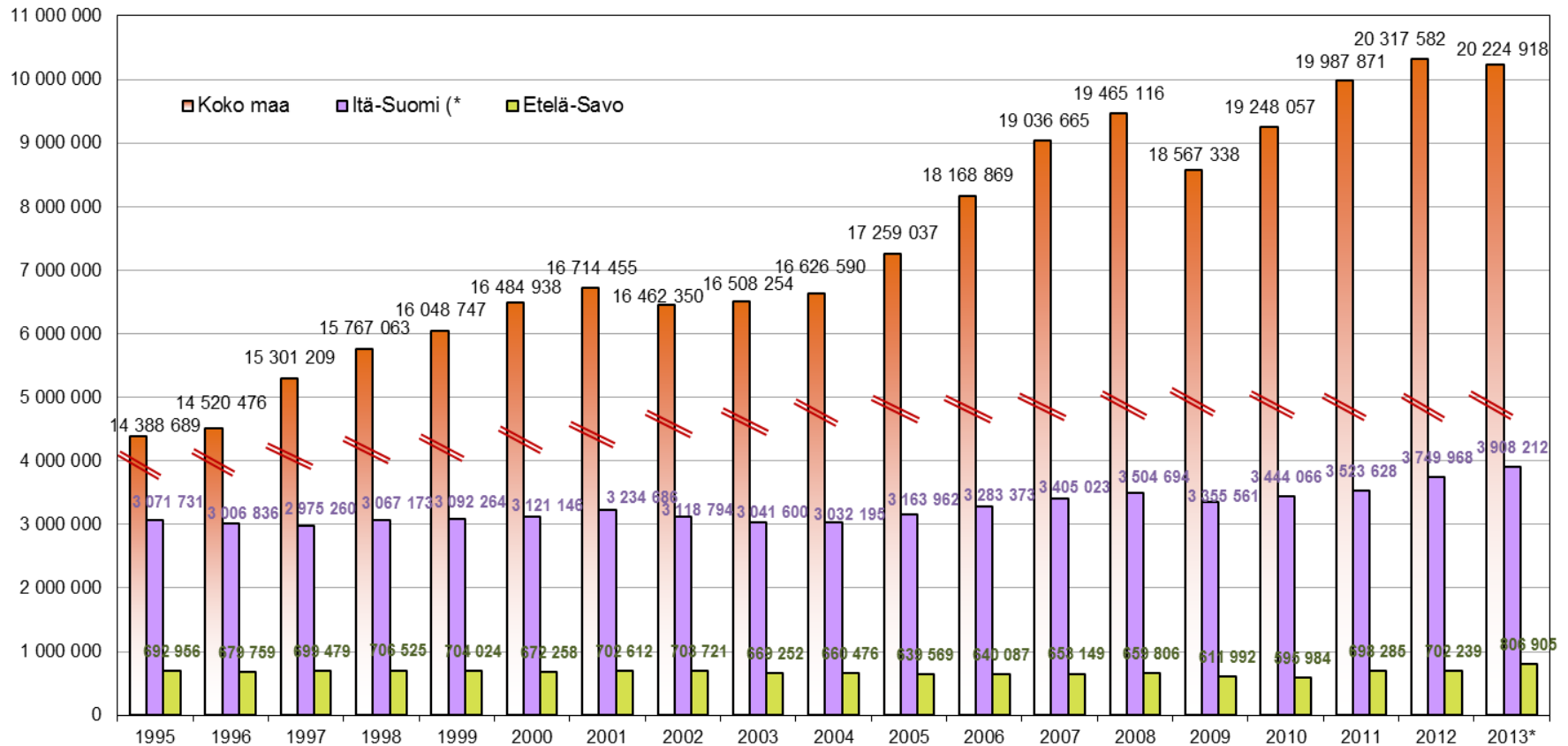




Matkailijoiden rekisteröidyt yöpymisvuorokaudet 1995 - 2013*

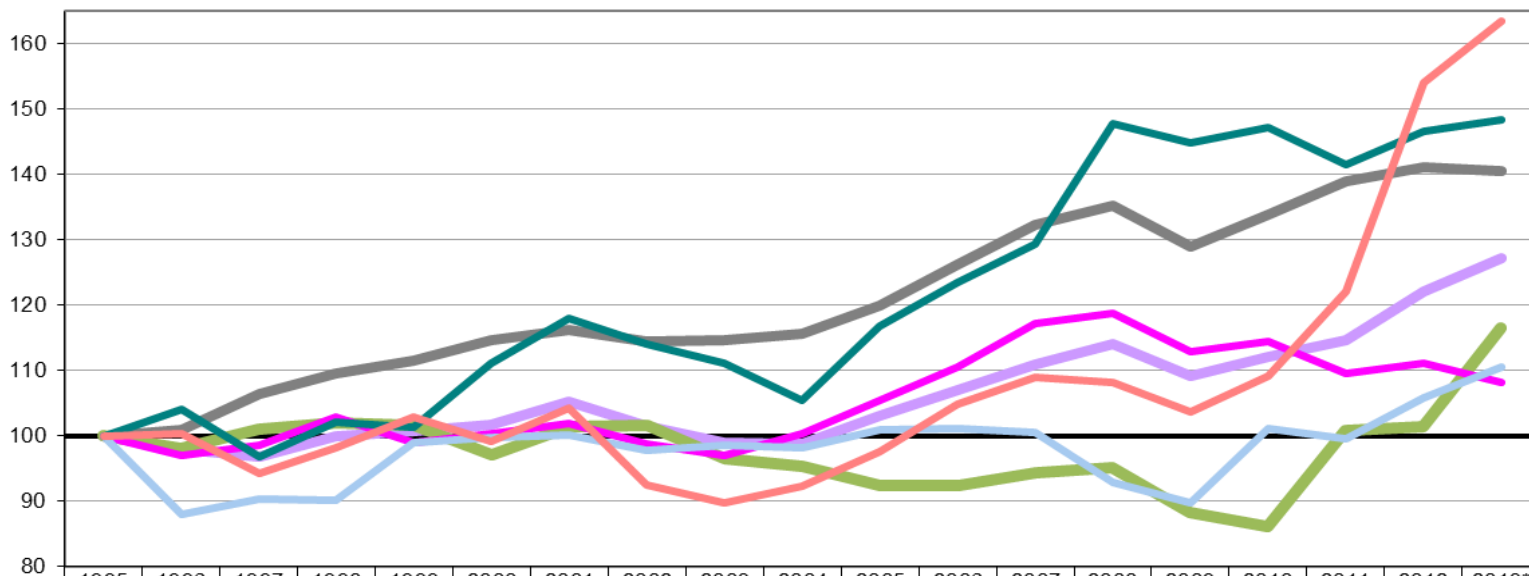


(* Itä-Suomi: Etelä-Savo, Pohjois-Savo, Pohjois-Karjala, Kainuu + Etelä-Karjala)

Sisältää kaikki majoitusliikkeet (ml. hotellit) joissa on vähintään 10 huonetta, mökkiä tai sähköpistokkeella varustettua matkailuvaunupaikkaa sekä retkeilymajat



Matkailijoiden rekisteröidyt yöpymisvuorokaudet 1995 - 2013*, 1995 = 100



	1995	1996	1997	1998	1999	2000	2001	2002	2003	2004	2005	2006	2007	2008	2009	2010	2011	2012	2013*
— Koko maa	100,0	100,9	106,3	109,6	111,5	114,6	116,2	114,4	114,7	115,6	119,9	126,3	132,3	135,3	129,0	133,8	138,9	141,2	140,6
— Itä-Suomi (*	100,0	97,9	96,9	99,9	100,7	101,6	105,3	101,5	99,0	98,7	103,0	106,9	110,9	114,1	109,2	112,1	114,7	122,1	127,2
— Etelä-Savo	100,0	98,1	100,9	102,0	101,6	97,0	101,4	101,6	96,6	95,3	92,3	92,4	94,3	95,2	88,3	86,0	100,8	101,3	116,4
— Pohjois-Savo	100,0	97,0	98,6	102,8	99,0	100,4	102,0	98,8	96,9	100,3	105,4	110,6	117,3	118,8	112,8	114,4	109,6	111,0	108,2
— Pohjois-Karjala	100,0	88,0	90,4	90,0	99,0	99,7	100,2	97,9	98,5	98,1	100,9	101,1	100,5	92,8	89,8	101,1	99,5	105,8	110,4
— Kainuu	100,0	104,1	96,8	102,1	101,3	111,1	118,0	114,0	111,1	105,3	116,8	123,4	129,4	147,7	144,9	147,1	141,5	146,5	148,4
— Etelä-Karjala	100,0	100,3	94,3	98,2	102,9	99,1	104,2	92,4	89,8	92,3	97,6	104,8	108,9	108,2	103,6	109,1	122,0	154,0	163,4

(* Itä-Suomi: Etelä-Savo, Pohjois-Savo, Pohjois-Karjala, Kainuu + Etelä-Karjala)

Sisältää kaikki majoitusliikkeet (ml. hotellit) joissa on vähintään 10 huonetta, mökkiä tai sähköpistokkeella varustettua matkailuvaunupaikkaa sekä retkeilymajat