

Uudistuva ja osaava Suomi 2021-2027



Euroopan sosiaalirahasto ja valtakunnalliset
teemat

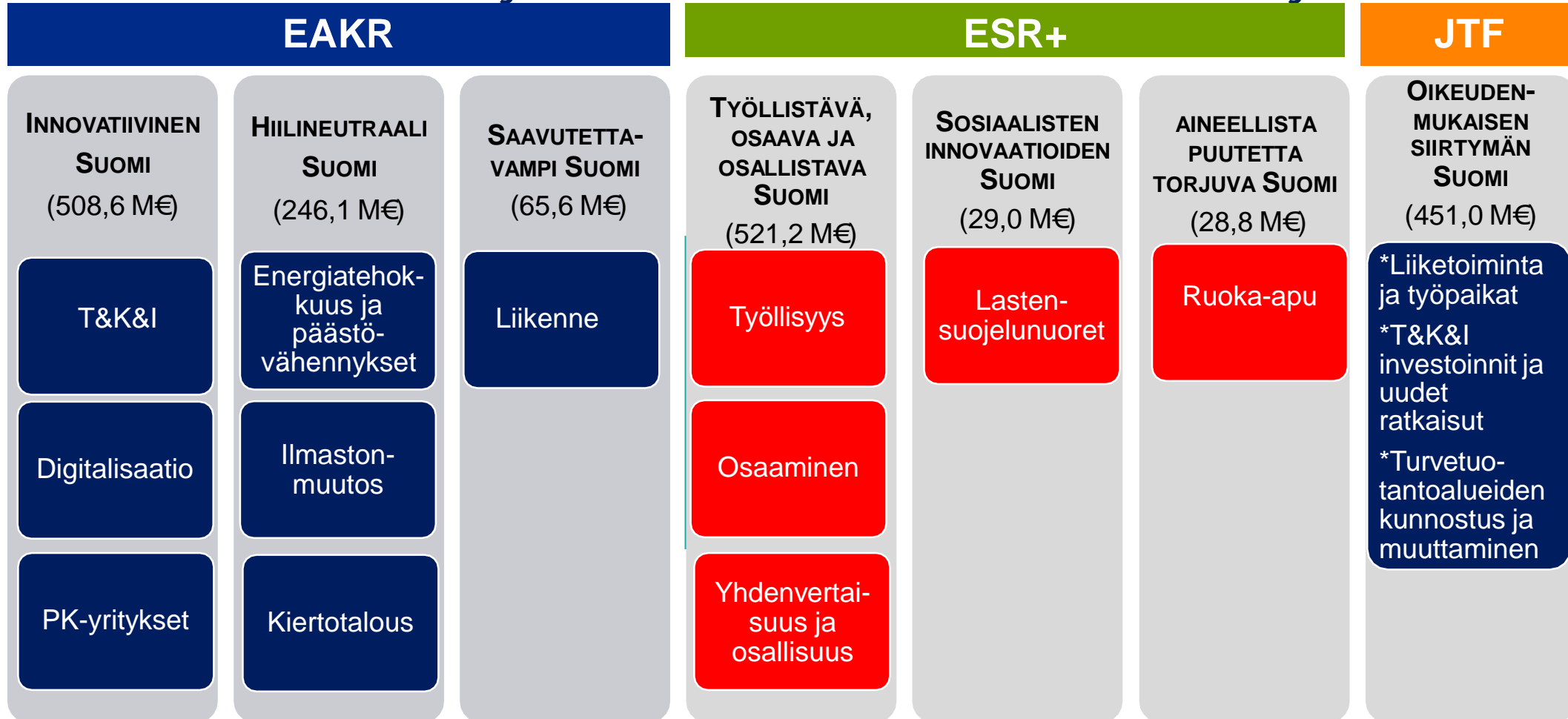
Timo Ollila
ELY-keskus



Euroopan unionin
osarahoittama

Uudistuva ja osaava Suomi 2021–2027

Uudistuva ja osaava Suomi 2021 - 2027 -ohjelma



TYÖLLISYYDEN
TUKEMINEN

OSAAMISEN
KASVATTAMINEN

IHMISTEN
OSALLISUUDEN
LISÄÄMINEN

Euroopan sosiaalirahasto
ESR+



Euroopan unionin
osarahoittama

Uudistuva ja osaava Suomi 2021–2027

ESR+ -toimintalinja 4: **Työllistävä, osaava ja osallistava Suomi**

Erityistavoite 4.1: Polkuja töihin

Työnhakijoiden työllistymisen tavoitteet

- henkilöiden pääsy avoimille työmarkkinoille, yrittäjäksi ja itsenäiseen ammatinharjoittamiseen tai koulutukseen
- monipaikkaisuuden ja erilaisten työn tekemisen tapojen hyödyntäminen
- työvoiman ammatillinen ja alueellinen liikkuvuus
- työnhakijoita rekrytointivaikeuksista kärsiville aloille
- Huomioidaan kohderyhmien erityistarpeet muun muassa osatyökykyiset, maahanmuuttajat, vammaiset, ikääntyneet
- kehitetään välityömarkkinoiden laatua ja vaikuttavuutta

Työllistymistä tukevien palveluiden kehittämisen tavoitteet

- kehitetään monialaisia ja moniammatillisia palvelumalleja ja verkostomaista työtettä
- lisätään monialaisissa ja -ammattillisissa palveluissa työskentelevien osaamista
- palvelupolku saumattomasti työhön, koulutukseen tai asiakkaan kannalta muuhun ratkaisuun
- tuetaan sesonkityyppisillä aloilla työskentelevien työllistymistä ympärivuotisesti ja alityöllistettyjä heidän työuransa kehittämisessä
- lisätään rekrytointivaikeuksista kärsivien alojen ja työnantajien tunnettuutta, vetovoimaa ja mainekuvaa
- vastataan työvoiman kohtaanto-ongelmiin
- parannetaan yhteiskunnallisten yritysten liiketoiminnan ja työllistämisen edellytyksiä



ESR+ -toimintalinja 4: **Työllistävä, osaava ja osallistava Suomi**

Erityistavoite 4.1: Polkuja töihin

Pohjoisen harvan asutuksen alueen erillisrahoitus (NSPA), painotukset

- digiosaamisen kehittäminen ja hyödyntäminen työllisyyden edistämiseksi
- työllisyyttä edistävien osaamistilien ja yksilöllisten osaamisratkaisujen edistäminen
- työn eri muotojen yhdistäminen ja työvoiman liikkuvuuden tukeminen
- työllisyyttä tukevien palvelujen saavutettavuuden edistäminen pitkien etäisyyksien, laajakaistapalvelujen ja digitaitojen puutteiden korjaamiseksi
- työ- ja koulutusperusteisen maahanmuuton edistäminen ja puolisoiden työllisyyden edistäminen yritysten osaamis- ja työvoimatarpeen täyttämiseksi



**Euroopan unionin
osarahoittama**

Uudistuva ja osaava Suomi 2021–2027

ESR+ -toimintalinja 4: **Työllistävä, osaava ja osallistava Suomi**

Erityistavoite 4.2: Uutta osaamista työelämään

Jatkuva oppiminen ja joustavat koulutuspolut

- lisätään yksilöllisten jatkuvan oppimisen koulutuskokonaisuuksien tarjontaa
- kehitetään jatkuvan oppimisen mahdollistavia koulutusrakenteita ja oppimisympäristöjä
- tuetaan tutkintojen ja tutkintojen osien suorittamista
- tuetaan uusien toimintatapojen ja digitalisaation hyödyntämistä työpaikoilla
- edistetään yrittäjyyttä ja liiketoimintaosaamista osana koulutusta ja työelämää
- kehitetään hakevan toiminnan menetelmiä erityisesti koulutuksessa aliedustettujen ryhmien tavoittamiseksi
- tuetaan koulutuksen ja työelämän sekä kouluasteiden välisten nivelvaiheiden siirtymien sujuvoittamista
- tuetaan elinkeinorakenteen monipuolistamista ja uudenlaisten palvelurakenteiden syntyä mm. luovaa osaamista hyödyntämällä

Palveluiden kehittäminen

- Kehitetään monialaisia, moniammatillisia ja monikanavaisia ohjaus- ja neuvontapalveluita
- tuetaan luovien alojen palvelukokonaisuuden syntyä ja vahvistetaan kulttuuripalveluiden tuotanto-osaamista
- edistetään ammatillista liikkuvuutta eri palveluja kehittämällä
- edistetään kansainvälisten osaajien rekrytointia Suomeen ja integroidaan jo maassa olevia osaajia

Muutostarpeiden ja osaamisen ennakointi työmarkkinoiden tarpeiden pohjalta

- tuetaan osaamistarpeiden ennakointiä ja ennakoititiedon hyödyntämistä
- edistetään tutkimus- ja kehittämistoiminnan integroitumista koulutukseen

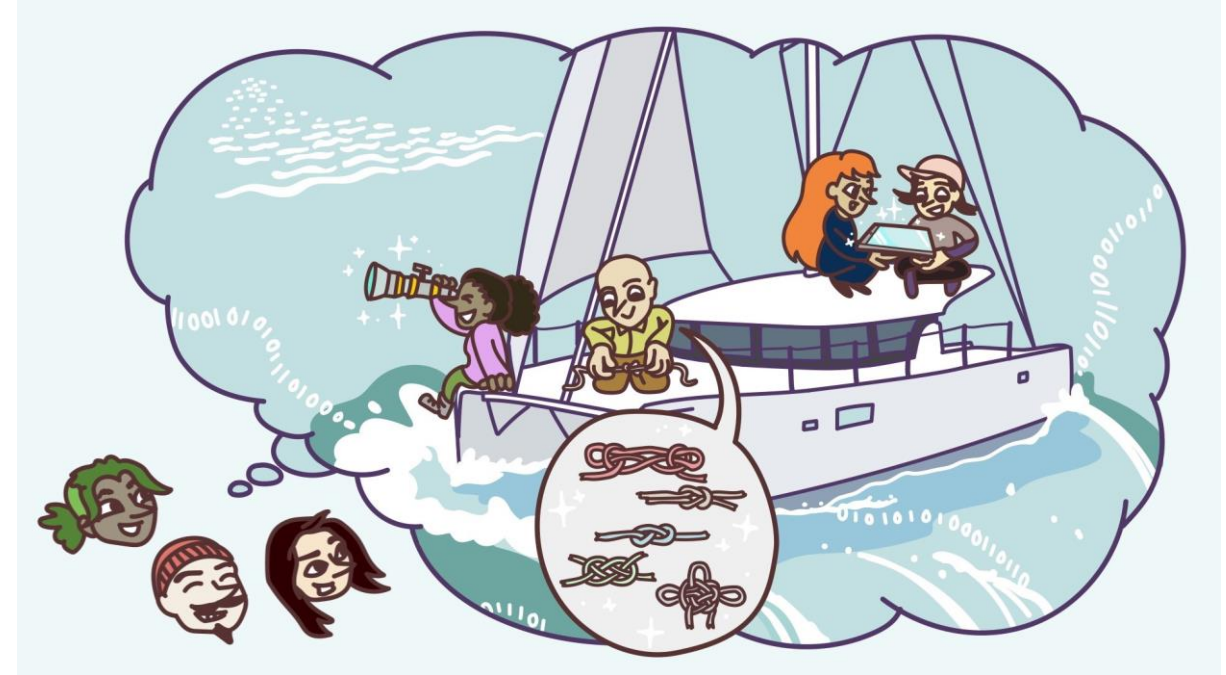


ESR+ -toimintalinja 4: **Työllistävä, osaava ja osallistava Suomi**

Erityistavoite 4.2: Uutta osaamista työelämään

Työelämän kehittäminen

- edistetään osaamista hyvän työelämän kehittämiseksi
- edistetään toimintatapoja ja digitaalisia ratkaisuja ja digitalisaation tuomien tuotanto- ja palveluprosessien kehittämistä
- kehitetään osaamista, oppimismyönteisyyttä ja uudelleenkouluttautumista erityisesti ikäjohtamisen ja osaamisen johtamisen alueilla
- edistetään yritysten muutoskyvykkyyttä koulutuksen, neuvonnan, ohjauksen ja verkostojen kautta



ESR+ -toimintalinja 4: **Työllistävä, osaava ja osallistava Suomi**

Erityistavoite 4.2: Uutta osaamista työelämään

Pohjoisen harvan asutuksen alueen erillisrahoitus (NSPA), painotukset

- koulutus- ja työperusteisen maahanmuuton toimivuuden edistäminen
- koulutuksen saavutettavuuden kehittäminen erityisesti
 - työssä olevan väestön ja vaikeasti työllistyvien ihmisten tavoittamisen näkökulmasta
 - innovaatiopotentialin kasvattamisen ja yrittäjyyden toimintaedellytysten parantamisen näkökulmasta
- matkailu- ja tapahtumatuotantoalojen vahvistaminen edistämällä osaamista, verkostoitumista ja työvoiman saantia



ESR+ -toimintalinja 4: **Työllistävä, osaava ja osallistava Suomi**

2.4.3. Erityistavoite: Yhdenvertaiseen osallisuuteen

Yhtäläisten mahdollisuuksien ja osallisuuden edistämisen tavoitteet

- tuetaan monipuolisin keinoin kaikkein heikoimmassa työmarkkina-asemassa olevien henkilöiden kiinnittymistä yhteiskuntaan, koulutukseen ja työmarkkinoille sekä torjutaan huono-osaisuutta ja syrjäytymistä
- yksinäisten ja riippuvuus- ja/tai työ- ja toimintakyvyn haasteiden kanssa kamppailevien hyvinvointia lisätään
- edistetään vammaisten henkilöiden, etnisten vähemmistöjen ja muiden heikommassa asemassa olevien väestöryhmien oikeuksien toteutumista
- kehitetään kansalaistoimijalähtöistä toimintaa ja yhteisöllisiä palveluita sekä edistetään vähemmistö- ja erityisryhmien osallistumista päätöksentekoon ja palveluiden suunnitteluun
- hyödynnetään kirjasto-, kulttuuri- ja liikuntapalveluja osallisuuden, hyvinvoinnin ja työllisyyden edistämiseksi



Työllistymismahdollisuuksien parantaminen

- parannetaan heikoimmassa asemassa olevien valmiuksia päästä koulutukseen ja työmarkkinoille
- rakennetaan osallistavia työmarkkinoita, lisätään työkyvyn tuen ja tuetun työllistymisen menetelmien käyttöä ja vaikuttavuutta sekä kehitetään työtoiminnan sisältöjä



ESR+ -toimintalinja 4: Työllistävä, osaava ja osallistava Suomi

2.4.3. Yhdenvertaiseen osallisuuteen

Palveluiden kehittäminen

- kehitetään, levitetään ja juurrutetaan monialaisia, oikea-aikaisia, saavutettavia ja katkeamattomia taide-, kulttuuri-, hyvinvointi-, sosiaali-, terveys-, kuntoutus- koulutus- ja työllisyyspalveluita
- Edistetään ammattilaisten, kolmannen ja neljännen sektorin ja viranomaisten välistä kumppanuutta, yhteistyötä ja osaamista
- kehitetään mm. sosiaalisen kuntoutuksen ja päihdekuntoutuksen toimintamalleja työikäisille samoin kuin työ- ja toimintakyvyn palveluja
- kehitetään sukupuolten tasa-arvon ja yhdenvertaisuuden osaamista sosiaali- ja terveysalalla, sivistystoimessa sekä työllisyyspalveluissa

Pohjoisen harvan asutuksen alueen erillisrahoitus (NSPA), painotukset

- huomioidaan erityisesti terveys- ja hyvinvointierojen kaventaminen työ- ja opiskelukykyisyyden edistämiseksi
- osallisuuden ja yhteisöllisyyden tukeminen nuorille ja perheille
- palveluiden saavutettavuuden edistäminen
- nuorisotyön ja perheiden auttamisen vahvistaminen

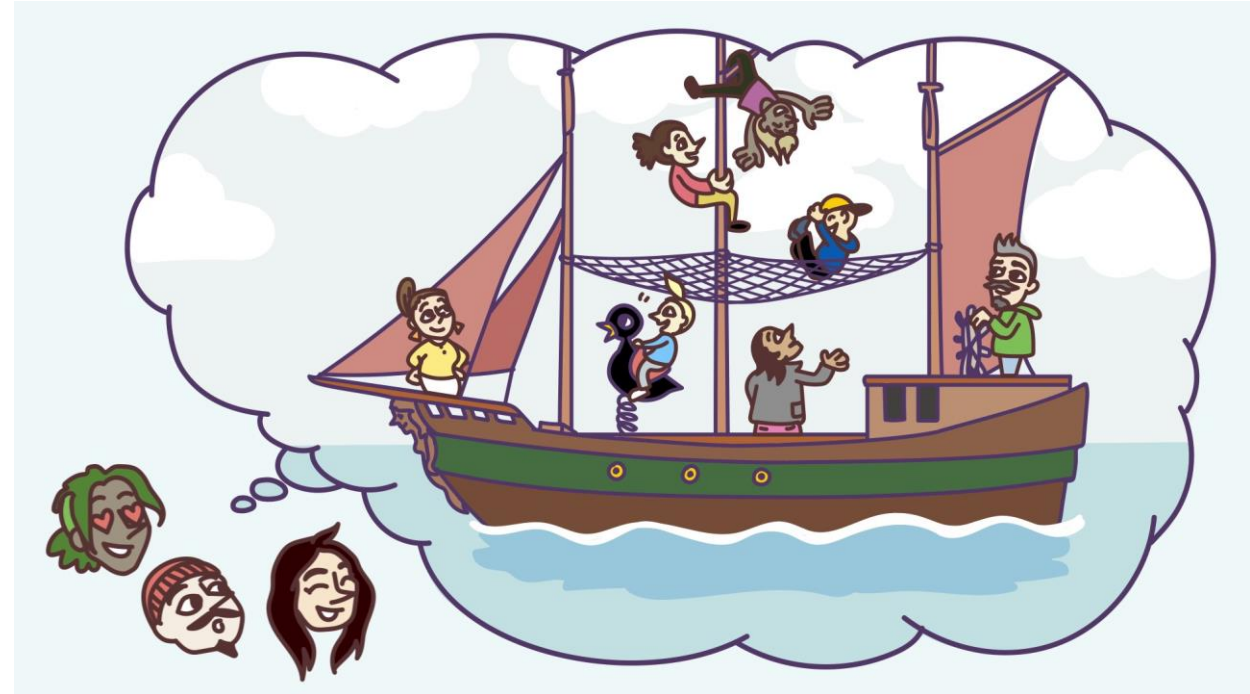


2.5. ESR+ toimintalinja 5: Sosiaalisten innovaatioiden Suomi

2.5.1 Erityistavoite: Turvaverkkoja nuorten tulevaisuuteen

Erityistavoitteen pääasiallinen sisältö

- kehitetään lastensuojelun avo-, sijais- ja jälkihuollon sisältöjä ja rakenteita palvelujen laadun, monialaisuuden ja henkilöstön osaamisen, osaamisen riittävyyden ml. digitaalisuus ja toimijoiden osallisuuden edistämiseksi
- kehitetään vaativan sijaishuollon palveluja ja niiden monialaisuutta
- kehitetään oppimisvaikeuksista ja neuropsykiatrisista ongelmista kärsiville lapsille ja nuorille tukitoimenpiteitä
- kehitetään lasten ja nuorten tarpeista lähteviä, helposti ja nopeasti saavutettavia palveluja ja tukitoimia, joita tuotetaan paikallisesti monitoimijaverkostoissa lasten ja nuorten tarpeita kuun. Näitä palveluja voivat olla esim. mielenterveys- ja päihdepalvelut, sujuvat terveydenhuollon prosessit, osallisuuden ja harrastustoiminnan tukeminen mm. kulttuuri- ja liikuntatoiminnalla, tuki opinnoissa ja opintoihin hakeutumisessa, tuki arjessa, asumisessa ja kodinhoidossa selviytymisessä sekä tuki työllistymisessä ja työelämään siirtymisessä
- edistetään soveltavaa tutkimusta ja toiminnan vaikuttavuutta
- levitetään ja juurrutetaan parhaat mallit pysyviksi käytännöiksi



2.6. ESR+ toimintalinja 6: Aineellista puutetta torjuva Suomi

2.6.1 Erityistavoite: Eväitä elämään

Erityistavoitteen pääasiallinen sisältö

- Vähävaraisimmille tarkoitettu elintarvikeapu
- Apua voidaan tarjota tarpeen mukaan myös hygieniatarvikkeina.
- Kaikissa toiminnoissa pyritään huomioimaan avuntarvitsijoiden elämäntilanne ja mahdolliset pitkäjänteisen tuen tarpeet
- Erityistavoitteen toimenpiteisiin ei sisälly lahjoitusruuan jakelua
- Aineellisen avun antamisen ohella tarjotaan avunsaajien tarpeisiin vastaavaa ohjausta, neuvontaa ja tukea, joilla voidaan edistää heidän sekä heidän perheidensä hyvinvointia ja pärjäämistä pitkäjänteisesti ja kokonaisvaltaisesti
- Toiminnalla lisätään kohderyhmän tietoisuutta heidän mahdollisuuksistaan hyödyntää erilaisia palveluja ja tukimuotoja kuten esimerkiksi velkaneuvontaa, sosiaali- ja terveydenhuoltoa, psykologista tukea, työllisyys- ja koulutuspalveluja sekä järjestöjen erilaisia toimintoja.



ELY-keskus yhteystiedot

Rahoituspäällikkö

Timo Ollila, puh: 029 502 6695

timo.ollila(at)ely-keskus.fi

Valtakunnalliset teemat

Tiina Arpola, puh 0295 026 131

tiina.arpola(at)ely-keskus.fi

Joensuu

Kimmo Kettunen, puh: 029 502 6161

kimmo.kettunen(at)ely-keskus.fi

Sirpa Raassina, puh: 029 502 6159

sirpa.raassina(at)ely-keskus.fi

Kuopio

Sari Marttila, puh: 029 502 6693

Sari.marttila(at)ely-keskus.fi

Niina Suorsa, puh: 029 502 6606

niina.suorsa(at)ely-keskus.fi

Tuija Tuomela, puh: 029 502 6698

tuija.tuomela(at)ely-keskus.fi

Mikkeli

Kirsi Komppa, puh: 029 502 4154

kirsi.komppa(at)ely-keskus.fi

Sannamari Markkanen, puh: 029 502 4160

Sannamari.markkanen(at)ely-keskus.fi



Uudistuva ja osaava Suomi 2021-2027

valtakunnalliset teemat



Euroopan unionin
osarahoittama

Uudistuva ja osaava Suomi 2021–2027

Valtakunnalliset teemat

- Valtakunnallisia teemoja on valmisteltu ohjelman substanssiministeriöissä ja yhteistyössä alueiden kanssa
- Ohjelman valtakunnalliset teemat hyväksytään ohjelman seurantakomitean kokouksessa
- Valtakunnallisiin teemoihin EAKR ohjelmasta 6% ja ESR+ ohjelmasta 20%

Päätöksenteko ja hallintomalli

- Välittävä toimielin/rahoittaja tekee virallisen päätöksen valtakunnallisten teemojen hankkeiden rahoituksesta ja vastaa hankkeiden hallinnosta
- Valtakunnallisille teemoille voidaan asettaa johtoryhmä, jonka tehtävänä on huolehtia valtakunnallisen teeman strategisesta ohjaamisesta sekä seurata, arvioida ja muutoin tukea teeman toteutumista
- Valtakunnallisten teemojen käynnistys vuoden 2022 puolella



Valtakunnalliset ESR+ teemat - rahoituskehys yht. 184 M€

1. Työmarkkinoiden kohtaanto (14 M€)

Välittävä toimielin Keski-Suomen ELY-keskus

2. Uusia työmahdollisuuksia työpaikkoja kehittämällä (1,4 M€)

Välittävä toimielin Etelä-Savon ELY-keskus

3. Maahanmuuttaneiden toimiva arki Suomessa: työ, osaaminen ja osallisuus (14 M€)

Välittävä toimielin Hämeen ELY-keskus

4. Yhteiskunnallisten yritysten liiketoimintaedellytysten parantaminen (9,9 M€)

Välittävä toimielin Hämeen ELY-keskus

5. Työelämän kehittäminen (27,7 M€)

Välittävä toimielin Pohjois-Pohjanmaan ELY-keskus

6. Jatkuva oppiminen (38,8 M€)

Välittävä toimielin Pohjois-Pohjanmaan ELY-keskus

7. Luovan ja kulttuurialan innovaatio-osaaminen (13,6 M€)

Välittävä toimielin Hämeen ELY-keskus

8. Lasten, nuorten ja perheiden palvelujen kehittäminen ja hyvinvoinnin edistäminen kohti yhdenvertaisuutta (23 M€)

Välittävä toimielin Hämeen ELY-keskus

9. Vaikeasti työllistyvien tukeminen (13 M€)

Välittävä toimielin Hämeen ELY-keskus

10. Yhdenvertaisuuden ja tasa-arvon edistäminen, huono-osaisuuden torjunta (16 M€)

Välittävä toimielin Hämeen ELY-keskus

11. Osallisuuden, sukupuolten tasa-arvon ja yhdenvertaisuuden tuki ja koordinaatio Euroopan sosiaalirahastotyössä 2021-2027 (8,6 M€)

Välittävä toimielin Hämeen ELY-keskus

12. Sosiaalisten innovaatioiden koordinaatiohanke (4,0 M€)

Välittävä toimielin Hämeen ELY-keskus



Ennakkokysymykset

- Ylimaakunnalliset hankkeet, ja mitä tulisi ottaa huomioon, jos tavoitteena olisi valmistella niitä.
 - Huomioi kaikkien alueiden kohderyhmä
 - Perustele tarve koko hankkeelle
 - Tutustu hakuteemoihin eri alueilla
 - Varmista että kaikilta alueilta on mahdollista osallistua projektin toimenpiteisiin
- Useamman toimijan hankkeet; keskeisimmät muutokset aiempaan rahoituskauteen verrattuna
 - Ryhmähankemalli korvaa aiemmat mallit
- Rakennerahaston ja rahoituksen mahdollisuudet ja opastuksen reaalisuus käytännössä
 - Rahoittajat antavat neuvontaa ja ohjausta

