



# Näkökulmia kulttuuriseen ja sosiaaliseen vastuullisuuteen ja kestävyyteen

*Katja Pasanen, Kauppatieteiden laitos, matkailualan opetus- ja tutkimuskeskus*

Saimaa 2030 – tulevaisuusverstaas 1.-2.12.2021

**UEF** // University of Eastern Finland

**SAIMAA  
ILMIÖ**



**Vipuvoimaa  
EU:lta  
2014–2020**

# Mitä on vastuullinen matkailu?

- Responsible tourism is about *"making better places for people to live in and better places for people to visit"*. Responsible tourism requires that operators, hoteliers, governments, local people and tourists take responsibility, take action to make tourism more sustainable. (Cape town declaration 2002)
- Vastuullinen matkailu on toimintaa, jolla pyritään kohti kestäväää matkailua.



Kuva: ISC Travel Group

# Kulttuurinen ja sosiaalinen vastuullisuus ja kestävyys

- Sosiaalisella vastuullisuudella ja kestävyydellä tarkoitetaan kaikkia niitä vaikutuksia, joita matkailulla ja matkailuyrityksillä on eri ihmisryhmille ja yhteisöille.
  - Sosiaalinen vastuu keskittyy ihmiseen
- Kulttuurisen vastuullisuuden ja kestävyuden tavoitteena on mahdollistaa kulttuurien ja tapojen säilyminen ja kehittyminen sukupolvelta toiselle sekä kulttuurien välinen vuoropuhelu ja kulttuurinen monimuotoisuus.
- Ihmisten ja yhteisöjen hyvinvointi!

# Kulttuurinen ja sosiaalinen vastuullisuus ja kestävyys

- Teemoja
  - Paikalliskulttuurin huomioiminen ja esiin nostaminen
    - paikalliset tuotteet ja palvelut, paikallinen työvoima, paikallinen ruoka, kulttuuriperintö, kulttuurimaisemat, kulttuuripalvelut jne.
  - Paikallisyhteisöjen hyvinvointi ja huomioiminen → paikallinen kantokyky / vakaus / palautuvuus / vastustuskyky
    - ml. liikamatkailu
  - Eettisyys
    - työntekijöiden hyvinvointi ja oikeudenmukainen palkkaus, eläinten oikeudet ja hyvinvointi, alkuperäiskansojen oikeudet ja huomioiminen



# Kulttuurinen ja sosiaalinen vastuullisuus ja kestävyys

- Teemoja

- Kulttuurisensitiivisyys
- Inklusiivisuus
  - eri kohderyhmien huomioiminen
  - yhdenvertaisuus ja tasa-arvo
  - esteettömyys
- Turvallisuus
  - Terveysturvallisuus, turvallinen (toiminta)ympäristö



Kuva: Katja Pasanen



<https://www.samediggi.fi/2019/07/11/saamelaismatkailun-eettisten-ohjeiden-ensimmaiset-uudet-kuvituskuvat-ovat-valmistuneet/>



Kuva: Sokos Hotel  
Vaakuna, Mikkeli



Kuva: Penik

# Ajankohtaisia teemoja ja näkökulmia

Mitä Saimaan alueella tulisi huomioida tulevaisuudessa?

Mitkä ovat vahvuutemme ja heikkouksemme?

Mitkä ovat uhkamme ja mahdollisuutemme?



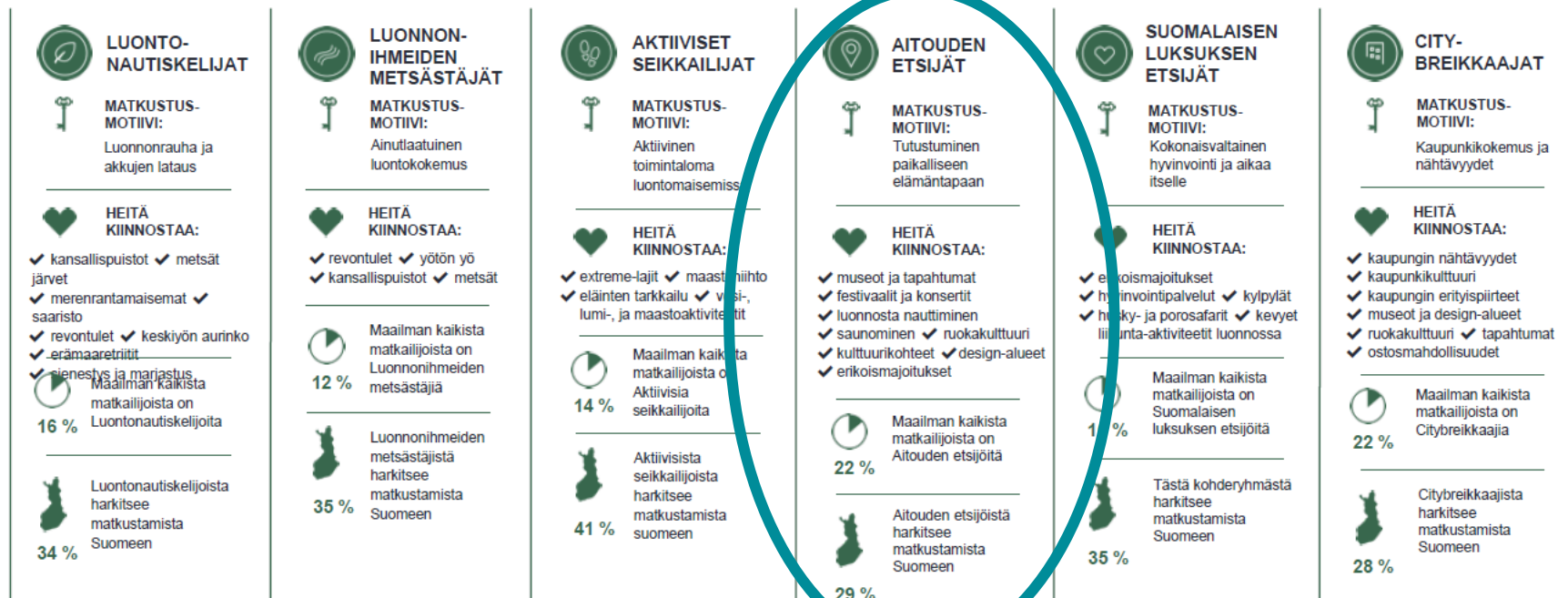
# Paikallisuus

- Paikallisuus ja autenttisuus, "live like a local", on yksi kasvavista matkailun trendeistä
  - Jakamistalous on mahdollistanut trendin nopean kasvun

## Segmentit

Modernien humanistien eri segmentit matkustusmotiivien perusteella:

Lähde: Visit Finland 2021



# Kulttuurimatkailu ja kulttuuriset sisällöt

- Saimaa-ilmio ja European Region of Gastronomy
- Kulttuurimatkailua ja matkailua kulttuurisilla sisällöillä
  - kulttuuriperintö ja käyntikohteet
  - tapahtumat
  - taideaktiviteetit
  - ruoka
  - suomalainen elämäntapa
  - arkkitehtuuri & design





# Paikallisuus

- Kuinka paikallisuutta, paikallista osaamista ja paikallista kulttuuria voitaisiin hyödyntää entistä paremmin osana matkailua ja matkailutuotteita?
- Kuinka saadaan paremmin näkyväksi?
- Millaisia elämyksiä olisi tarvetta luoda?
- Millaisia toimenpiteitä tai tukea tarvitaan paikallisuutta korostavan ja hyödyntävän matkailun edistämiseksi?
- Kuinka saadaan luotua / kehitettyä toimialarajat ylittävää yhteistyötä?
- Onko paikallinen aina kestävämpää?



Kuva: Katja Pasanen



Kuva: Visit Saimaa

# Transformatiivinen (muutos) matkailu

- Tavoitteena mahdollistaa muutosta aiheuttava tai jopa elämää muuttava kokemus/elämys, jolla on pysyvä vaikutus henkilön elämäntapaan ja jopa elämänlaatuun
- Merkityksellinen ja tarkoituksenmukainen, satunnainen vai väistämätön?
- Voi olla tietoista muutoksen hakemista tietynlaisilta matkoilta → travelling to re-invent oneself or to learn something
- Muutoksia, joita matkailusta voi saada:
  - hyvinvointi ja terveys, ymmärrys omasta taustasta, sosiaalista ja kulttuurista ymmärrystä, henkilökohtaisia taitoja, luonnon arvostusta, tietoisuuden lisääntymistä
- Tutustu paremmin transformatiiviseen matkailuun:  
[https://drive.google.com/file/d/1dMF9wRM9zWR5gpTjy9qKI\\_OnWREl4I8f/view](https://drive.google.com/file/d/1dMF9wRM9zWR5gpTjy9qKI_OnWREl4I8f/view)



(mm. Arnould & Price, 1993; Curtin, 2005; Farber & Hall, 2007; Hirschorn & Hefferon, 2013; Laski, 1962; Maslow, 1959, 1971; McDonald et al., 2009; Privette, 1983; Ulusoy, 2016)

© Luonnonvarakeskus

# Regeneratiivinen (uudistava) matkailu, tiedostava matkailu

- Regeneratiivinen eli uudistava matkailu on matkailua, jossa tuotteita ja palveluita toteutetaan kaikkien kolmen kestävyysulottuvuuden näkökulmasta
- Matkailijan näkökulmasta uudistavan matkailun voisi lyhyesti määritellä tarkoittavan matkailua, jossa matkailija kohteessa vieraillessaan jättää kohteen paremmaksi paikaksi kuin ennen vierailuaan.



Kuva: Katja Pasanen



# Paikallinen kantokyky / vierailukestävyys

- Matkailualueiden kantokyvyllä tarkoitetaan yleensä alueen käytön määrää, jonka alue sietää pitkällä aikavälillä ilman merkittäviä vaurioita.
- Kantokyvyn rinnalle ovat nousseet käsitteet vakaus (stability), palautuvuus (resilience) ja vastustuskyky (resistance). Käsitteillä viitataan yhteisöjen ja alueiden vakauteen.
  - Palautuvuus, resilienssi, kuvaa nopeutta, jona aikana esimerkiksi yksilö tai yhteisö palautuu häiriön jälkeen alkuperäiseen tilaansa.
  - Vastustuskyky, resistanssi, puolestaan kuvaa yhteisön kykyä kohdata ja vastustaa häiriötä tai puskuroitua häiriötä vastaan; se kertoo, kuinka paljon yhteisöä voidaan häiritä, ennen kuin se alkaa muuttua



# Paikallinen kantokyky / vierailukestävyys

- **Vierailukestävyys** painottaa tulevaisuuden näkökulmaa: tavoitetta saada paikka pysymään, kestämaan vierailtavana eli säilyttämään vierailtavuutensa
  - Tahtotila välttää kulttuuriympäristöjen muokkaamista lyhytnäköisesti tai puhtaasti kaupallisista lähtökohdista
  - Pitkjänteistä kehittämistä
- Vierailukestävyys asettaa kulttuurisen kestävyuden keskiöön, huomioi ekologisen kestävyuden ja sitoo taloudellisen kestävyuden sosiaaliseen eli paikallisten yhteisöjen ja asukkaiden hyvinvointiin



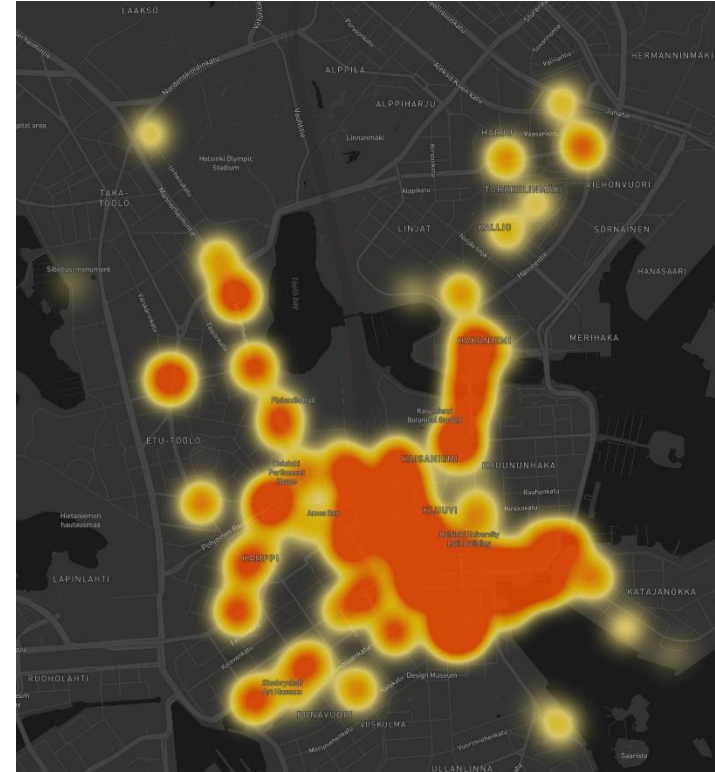
# Case: Liikamatkailu (overtourism)



Kuvat kuvakaappauksia verkkouutisista

# Paikallinen kantokyky / vierailukestävyys

- Kuinka voimme säilyttää alueemme vierailukestävyden?
- Kuinka paikalliset asukkaat huomioidaan matkailua kehitettäessä?
- Mikä uhkaa matkailutoimialan ja paikallisten asukkaiden sopusointua? Kuinka tätä voidaan edistää?
- Onko liikamatkailu todellinen uhkakuva Saimaalla?
  - Onko vierailijamääriä tarve rajoittaa Saimaan alueella tulevaisuudessa?
  - Voiko vähemmällä vierailijamäärillä saada enemmän tuloja?
  - Kuinka matkailijan voisi saada viipymään pidempään?
- Millaisia toimenpiteitä tulisi tehdä, jotta välttyttäisiin ylittämästä alueen ja paikallisen yhteisön kantokyky?
  - Digitaaliset ratkaisut



<https://www.heatmap.fi/helsinki/>



# Case: Risteilymatkailu

- Risteilymatkailulla globaalisti paljon negatiivisia vaikutuksia, mm.
  - Saastuttavat vesistöjä ja tuottavat hiilidioksidipäästöjä
  - Voivat tuoda vieraslajeja pienempiin vesistöihin
  - Alukset välillä liian suuria toimintaympäristöön
  - Risteily-yhtiöt eivät ole paikallisia → voitot valuvat muualle
  - Paikallinen yhteisö hyötyy harvoin, sillä palvelut on paketoitu risteilytuotteeseen



A damaged tourist river boat can be seen docked next to a cruise liner after they collided on June 02, 2019 in Venice, Italy.

Simone Padovani | Awakening | Getty Images



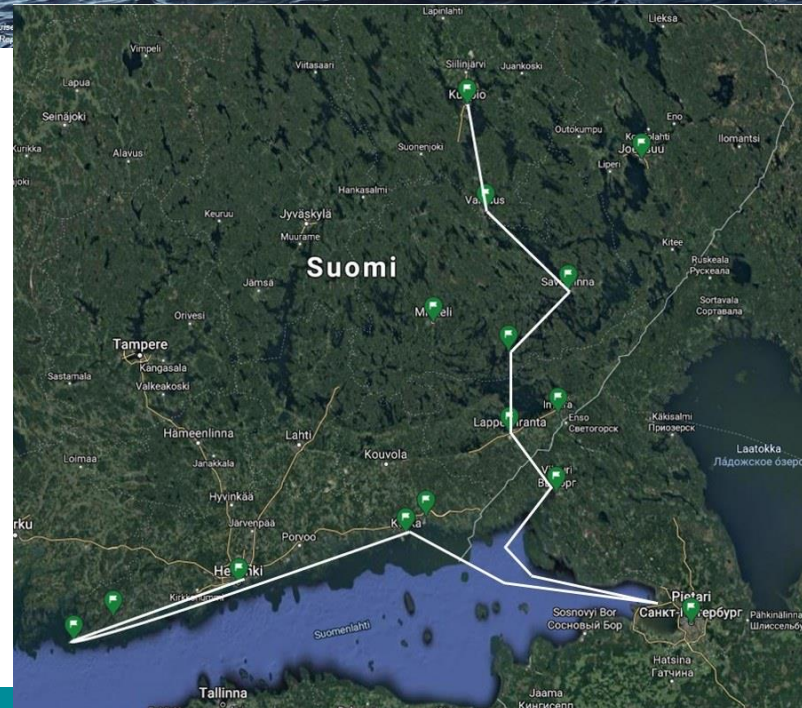
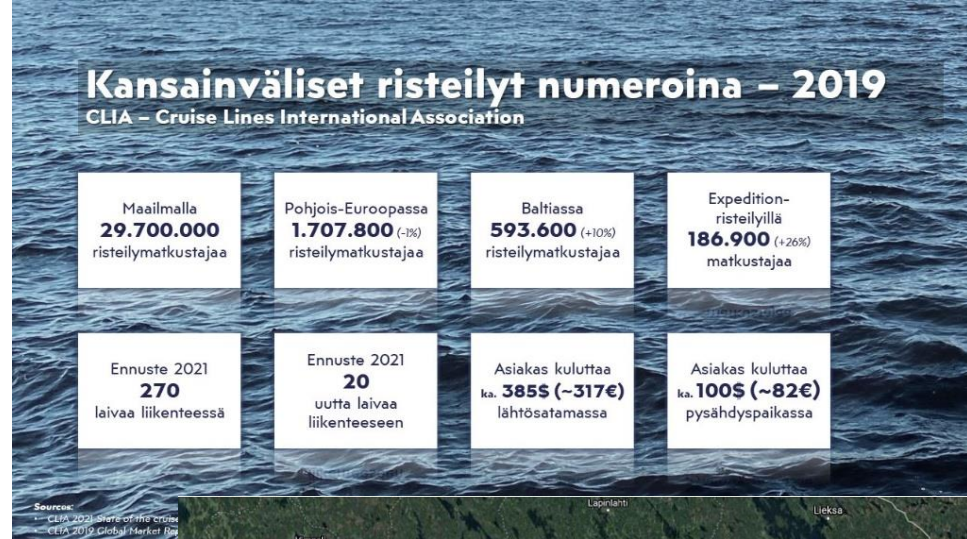
# Case: Risteilymatkailu

- Saimaan kanavasulkujen pidennyksen myötä myös Saimaalle suunnitellaan isompien risteilijöiden liikennettä ja matkapaketteja
- Haluammeko Saimaalle suuremman kokoluokan risteilymatkailua?
- Onko risteilymatkailun mahdollista olla ekologisesti, sosiaalisesti ja kulttuurisesti kestävä? Mitä se edellyttää?
- Kuinka paikalliset toimijat voisivat hyötyä uusista risteilytuotteista?

Kuvat:

<https://liitto.ekarjala.fi/projektit/liikenne/uusi-risteilytuote-suomenlahdelle-ja-saimaalle/>

UEF // University of Eastern Finland



# Inklusiivinen ja kulttuurisensitiivinen matkailu

- Inklusiivisen matkailun päämääränä on, että matkailuelämykset olisivat yhdenvertaisesti kaikkien saavutettavissa iästä, seksuaalisesta suuntautumisesta, uskonnosta, kulttuurista ja erityistarpeista huolimatta. *Tourism4All*
- Inklusiivinen matkailu on ketään syrjimätöntä, kaikkien tarpeet huomioivaa matkailua, jossa jokainen asiakas voi käyttää palveluja ja kokea elämyksiä tasavertaisesti.
- Inklusiivisuus on globaalisti kasvava trendi
- Kaikille toimivat palvelut, tuotteet ja ympäristö takaavat, että jokainen voi tuntea osallisuutta sekä halutessaan osallistua ja toimia tasavertaisesti matkakohdeessa



Kuvat kuvakaappauksia verkkouutisista





# Inklusiivinen ja kulttuurisensitiivinen matkailu

- Esteettömiä palveluita tarvitsen n. 15 % maailman väestöstä (vanhukset, toimintarajoitteiset) ja jos huomioidaan myös väliaikaisesti esteettömiä palveluita tarvitsevat (esim. lapsiperheet, tapaturmasta toipuvat) nousee luku 40 prosenttiin.
- Matkailijoiden joukossa on paljon vähemmistöjä: eri uskonnot ja maailmankatsomus, LGTBQ+ vähemmistöt jne.
  - Esim. LGBTQ väestön osuus Euroopassa n. 5,9 %, (markkinan arvo globaalisti jopa \$211 miljardia), mutta heille matkustaminen joihinkin kohteisiin on edelleen vaarallista
- Moninaisuuden huomioiminen tärkeää ja jopa kilpailuetu → ei yksin yritysten asia



# Inklusiivinen ja kulttuurisensitiivinen matkailu

- Kulttuurisensitiivisyys tarkoittaa kykyä huomioida eri kulttuurien ominaispiirteet sekä ymmärtää ja kunnioittaa kulttuurisidonnaisia eroja, tapoja ja niiden merkityksiä.
- Kulttuurisensitiivinen matkailu edistää taloudellisen kehityksen lisäksi matkailussa mukana olevien mahdollisuuksia päättää itseään koskevista asioista, kulttuurien sisäistä ja kulttuurien välistä ymmärrystä ja kunnioitusta sekä voimaantumista ja yhdessä tekemistä
- *Yhteisöllisyys ja paikallisuus, vastavuoroisuus, toisten erilaisuuden kunnioittaminen, puhuminen ja kuunteleminen, kulttuurientuntemus, yhdessä tekeminen*



# Inklusiivinen ja kulttuurisensitiivinen matkailu

- Kuinka huomioimme eri kulttuureista tulevat matkailijat ja erityisryhmät tällä hetkellä ja kuinka voimme huomioida heidät entistä paremmin?
- Millaisia toimenpiteitä alueella tarvitaan, jotta inklusiivisen ja kulttuurisensitiivisen matkailun edellytykset paranevat?





# Diginomadit – etätyömatkailu

- Diginomadit termiä käytetään kuvaamaan ihmisiä, jotka työskentelevät matkustaessaan tai matkustavat työtä tehdessään
- Teknologian kehitys on mahdollistanut sijainnista vapaan työskentelyn ja koronapandemia on kasvattanut ilmiötä Suomessakin
- Liikkuva elämäntapa, voivat viipyä useita viikkoja ja olla osa yhteisöä
- Millaisia palveluita ja rakenteita tarvitaan, jotta voimme palvella diginomadeja?



Kuva: Katja Pasanen

# Vapaa-ajan asukkaat

- Etelä-Savossa on vapaa-ajan asuntoja yli 46 000 kappaletta
- 66 % vapaa-ajan asukkaista tulee maakunnan ulkopuolelta, heidän rahankäyttönsä 203 M€ → ovat osa yhteisöä ja kuluttavat paikallisia palveluita
- Mökillä vietetyt päivät vuodessa ovat kasvaneet koronapandemian myötä ollen vuonna 2020 jo keskimäärin 103 vrk
- Etätyötä tekevien mökkeilijöiden määrä on kasvanut: 7 % v. 2016 → 43 % v. 2020
  - Monipaikkainen työ muuttaa mökkeilyä

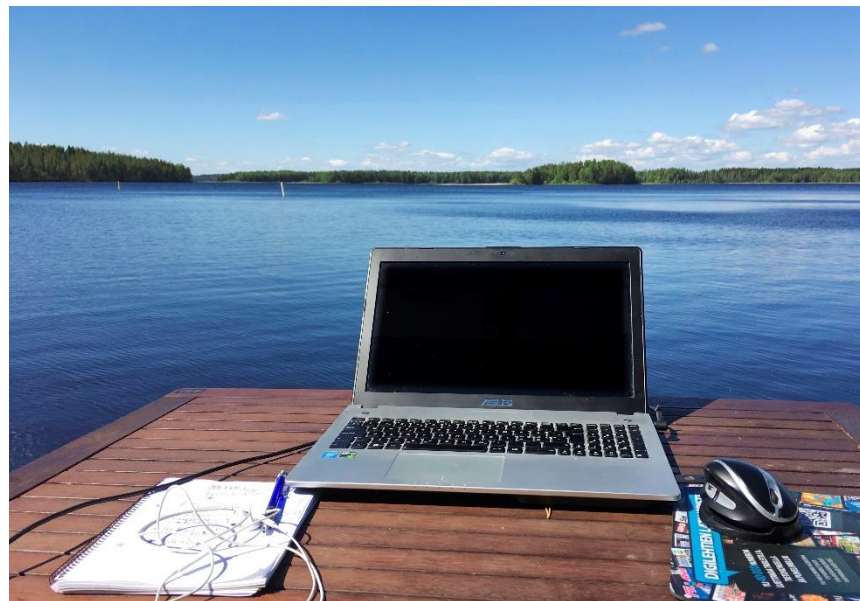


Kuva: Katja Pasanen



# Vapaa-ajan asukkaat ja diginomadit

- Kuinka voimme huomioida entistä paremmin monipaikkaisen asumisen ja vapaa-ajan asukkaat osana yhteisöämme?
  - Palvelujen kehittämisessä
  - Osaamisen jakamisessa
- Millaisia toimenpiteitä tarvitaan ollaksemme monipaikkaisen asumisen vetovoimainen keskus?



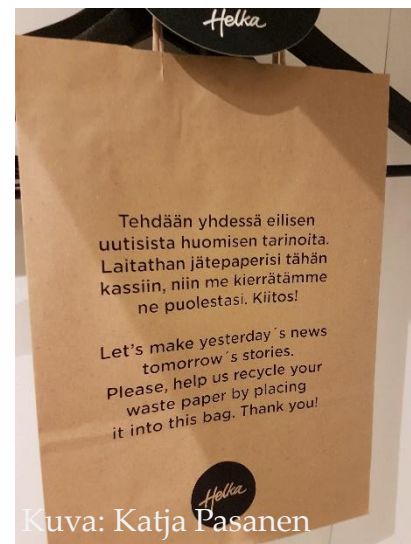
Kuva: Tuula Aho-Pynttärei, meillakotona.fi

# Viestintä

- Kuluttajista yli 80 % on kiinnostuneita vastuullisista ja kestävästä matkailupalveluista, mutta vain noin kolmasosa yrityksistä viestii aktiivisesti vastuullisista matkailupalveluistaan → tietoisien kuluttajien määrä kasvaa koko ajan
- Viestinnällä voidaan ohjata matkailijoita ja jopa vaikuttaa heidän käyttäytymiseensä
- Eri kohderyhmien huomioiminen → moninaisuus viestinnässä
- Saavutettavuus viestinnässä
- Vastuullisuudesta voidaan viestiä useissa kanavissa asiakaspolun kaikissa vaiheissa
- Huomioitava sekä sisäinen että ulkoinen viestintä



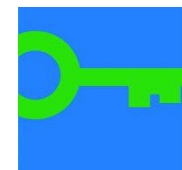
**SUSTAINABLE  
TRAVEL  
FINLAND™**



Kuva: Katja Pasanen



Kuva: Katja Pasanen



**Green Key**

*Katja Pasanen, FM*

*Projektipäällikkö/väitöskirjatutkija*

*Itä-Suomen yliopisto, kauppätieteiden laitos,*

*Matkailualan opetus- ja tutkimuskeskus*

*[katja.pasanen@uef.fi](mailto:katja.pasanen@uef.fi)*

*<https://www.linkedin.com/in/pasanenkatja/>*

*[www.uef.fi](http://www.uef.fi)*



**SAIMAA  
ILMIÖ**



Euroopan unioni  
Euroopan aluekehitysrahasto

**Vipuvoimaa**  
**EU:lta**  
2014–2020