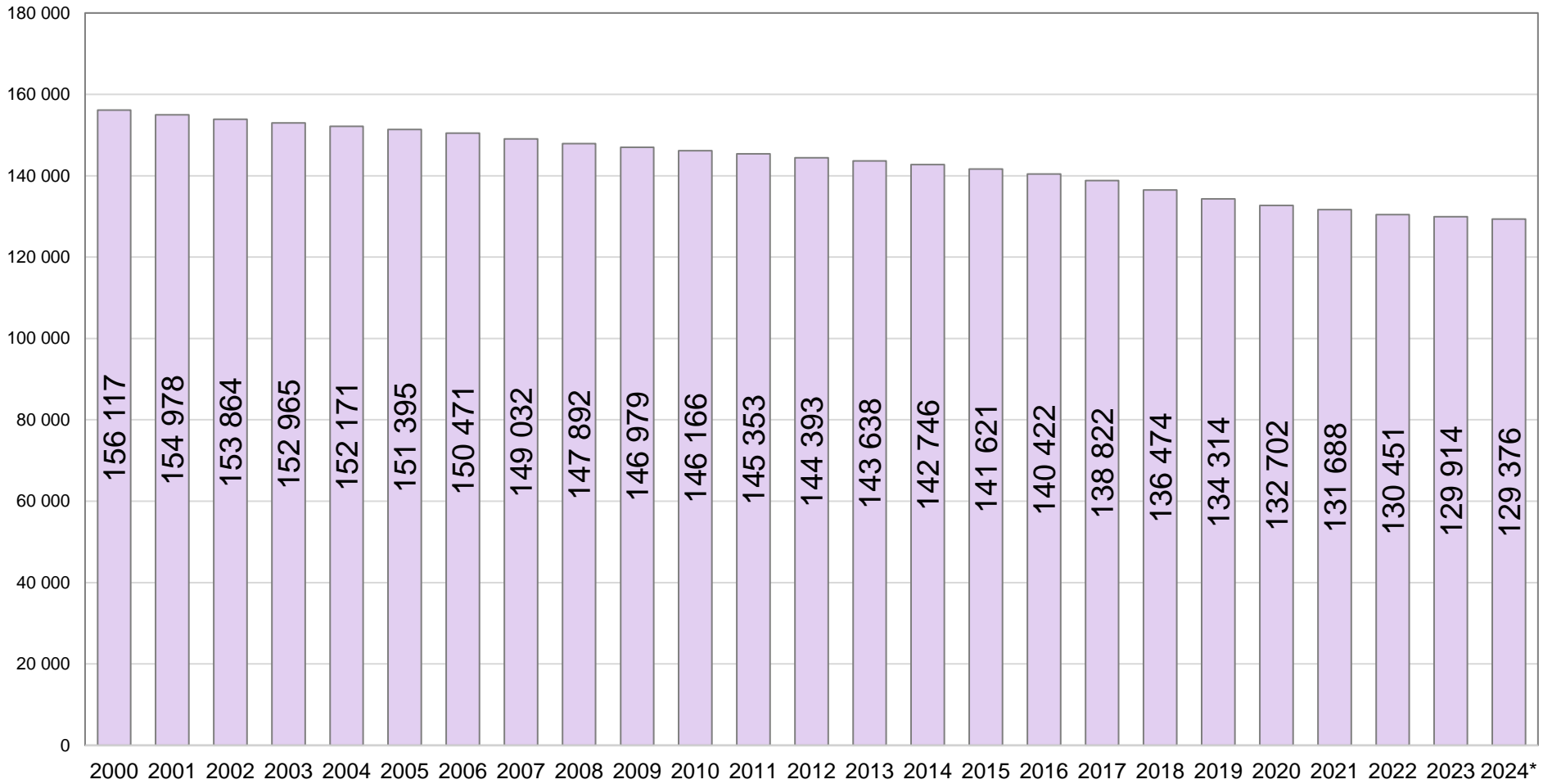
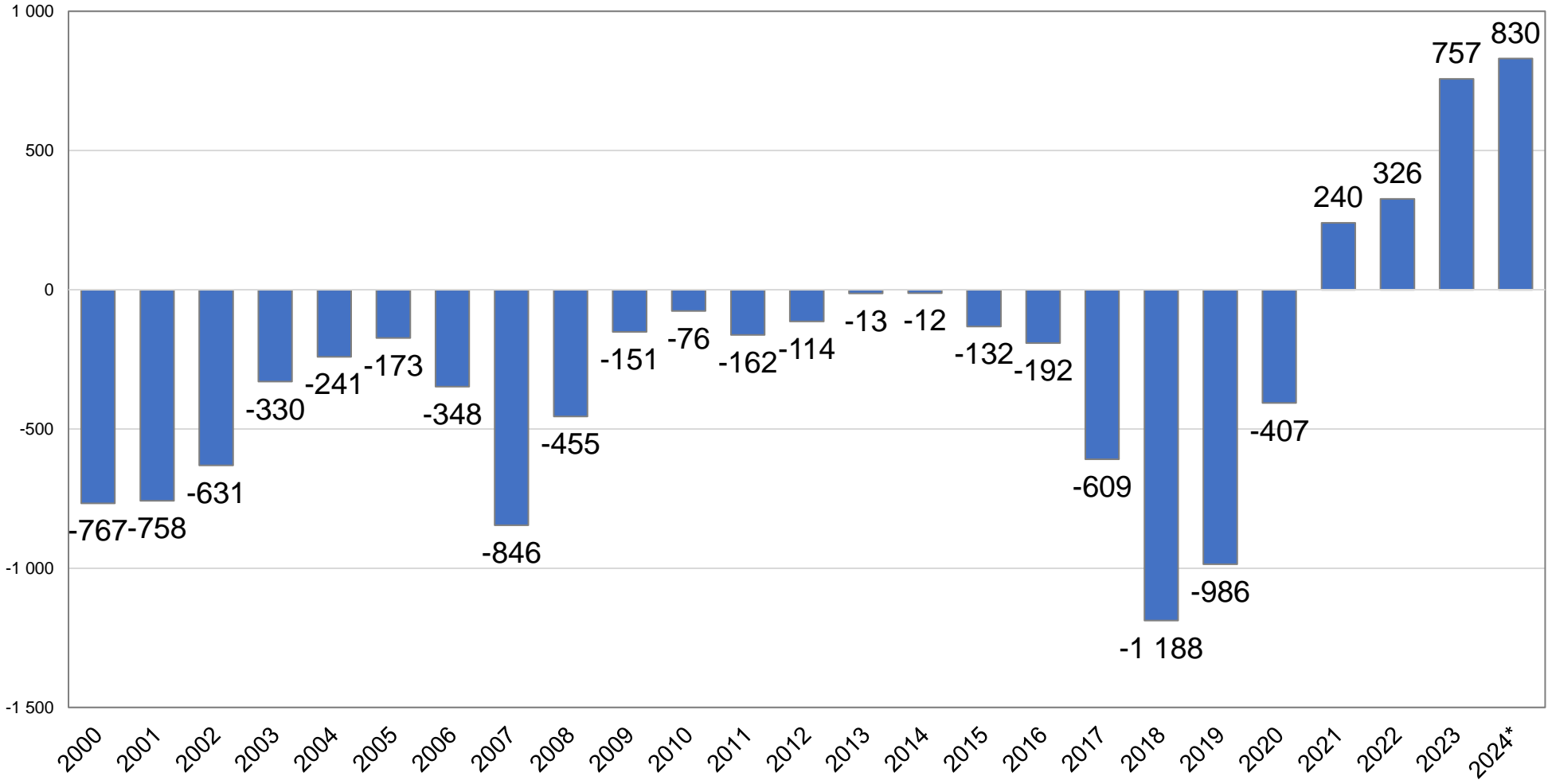


Etelä-Savon väkiluku 2000 - 2024



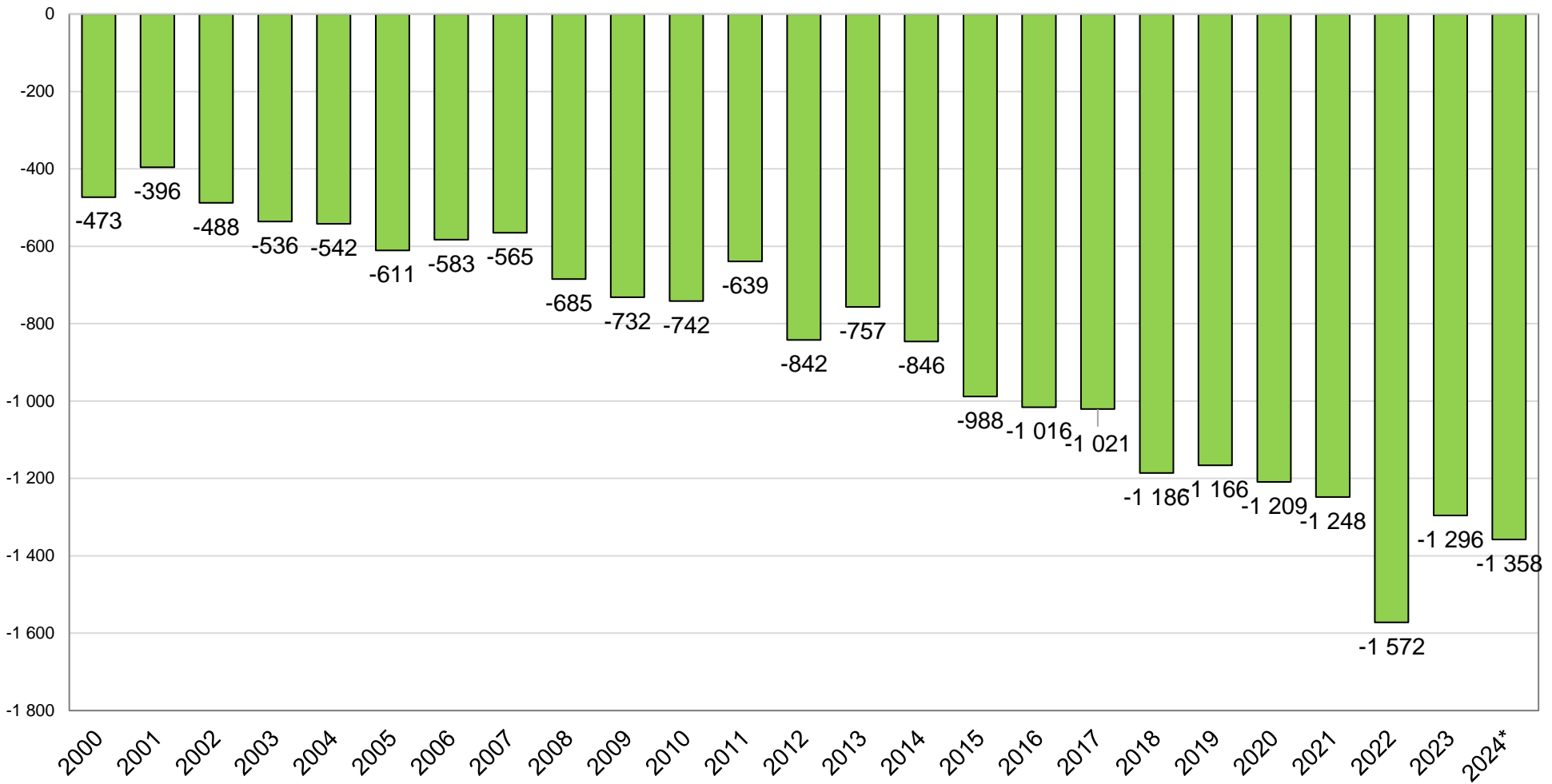
Lähde: ETELÄ-SAVON MAAKUNTALIITTO / Tilastokeskus, Staffin

Kokonaisnettomuutto Etelä-Savossa 2000 - 2024*, henkilöä



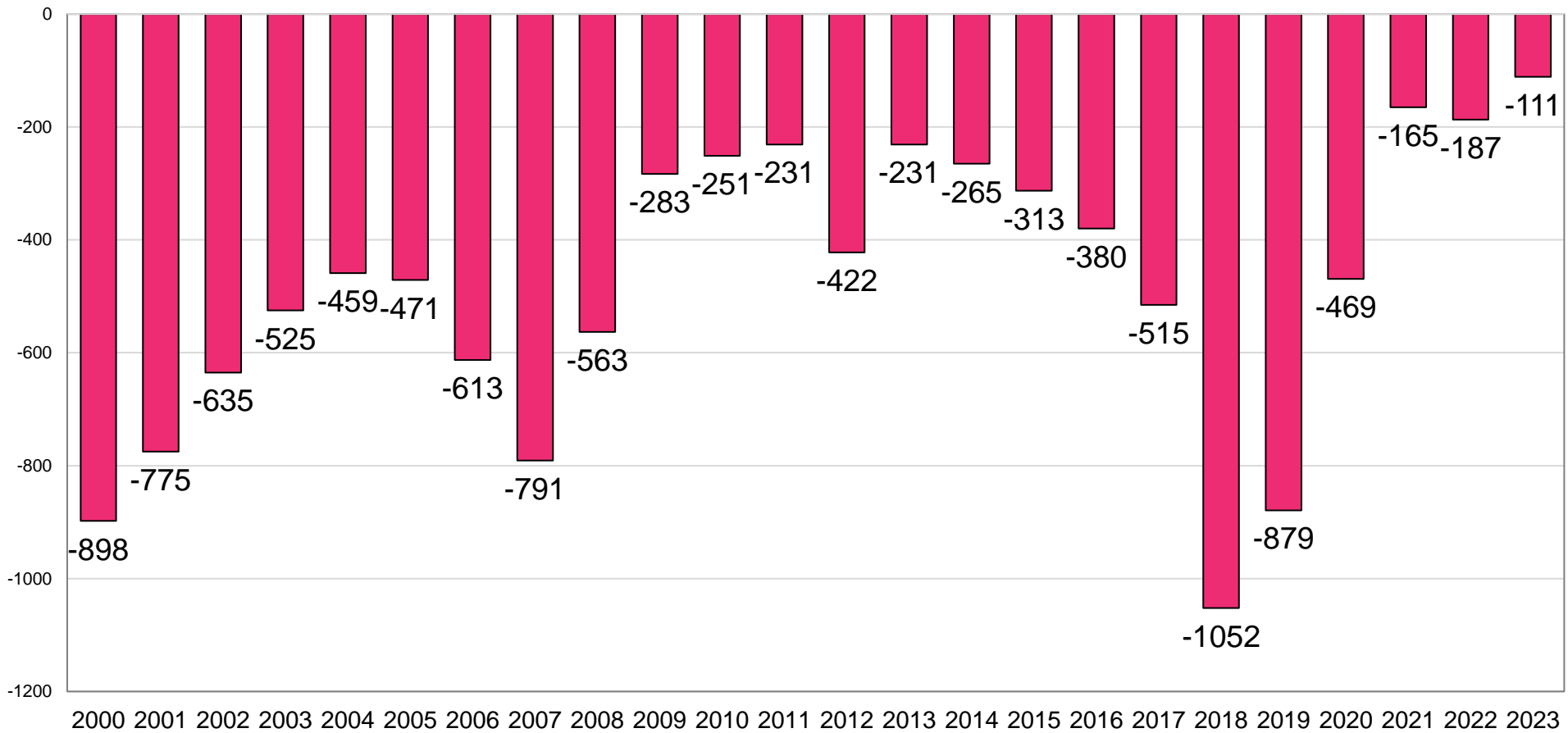
Lähde: ETELÄ-SAVON MAAKUNTALIITTO / Tilastokeskus, Staffin

Luonnollinen väestönmuutos Etelä-Savossa 2000 - 2024*, henkilöä



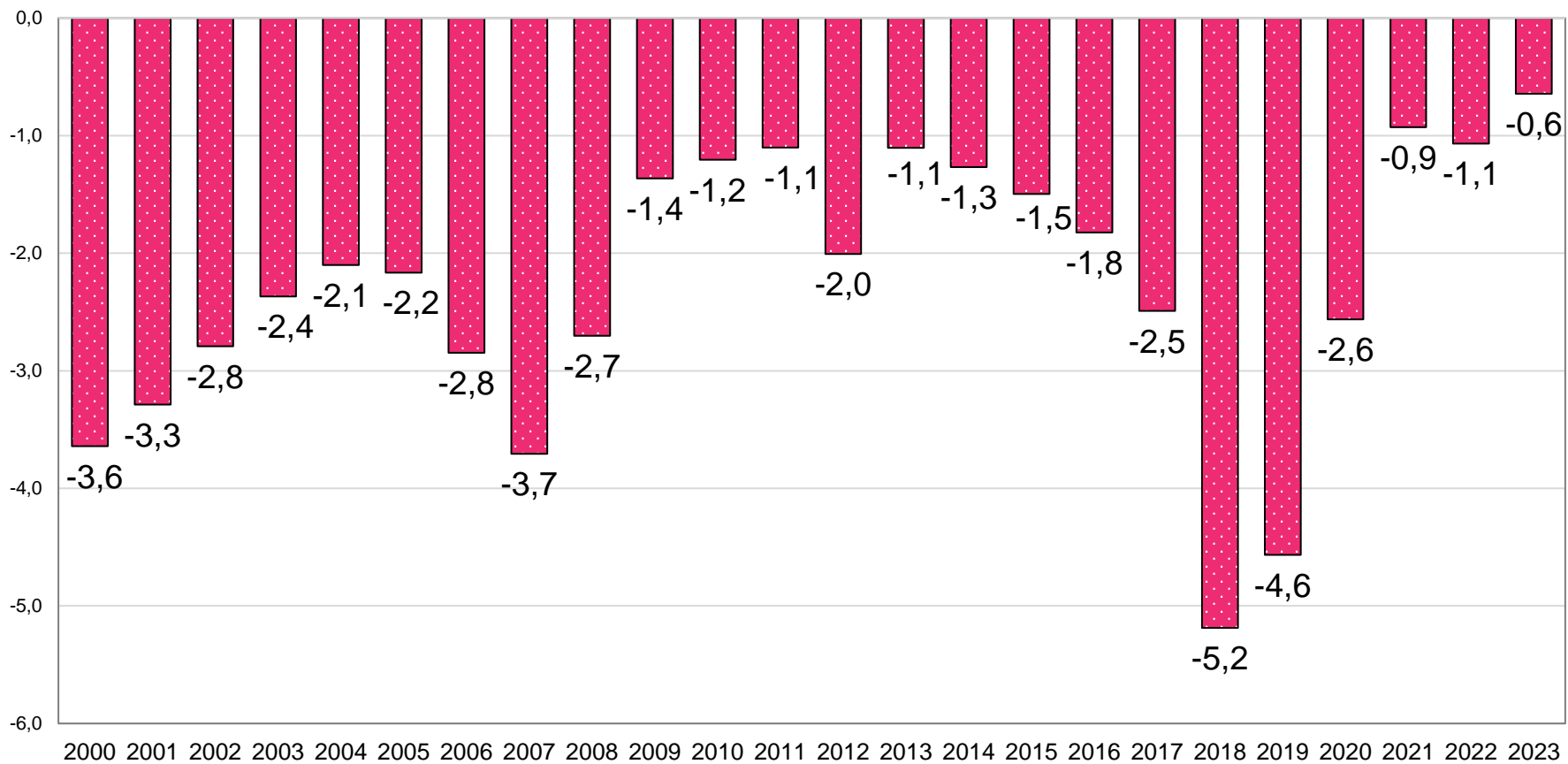
Lähde: ETELÄ-SAVON MAAKUNTALIITTO / Tilastokeskus, Staffin

Nuorten 20-34-v. kokonaisnettomuutto Etelä-Savossa 2000 - 2023, henkilöä



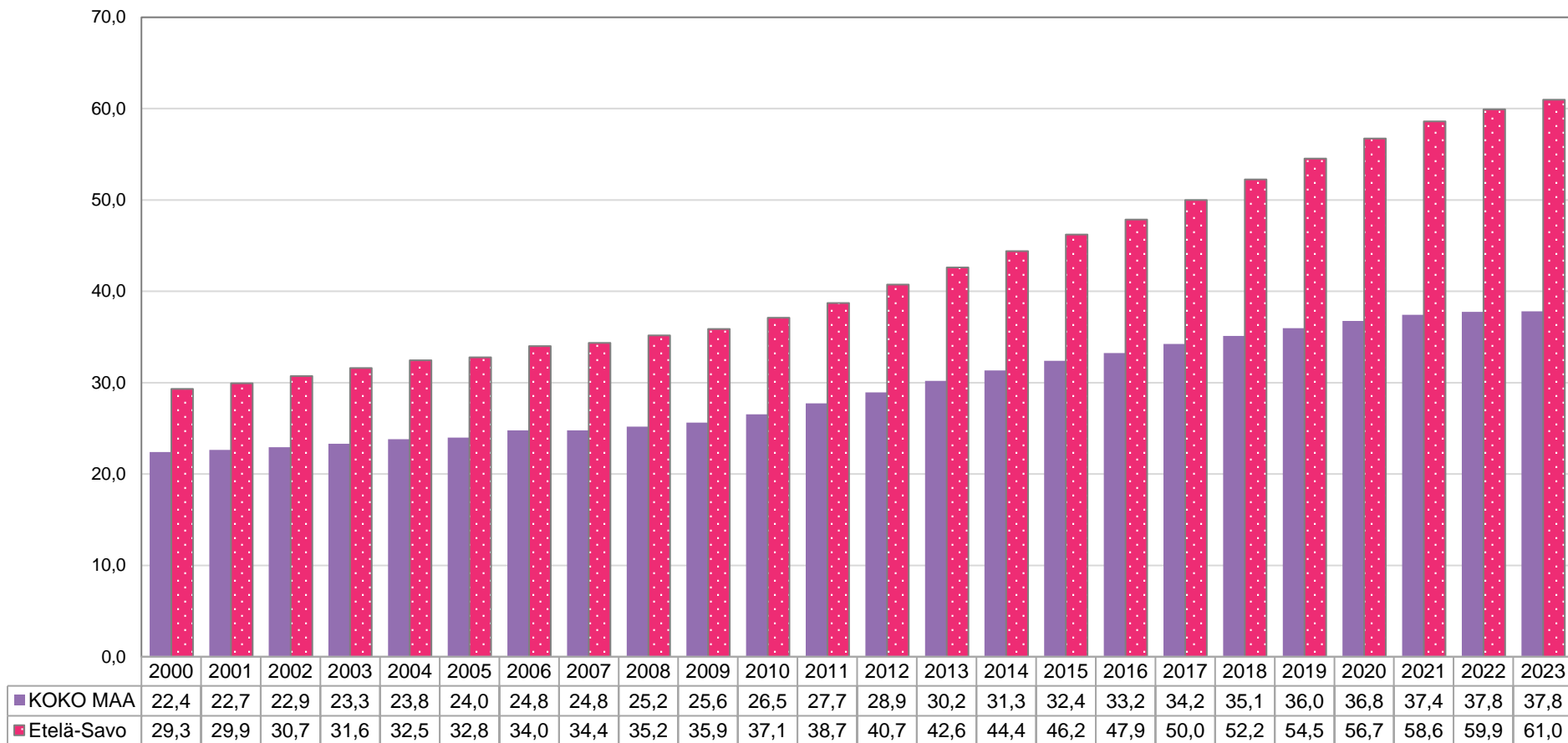
Lähde: ETELÄ-SAVON MAAKUNTALIITTO / Tilastokeskus, Staffin

Nuorten 20-34-v. kokonaisnettomuutto Etelä-Savossa 2000 - 2023, % ikäryhmästä



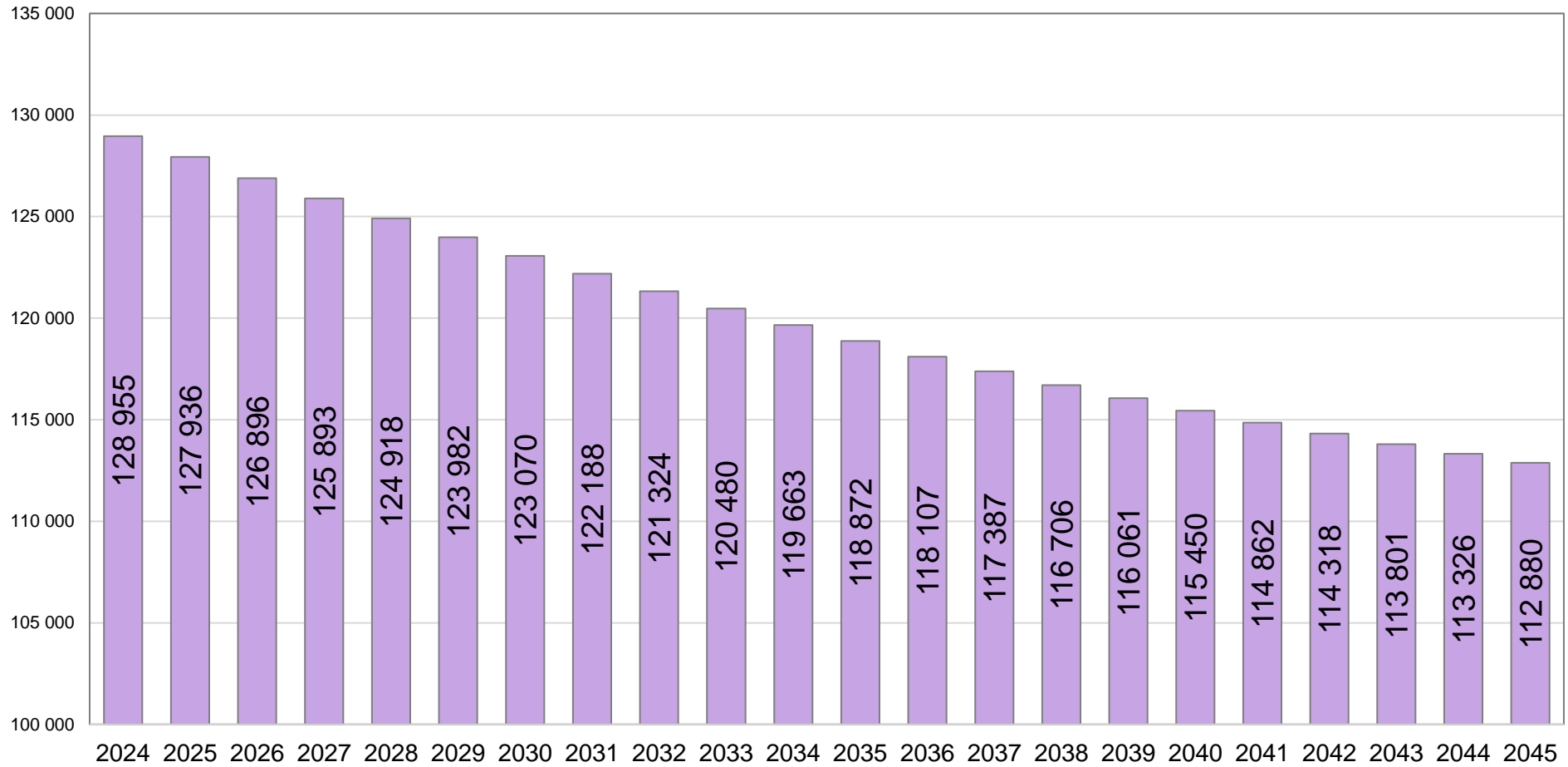
Lähde: ETELÄ-SAVON MAAKUNTALIITTO / Tilastokeskus, Staffin

Vanhushuoltosuhte (yli 65-v/15-64-v) Etelä-Savossa ja koko maassa 2000 - 2023, %



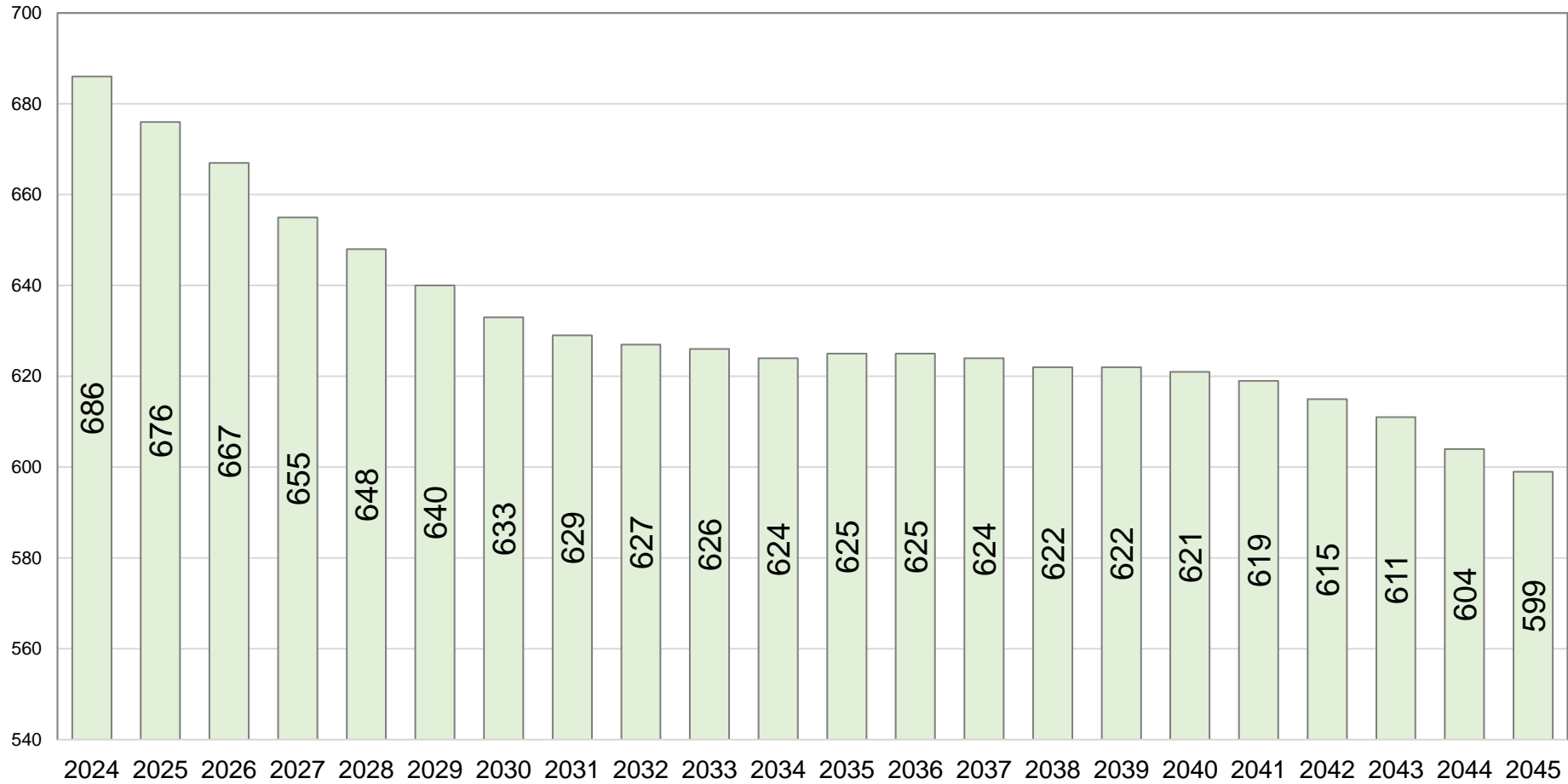
Lähde: ETELÄ-SAVON MAAKUNTALIITTO / Tilastokeskus, Staffin

Etelä-Savon väestöennuste vuoteen 2045



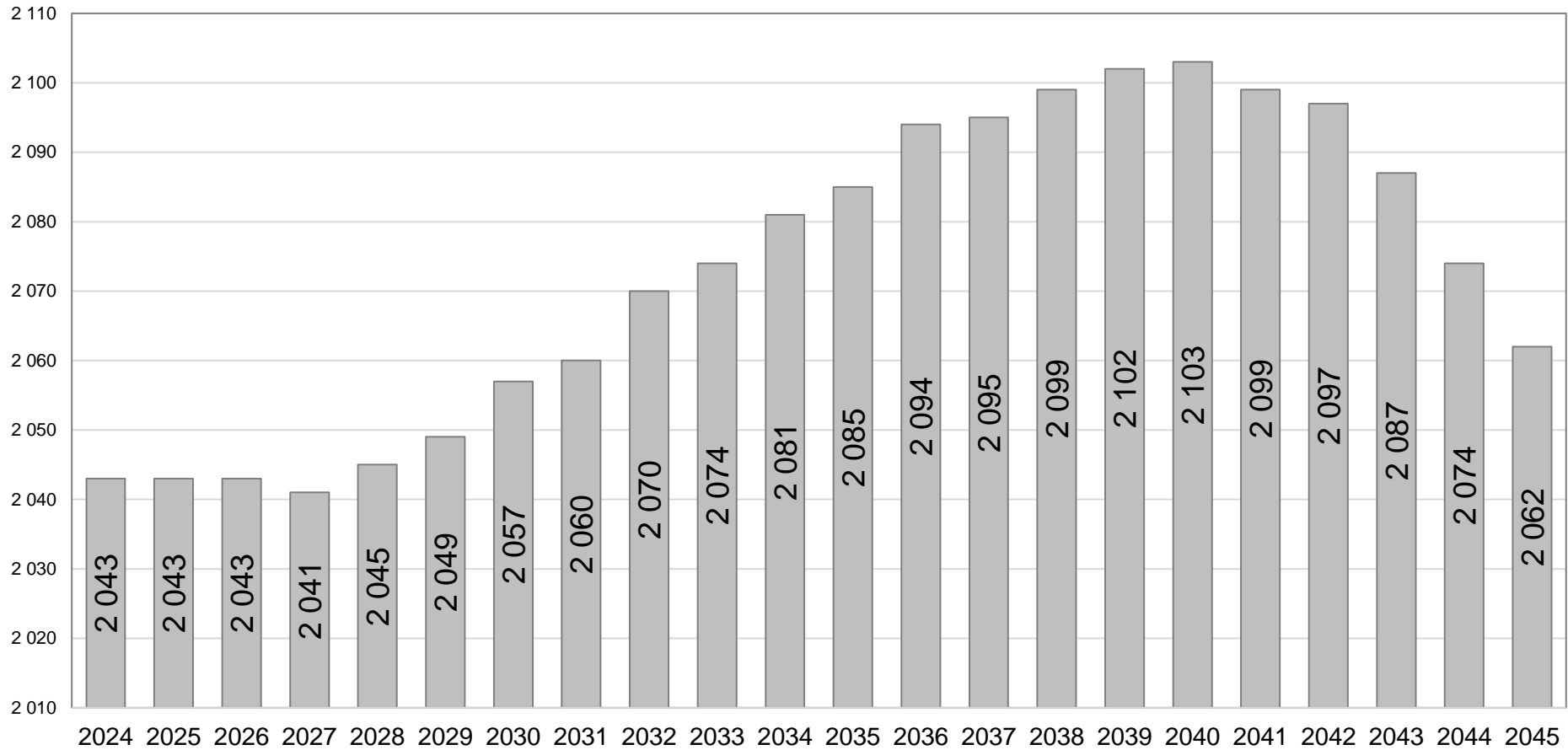
Lähde: ETELÄ-SAVON MAAKUNTALIITTO / Tilastokeskus, Staffin/Väestö/Väestöennuste 2024

Syntyneiden ennuste Etelä-Savossa vuoteen 2045



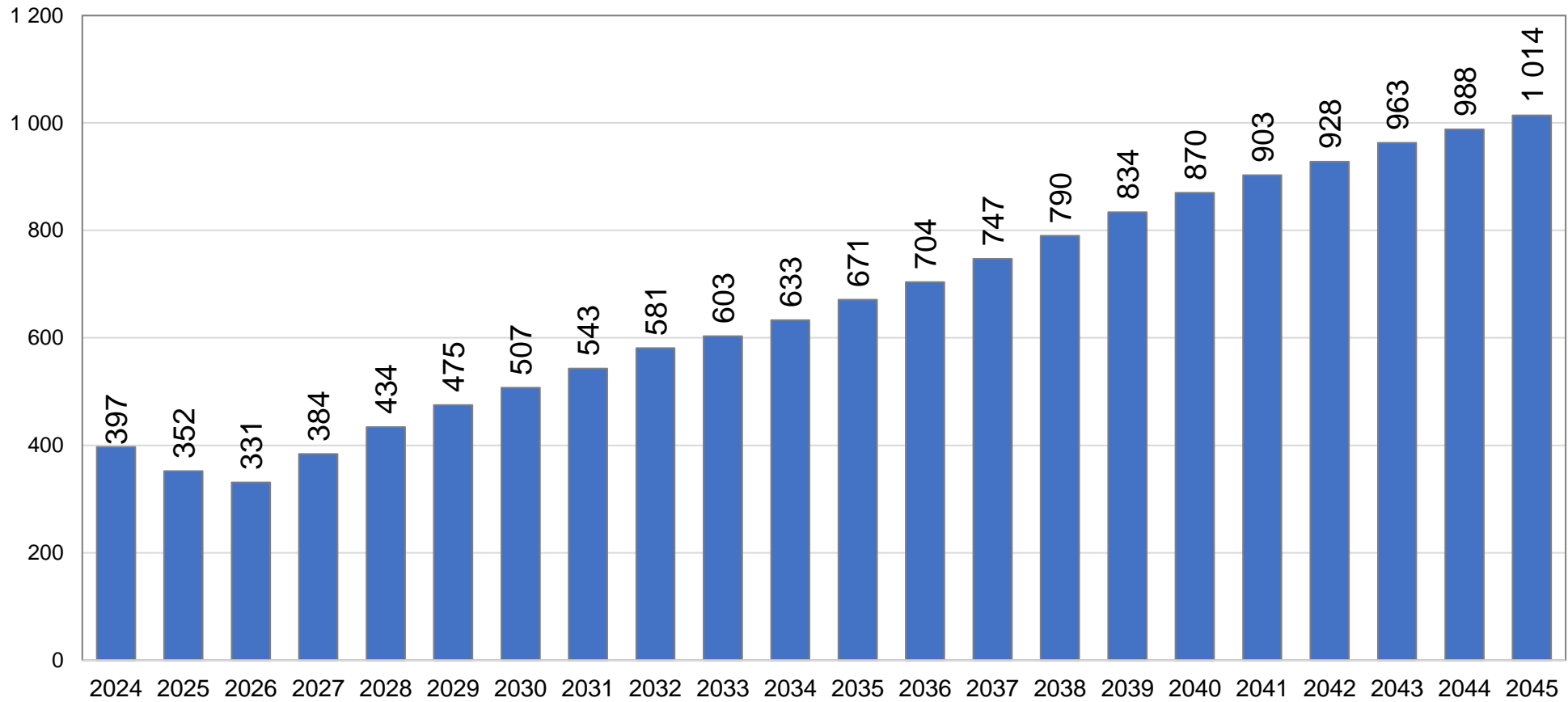
Lähde: ETELÄ-SAVON MAAKUNTALIITTO / Tilastokeskus, Staffin/Väestö/Väestöennuste 2024

Kuolleiden ennuste Etelä-Savossa vuoteen 2045



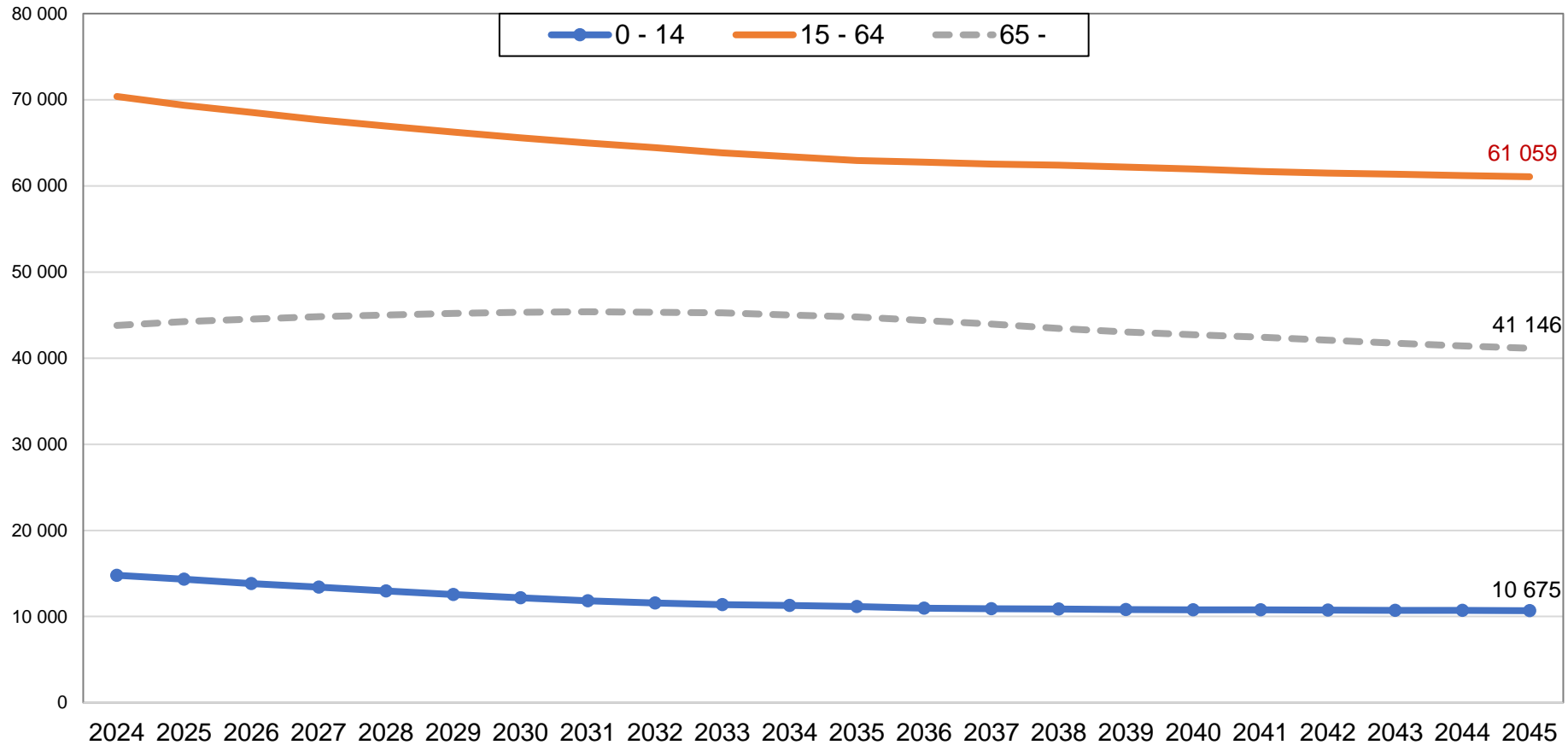
Lähde: ETELÄ-SAVON MAAKUNTALIITTO / Tilastokeskus, Staffin/Väestö/Väestöennuste 2024

Muuttoliikkeen (kokonaisnettomuutto) ennuste Etelä-Savossa vuoteen 2045



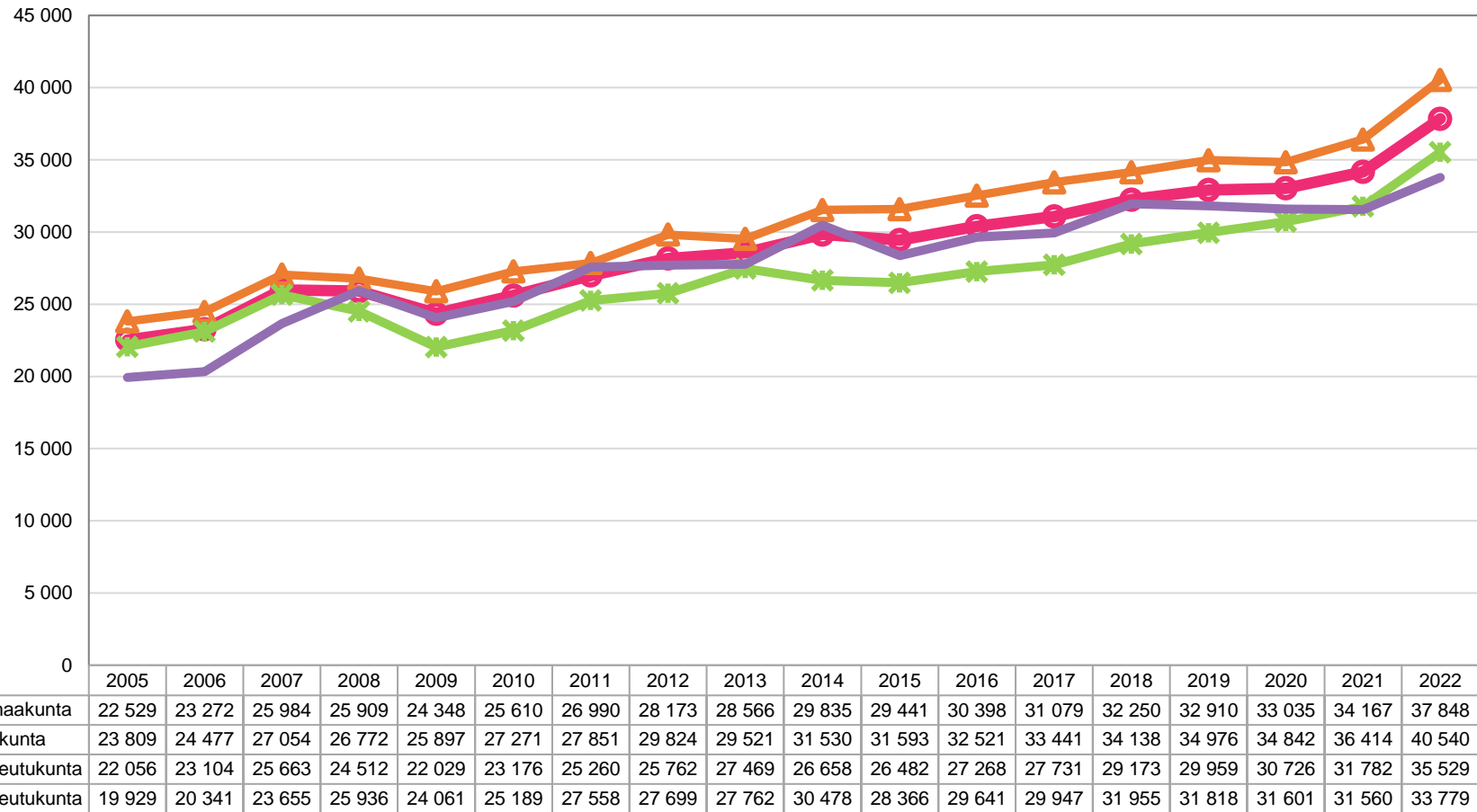
Lähde: ETELÄ-SAVON MAAKUNTALIITTO / Tilastokeskus, Staffin/Väestö/Väestöennuste 2024

Väestöennuste ikäryhmittäin Etelä-Savossa vuoteen 2045



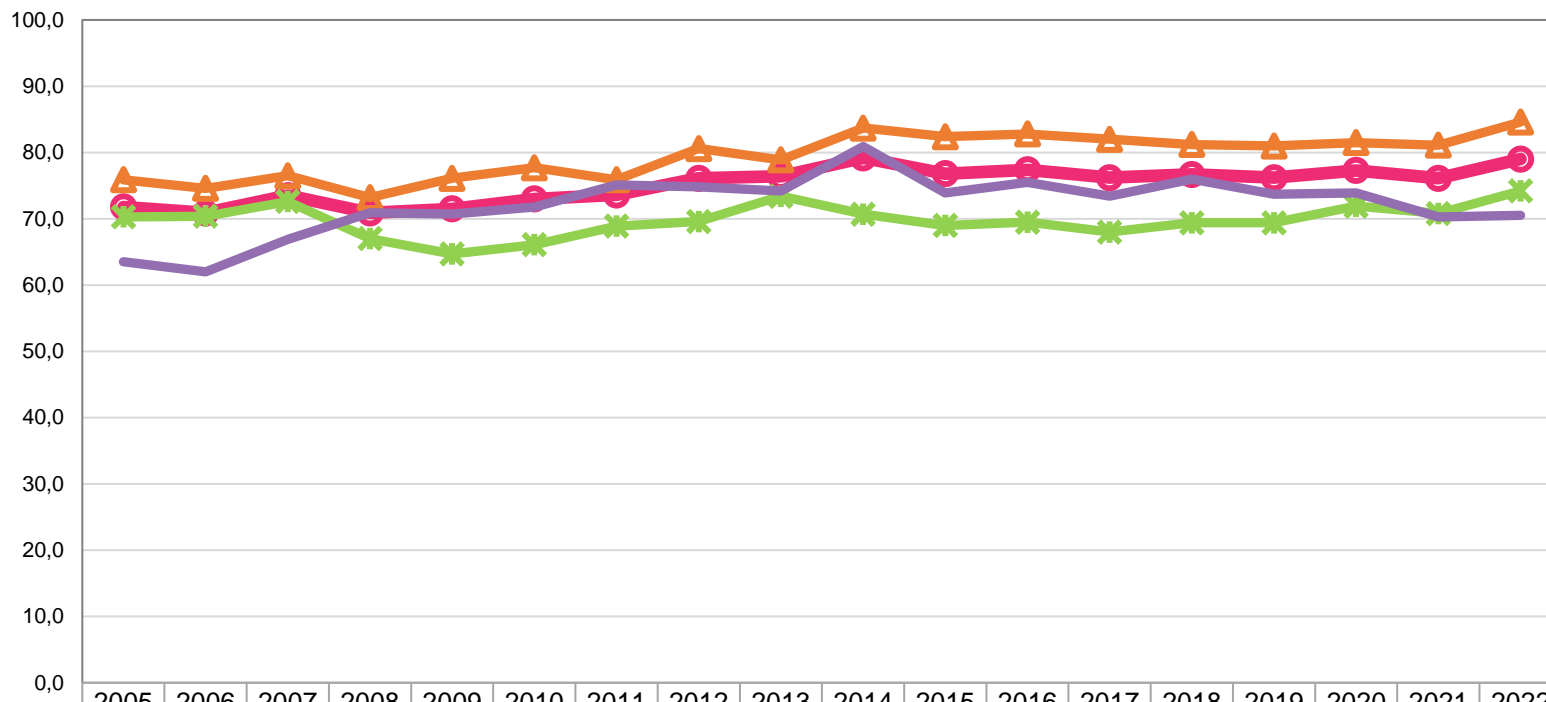
Lähde: ETELÄ-SAVON MAAKUNTALIITTO / Tilastokeskus, Staffin/Väestö/Väestöennuste 2024

BKT / asukas seutukunnittain Etelä-Savossa 2005 - 2022, €



Lähde: ETELÄ-SAVON MAAKUNTALIITTO / Tilastokeskus, Statfin/Kansantalouden aluetilinpito

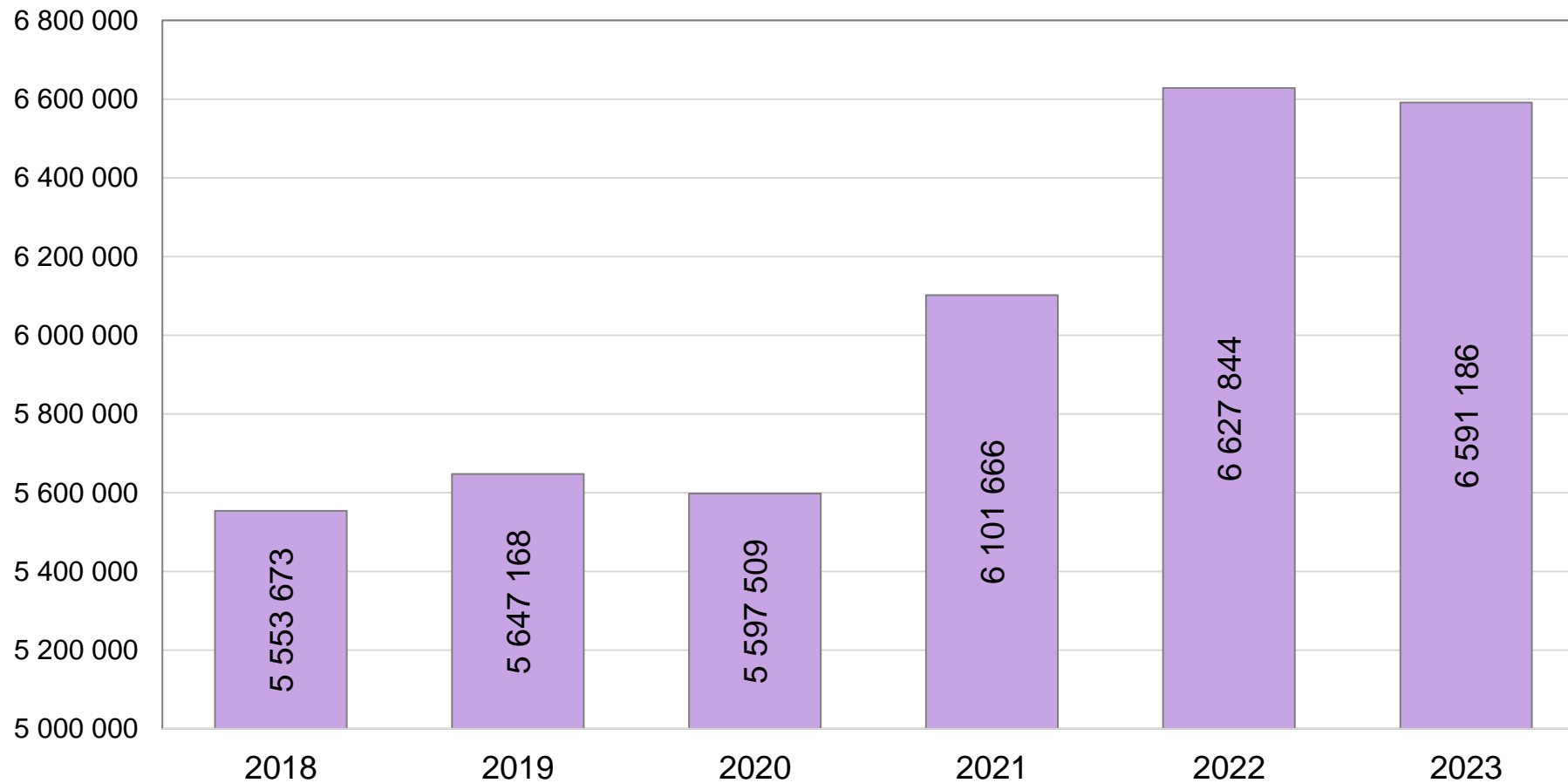
BKT / asukas seutukunnittain Etelä-Savossa 2005 - 2022, indeksi, koko maa = 100



	2005	2006	2007	2008	2009	2010	2011	2012	2013	2014	2015	2016	2017	2018	2019	2020	2021	2022
● Etelä-Savon maakunta	71,8	70,9	73,5	70,9	71,5	73,0	73,6	76,1	76,4	79,2	76,8	77,4	76,2	76,7	76,2	77,3	76,1	79,0
▲ Mikkelin seutukunta	75,9	74,6	76,5	73,2	76,1	77,7	75,9	80,6	78,9	83,7	82,4	82,8	82,0	81,2	81,0	81,5	81,1	84,6
✖ Savonlinnan seutukunta	70,3	70,4	72,6	67,0	64,7	66,1	68,9	69,6	73,4	70,7	69,0	69,5	68,0	69,4	69,4	71,9	70,8	74,2
■ Pieksämäen seutukunta	63,5	62,0	66,9	70,9	70,7	71,8	75,1	74,8	74,2	80,9	73,9	75,5	73,4	76,0	73,7	73,9	70,3	70,5

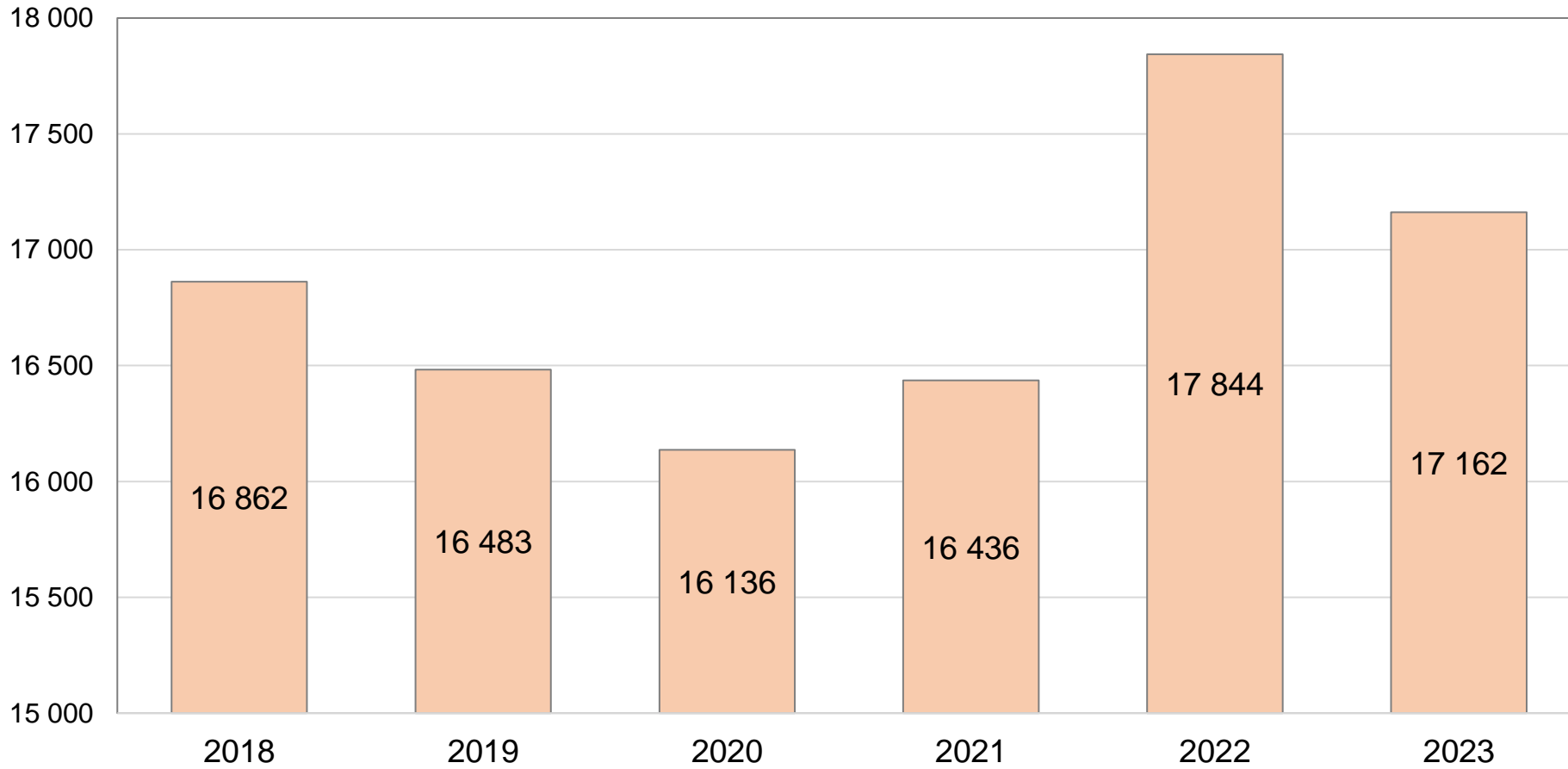
Lähde: ETELÄ-SAVON MAAKUNTALIITTO / Tilastokeskus, Staffin/Kansantalouden aluetilinpito

Yritysten liikevaihto Etelä-Savossa 2018 - 2023, 1000 €



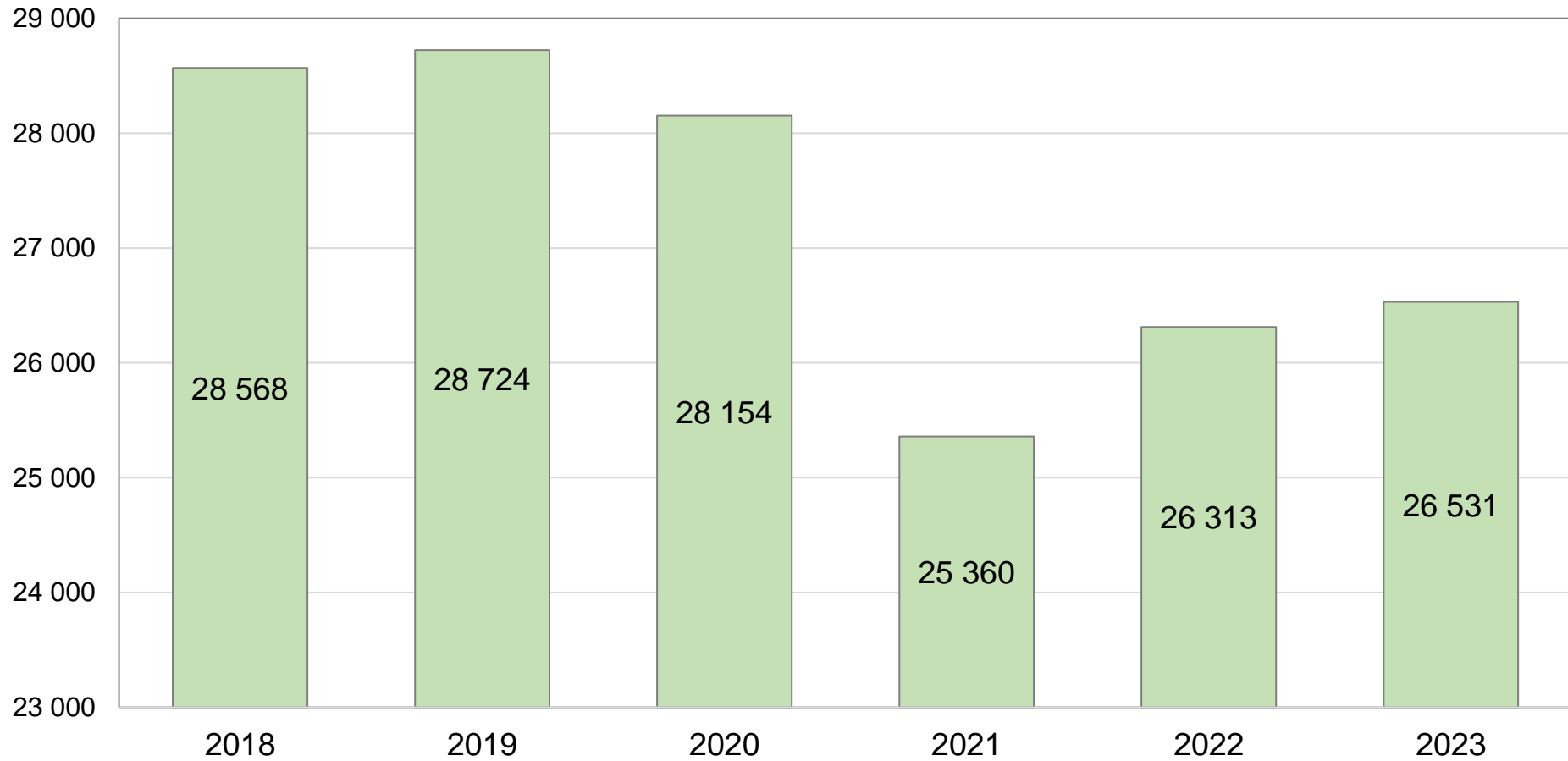
Lähde: ETELÄ-SAVON MAAKUNTALIITTO / Tilastokeskus, alueellinen yritystoimintatilasto

Yritysten toimipaikat Etelä-Savossa 2018 - 2023, kpl



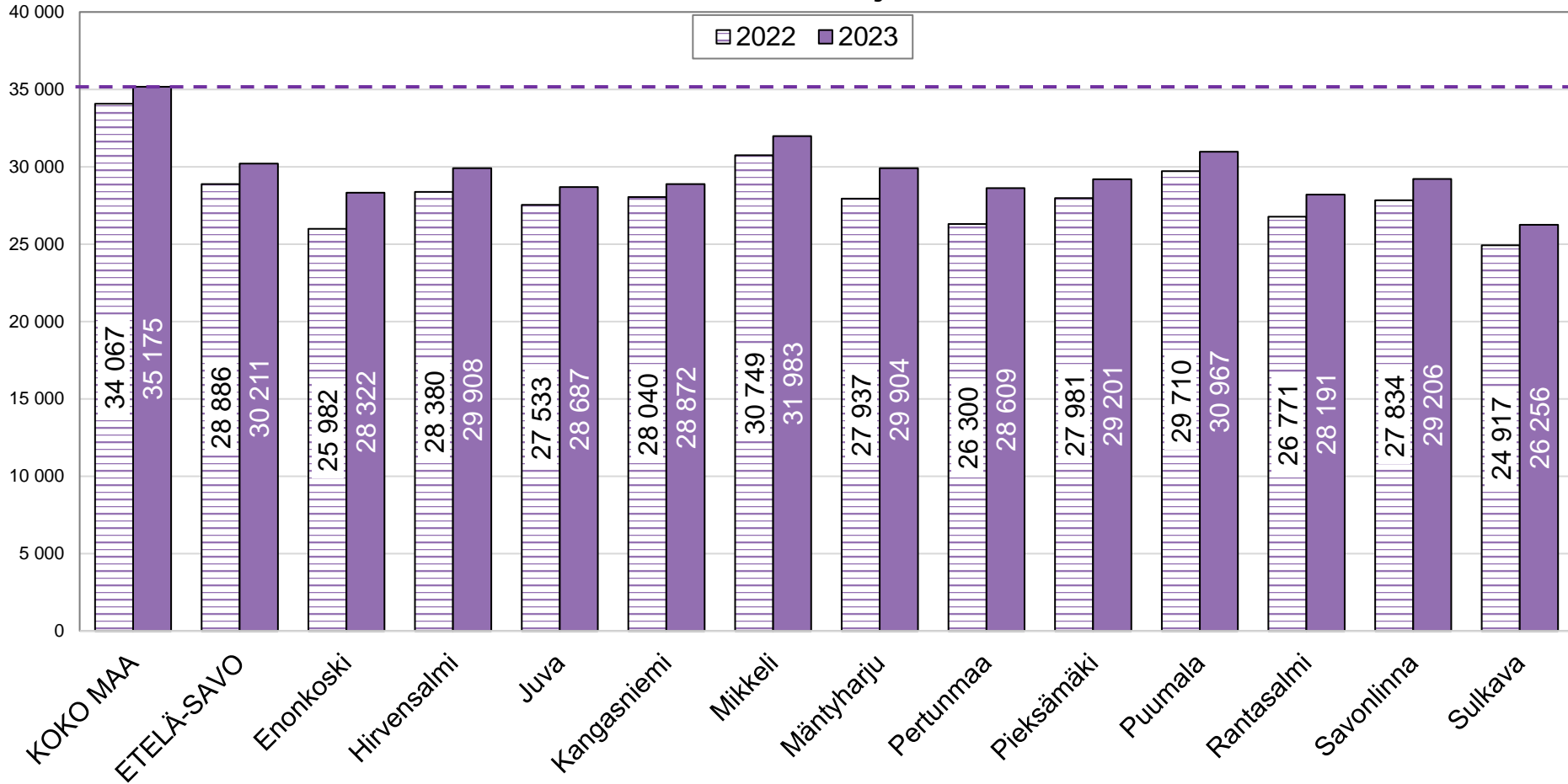
Lähde: ETELÄ-SAVON MAAKUNTALIITTO / Tilastokeskus, alueellinen yritystoimintatilasto

Yritysten henkilöstö Etelä-Savossa 2018 - 2023, henkilöä



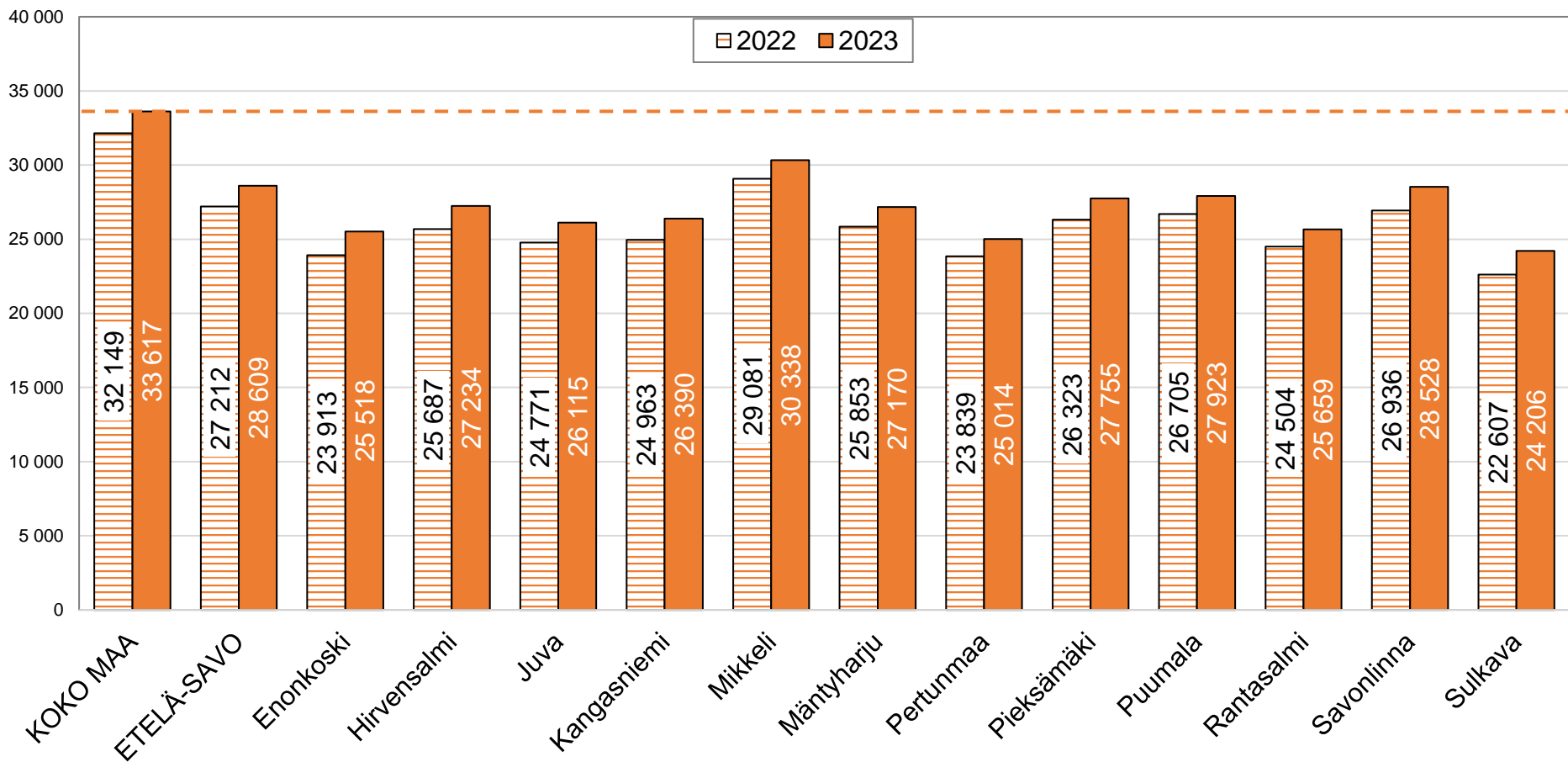
Lähde: ETELÄ-SAVON MAAKUNTALIITTO / Tilastokeskus, alueellinen yritystoimintatilasto

Veronalaiset tulot keskimäärin kunnittain Etelä-Savossa 2022 - 2023, €/tulonsaaja



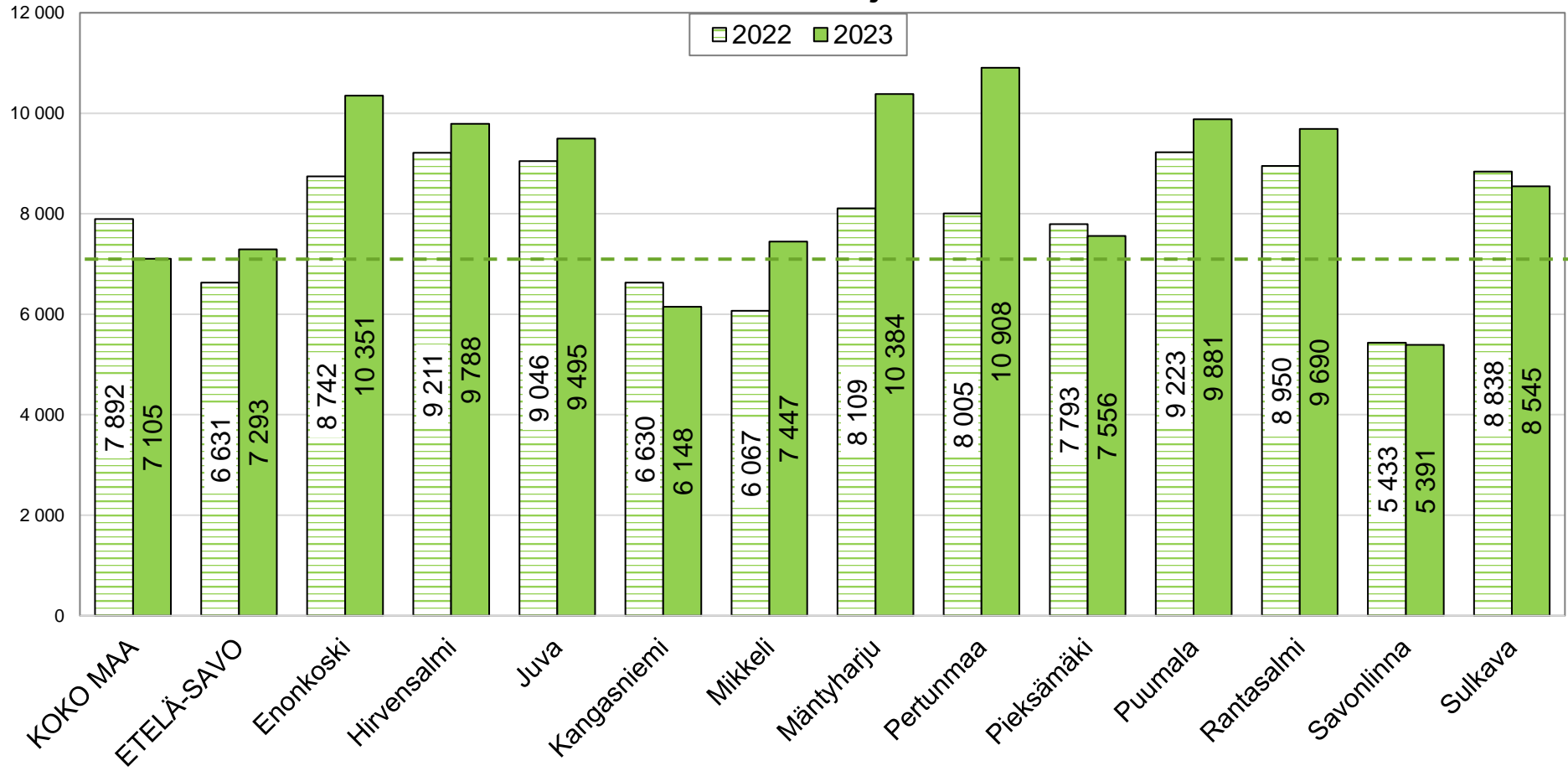
Lähde: ETELÄ-SAVON MAAKUNTALIITTO / Verohallinto

Ansiotulot keskimäärin kunnittain Etelä-Savossa 2022 - 2023, €/tulonsaaja



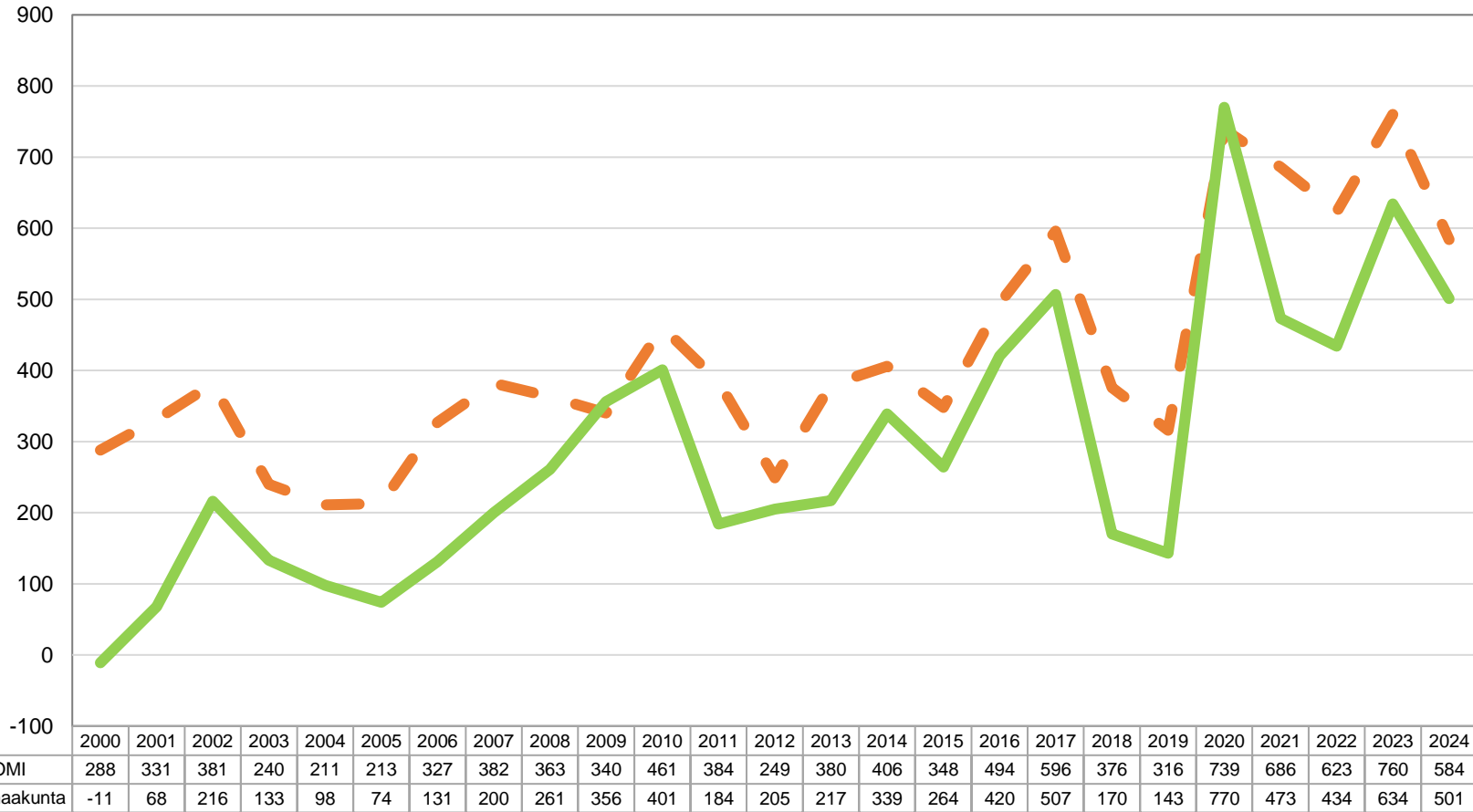
Lähde: ETELÄ-SAVON MAAKUNTALIITTO / Verohallinto

Pääomatulot keskimäärin kunnittain Etelä-Savossa 2022 - 2023, €/tulonsaaja



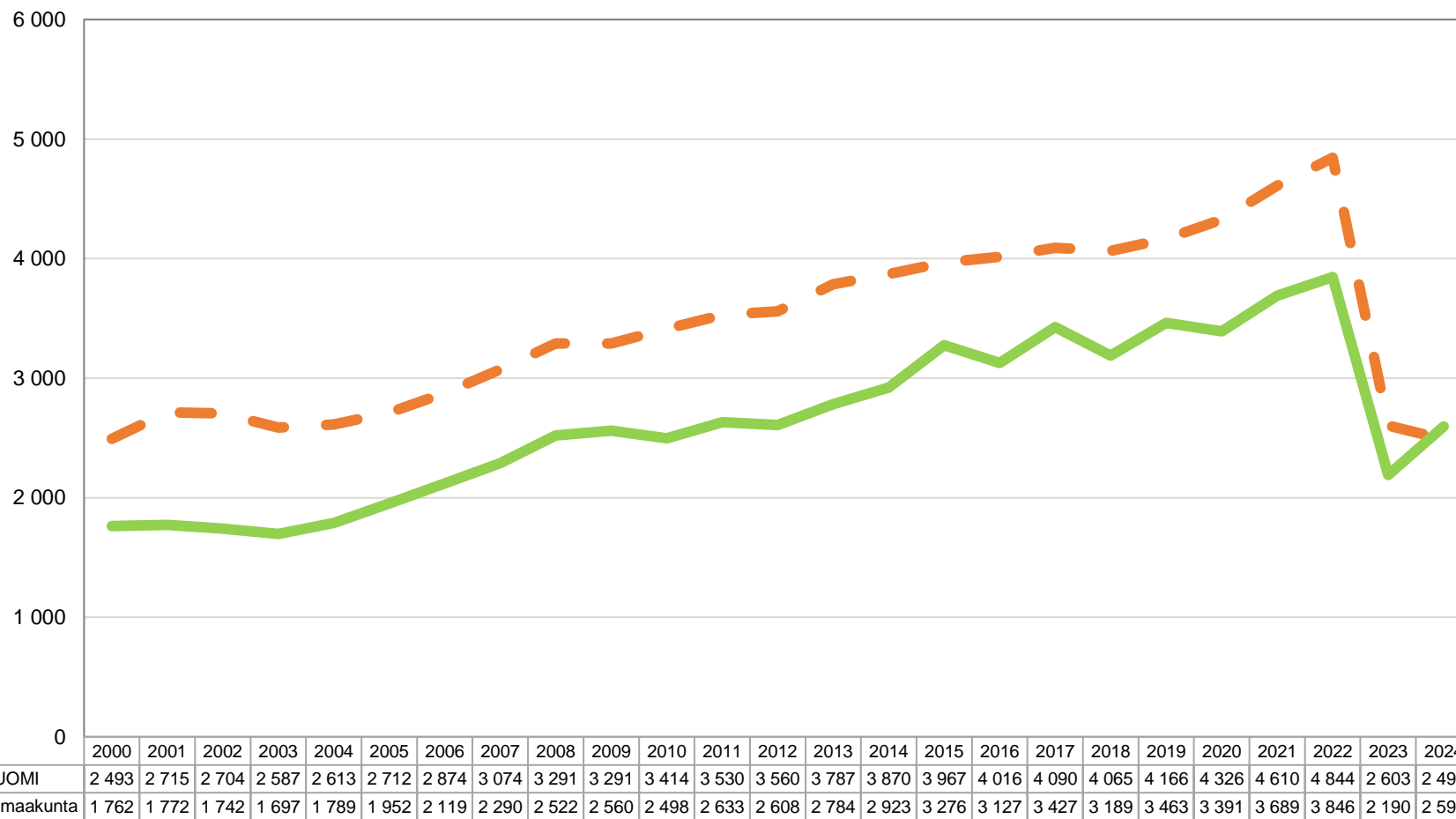
Lähde: ETELÄ-SAVON MAAKUNTALIITTO / Verohallinto

Vuosikate 2000 - 2024, €/asukas



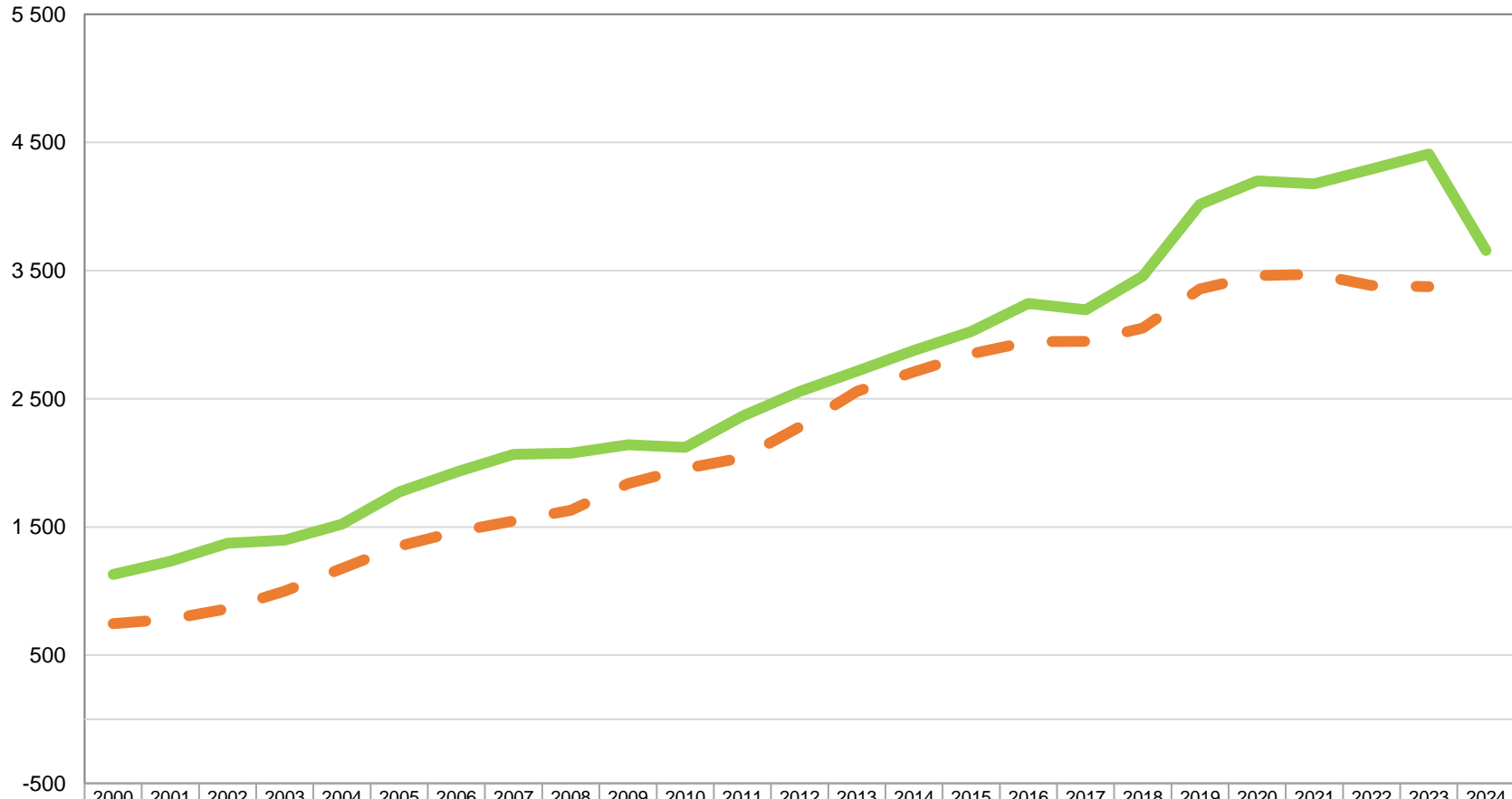
Lähde: ETELÄ-SAVON MAAKUNTALIITTO / Kuntaliitto, Valtiokonttori

Kuntien verotulot 2000 - 2024, €/asukas



Lähde: ETELÄ-SAVON MAAKUNTALIITTO / Kuntaliitto, Valtiokonttori

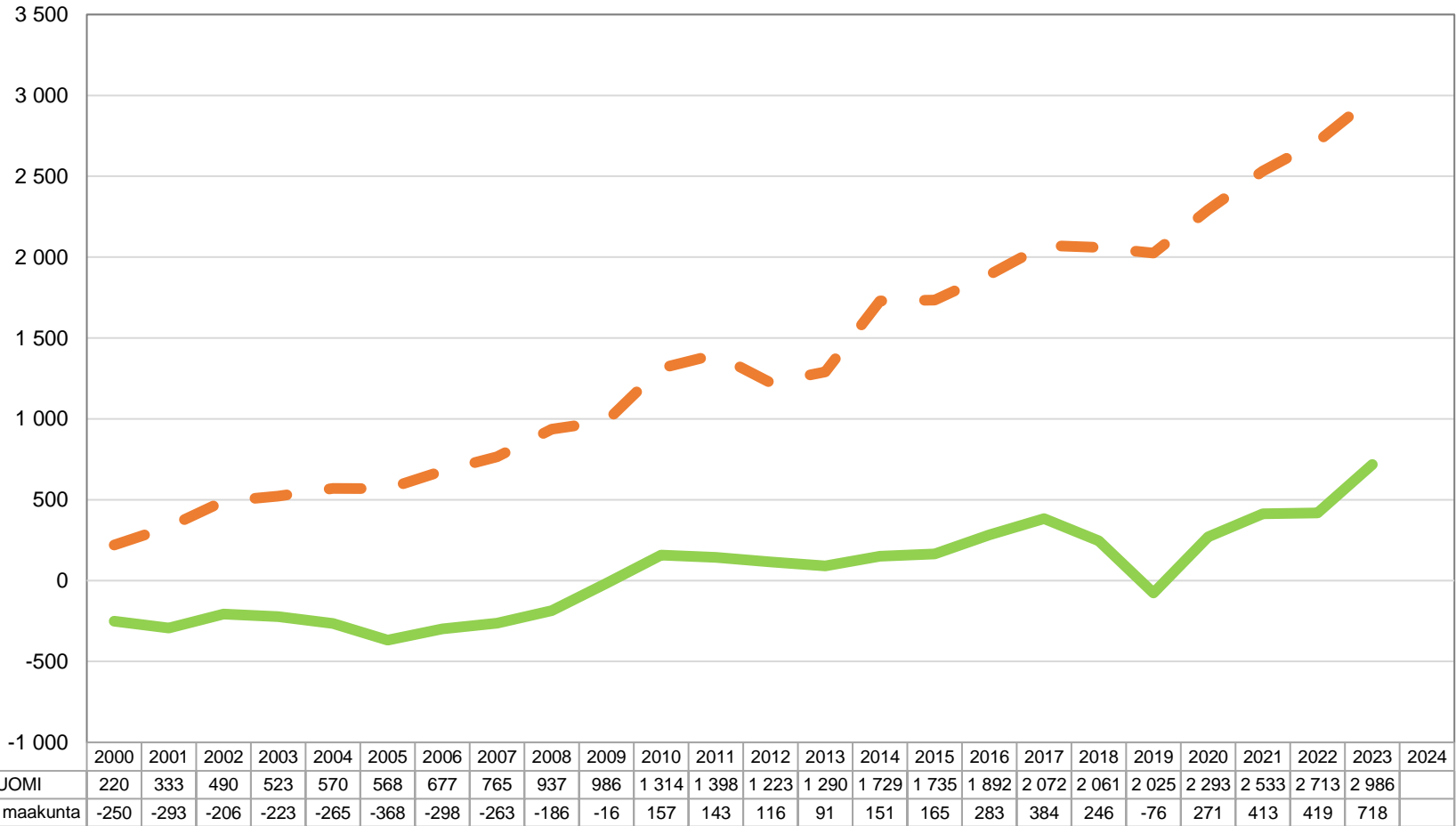
Kuntien lainakanta 2000 - 2024, €/asukas



MANNER-SUOMI	746	781	862	1 000	1 176	1 351	1 464	1 548	1 631	1 839	1 957	2 039	2 281	2 557	2 710	2 850	2 946	2 949	3 053	3 357	3 462	3 472	3 385	3 375	
Etelä-Savon maakunta	1 130	1 232	1 374	1 399	1 522	1 774	1 928	2 066	2 075	2 142	2 122	2 366	2 558	2 716	2 877	3 026	3 243	3 194	3 457	4 018	4 201	4 177	4 293	4 410	3 657

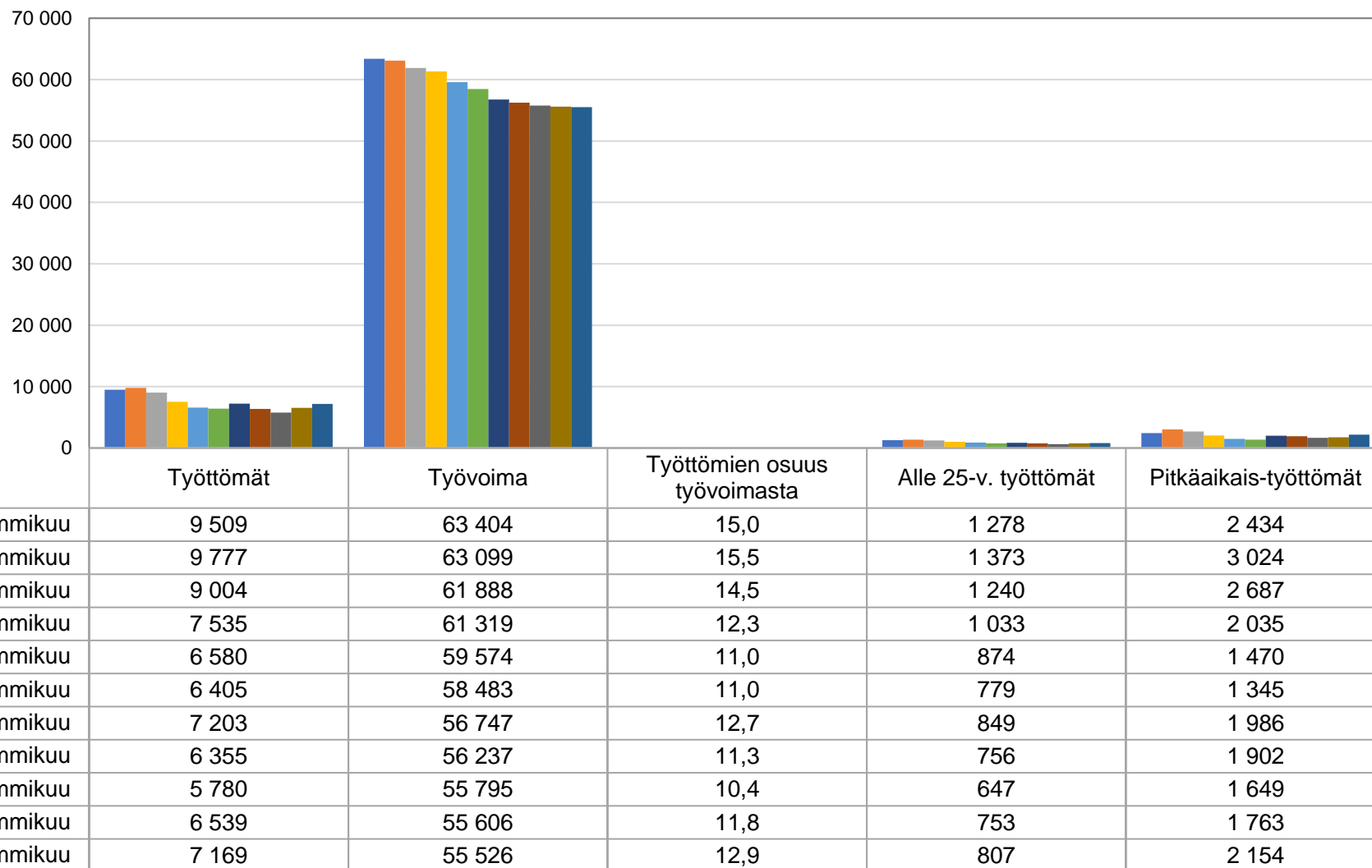
Lähde: ETELÄ-SAVON MAAKUNTALIITTO / Kuntaliitto, Valtiokonttori

Kuntien kertynyt yli-/alijäämä 2000 - 2023, €/asukas



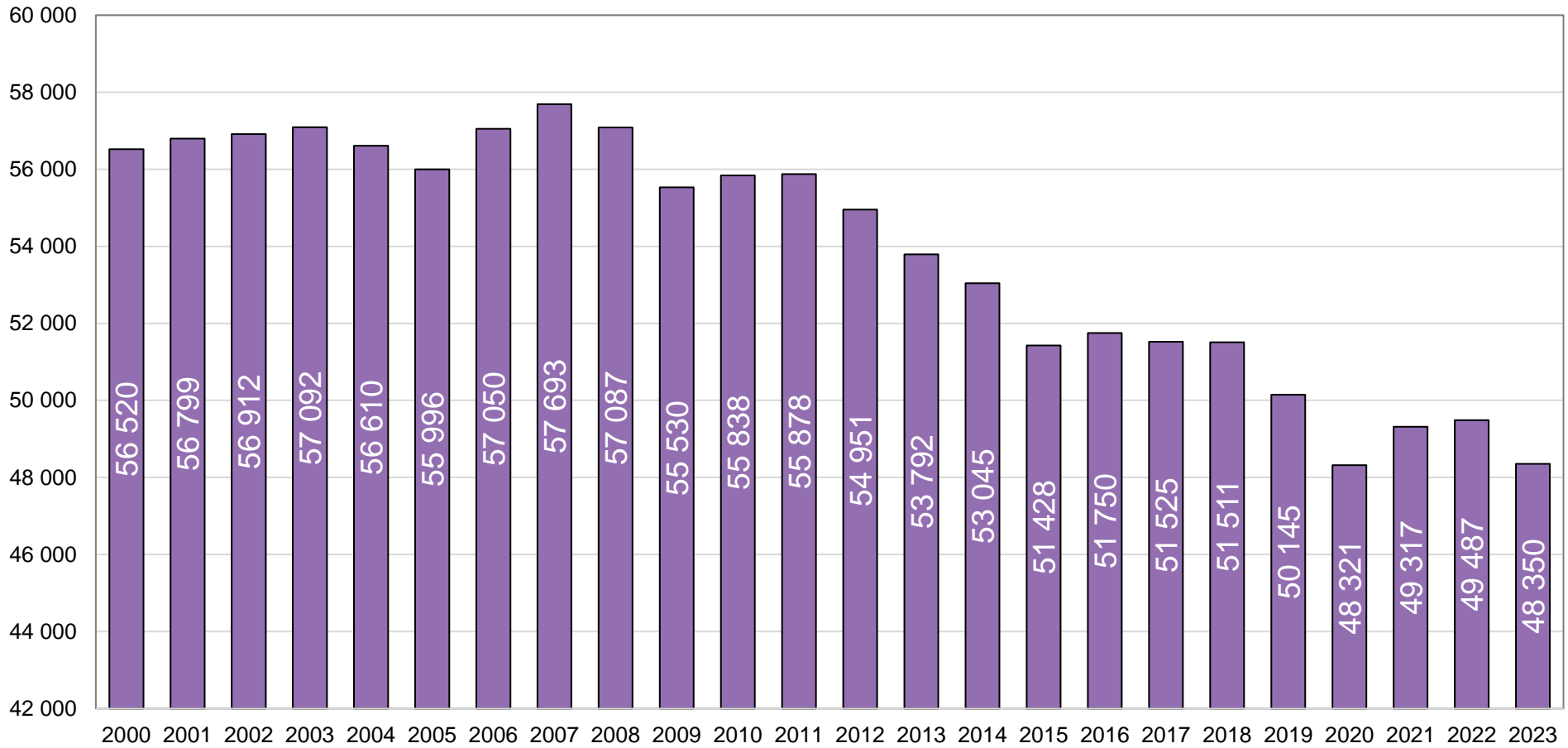
Lähde: ETELÄ-SAVON MAAKUNTALIITTO / Kuntaliitto, Valtiokonttori

TEM / Työttömyystietoja Etelä-Savossa 01/2015 - 01/2025



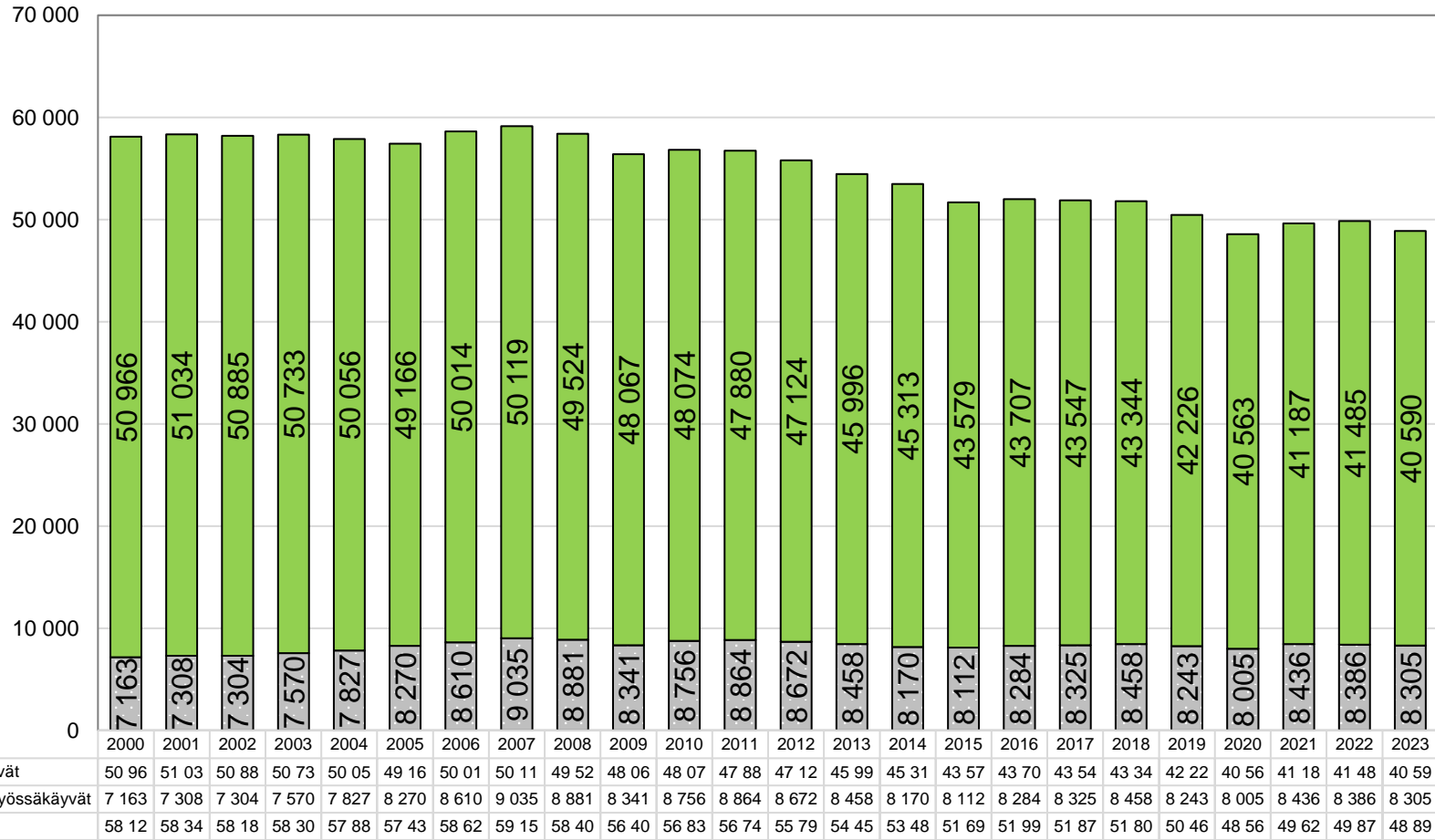
Lähde: ETELÄ-SAVON MAAKUNTALIITTO / Tilastokeskus, Staffin / Työ- ja elinkeinoministeriö, Työnvälitystilasto

Alueella työssäkäyvät (työpaikat) Etelä-Savossa 2000 - 2023



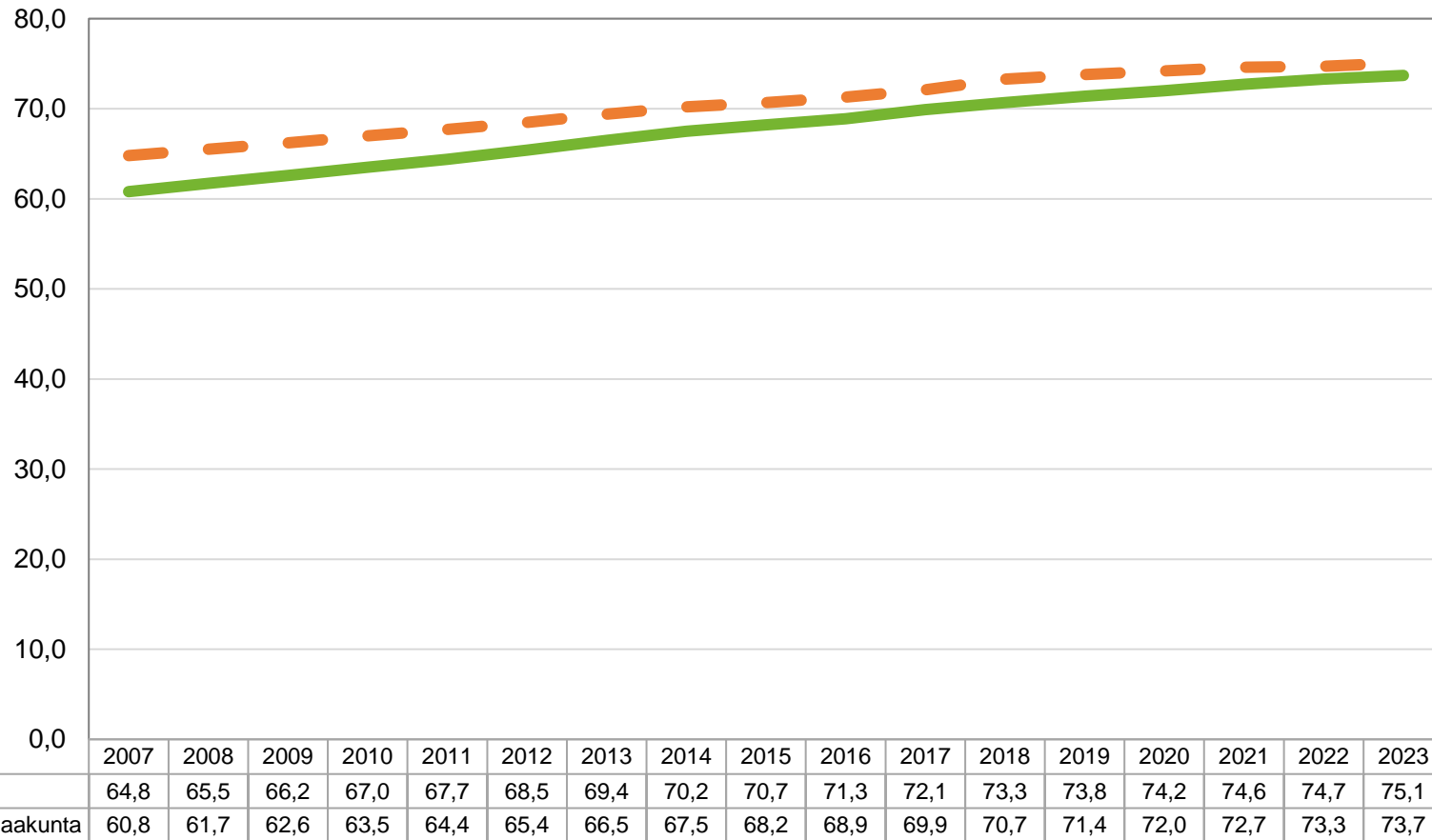
Lähde: ETELÄ-SAVON MAAKUNTALIITTO / Tilastokeskus, Staffin > Työssäkäyntitilasto

Työlliset Etelä-Savossa työpaikan sijainnin mukaan 2000 - 2023



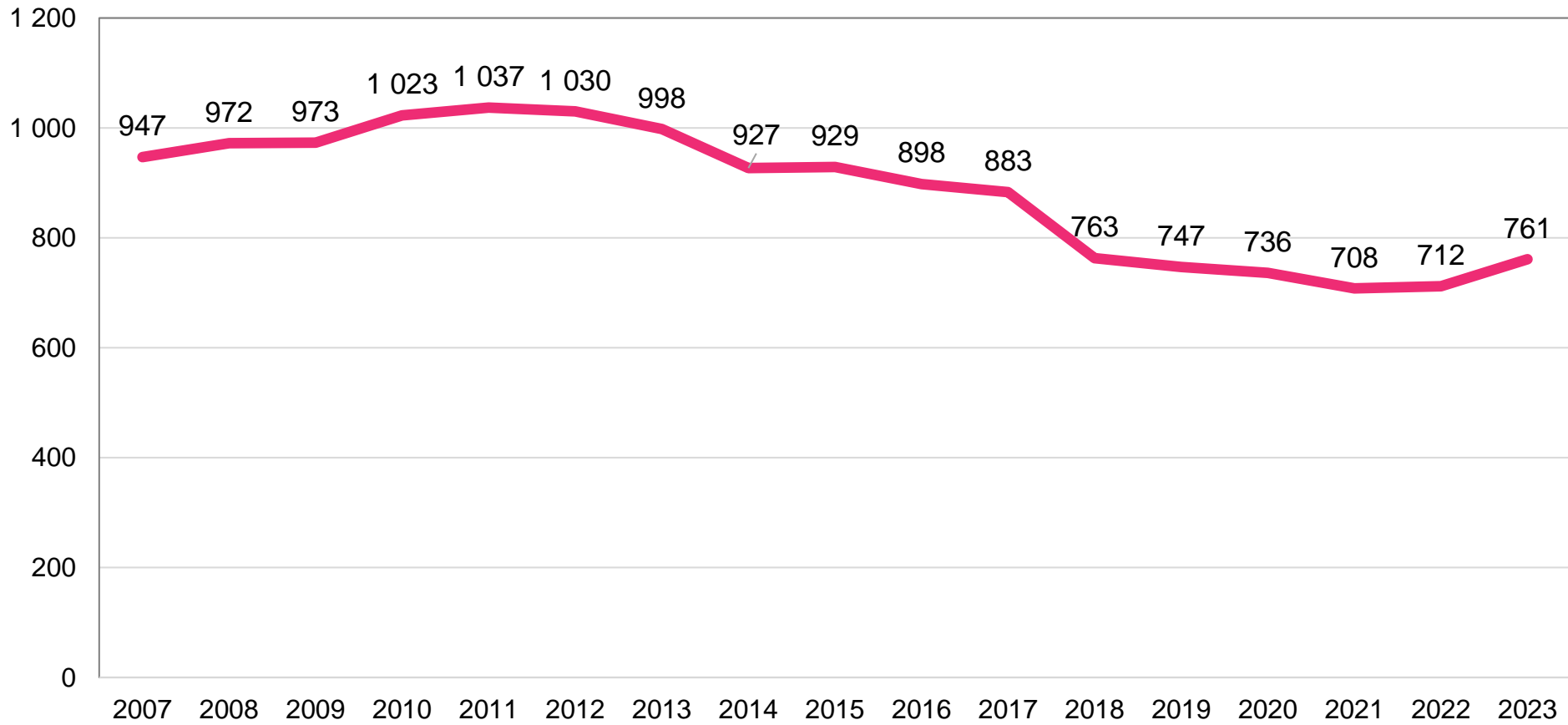
Lähde: ETELÄ-SAVON MAAKUNTALIITTO /Tilastokeskus - Työssäkäyntitilasto

Tutkinnon suorittaneet yli 15 vuotiaat 2007 - 2023, %



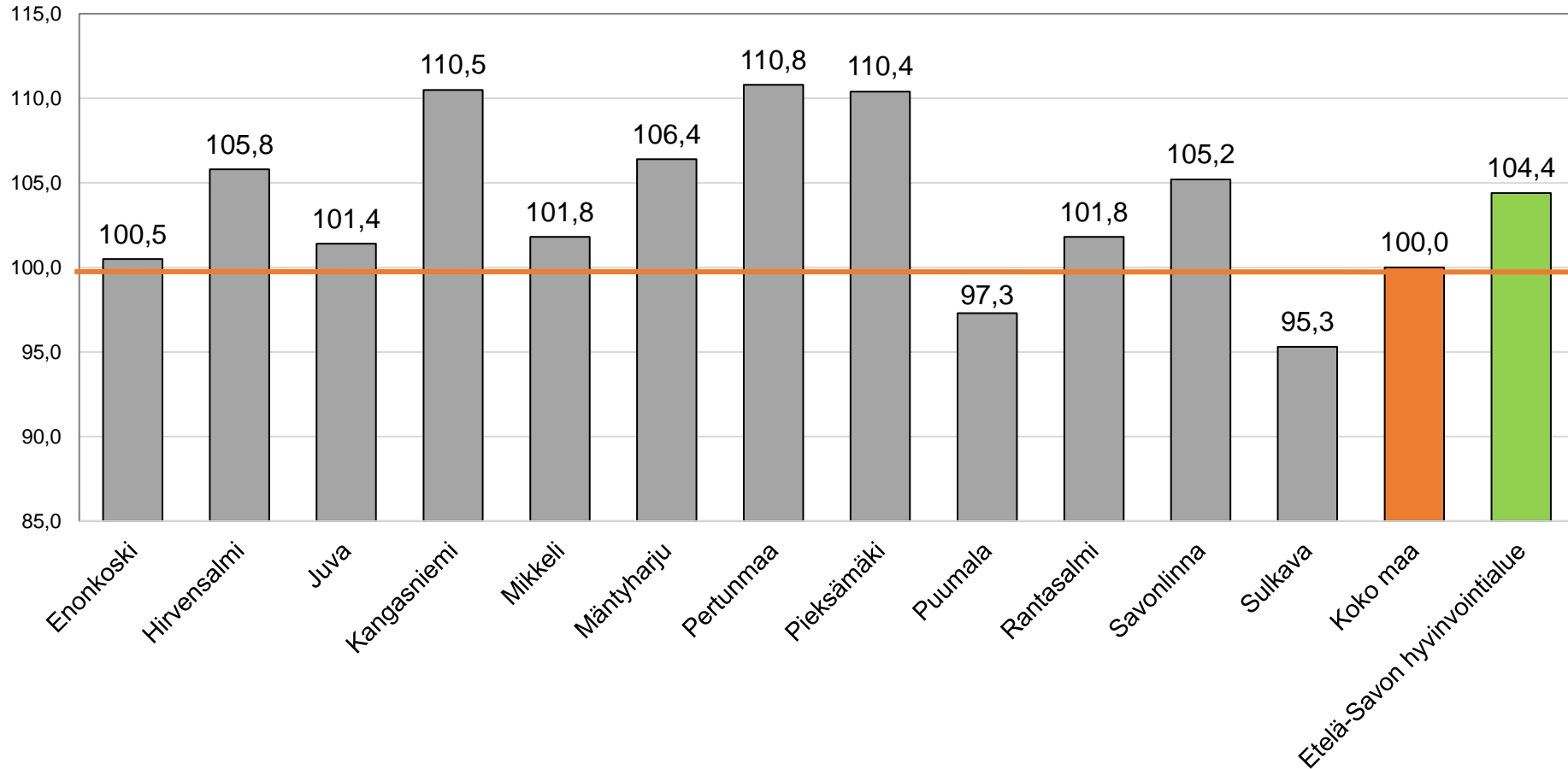
Lähde: ETELÄ-SAVON MAAKUNTALIITTO / Tilastokeskus, Staffin > Koulutus/Väestön koulutusrakenne

Peruskoulun jälkeistä tutkintoa vaille olevat 25-29-vuotiaat Etelä-Savossa 2007 - 2023, lukumäärä



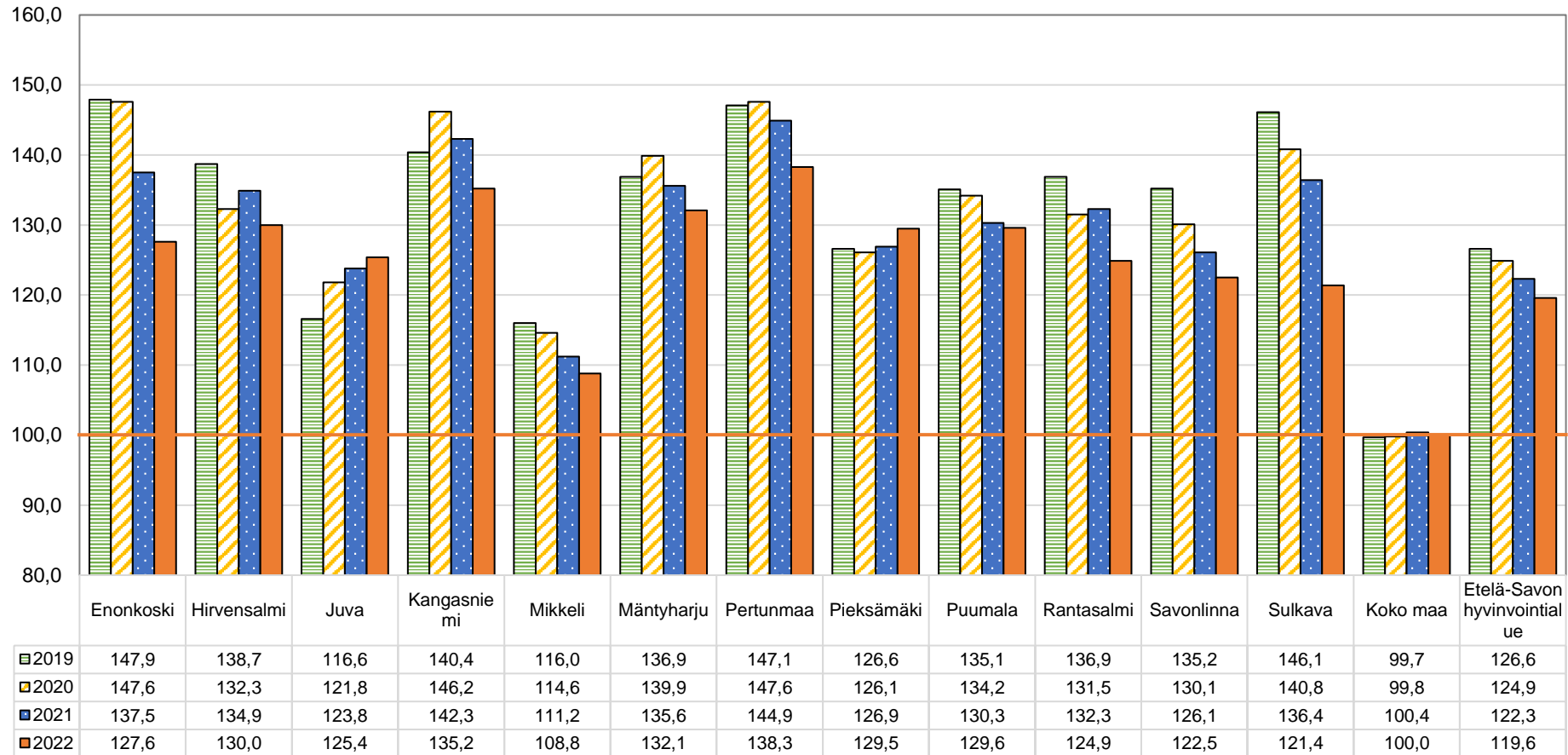
Lähde: ETELÄ-SAVON MAAKUNTALIITTO / Tilastokeskus, Staffin > Koulutus/Väestön koulutus rakenne

Sairastavuusindeksi 2022, ikävakioitu



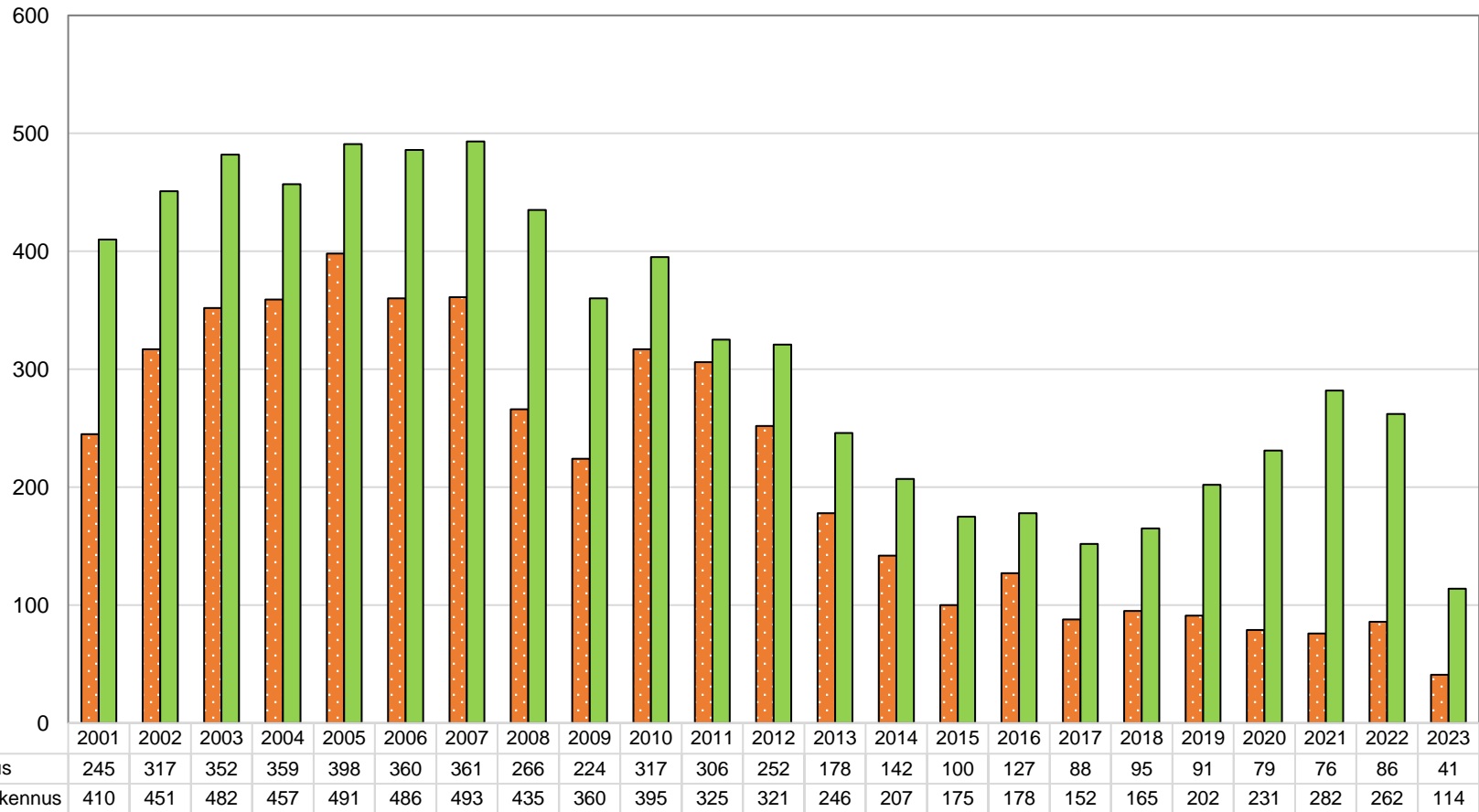
Lähde: ETELÄ-SAVON MAAKUNTALIITTO / Kela ja Terveyden ja hyvinvoinnin laitos (THL), Tilasto- ja indikaattoripankki SOTKANet, id:5641
Sairastavuusindeksin ikävakioitu versio häivyttää ikärakenteiden vaikutukset, joten tulokset soveltuvat alueiden väliseen vertailuun.

Sairastavuusindeksi 2019 - 2022, ikävakioiden



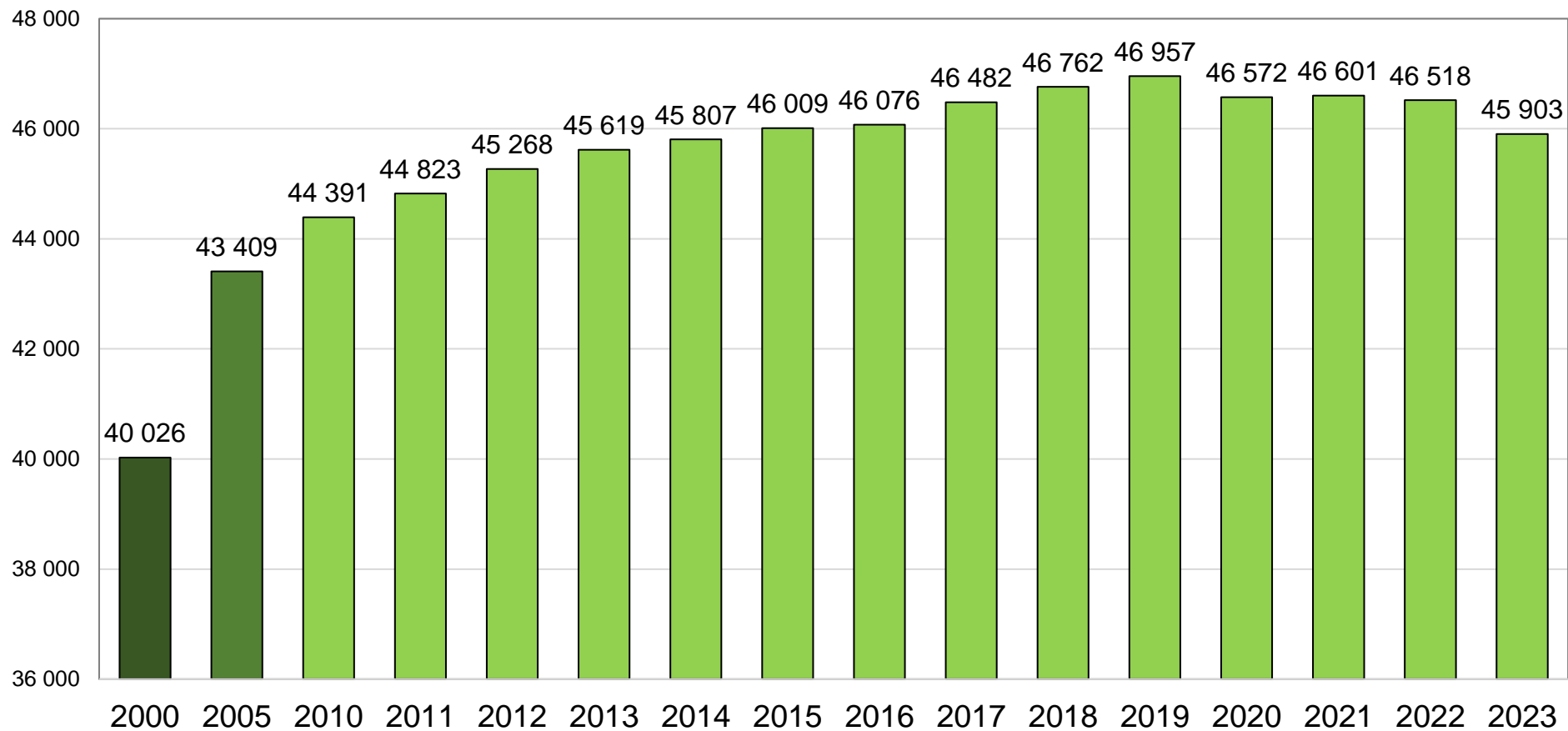
Lähde: ETELÄ-SAVON MAAKUNTALIITTO / Kela ja Terveystieteiden tutkimuskeskus (THL), Tilasto- ja indikaattoripankki SOTKANet, id:5642
Ikävakioiden indeksi kuvaa alueen todellista sairaustaakkaa, sillä se huomioi ikääntyneiden määrän.

Rakennusluvut Etelä-Savossa 2001 - 2023



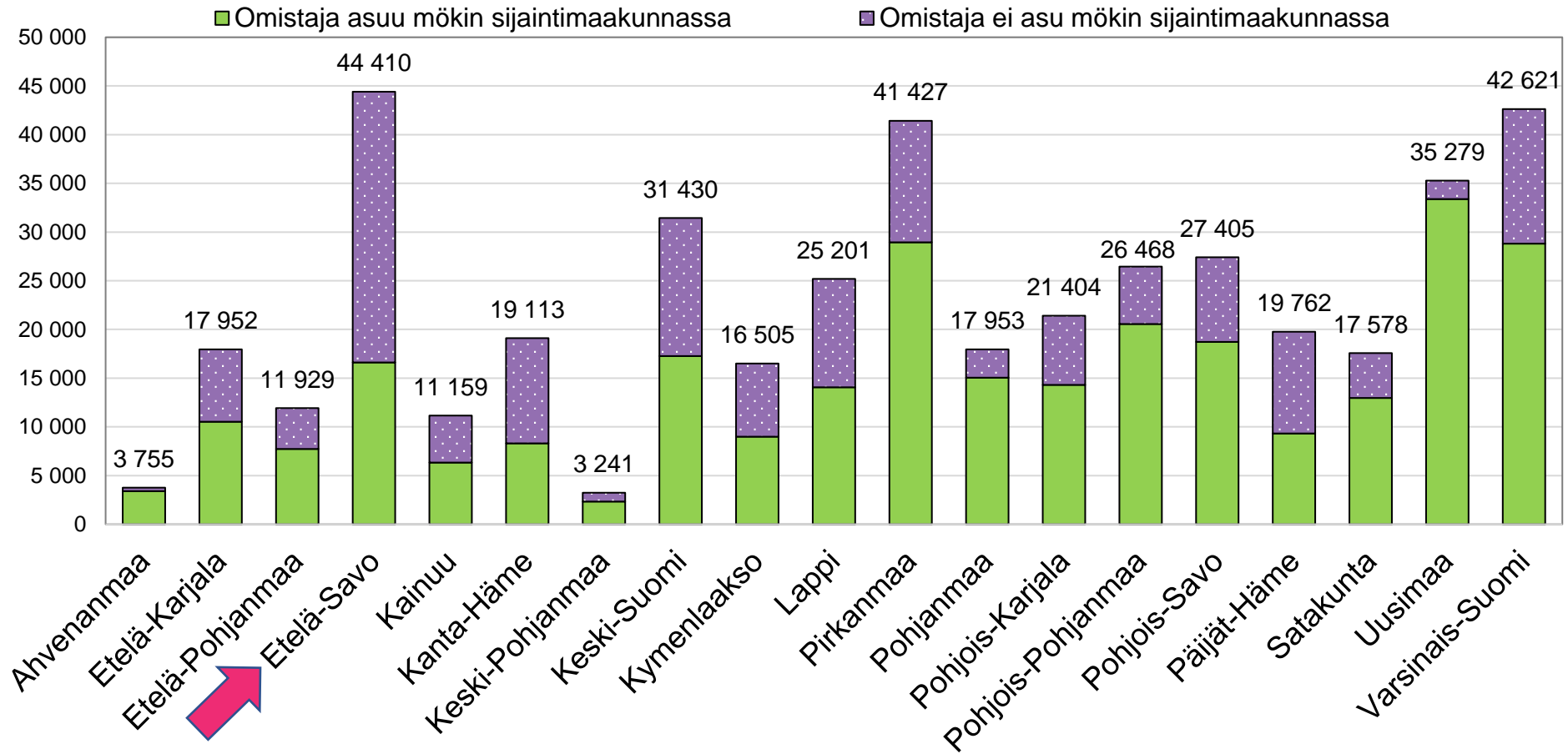
Lähde: ETELÄ-SAVON MAAKUNTALIITTO / Etelä-Savon ELY-keskus

Vapaa-ajan asunnot Etelä-Savossa 2000, 2005 ja 2010 - 2023



Lähde: ETELÄ-SAVON MAAKUNTALIITTO / Tilastokeskus, Staffin-tietokanta > Asuminen/Rakennukset ja kesämökit

Kesämökkien omistus mökin sijaintimaakunnan mukaan 2019



Lähde: Tilastokeskus, Tilastot > Asuminen > Rakennukset ja kesämökit > 2018 > Liitetaulukko 5. Kesämökkien omistus mökin sijaintimaakunnan mukaan 2018 (http://www.stat.fi/til/rakke/2018/rakke_2018_2019-05-21_tau_005_fi.html)