

Väestönmuutosten ennakkotiedot 1.1. - 31.3.2026

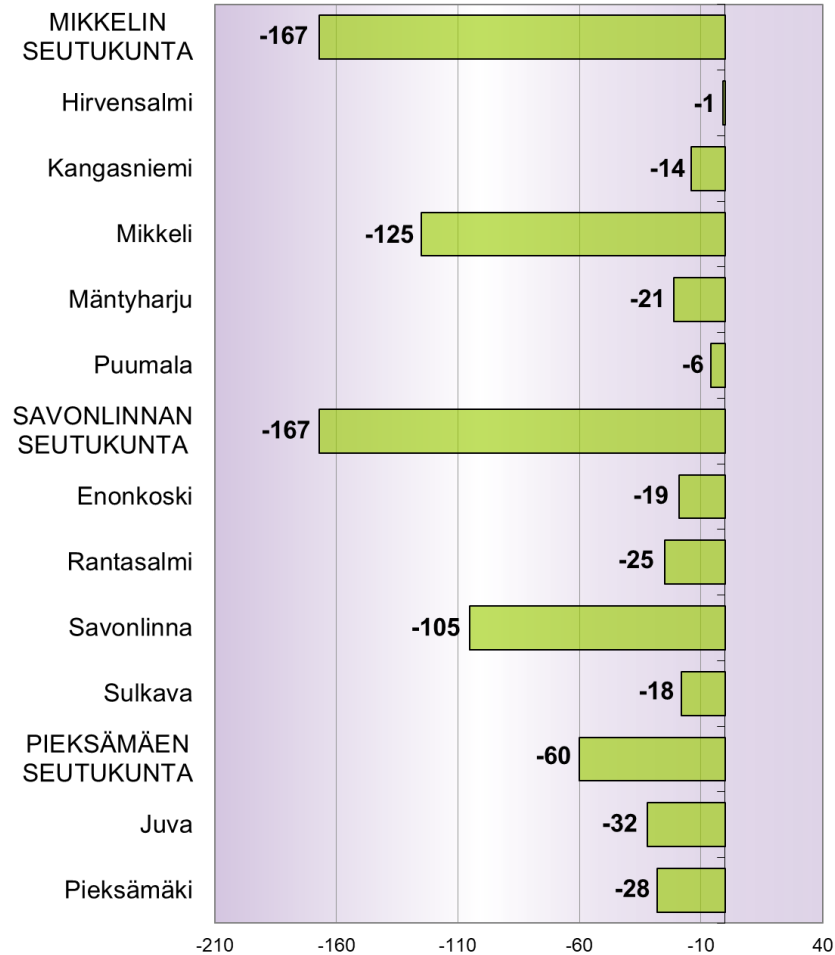
Väestönmuutosten ennakkotietoja Etelä-Savossa 1.1. - 31.3.2026

	Väkiluku vuodenvaihte 2025/2026	Luonnollinen väestönmuutos			Muuttoliike								Väestönlisäys 1.1.-31.3.2026 (C+J = K)	Väkiluvun korjaus (L)	KOKONAISMUUTOS 1.1. - 31.3.2026 (K + L)	Kokonaismuutos, % 1.1. - 31.3.2026	Väkiluku ENNAKKO 31.3.2026
		Elävänä syntyneet (A)	Kuolleet (B)	SYNTYNEIDEN JA KUOLLEIDEN EROTUS (A-B = C)	Kuntaan (D)	Kunnasta (E)	Kuntien välinen nettomuutto (D-E = F)	Maahanmuutto (G)	Maastamuutto (H)	Nettosiirtolaisuus (G-H = I)	KOKONAIS- NETTOMUUTTO (F+I = J)						
MIKKELIN SEUTUKUNTA	67 641	88	235	-147	457	503	-46	79	62	17	-29	-176	9	-167	-0,2	67 474	
Hirvensalmi	2 023	0	7	-7	18	14	4	2	1	1	5	-2	1	-1	0,0	2 022	
Kangasniemi	4 952	5	21	-16	32	29	3	0	1	-1	2	-14	0	-14	-0,3	4 938	
Mikkeli	51 551	72	159	-87	332	397	-65	71	47	24	-41	-128	3	-125	-0,2	51 426	
Mäntyharju	7 034	9	34	-25	53	46	7	5	12	-7	0	-25	4	-21	-0,3	7 013	
Puumala	2 081	2	14	-12	22	17	5	1	1	0	5	-7	1	-6	-0,3	2 075	
SAVONLINNAN SEUTUKUNTA	37 810	49	178	-129	238	302	-64	41	21	20	-44	-173	6	-167	-0,4	37 643	
Enonkoski	1 273	1	12	-11	10	16	-6	0	0	0	-6	-17	-2	-19	-1,5	1 254	
Rantasalmi	3 219	4	12	-8	29	46	-17	2	2	0	-17	-25	0	-25	-0,8	3 194	
Savonlinna	31 008	43	140	-97	185	220	-35	39	17	22	-13	-110	5	-105	-0,3	30 903	
Sulkava	2 310	1	14	-13	14	20	-6	0	2	-2	-8	-21	3	-18	-0,8	2 292	
PIEKSÄMÄEN SEUTUKUNTA	22 693	24	102	-78	132	133	-1	29	13	16	15	-63	3	-60	-0,3	22 633	
Juva	5 569	4	37	-33	34	33	1	2	3	-1	0	-33	1	-32	-0,6	5 537	
Pieksämäki	17 124	20	65	-45	98	100	-2	27	10	17	15	-30	2	-28	-0,2	17 096	
ETELÄ-SAVO	128 144	161	515	-354	827	938	-111	149	96	53	-58	-412	18	-394	-0,3	127 750	

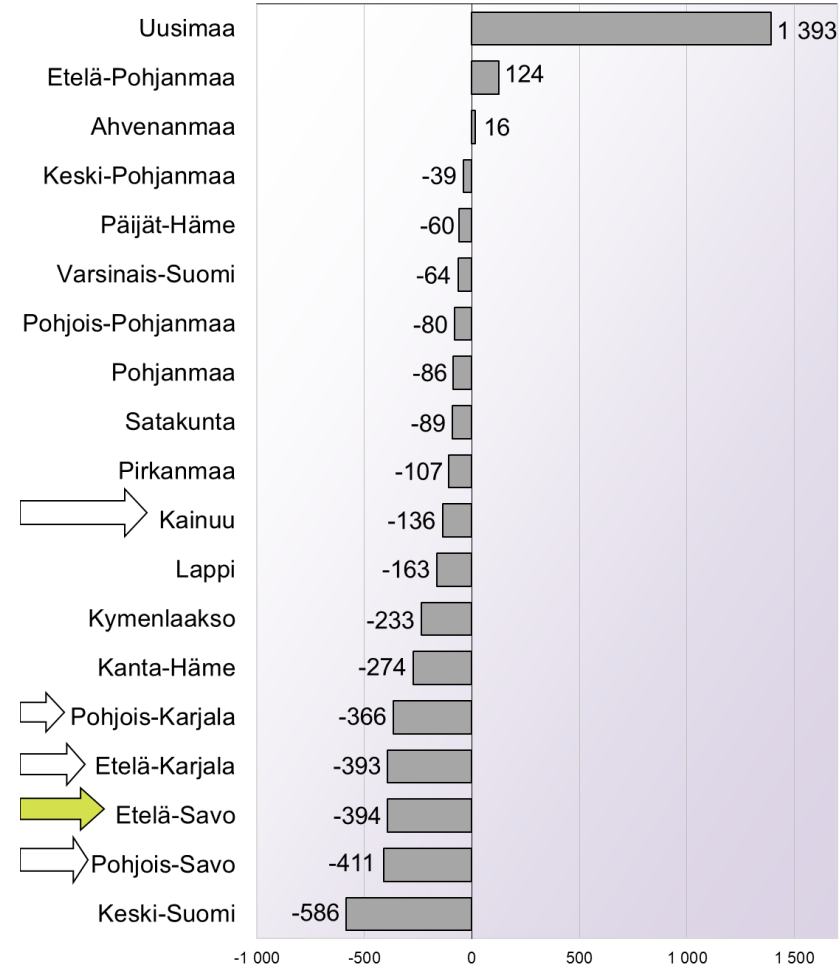


Väestön kokonaismuutos Etelä-Savossa ja koko maassa 1.1. - 31.3.2026*

Väestön kokonaismuutos Etelä-Savossa
1.1. - 31.3.2026*, henkilöä
(Etelä-Savo yhteensä: -394)



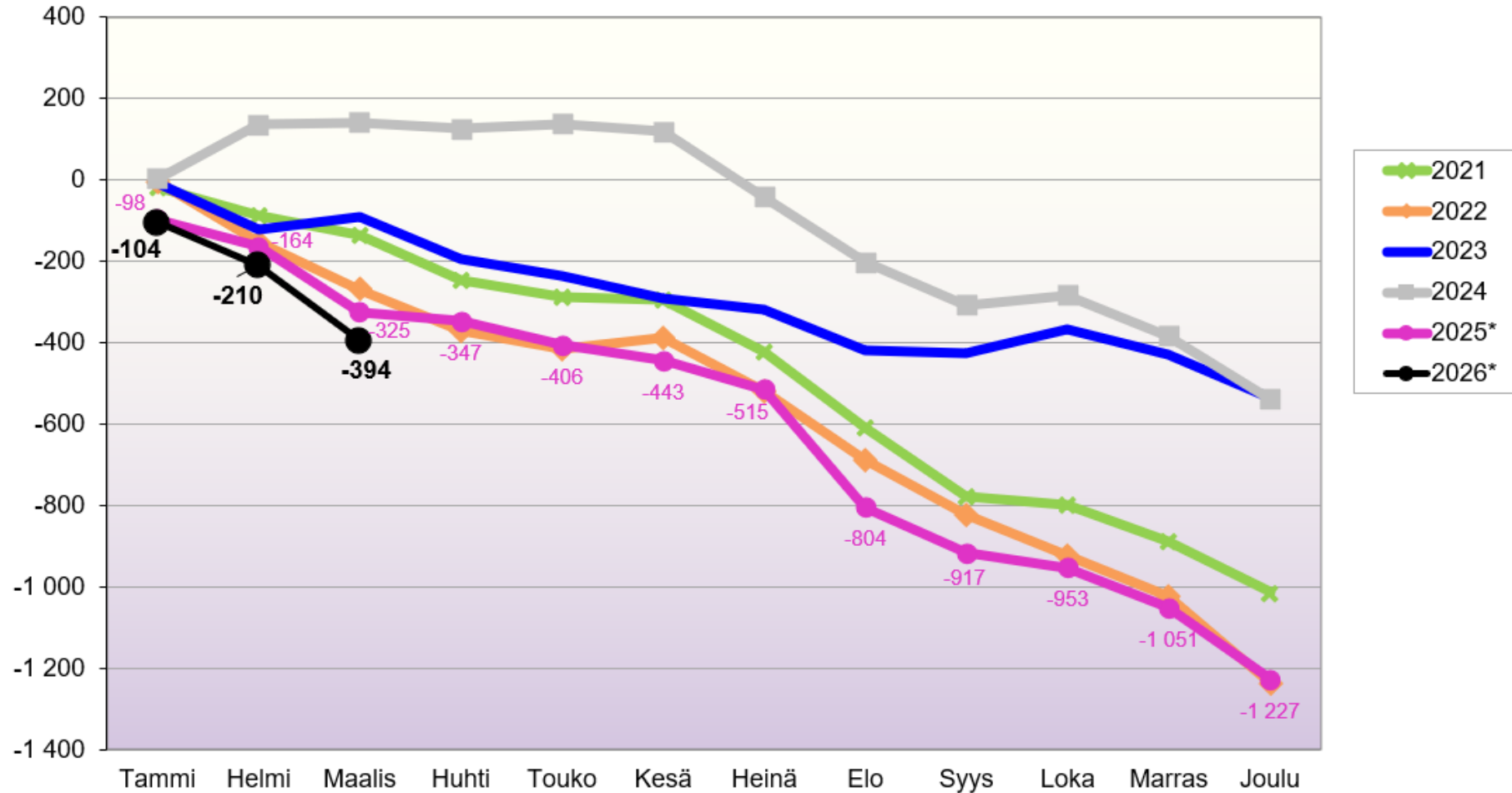
Väestön kokonaismuutos maakunnittain
1.1. - 31.3.2026*, henkilöä
(koko maa yhteensä: -1 948)



*ennakkotieto

Lähde: Tilastokeskus, 1.1.2026 aluejako

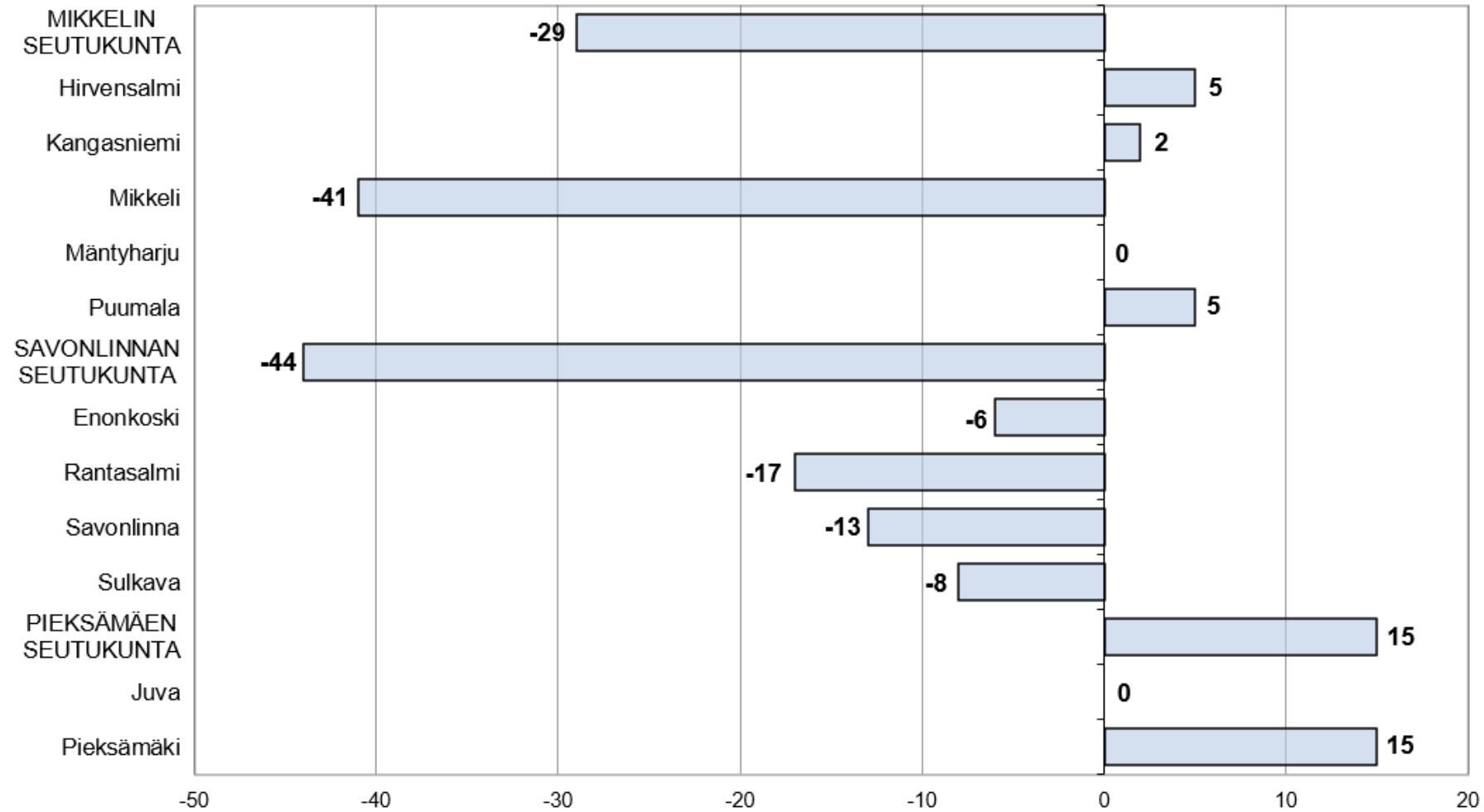
Väestön kokonaismuutoksen kehitys kuukausittain (vuosittain kumulatiivinen) Etelä-Savossa 2021 - 2026*



*ennakkotieto

Lähde: Tilastokeskus, 1.1.2026 aluejako

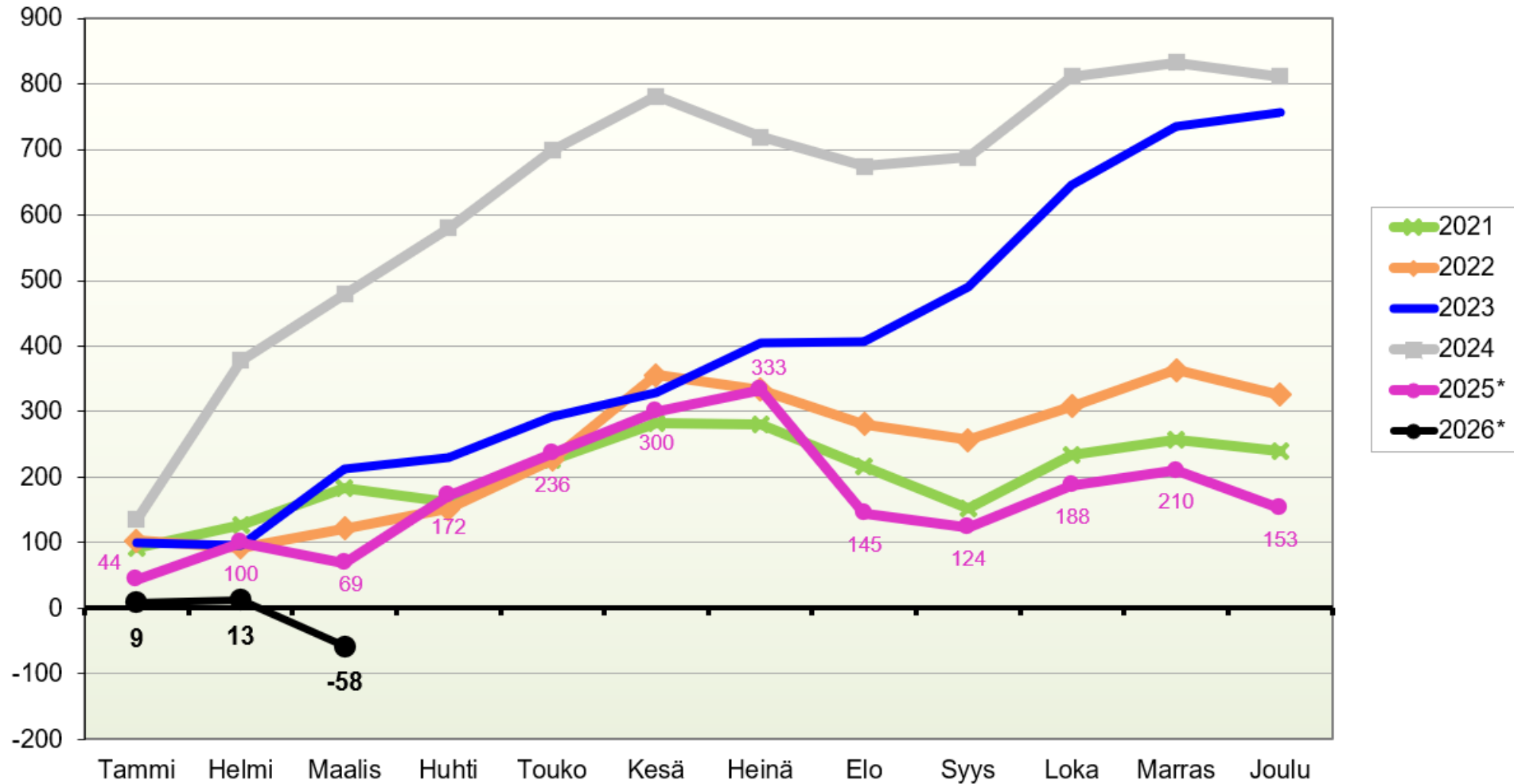
Kokonaisnettomuutto kunnittain ja seutukunnittain Etelä-Savossa 1.1. - 31.3.2026* (Etelä-Savo yhteensä: -58)



*ennakkotieto

Lähde: Tilastokeskus, 1.1.2026 aluejako

Muuttoliikkeen kehitys kuukausittain (vuosittain kumulatiivinen) Etelä-Savossa 2021 - 2026*



*ennakkotieto

Lähde: Tilastokeskus, 1.1.2026 aluejako

Väestön kokonaismuutoksen kehitys kuukausittain Etelä-Savossa 2013 - 2026*

Kuukausi	2013	2014	2015	2016	2017	2018	2019	2020	2021	2022	2023	2024	2025*	2026*
Tammi	-37	-41	42	-45	-80	-127	-163	-42	-19	-5	-7	2	-98	-104
Helmi	-54	-117	-29	-165	-118	-214	-100	-57	-68	-148	-115	135	-66	-106
Maalis	-111	-124	-115	-114	-115	-213	-184	-95	-48	-116	30	5	-161	-184
Huhti	-65	-71	-69	-144	-167	-190	-184	-107	-111	-103	-101	-17	-22	
Touko	-107	-117	-128	-124	-194	-264	-82	-83	-42	-45	-43	13	-59	
Kesä	-33	31	-182	-70	-101	-134	-103	-65	-8	30	-56	-20	-37	
Heinä	-106	-90	-100	-118	-56	-210	-153	-204	-126	-131	-28	-160	-72	
Elo	50	33	-75	2	-95	-314	-355	-295	-187	-171	-100	-160	-289	
Syys	-40	-32	-46	-126	-151	-239	-268	-173	-168	-133	-7	-105	-113	
Loka	-89	-127	-168	-96	-194	-105	-138	-191	-22	-99	60	24	-36	
Marras	-37	-82	-70	-84	-191	-161	-143	-129	-90	-102	-61	-101	-98	
Joulu	-126	-155	-185	-115	-138	-177	-287	-171	-125	-214	-109	-154	-176	
Yhteensä	-755	-892	-1 125	-1 199	-1 600	-2 348	-2 160	-1 612	-1 014	-1 237	-537	-538	-1 227	-394

	2013	2014	2015	2016	2017	2018	2019	2020	2021	2022	2023	2024	2025	31.3.2026*
Väkiluku 31.12.	143 638	142 746	141 621	140 422	138 822	136 474	134 314	132 702	131 688	130 451	129 914	129 376	128 144	127 750

Kokonaismuutos sisältää väestönlisäyksen lisäksi väkiluvun korjauksen. Korjaukset ovat enimmäkseen muuttoilmoitusten käsittelyssä tapahtuneiden virheiden jälkikäteen tehtyjä oikaisuja.

Lähde: Tilastokeskus, 1.1.2026 aluejako

* ennakkotieto



**Etelä-Savon
maakuntaliitto**

päivitetty: 23.4.2026/ jk

Väestön kokonaismuutoksen kehitys kuukausittain (vuosittain kumulatiivinen) Etelä-Savossa 2013 - 2026*

Kuukausi	2013	2014	2015	2016	2017	2018	2019	2020	2021	2022	2023	2024	2025*	2026*
Tammi	-37	-41	42	-45	-80	-127	-163	-42	-19	-5	-7	2	-98	-104
Helmi	-91	-158	13	-210	-198	-341	-263	-99	-87	-153	-122	137	-164	-210
Maalis	-202	-282	-102	-324	-313	-554	-447	-194	-135	-269	-92	142	-325	-394
Huhti	-267	-353	-171	-468	-480	-744	-631	-301	-246	-372	-193	125	-347	
Touko	-374	-470	-299	-592	-674	-1 008	-713	-384	-288	-417	-236	138	-406	
Kesä	-407	-439	-481	-662	-775	-1 142	-816	-449	-296	-387	-292	118	-443	
Heinä	-513	-529	-581	-780	-831	-1 352	-969	-653	-422	-518	-320	-42	-515	
Elo	-463	-496	-656	-778	-926	-1 666	-1 324	-948	-609	-689	-420	-202	-804	
Syys	-503	-528	-702	-904	-1 077	-1 905	-1 592	-1 121	-777	-822	-427	-307	-917	
Loka	-592	-655	-870	-1 000	-1 271	-2 010	-1 730	-1 312	-799	-921	-367	-283	-953	
Marras	-629	-737	-940	-1 084	-1 462	-2 171	-1 873	-1 441	-889	-1 023	-428	-384	-1 051	
Joulu	-755	-892	-1 125	-1 199	-1 600	-2 348	-2 160	-1 612	-1 014	-1 237	-537	-538	-1 227	

Kokonaismuutos sisältää väestönlisäyksen lisäksi väkiluvun korjauksen. Korjaukset ovat enimmäkseen muuttoilmoitusten käsittelyssä tapahtuneiden virheiden jälkikäteen tehtyjä oikaisuja.

*ennakkotieto

Lähde: Tilastokeskus, 1.1.2026 aluejako

Muuttoliikkeen kehitys kuukausittain Etelä-Savossa 2013 - 2026*

Kuukausi	2013	2014	2015	2016	2017	2018	2019	2020	2021	2022	2023	2024	2025*	2026*
Tammi	44	34	139	84	56	-26	-57	62	93	103	100	135	44	9
Helmi	11	-53	48	-57	-33	-94	-15	10	35	-10	-4	243	56	4
Maalis	-20	-35	-17	-26	-15	-107	-70	26	55	29	117	101	-31	-71
Huhti	-5	-13	-4	-49	-89	-85	-92	-1	-21	30	17	101	103	
Touko	-28	-45	-60	-45	-121	-166	11	12	65	75	62	119	64	
Kesä	18	114	-104	16	-28	-45	-13	47	56	129	37	82	64	
Heinä	-55	-23	-18	-61	-11	-124	-64	-101	-2	-23	76	-62	33	
Elo	93	63	-6	53	-46	-236	-264	-191	-65	-52	1	-45	-188	
Syys	7	12	10	-37	-67	-137	-181	-88	-63	-24	84	14	-21	
Loka	-33	-37	-72	-39	-85	-31	-41	-93	81	51	156	123	64	
Marras	13	-13	20	-13	-95	-61	-41	-30	23	56	89	22	22	
Joulu	-58	-16	-68	-18	-75	-76	-159	-60	-17	-38	22	-22	-57	
Yhteensä	-13	-12	-132	-192	-609	-1 188	-986	-407	240	326	757	811	153	-58

*ennakkotieto

Lähde: Tilastokeskus, 1.1.2026 aluejako

Muuttoliikkeen kehitys kuukausittain (vuosittain kumulatiivinen) Etelä-Savossa 2013 - 2026*

Kuukausi	2013	2014	2015	2016	2017	2018	2019	2020	2021	2022	2023	2024	2025*	2026*
Tammi	44	34	139	84	56	-26	-57	62	93	103	100	135	44	9
Helmi	55	-19	187	27	23	-120	-72	72	128	93	96	378	100	13
Maalis	35	-54	170	1	8	-227	-142	98	183	122	213	479	69	-58
Huhti	30	-67	166	-48	-81	-312	-234	97	162	152	230	580	172	
Touko	2	-112	106	-93	-202	-478	-223	109	227	227	292	699	236	
Kesä	20	2	2	-77	-230	-523	-236	156	283	356	329	781	300	
Heinä	-35	-21	-16	-138	-241	-647	-300	55	281	333	405	719	333	
Elo	58	42	-22	-85	-287	-883	-564	-136	216	281	406	674	145	
Syys	65	54	-12	-122	-354	-1 020	-745	-224	153	257	490	688	124	
Loka	32	17	-84	-161	-439	-1 051	-786	-317	234	308	646	811	188	
Marras	45	4	-64	-174	-534	-1 112	-827	-347	257	364	735	833	210	
Joulu	-13	-12	-132	-192	-609	-1 188	-986	-407	240	326	757	811	153	

*ennakkotieto

Lähde: Tilastokeskus, 1.1.2026 aluejako

Luonnollisen väestönmuutoksen kehitys kuukausittain Etelä-Savossa 2013 - 2026*

Kuukausi	2013	2014	2015	2016	2017	2018	2019	2020	2021	2022	2023	2024	2025*	2026*
Tammi	-81	-75	-97	-129	-136	-101	-106	-104	-112	-108	-107	-133	-139	-118
Helmi	-65	-64	-77	-108	-85	-120	-85	-67	-103	-138	-111	-108	-121	-114
Maalis	-91	-89	-98	-88	-100	-106	-114	-121	-103	-145	-87	-96	-130	-122
Huhti	-60	-58	-65	-95	-78	-105	-92	-106	-90	-133	-118	-118	-126	
Touko	-79	-72	-68	-79	-73	-98	-93	-95	-107	-120	-105	-106	-123	
Kesä	-51	-83	-78	-86	-73	-89	-90	-112	-64	-99	-93	-102	-101	
Heinä	-51	-67	-82	-57	-45	-86	-89	-103	-124	-108	-104	-98	-105	
Elo	-43	-30	-69	-51	-49	-78	-91	-104	-122	-119	-101	-115	-100	
Syys	-47	-44	-56	-89	-84	-102	-87	-85	-105	-109	-91	-119	-93	
Loka	-56	-90	-96	-57	-109	-74	-97	-98	-103	-150	-96	-99	-100	
Marras	-50	-69	-90	-71	-96	-100	-102	-99	-113	-158	-150	-123	-116	
Joulu	-83	-105	-112	-106	-93	-127	-120	-115	-102	-185	-133	-146	-122	
Yhteensä	-757	-846	-988	-1 016	-1 021	-1 186	-1 166	-1 209	-1 248	-1 572	-1 296	-1 363	-1 376	-354

*ennakkotieto

Lähde: Tilastokeskus, 1.1.2026 aluejako

Luonnollisen väestönmuutoksen kehitys kuukausittain (vuosittain kumulatiivinen) Etelä-Savossa 2013 - 2026*

Kuukausi	2013	2014	2015	2016	2017	2018	2019	2020	2021	2022	2023	2024	2025*	2026*
Tammi	-81	-75	-97	-129	-136	-101	-106	-104	-112	-108	-107	-133	-139	-118
Helmi	-146	-139	-174	-237	-221	-221	-191	-171	-215	-246	-218	-241	-260	-232
Maalis	-237	-228	-272	-325	-321	-327	-305	-292	-318	-391	-305	-337	-390	-354
Huhti	-297	-286	-337	-420	-399	-432	-397	-398	-408	-524	-423	-455	-516	
Touko	-376	-358	-405	-499	-472	-530	-490	-493	-515	-644	-528	-561	-639	
Kesä	-427	-441	-483	-585	-545	-619	-580	-605	-579	-743	-621	-663	-740	
Heinä	-478	-508	-565	-642	-590	-705	-669	-708	-703	-851	-725	-761	-845	
Elo	-521	-538	-634	-693	-639	-783	-760	-812	-825	-970	-826	-876	-945	
Syys	-568	-582	-690	-782	-723	-885	-847	-897	-930	-1 079	-917	-995	-1 038	
Loka	-624	-672	-786	-839	-832	-959	-944	-995	-1 033	-1 229	-1 013	-1 094	-1 138	
Marras	-674	-741	-876	-910	-928	-1 059	-1 046	-1 094	-1 146	-1 387	-1 163	-1 217	-1 254	
Joulu	-757	-846	-988	-1 016	-1 021	-1 186	-1 166	-1 209	-1 248	-1 572	-1 296	-1 363	-1 376	

*ennakkotieto

Lähde: Tilastokeskus, 1.1.2026 aluejako