

Väestönmuutosten ennakkotiedot 1.1. - 30.4.2026

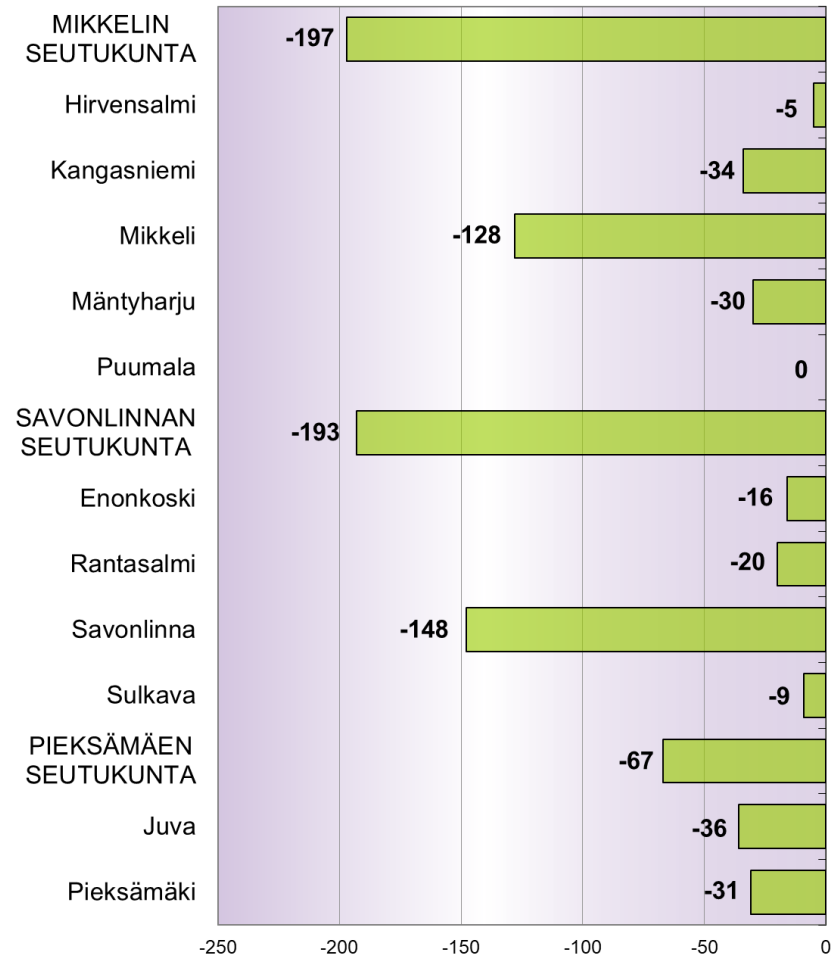
Väestönmuutosten ennakkotietoja Etelä-Savossa 1.1. - 30.4.2026

	Väkiluku vuodenvaihte 2025/2026	Luonnollinen väestönmuutos			Muuttoliike								KOKONAISMUUTOS 1.1. - 30.4.2026 (K + L)		Kokonaismuutos, % 1.1. - 30.4.2026	Väkiluku ENNAKKO 30.4.2026
		Elävänä syntyneet (A)	Kuolleet (B)	SYNTYNEIDEN JA KUOLLEIDEN EROTUS (A-B = C)	Kuntaan (D)	Kunnasta (E)	Kuntien välinen nettomuutto (D-E = F)	Maahanmuutto (G)	Maastamuutto (H)	Nettosiirotolaisuus (G-H = I)	KOKONAIS- NETTOMUUTTO (F+I = J)	Väestönlisäys 1.1.-30.4.2026 (C+J = K)	Väkiluvun korjaus (L)			
MIKKELIN SEUTUKUNTA	67 641	119	317	-198	647	691	-44	112	69	43	-1	-199	2	-197	-0,3	67 444
Hirvensalmi	2 023	0	7	-7	22	22	0	2	1	1	1	-6	1	-5	-0,2	2 018
Kangasniemi	4 952	5	33	-28	38	44	-6	1	1	0	-6	-34	0	-34	-0,7	4 918
Mikkeli	51 551	100	217	-117	471	527	-56	98	52	46	-10	-127	-1	-128	-0,2	51 423
Mäntyharju	7 034	11	44	-33	85	78	7	9	15	-6	1	-32	2	-30	-0,4	7 004
Puumala	2 081	3	16	-13	31	20	11	2	0	2	13	0	0	0	0,0	2 081
SAVONLINNAN SEUTUKUNTA	37 810	67	226	-159	327	404	-77	66	27	39	-38	-197	4	-193	-0,5	37 617
Enonkoski	1 273	2	13	-11	16	20	-4	1	0	1	-3	-14	-2	-16	-1,3	1 257
Rantasalmi	3 219	5	12	-7	40	53	-13	2	2	0	-13	-20	0	-20	-0,6	3 199
Savonlinna	31 008	57	183	-126	244	307	-63	60	23	37	-26	-152	4	-148	-0,5	30 860
Sulkava	2 310	3	18	-15	27	24	3	3	2	1	4	-11	2	-9	-0,4	2 301
PIEKSÄMÄEN SEUTUKUNTA	22 693	32	138	-106	190	171	19	39	19	20	39	-67	0	-67	-0,3	22 626
Juva	5 569	6	48	-42	53	42	11	2	7	-5	6	-36	0	-36	-0,6	5 533
Pieksämäki	17 124	26	90	-64	137	129	8	37	12	25	33	-31	0	-31	-0,2	17 093
ETELÄ-SAVO	128 144	218	681	-463	1 164	1 266	-102	217	115	102	0	-463	6	-457	-0,4	127 687

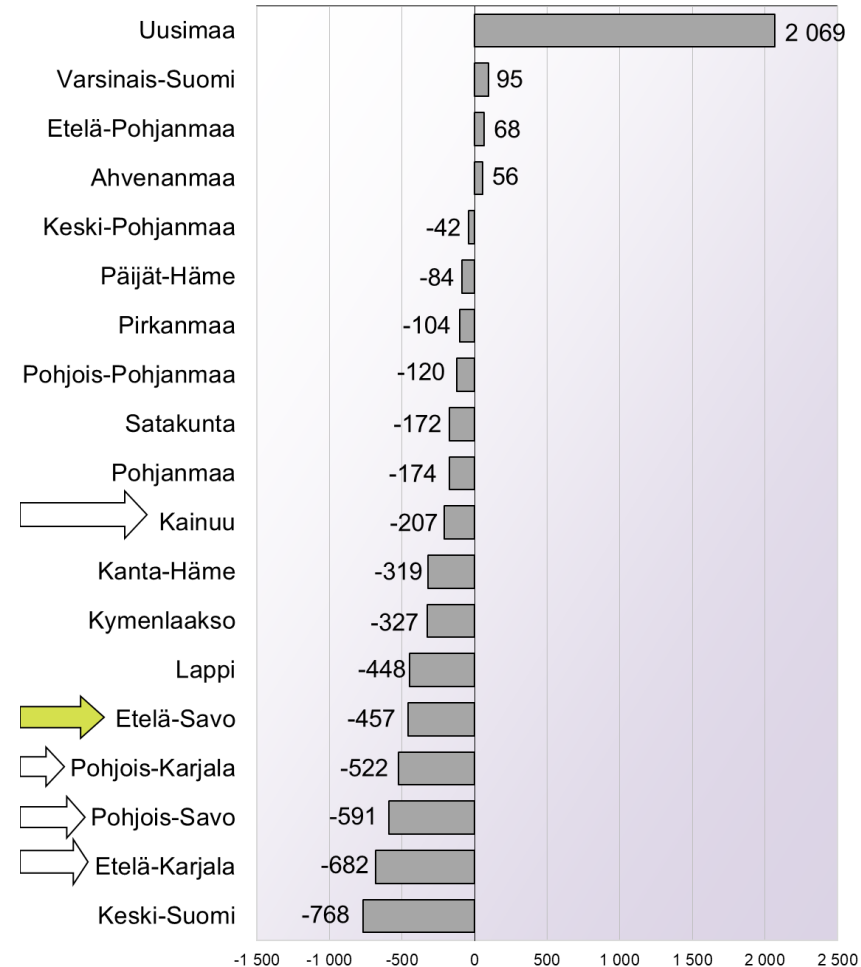


Väestön kokonaismuutos Etelä-Savossa ja koko maassa 1.1. - 30.4.2026*

Väestön kokonaismuutos Etelä-Savossa
1.1. - 30.4.2026*, henkilöä
(Etelä-Savo yhteensä: -457)



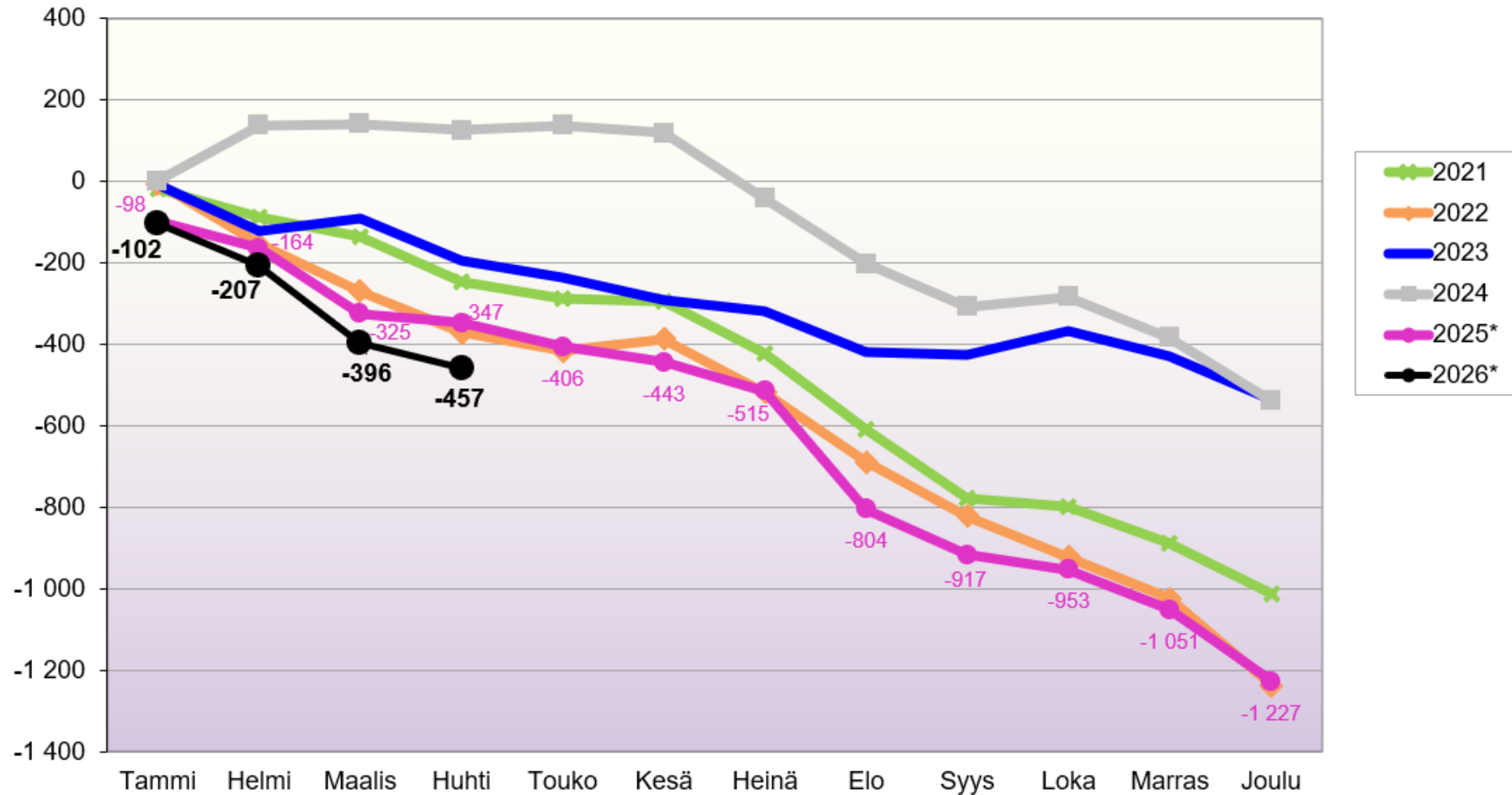
Väestön kokonaismuutos maakunnittain
1.1. - 30.4.2026*, henkilöä
(koko maa yhteensä: -2 729)



*ennakkotieto

Lähde: Tilastokeskus, 1.1.2026 aluejako

Väestön kokonaismuutoksen kehitys kuukausittain (vuosittain kumulatiivinen) Etelä-Savossa 2021 - 2026*

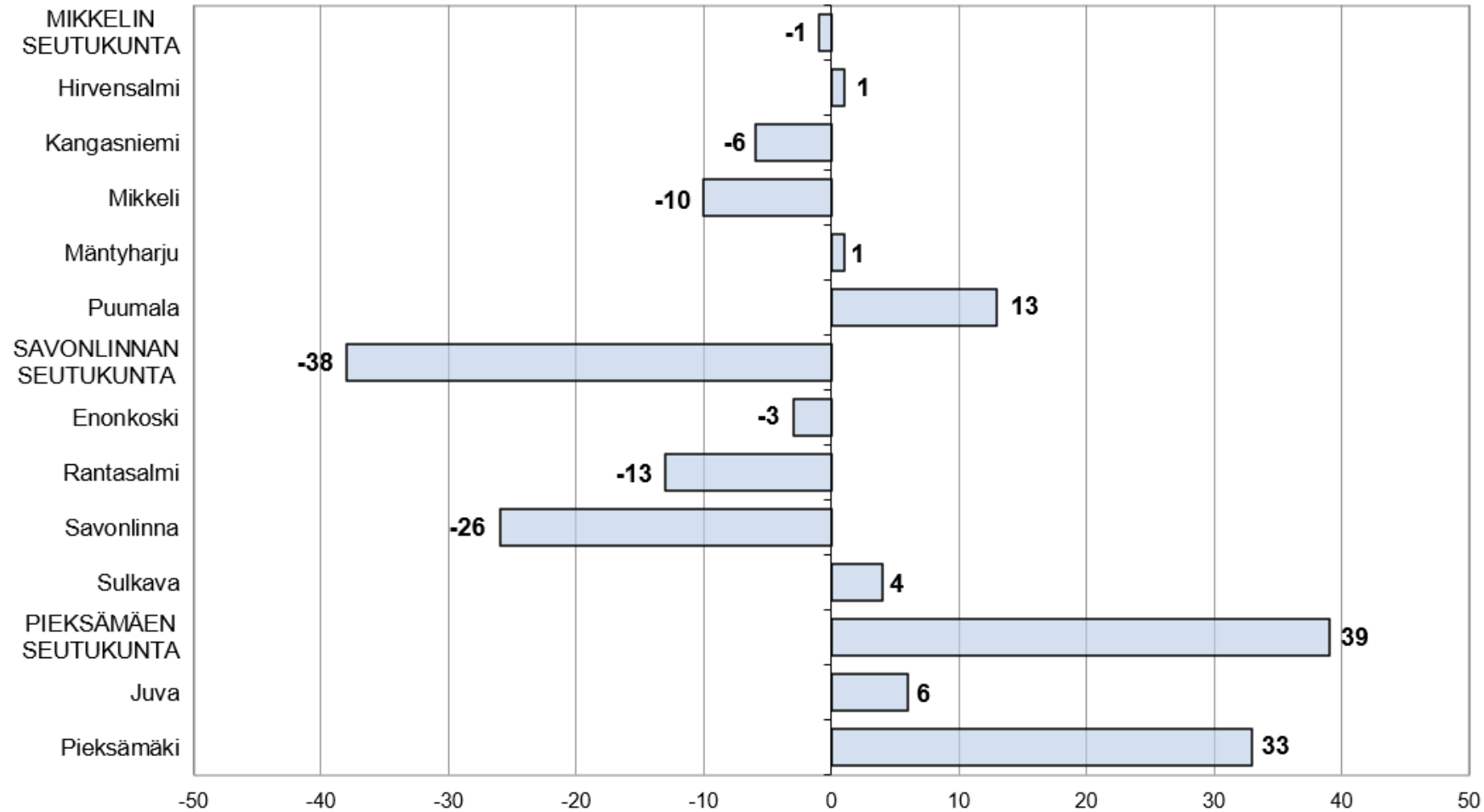


*ennakkotieto

Lähde: Tilastokeskus, 1.1.2026 aluejako

Kokonaisnettomuutto kunnittain ja seutukunnittain Etelä-Savossa

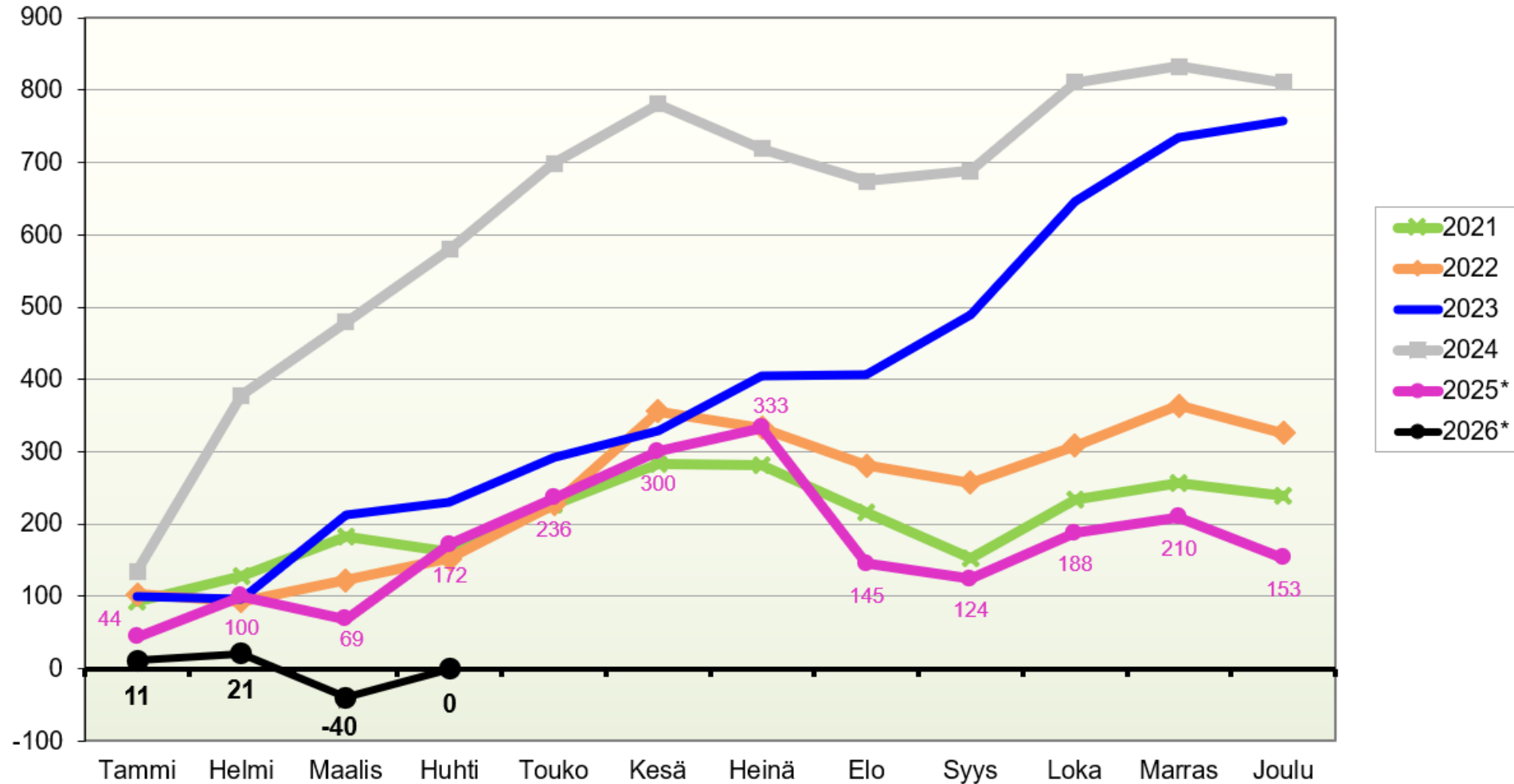
1.1. - 30.4.2026* (Etelä-Savo yhteensä: 0)



*ennakkotieto

Lähde: Tilastokeskus, 1.1.2026 aluejako

Muuttoliikkeen kehitys kuukausittain (vuosittain kumulatiivinen) Etelä-Savossa 2021 - 2026*



*ennakkotieto

Lähde: Tilastokeskus, 1.1.2026 aluejako

Väestön kokonaismuutoksen kehitys kuukausittain Etelä-Savossa 2013 - 2026*

Kuukausi	2013	2014	2015	2016	2017	2018	2019	2020	2021	2022	2023	2024	2025*	2026*
Tammi	-37	-41	42	-45	-80	-127	-163	-42	-19	-5	-7	2	-98	-102
Helmi	-54	-117	-29	-165	-118	-214	-100	-57	-68	-148	-115	135	-66	-105
Maalis	-111	-124	-115	-114	-115	-213	-184	-95	-48	-116	30	5	-161	-189
Huhti	-65	-71	-69	-144	-167	-190	-184	-107	-111	-103	-101	-17	-22	-61
Touko	-107	-117	-128	-124	-194	-264	-82	-83	-42	-45	-43	13	-59	
Kesä	-33	31	-182	-70	-101	-134	-103	-65	-8	30	-56	-20	-37	
Heinä	-106	-90	-100	-118	-56	-210	-153	-204	-126	-131	-28	-160	-72	
Elo	50	33	-75	2	-95	-314	-355	-295	-187	-171	-100	-160	-289	
Syys	-40	-32	-46	-126	-151	-239	-268	-173	-168	-133	-7	-105	-113	
Loka	-89	-127	-168	-96	-194	-105	-138	-191	-22	-99	60	24	-36	
Marras	-37	-82	-70	-84	-191	-161	-143	-129	-90	-102	-61	-101	-98	
Joulu	-126	-155	-185	-115	-138	-177	-287	-171	-125	-214	-109	-154	-176	
Yhteensä	-755	-892	-1 125	-1 199	-1 600	-2 348	-2 160	-1 612	-1 014	-1 237	-537	-538	-1 227	-457

	2013	2014	2015	2016	2017	2018	2019	2020	2021	2022	2023	2024	2025	30.4.2026*
Väkiluku 31.12.	143 638	142 746	141 621	140 422	138 822	136 474	134 314	132 702	131 688	130 451	129 914	129 376	128 144	127 687

Kokonaismuutos sisältää väestönlisäyksen lisäksi väkiluvun korjauksen. Korjaukset ovat enimmäkseen muuttoilmoitusten käsittelyssä tapahtuneiden virheiden jälkikäteen tehtyjä oikaisuja.

Lähde: Tilastokeskus, 1.1.2026 aluejako

* ennakkotieto



**Etelä-Savon
maakuntaliitto**

päivitetty: 21.5.2026/ jk

Väestön kokonaismuutoksen kehitys kuukausittain (vuosittain kumulatiivinen) Etelä-Savossa 2013 - 2026*

Kuukausi	2013	2014	2015	2016	2017	2018	2019	2020	2021	2022	2023	2024	2025*	2026*
Tammi	-37	-41	42	-45	-80	-127	-163	-42	-19	-5	-7	2	-98	-102
Helmi	-91	-158	13	-210	-198	-341	-263	-99	-87	-153	-122	137	-164	-207
Maalis	-202	-282	-102	-324	-313	-554	-447	-194	-135	-269	-92	142	-325	-396
Huhti	-267	-353	-171	-468	-480	-744	-631	-301	-246	-372	-193	125	-347	-457
Touko	-374	-470	-299	-592	-674	-1 008	-713	-384	-288	-417	-236	138	-406	
Kesä	-407	-439	-481	-662	-775	-1 142	-816	-449	-296	-387	-292	118	-443	
Heinä	-513	-529	-581	-780	-831	-1 352	-969	-653	-422	-518	-320	-42	-515	
Elo	-463	-496	-656	-778	-926	-1 666	-1 324	-948	-609	-689	-420	-202	-804	
Syys	-503	-528	-702	-904	-1 077	-1 905	-1 592	-1 121	-777	-822	-427	-307	-917	
Loka	-592	-655	-870	-1 000	-1 271	-2 010	-1 730	-1 312	-799	-921	-367	-283	-953	
Marras	-629	-737	-940	-1 084	-1 462	-2 171	-1 873	-1 441	-889	-1 023	-428	-384	-1 051	
Joulu	-755	-892	-1 125	-1 199	-1 600	-2 348	-2 160	-1 612	-1 014	-1 237	-537	-538	-1 227	

Kokonaismuutos sisältää väestönlisäyksen lisäksi väkiluvun korjauksen. Korjaukset ovat enimmäkseen muuttoilmoitusten käsittelyssä tapahtuneiden virheiden jälkikäteen tehtyjä oikaisuja.

*ennakkotieto

Lähde: Tilastokeskus, 1.1.2026 aluejako

Muuttoliikkeen kehitys kuukausittain Etelä-Savossa 2013 - 2026*

Kuukausi	2013	2014	2015	2016	2017	2018	2019	2020	2021	2022	2023	2024	2025*	2026*
Tammi	44	34	139	84	56	-26	-57	62	93	103	100	135	44	11
Helmi	11	-53	48	-57	-33	-94	-15	10	35	-10	-4	243	56	10
Maalis	-20	-35	-17	-26	-15	-107	-70	26	55	29	117	101	-31	-61
Huhti	-5	-13	-4	-49	-89	-85	-92	-1	-21	30	17	101	103	40
Touko	-28	-45	-60	-45	-121	-166	11	12	65	75	62	119	64	
Kesä	18	114	-104	16	-28	-45	-13	47	56	129	37	82	64	
Heinä	-55	-23	-18	-61	-11	-124	-64	-101	-2	-23	76	-62	33	
Elo	93	63	-6	53	-46	-236	-264	-191	-65	-52	1	-45	-188	
Syys	7	12	10	-37	-67	-137	-181	-88	-63	-24	84	14	-21	
Loka	-33	-37	-72	-39	-85	-31	-41	-93	81	51	156	123	64	
Marras	13	-13	20	-13	-95	-61	-41	-30	23	56	89	22	22	
Joulu	-58	-16	-68	-18	-75	-76	-159	-60	-17	-38	22	-22	-57	
Yhteensä	-13	-12	-132	-192	-609	-1 188	-986	-407	240	326	757	811	153	0

*ennakkotieto

Lähde: Tilastokeskus, 1.1.2026 aluejako

Muuttoliikkeen kehitys kuukausittain (vuosittain kumulatiivinen) Etelä-Savossa 2013 - 2026*

Kuukausi	2013	2014	2015	2016	2017	2018	2019	2020	2021	2022	2023	2024	2025*	2026*
Tammi	44	34	139	84	56	-26	-57	62	93	103	100	135	44	11
Helmi	55	-19	187	27	23	-120	-72	72	128	93	96	378	100	21
Maalis	35	-54	170	1	8	-227	-142	98	183	122	213	479	69	-40
Huhti	30	-67	166	-48	-81	-312	-234	97	162	152	230	580	172	0
Touko	2	-112	106	-93	-202	-478	-223	109	227	227	292	699	236	
Kesä	20	2	2	-77	-230	-523	-236	156	283	356	329	781	300	
Heinä	-35	-21	-16	-138	-241	-647	-300	55	281	333	405	719	333	
Elo	58	42	-22	-85	-287	-883	-564	-136	216	281	406	674	145	
Syys	65	54	-12	-122	-354	-1 020	-745	-224	153	257	490	688	124	
Loka	32	17	-84	-161	-439	-1 051	-786	-317	234	308	646	811	188	
Marras	45	4	-64	-174	-534	-1 112	-827	-347	257	364	735	833	210	
Joulu	-13	-12	-132	-192	-609	-1 188	-986	-407	240	326	757	811	153	

*ennakkotieto

Lähde: Tilastokeskus, 1.1.2026 aluejako

Luonnollisen väestönmuutoksen kehitys kuukausittain Etelä-Savossa 2013 - 2026*

Kuukausi	2013	2014	2015	2016	2017	2018	2019	2020	2021	2022	2023	2024	2025*	2026*
Tammi	-81	-75	-97	-129	-136	-101	-106	-104	-112	-108	-107	-133	-139	-118
Helmi	-65	-64	-77	-108	-85	-120	-85	-67	-103	-138	-111	-108	-121	-114
Maalis	-91	-89	-98	-88	-100	-106	-114	-121	-103	-145	-87	-96	-130	-129
Huhti	-60	-58	-65	-95	-78	-105	-92	-106	-90	-133	-118	-118	-126	-102
Touko	-79	-72	-68	-79	-73	-98	-93	-95	-107	-120	-105	-106	-123	
Kesä	-51	-83	-78	-86	-73	-89	-90	-112	-64	-99	-93	-102	-101	
Heinä	-51	-67	-82	-57	-45	-86	-89	-103	-124	-108	-104	-98	-105	
Elo	-43	-30	-69	-51	-49	-78	-91	-104	-122	-119	-101	-115	-100	
Syys	-47	-44	-56	-89	-84	-102	-87	-85	-105	-109	-91	-119	-93	
Loka	-56	-90	-96	-57	-109	-74	-97	-98	-103	-150	-96	-99	-100	
Marras	-50	-69	-90	-71	-96	-100	-102	-99	-113	-158	-150	-123	-116	
Joulu	-83	-105	-112	-106	-93	-127	-120	-115	-102	-185	-133	-146	-122	
Yhteensä	-757	-846	-988	-1 016	-1 021	-1 186	-1 166	-1 209	-1 248	-1 572	-1 296	-1 363	-1 376	-463

*ennakkotieto

Lähde: Tilastokeskus, 1.1.2026 aluejako

Luonnollisen väestönmuutoksen kehitys kuukausittain (vuosittain kumulatiivinen) Etelä-Savossa 2013 - 2026*

Kuukausi	2013	2014	2015	2016	2017	2018	2019	2020	2021	2022	2023	2024	2025*	2026*
Tammi	-81	-75	-97	-129	-136	-101	-106	-104	-112	-108	-107	-133	-139	-118
Helmi	-146	-139	-174	-237	-221	-221	-191	-171	-215	-246	-218	-241	-260	-232
Maalis	-237	-228	-272	-325	-321	-327	-305	-292	-318	-391	-305	-337	-390	-361
Huhti	-297	-286	-337	-420	-399	-432	-397	-398	-408	-524	-423	-455	-516	-463
Touko	-376	-358	-405	-499	-472	-530	-490	-493	-515	-644	-528	-561	-639	
Kesä	-427	-441	-483	-585	-545	-619	-580	-605	-579	-743	-621	-663	-740	
Heinä	-478	-508	-565	-642	-590	-705	-669	-708	-703	-851	-725	-761	-845	
Elo	-521	-538	-634	-693	-639	-783	-760	-812	-825	-970	-826	-876	-945	
Syys	-568	-582	-690	-782	-723	-885	-847	-897	-930	-1 079	-917	-995	-1 038	
Loka	-624	-672	-786	-839	-832	-959	-944	-995	-1 033	-1 229	-1 013	-1 094	-1 138	
Marras	-674	-741	-876	-910	-928	-1 059	-1 046	-1 094	-1 146	-1 387	-1 163	-1 217	-1 254	
Joulu	-757	-846	-988	-1 016	-1 021	-1 186	-1 166	-1 209	-1 248	-1 572	-1 296	-1 363	-1 376	

*ennakkotieto

Lähde: Tilastokeskus, 1.1.2026 aluejako