

Väestönmuutosten ennakkotiedot 1.1. - 31.5.2026

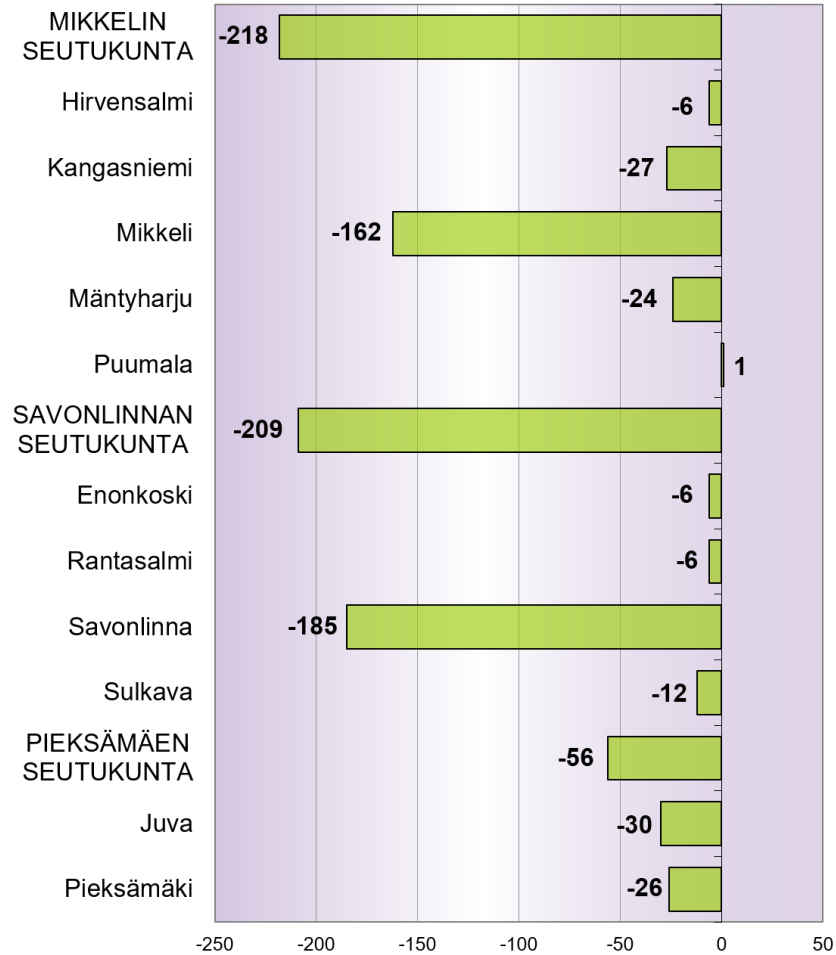
Väestönmuutosten ennakkotietoja Etelä-Savossa 1.1. - 31.5.2026

	Väkiluku vuodenvaihte 2025/2026	Luonnollinen väestönmuutos			Muuttoliike								Väkiluvun korjaus (L)	KOKONAISMUUTOS 1.1. - 31.5.2026 (K + L)		Kokonaismuutos, % 1.1. - 31.5.2026	Väkiluku ENNAKKO 31.5.2026
		Elävänä syntyneet (A)	Kuolleet (B)	SYNTYNEIDEN JA KUOLLEIDEN EROTUS (A-B = C)	Kuntaan (D)	Kunnasta (E)	Kuntien välinen nettomuutto (D-E = F)	Maahanmuutto (G)	Maastamuutto (H)	Nettosiirtolaisuus (G-H = I)	KOKONAIS- NETTOMUUTTO (F+I = J)	Väestönlisäys 1.1.-31.5.2026 (C+J = K)					
MIKKELIN SEUTUKUNTA	67 641	159	407	-248	869	929	-60	164	76	88	28	-220	2	-218	-0,3	67 423	
Hirvensalmi	2 023	1	9	-8	29	28	1	2	1	1	2	-6	0	-6	-0,3	2 017	
Kangasniemi	4 952	9	43	-34	58	52	6	2	1	1	7	-27	0	-27	-0,5	4 925	
Mikkeli	51 551	132	280	-148	625	727	-102	147	59	88	-14	-162	0	-162	-0,3	51 389	
Mäntyharju	7 034	13	50	-37	114	99	15	11	15	-4	11	-26	2	-24	-0,3	7 010	
Puumala	2 081	4	25	-21	43	23	20	2	0	2	22	1	0	1	0,0	2 082	
SAVONLINNAN SEUTUKUNTA	37 810	82	275	-193	445	519	-74	84	30	54	-20	-213	4	-209	-0,6	37 601	
Enonkoski	1 273	2	14	-12	29	22	7	1	0	1	8	-4	-2	-6	-0,5	1 267	
Rantasalmi	3 219	5	16	-11	59	54	5	2	2	0	5	-6	0	-6	-0,2	3 213	
Savonlinna	31 008	71	224	-153	326	411	-85	75	26	49	-36	-189	4	-185	-0,6	30 823	
Sulkava	2 310	4	21	-17	31	32	-1	6	2	4	3	-14	2	-12	-0,5	2 298	
PIEKSÄMÄEN SEUTUKUNTA	22 693	42	162	-120	265	232	33	54	23	31	64	-56	0	-56	-0,2	22 637	
Juva	5 569	8	57	-49	73	50	23	4	8	-4	19	-30	0	-30	-0,5	5 539	
Pieksämäki	17 124	34	105	-71	192	182	10	50	15	35	45	-26	0	-26	-0,2	17 098	
ETELÄ-SAVO	128 144	283	844	-561	1 579	1 680	-101	302	129	173	72	-489	6	-483	-0,4	127 661	

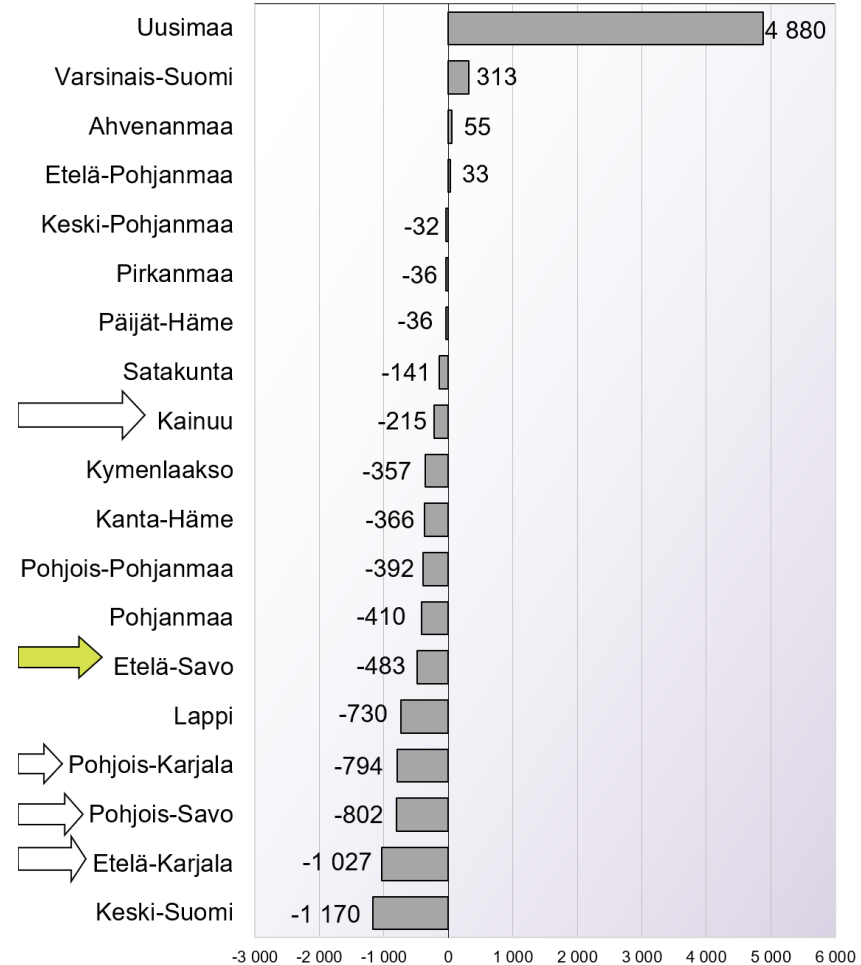


Väestön kokonaismuutos Etelä-Savossa ja koko maassa 1.1. - 31.5.2026*

Väestön kokonaismuutos Etelä-Savossa
1.1. - 31.5.2026*, henkilöä
(Etelä-Savo yhteensä: -483)



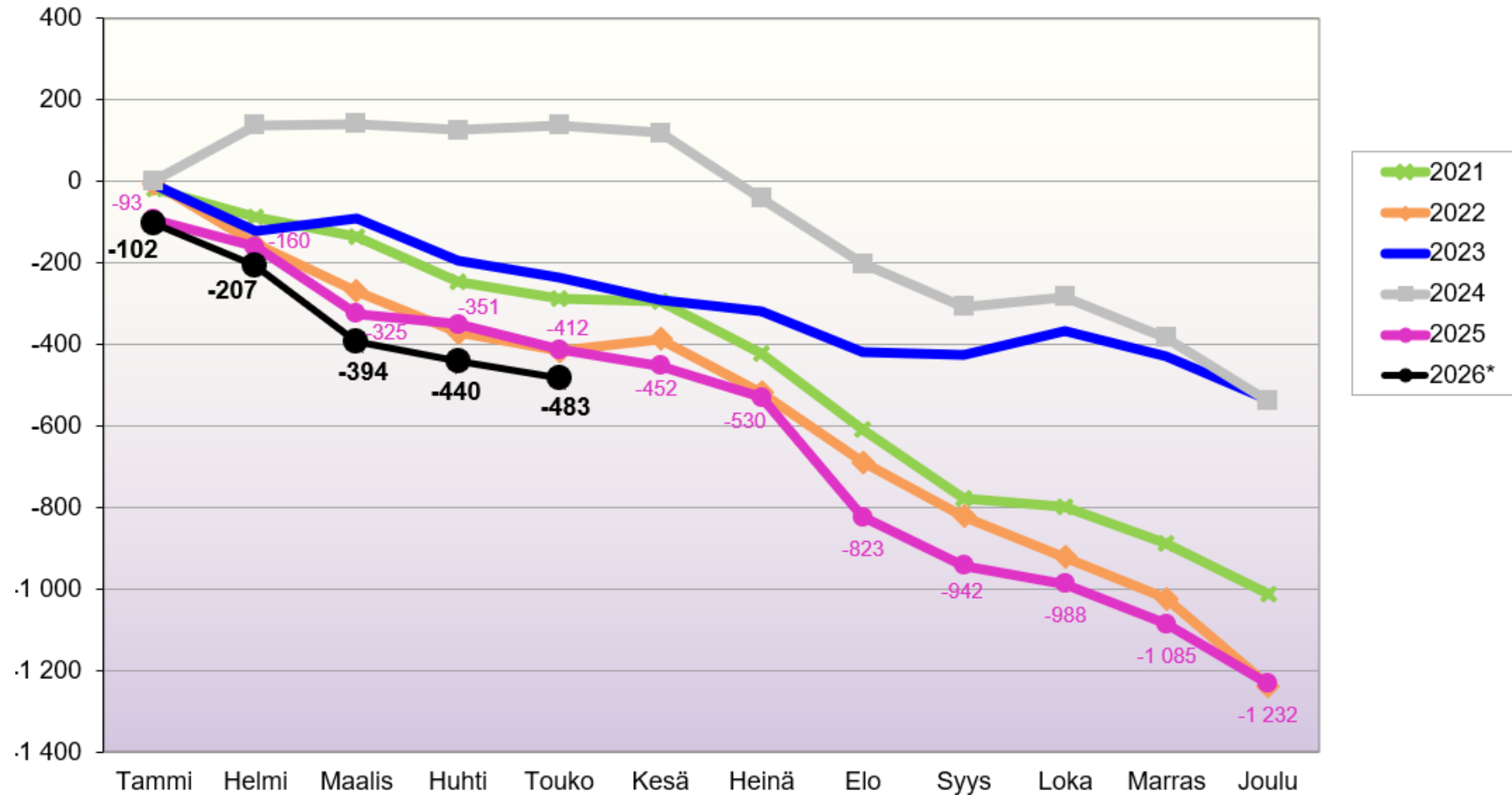
Väestön kokonaismuutos maakunnittain
1.1. - 31.5.2026*, henkilöä
(koko maa yhteensä: -1 710)



*ennakkotieto

Lähde: Tilastokeskus, 1.1.2026 aluejako

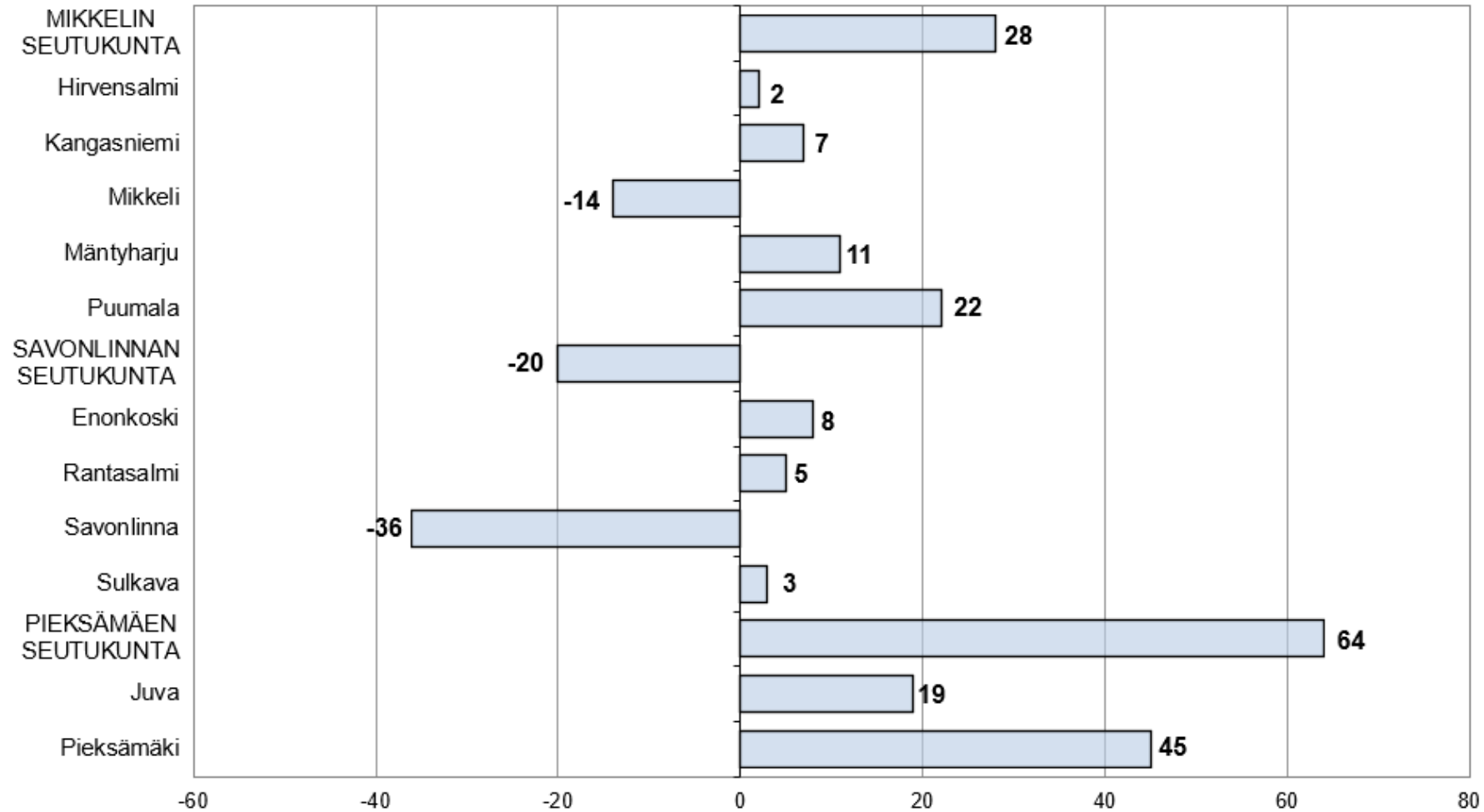
Väestön kokonaismuutoksen kehitys kuukausittain (vuosittain kumulatiivinen) Etelä-Savossa 2021 - 2026*



*ennakkotieto

Lähde: Tilastokeskus, 1.1.2026 aluejako

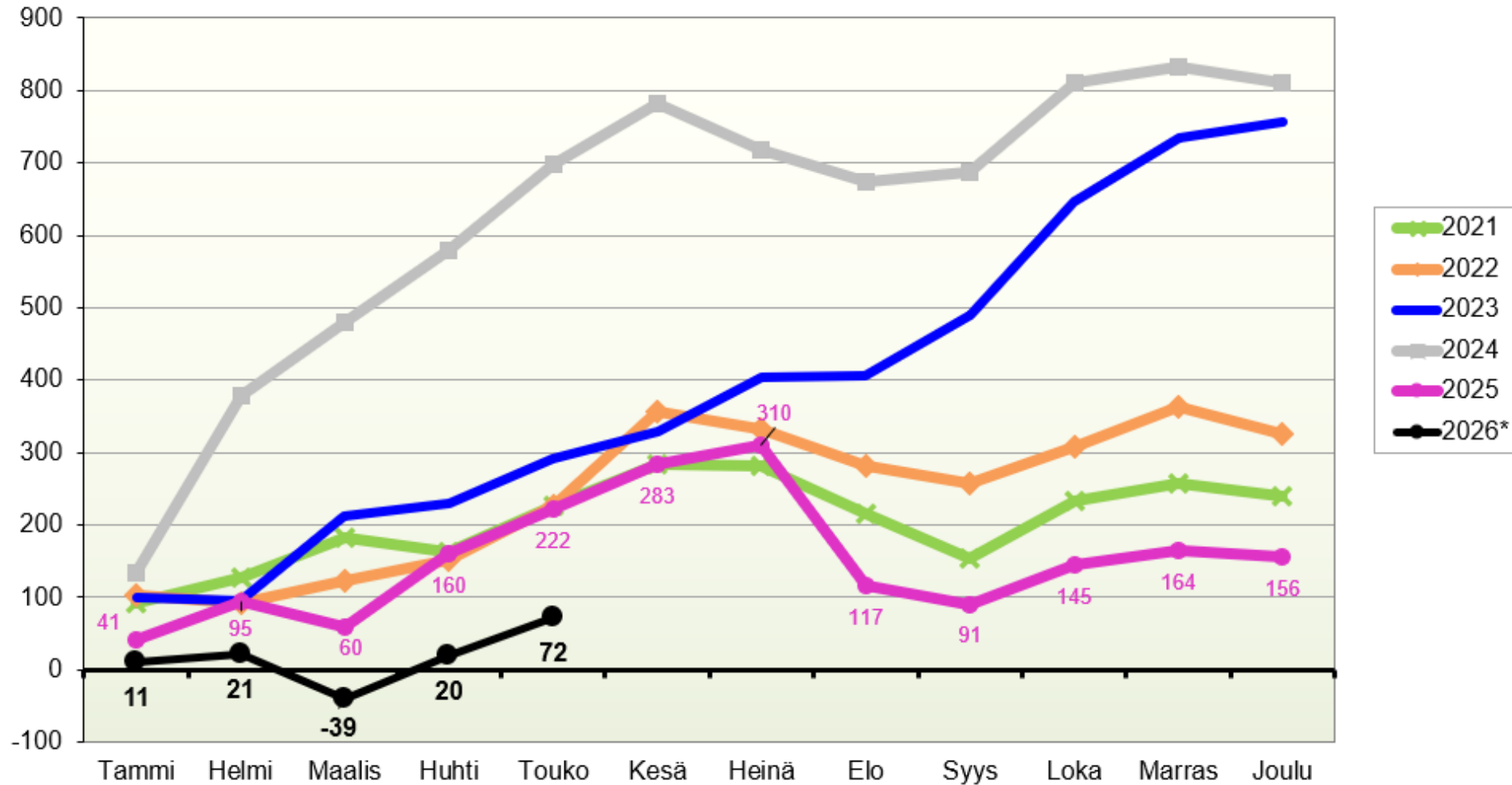
Kokonaisnettomuutto kunnittain ja seutukunnittain Etelä-Savossa 1.1. - 31.5.2026* (Etelä-Savo yhteensä: +72)



*ennakkotieto

Lähde: Tilastokeskus, 1.1.2026 aluejako

Muuttoliikkeen kehitys kuukausittain (vuosittain kumulatiivinen) Etelä-Savossa 2021 - 2026*



*ennakkotieto
Lähde: Tilastokeskus, 1.1.2026 aluejako

Väestön kokonaismuutoksen kehitys kuukausittain Etelä-Savossa 2013 - 2026*

Kuukausi	2013	2014	2015	2016	2017	2018	2019	2020	2021	2022	2023	2024	2025	2026*
Tammi	-37	-41	42	-45	-80	-127	-163	-42	-19	-5	-7	2	-93	-102
Helmi	-54	-117	-29	-165	-118	-214	-100	-57	-68	-148	-115	135	-67	-105
Maalis	-111	-124	-115	-114	-115	-213	-184	-95	-48	-116	30	5	-165	-187
Huhti	-65	-71	-69	-144	-167	-190	-184	-107	-111	-103	-101	-17	-26	-46
Touko	-107	-117	-128	-124	-194	-264	-82	-83	-42	-45	-43	13	-61	-43
Kesä	-33	31	-182	-70	-101	-134	-103	-65	-8	30	-56	-20	-40	
Heinä	-106	-90	-100	-118	-56	-210	-153	-204	-126	-131	-28	-160	-78	
Elo	50	33	-75	2	-95	-314	-355	-295	-187	-171	-100	-160	-293	
Syys	-40	-32	-46	-126	-151	-239	-268	-173	-168	-133	-7	-105	-119	
Loka	-89	-127	-168	-96	-194	-105	-138	-191	-22	-99	60	24	-46	
Marras	-37	-82	-70	-84	-191	-161	-143	-129	-90	-102	-61	-101	-97	
Joulu	-126	-155	-185	-115	-138	-177	-287	-171	-125	-214	-109	-154	-147	
Yhteensä	-755	-892	-1 125	-1 199	-1 600	-2 348	-2 160	-1 612	-1 014	-1 237	-537	-538	-1 232	-483

	2013	2014	2015	2016	2017	2018	2019	2020	2021	2022	2023	2024	2025	31.5.2026*
Väkiluku 31.12.	143 638	142 746	141 621	140 422	138 822	136 474	134 314	132 702	131 688	130 451	129 914	129 376	128 144	127 661

Kokonaismuutos sisältää väestönlisäyksen lisäksi väkiluvun korjauksen. Korjaukset ovat enimmäkseen muuttoilmoitusten käsittelyssä tapahtuneiden virheiden jälkikäteen tehtyjä oikaisuja.

Lähde: Tilastokeskus, 1.1.2026 aluejako

* ennakkotieto



**Etelä-Savon
maakuntaliitto**

päivitetty: 24.6.2026/ jk

Väestön kokonaismuutoksen kehitys kuukausittain (vuosittain kumulatiivinen) Etelä-Savossa 2013 - 2026*

Kuukausi	2013	2014	2015	2016	2017	2018	2019	2020	2021	2022	2023	2024	2025	2026*
Tammi	-37	-41	42	-45	-80	-127	-163	-42	-19	-5	-7	2	-93	-102
Helmi	-91	-158	13	-210	-198	-341	-263	-99	-87	-153	-122	137	-160	-207
Maalis	-202	-282	-102	-324	-313	-554	-447	-194	-135	-269	-92	142	-325	-394
Huhti	-267	-353	-171	-468	-480	-744	-631	-301	-246	-372	-193	125	-351	-440
Touko	-374	-470	-299	-592	-674	-1 008	-713	-384	-288	-417	-236	138	-412	-483
Kesä	-407	-439	-481	-662	-775	-1 142	-816	-449	-296	-387	-292	118	-452	
Heinä	-513	-529	-581	-780	-831	-1 352	-969	-653	-422	-518	-320	-42	-530	
Elo	-463	-496	-656	-778	-926	-1 666	-1 324	-948	-609	-689	-420	-202	-823	
Syys	-503	-528	-702	-904	-1 077	-1 905	-1 592	-1 121	-777	-822	-427	-307	-942	
Loka	-592	-655	-870	-1 000	-1 271	-2 010	-1 730	-1 312	-799	-921	-367	-283	-988	
Marras	-629	-737	-940	-1 084	-1 462	-2 171	-1 873	-1 441	-889	-1 023	-428	-384	-1 085	
Joulu	-755	-892	-1 125	-1 199	-1 600	-2 348	-2 160	-1 612	-1 014	-1 237	-537	-538	-1 232	

Kokonaismuutos sisältää väestönlisäyksen lisäksi väkiluvun korjauksen. Korjaukset ovat enimmäkseen muuttoilmoitusten käsittelyssä tapahtuneiden virheiden jälkikäteen tehtyjä oikaisuja.

*ennakkotieto

Lähde: Tilastokeskus, 1.1.2026 aluejako

Muuttoliikkeen kehitys kuukausittain Etelä-Savossa 2013 - 2026*

Kuukausi	2013	2014	2015	2016	2017	2018	2019	2020	2021	2022	2023	2024	2025	2026*
Tammi	44	34	139	84	56	-26	-57	62	93	103	100	135	41	11
Helmi	11	-53	48	-57	-33	-94	-15	10	35	-10	-4	243	54	10
Maalis	-20	-35	-17	-26	-15	-107	-70	26	55	29	117	101	-35	-60
Huhti	-5	-13	-4	-49	-89	-85	-92	-1	-21	30	17	101	100	59
Touko	-28	-45	-60	-45	-121	-166	11	12	65	75	62	119	62	52
Kesä	18	114	-104	16	-28	-45	-13	47	56	129	37	82	61	
Heinä	-55	-23	-18	-61	-11	-124	-64	-101	-2	-23	76	-62	27	
Elo	93	63	-6	53	-46	-236	-264	-191	-65	-52	1	-45	-193	
Syys	7	12	10	-37	-67	-137	-181	-88	-63	-24	84	14	-26	
Loka	-33	-37	-72	-39	-85	-31	-41	-93	81	51	156	123	54	
Marras	13	-13	20	-13	-95	-61	-41	-30	23	56	89	22	19	
Joulu	-58	-16	-68	-18	-75	-76	-159	-60	-17	-38	22	-22	-8	
Yhteensä	-13	-12	-132	-192	-609	-1 188	-986	-407	240	326	757	811	156	72

*ennakkotieto

Lähde: Tilastokeskus, 1.1.2026 aluejako

Muuttoliikkeen kehitys kuukausittain (vuosittain kumulatiivinen) Etelä-Savossa 2013 - 2026*

Kuukausi	2013	2014	2015	2016	2017	2018	2019	2020	2021	2022	2023	2024	2025	2026*
Tammi	44	34	139	84	56	-26	-57	62	93	103	100	135	41	11
Helmi	55	-19	187	27	23	-120	-72	72	128	93	96	378	95	21
Maalis	35	-54	170	1	8	-227	-142	98	183	122	213	479	60	-39
Huhti	30	-67	166	-48	-81	-312	-234	97	162	152	230	580	160	20
Touko	2	-112	106	-93	-202	-478	-223	109	227	227	292	699	222	72
Kesä	20	2	2	-77	-230	-523	-236	156	283	356	329	781	283	
Heinä	-35	-21	-16	-138	-241	-647	-300	55	281	333	405	719	310	
Elo	58	42	-22	-85	-287	-883	-564	-136	216	281	406	674	117	
Syys	65	54	-12	-122	-354	-1 020	-745	-224	153	257	490	688	91	
Loka	32	17	-84	-161	-439	-1 051	-786	-317	234	308	646	811	145	
Marras	45	4	-64	-174	-534	-1 112	-827	-347	257	364	735	833	164	
Joulu	-13	-12	-132	-192	-609	-1 188	-986	-407	240	326	757	811	156	

*ennakkotieto

Lähde: Tilastokeskus, 1.1.2026 aluejako

Luonnollisen väestönmuutoksen kehitys kuukausittain Etelä-Savossa 2013 - 2026*

Kuukausi	2013	2014	2015	2016	2017	2018	2019	2020	2021	2022	2023	2024	2025	2026*
Tammi	-81	-75	-97	-129	-136	-101	-106	-104	-112	-108	-107	-133	-134	-118
Helmi	-65	-64	-77	-108	-85	-120	-85	-67	-103	-138	-111	-108	-121	-114
Maalis	-91	-89	-98	-88	-100	-106	-114	-121	-103	-145	-87	-96	-130	-129
Huhti	-60	-58	-65	-95	-78	-105	-92	-106	-90	-133	-118	-118	-126	-105
Touko	-79	-72	-68	-79	-73	-98	-93	-95	-107	-120	-105	-106	-123	-95
Kesä	-51	-83	-78	-86	-73	-89	-90	-112	-64	-99	-93	-102	-101	
Heinä	-51	-67	-82	-57	-45	-86	-89	-103	-124	-108	-104	-98	-105	
Elo	-43	-30	-69	-51	-49	-78	-91	-104	-122	-119	-101	-115	-100	
Syys	-47	-44	-56	-89	-84	-102	-87	-85	-105	-109	-91	-119	-93	
Loka	-56	-90	-96	-57	-109	-74	-97	-98	-103	-150	-96	-99	-100	
Marras	-50	-69	-90	-71	-96	-100	-102	-99	-113	-158	-150	-123	-116	
Joulu	-83	-105	-112	-106	-93	-127	-120	-115	-102	-185	-133	-146	-124	
Yhteensä	-757	-846	-988	-1 016	-1 021	-1 186	-1 166	-1 209	-1 248	-1 572	-1 296	-1 363	-1 373	-561

*ennakkotieto

Lähde: Tilastokeskus, 1.1.2026 aluejako

Luonnollisen väestönmuutoksen kehitys kuukausittain (vuosittain kumulatiivinen) Etelä-Savossa 2013 - 2026*

Kuukausi	2013	2014	2015	2016	2017	2018	2019	2020	2021	2022	2023	2024	2025	2026*
Tammi	-81	-75	-97	-129	-136	-101	-106	-104	-112	-108	-107	-133	-134	-118
Helmi	-146	-139	-174	-237	-221	-221	-191	-171	-215	-246	-218	-241	-255	-232
Maalis	-237	-228	-272	-325	-321	-327	-305	-292	-318	-391	-305	-337	-385	-361
Huhti	-297	-286	-337	-420	-399	-432	-397	-398	-408	-524	-423	-455	-511	-466
Touko	-376	-358	-405	-499	-472	-530	-490	-493	-515	-644	-528	-561	-634	-561
Kesä	-427	-441	-483	-585	-545	-619	-580	-605	-579	-743	-621	-663	-735	
Heinä	-478	-508	-565	-642	-590	-705	-669	-708	-703	-851	-725	-761	-840	
Elo	-521	-538	-634	-693	-639	-783	-760	-812	-825	-970	-826	-876	-940	
Syys	-568	-582	-690	-782	-723	-885	-847	-897	-930	-1 079	-917	-995	-1 033	
Loka	-624	-672	-786	-839	-832	-959	-944	-995	-1 033	-1 229	-1 013	-1 094	-1 133	
Marras	-674	-741	-876	-910	-928	-1 059	-1 046	-1 094	-1 146	-1 387	-1 163	-1 217	-1 249	
Joulu	-757	-846	-988	-1 016	-1 021	-1 186	-1 166	-1 209	-1 248	-1 572	-1 296	-1 363	-1 373	

*ennakkotieto

Lähde: Tilastokeskus, 1.1.2026 aluejako