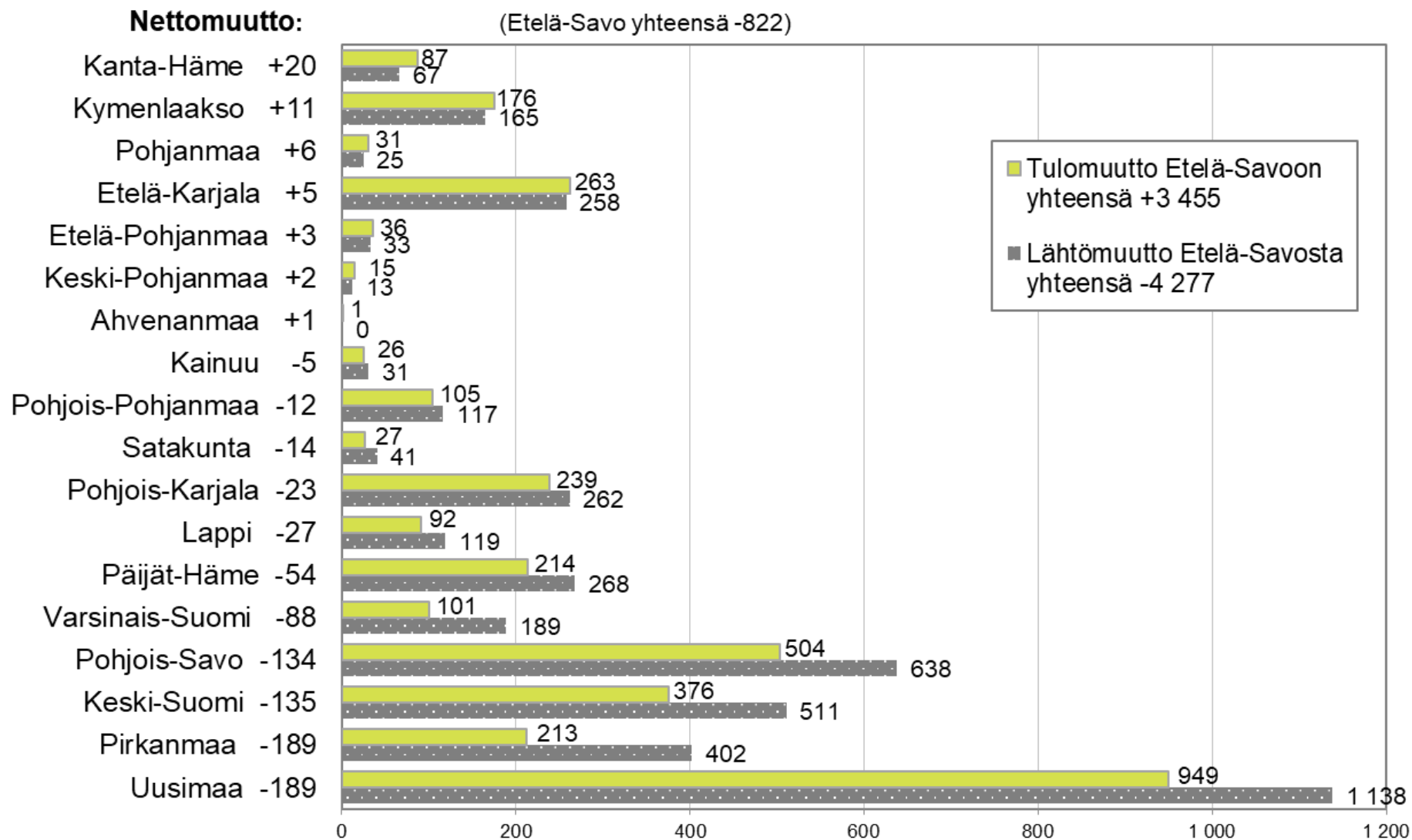


# Muuttoliike 2025

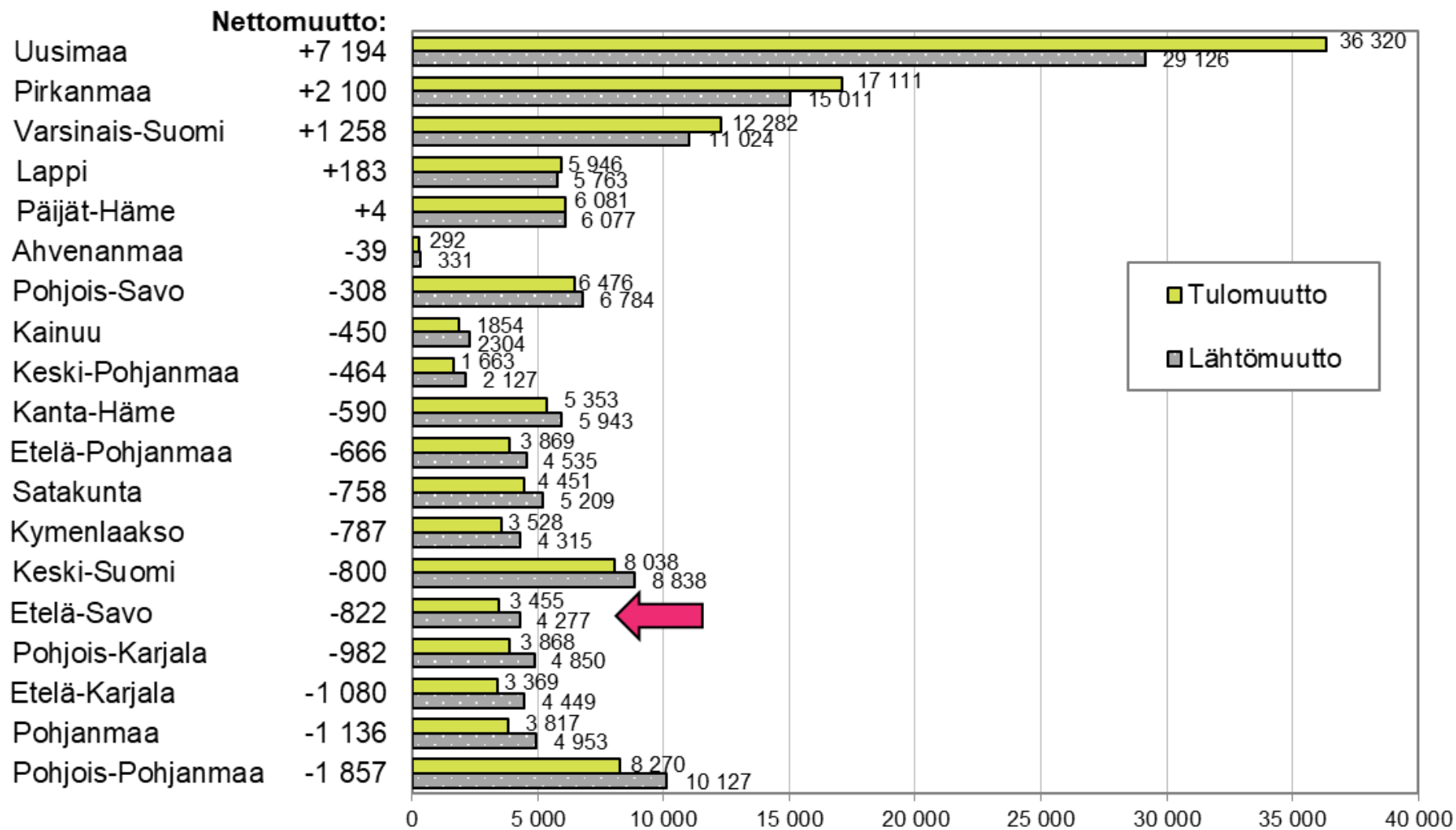


## **Maan sisäinen muuttoliike**

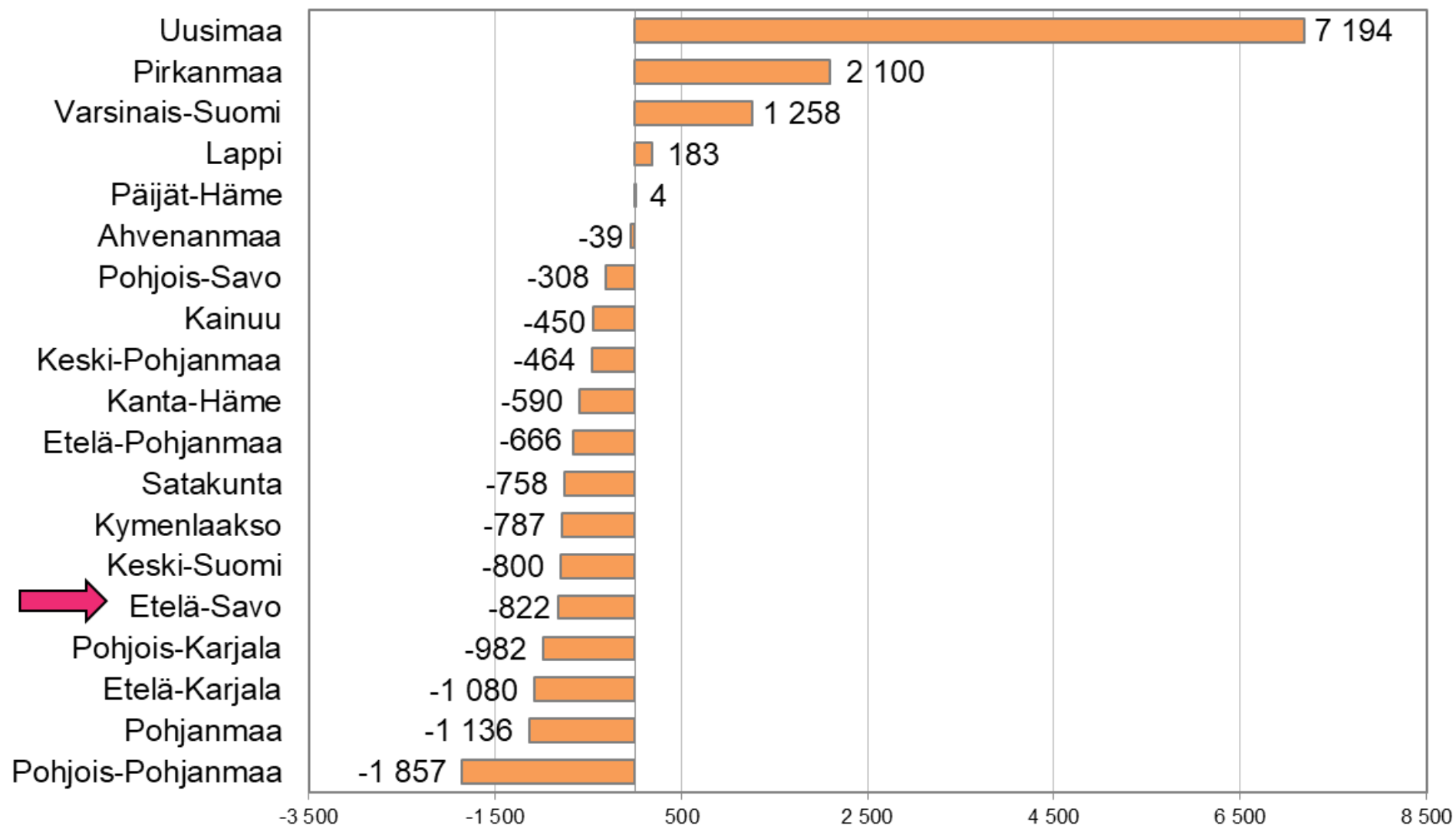
# Maakuntien välinen muuttoliike Etelä-Savon maakunnan osalta 2025



# Maakuntien välinen muuttoliike 2025



# Maakuntien välinen nettomuutto 2025



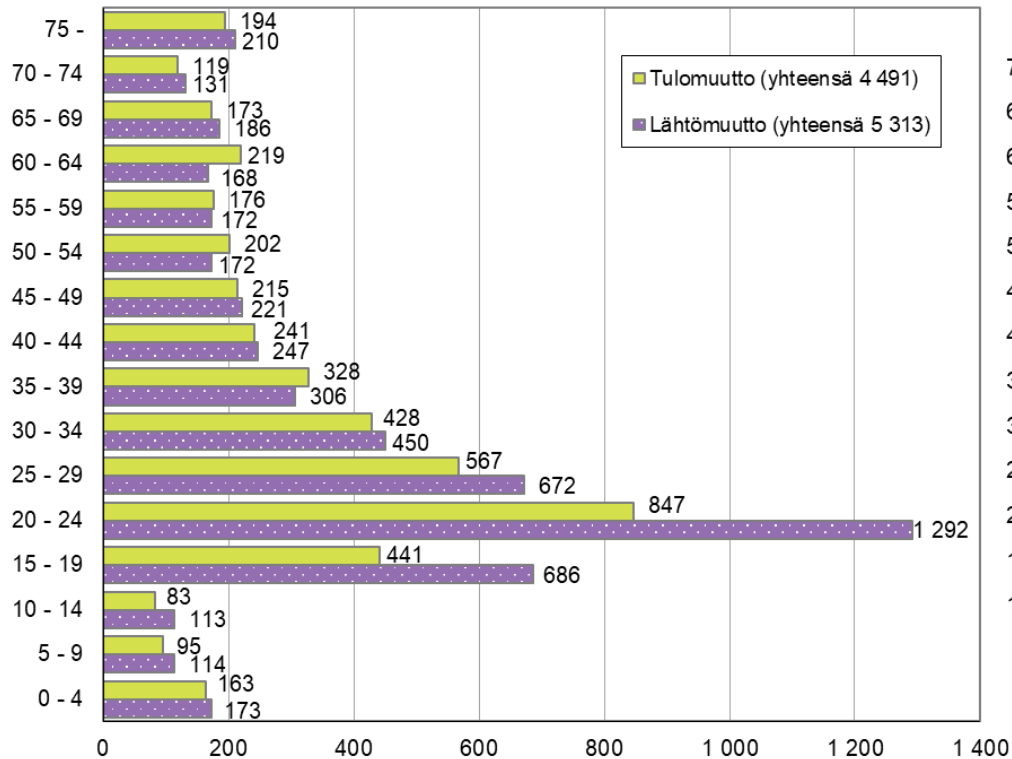
# Maakuntien välinen muuttoliike tulo- ja lähtömaakunnittain 2025

Alue	KOKO MAA	Tulo - MK01 Uusimaa	Tulo - MK02 Varsinais-Suomi	Tulo - MK04 Satakunta	Tulo - MK05 Kanta-Häme	Tulo - MK06 Pirkanmaa	Tulo - MK07 Päijät-Häme	Tulo - MK08 Kymenlaakso	Tulo - MK09 Etelä-Karjala	Tulo - MK10 Etelä-Savo	Tulo - MK11 Pohjois-Savo	Tulo - MK12 Pohjois-Karjala	Tulo - MK13 Keski-Suomi	Tulo - MK14 Etelä-Pohjanmaa	Tulo - MK15 Pohjanmaa	Tulo - MK16 Keski-Pohjanmaa	Tulo - MK17 Pohjois-Pohjanmaa	Tulo - MK18 Kainuu	Tulo - MK19 Lappi	Tulo - MK21 Ahvenanmaa
KOKO MAA	136 043	36 320	12 282	4 451	5 353	17 111	6 081	3 528	3 369	3 455	6 476	3 868	8 038	3 869	3 817	1 663	8 270	1 854	5 946	292
Lähtö - MK01 Uusimaa	29 126	0	4 962	844	2 291	4 514	2 574	1 460	1 386	949	1 378	1 071	1 944	662	1 269	203	1 766	338	1 387	128
Lähtö - MK02 Varsinais-Suomi	11 024	5 145	0	1 281	451	1 391	273	133	141	101	219	161	364	205	382	69	294	63	276	75
Lähtö - MK04 Satakunta	5 209	1 236	1 448	0	130	1 194	82	52	39	27	112	46	170	220	140	35	146	17	112	3
Lähtö - MK05 Kanta-Häme	5 943	2 534	595	140	0	1 255	355	127	63	87	106	88	205	77	39	24	111	21	115	1
Lähtö - MK06 Pirkanmaa	15 011	5 153	1 509	1 045	1 059	0	525	258	213	213	516	263	1 389	814	389	152	807	128	569	9
Lähtö - MK07 Päijät-Häme	6 077	2 722	311	78	320	720	0	331	193	214	216	147	370	53	64	14	133	37	148	6
Lähtö - MK08 Kymenlaakso	4 315	1 949	201	38	125	387	435	0	315	176	151	136	170	24	23	6	69	17	90	3
Lähtö - MK09 Etelä-Karjala	4 449	1 994	212	47	72	354	285	278	0	263	204	244	206	19	33	10	86	27	115	0
Lähtö - MK10 Etelä-Savo	4 277	1 138	189	41	67	402	268	165	258	0	638	262	511	33	25	13	117	31	119	0
Lähtö - MK11 Pohjois-Savo	6 784	1 769	296	93	137	739	210	137	167	504	0	689	780	96	57	45	528	250	287	0
Lähtö - MK12 Pohjois-Karjala	4 850	1 672	193	37	83	449	197	140	248	239	817	0	214	53	34	15	181	130	148	0
Lähtö - MK13 Keski-Suomi	8 838	2 751	434	164	177	1 804	387	154	136	376	734	244	0	326	115	134	499	91	309	3
Lähtö - MK14 Etelä-Pohjanmaa	4 535	951	275	206	75	1 026	56	37	28	36	119	59	411	0	584	136	327	36	170	3
Lähtö - MK15 Pohjanmaa	4 953	2 069	600	125	54	515	59	28	13	31	52	16	117	637	0	268	228	11	78	52
Lähtö - MK16 Keski-Pohjanmaa	2 127	347	131	36	23	232	25	22	7	15	62	21	182	162	296	0	454	30	82	0
Lähtö - MK17 Pohjois-Pohjanmaa	10 127	2 853	443	147	137	1357	152	99	74	105	601	178	624	308	229	468	0	519	1 827	6
Lähtö - MK18 Kainuu	2 304	507	102	28	34	184	43	26	29	26	304	137	107	46	20	21	578	0	111	1
Lähtö - MK19 Lappi	5 763	1 381	299	95	115	577	152	81	59	92	247	106	270	134	60	46	1 941	106	0	2
Lähtö - MK21 Ahvenanmaa	331	149	82	6	3	11	3	0	0	1	0	0	4	0	58	4	5	2	3	0

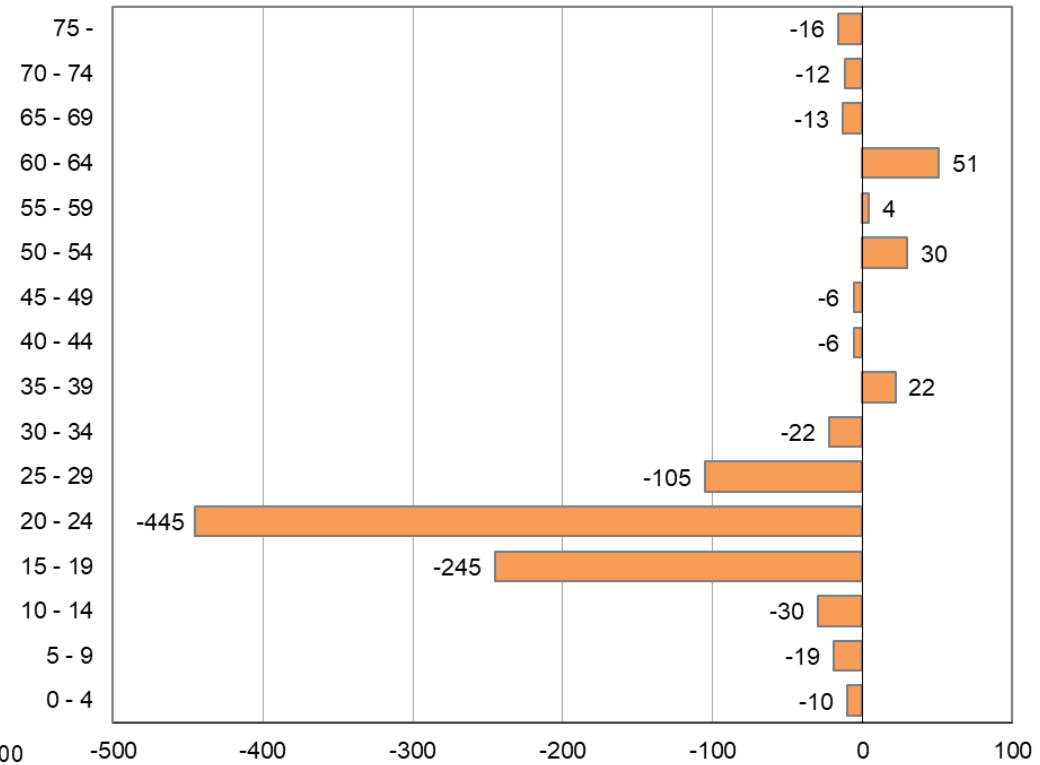
# Maassamuutto ikäryhmittäin Etelä-Savossa 2025

(ei siirtolaisuutta mukana)

Kuntien välinen tulo- ja lähtömuutto ikäryhmittäin  
Etelä-Savossa 2025 (netto: -822)



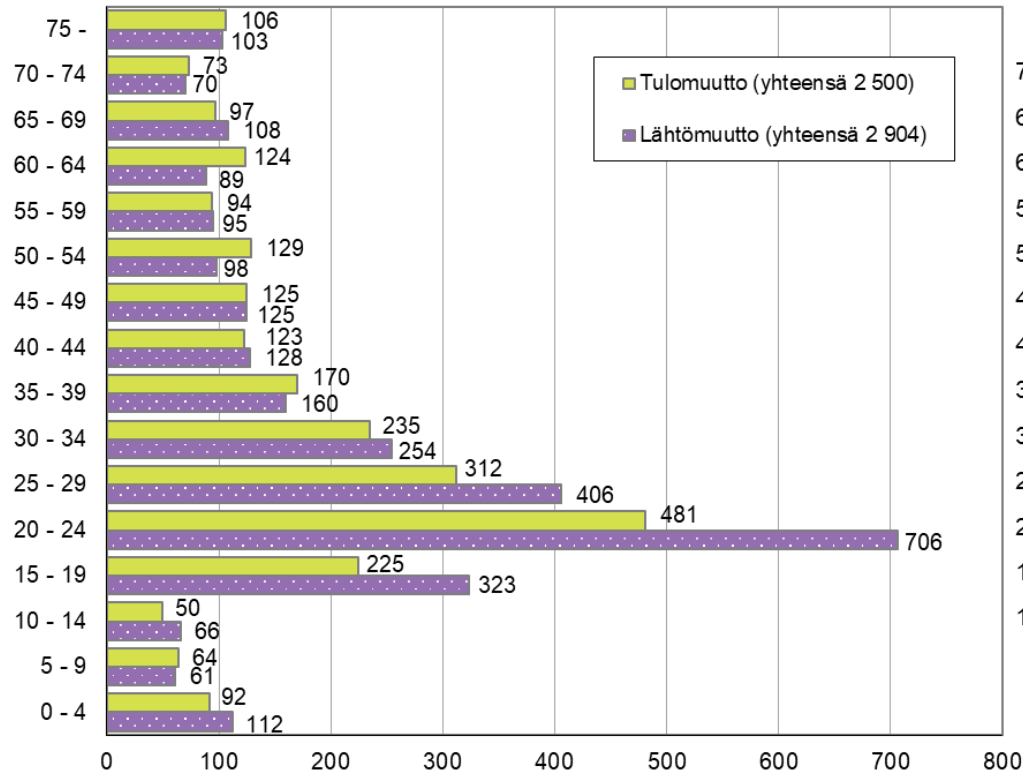
Kuntien välinen nettomuutto ikäryhmittäin  
Etelä-Savossa 2025 (yhteensä -822)



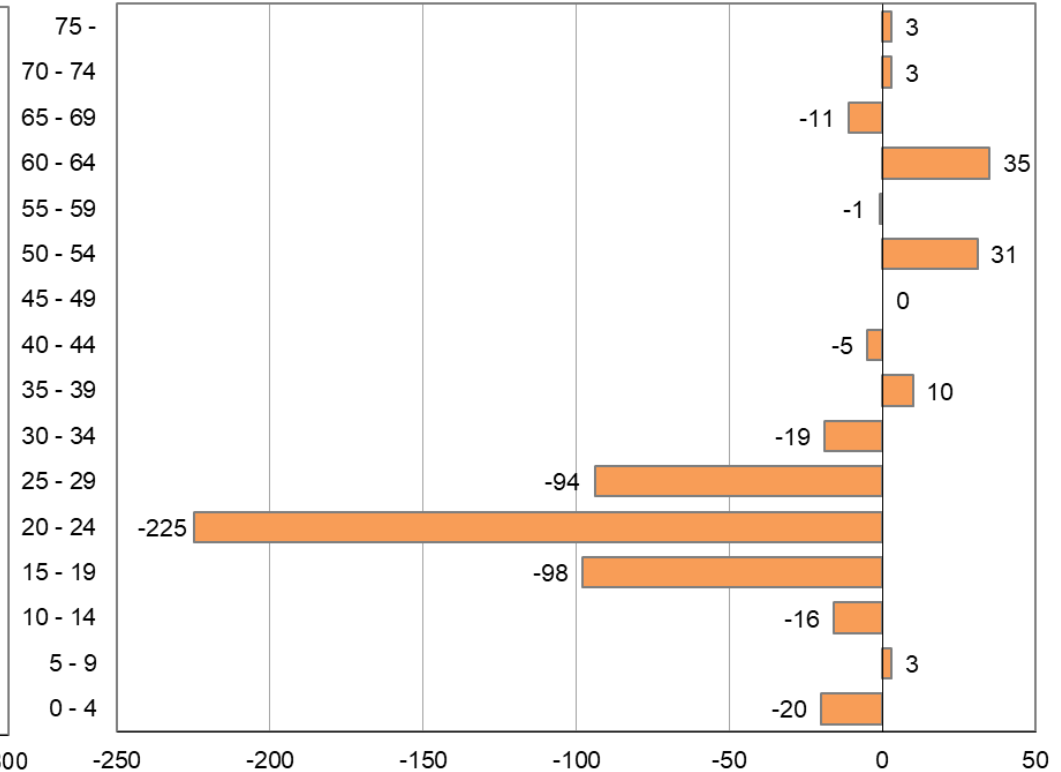
# Maassamuutto ikäryhmittäin Mikkelin seutukunnassa 2025

(ei siirtolaisuutta mukana)

Kuntien välinen tulo- ja lähtömuutto ikäryhmittäin  
Mikkelin seutukunnassa 2025 (netto: -404)



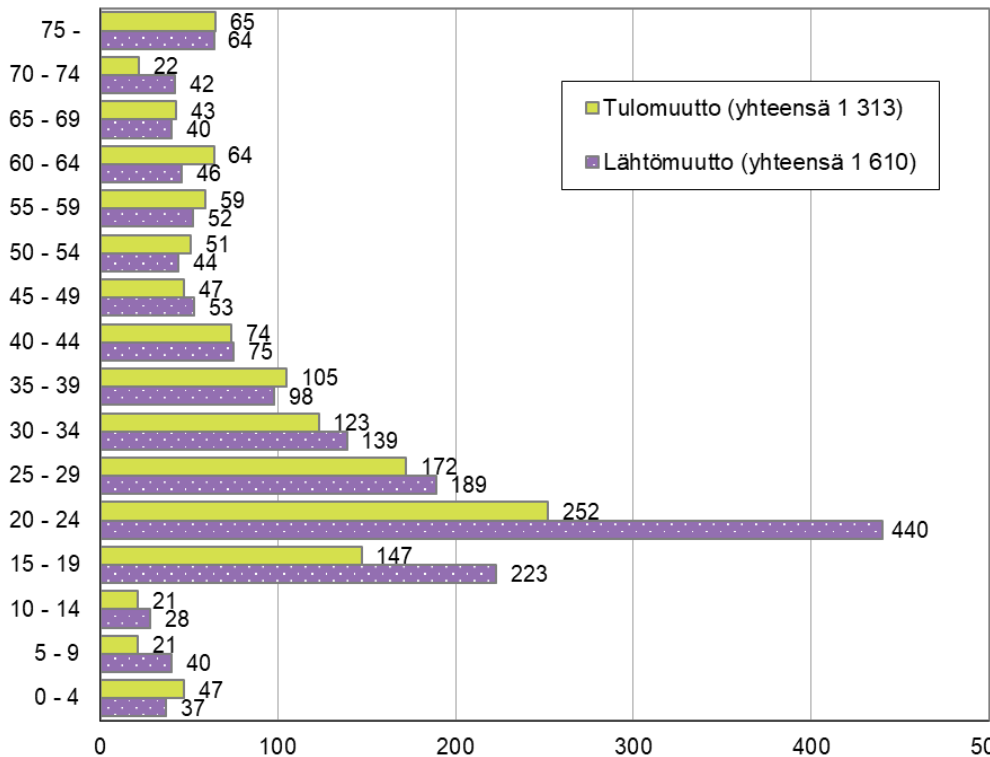
Kuntien välinen nettomuutto ikäryhmittäin  
Mikkelin seutukunnassa 2025 (yhteensä -404)



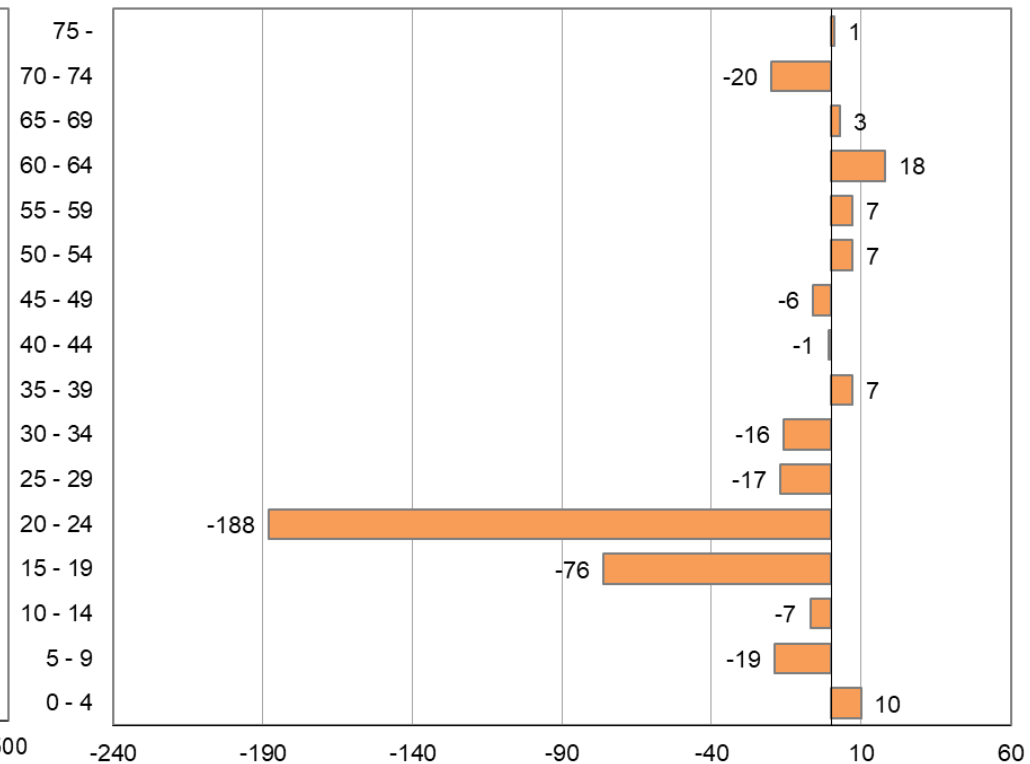
# Maassamuutto ikäryhmittäin Savonlinnan seutukunnassa 2025

(ei siirtolaisuutta mukana)

Kuntien välinen tulo- ja lähtömuutto ikäryhmittäin  
Savonlinnan seutukunnassa 2025 (netto: -297)



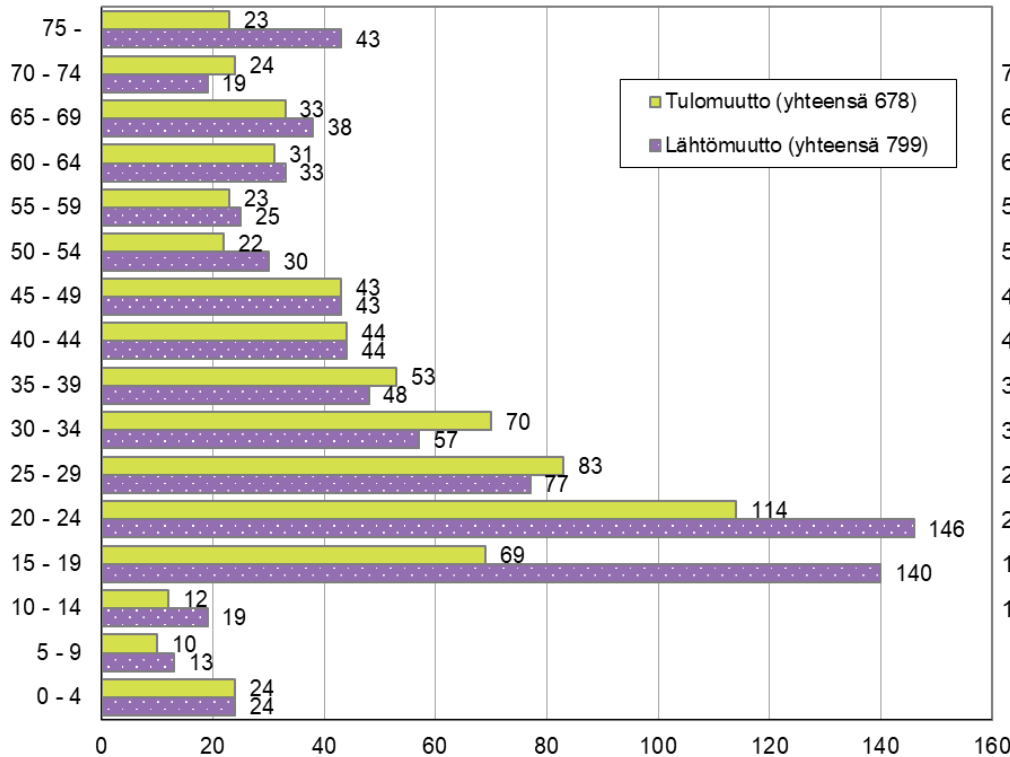
Kuntien välinen nettomuutto ikäryhmittäin  
Savonlinnan seutukunnassa 2025 (yhteensä -297)



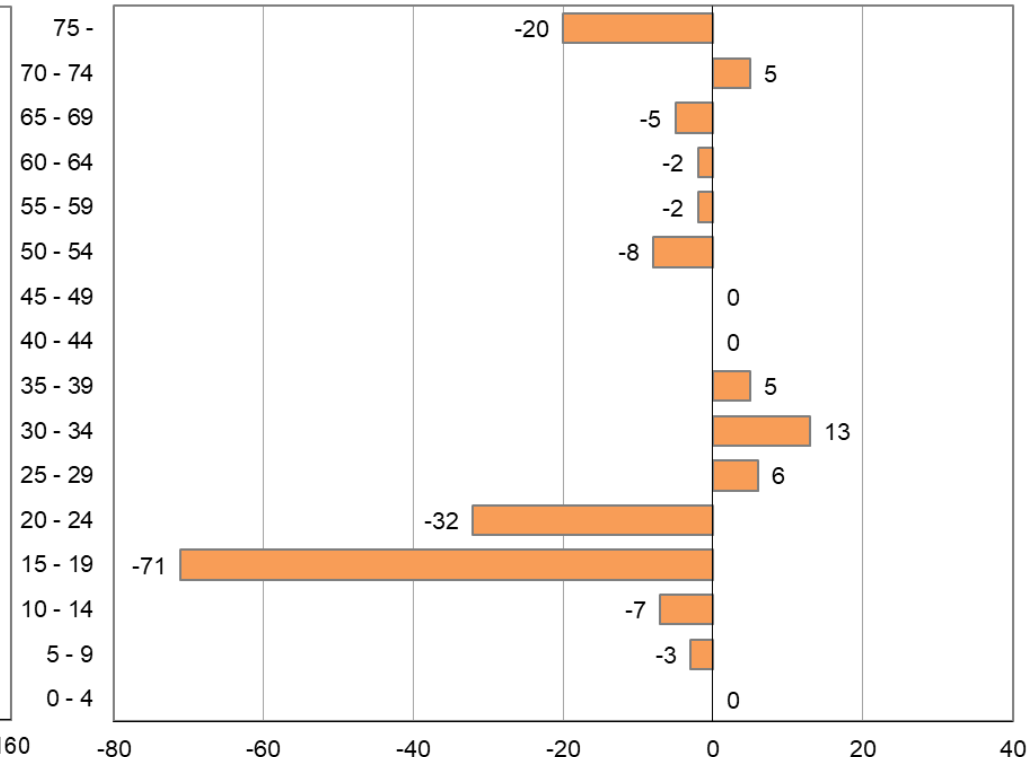
# Maassamuutto ikäryhmittäin Pieksämäen seutukunnassa 2025

(ei siirtolaisuutta mukana)

Kuntien välinen tulo- ja lähtömuutto ikäryhmittäin  
Pieksämäen seutukunnassa 2025 (netto: -121)



Kuntien välinen nettomuutto ikäryhmittäin  
Pieksämäen seutukunnassa 2025 (yhteensä -121)

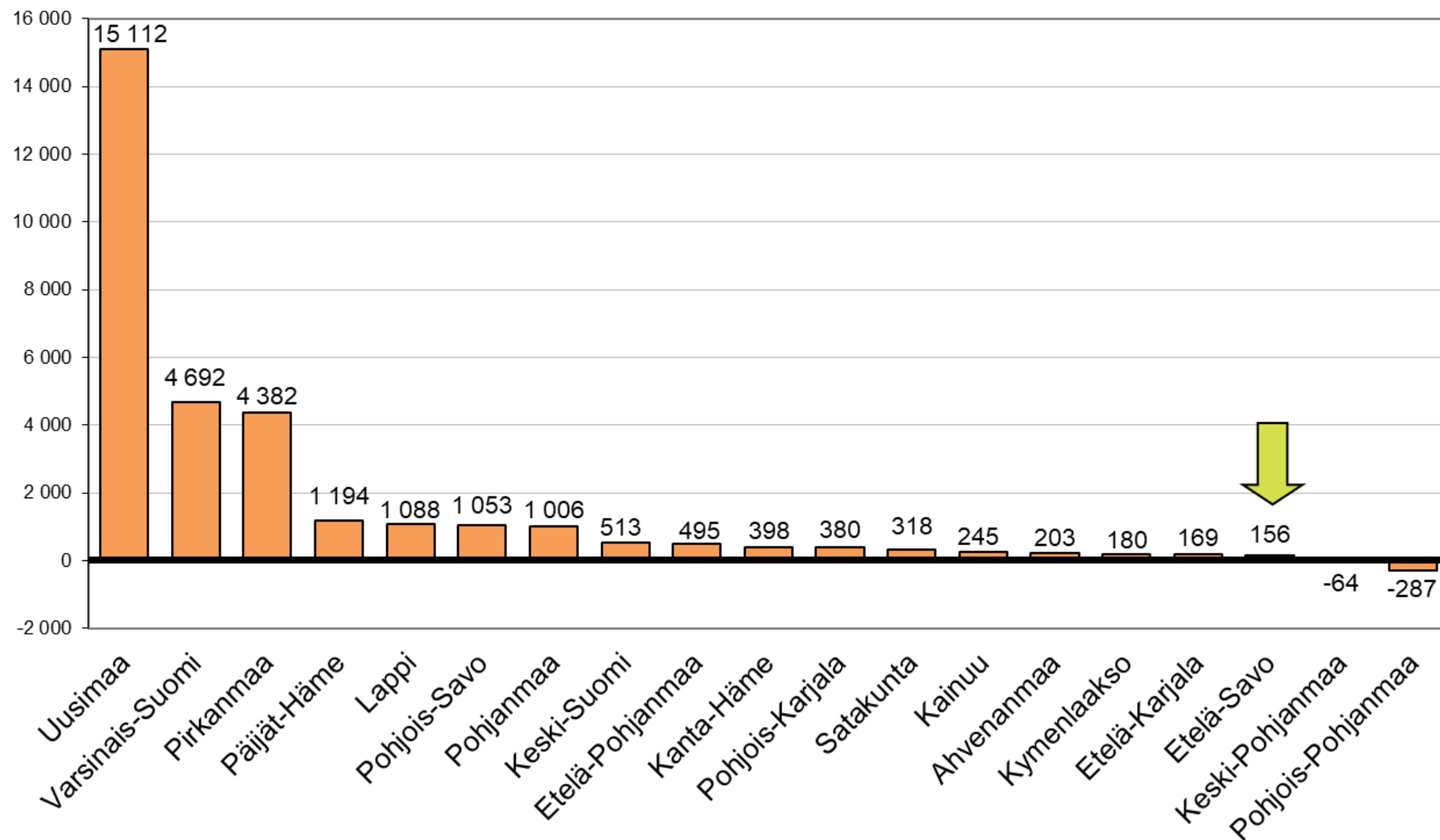




## **Kokonaisnettomuutto**

(sisältää sekä maan sisäisen muuton  
että siirtolaisuuden)

# Kokonaisnettomuutto maakunnittain 2025



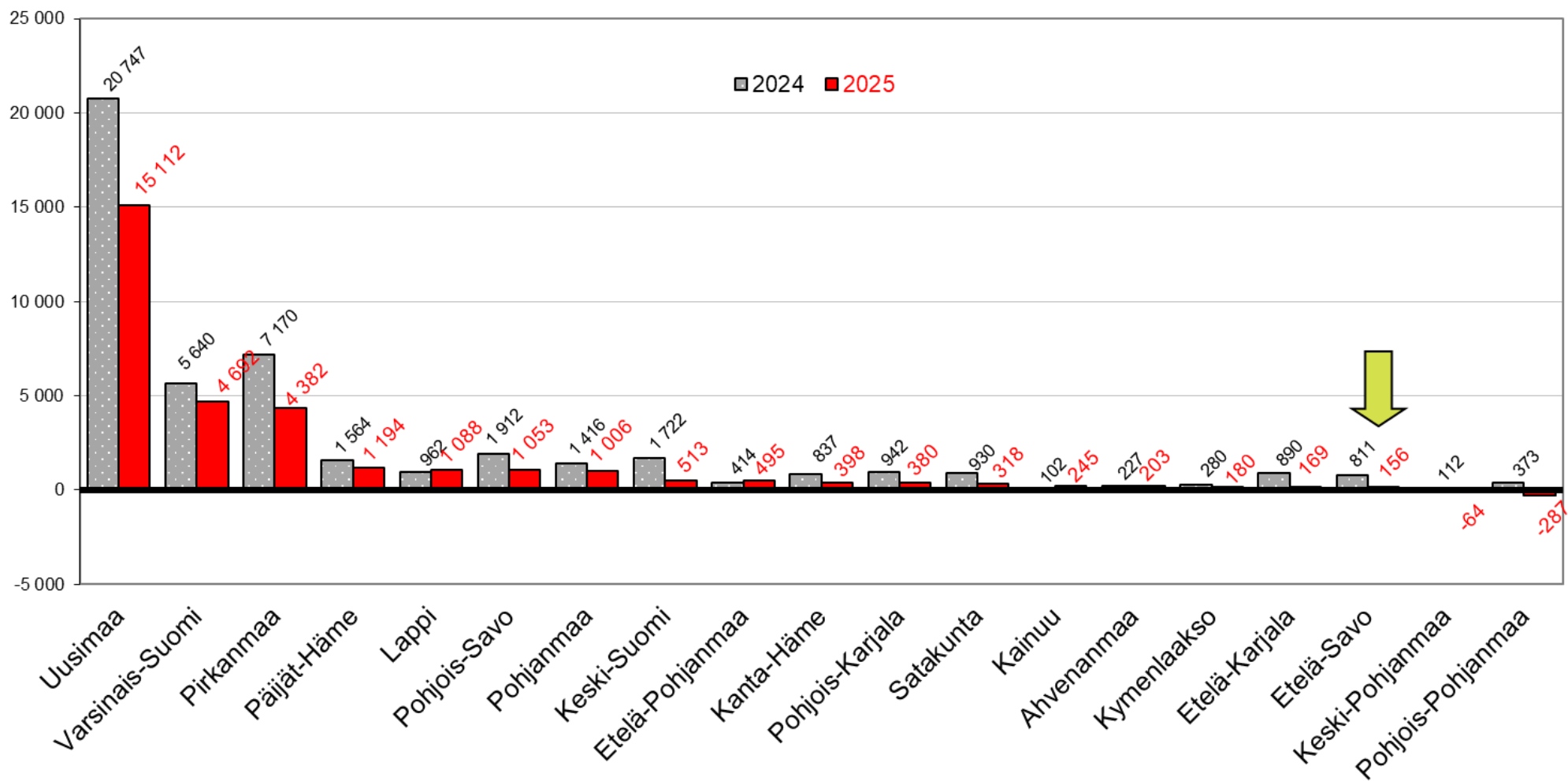
Kokonaisnettomuutto sisältää sekä maan sisäisen muuton että siirtolaisuuden.  
Lähde: Tilastokeskus, Muuttoliike, 1.1.2026 aluejako



**Etelä-Savon  
maakuntaliitto**

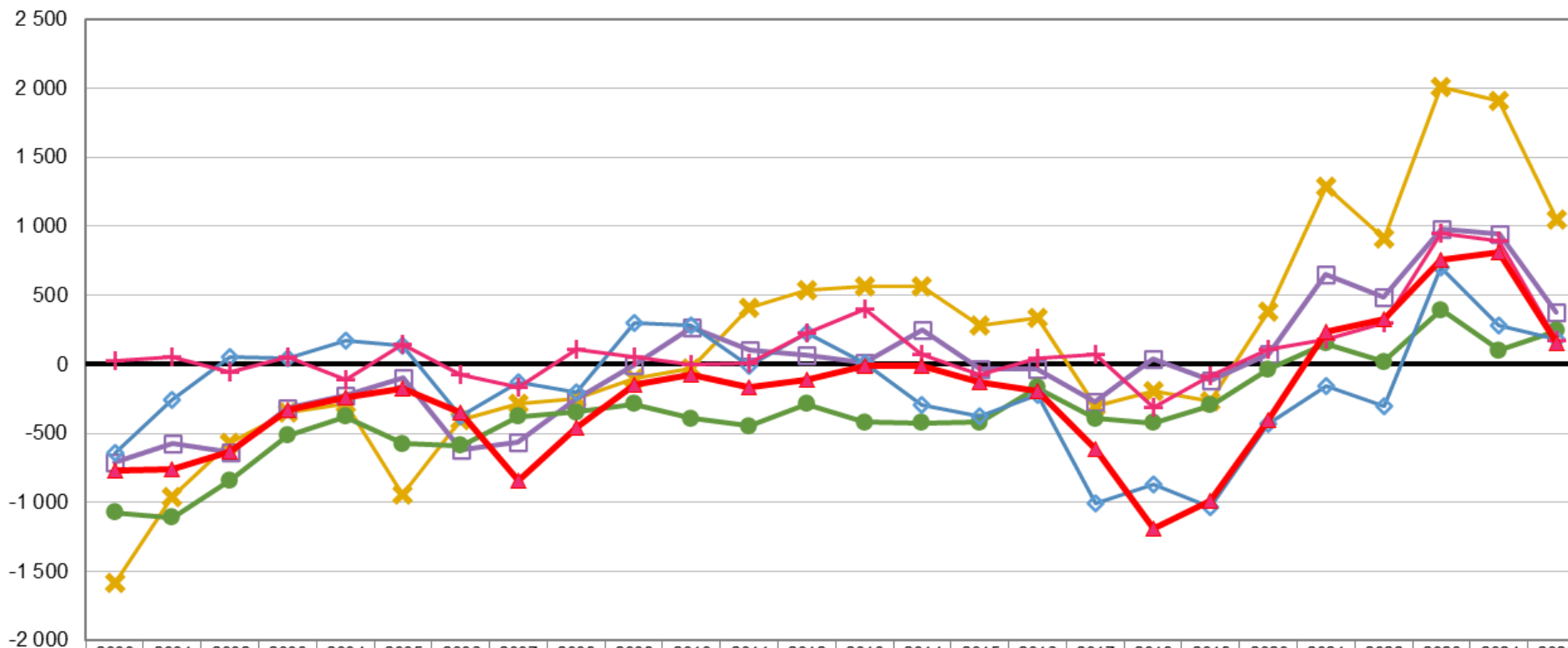
päivitetty: 1.6.2026 / jk

# Kokonaisnettomuutto maakunnittain 2024 - 2025



Kokonaisnettomuutto sisältää sekä maan sisäisen muuton että siirtolaisuuden.  
Lähde: Tilastokeskus, Muuttoliike, 1.1.2026 aluejako

# Kokonaisnettomuutto eräissä maakunnissa 2000 - 2025



	2000	2001	2002	2003	2004	2005	2006	2007	2008	2009	2010	2011	2012	2013	2014	2015	2016	2017	2018	2019	2020	2021	2022	2023	2024	2025
Pohjois-Savo	-1 581	-957	-568	-351	-285	-942	-406	-284	-246	-98	-25	406	534	563	565	284	336	-304	-196	-262	386	1288	913	2008	1912	1053
Pohjois-Karjala	-707	-569	-635	-321	-227	-94	-620	-562	-257	-7	272	105	71	13	254	-30	-37	-271	36	-120	72	654	483	979	942	380
Kainuu	-1 071	-1 109	-838	-515	-377	-576	-590	-376	-347	-286	-394	-445	-289	-420	-422	-418	-166	-390	-422	-296	-37	153	19	395	102	245
Kymenlaakso	-641	-254	51	45	170	134	-375	-125	-202	297	279	-8	224	4	-292	-380	-220	-1011	-865	-1032	-430	-156	-300	701	280	180
Etelä-Karjala	29	58	-58	57	-107	141	-70	-163	105	54	0	4	229	398	73	-71	45	70	-311	-84	110	178	297	951	890	169
Etelä-Savo	-767	-758	-631	-330	-241	-173	-348	-846	-455	-151	-76	-162	-114	-13	-12	-132	-192	-609	-1188	-986	-407	240	326	757	811	156

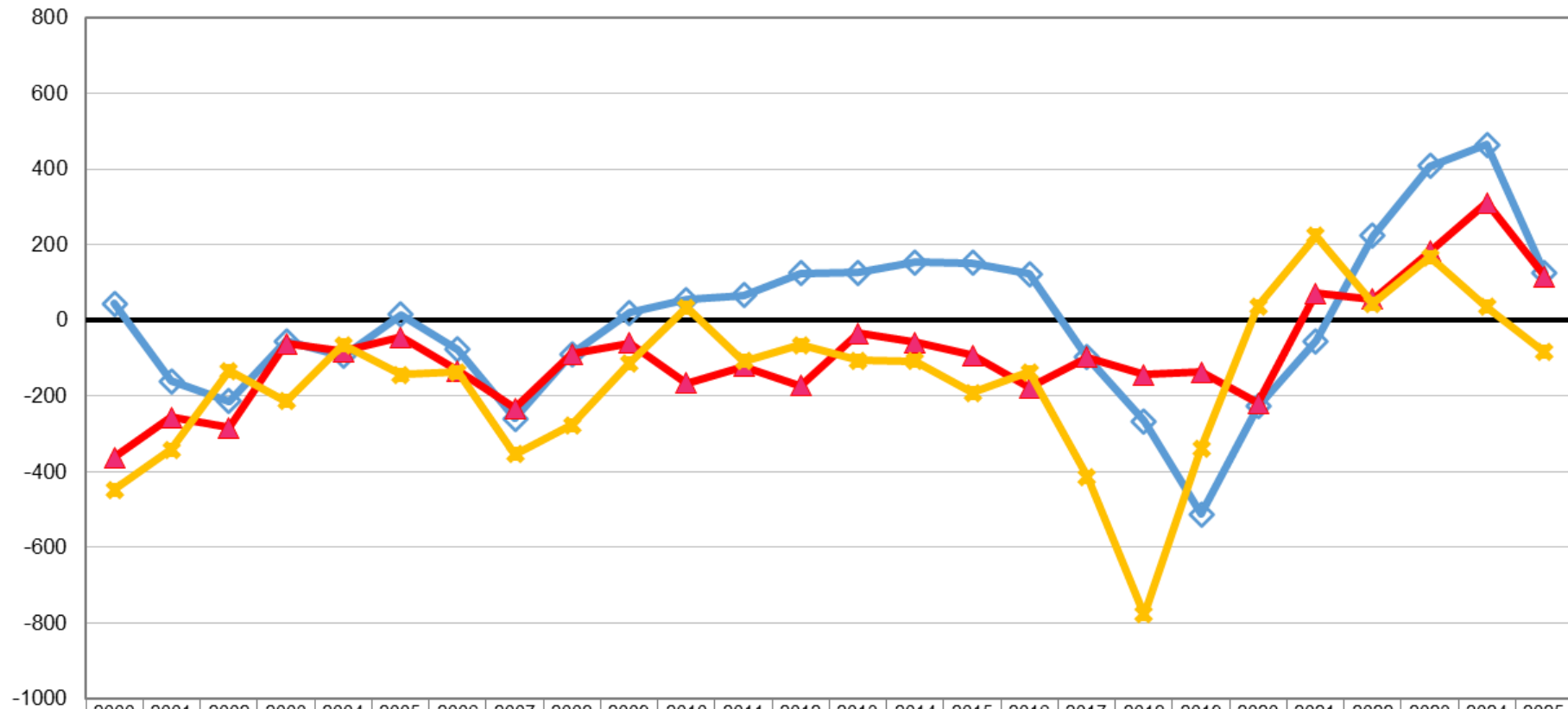
Kokonaisnettomuutto sisältää sekä maan sisäisen muuton että siirtolaisuuden.  
Lähde: Tilastokeskus, Muuttoliike, 1.1.2026 aluejako



**Etelä-Savon  
maakuntaliitto**

päivitetty: 1.6.2026 / jk

# Kokonaisnettomuutto seutukunnittain Etelä-Savossa 2000 - 2025



	2000	2001	2002	2003	2004	2005	2006	2007	2008	2009	2010	2011	2012	2013	2014	2015	2016	2017	2018	2019	2020	2021	2022	2023	2024	2025
— Mikkelin sk	44	-161	-213	-55	-94	15	-77	-259	-89	21	55	66	124	127	153	152	123	-98	-266	-512	-227	-54	224	408	464	124
— Pieksämäen sk	-363	-256	-284	-61	-82	-44	-134	-233	-89	-59	-166	-121	-173	-34	-58	-92	-178	-98	-144	-136	-218	71	57	182	311	116
— Savonlinnan sk	-448	-341	-134	-214	-65	-144	-137	-354	-277	-113	35	-107	-65	-106	-107	-192	-137	-413	-778	-338	38	223	45	167	36	-84
Etelä-Savo yhteensä	-767	-758	-631	-330	-241	-173	-348	-846	-455	-151	-76	-162	-114	-13	-12	-132	-192	-609	-1188	-986	-407	240	326	757	811	156

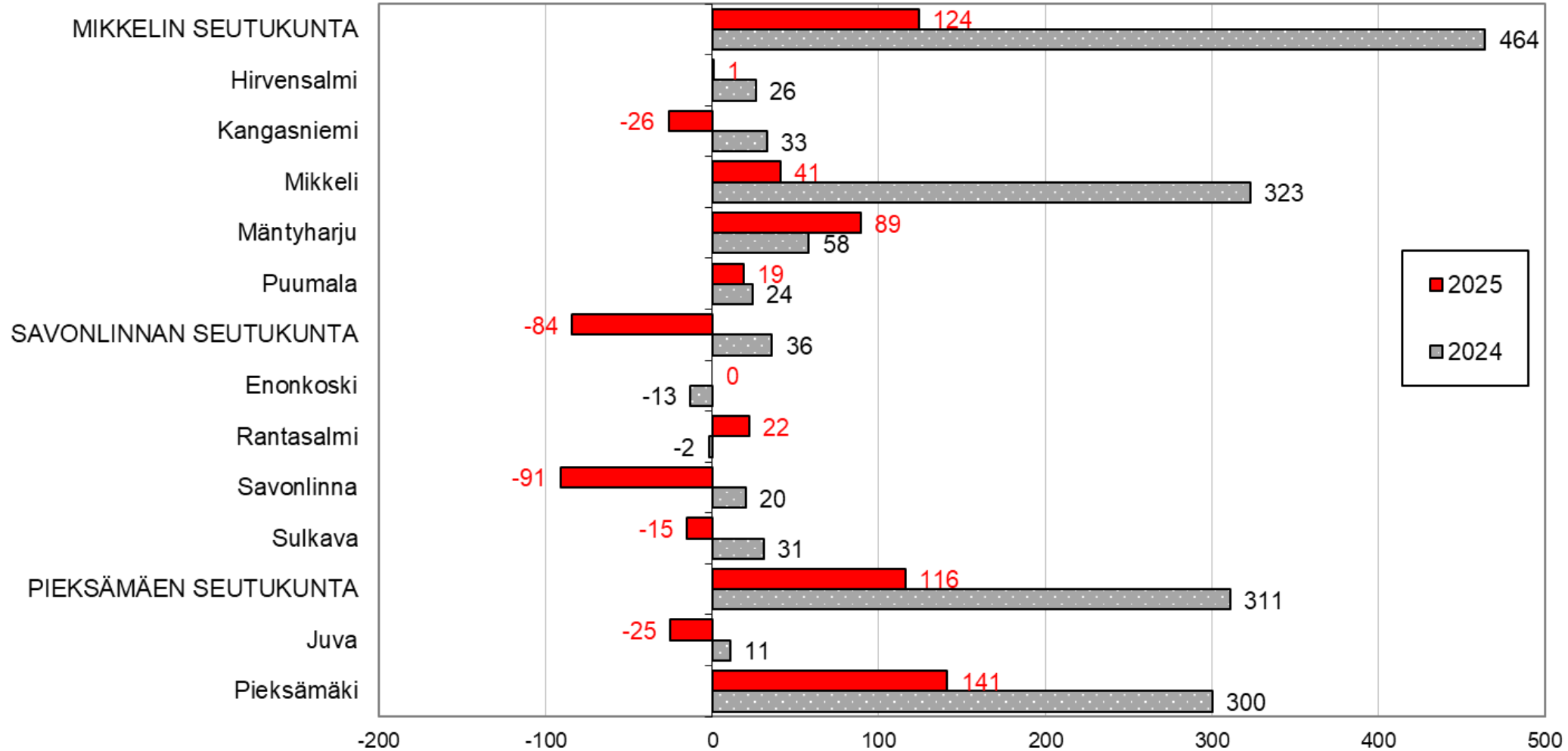
Kokonaisnettomuutto sisältää sekä maan sisäisen muuton että siirtolaisuuden.  
Lähde: Tilastokeskus, Muuttoliike , 1.1.2026 aluejako

# Kokonaisnettomuutto seutukunnittain ja kunnittain Etelä-Savossa 2000 - 2025

Alue	2000	2001	2002	2003	2004	2005	2006	2007	2008	2009	2010	2011	2012	2013	2014	2015	2016	2017	2018	2019	2020	2021	2022	2023	2024	2025
<b>Mikkelin sk</b>	<b>44</b>	<b>-161</b>	<b>-213</b>	<b>-55</b>	<b>-94</b>	<b>15</b>	<b>-77</b>	<b>-259</b>	<b>-89</b>	<b>21</b>	<b>55</b>	<b>66</b>	<b>124</b>	<b>127</b>	<b>153</b>	<b>152</b>	<b>123</b>	<b>-98</b>	<b>-266</b>	<b>-512</b>	<b>-227</b>	<b>-54</b>	<b>224</b>	<b>408</b>	<b>464</b>	<b>124</b>
..Hirvensalmi	2	2	-8	25	3	38	18	-8	10	-17	18	-30	11	-9	23	-3	10	-13	-49	20	54	0	-4	-12	26	1
..Kangasniemi	-7	-66	-33	-19	-40	-11	17	-49	13	-10	-12	-32	27	16	-33	0	45	-3	-12	-11	35	-11	2	34	33	-26
..Mikkeli	19	-146	-110	-37	-21	23	-2	-188	-46	90	62	151	88	170	76	209	40	-66	-184	-442	-313	-121	210	323	323	41
..Mäntyharju	24	52	-20	18	-62	3	-105	-19	-16	-3	13	3	-8	-33	57	-47	20	-24	-46	-69	-31	51	5	34	58	89
..Puumala	6	-3	-42	-42	26	-38	-5	5	-50	-39	-26	-26	6	-17	30	-7	8	8	25	-10	28	27	11	29	24	19
<b>Savonlinnan sk</b>	<b>-448</b>	<b>-341</b>	<b>-134</b>	<b>-214</b>	<b>-65</b>	<b>-144</b>	<b>-137</b>	<b>-354</b>	<b>-277</b>	<b>-113</b>	<b>35</b>	<b>-107</b>	<b>-65</b>	<b>-106</b>	<b>-107</b>	<b>-192</b>	<b>-137</b>	<b>-413</b>	<b>-778</b>	<b>-338</b>	<b>38</b>	<b>223</b>	<b>45</b>	<b>167</b>	<b>36</b>	<b>-84</b>
..Enonkoski	-21	-40	-12	-21	3	-10	1	-1	-2	-20	5	-38	-19	5	-5	-10	-8	-20	5	-22	21	6	5	-6	-13	0
..Rantasalmi	-26	-23	9	-32	-11	6	-15	-39	-59	-32	-23	-13	-2	-18	-28	-20	-28	-40	9	-44	-28	8	36	31	-2	22
..Savonlinna	-365	-266	-127	-143	-31	-106	-105	-291	-204	-25	41	-40	-37	-74	-106	-148	-72	-329	-762	-283	14	216	13	114	20	-91
..Sulkava	-36	-12	-4	-18	-26	-34	-18	-23	-12	-36	12	-16	-7	-19	32	-14	-29	-24	-30	11	31	-7	-9	28	31	-15
<b>Pieksämäen sk</b>	<b>-363</b>	<b>-256</b>	<b>-284</b>	<b>-61</b>	<b>-82</b>	<b>-44</b>	<b>-134</b>	<b>-233</b>	<b>-89</b>	<b>-59</b>	<b>-166</b>	<b>-121</b>	<b>-173</b>	<b>-34</b>	<b>-58</b>	<b>-92</b>	<b>-178</b>	<b>-98</b>	<b>-144</b>	<b>-136</b>	<b>-218</b>	<b>71</b>	<b>57</b>	<b>182</b>	<b>311</b>	<b>116</b>
..Juva	-126	-81	-66	44	-3	23	-2	-66	-33	-25	-34	-30	-68	-37	-2	-1	-51	-20	-49	-37	-103	26	-2	30	11	-25
..Pieksämäki	-237	-175	-218	-105	-79	-67	-132	-167	-56	-34	-132	-91	-105	3	-56	-91	-127	-78	-95	-99	-115	45	59	152	300	141
<b>ETELÄ-SAVON MAAKUNTA</b>	<b>-767</b>	<b>-758</b>	<b>-631</b>	<b>-330</b>	<b>-241</b>	<b>-173</b>	<b>-348</b>	<b>-846</b>	<b>-455</b>	<b>-151</b>	<b>-76</b>	<b>-162</b>	<b>-114</b>	<b>-13</b>	<b>-12</b>	<b>-132</b>	<b>-192</b>	<b>-609</b>	<b>-1 188</b>	<b>-986</b>	<b>-407</b>	<b>240</b>	<b>326</b>	<b>757</b>	<b>811</b>	<b>156</b>

Kokonaisnettomuutto sisältää sekä maan sisäisen muuton että siirtolaisuuden.  
Lähde: Tilastokeskus, Muuttoliike, 1.1.2026 aluejako

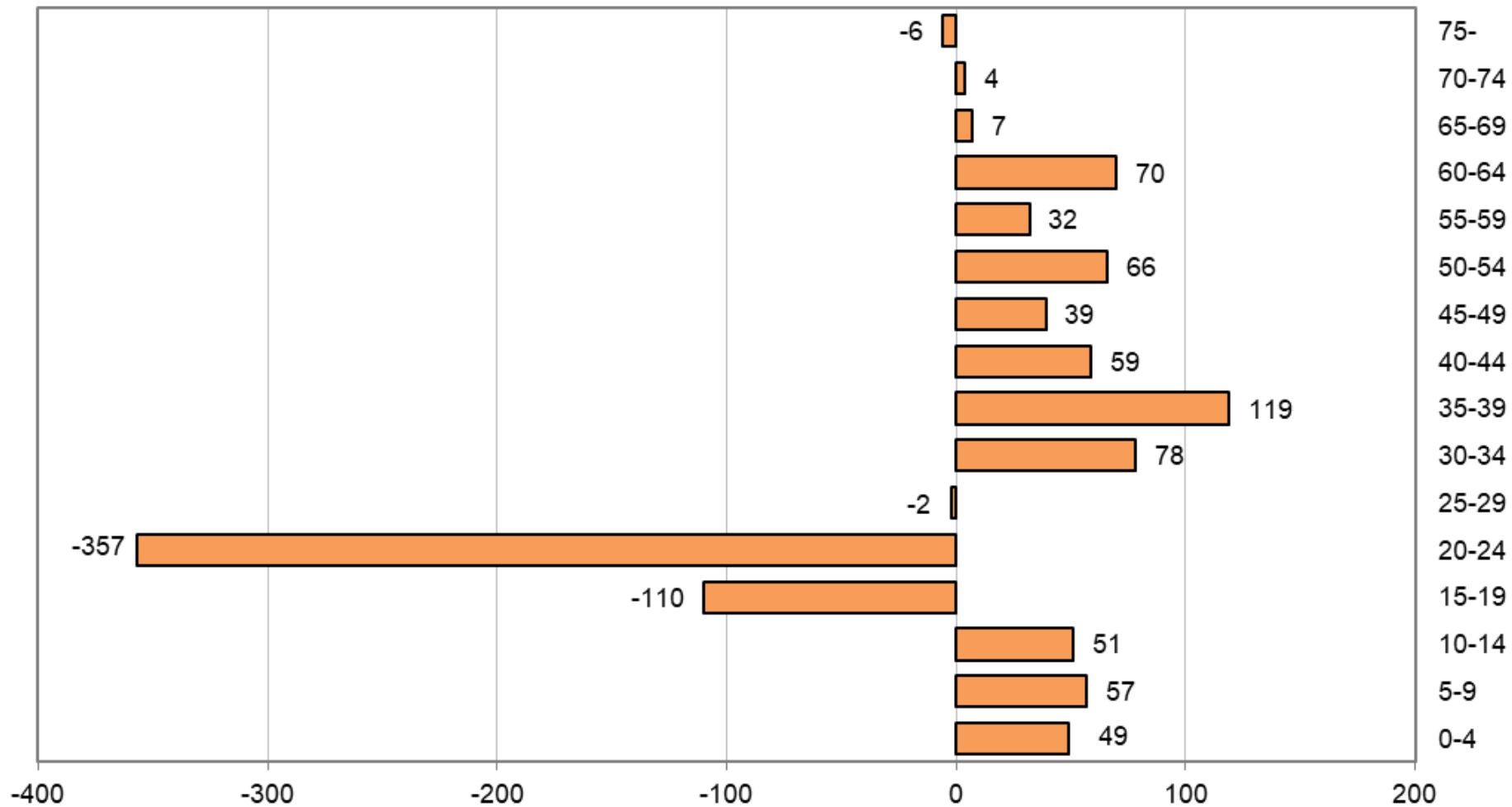
# Kokonaisnettomuutto seutukunnittain ja kunnittain Etelä-Savossa 2024-2025



Kokonaisnettomuutto sisältää sekä maan sisäisen muuton että siirtolaisuuden.  
Lähde: Tilastokeskus, Muuttoliike, 1.1.2026 aluejako

# Kokonaisnettomuutto ikäryhmittäin Etelä-Savossa 2025

(Etelä-Savo yhteensä +156)



Kokonaisnettomuutto sisältää sekä maan sisäisen muuton että siirtolaisuuden.  
Lähde: Tilastokeskus, Muuttoliike, 1.1.2026 aluejako

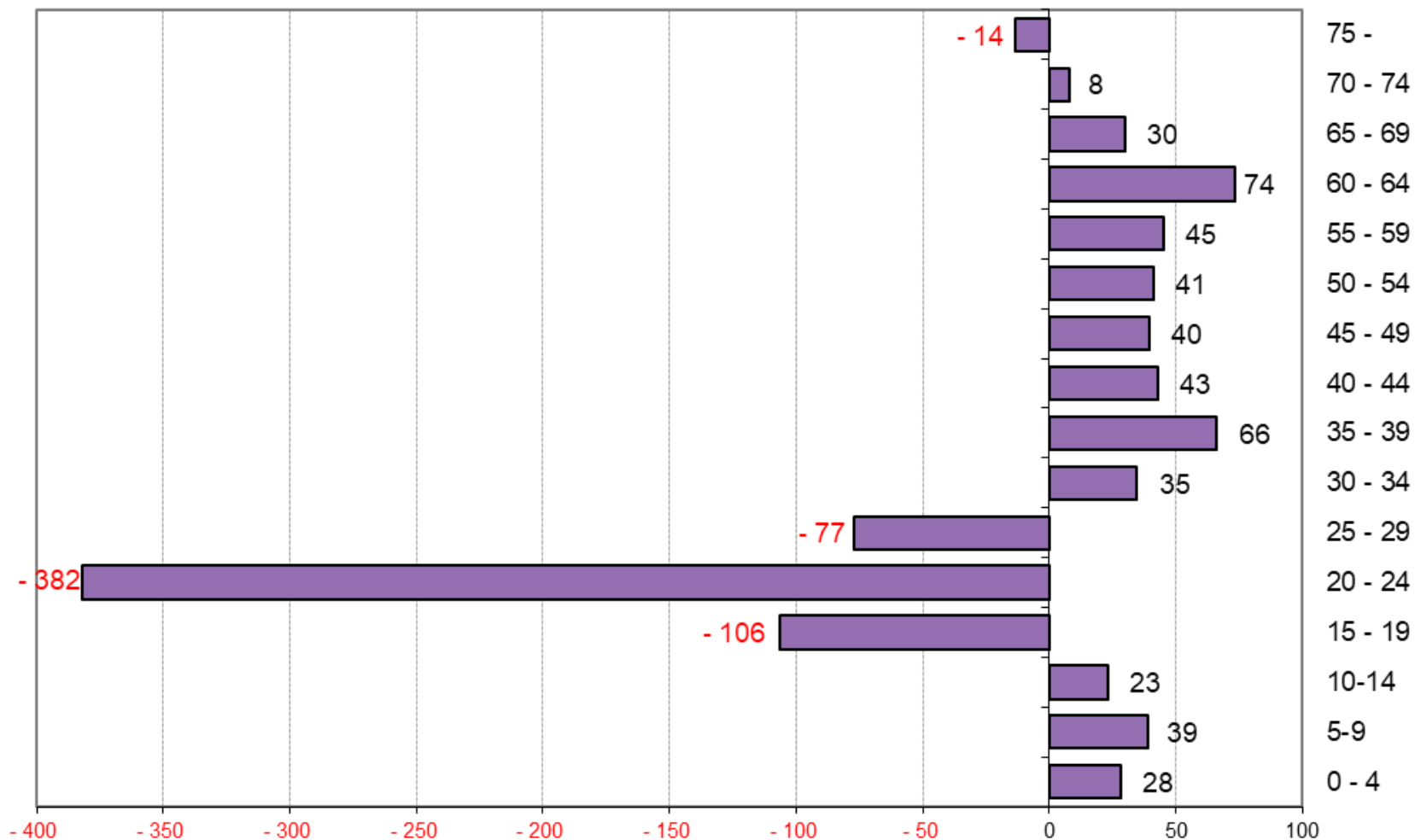


**Etelä-Savon  
maakuntaliitto**

päivitetty: 1.6.2026 / jk

# Kokonaisnettomuutto ikäryhmittäin Etelä-Savossa 2016 - 2025, keskimäärin/v.

(kaikki ikäluokat yhteensä -109)



Kokonaisnettomuutto sisältää sekä maan sisäisen muuton että siirtolaisuuden.  
Lähde: Tilastokeskus, Muuttoliike, 1.1.2026 aluejako



**Etelä-Savon  
maakuntaliitto**

päivitetty: 1.6.2026 / jk

# Kokonaisnettomuutto ikäryhmittäin Etelä-Savossa 2016 - 2025

Ikä	2016	2017	2018	2019	2020	2021	2022	2023	2024	2025	2016-2025 yhteensä	keskimäärin/v.
0 - 4	29	7	-19	5	32	17	50	67	43	49	280	28
5 - 9	7	-8	1	17	20	48	41	95	108	57	386	39
10 - 14	-13	8	-29	-12	-4	-12	37	96	108	51	230	23
15 - 19	-7	-59	-171	-182	-176	-152	-86	-61	-60	-110	-1 064	-106
20 - 24	-212	-436	-695	-526	-453	-185	-321	-322	-310	-357	-3 817	-382
25 - 29	-138	-104	-285	-210	-61	11	-1	49	-32	-2	-773	-77
30 - 34	-30	25	-72	-143	45	9	135	162	137	78	346	35
35 - 39	22	-43	-17	5	21	87	86	203	179	119	662	66
40 - 44	22	-31	28	-15	13	59	68	97	126	59	426	43
45 - 49	29	-2	4	2	11	28	93	86	106	39	396	40
50 - 54	29	-24	-8	32	34	79	25	84	95	66	412	41
55 - 59	38	18	24	23	19	66	69	62	98	32	449	45
60 - 64	43	73	65	62	55	94	73	88	112	70	735	74
65 - 69	21	24	18	-7	18	60	65	22	68	7	296	30
70 - 74	-10	-18	-9	5	27	22	4	20	35	4	80	8
75 -	-22	-39	-23	-42	-8	9	-12	9	-2	-6	-136	-14
<b>yhteensä</b>	<b>-192</b>	<b>-609</b>	<b>-1 188</b>	<b>-986</b>	<b>-407</b>	<b>240</b>	<b>326</b>	<b>757</b>	<b>811</b>	<b>156</b>	<b>-1 092</b>	<b>-109</b>

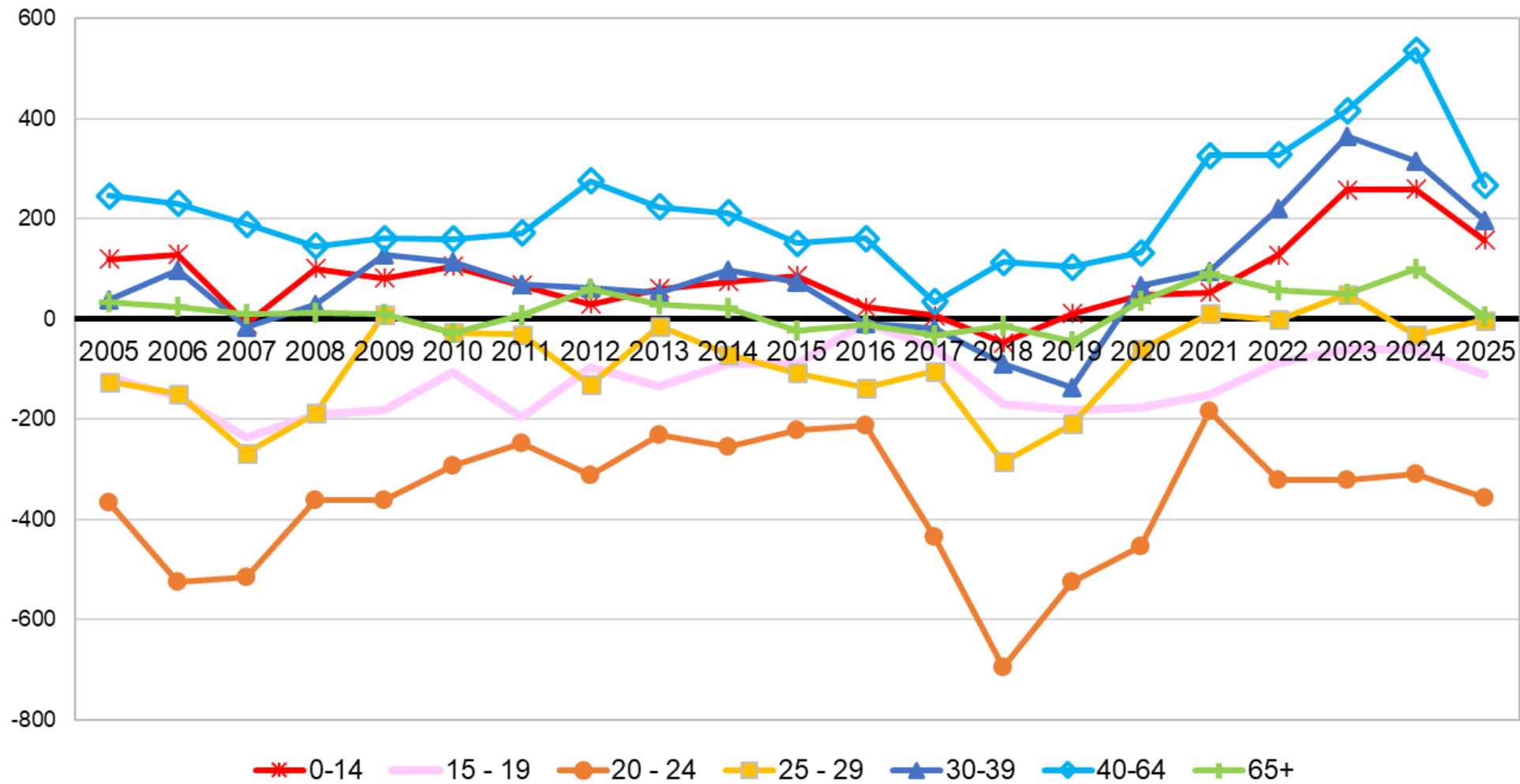
Kokonaisnettomuutto sisältää sekä maan sisäisen muuton että siirtolaisuuden.  
Lähde: Tilastokeskus, Muuttoliike, 1.1.2026 aluejako



**Etelä-Savon  
maakuntaliitto**

päivitetty: 1.6.2026 / jk

# Kokonaisnettomuutto ikäryhmittäin (7 ikäryhmää) Etelä-Savossa 2005 - 2025



Kokonaisnettomuutto sisältää sekä maan sisäisen muuton että siirtolaisuuden.  
Lähde: Tilastokeskus, Muuttoliike, 1.1.2026 aluejako

# Kokonaisnettomuutto ikäryhmittäin (7 ikäryhmää) Etelä-Savossa 2005-2025

Vuosi	0 - 14	15 - 19	20 - 24	25 - 29	30 - 39	40 - 64	65+	Yhteensä
2005	119	-116	-367	-126	38	246	33	-173
2006	129	-156	-525	-149	97	231	25	-348
2007	-10	-236	-515	-268	-15	189	9	-846
2008	100	-191	-362	-188	28	145	13	-455
2009	82	-182	-361	9	129	161	11	-151
2010	105	-106	-292	-27	113	160	-29	-76
2011	67	-197	-249	-31	70	171	7	-162
2012	29	-97	-313	-131	62	276	60	-114
2013	60	-134	-231	-14	53	224	29	-13
2014	75	-90	-256	-71	97	212	21	-12
2015	86	-90	-221	-108	74	151	-24	-132
2016	23	-7	-212	-138	-8	161	-11	-192
2017	7	-59	-436	-104	-18	34	-33	-609
2018	-47	-171	-695	-285	-89	113	-14	-1 188
2019	10	-182	-526	-210	-138	104	-44	-986
2020	48	-176	-453	-61	66	132	37	-407
2021	53	-152	-185	11	96	326	91	240
2022	128	-86	-321	-1	221	328	57	326
2023	258	-61	-322	49	365	417	51	757
2024	259	-60	-310	-32	316	537	101	811
2025	157	-110	-357	-2	197	266	5	156

Kokonaisnettomuutto sisältää sekä maan sisäisen muuton että siirtolaisuuden.

Lähde: Tilastokeskus, Muuttoliike, 1.1.2026 aluejako



**Etelä-Savon  
maakuntaliitto**

päivitetty: 1.6.2026 / jk

# Kokonaisnettomuutto ikäryhmittäin, kunnittain ja seutukunnittain Etelä-Savossa 2025

Alue	yhteensä	0-4	5-9	10-14	15-19	20-24	25-29	30-34	35-39	40-44	45-49	50-54	55-59	60-64	65-69	70-74	75-
Enonkoski	0	2	1	2	-9	-9	0	4	-5	3	1	4	6	4	1	1	-6
Hirvensalmi	1	-5	3	0	-6	-10	5	1	2	-5	6	4	0	3	1	0	2
Juva	-25	4	0	-1	-21	-9	6	-1	-1	-5	2	0	3	1	2	2	-7
Kangasniemi	-26	-8	1	-1	-7	-11	-5	-5	1	8	2	2	2	4	-4	0	-5
Mikkeli	41	18	21	19	-14	-145	-44	17	40	16	14	32	1	29	2	14	21
Mäntyharju	89	13	21	5	-8	-7	-1	25	6	8	8	12	2	1	4	2	-2
Pieksämäki	141	6	14	20	-18	-5	24	33	33	25	7	-1	6	2	0	4	-9
Puumala	19	0	2	5	-8	-3	-1	0	9	-2	1	4	7	13	-1	2	-9
Rantasalmi	22	0	-1	-2	15	-7	4	1	6	3	-4	3	1	3	1	0	-1
Savonlinna	-91	18	-4	7	-34	-139	5	2	31	5	2	5	2	11	2	-13	9
Sulkava	-15	1	-1	-3	0	-12	5	1	-3	3	0	1	2	-1	-1	-8	1
<b>Etelä-Savon maakunta</b>	<b>156</b>	<b>49</b>	<b>57</b>	<b>51</b>	<b>-110</b>	<b>-357</b>	<b>-2</b>	<b>78</b>	<b>119</b>	<b>59</b>	<b>39</b>	<b>66</b>	<b>32</b>	<b>70</b>	<b>7</b>	<b>4</b>	<b>-6</b>
Mikkelin seutukunta	124	18	48	28	-43	-176	-46	38	58	25	31	54	12	50	2	18	7
Savonlinnan seutukunta	-84	21	-5	4	-28	-167	14	8	29	14	-1	13	11	17	3	-20	3
Pieksämäen seutukunta	116	10	14	19	-39	-14	30	32	32	20	9	-1	9	3	2	6	-16

Kokonaisnettomuutto sisältää sekä maan sisäisen muuton että siirtolaisuuden.  
Lähde: Tilastokeskus, Muuttoliike , 1.1.2026 aluejako

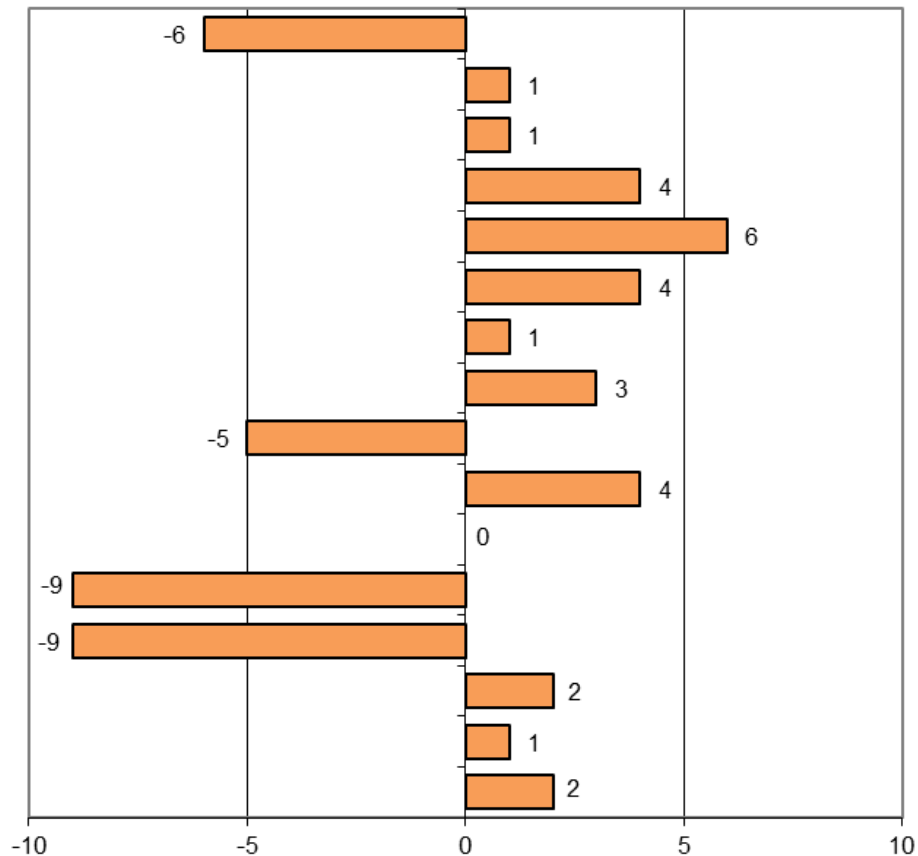


**Etelä-Savon  
maakuntaliitto**

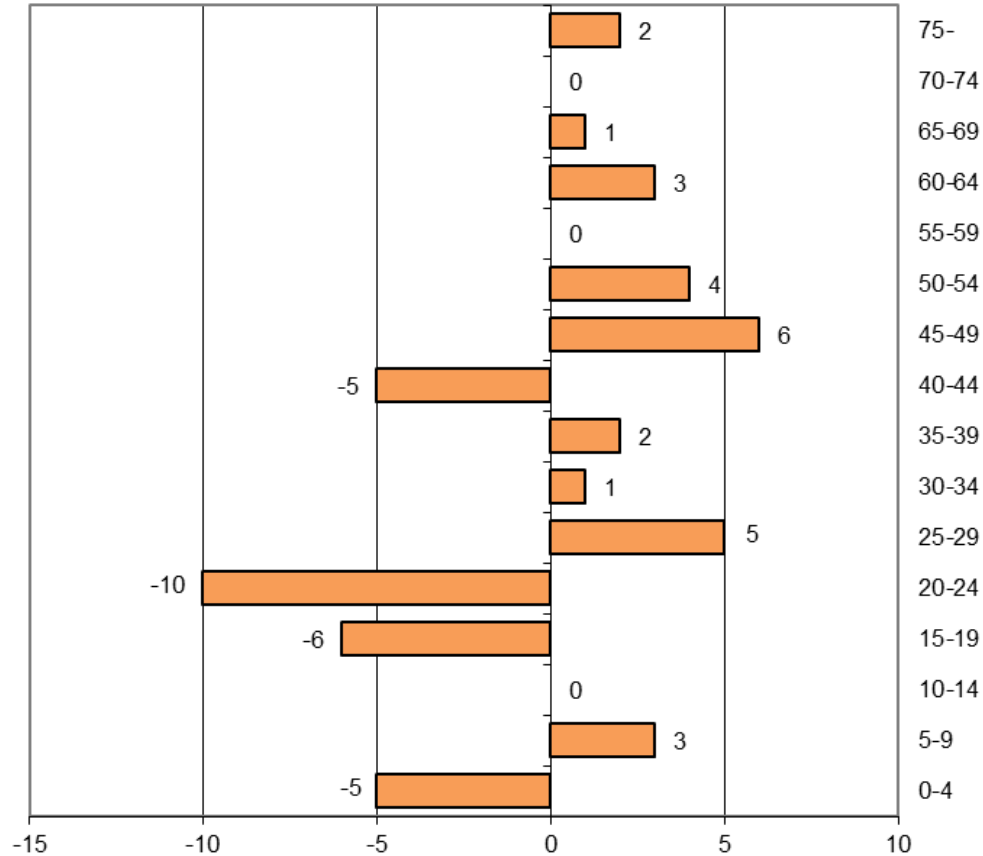
päivitetty: 1.6.2026 / jk

# Kokonaisnettomuutto ikäryhmittäin Enonkoskella ja Hirvensalmella 2025

Kokonaisnettomuutto ikäryhmittäin Enonkoskella 2025  
(yhteensä 0)



Kokonaisnettomuutto ikäryhmittäin Hirvensalmella 2025  
(yhteensä +1)



Kokonaisnettomuutto sisältää sekä maan sisäisen muuton että siirtolaisuuden.  
Lähde: Tilastokeskus, Muuttoliike, 1.1.2026 aluejako

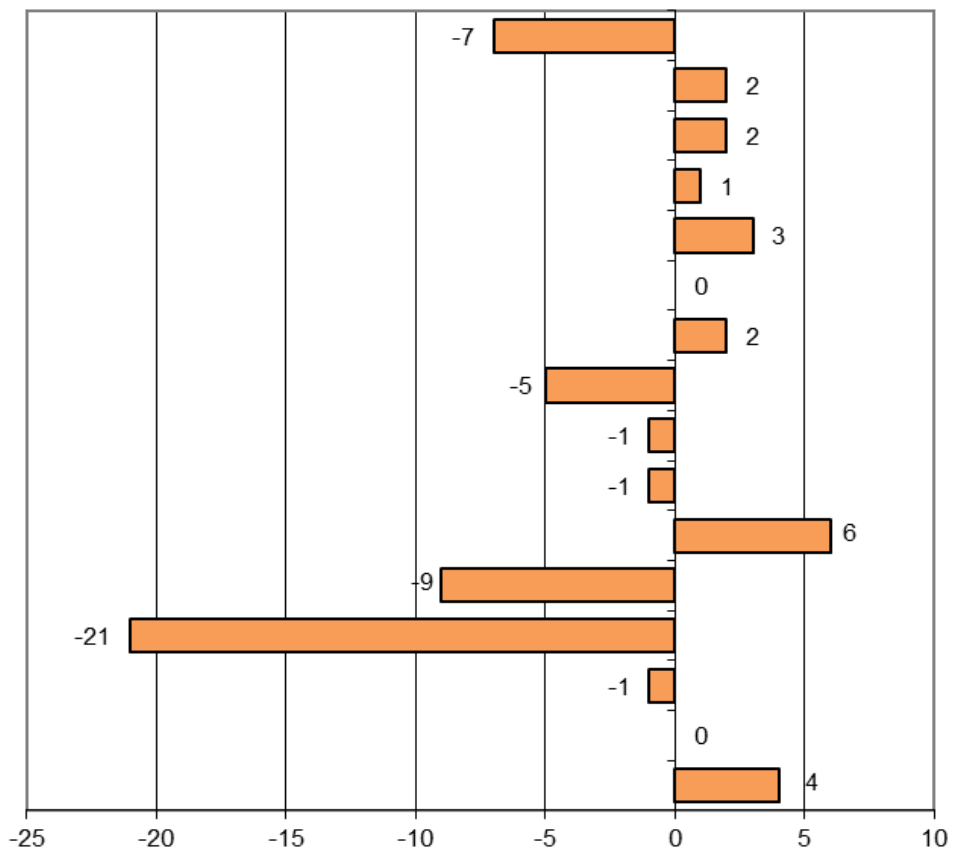


**Etelä-Savon  
maakuntaliitto**

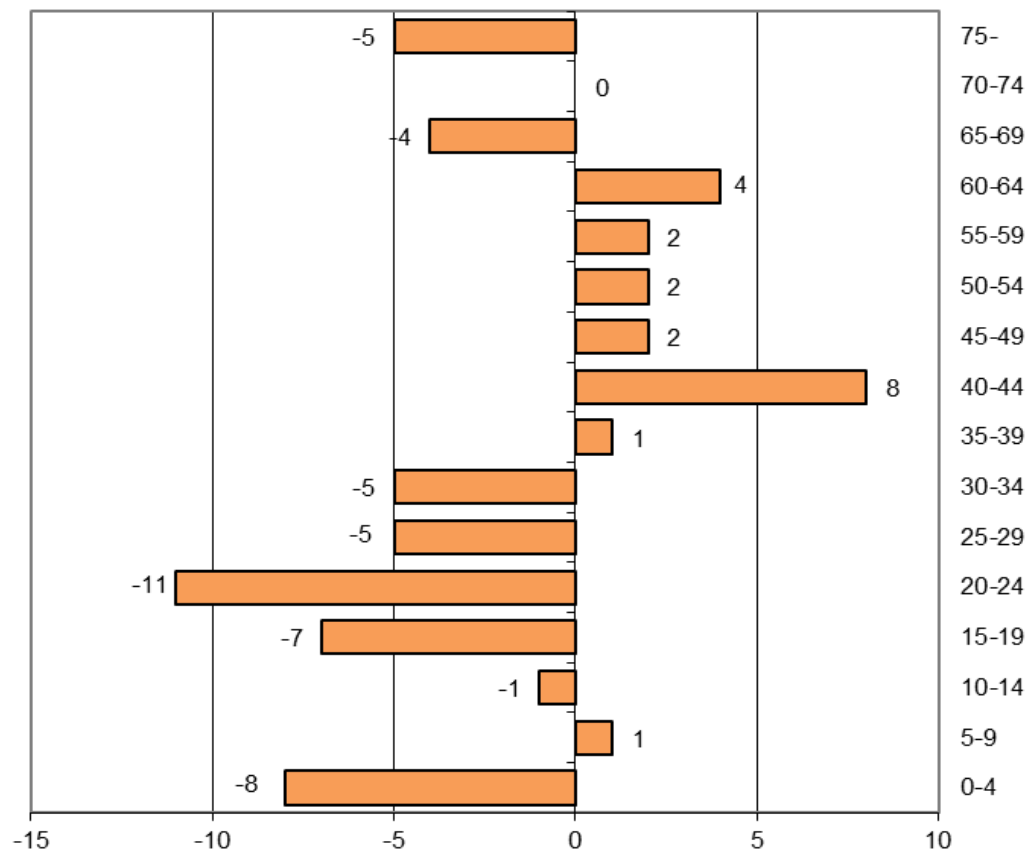
päivitetty: 1.6.2026 / jk

# Kokonaisnettomuutto ikäryhmittäin Juvalla ja Kangasniemellä 2025

Kokonaisnettomuutto ikäryhmittäin Juvalla 2025  
(yhteensä -25)



Kokonaisnettomuutto ikäryhmittäin Kangasniemellä 2025  
(yhteensä -26)



Kokonaisnettomuutto sisältää sekä maan sisäisen muuton että siirtolaisuuden.  
Lähde: Tilastokeskus, Muuttoliike , 1.1.2026 aluejako

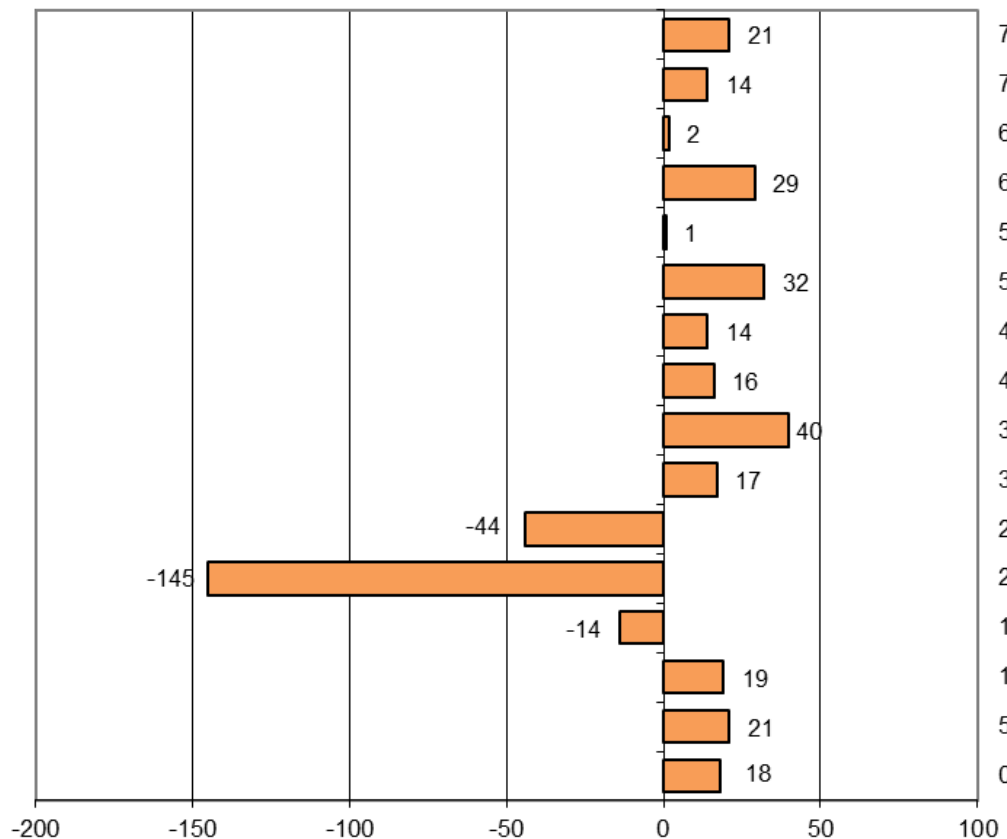


**Etelä-Savon  
maakuntaliitto**

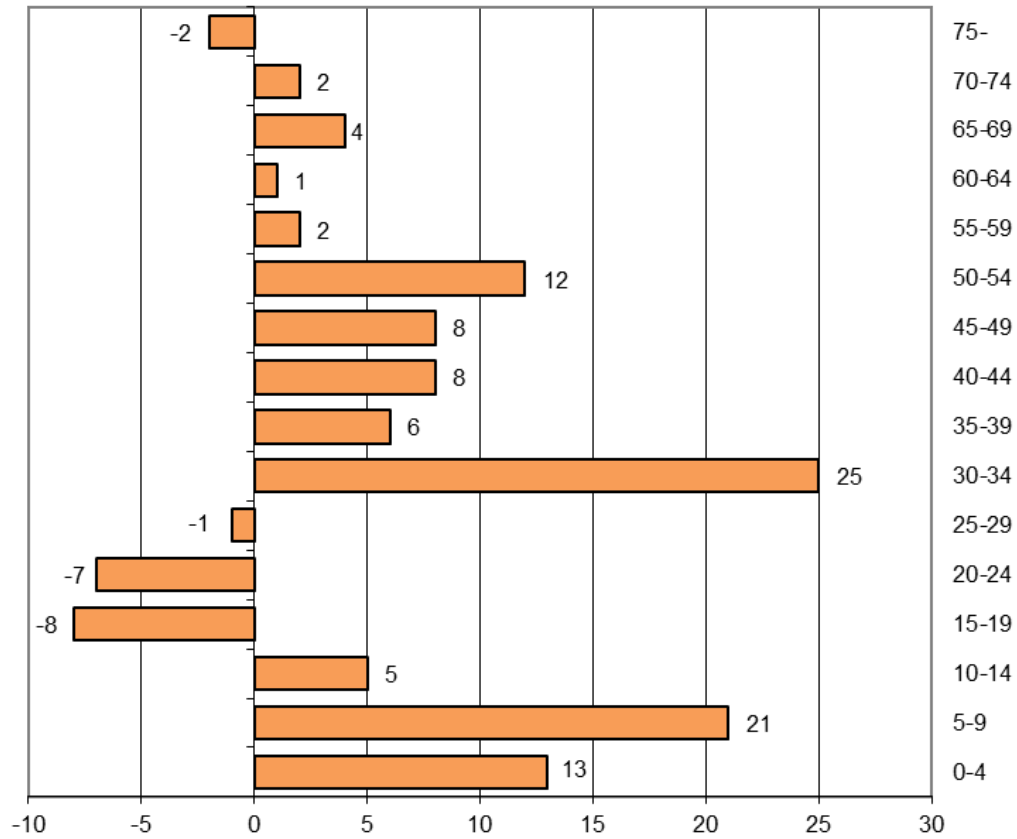
päivitetty: 1.6.2026 / jk

# Kokonaisnettomuutto ikäryhmittäin Mikkelissä ja Mäntyharjulla 2025

Kokonaisnettomuutto ikäryhmittäin Mikkelissä 2025  
(yhteensä +41)



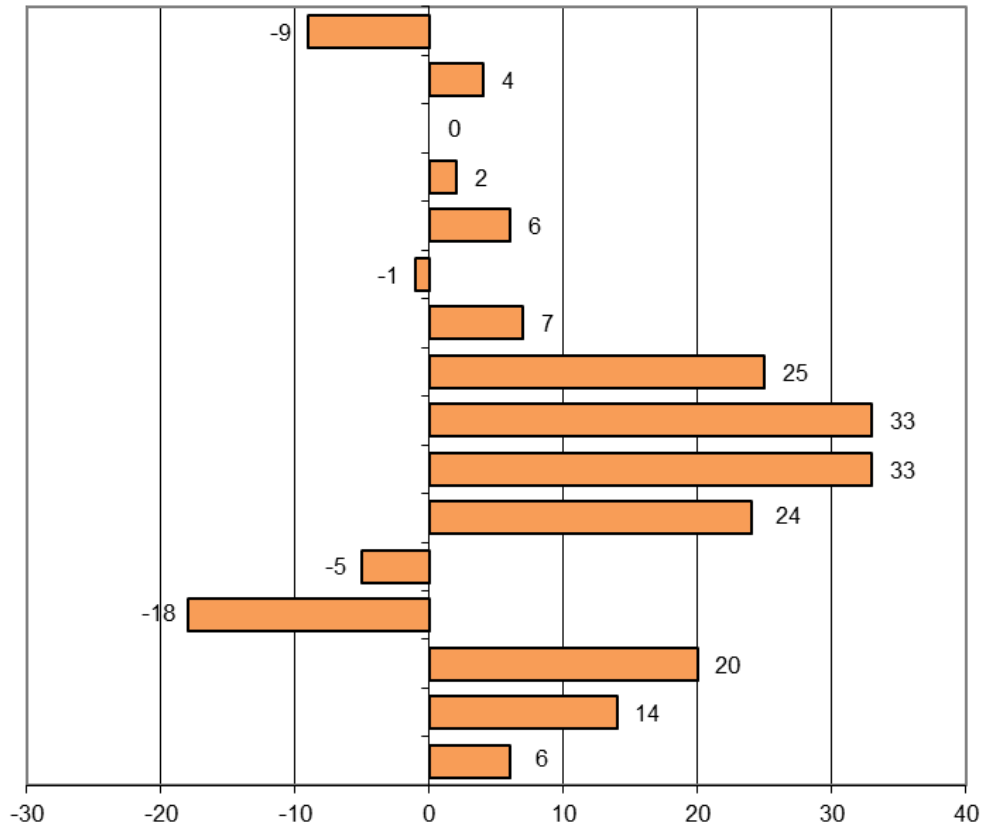
Kokonaisnettomuutto ikäryhmittäin Mäntyharjulla 2025  
(yhteensä +89)



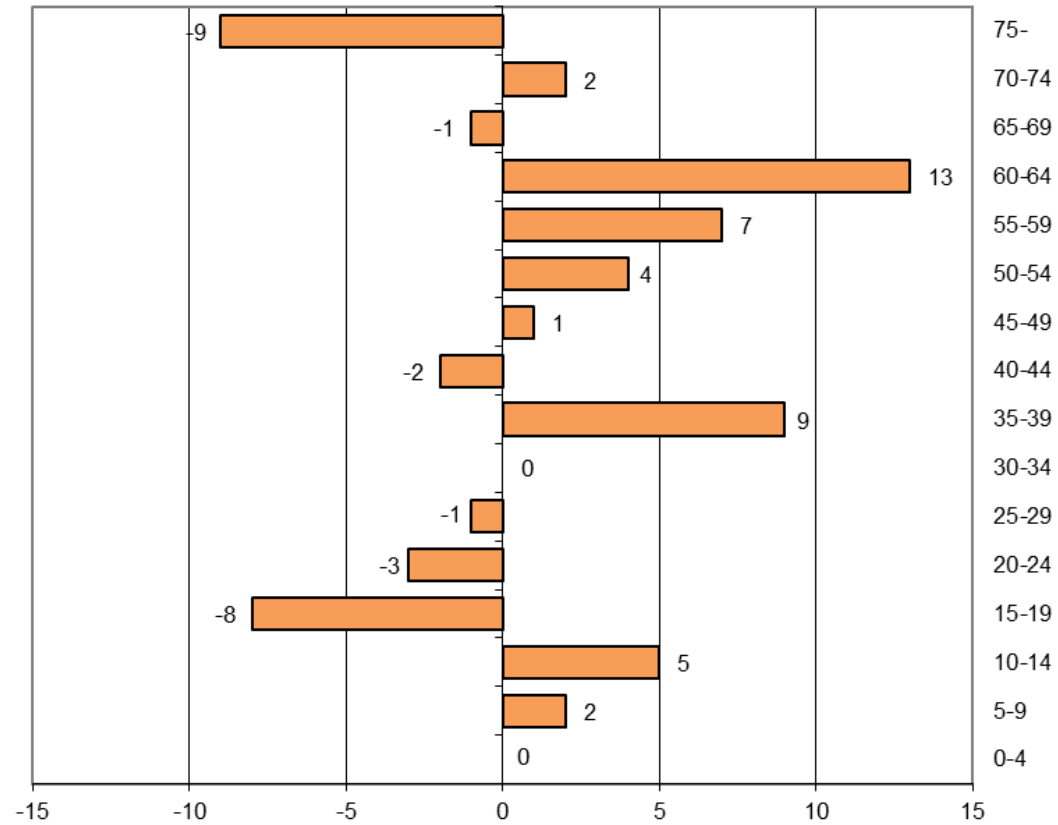
Kokonaisnettomuutto sisältää sekä maan sisäisen muuton että siirtolaisuuden.  
Lähde: Tilastokeskus, Muuttoliike, 1.1.2026 aluejako

# Kokonaisnettomuutto ikäryhmittäin Pieksämäellä ja Puumalassa 2025

Kokonaisnettomuutto ikäryhmittäin Pieksämäellä 2025  
(yhteensä +141)



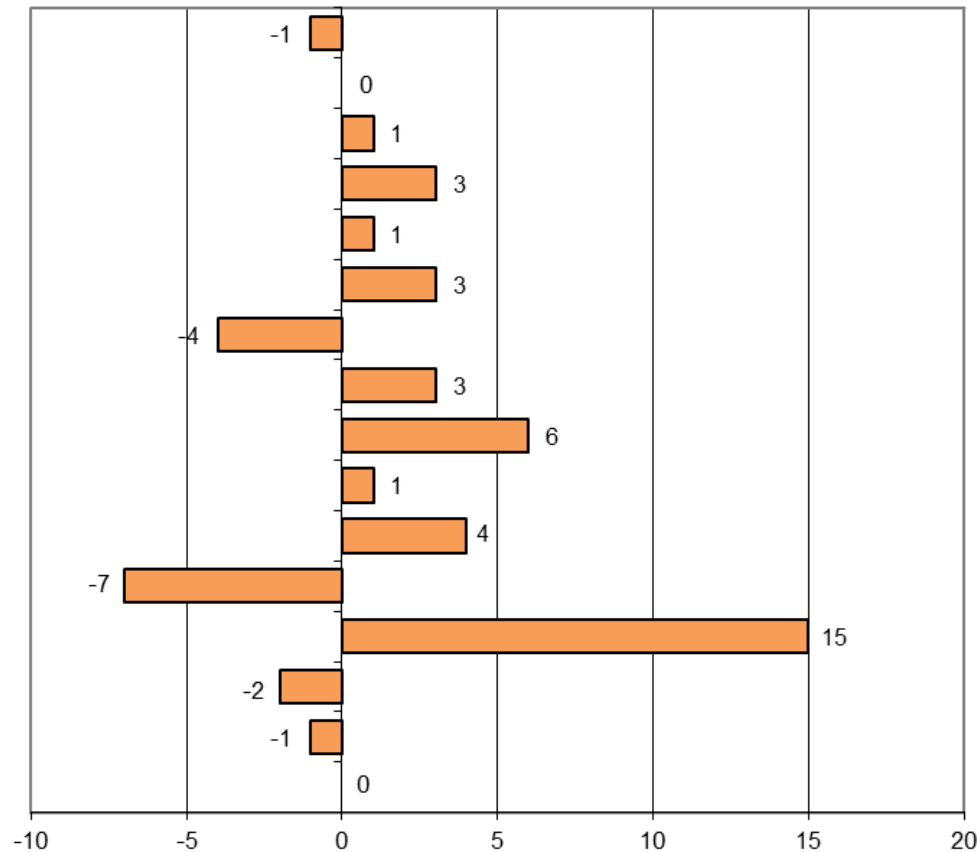
Kokonaisnettomuutto ikäryhmittäin Puumalassa 2025  
(yhteensä +19)



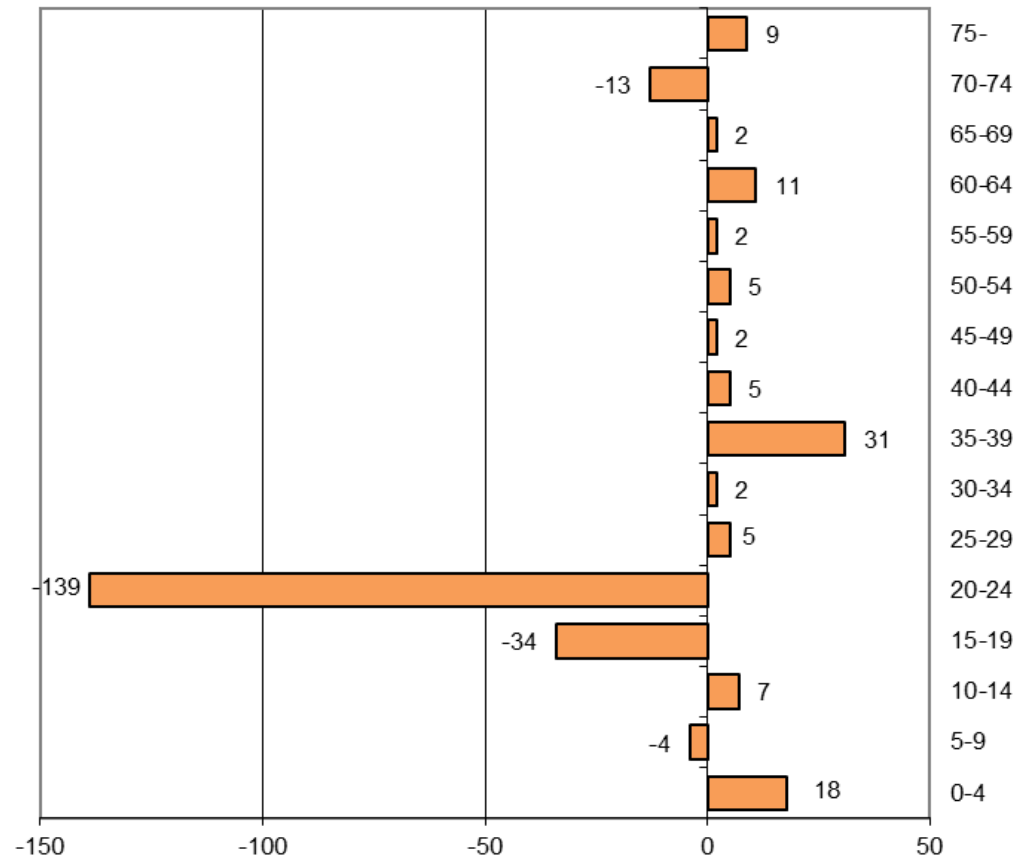
Kokonaisnettomuutto sisältää sekä maan sisäisen muuton että siirtolaisuuden.  
Lähde: Tilastokeskus, Muuttoliike, 1.1.2026 aluejako

# Kokonaisnettomuutto ikäryhmittäin Rantasalmella ja Savonlinnassa 2025

Kokonaisnettomuutto ikäryhmittäin Rantasalmella 2025  
(yhteensä +22)



Kokonaisnettomuutto ikäryhmittäin Savonlinnassa 2025  
(yhteensä -91)



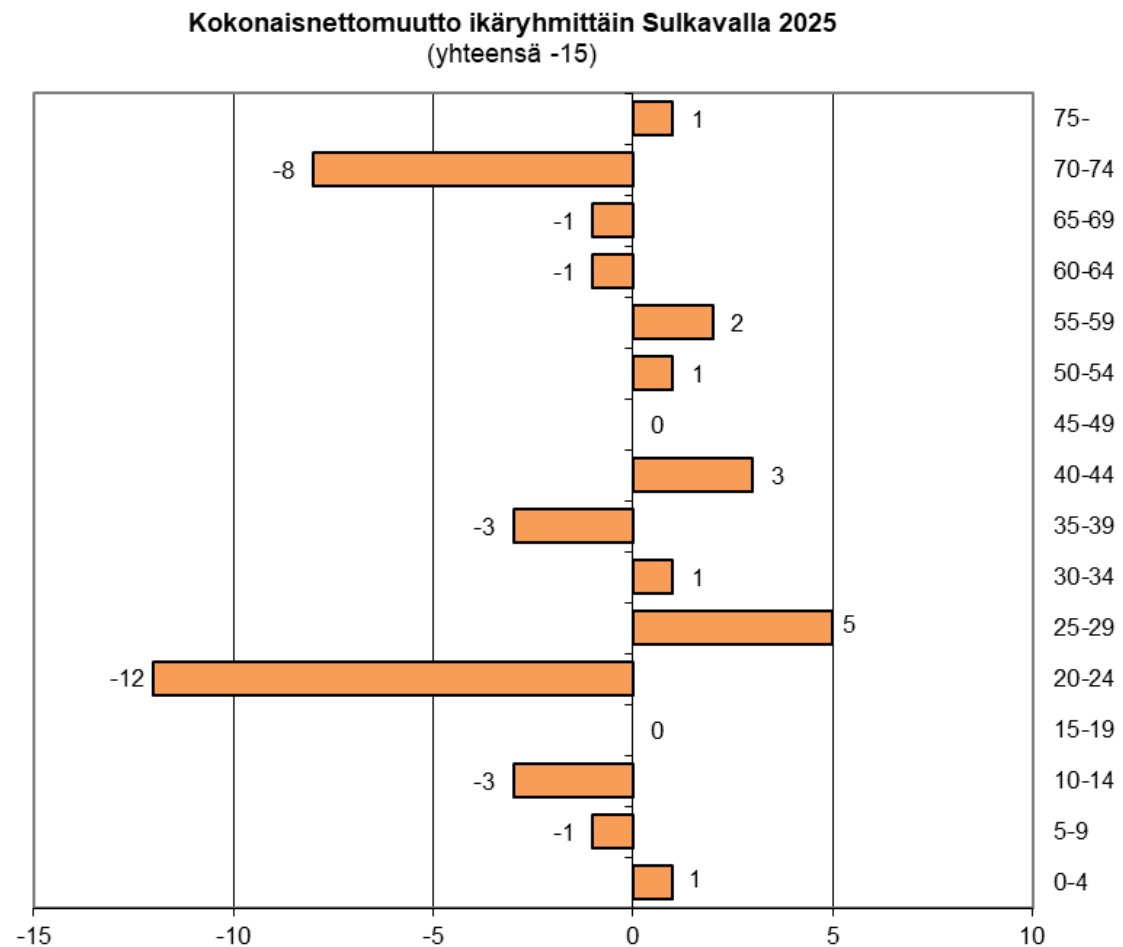
Kokonaisnettomuutto sisältää sekä maan sisäisen muuton että siirtolaisuuden.  
Lähde: Tilastokeskus, Muuttoliike, 1.1.2026 aluejako



**Etelä-Savon  
maakuntaliitto**

päivitetty: 1.6.2026 / jk

# Kokonaisnettomuutto ikäryhmittäin Sulkavalla 2025



Kokonaisnettomuutto sisältää sekä maan sisäisen muuton että siirtolaisuuden.  
Lähde: Tilastokeskus, Muuttoliike , 1.1.2026 aluejako