

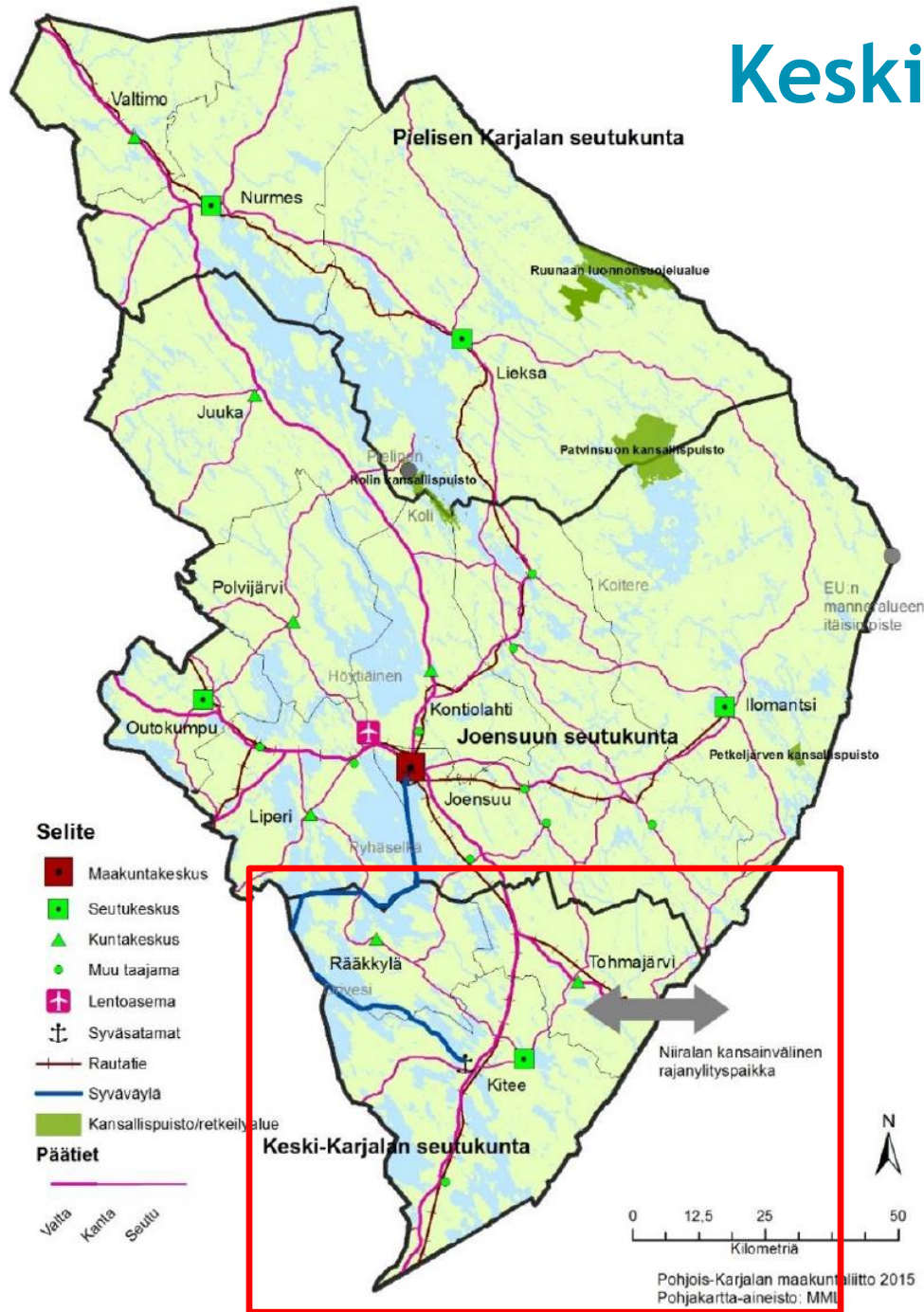


Itä-Suomen liikennejärjestelmäpäivät 4.-5.11.2020

Valtakunnallinen liikennejärjestelmäsuunnitelma
Kommenttipuheenvuoro ihmisten arjen liikkumisen näkökulmasta
Kari Siponen, Kiteen kaupunki



Keski-Karjalan seutukunta

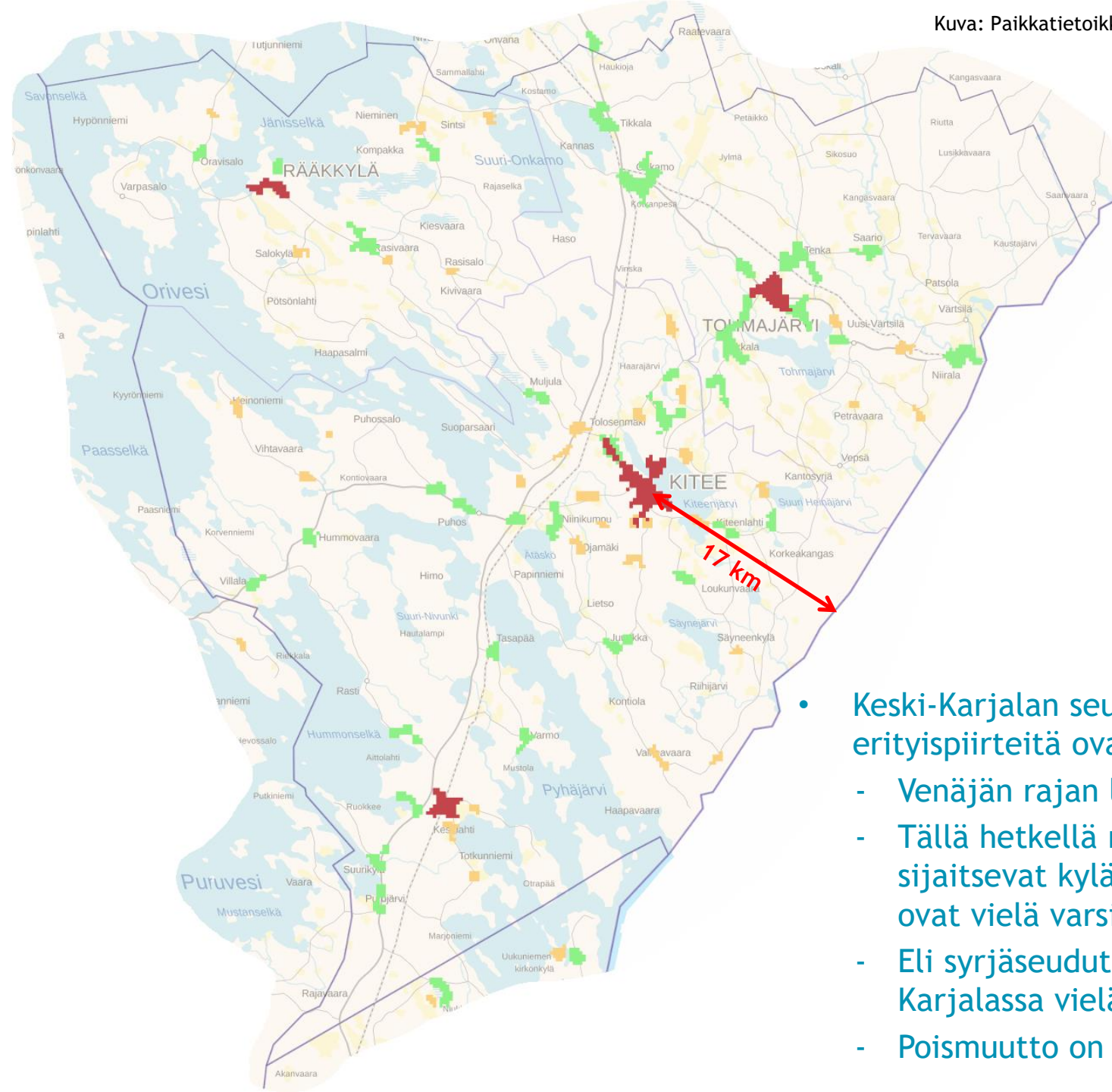


- Rajoittuu Joensuun seutukuntaan ja Venäjään sekä Etelä-Savon ja Etelä-Karjalan maakuntiin
- Kolme kuntaa: Kitee, Tohmajärvi, Rääkkylä
- Kiteellä seutukeskuksen/ -kaupungin status
- Kuntaliitokset:
 - Tohmajärvi-Värtsilä (2005)
 - Kitee-Kesälahti (2013)
- Kaikki kunnat maaseutumaisia/maaseutua
- Alueen asukasluku noin 16 500, muuttotappioaluetta
- Pinta-ala reilut 3 300 km²

Kuva 2. Pohjois-Karjalan maakunta (2019 kuntarajoilla)

Keski-Karjalan liikenteelliset ominaispiirteet

- Lähtökohdat ihmisten arjen liikkumiselle ovat periaatteessa hyvät, koska Keski-Karjalan liikenneyhteydet ovat tällä hetkellä monipuoliset:
 1. Seutukunnan läpi kulkevat 6- ja 9-tiet
 2. Seutukunnan läpi kulkee Karjalan rata, jossa henkilöliikennepaikkoina toimivat Kiteen ja Kesälahden rautatieasemat
 3. Erityisesti Kiteen rautatieasema on vilkkaassa käytössä, koska se palvelee myös Tohmajärven ja Rääkkylän kuntien asukkaita keskeisen sijaintinsa takia
 4. Tohmajärven Niiralassa sijaitsee kansainvälinen rautatie- ja maantieliikenteen rajanylityspaikka
 5. Kiteen Puhoksessa sijaitsee Saimaan syväväylän satama
 6. Kiteen AIMO-alueella sijaitsee harrasteilmailuun soveltuva lentokenttä (kiitoradan pituus 1 500 m)
- Ongelmana on, että julkista liikennettä on varsin vähän ja yhteyksien määrän kasvattaminen on vaikeaa pienen käyttäjämäärän ja harvan asutuksen takia



- Keski-Karjalan seutukunnan erityispiirteitä ovat mm.:
- Venäjän rajan läheisyys
- Tällä hetkellä rajan tuntumassa sijaitsevat kylät etenkin Kiteellä ovat vielä varsin hyvin asutettuja
- Eli syrjäseudut eivät ole Keski-Karjalassa vielä täysin tyhjentyneet
- Poismutto on kuitenkin voimakasta

VLJS:n laatimisprosessin arviointi

- Valtakunnallisen liikennejärjestelmäsuunnitelman laatimisprosessi on selkeä ja sen etenemistä on helppo seurata
- Suunnitteluun liittyvät aineistot ovat hyvin saatavilla
- Suunnitelmaa on käsitelty riittävästi alueellisissa liikejärjestelmätyöryhmissä
- Valtakunnallinen liikennejärjestelmäsuunnitelma on huomioitu kattavasti parhaillaan valmistelussa olevassa Pohjois-Karjalan liikennejärjestelmäsuunnitelmassa → Eli valtakunnallisen suunnitelman ohjaava vaikutus on ollut todellinen
- Valtakunnallisen liikennejärjestelmäsuunnitelman tavoitteet ja strategiset linjaukset on jalkautettu maakunnallisiksi käytännön toimenpidesuunnitelmiksi järkevällä tavalla
- Maakunnallisen tason suunnittelutyö on ollut tehokasta ja toimivaa → Pohjois-Karjalan maakuntaliitto on tehnyt erittäin hyvää valmistelutyötä

VLJS:n arviointi

Ihmisten arjen liikkumisen näkökulma

- Suunnitelmassa liikennejärjestelmälle asetetut tavoitteet (saavutettavuus, kestävyys, tehokkuus) ovat monipuolisia ja ne voidaan järkevästi toteutettuina saavuttaa myös maaseutumaisessa toimintaympäristössä ainakin tyydyttävällä tasolla
- Perusväylänpidon rahoitustason ja yksityistieavustusten määrärahatason nostot ovat erittäin tärkeitä toimenpiteitä ja toivottavasti tasojen pysyvistä nostosta pidetään kiinni, jolloin sujuva arjen liikkuminen on mahdollista myös syrjäseuduilla
- Kestävää liikennettä edistävät toimet ovat tervetulleita, kunhan ne toteutetaan paikalliset olosuhteet huomioiden ja järkevällä kustannustasolla
- Kuntien kyky investoida liikennejärjestelmään suunnitelman tavoitteiden edellyttämällä tavalla tulee olemaan haastavaa → Valtion kehittämismäärärahoja ja -hankkeita tarvitaan, jotta alueellinen kehitys saadaan pidettyä käynnissä halutulla tavalla

VLJS:n arviointi

Ihmisten arjen liikkumisen näkökulma

- Panostukset rataverkon kehittämiseen (=Karjalan radan kehittäminen) ovat kokonaisuutena hyvä asia
- Karjalan radan kehittämisen pahimpana uhkakuvana on mahdollinen Keski-Karjalan seutukunnan henkilöliikennepaikkojen (Kitee ja Kesälahti) menettäminen tai junavuorojen karsiminen rataosuuden nopeuden noston myötä
- Kävelyn ja pyöräilyn katuverkon infraparannusten lisätuki on tärkeää kunnille
- Samaan aikaan tulee huolehtia myös valtion verkon infraparannusten riittävästä tukitasosta, jotta kävely- ja pyöräilyverkoston kehittämistä voidaan tehdä alueellisesti yhtenäisesti ja isompina kokonaisuuksina

VLJS:n vaikutus

Mitä Kiteellä ja Keski-Karjalassa on jo tehty?

1. Joukkoliikenteen ja matkaketjujen kehittäminen

- Henkilökuljetusten yhdistely työn alla
- Aikataulu- ja reittitiedot (Pohjois-Karjalan joukkoliikennepalvelu, POJO)
- Kimppakyytiapplikaation kokeilu Keski-Karjalassa (peruuntui koronan takia)

2. Liityntäpysäköinnin kehittäminen

- Kiteen rautatieaseman uudistaminen 2018-2019 yhteistyössä Väyläviraston kanssa
- Uudistaminen jatkuu Kiteen kaupungin omilla toimenpiteillä vuonna 2021

3. Yksityisteiden kunnosta huolehtiminen

- Kiteen kaupungin myöntämiä yksityistieavustuksia on lisätty vuosittain
- Avustuksen haku- ja myöntämisperusteita on helpotettu
- Tie kuntien opastusta ja neuvontaa on lisätty
- Tie kuntia kannustetaan aktiivisesti aloittamaan kunnostushankkeita

VLJS:n vaikutus

Mitä Kiteellä ja Keski-Karjalassa on jo tehty?

4. Koululaisten saattoliikenteen minimointi Keski-Karjalan alueella (2020-2021)

- Lisätään kävelyn ja pyöräilyn osuutta koulumatkaliikenteessä
- Minimoidaan kouluille tapahtuva saattoliikenne Kiteen, Tohmajärven ja Rääkkylän peruskouluissa
- Pyritään saamaan aikaan pysyvä muutos kohderyhmien asenteisiin ja liikkumistottumuksiin
- Muutetaan Keski-Karjalan alueen nykyisiä liikkumisrutiineja ja edistetään viisaita liikkumistapavalintoja
- Luodaan uudenlaisia yhteistyö- ja toimintamalleja

5. Kiteen kaupungin kävelyn ja pyöräilyn edistämistoimenpiteet

- Vuosittain on rakennettu uusia kevyen liikenteen väyliä omaan katuverkkoon
- Parhaillaan on käynnissä Kiteenjärven esteettömän rantaraitin rakentaminen (kosteikko 2019-2020, jatkuu vuonna 2021)
- Puhoksentien kevyen liikenteen väylän toteutusmahdollisuuksia selvitetään yhteistyössä ELY-keskuksen kanssa
- Rantaparkin rakentaminen vuonna 2021 (Autot pois tie- ja katuverkosta)

VLJS:n vaikutus

Tulevia toimenpiteitä ja suunnitelmia

- Ajoneuvojen suuritehoisten pikalatauspisteiden (CCS, 50 kW) rakentaminen Kiteelle ja Kesälahdelle (2020-2021)
- Sähköpyörien hankkiminen Kiteen kaupungin käyttöön (2020)
- Sähköauton hankkiminen Kiteen kaupungin käyttöön
- Biokaasun tankkauspisteen Kiteelle saamisen edistäminen
- Säännöllinen, ainakin matkailukautena toimiva joukkoliikenneyhteys Kiteen kaupungin ja Kiteen rautatieaseman välille (etäisyys 7 km)
- Kävelyn, pyöräilyn ja esteettömyyden huomioiminen Kiteen kaupunkikeskustan kehittämishankkeessa sekä keskustan osayleiskaavassa (2020-2023)



Kiitos!