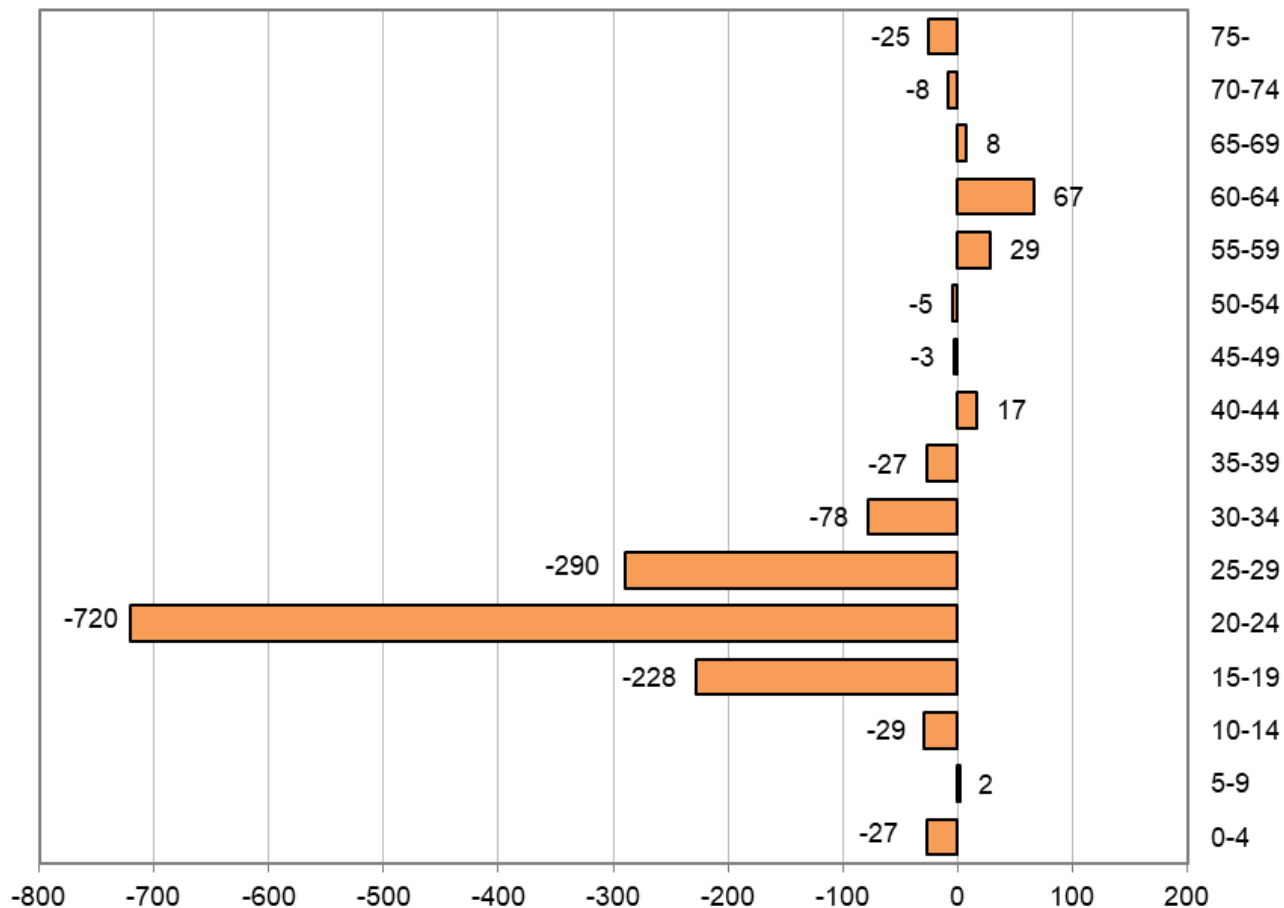


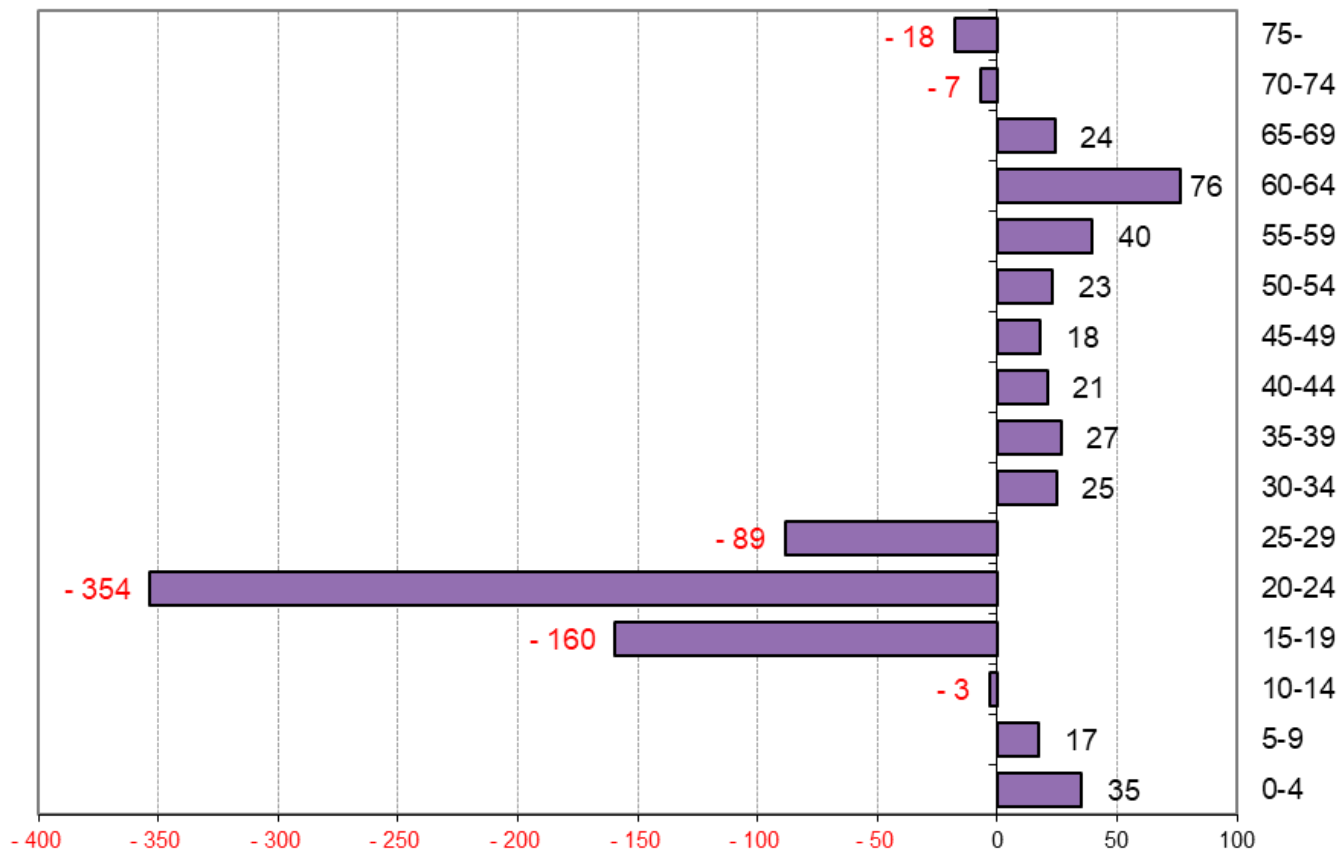
# Kokonaisnettomuutto ikäryhmittäin Etelä-Savossa 2018, 1.1.2019 aluejako

(Etelä-Savo yhteensä -1317)



# Kokonaisnettomuutto ikäryhmittäin Etelä-Savossa 2009 - 2018, keskimäärin/v. 1.1.2019 aluejako

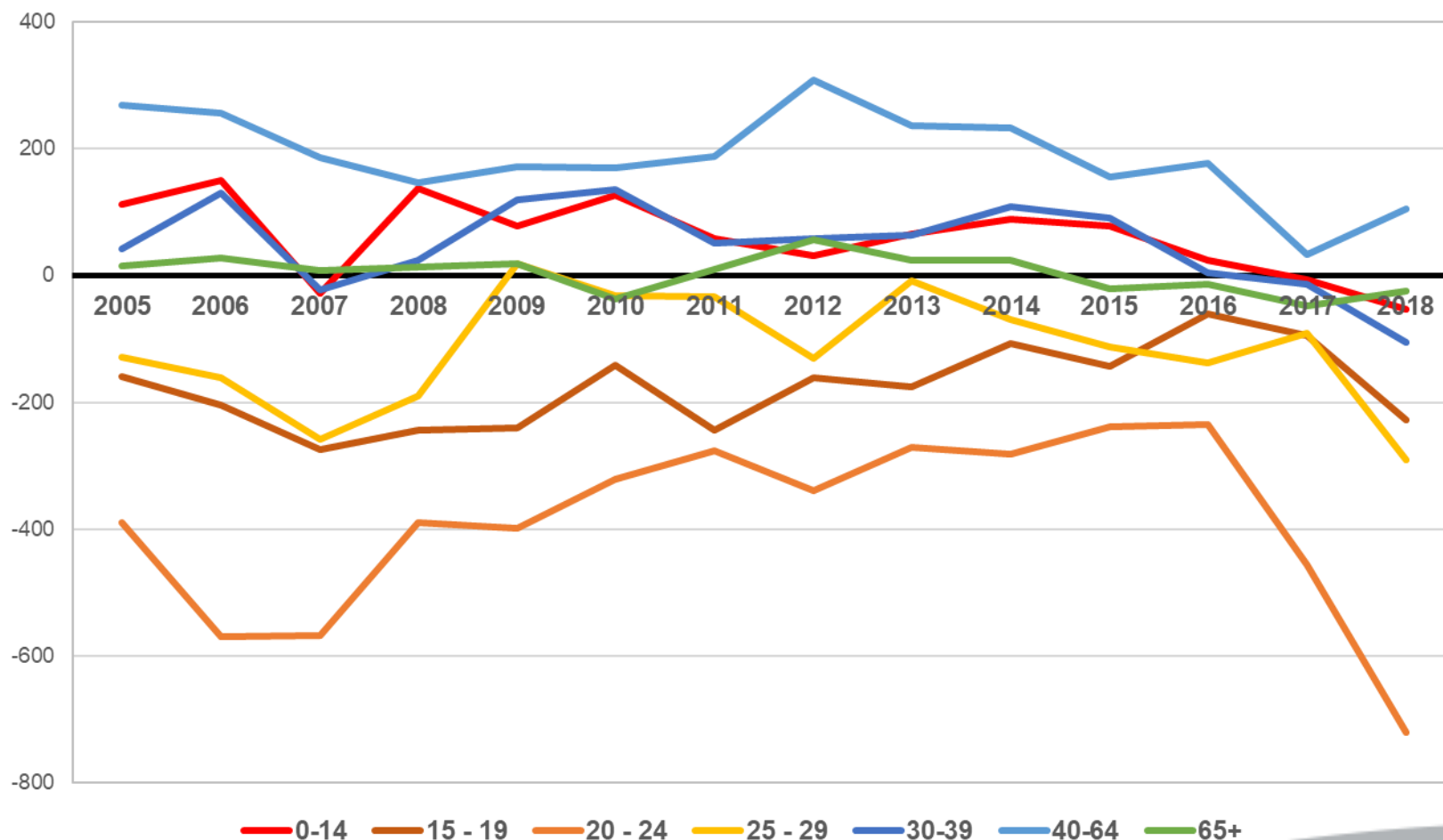
(kaikki ikäluokat yhteensä -324)



# Kokonaisnettomuutto ikäryhmittäin Etelä-Savossa 2009 - 2018, 1.1.2019 aluejako

	2009	2010	2011	2012	2013	2014	2015	2016	2017	2018	2009-2018 yhteensä	keski- määrin/v.
0-4	51	110	43	30	48	33	19	34	11	-27	352	35
5-9	34	41	6	23	23	27	20	9	-12	2	173	17
10-14	-7	-24	9	-21	-6	29	40	-18	-5	-29	-32	-3
15-19	-240	-141	-244	-161	-175	-108	-144	-60	-95	-228	-1 596	-160
20-24	-398	-322	-276	-340	-270	-282	-238	-234	-456	-720	-3 536	-354
25-29	18	-32	-34	-130	-8	-70	-112	-138	-91	-290	-887	-89
30-34	59	90	30	16	23	65	30	-22	33	-78	246	25
35-39	60	46	22	42	40	44	61	26	-47	-27	267	27
40-44	12	29	27	29	29	54	26	28	-41	17	210	21
45-49	22	4	19	33	36	47	-9	33	-2	-3	180	18
50-54	35	-11	14	71	71	19	30	31	-24	-5	231	23
55-59	26	40	80	47	30	44	33	41	26	29	396	40
60-64	77	108	48	129	70	69	75	44	75	67	762	76
65-69	33	4	29	38	25	43	21	28	11	8	240	24
70-74	-10	-23	-2	22	-1	8	-22	-15	-19	-8	-70	-7
75-	-5	-18	-17	-3	0	-26	-20	-27	-39	-25	-180	-18
yht.	-233	-99	-246	-175	-65	-4	-190	-240	-675	-1 317	-3 244	-324

# Kokonaisnettomuutto ikäryhmittäin (7 ikäryhmää) Etelä-Savossa 2005 - 2018



# Kokonaisnettomuutto ikäryhmittäin (7 ikäryhmää) Etelä-Savossa 2005 - 2018, 1.1.2019 aluejako

	0-14	15 - 19	20 - 24	25 - 29	30-39	40-64	65+	YHT.
2005	113	-160	-390	-128	42	269	15	-239
2006	150	-205	-570	-162	130	256	28	-373
2007	-28	-275	-568	-258	-22	186	8	-957
2008	137	-243	-389	-189	24	146	14	-500
2009	78	-240	-398	18	119	172	18	-233
2010	127	-141	-322	-32	136	170	-37	-99
2011	58	-244	-276	-34	52	188	10	-246
2012	32	-161	-340	-130	58	309	57	-175
2013	65	-175	-270	-8	63	236	24	-65
2014	89	-108	-282	-70	109	233	25	-4
2015	79	-144	-238	-112	91	155	-21	-190
2016	25	-60	-234	-138	4	177	-14	-240
2017	-6	-95	-456	-91	-14	34	-47	-675
2018	-54	-228	-720	-290	-105	105	-25	-1317

# Kokonaisnettomuutto ikäryhmittäin ja kunnittain Etelä-Savossa 2018, 1.1.2019 aluejako

2018	Kokonaisnettomuutto																
	yhteensä	0-4	5-9	10-14	15-19	20-24	25-29	30-34	35-39	40-44	45-49	50-54	55-59	60-64	65-69	70-74	75-
<b>Etelä-Savon maakunta</b>	<b>-1 317</b>	<b>-27</b>	<b>2</b>	<b>-29</b>	<b>-228</b>	<b>-720</b>	<b>-290</b>	<b>-78</b>	<b>-27</b>	<b>17</b>	<b>-3</b>	<b>-5</b>	<b>29</b>	<b>67</b>	<b>8</b>	<b>-8</b>	<b>-25</b>
Enonkoski	5	0	1	3	-4	3	-2	-5	7	4	2	-1	-3	1	0	-1	0
Heinävesi	-53	-6	-6	0	-18	-6	-6	2	-8	-11	0	4	6	3	-5	0	-2
Hirvensalmi	-49	-3	-2	-4	-20	-11	-11	-1	-4	3	2	-4	3	4	0	1	-2
Joroinen	-76	-2	7	0	-39	-19	1	-8	-2	0	-7	-1	-1	-1	-5	1	0
Juva	-49	5	1	-2	-27	-27	3	6	7	2	-6	-4	-4	5	-1	-2	-5
Kangasniemi	-12	-2	2	3	-11	-16	4	-2	0	12	5	2	2	6	-11	-8	2
Mikkeli	-184	-8	11	-5	28	-120	-87	0	2	-6	-19	8	-5	20	13	-3	-13
Mäntyharju	-49	1	1	-1	-29	-33	-14	6	1	1	-9	4	9	4	3	-3	10
Pertunmaa	3	1	-3	-5	-4	3	1	-3	12	-3	6	-2	-4	0	4	1	-1
Pieksämäki	-95	0	-7	-4	-28	-66	-27	-8	-14	17	11	13	15	4	1	2	-4
Puumala	25	7	6	-1	-8	0	-1	0	-2	2	7	5	4	5	1	0	0
Rantasalmi	9	0	5	4	-25	-1	-5	6	3	7	5	2	-1	2	1	4	2
Savonlinna	-762	-17	-12	-16	-32	-416	-142	-67	-24	-11	4	-32	3	14	4	-4	-14
Sulkava	-30	-3	-2	-1	-11	-11	-4	-4	-5	0	-4	1	5	0	3	4	2
Mikkelin seutukunta	-266	-4	15	-13	-44	-177	-108	0	9	9	-8	13	9	39	10	-12	-4
Pieksämäen seutukunta	-220	3	1	-6	-94	-112	-23	-10	-9	19	-2	8	10	8	-5	1	-9
Savonlinnan seutukunta	-831	-26	-14	-10	-90	-431	-159	-68	-27	-11	7	-26	10	20	3	3	-12