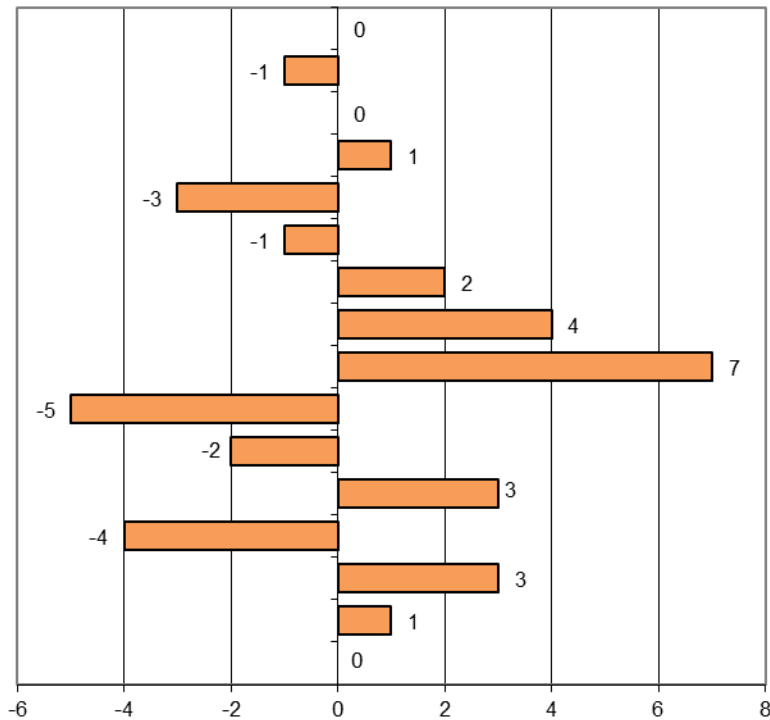


Kokonaisnettomuutto ikäryhmittäin ja kunnittain Etelä-Savossa 2018, 1.1.2019 aluejako

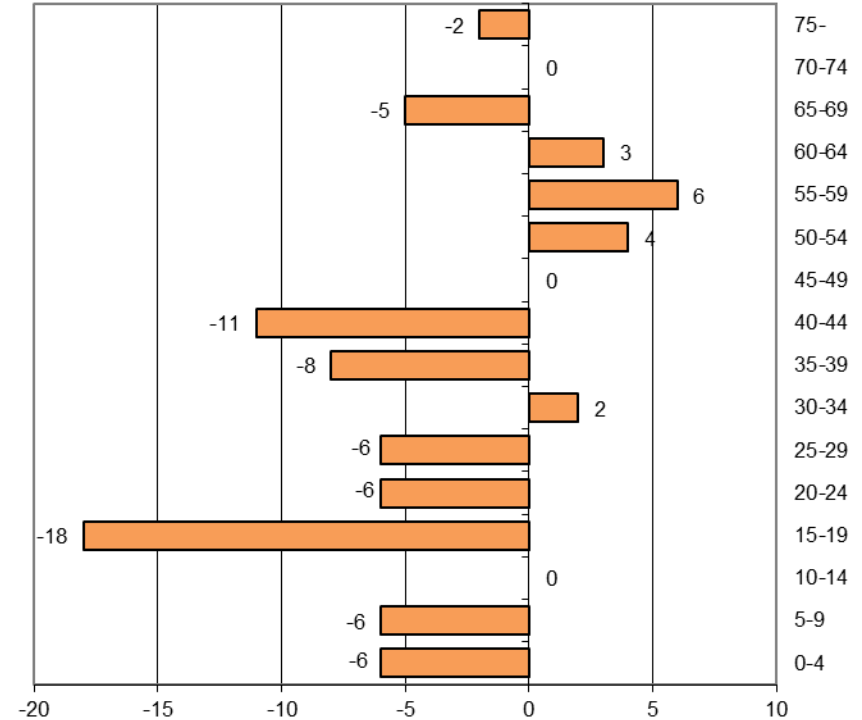
2018	Kokonaisnettomuutto																
	yhteensä	0-4	5-9	10-14	15-19	20-24	25-29	30-34	35-39	40-44	45-49	50-54	55-59	60-64	65-69	70-74	75-
Etelä-Savon maakunta	-1 317	-27	2	-29	-228	-720	-290	-78	-27	17	-3	-5	29	67	8	-8	-25
Enonkoski	5	0	1	3	-4	3	-2	-5	7	4	2	-1	-3	1	0	-1	0
Heinävesi	-53	-6	-6	0	-18	-6	-6	2	-8	-11	0	4	6	3	-5	0	-2
Hirvensalmi	-49	-3	-2	-4	-20	-11	-11	-1	-4	3	2	-4	3	4	0	1	-2
Joroinen	-76	-2	7	0	-39	-19	1	-8	-2	0	-7	-1	-1	-1	-5	1	0
Juva	-49	5	1	-2	-27	-27	3	6	7	2	-6	-4	-4	5	-1	-2	-5
Kangasniemi	-12	-2	2	3	-11	-16	4	-2	0	12	5	2	2	6	-11	-8	2
Mikkeli	-184	-8	11	-5	28	-120	-87	0	2	-6	-19	8	-5	20	13	-3	-13
Mäntyharju	-49	1	1	-1	-29	-33	-14	6	1	1	-9	4	9	4	3	-3	10
Pertunmaa	3	1	-3	-5	-4	3	1	-3	12	-3	6	-2	-4	0	4	1	-1
Pieksämäki	-95	0	-7	-4	-28	-66	-27	-8	-14	17	11	13	15	4	1	2	-4
Puumala	25	7	6	-1	-8	0	-1	0	-2	2	7	5	4	5	1	0	0
Rantasalmi	9	0	5	4	-25	-1	-5	6	3	7	5	2	-1	2	1	4	2
Savonlinna	-762	-17	-12	-16	-32	-416	-142	-67	-24	-11	4	-32	3	14	4	-4	-14
Sulkava	-30	-3	-2	-1	-11	-11	-4	-4	-5	0	-4	1	5	0	3	4	2
Mikkelin seutukunta	-266	-4	15	-13	-44	-177	-108	0	9	9	-8	13	9	39	10	-12	-4
Pieksämäen seutukunta	-220	3	1	-6	-94	-112	-23	-10	-9	19	-2	8	10	8	-5	1	-9
Savonlinnan seutukunta	-831	-26	-14	-10	-90	-431	-159	-68	-27	-11	7	-26	10	20	3	3	-12

Kokonaisnettomuutto ikäryhmittäin ja kunnittain Etelä-Savossa 2018, 1.1.2019 aluejako

Kokonaisnettomuutto ikäryhmittäin Enonkoskella 2018
(yhteensä +5)

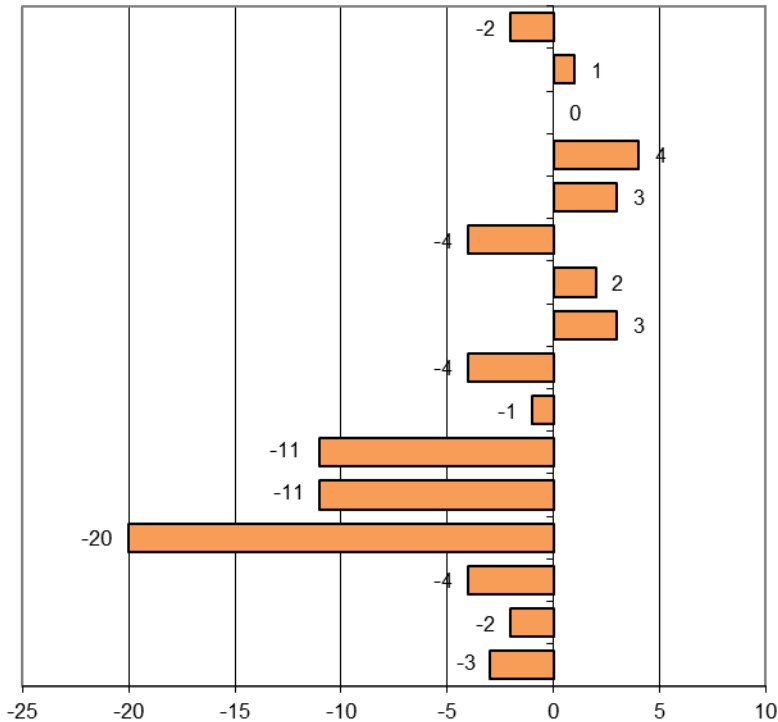


Kokonaisnettomuutto ikäryhmittäin Heinävedellä 2018
(yhteensä -53)

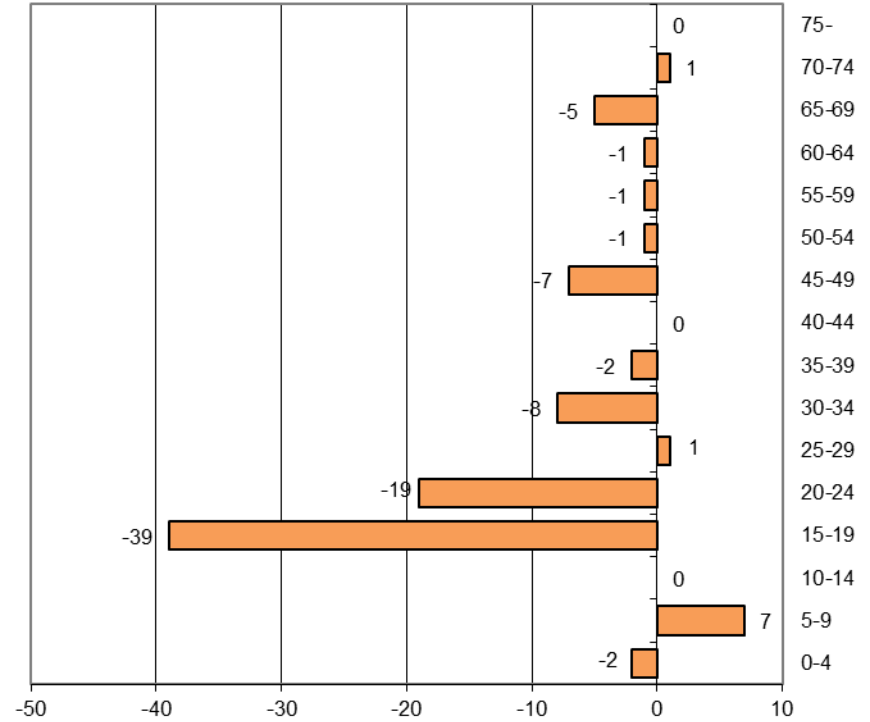


Kokonaisnettomuutto ikäryhmittäin ja kunnittain Etelä-Savossa 2018, 1.1.2019 aluejako

Kokonaisnettomuutto ikäryhmittäin Hirvensalmella 2018
(yhteensä -49)

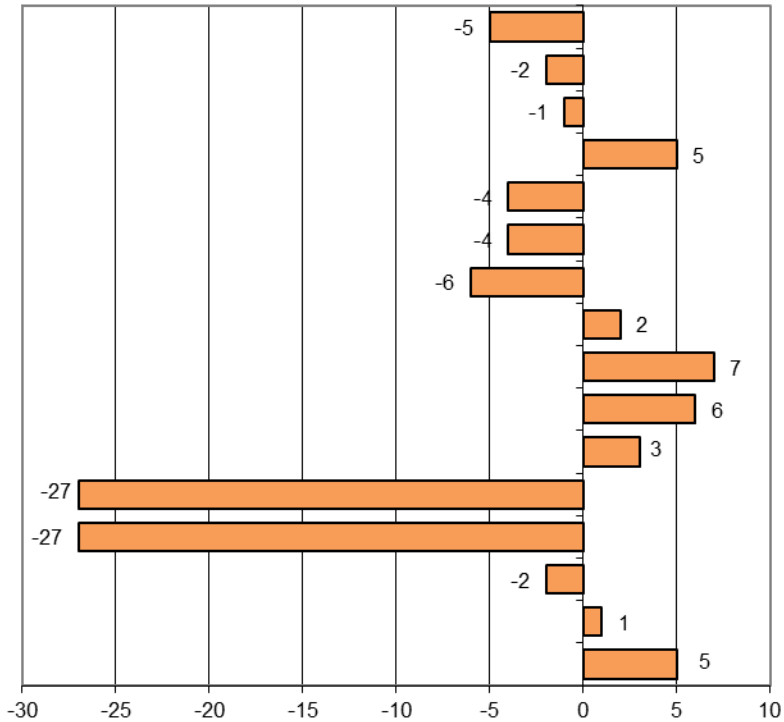


Kokonaisnettomuutto ikäryhmittäin Joroisissa 2018
(yhteensä -76)

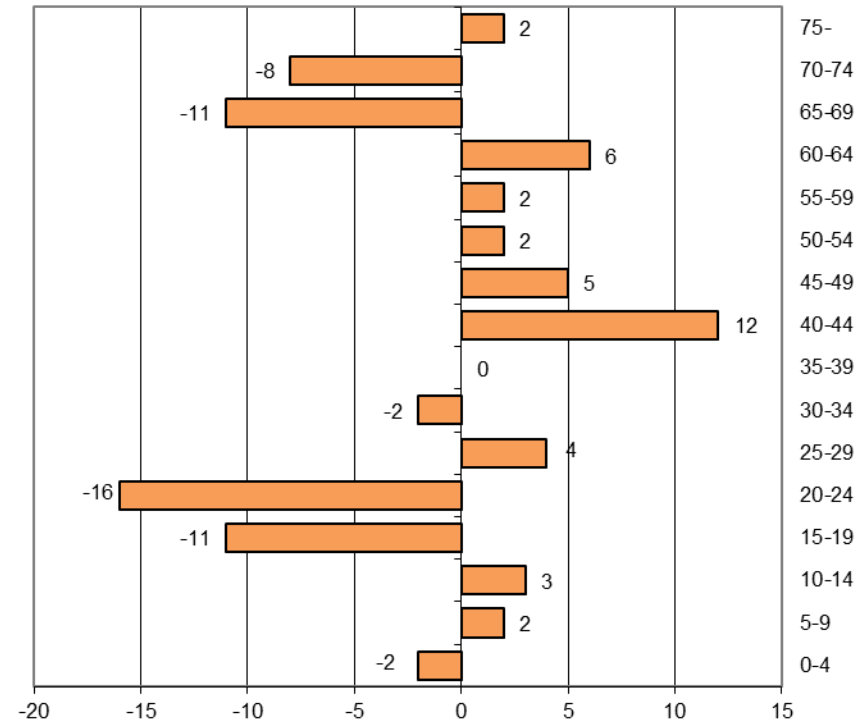


Kokonaisnettomuutto ikäryhmittäin ja kunnittain Etelä-Savossa 2018, 1.1.2019 aluejako

Kokonaisnettomuutto ikäryhmittäin Juvalla 2018
(yhteensä -49)

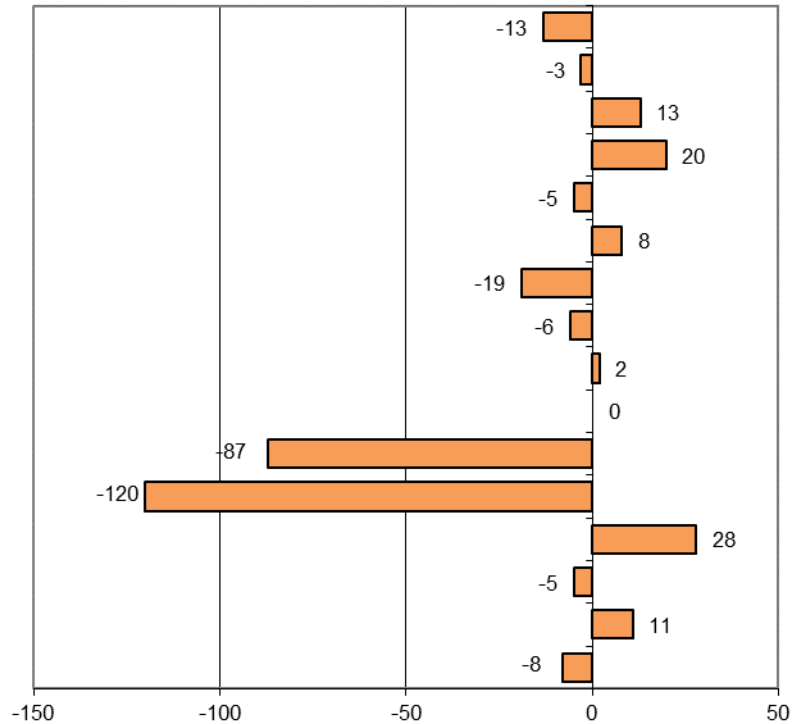


Kokonaisnettomuutto ikäryhmittäin Kangasniemellä 2018
(yhteensä -12)

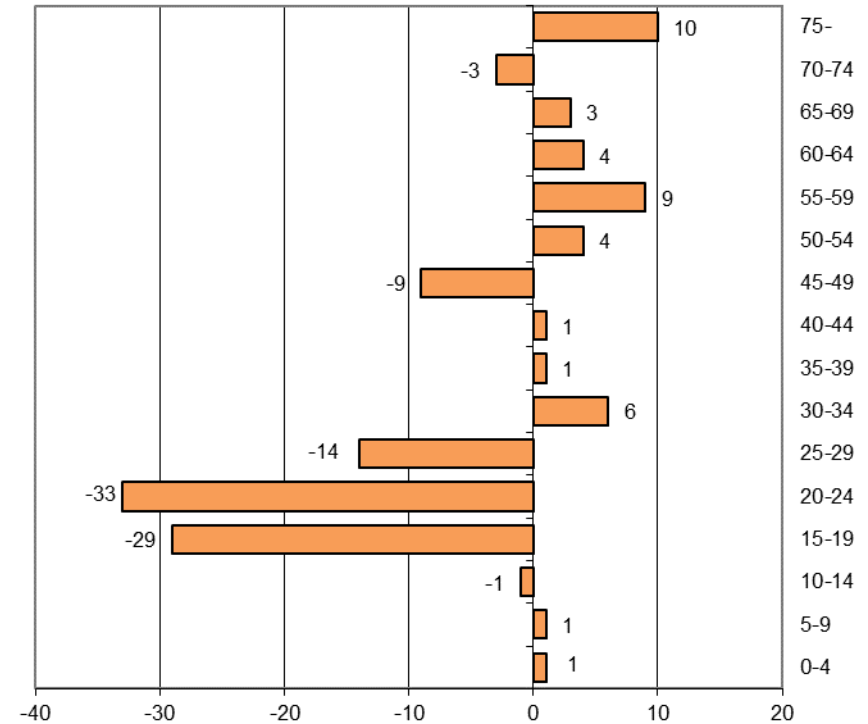


Kokonaisnettomuutto ikäryhmittäin ja kunnittain Etelä-Savossa 2018, 1.1.2019 aluejako

Kokonaisnettomuutto ikäryhmittäin Mikkelissä 2018
(yhteensä -184)

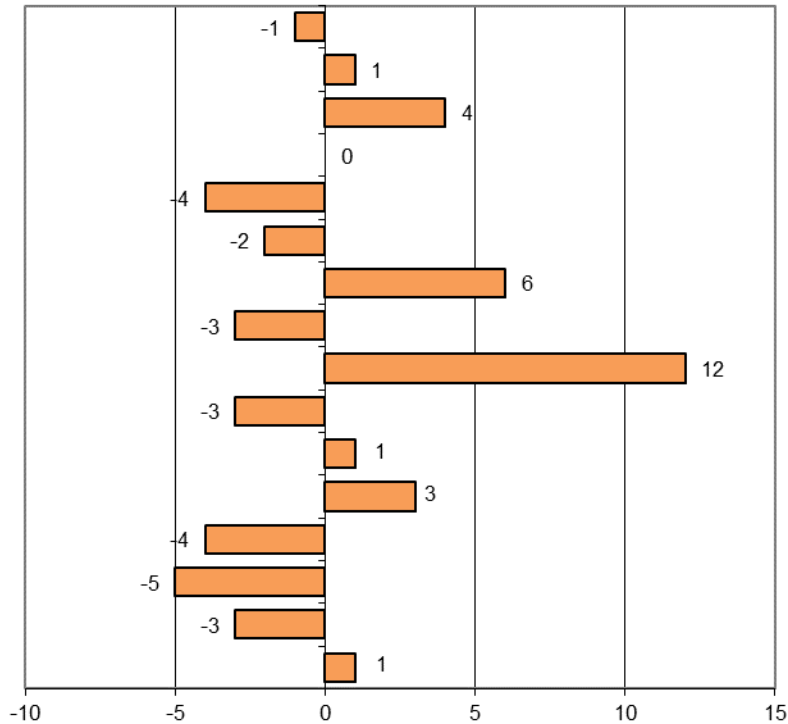


Kokonaisnettomuutto ikäryhmittäin Mäntyharjulla 2018
(yhteensä -49)

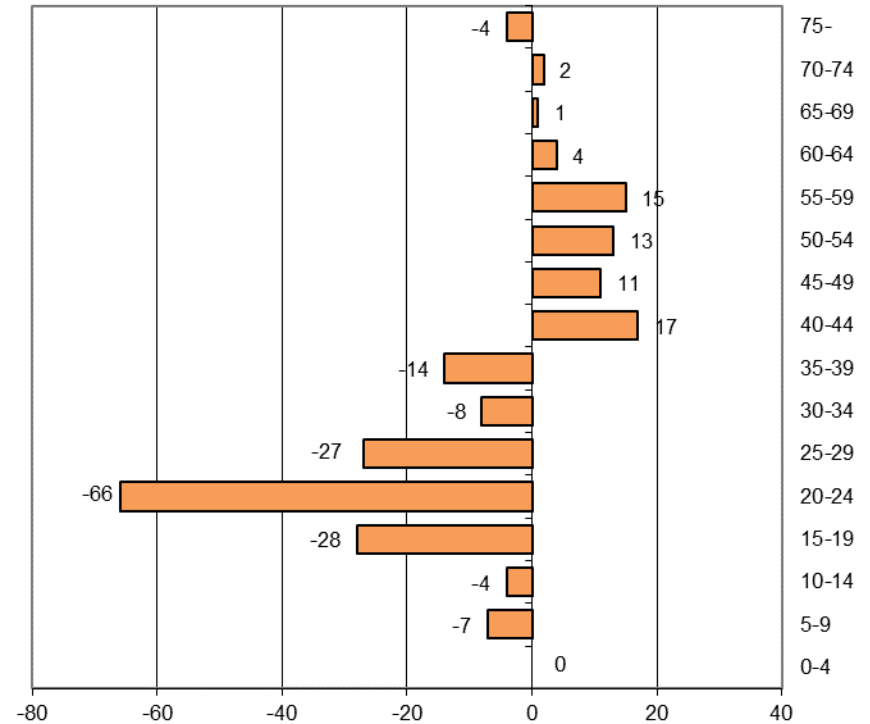


Kokonaisnettomuutto ikäryhmittäin ja kunnittain Etelä-Savossa 2018, 1.1.2019 aluejako

Kokonaisnettomuutto ikäryhmittäin Pertunmaalla 2018
(yhteensä +3)

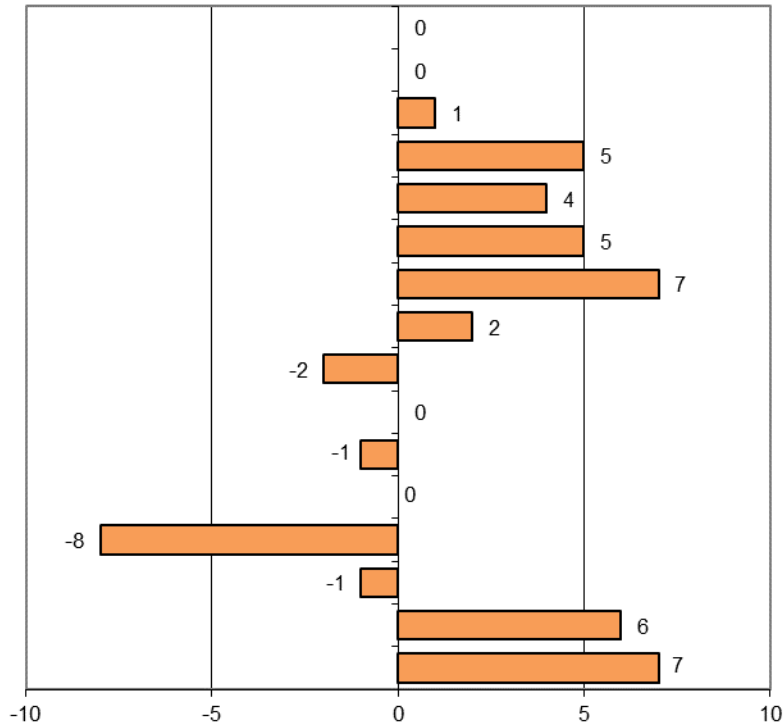


Kokonaisnettomuutto ikäryhmittäin Pieksämäellä 2018
(yhteensä -95)

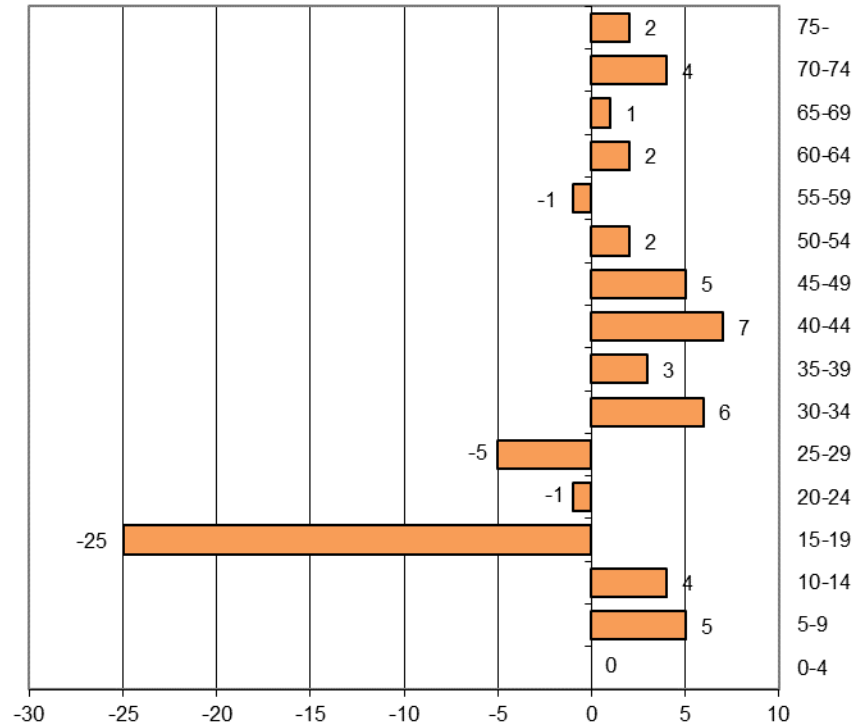


Kokonaisnettomuutto ikäryhmittäin ja kunnittain Etelä-Savossa 2018, 1.1.2019 aluejako

Kokonaisnettomuutto ikäryhmittäin Puumalassa 2018
(yhteensä +25)

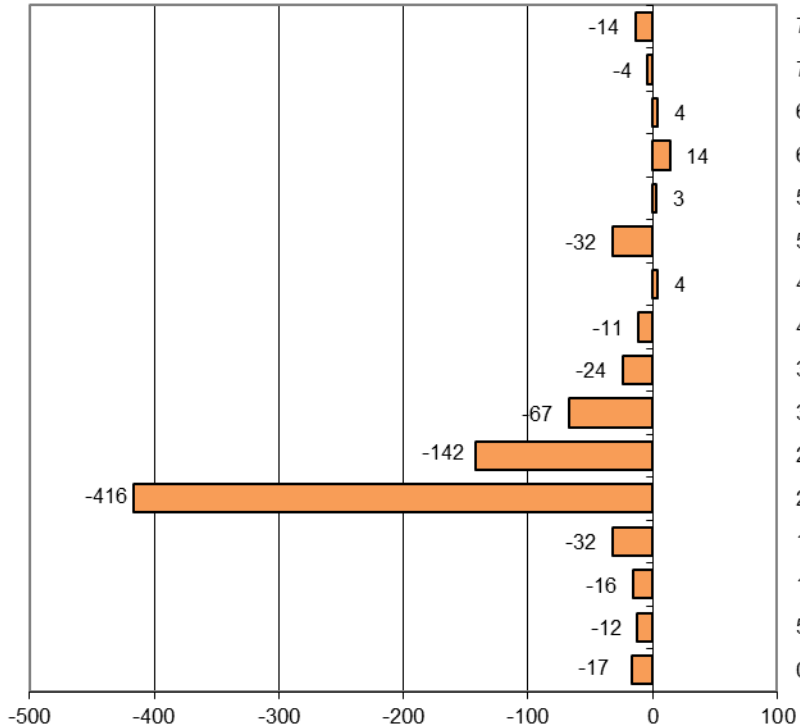


Kokonaisnettomuutto ikäryhmittäin Rantasalmella 2018
(yhteensä +9)



Kokonaisnettomuutto ikäryhmittäin ja kunnittain Etelä-Savossa 2018, 1.1.2019 aluejako

Kokonaisnettomuutto ikäryhmittäin Savonlinnassa 2018
(yhteensä -762)



Kokonaisnettomuutto ikäryhmittäin Sulkavalla 2018
(yhteensä -30)

