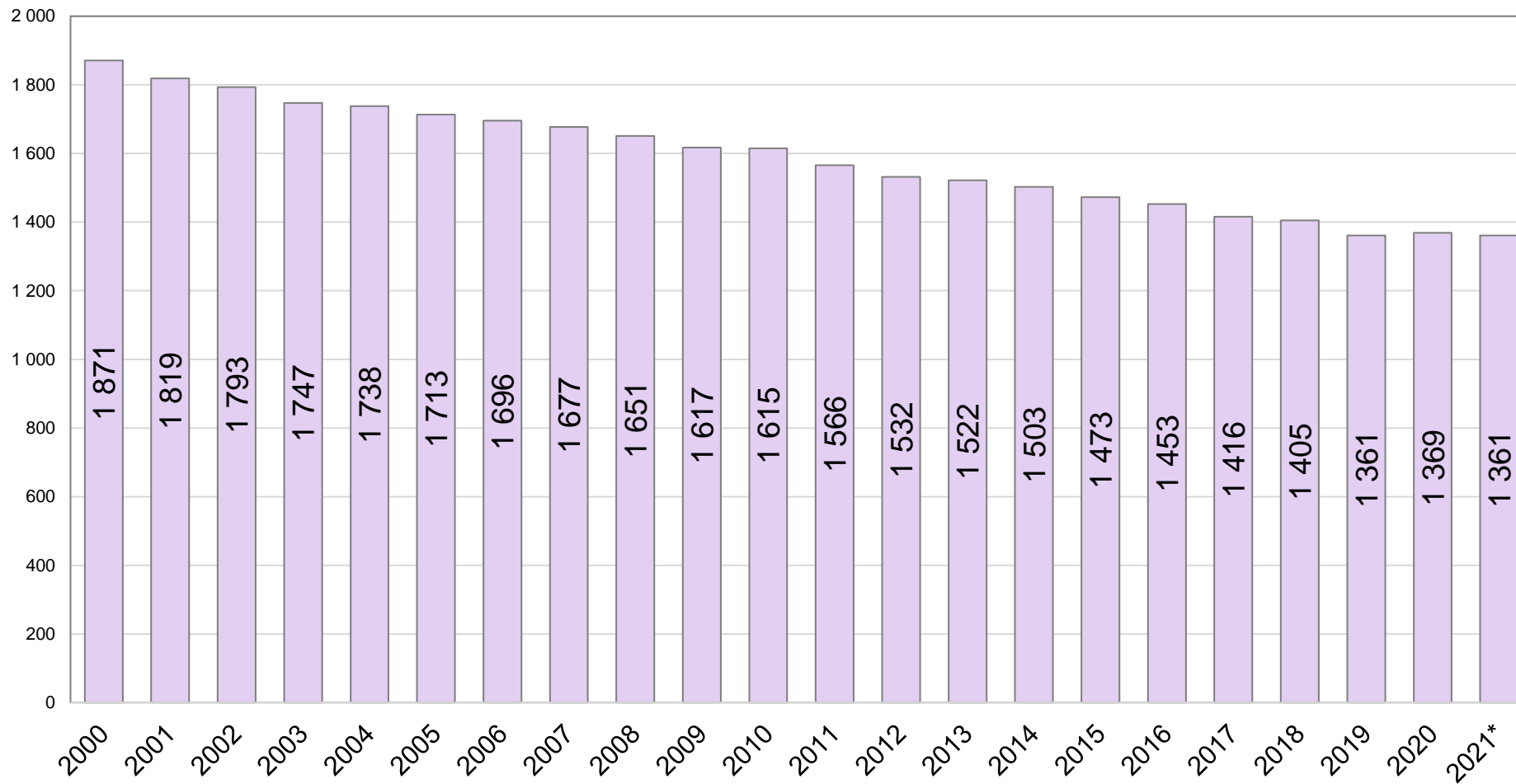
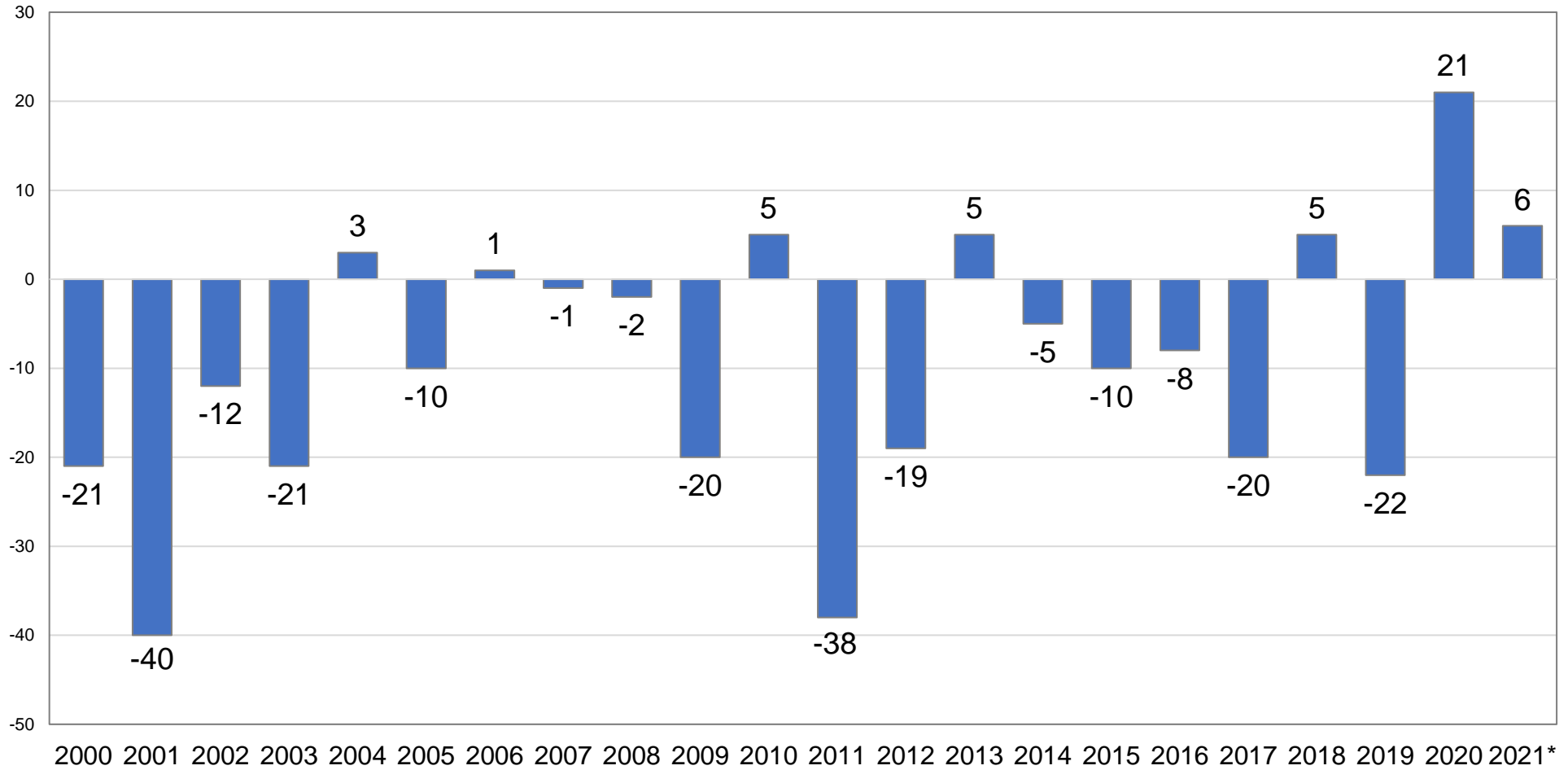


## Enonkosken väkiluku 2000 - 2021\*



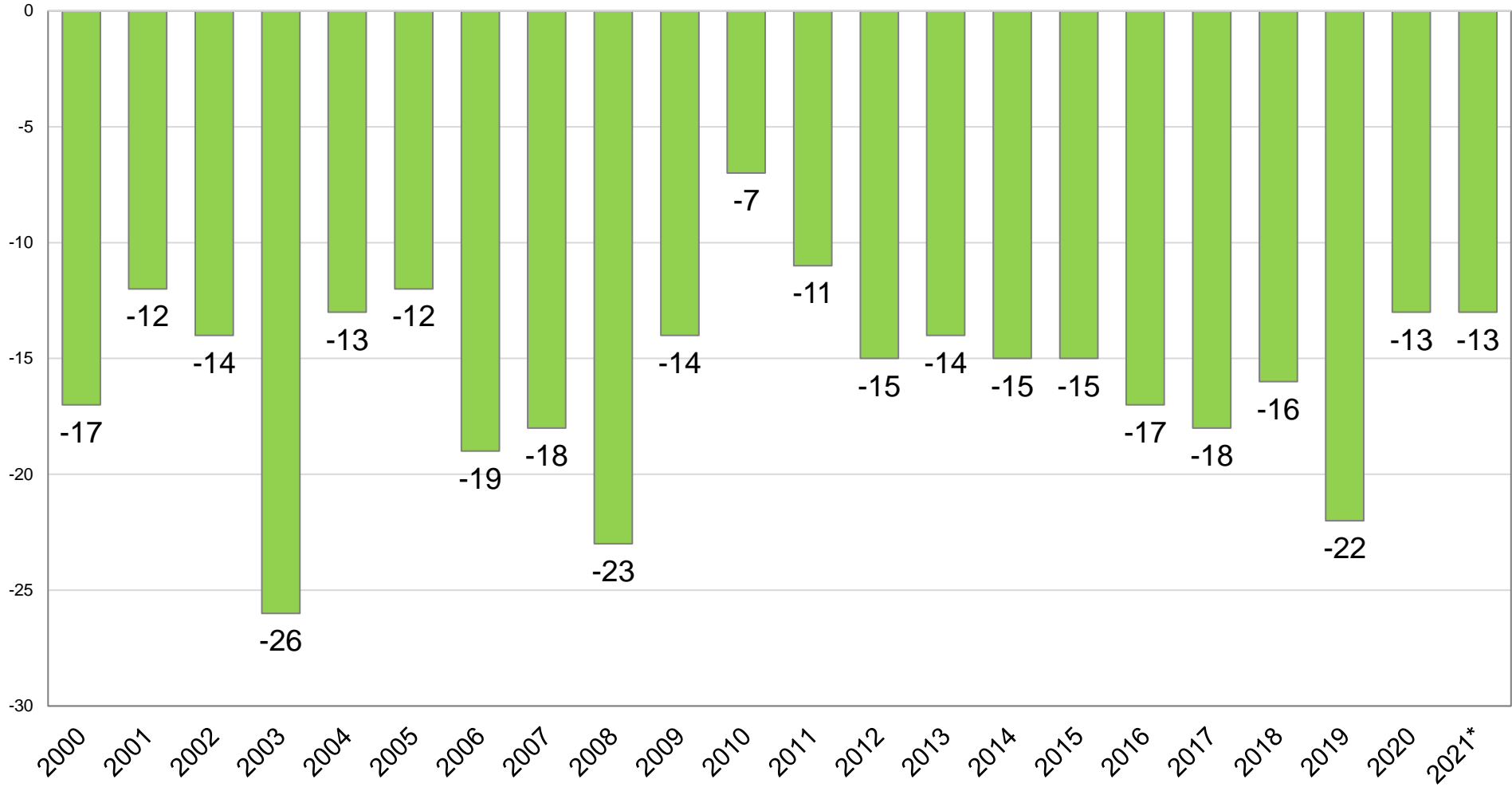
Lähde: ETELÄ-SAVON MAAKUNTALIITTO / Tilastokeskus, Statfin

## Kokonaisnettomuutto Enonkoskella 2000 - 2021\*, henkilöä



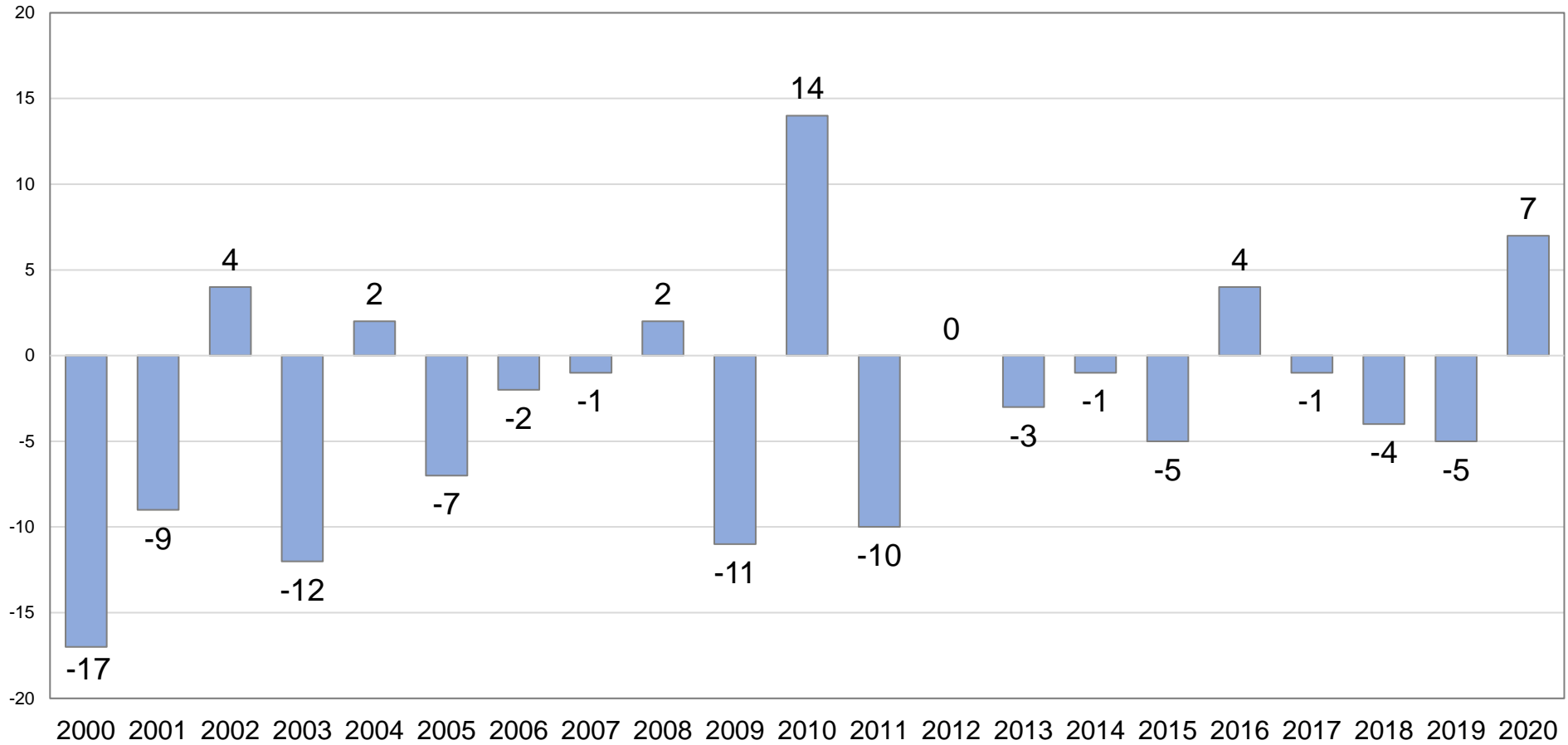
Lähde: ETELÄ-SAVON MAAKUNTALIITTO / Tilastokeskus, Staffin

## Luonnollinen väestönmuutos Enonkoskella 2000 - 2021\*, henkilöä



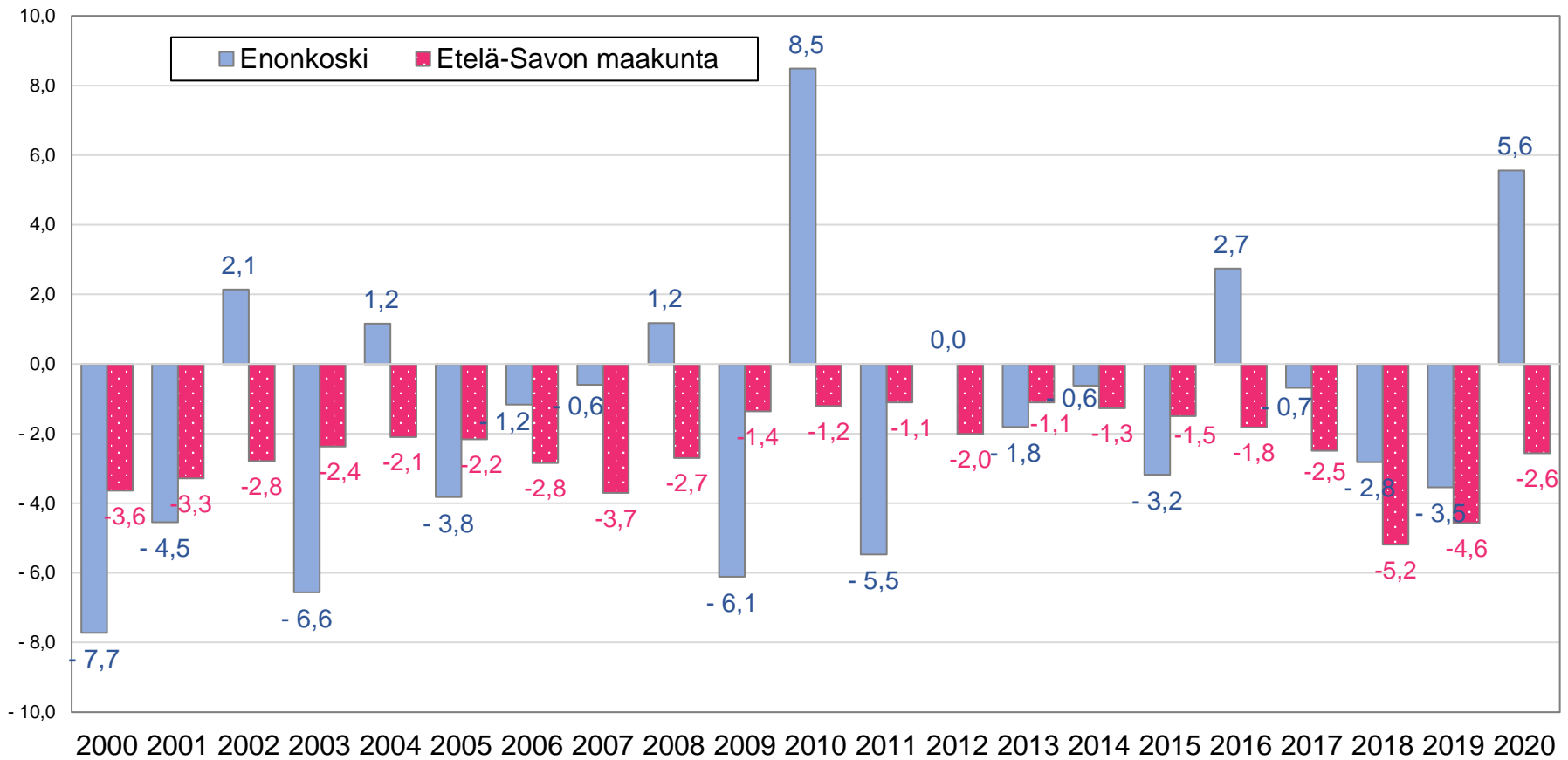
Lähde: ETELÄ-SAVON MAAKUNTALIITTO / Tilastokeskus, Staffin

## Nuorten 20-34-v. kokonaisnettomuutto Enonkoskella 2000 - 2020, henkilöä



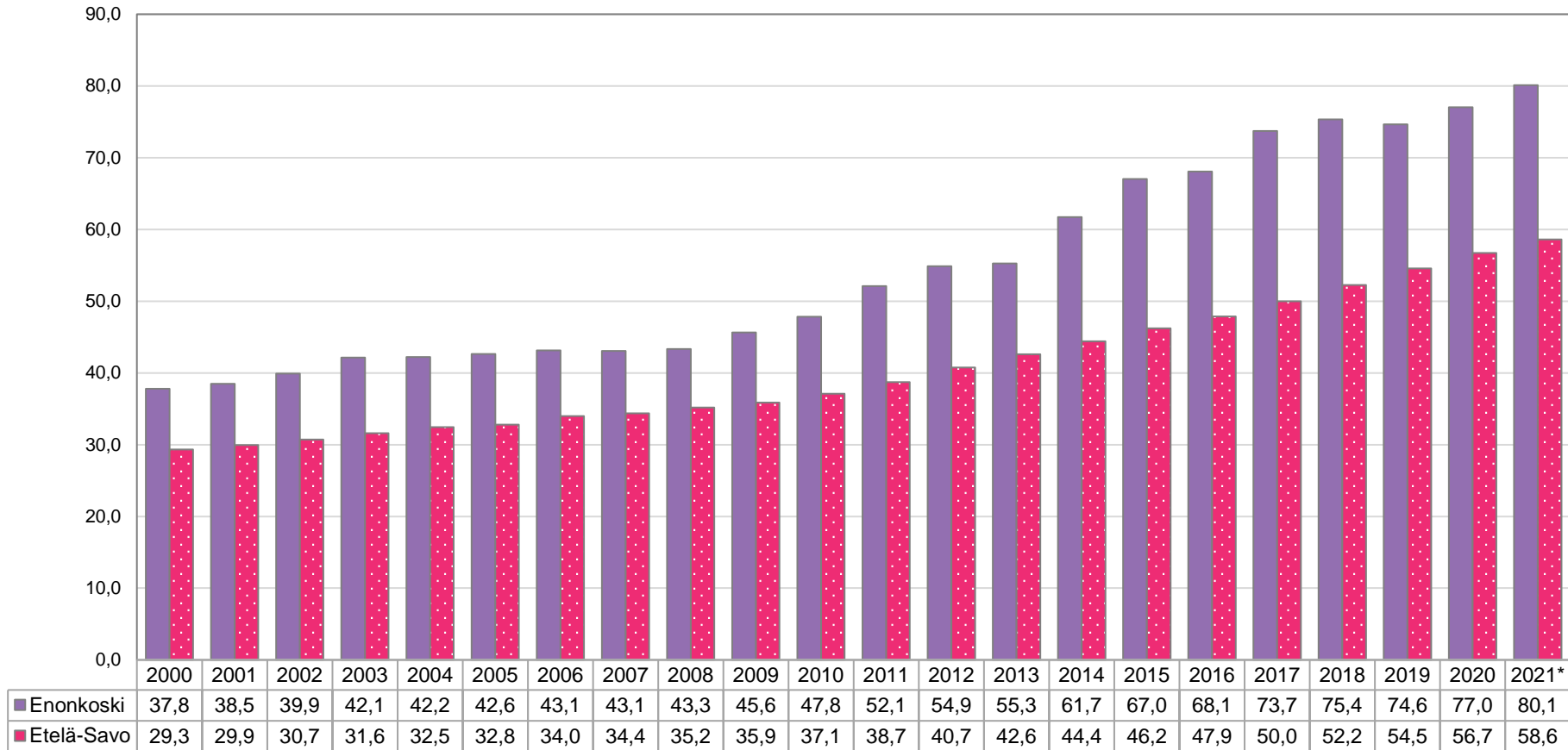
Lähde: ETELÄ-SAVON MAAKUNTALIITTO / Tilastokeskus, Staffin

## Nuorten 20-34-v. kokonaisnettomuutto Enonkoskella 2000 - 2020, % ikäryhmästä



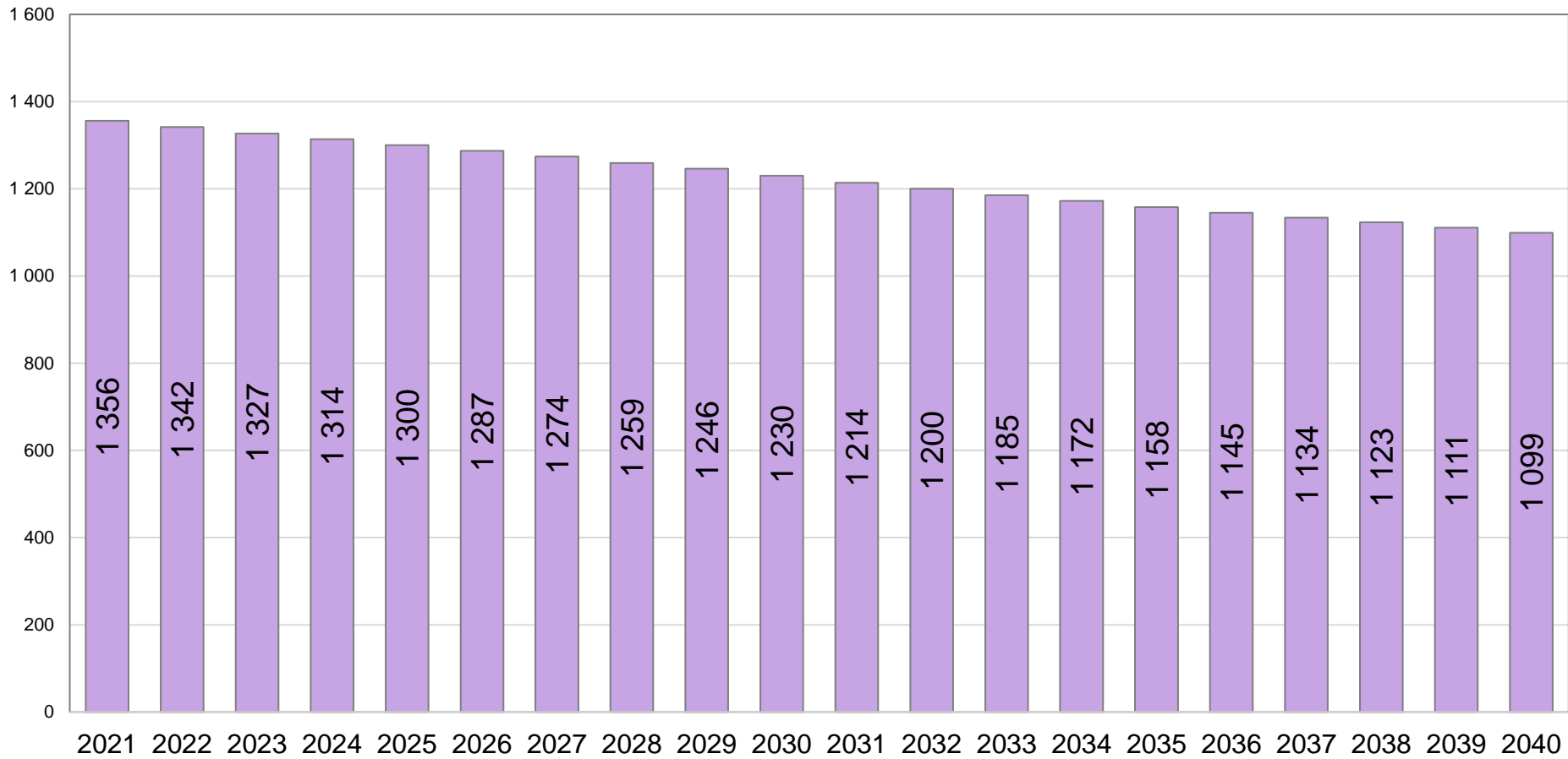
Lähde: ETELÄ-SAVON MAAKUNTALIITTO / Tilastokeskus, Staffin

## Vanhushuoltosuhte (yli 65-v/15-64-v) Enonkoskella 2000 - 2021\*, %



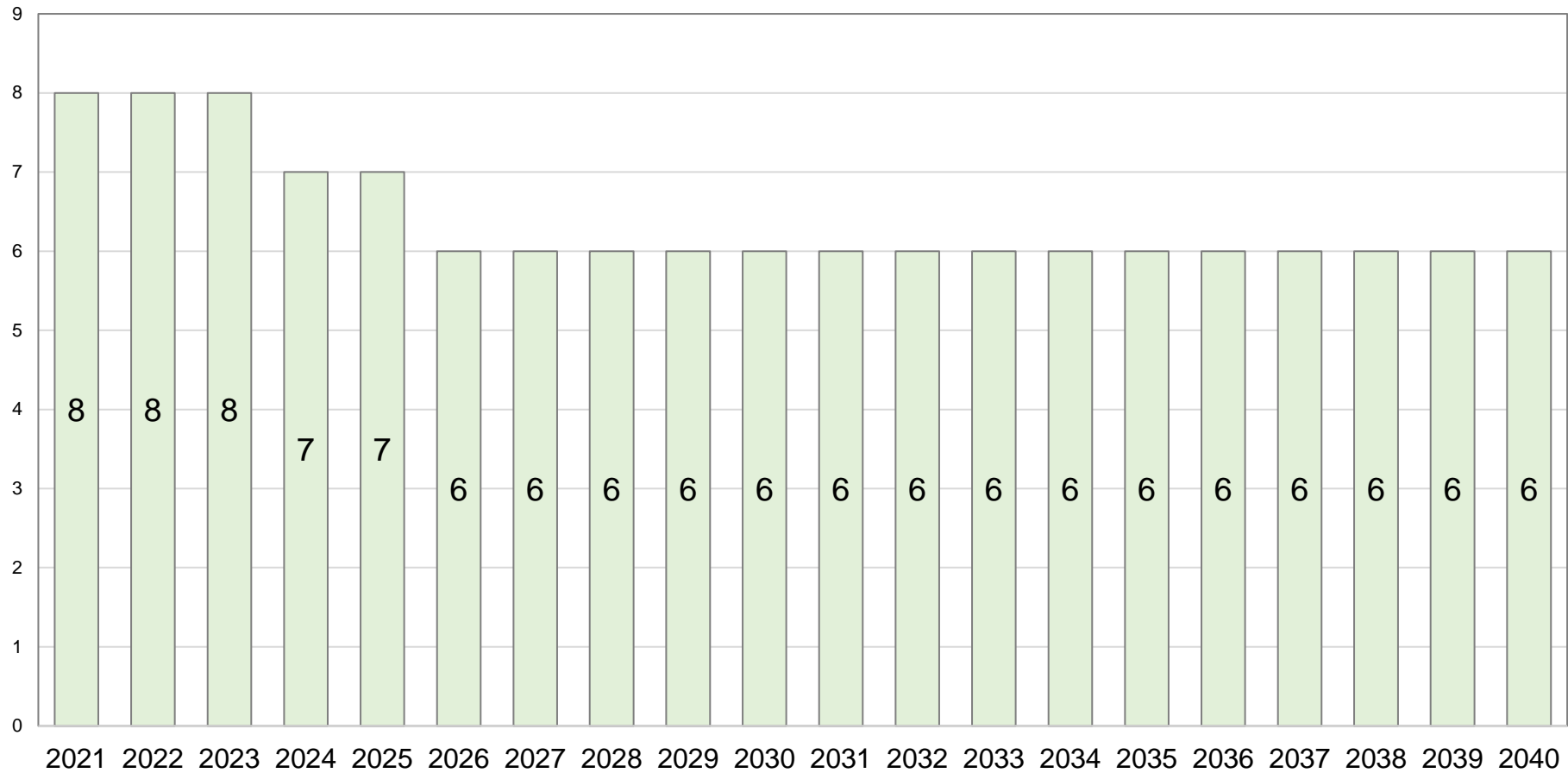
Lähde: ETELÄ-SAVON MAAKUNTALIITTO / Tilastokeskus, Statfin

## Enonkosken väestöennuste vuoteen 2040



Lähde: ETELÄ-SAVON MAAKUNTALIITTO / Tilastokeskus, Staffin/Väestö/Väestöennuste 2021

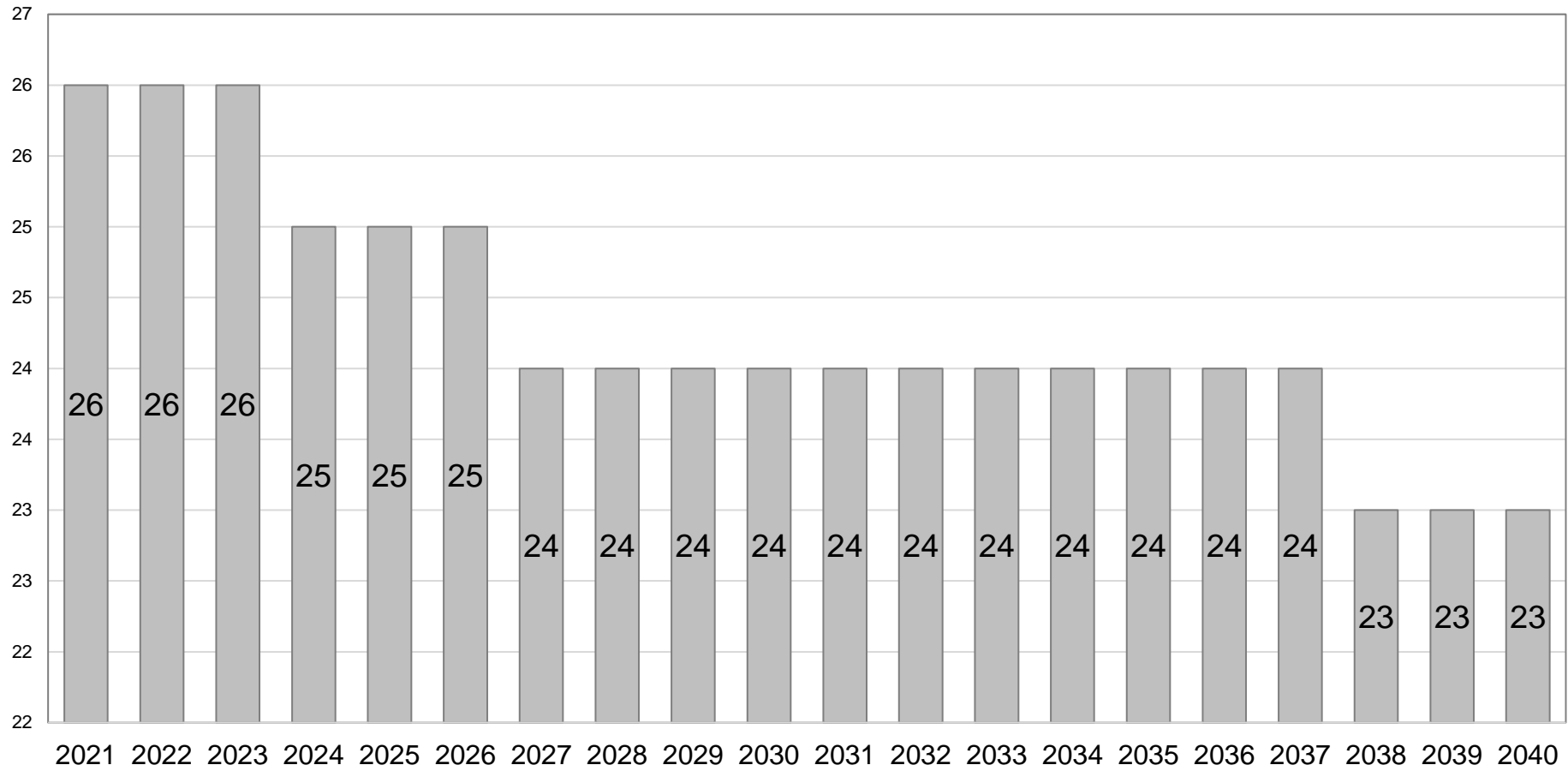
## Syntyneiden ennuste Enonkoskella vuoteen 2040



Lähde: ETELÄ-SAVON MAAKUNTALIITTO / Tilastokeskus, Staffin/Väestö/Väestöennuste 2021

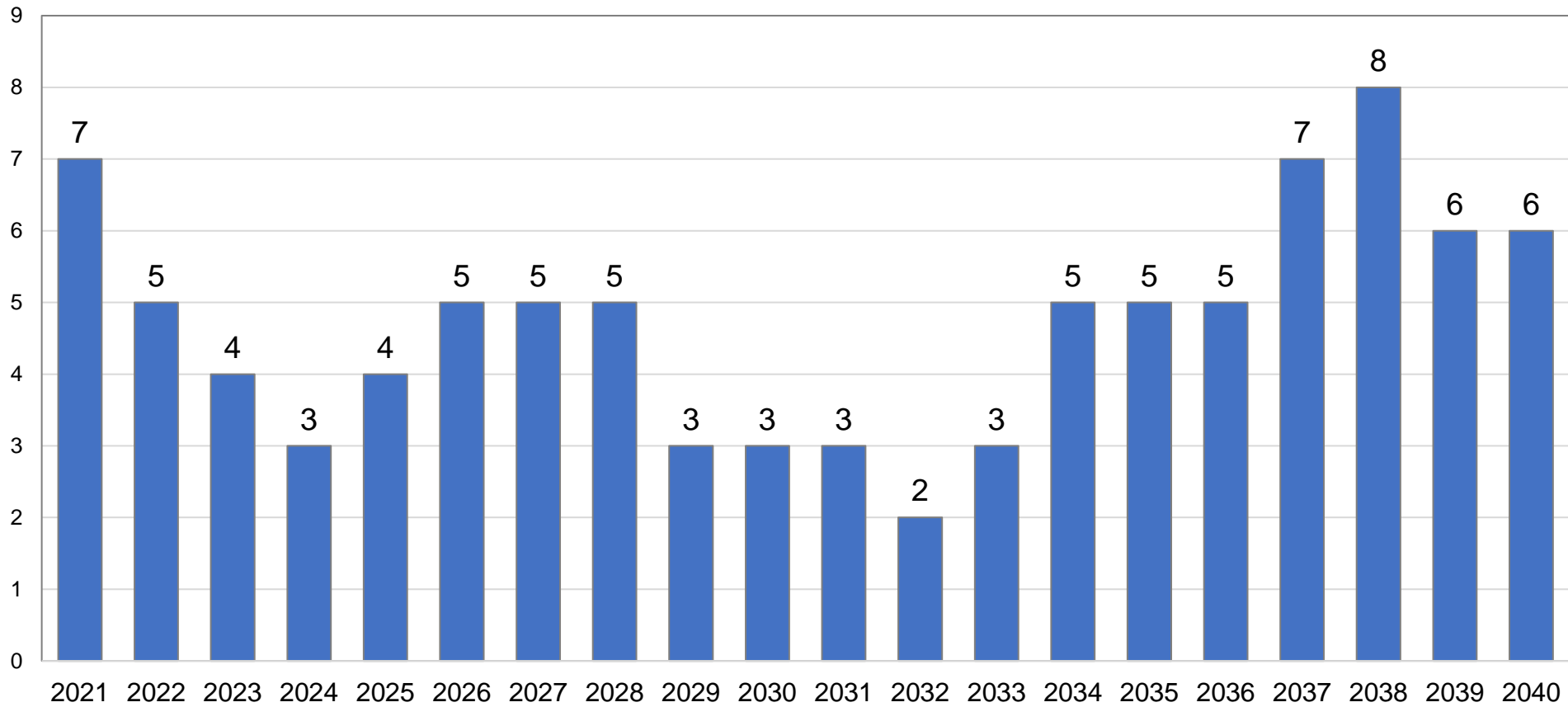


## Kuolleiden ennuste Enonkoskella vuoteen 2040



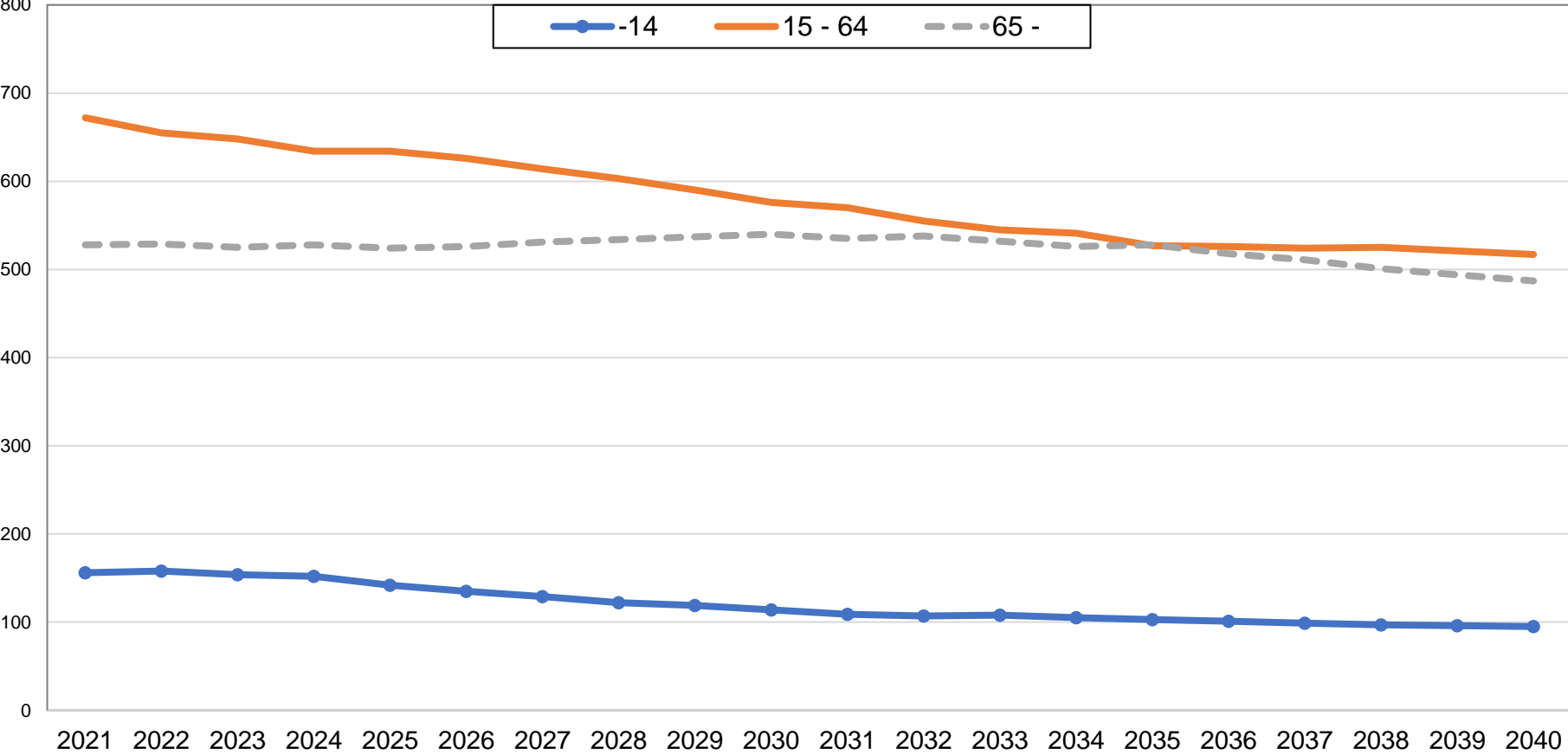
Lähde: ETELÄ-SAVON MAAKUNTALIITTO / Tilastokeskus, Staffin/Väestö/Väestöennuste 2021

## Muuttoliikkeen (kokonaisnettomuutto) ennuste Enonkoskella vuoteen 2040



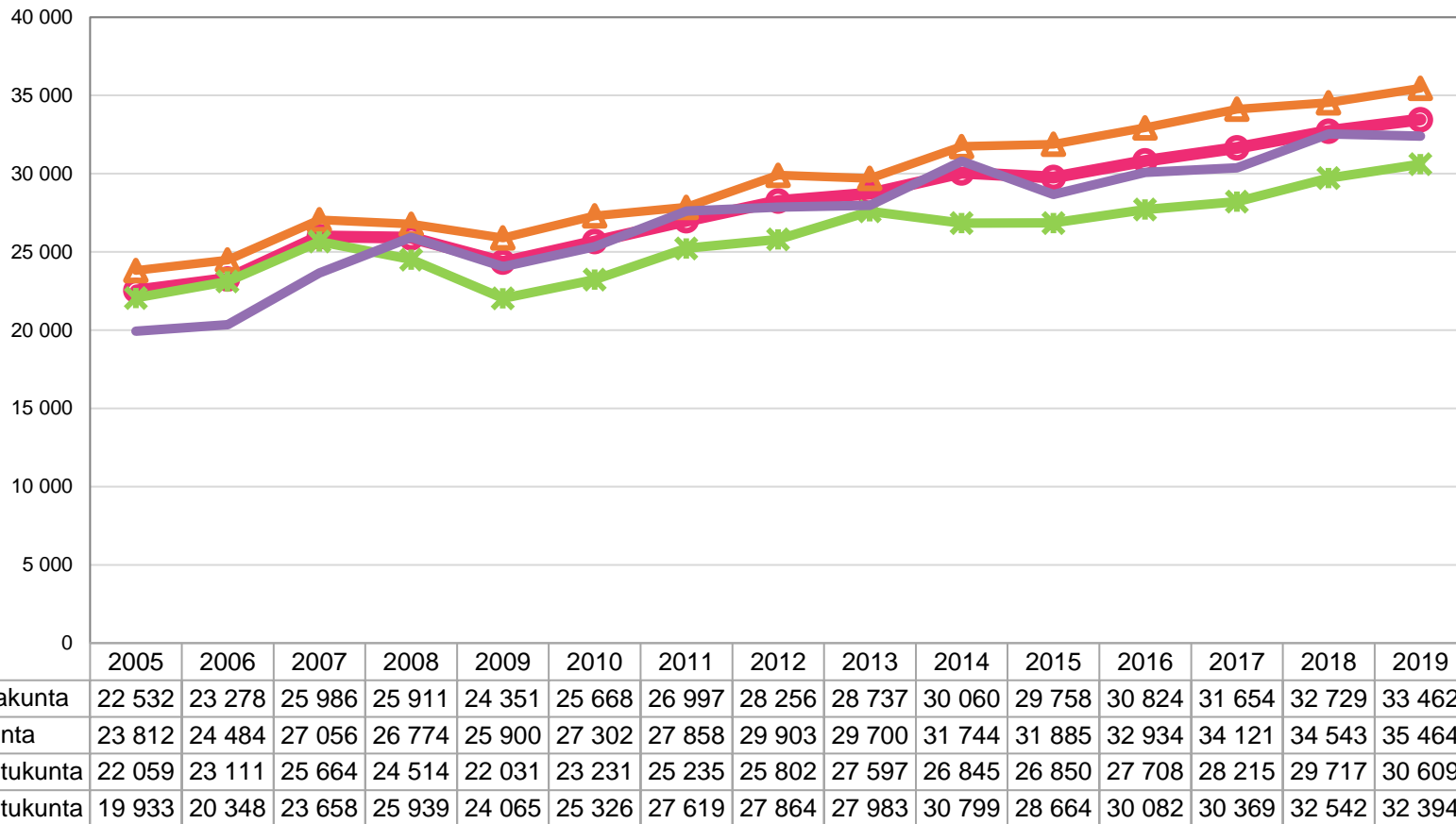
Lähde: ETELÄ-SAVON MAAKUNTALIITTO / Tilastokeskus, Staffin/Väestö/Väestöennuste 2021

# Väestöennuste ikäryhmittäin Enonkoskella vuoteen 2040



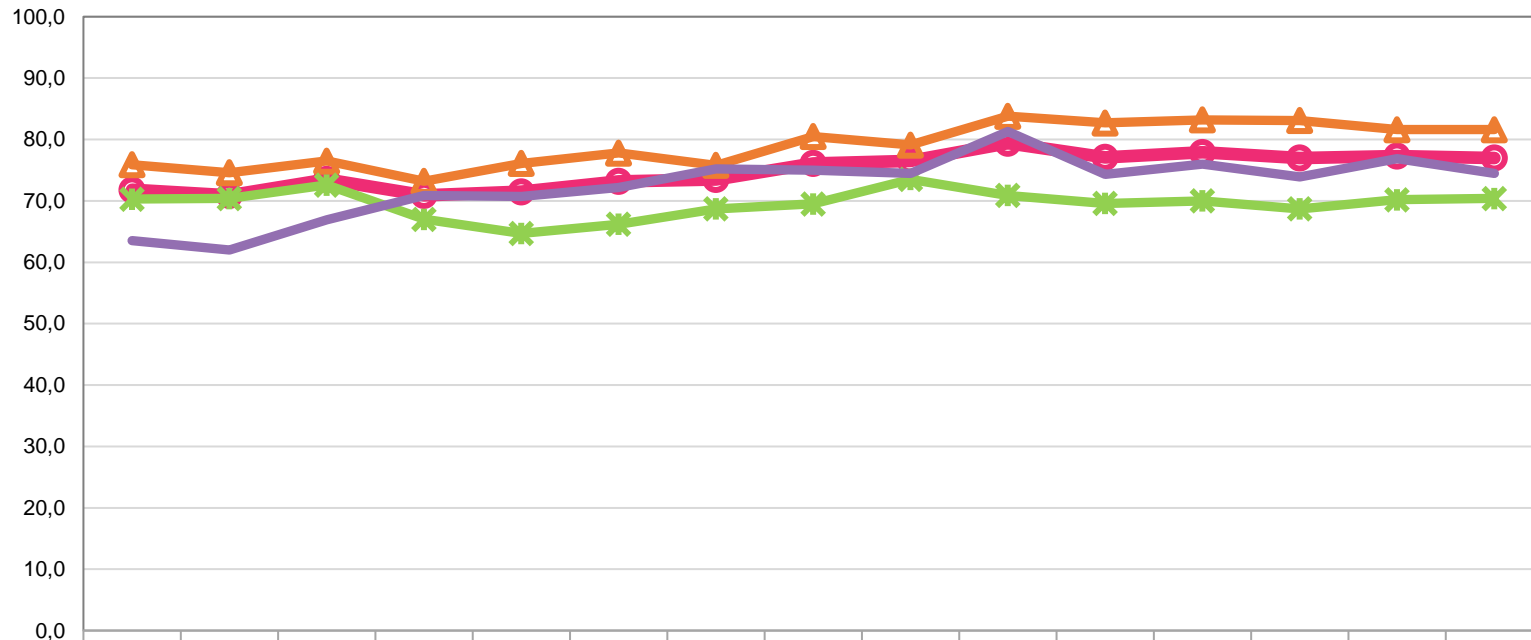
Lähde: ETELÄ-SAVON MAAKUNTALIITTO / Tilastokeskus, Staffin/Väestö/Väestöennuste 2021

## BKT / asukas seutukunnittain Etelä-Savossa 2005 - 2019, €



Lähde: ETELÄ-SAVON MAAKUNTALIITTO / Tilastokeskus, Statfin/Kansantalous/Aluutilinpito

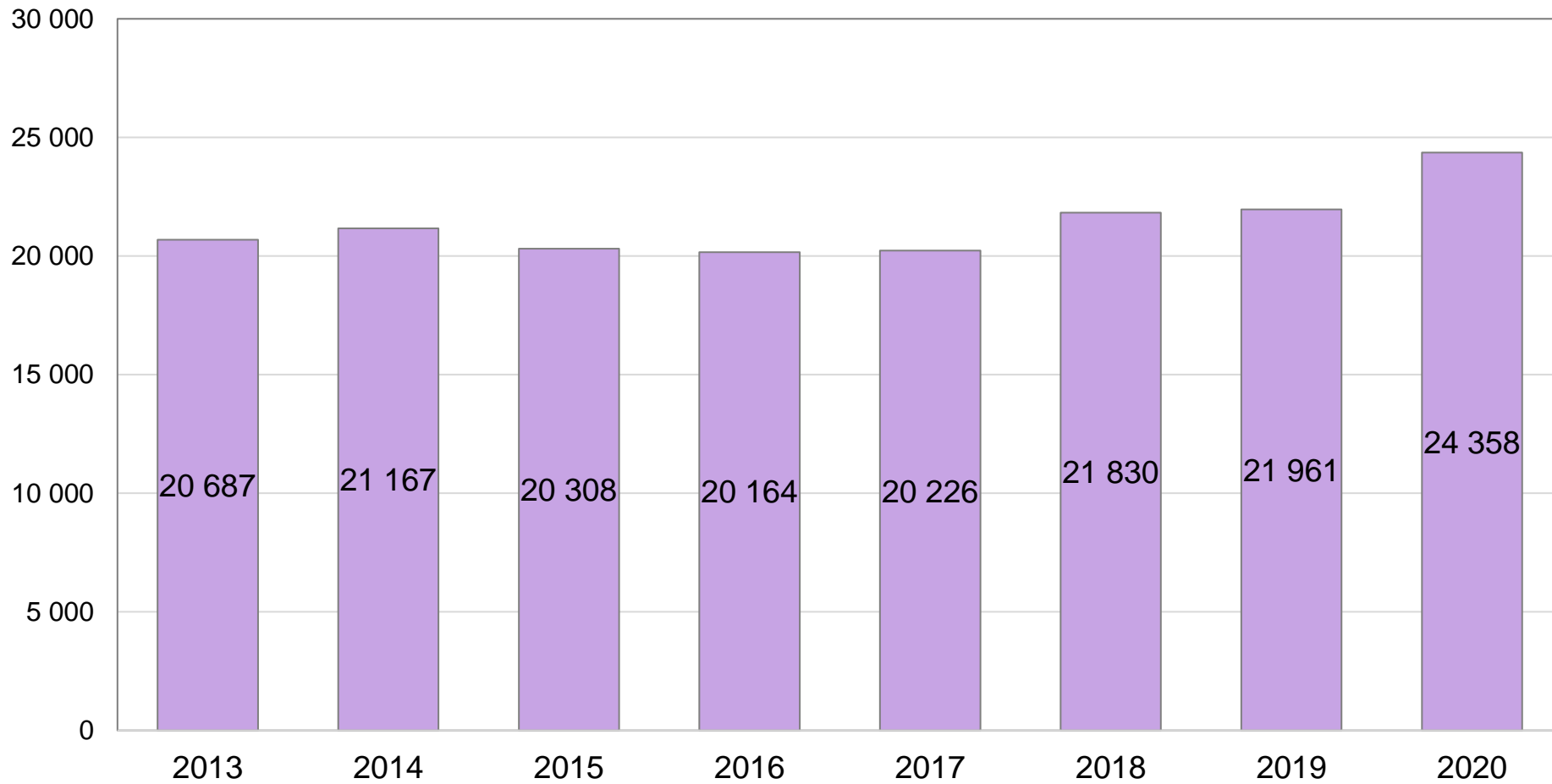
## BKT / asukas seutukunnittain Etelä-Savossa 2005 - 2019, indeksi, koko maa = 100



	2005	2006	2007	2008	2009	2010	2011	2012	2013	2014	2015	2016	2017	2018	2019
<span style="color: pink;">●</span> Etelä-Savon maakunta	71,8	70,9	73,5	70,9	71,5	73,2	73,5	76,1	76,5	79,4	77,1	77,9	77,0	77,3	77,0
<span style="color: orange;">▲</span> Mikkelin seutukunta	75,9	74,6	76,5	73,2	76,1	77,8	75,8	80,5	79,1	83,8	82,7	83,2	83,1	81,6	81,6
<span style="color: green;">✱</span> Savonlinnan seutukunta	70,3	70,4	72,6	67,0	64,7	66,2	68,7	69,5	73,5	70,9	69,6	70,0	68,7	70,2	70,4
<span style="color: purple;">—</span> Pieksämäen seutukunta	63,5	62,0	66,9	70,9	70,7	72,2	75,2	75,0	74,5	81,3	74,3	76,0	73,9	76,9	74,5

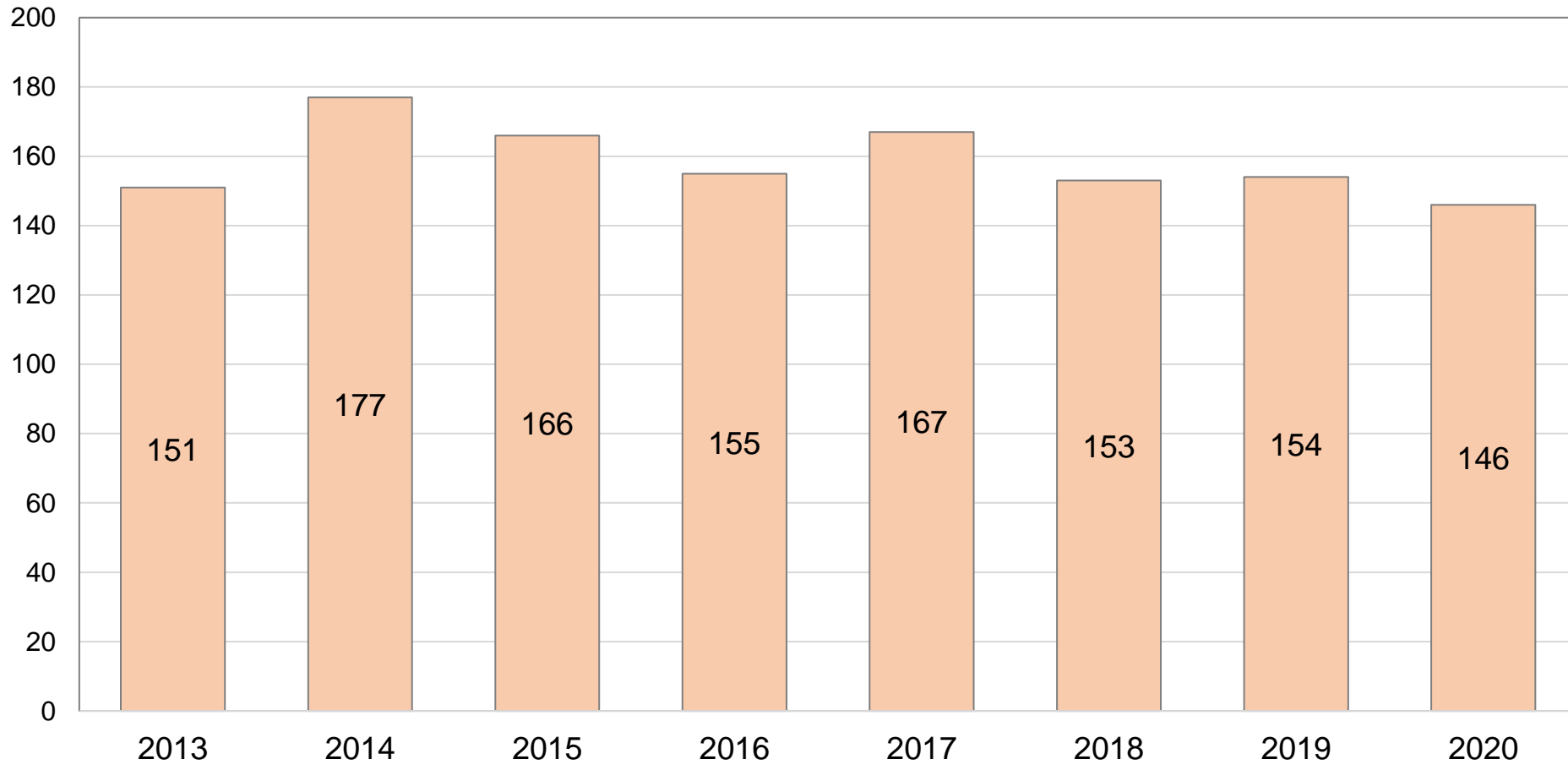
Lähde: ETELÄ-SAVON MAAKUNTALIITTO / Tilastokeskus, Statfin/Kansantalous/Aluutilinpito

## Yritysten liikevaihto Enonkoskella 2013 - 2020, 1000 €



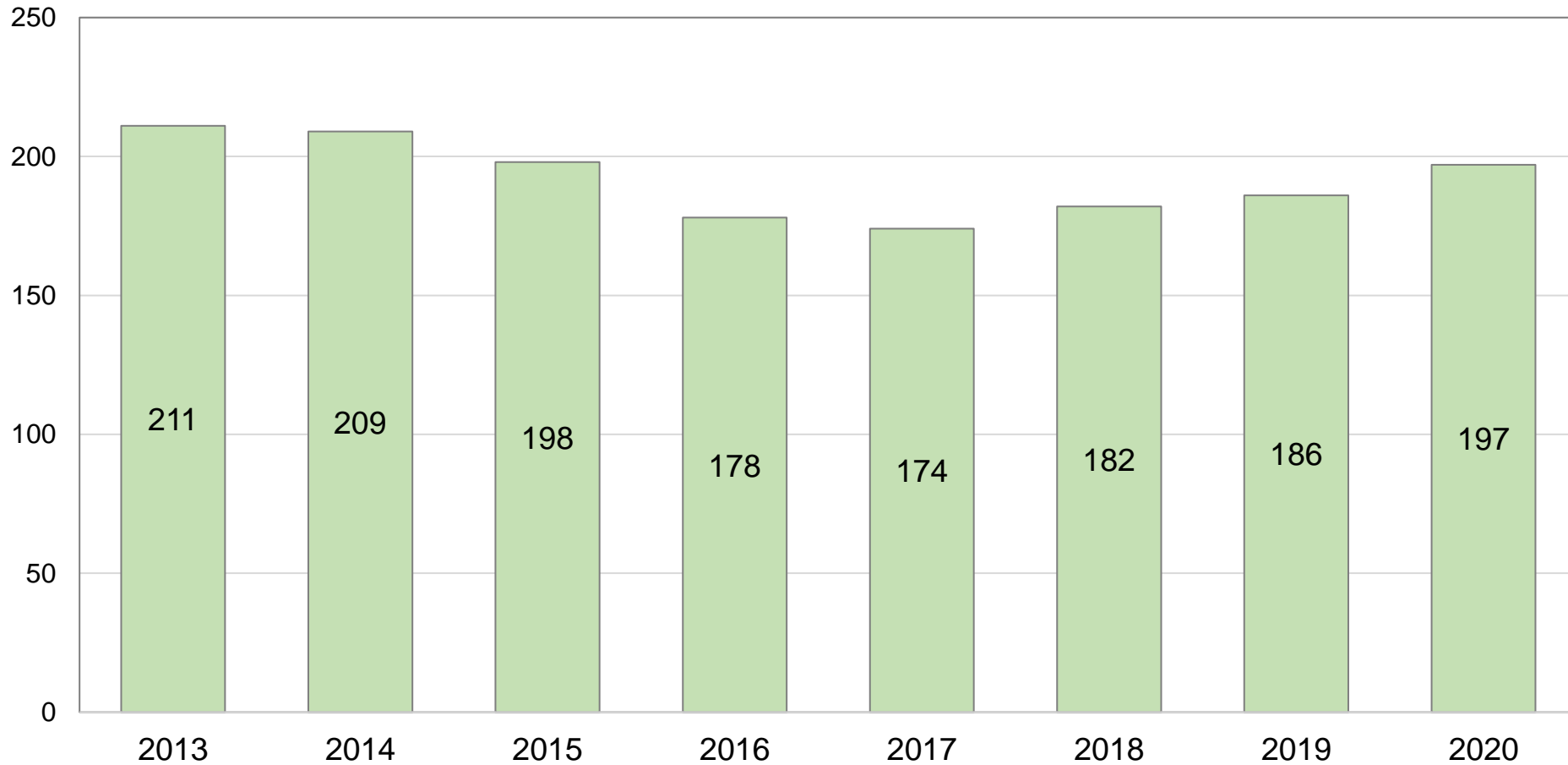
Lähde: ETELÄ-SAVON MAAKUNTALIITTO / Tilastokeskus / Yritykset / Yritysrekisterin vuositilasto

## Yritysten toimipaikat Enonkoskella 2013 - 2020, kpl



Lähde: ETELÄ-SAVON MAAKUNTALIITTO / Tilastokeskus / Yritykset / Yritysrekisterin vuositilasto

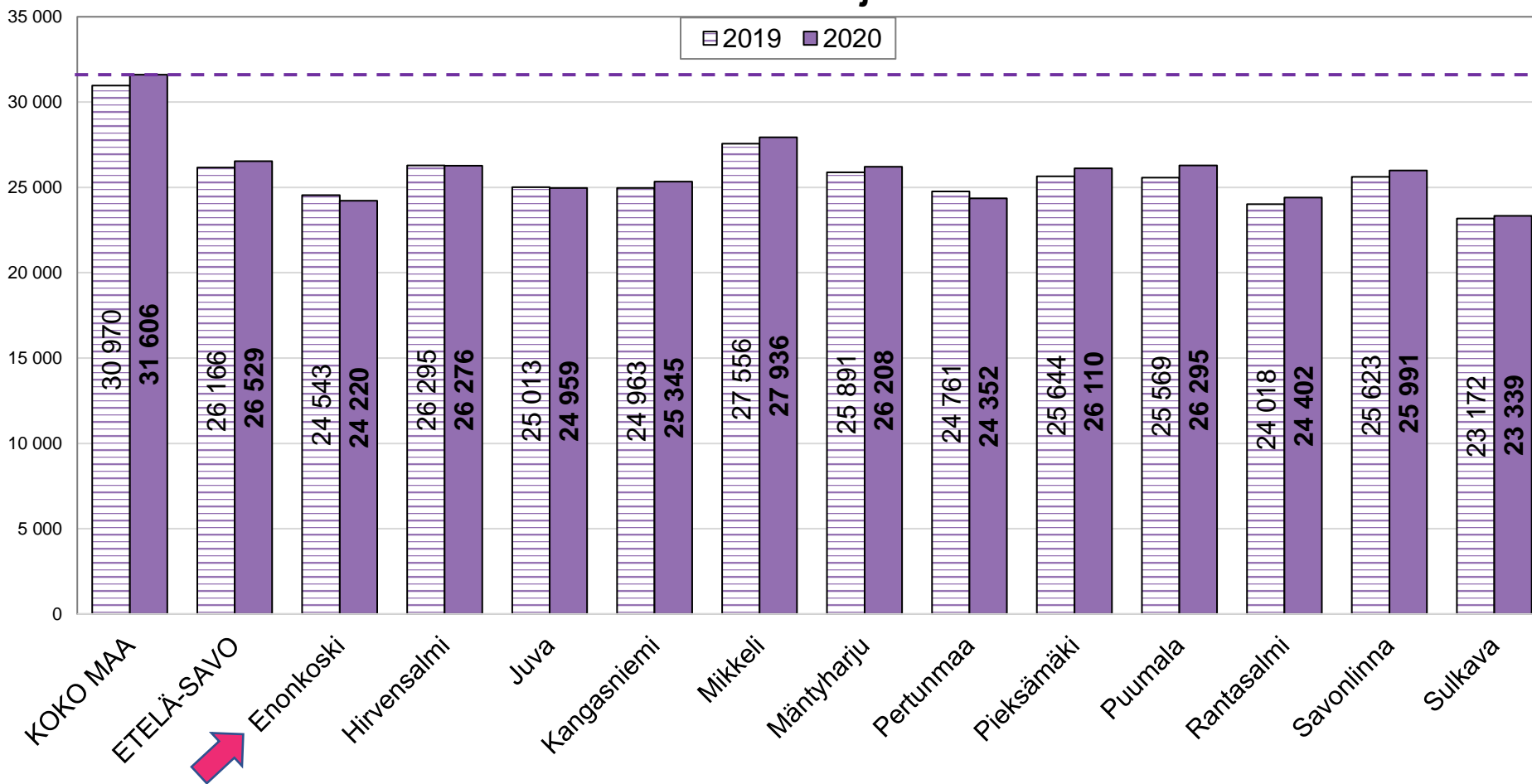
## Yritysten henkilöstö Enonkoskella 2013 - 2020, henkilöä



Lähde: ETELÄ-SAVON MAAKUNTALIITTO / Tilastokeskus / Yritykset / Yritysrekisterin vuositilasto

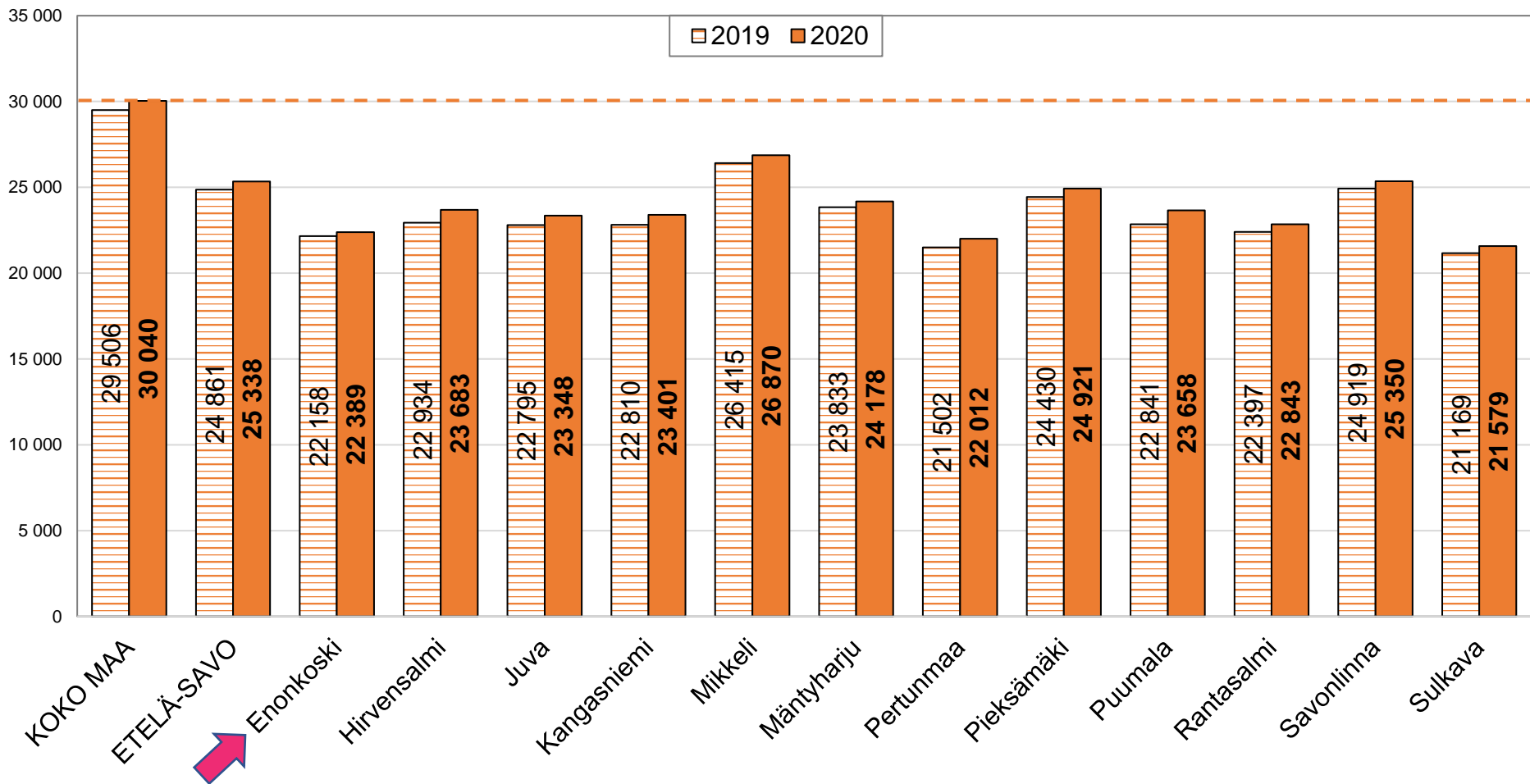


## Veronalaiset tulot keskimäärin kunnittain Etelä-Savossa 2019 - 2020, €/tulonsaaja



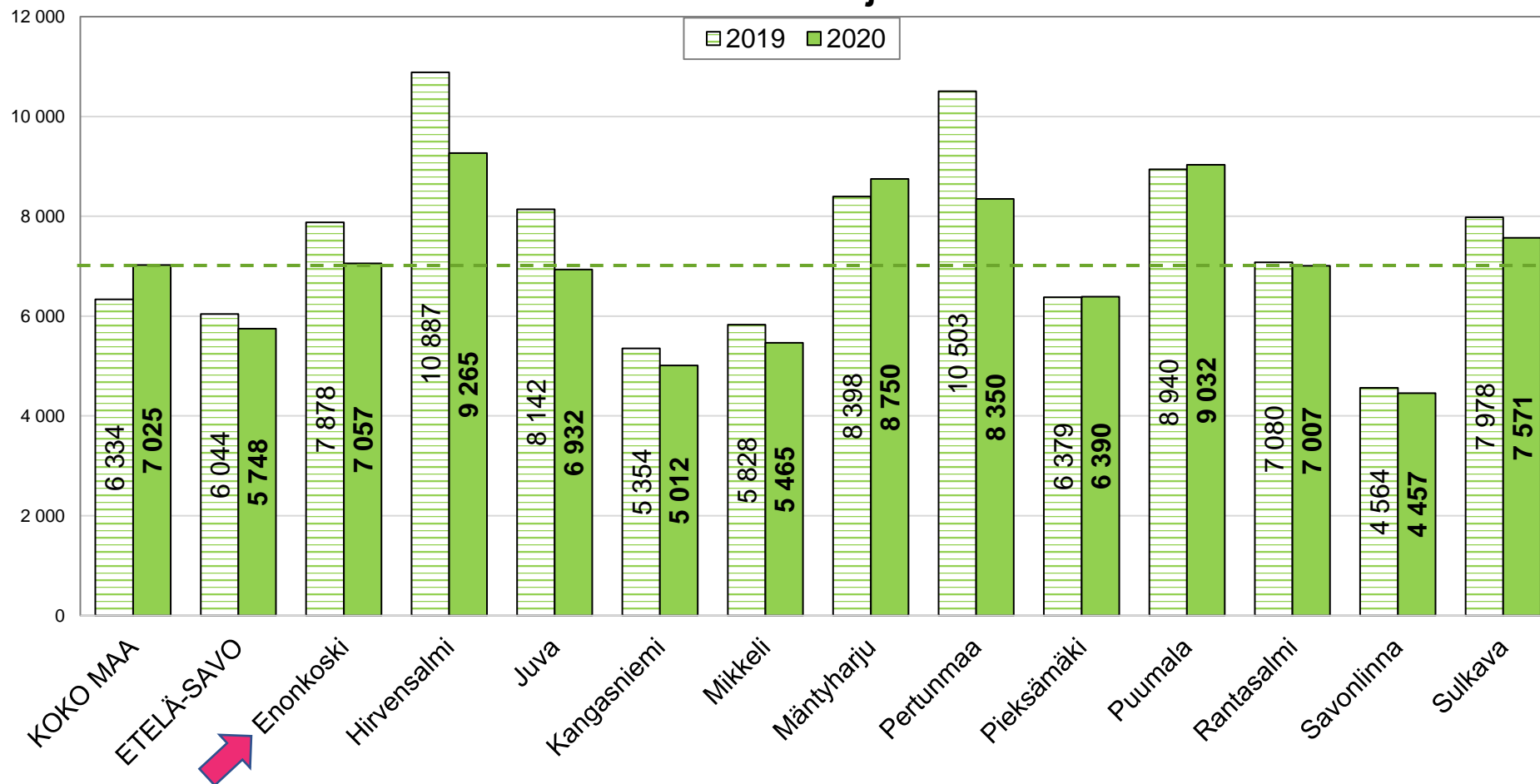
Lähde: ETELÄ-SAVON MAAKUNTALIITTO / Verohallinto

## Ansiotulot keskimäärin kunnittain Etelä-Savossa 2019 - 2020, €/tulonsaaja



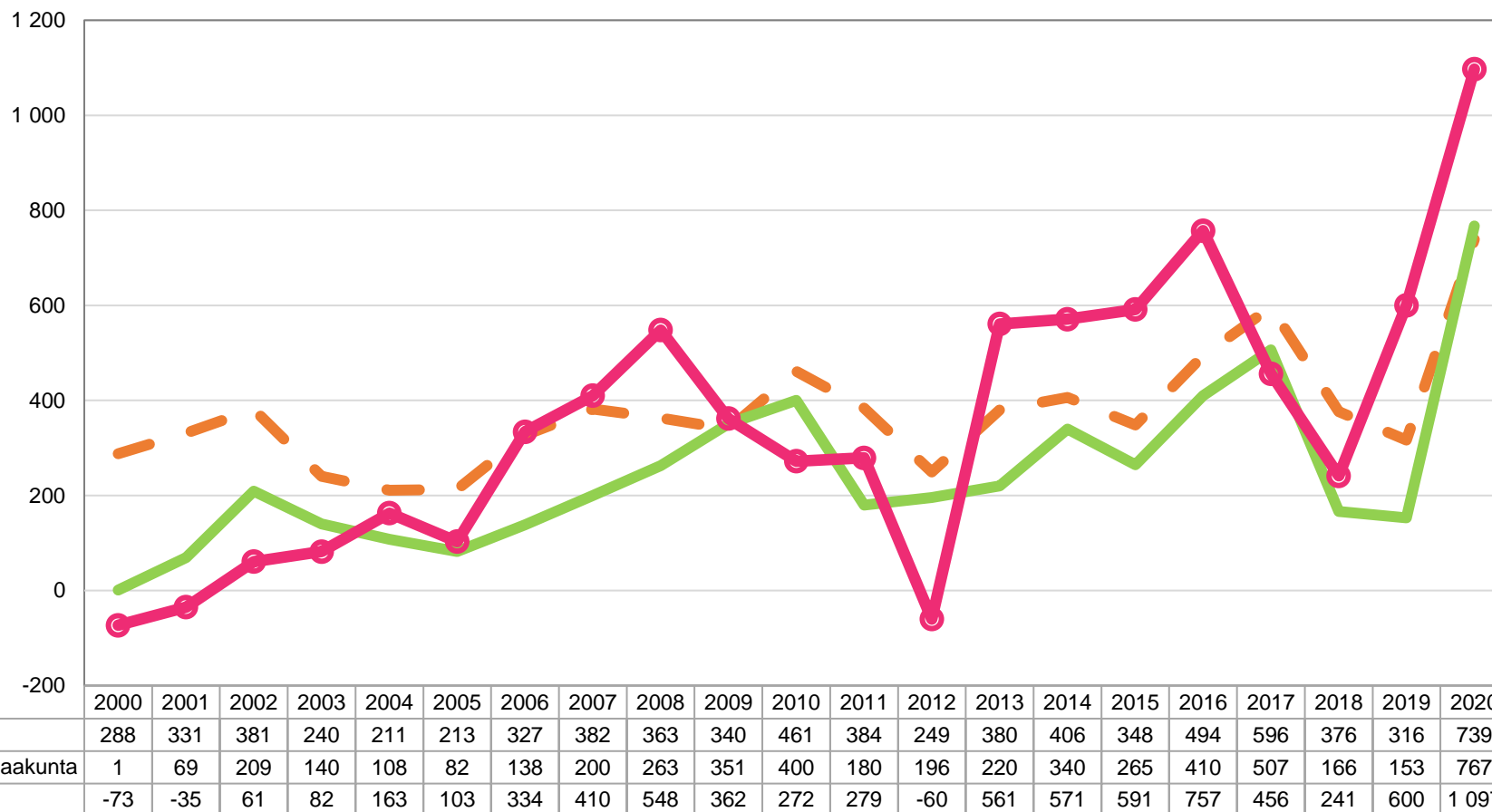
Lähde: ETELÄ-SAVON MAAKUNTALIITTO / Verohallinto

## Pääomatulot keskimäärin kunnittain Etelä-Savossa 2019 - 2020, €/tulonsaaja



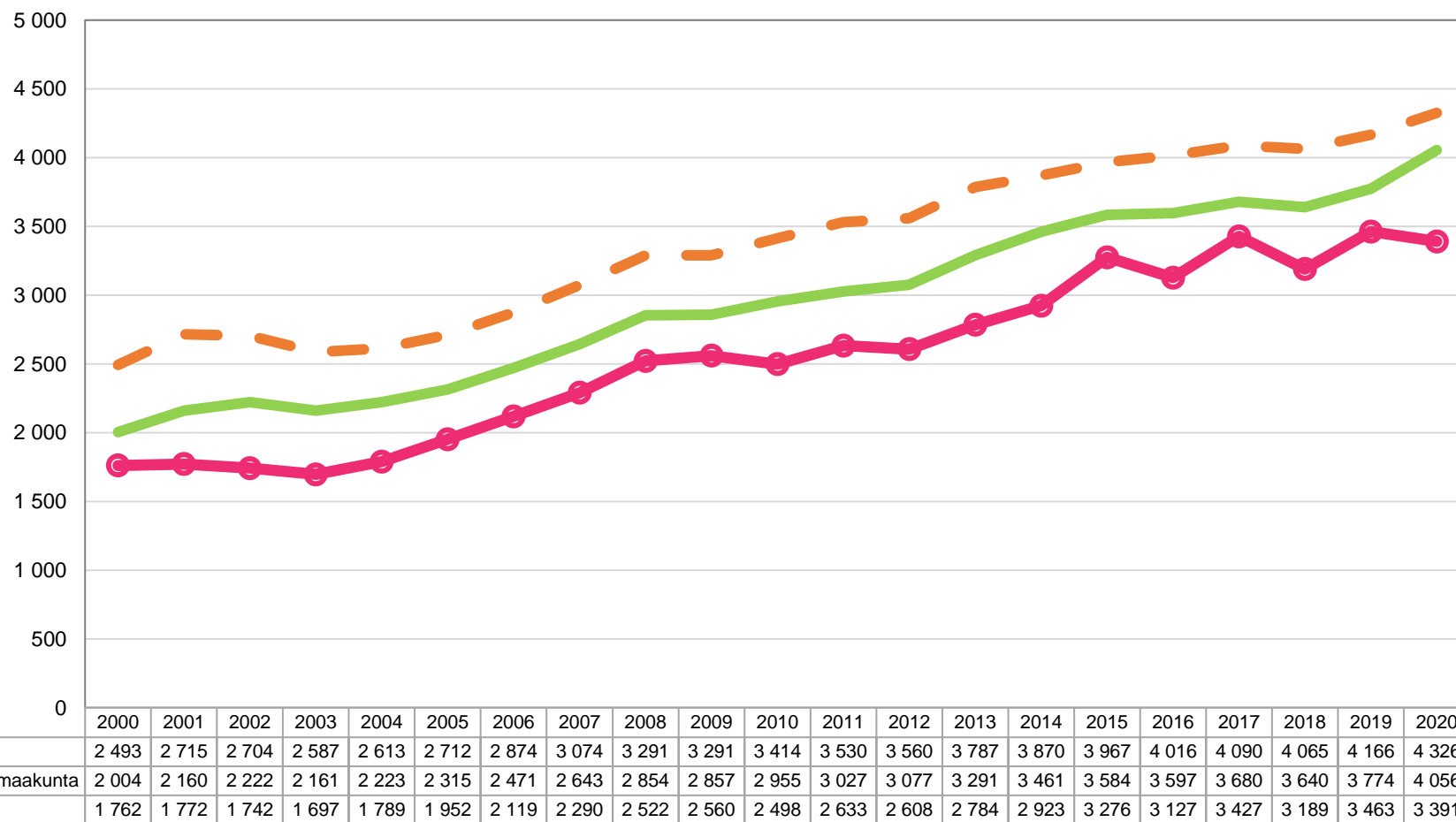
Lähde: ETELÄ-SAVON MAAKUNTALIITTO / Verohallinto

## Vuosikate 2000 - 2020\*, €/asukas



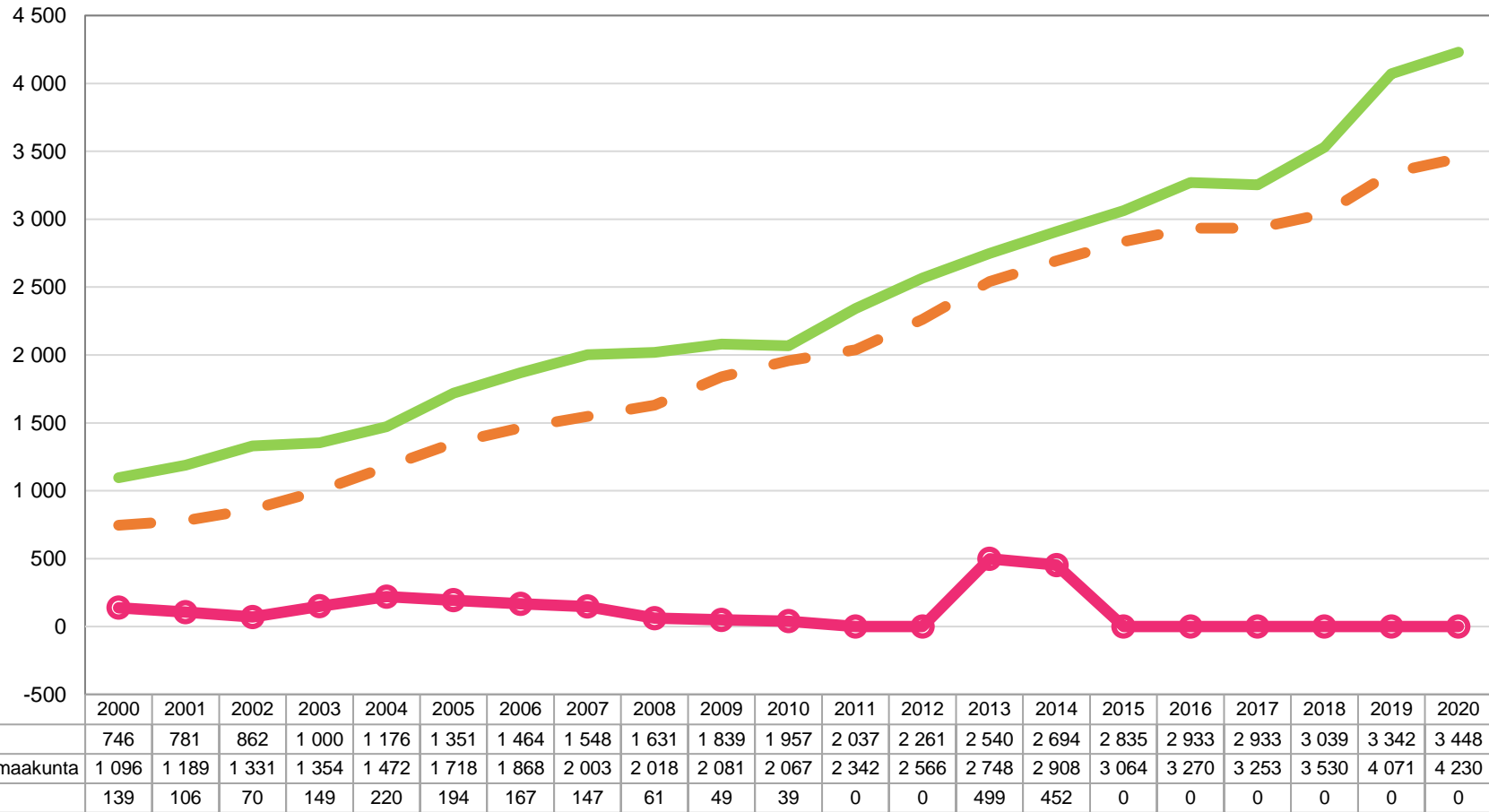
Lähde: ETELÄ-SAVON MAAKUNTALIITTO / Tilastokeskus (THL, Tilasto- ja indikaattoripankki Sotkanet sekä Kuntaliitto, www.kunnat.net)

## Kuntien verotulot 2000 - 2020\*, €/asukas



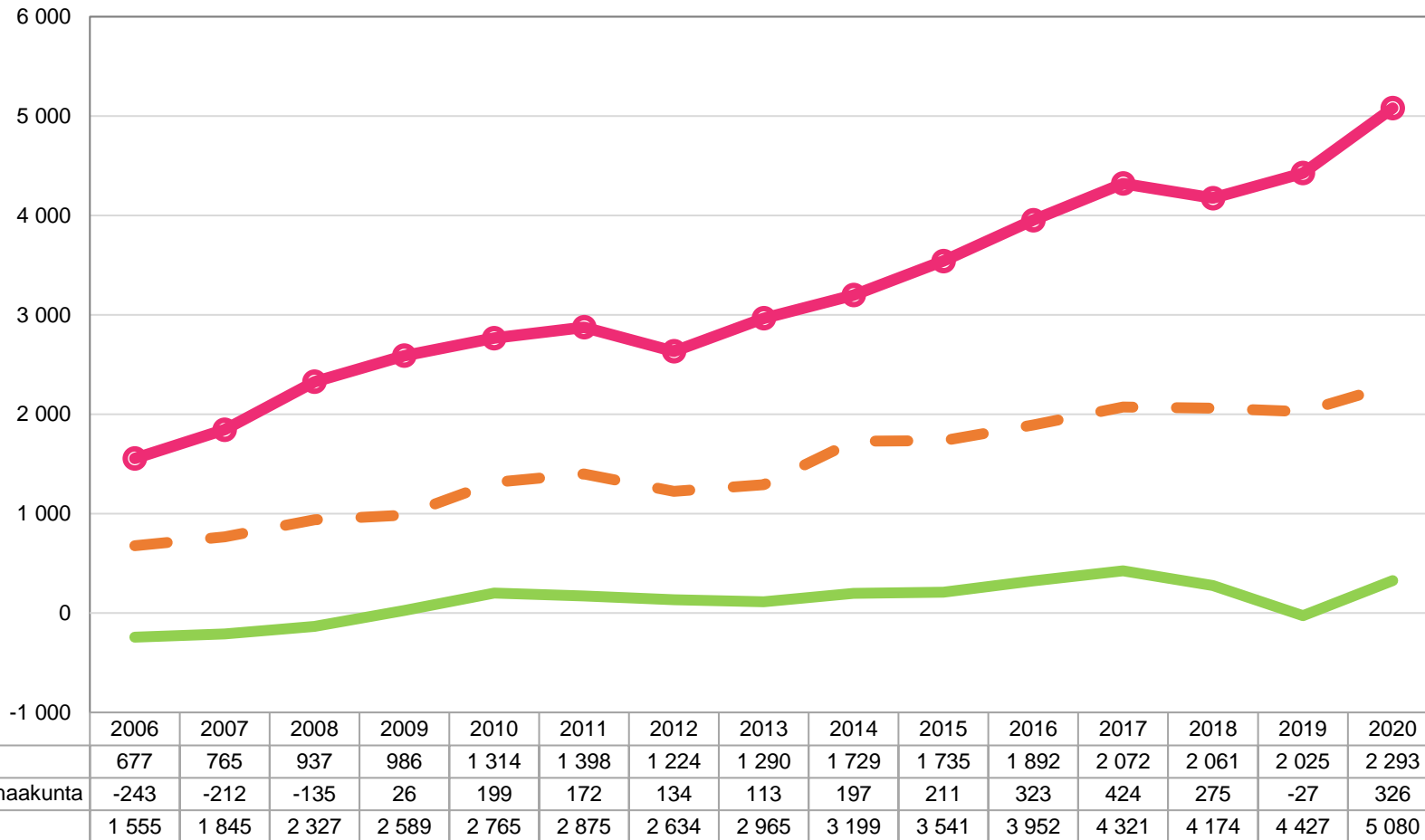
Lähde: ETELÄ-SAVON MAAKUNTALIITTO / Tilastokeskus (THL, Tilasto- ja indikaattoripankki Sotkanet sekä Kuntaliitto, [www.kunnat.net](http://www.kunnat.net))

## Kuntien lainakanta 2000 - 2020\*, €/asukas



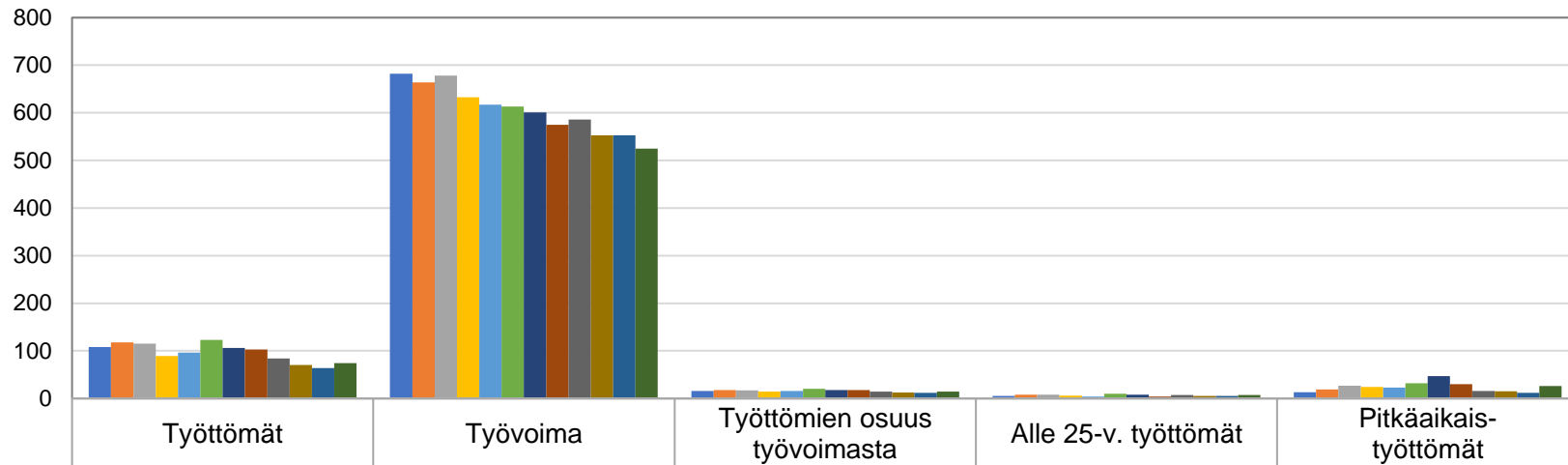
Lähde: ETELÄ-SAVON MAAKUNTALIITTO / Tilastokeskus (THL, Tilasto- ja indikaattoripankki Sotkanet sekä Kuntaliitto, [www.kunnat.net](http://www.kunnat.net))

## Kuntien kertynyt yli-/alijäämä 2006 - 2020\*, €/asukas



Lähde: ETELÄ-SAVON MAAKUNTALIITTO / Tilastokeskus (THL, Tilasto- ja indikaattoripankki Sotkanet sekä Kuntaliitto, [www.kunnat.net](http://www.kunnat.net))

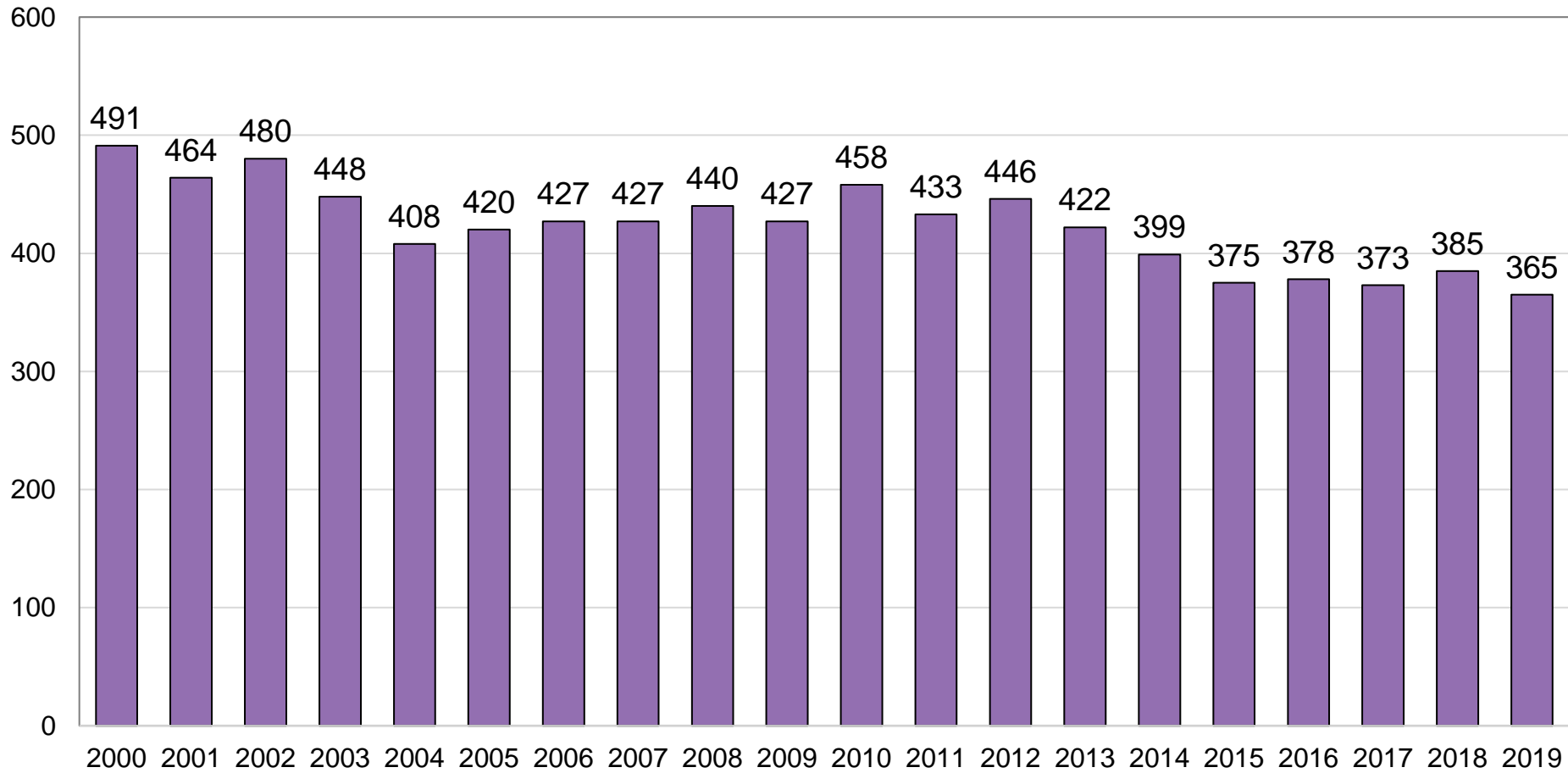
## TEM / Työttömyystietoja Enonkoskella 01/2010 - 01/2021



	Työttömät	Työvoima	Työttömien osuus työvoimasta	Alle 25-v. työttömät	Pitkäaikais-työttömät
2010 Tammikuu	108	682	15,8	5	13
2011 Tammikuu	118	664	17,8	8	19
2012 Tammikuu	115	678	17,0	8	27
2013 Tammikuu	89	633	14,1	6	24
2014 Tammikuu	96	617	15,6	4	23
2015 Tammikuu	123	613	20,1	10	32
2016 Tammikuu	106	601	17,6	8	47
2017 Tammikuu	103	575	17,9	4	30
2018 Tammikuu	84	586	14,3	7	16
2019 Tammikuu	70	553	12,7	5	15
2020 Tammikuu	64	553	11,6	5	12
2021 Tammikuu	74	525	14,1	7	26

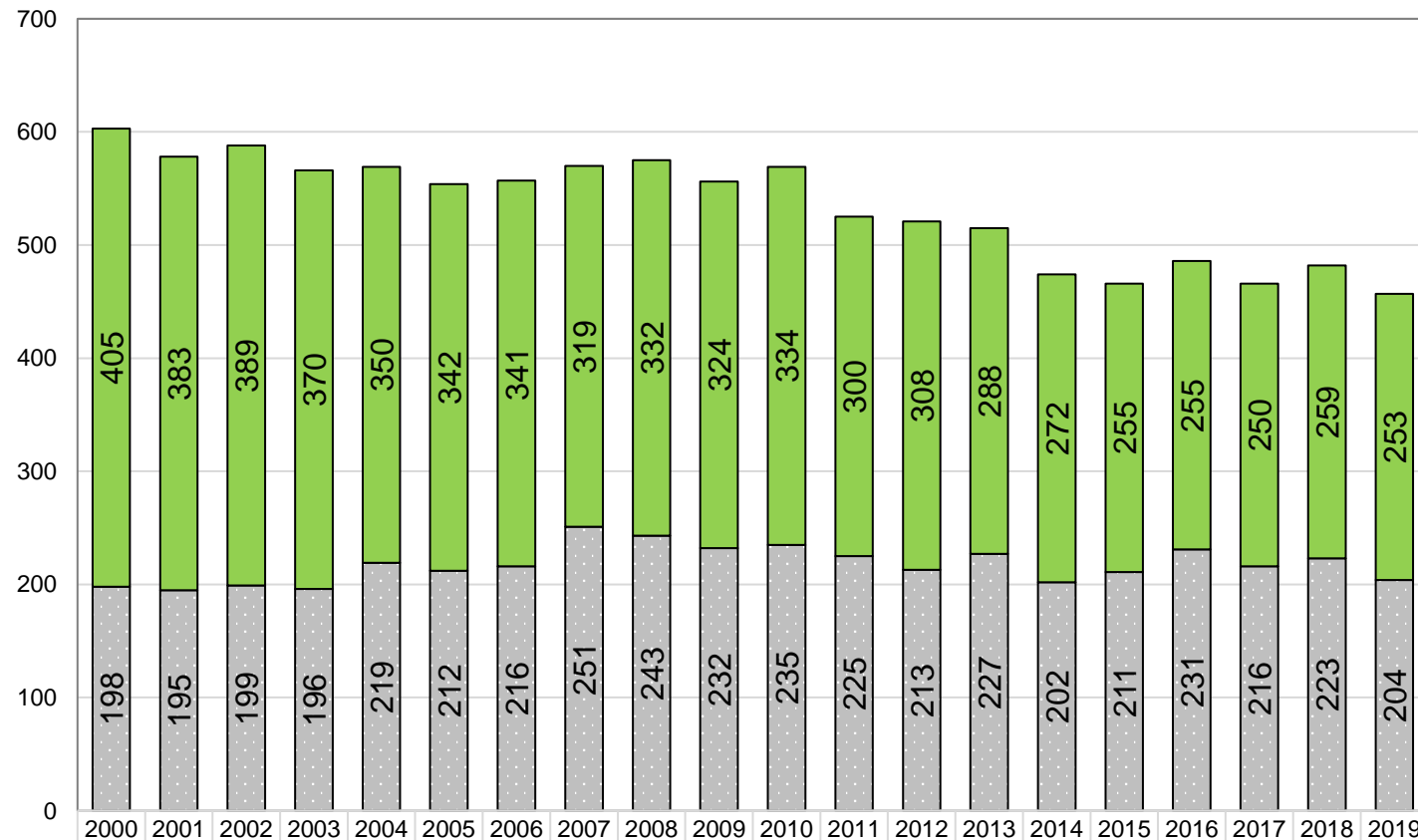


## Alueella työssäkäyvät (työpaikat) Enonkoskella 2000 - 2019



Lähde: ETELÄ-SAVON MAAKUNTALIITTO / Tilastokeskus, Staffin > Väestö/Työssäkäynti / Alueella työssäkäyvät (työpaikat)

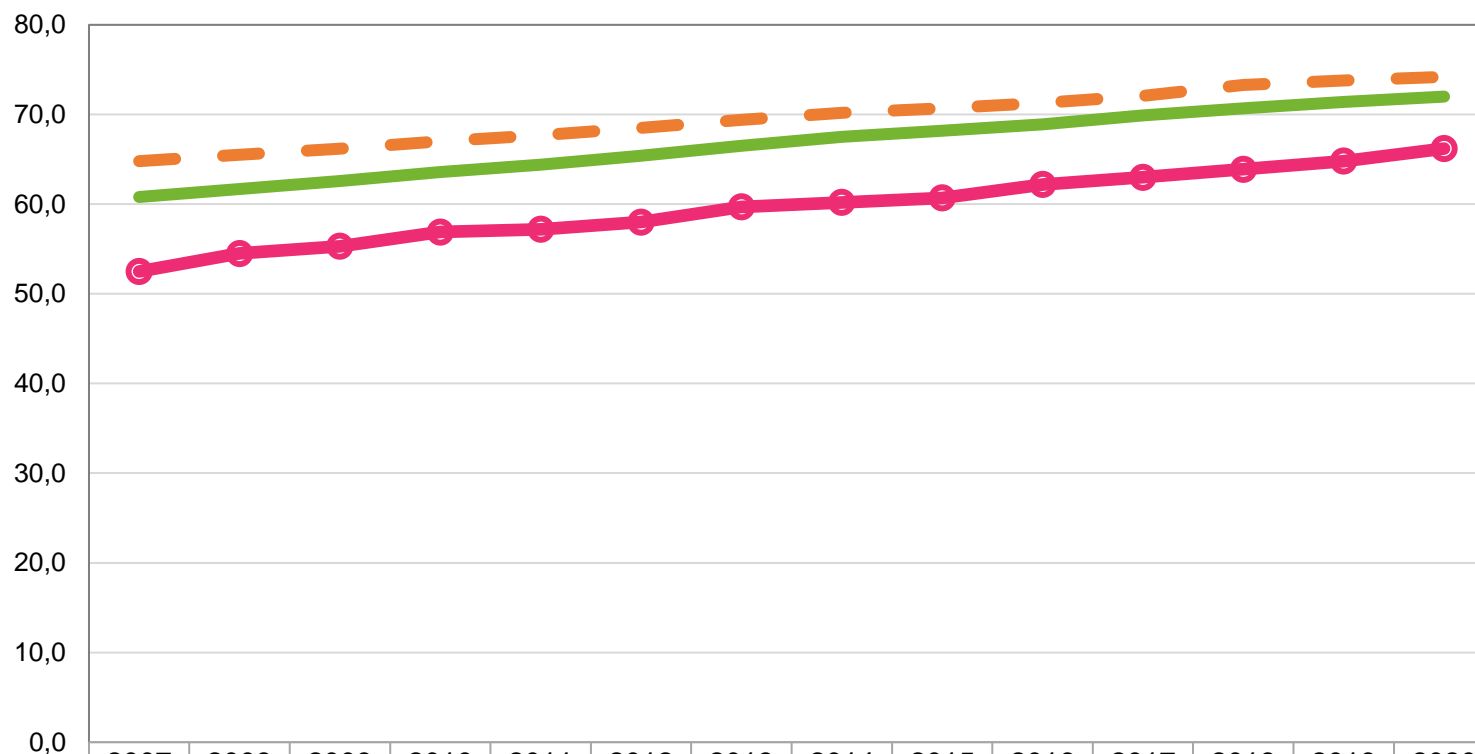
## Työlliset Enonkoskella työpaikan sijainnin mukaan 2000 - 2019



Asuinkunnassaan työssäkäyvät	405	383	389	370	350	342	341	319	332	324	334	300	308	288	272	255	255	250	259	253
Asuinkuntansa ulkopuolella työssäkäyvät	198	195	199	196	219	212	216	251	243	232	235	225	213	227	202	211	231	216	223	204
Työlliset yhteensä	603	578	588	566	569	554	557	570	575	556	569	525	521	515	474	466	486	466	482	457

Lähde: ETELÄ-SAVON MAAKUNTALIITTO /Tilastokeskus - Työssäkäyntitilasto

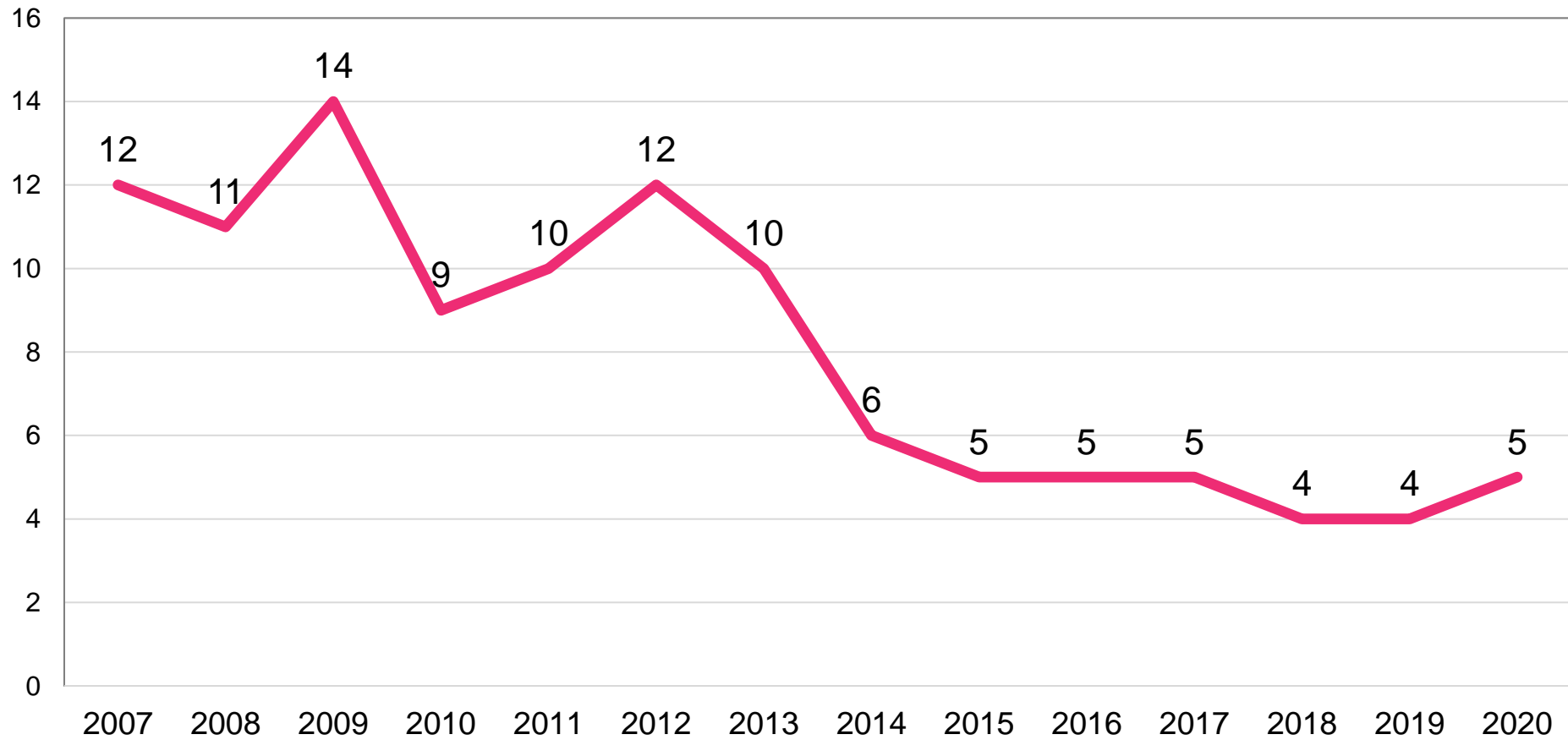
## Tutkinnon suorittaneet yli 15 vuotiaat 2007 - 2020, %



	2007	2008	2009	2010	2011	2012	2013	2014	2015	2016	2017	2018	2019	2020
<span style="color: orange;">—</span> KOKO MAA	64,8	65,5	66,2	67,0	67,7	68,5	69,4	70,2	70,7	71,3	72,1	73,3	73,8	74,2
<span style="color: green;">—</span> Etelä-Savon maakunta	60,8	61,7	62,6	63,6	64,4	65,4	66,5	67,5	68,2	68,9	69,9	70,7	71,4	72,0
<span style="color: pink;">—●</span> Enonkoski	52,5	54,5	55,3	56,9	57,2	58,0	59,7	60,2	60,7	62,2	63,0	63,9	64,8	66,2

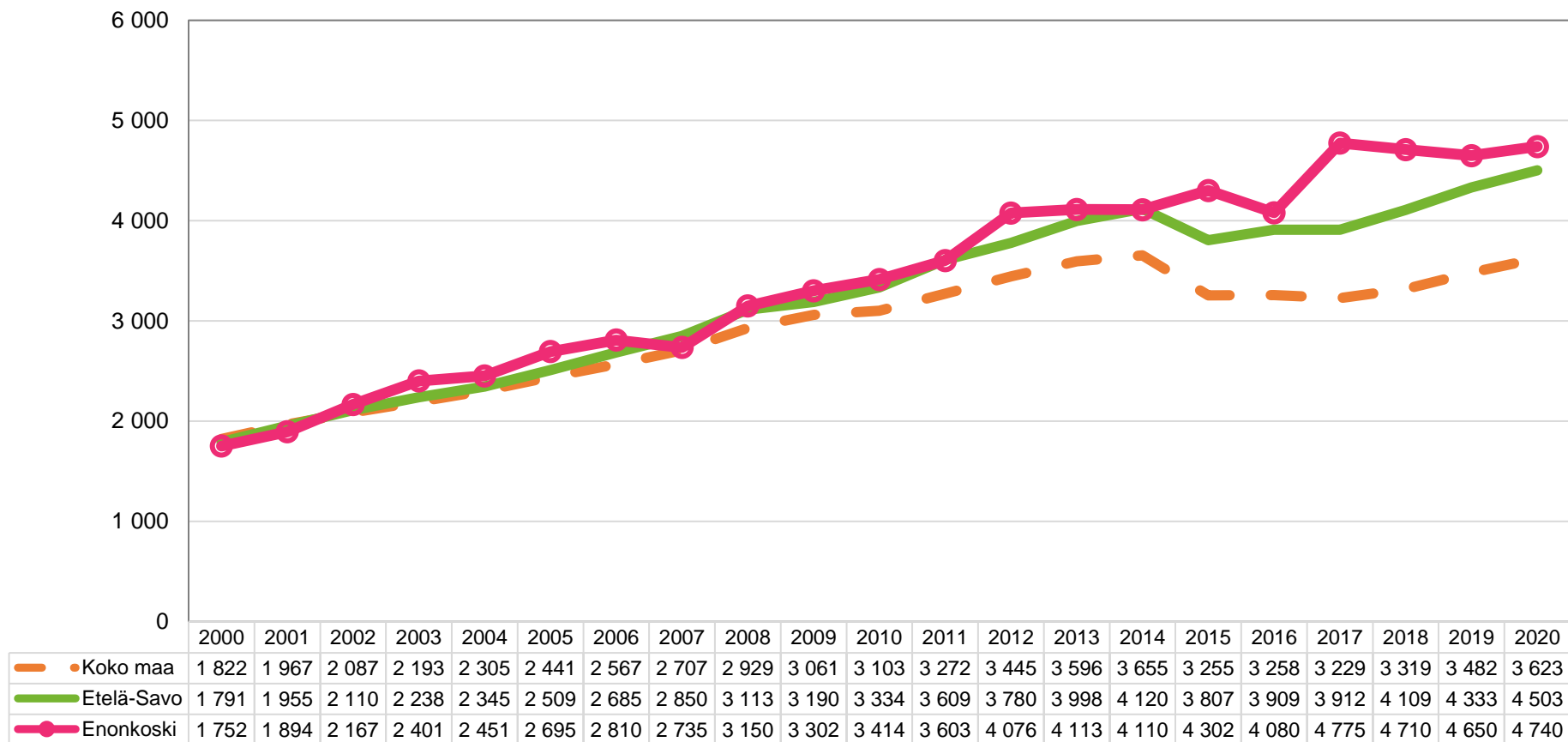
Lähde: ETELÄ-SAVON MAAKUNTALIITTO / Tilastokeskus, Staffin > Koulutus/Väestön koulutusrakenne

## Peruskoulun jälkeistä tutkintoa vailla olevat 25-29-vuotiaat Enonkoskella 2007 - 2020, lukumäärä



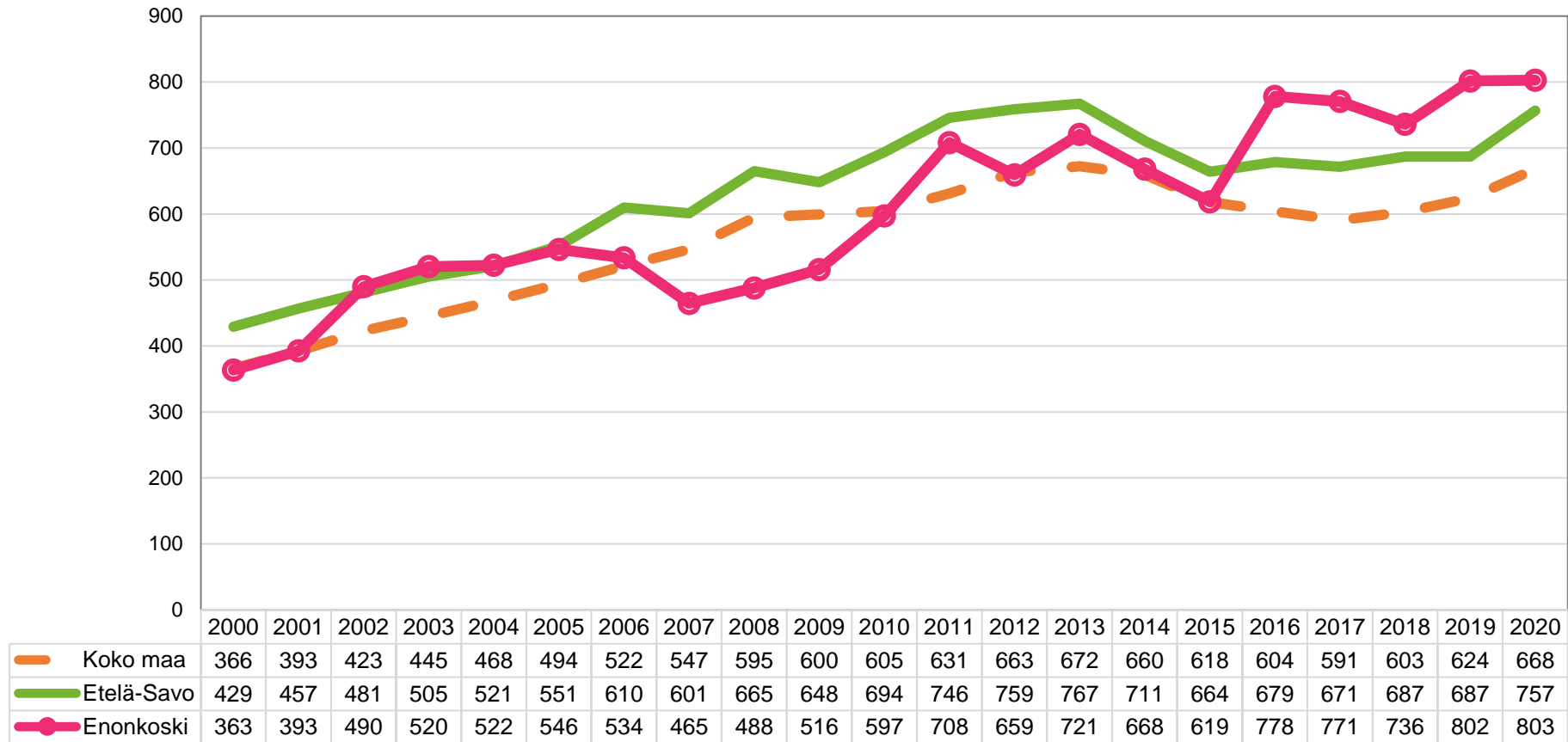
Lähde: ETELÄ-SAVON MAAKUNTALIITTO / Tilastokeskus, Staffin > Koulutus/Väestön koulutusrakenne

## Sosiaali- ja terveystoimen nettokustannukset 2000 - 2020, euroa / asukas



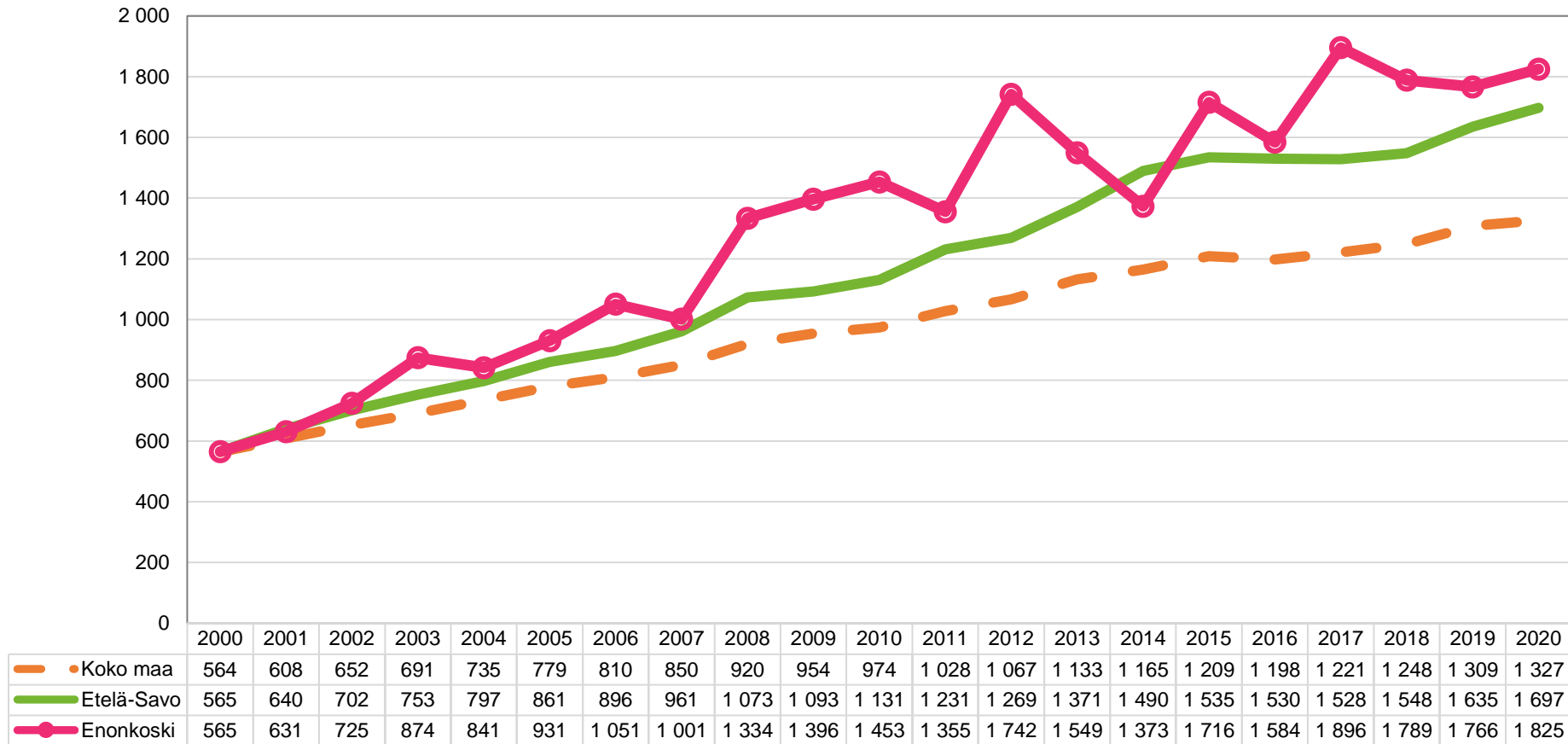
Lähde: ETELÄ-SAVON MAAKUNTALIITTO / THL, Tilasto- ja indikaattoripankki SOTKA.net, id:1073

## Perusterveydenhuollon (mukaanlukien hammashuolto) nettokustannukset 2000 - 2020, euroa / asukas



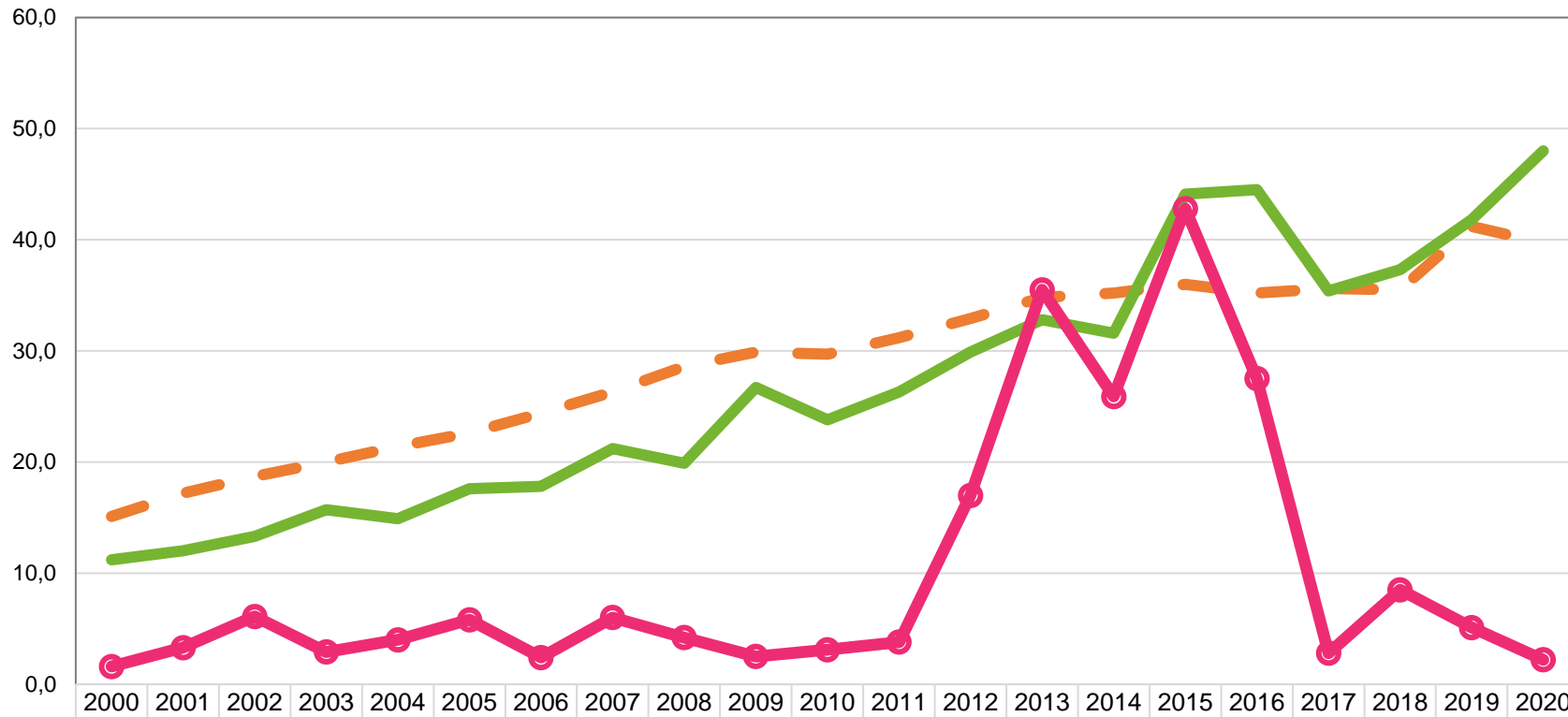
Lähde: ETELÄ-SAVON MAAKUNTALIITTO / THL, Tilasto- ja indikaattoripankki SOTKA.net, id:1072

## Erikoissairaanhoidon nettokustannukset 2000 - 2020, euroa / asukas



Lähde: ETELÄ-SAVON MAAKUNTALIITTO / THL, Tilasto- ja indikaattoripankki SOTKANet, id:1071

## Päihdehuollon nettokustannukset 2000 - 2020, euroa / asukas

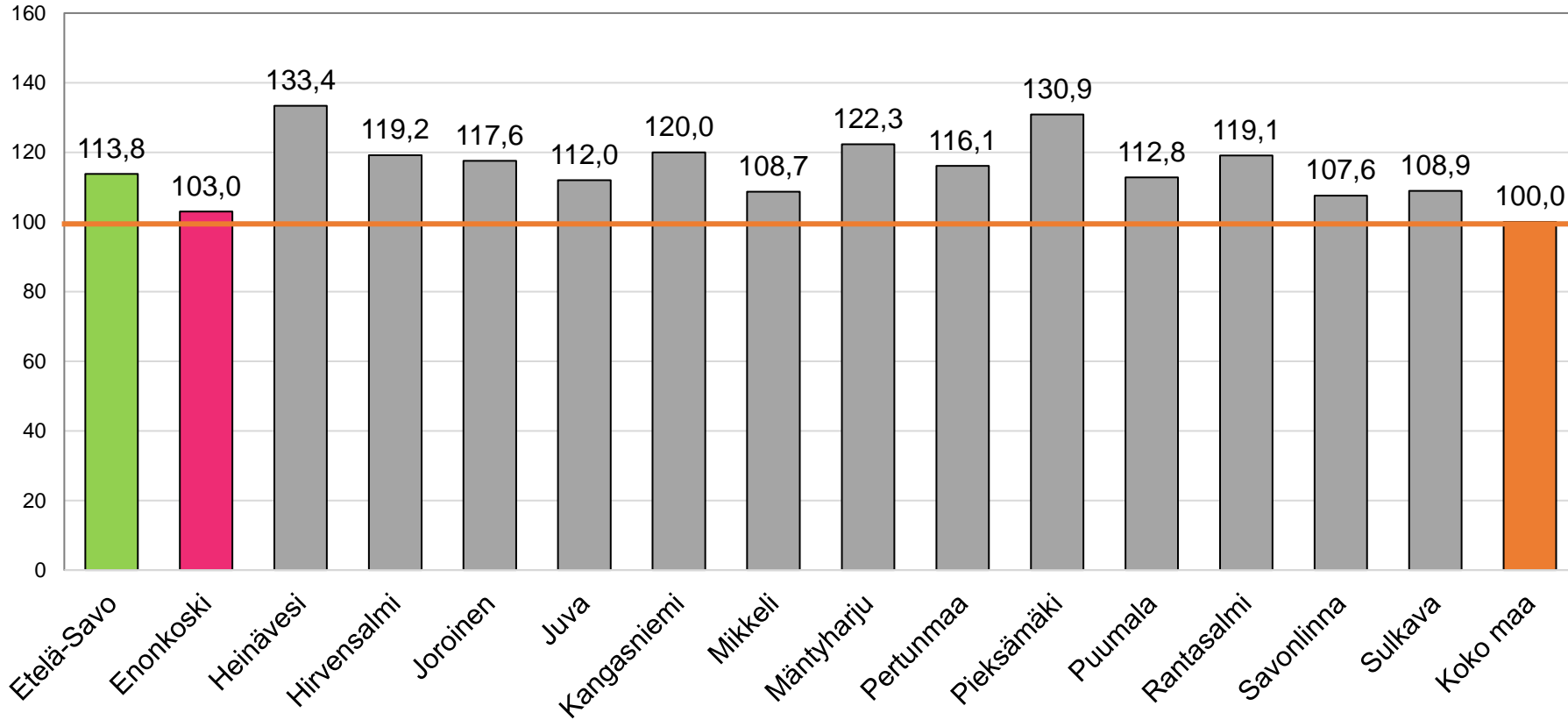


 Koko maa	15,1	17,2	18,7	20,0	21,4	22,6	24,4	26,3	28,6	29,9	29,7	31,2	32,9	34,8	35,2	36,0	35,2	35,6	35,5	41,2	39,7
 Etelä-Savo	11,2	12,0	13,3	15,7	14,9	17,6	17,8	21,2	19,9	26,7	23,8	26,3	29,9	32,8	31,6	44,1	44,5	35,4	37,3	41,8	48,0
 Enonkoski	1,6	3,3	6,1	2,9	4,0	5,8	2,4	6,0	4,2	2,5	3,1	3,8	17,0	35,5	25,9	42,8	27,5	2,8	8,5	5,1	2,2

Lähde: ETELÄ-SAVON MAAKUNTALIITTO / THL, Tilasto- ja indikaattoripankki SOTKA.net, id:1273



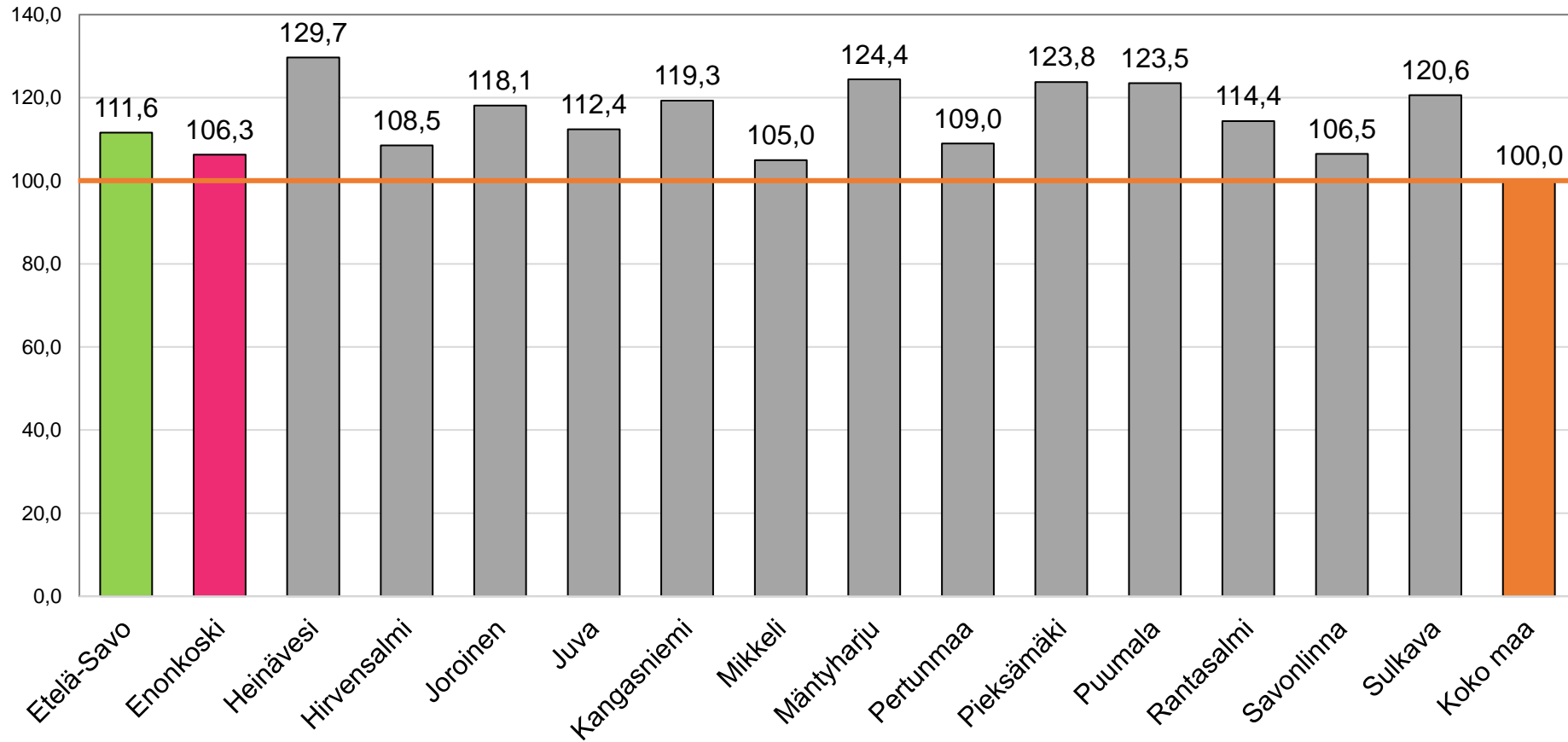
## Kelan sairastavuusindeksi 2018, ikävakioitu



Lähde: ETELÄ-SAVON MAAKUNTALIITTO / THL, Tilasto- ja indikaattoripankki SOTKANet, id:184

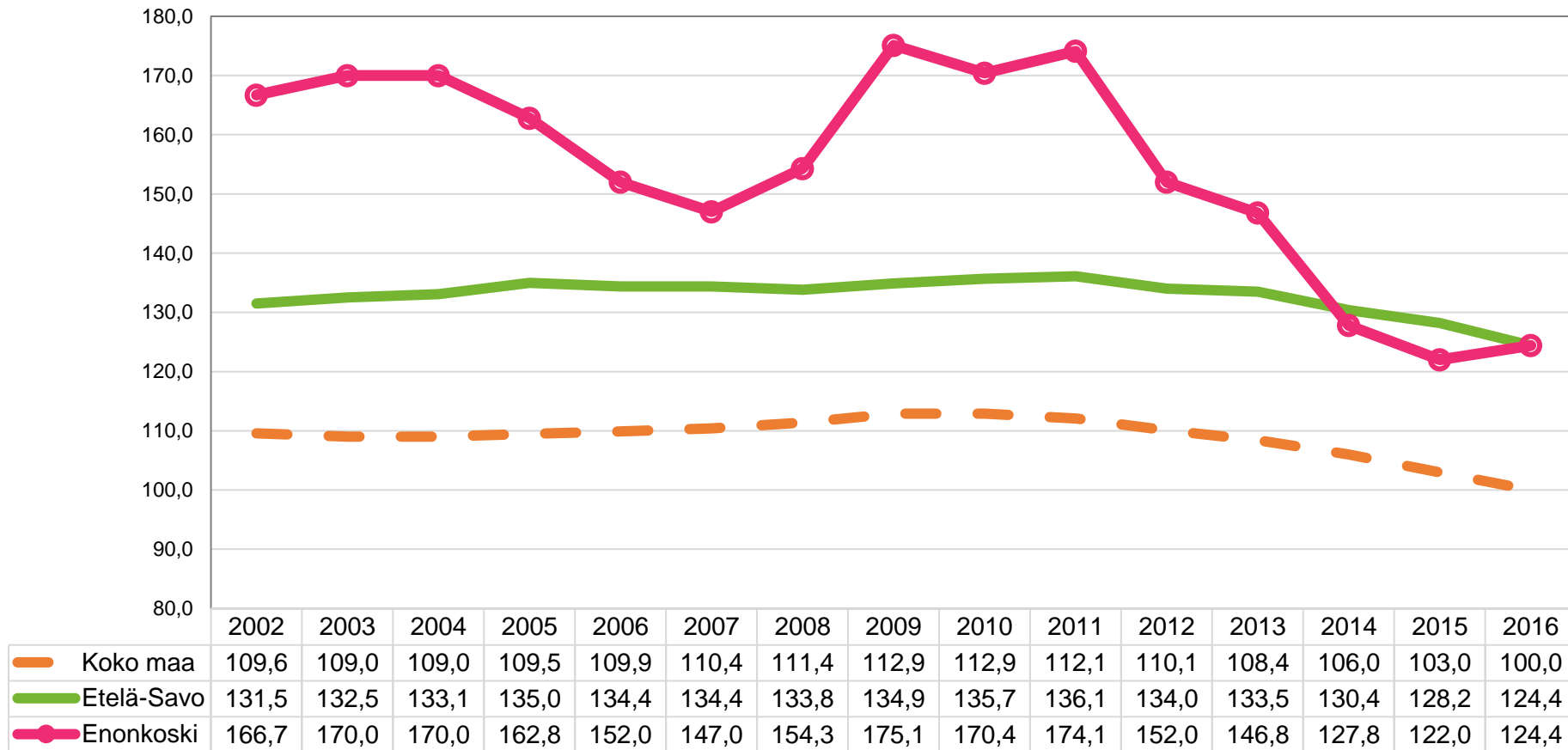
Jokaiselle Suomen kunnalle on laskettu Kelan rekisteritietojen avulla indeksiluku, joka kertoo, miten tervettä tai sairasta väestö on suhteessa koko maan keskiarvoon (= 100). Kuntien välisistä eroista voidaan poistaa väestön ikä- ja sukupuolirakenteesta johtuvat erot vakioimalla indeksiluvut iän ja sukupuolen mukaan. Luvut perustuvat kolmeen rekisterimuuttajaan. Terveyspuntarin indeksejä ei pidä tarkastella tavanomaisina aikasarjoina, koska vakiointi on tehty kunkin vuoden väestöllä, ei vakioväestöllä. Jos Terveyspuntarissa jossakin tietyssä kunnassa astman kansantauti-indeksi vuonna 2010 on 120 ja vuonna 2013 vain 115, voidaan sanoa, että kunta on lähestynyt koko maan keskiarvoa. Ei kuitenkaan voida sanoa, että astman erityiskorvausoikeuksien vallitsevuus kunnassa olisi vähentynyt, koska laskennassa otetaan aina huomioon koko maan luvut.

## THL:n sairastavuusindeksi 2016, ikävakioitu



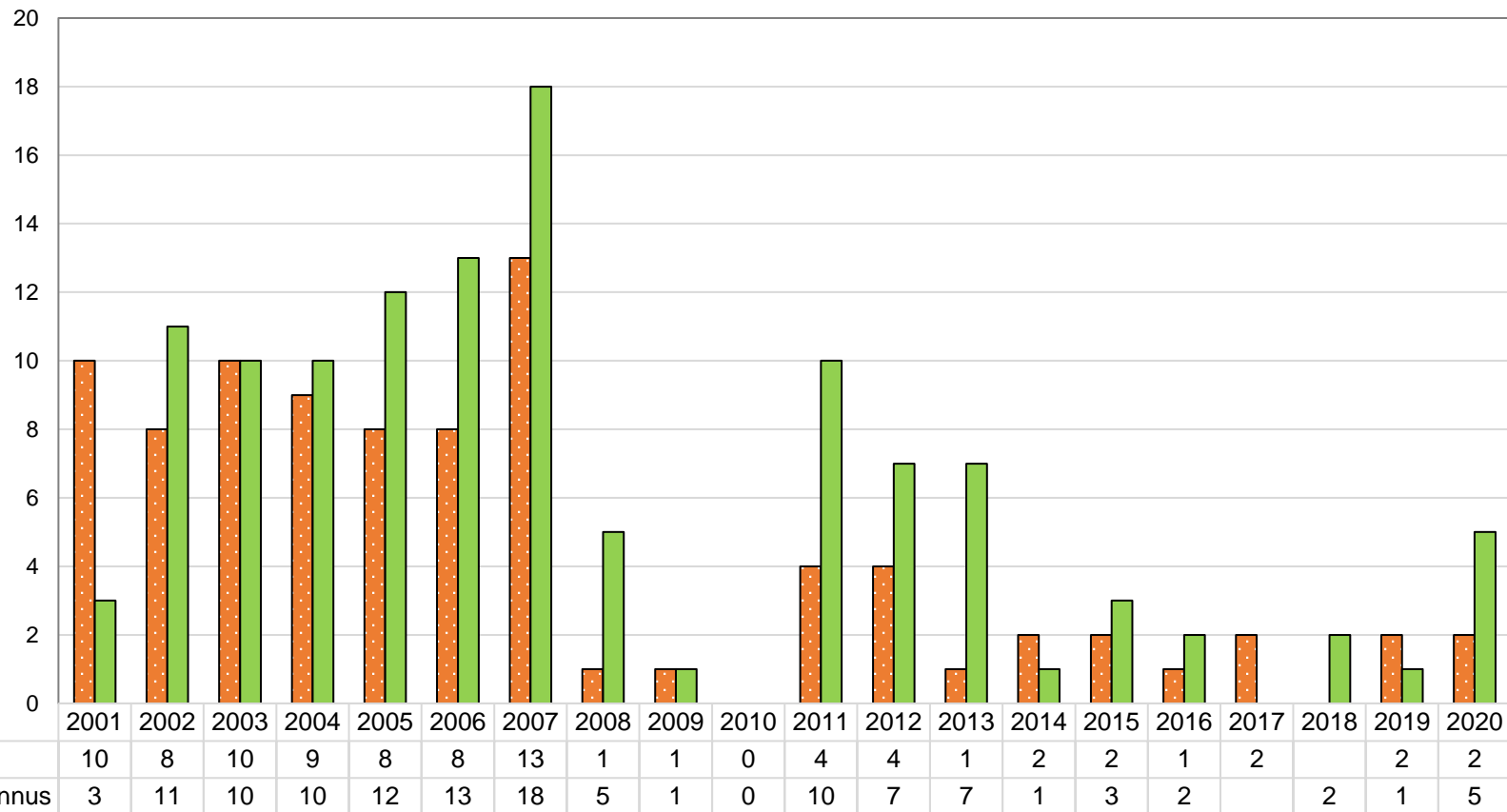
Lähde: ETELÄ-SAVON MAAKUNTALIITTO / THL, Tilasto- ja indikaattoripankki SOTKA.net, id:243

## THL:n sairastavuusindeksi 2002 - 2016, ikävakioiden



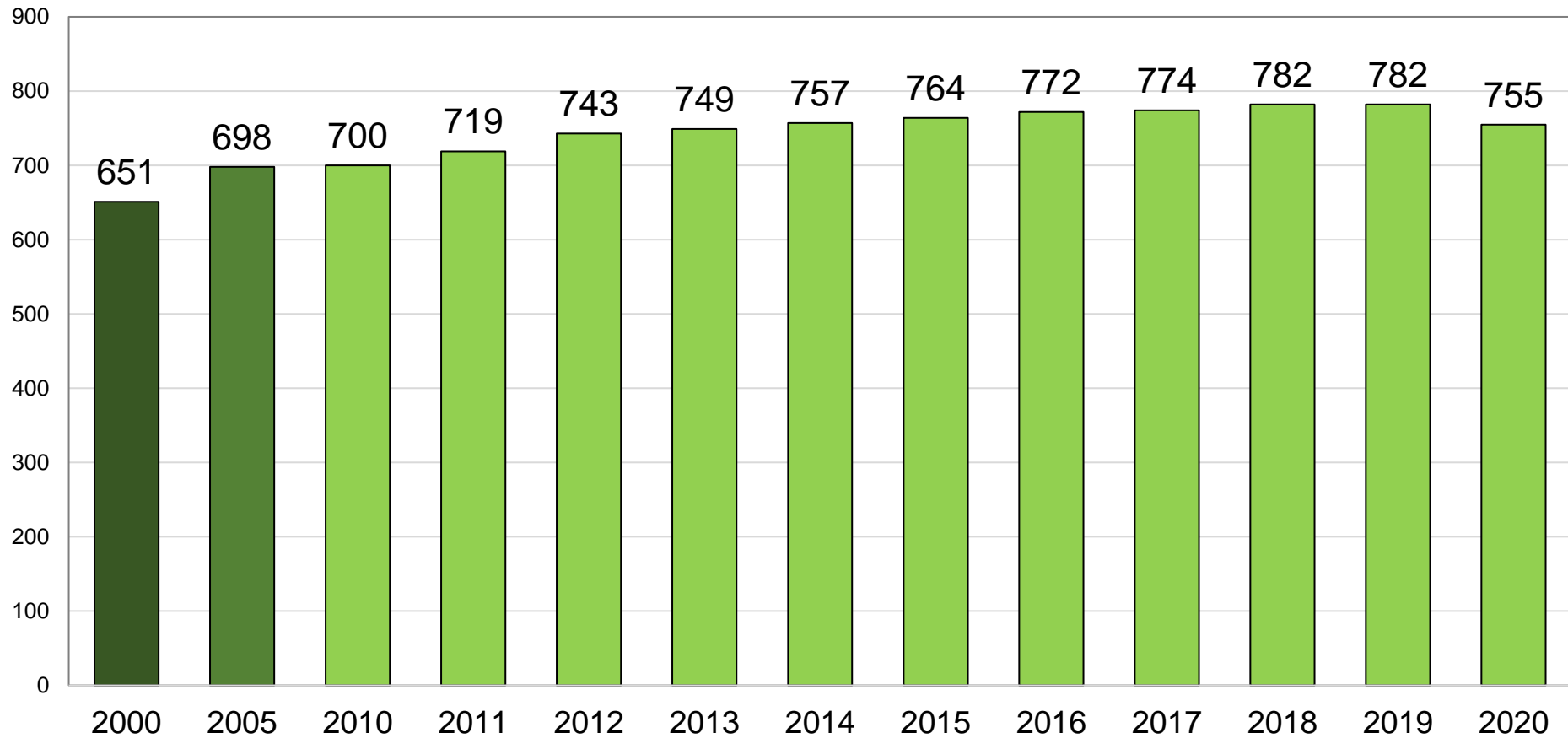
Lähde: ETELÄ-SAVON MAAKUNTALIITTO / THL, Tilasto- ja indikaattoripankki SOTKA.net, id:244

## Rakennusluvut Enonkoskella 2001 - 2020



Lähde: ETELÄ-SAVON MAAKUNTALIITTO / Tilastokeskus

## Vapaa-ajan asunnot Enonkoskella 2000, 2005 ja 2010 - 2020



Lähde: ETELÄ-SAVON MAAKUNTALIITTO / Tilastokeskus, Staffin-tietokanta > Asuminen/Rakennukset ja kesämökit