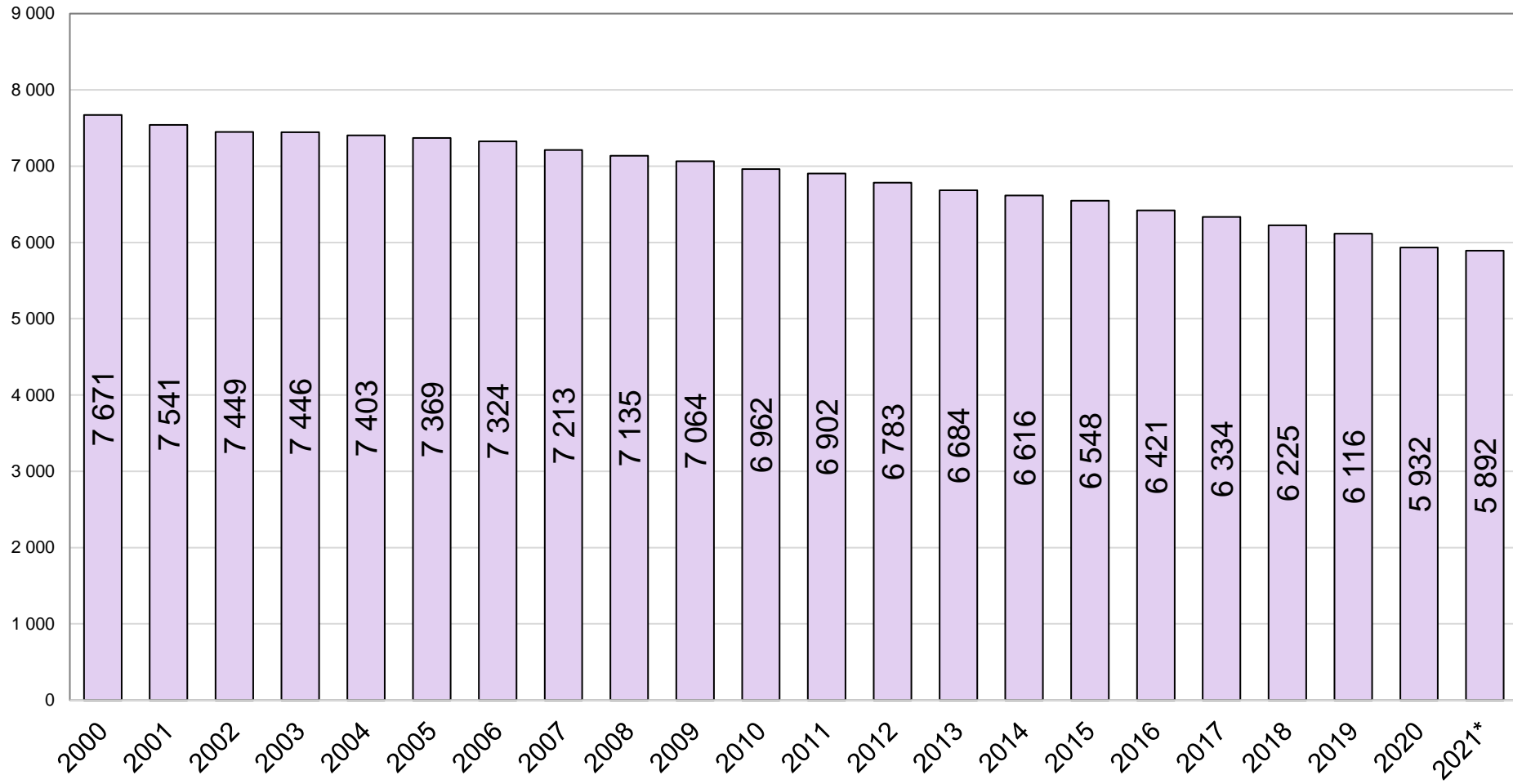
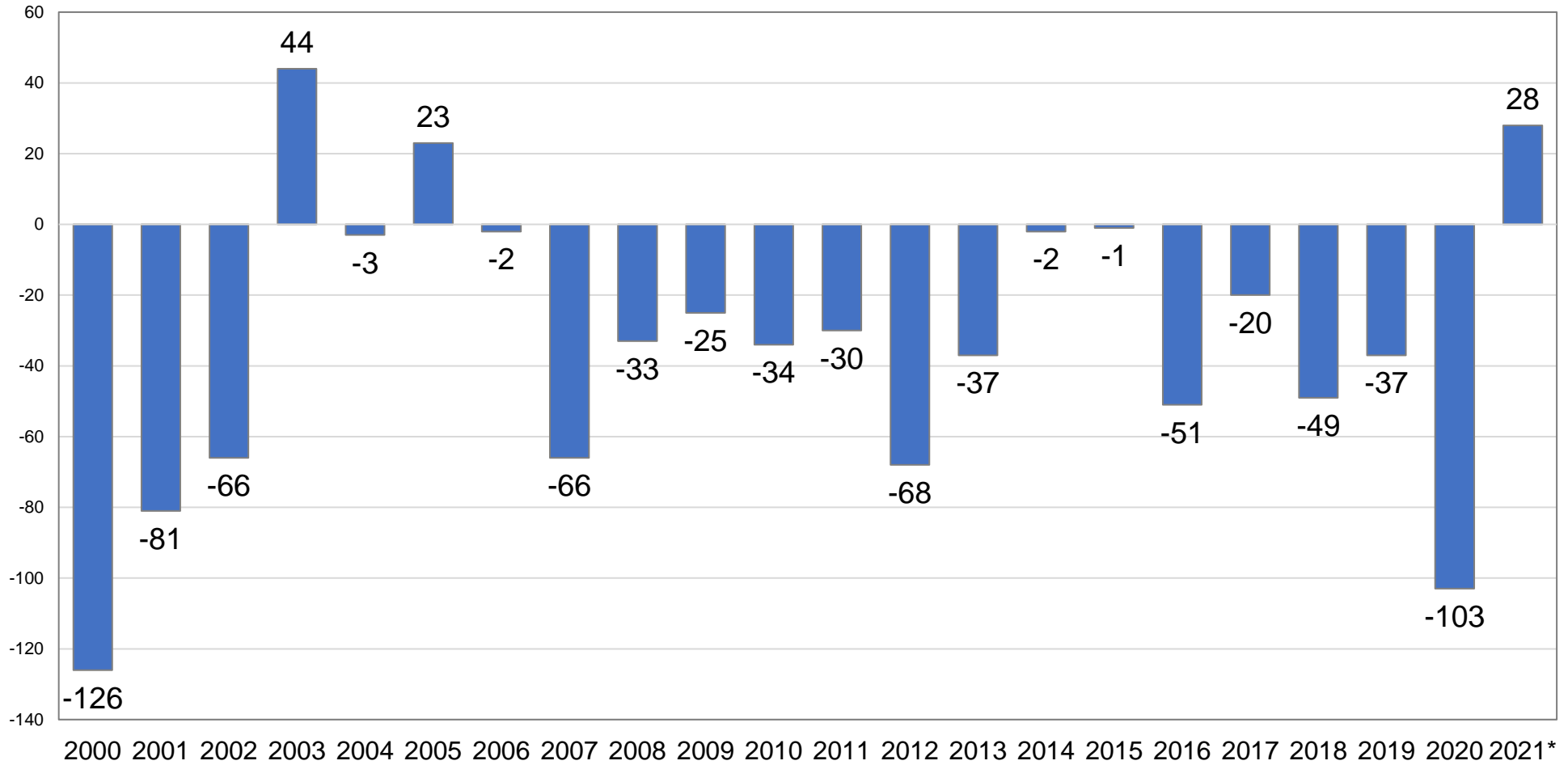


Juvan väkiluku 2000 - 2021*



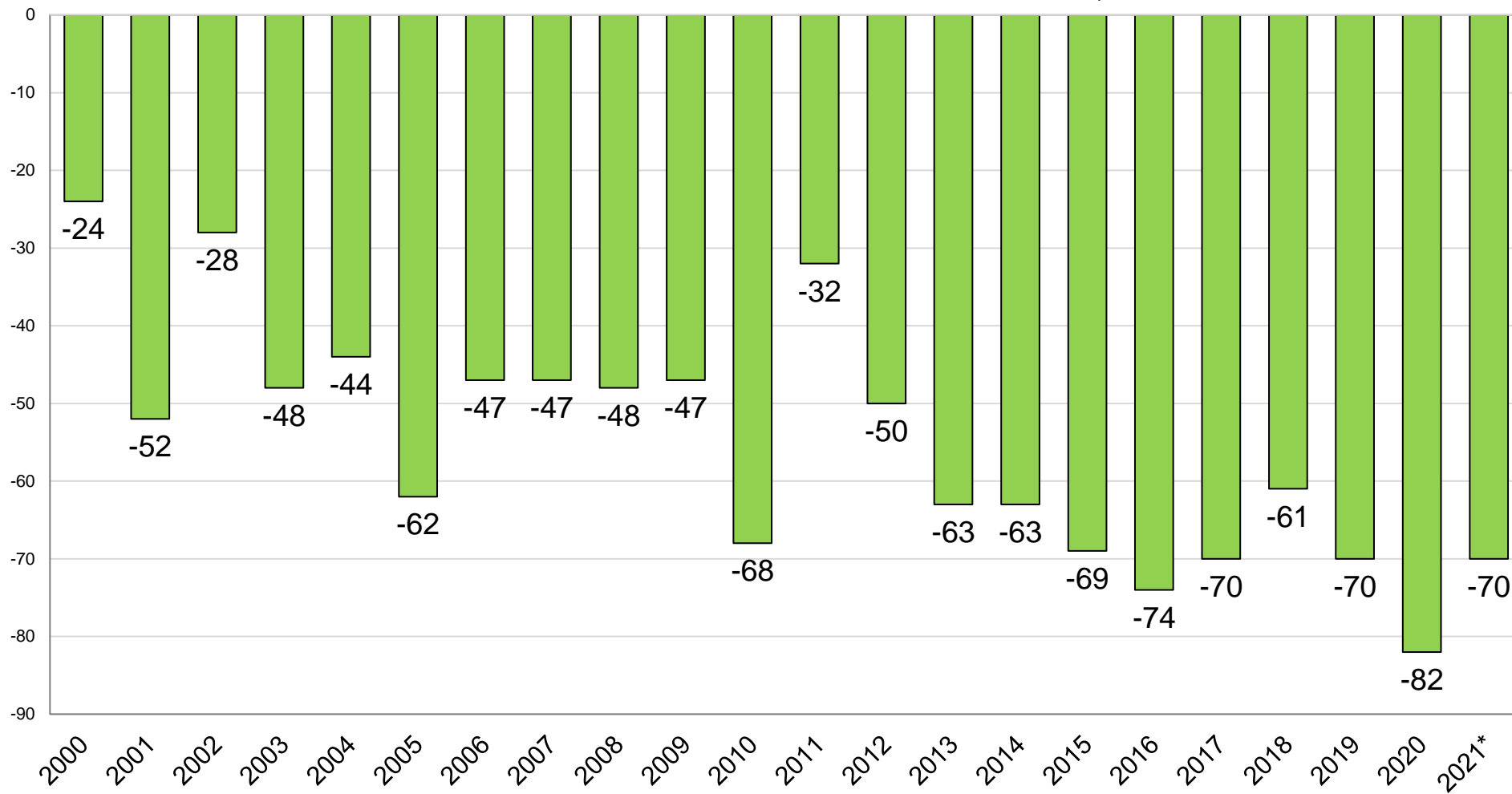
Lähde: ETELÄ-SAVON MAAKUNTALIITTO / Tilastokeskus, Statfin

Kokonaisnettomuutto Juvalla 2000 - 2021*, henkilöä



Lähde: ETELÄ-SAVON MAAKUNTALIITTO / Tilastokeskus, Staffin

Luonnollinen väestönmuutos Juvalla 2000 - 2021*, henkilöä



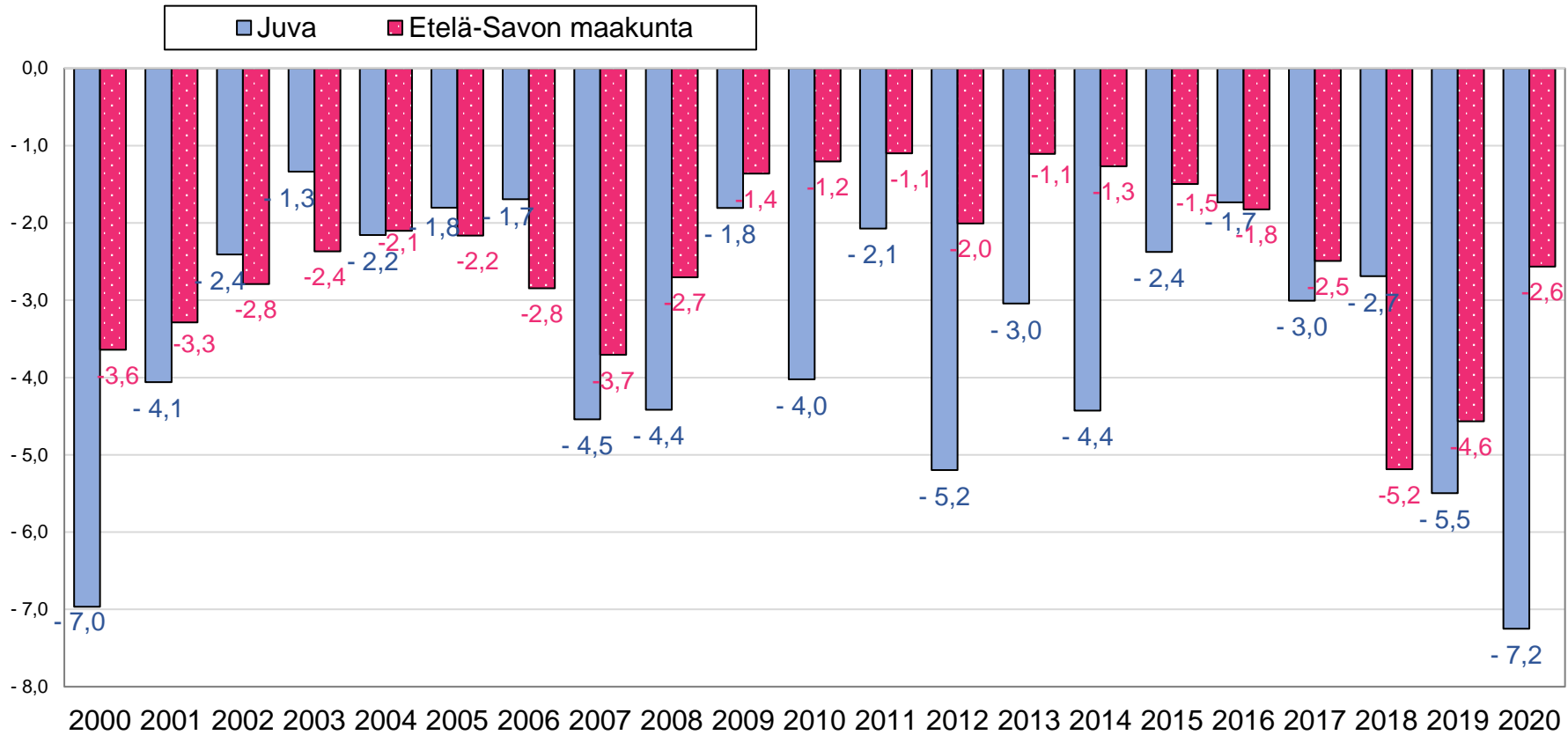
Lähde: ETELÄ-SAVON MAAKUNTALIITTO / Tilastokeskus, Staffin

Nuorten 20-34-v. kokonaisnettomuutto Juvalla 2000 - 2020, henkilöä



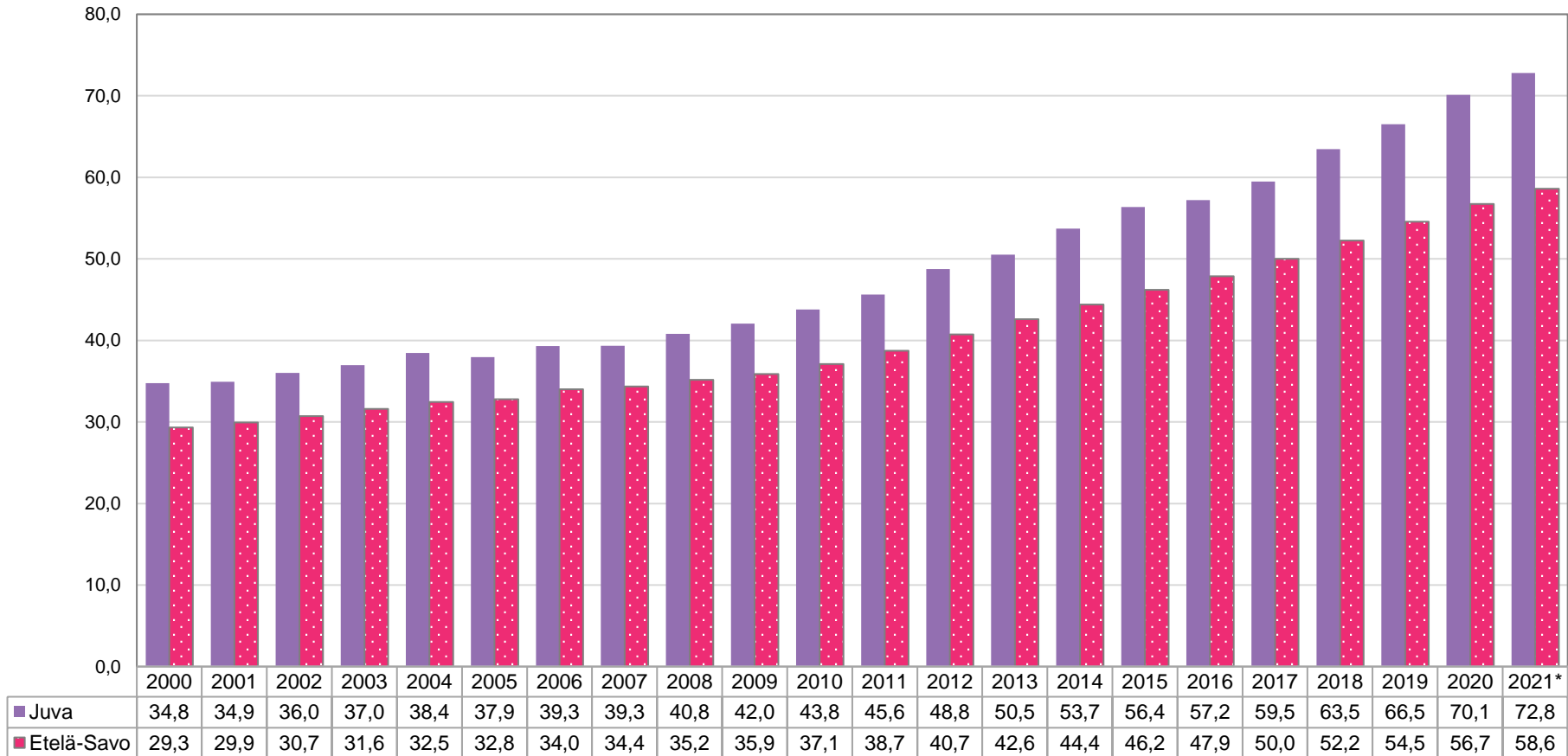
Lähde: ETELÄ-SAVON MAAKUNTALIITTO / Tilastokeskus, Staffin

Nuorten 20-34-v. kokonaisnettomuutto Juvalla 2000 - 2020, % ikäryhmästä



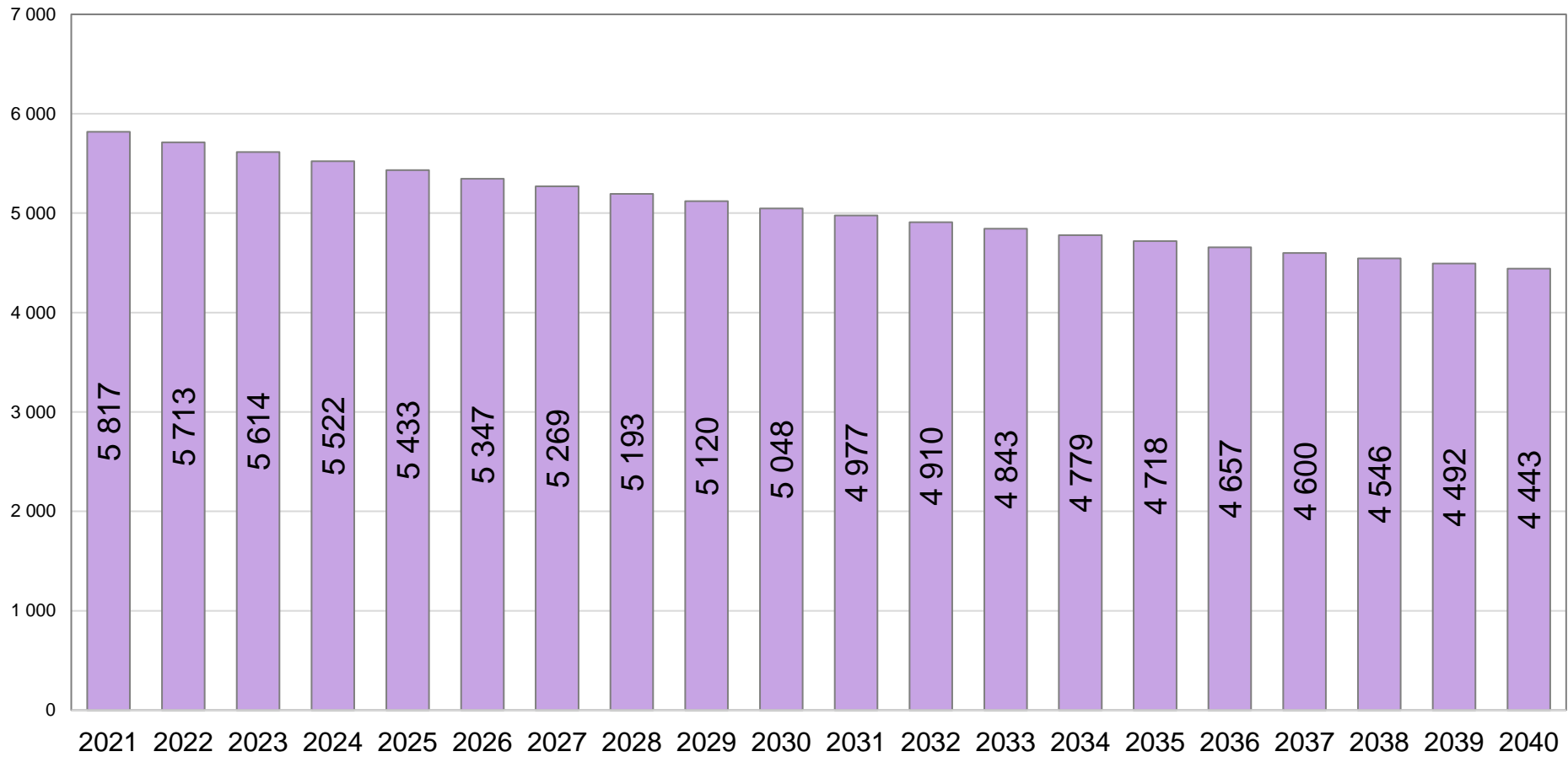
Lähde: ETELÄ-SAVON MAAKUNTALIITTO / Tilastokeskus, Statfin

Vanhushuoltosuhte (yli 65-v/15-64-v) Juvalla 2000 - 2021*, %



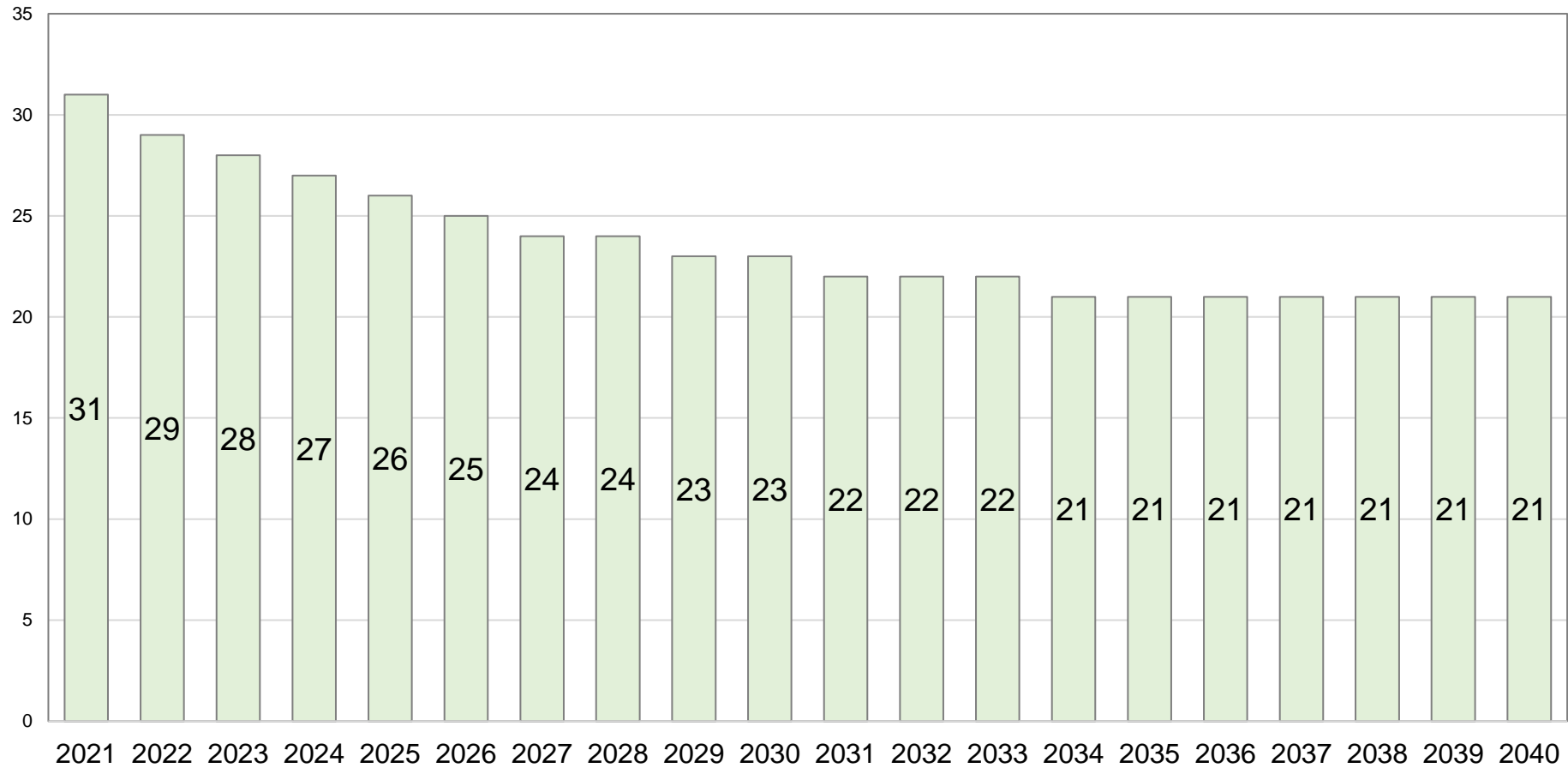
Lähde: ETELÄ-SAVON MAAKUNTALIITTO / Tilastokeskus, Statfin

Juvan väestöennuste vuoteen 2040



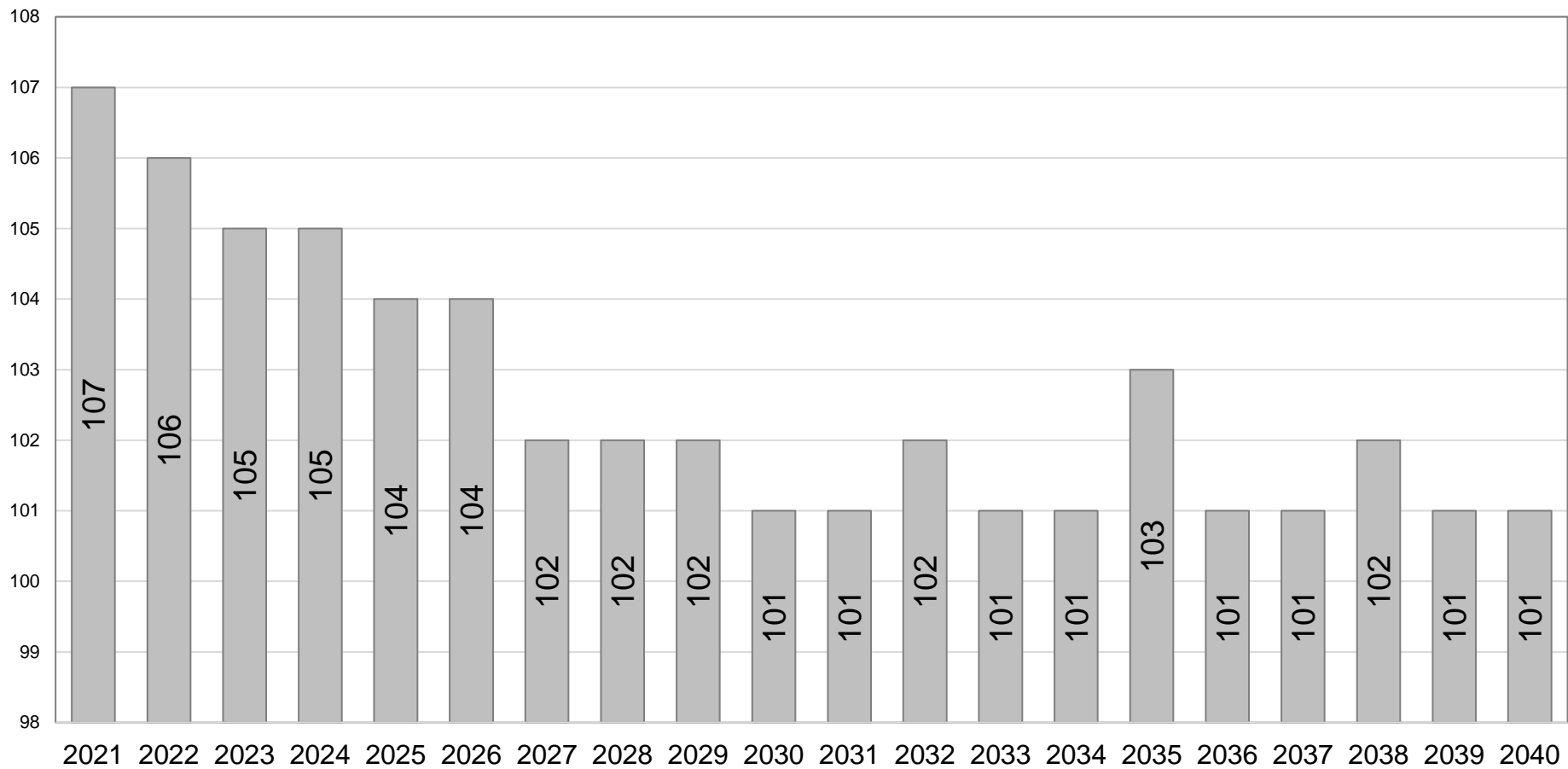
Lähde: ETELÄ-SAVON MAAKUNTALIITTO / Tilastokeskus, Staffin/Väestö/Väestöennuste 2021

Syntyneiden ennuste Juvalla vuoteen 2040



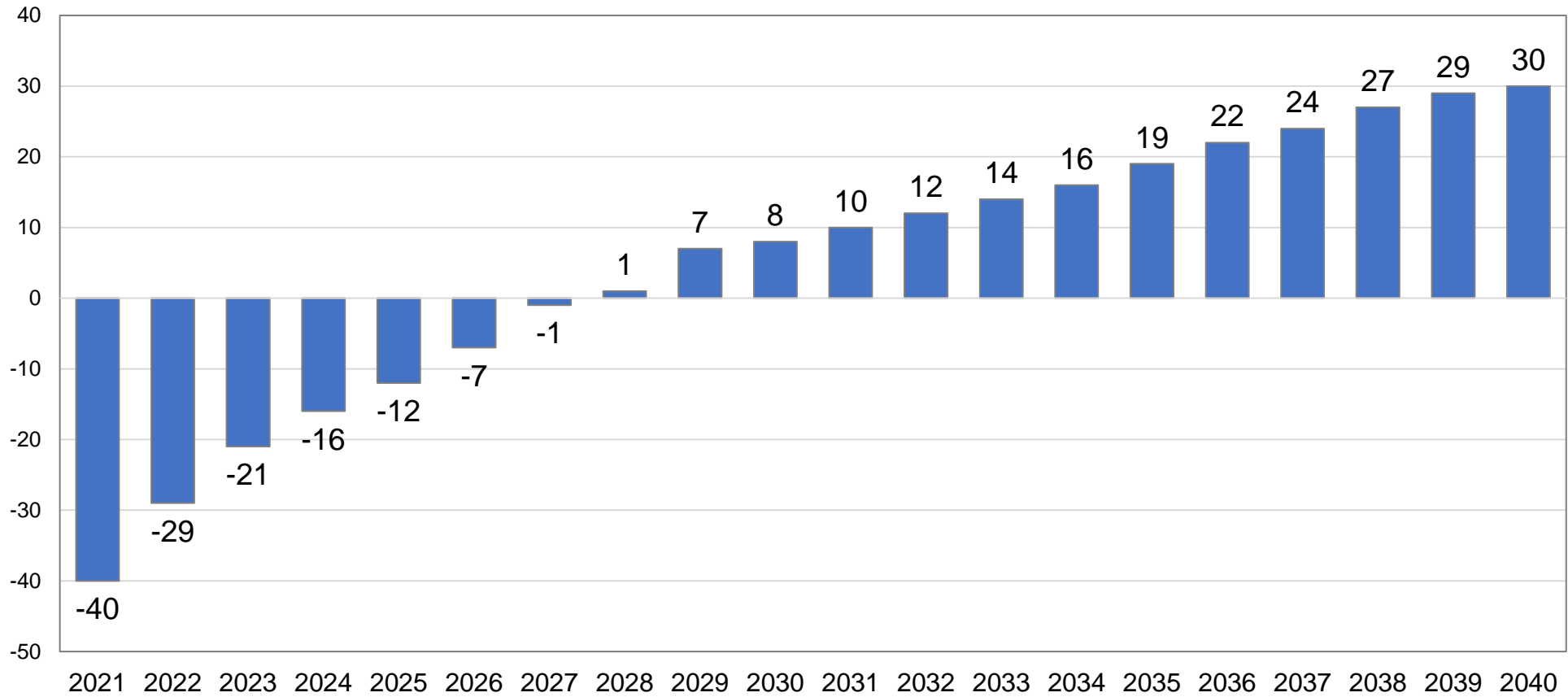
Lähde: ETELÄ-SAVON MAAKUNTALIITTO / Tilastokeskus, Staffin/Väestö/Väestöennuste 2021

Kuolleiden ennuste Juvalla vuoteen 2040



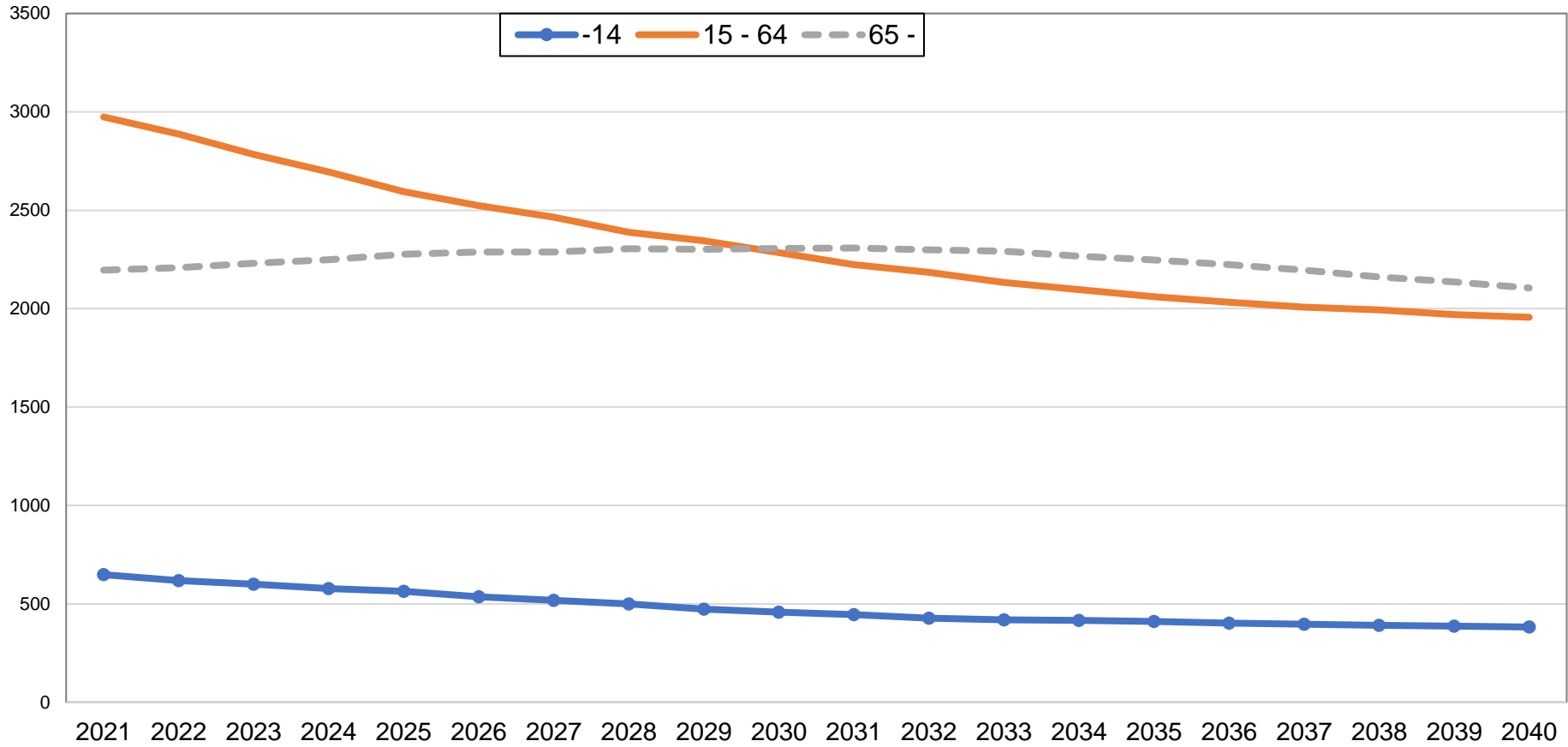
Lähde: ETELÄ-SAVON MAAKUNTALIITTO / Tilastokeskus, Staffin/Väestö/Väestöennuste 2021

Muuttoliikkeen (kokonaisnettomuutto) ennuste Juvalla vuoteen 2040



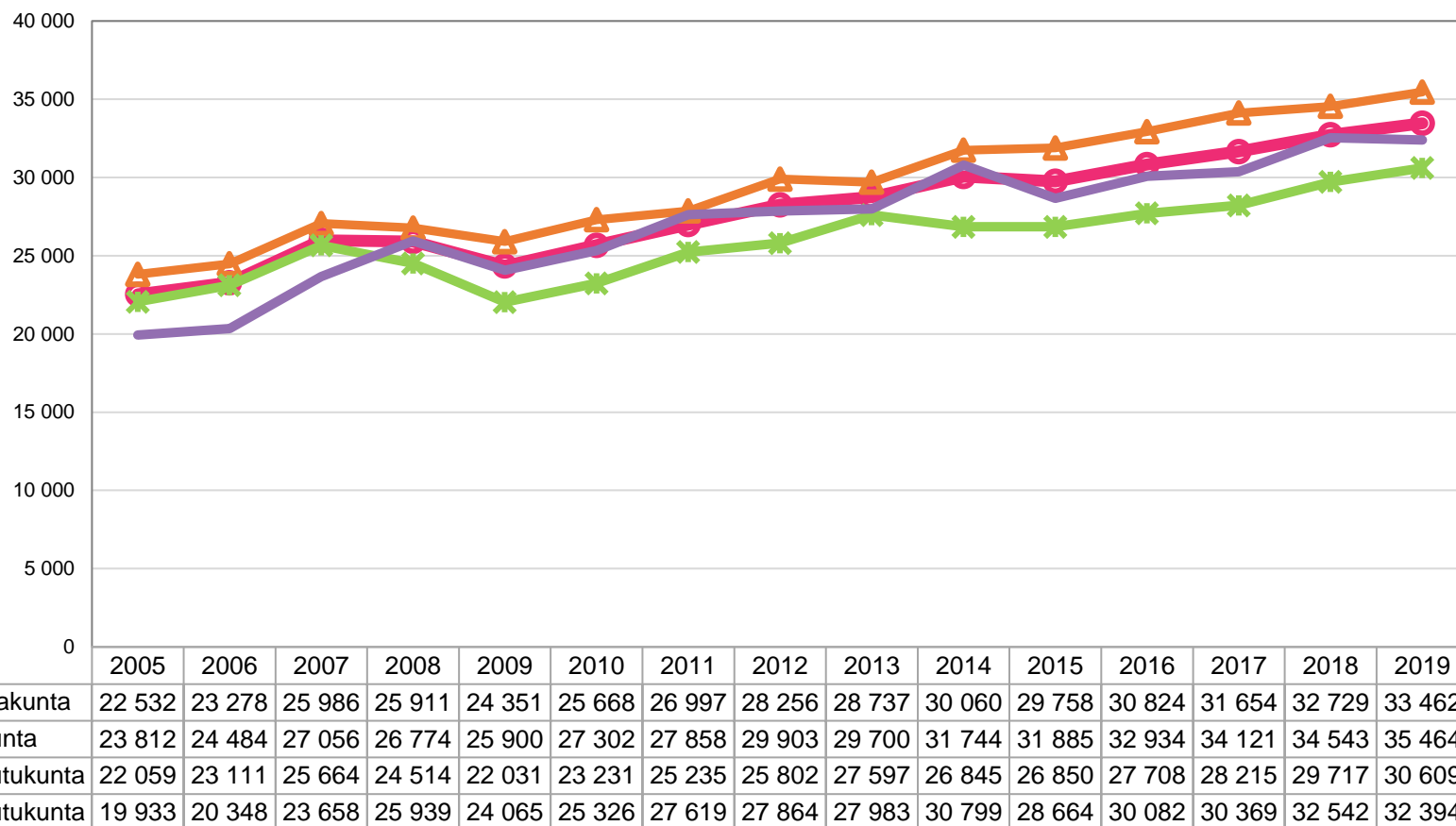
Lähde: ETELÄ-SAVON MAAKUNTALIITTO / Tilastokeskus, Statfin/Väestö/Väestöennuste 2021

Väestöennuste ikäryhmittäin Juvalla vuoteen 2040



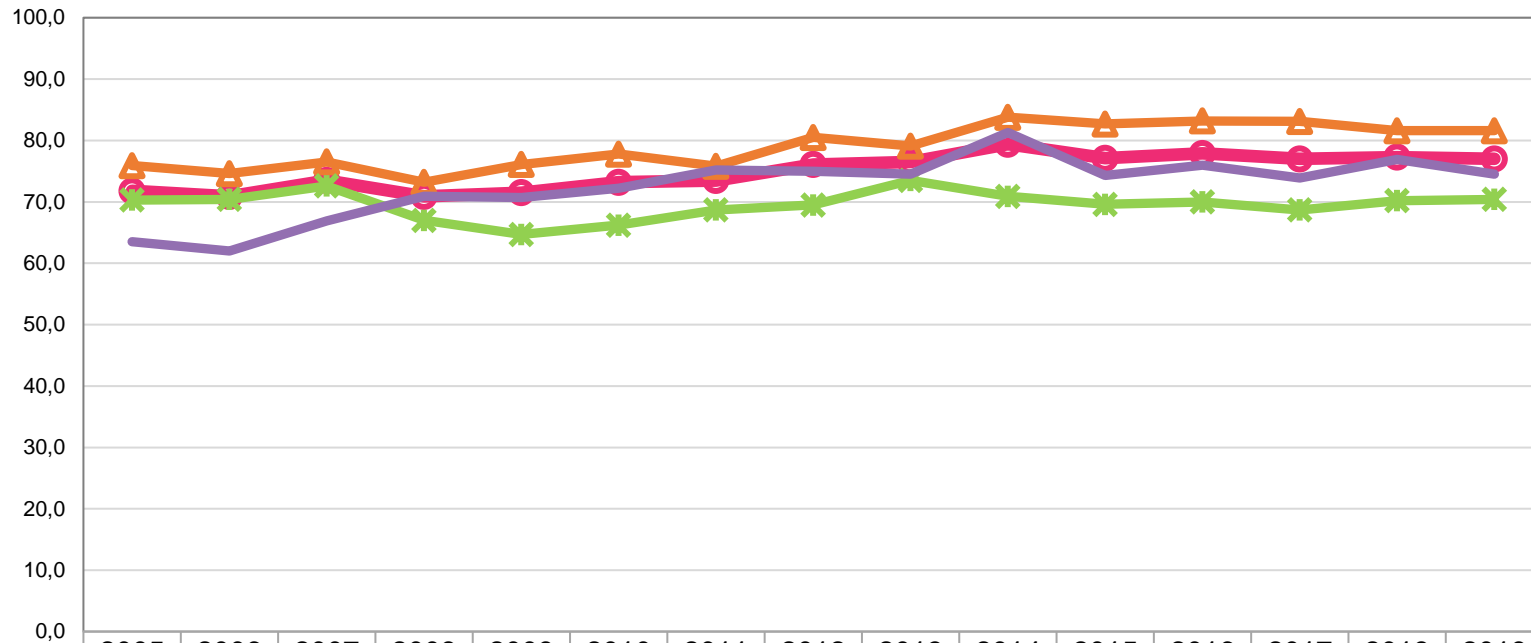
Lähde: ETELÄ-SAVON MAAKUNTALIITTO / Tilastokeskus, Statfin/Väestö/Väestöennuste 2021

BKT / asukas seutukunnittain Etelä-Savossa 2005 - 2019, €



Lähde: ETELÄ-SAVON MAAKUNTALIITTO / Tilastokeskus, Statfin/Kansantalous/Aluetilinpito

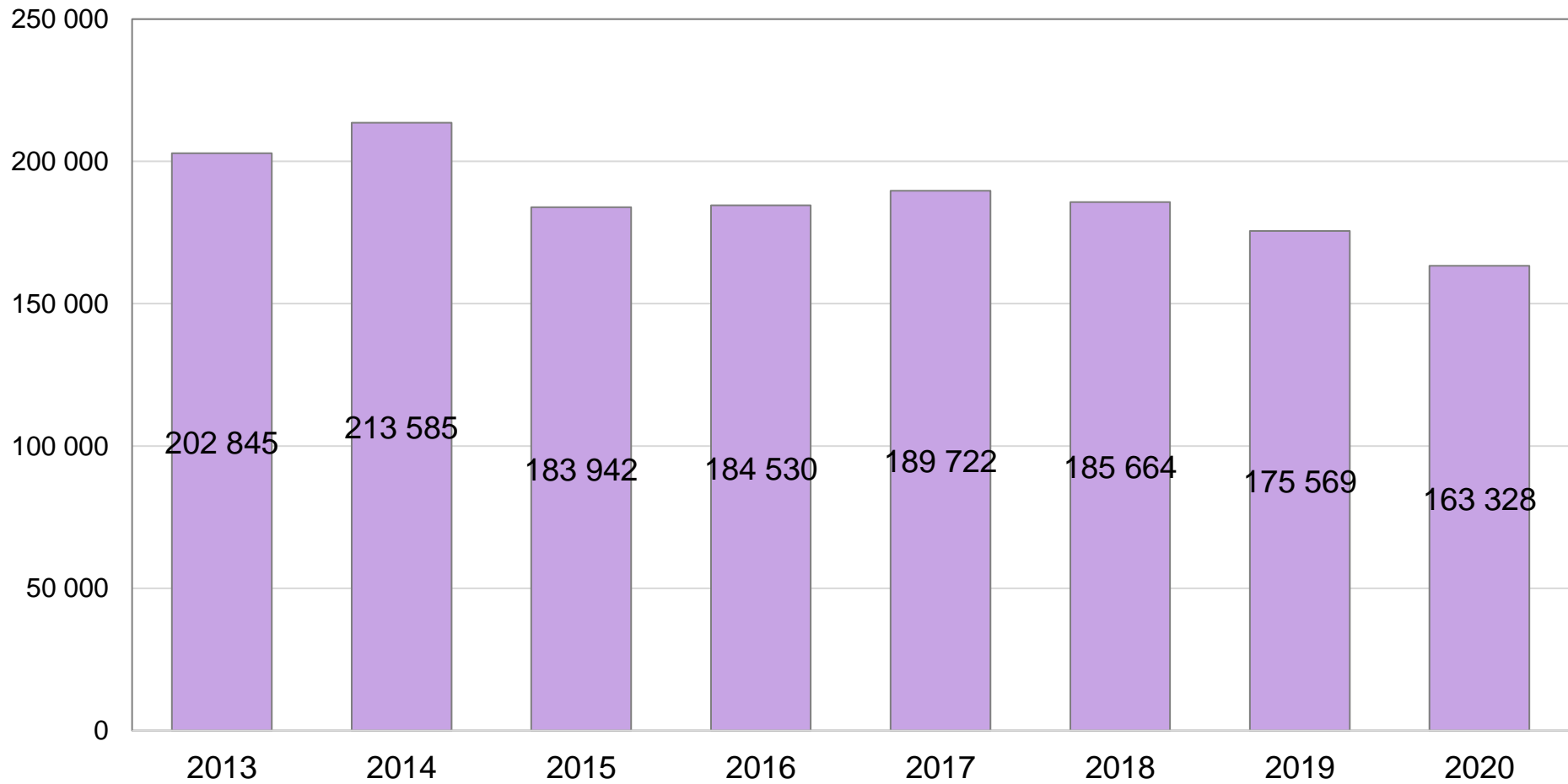
BKT / asukas seutukunnittain Etelä-Savossa 2005 - 2019, indeksi, koko maa = 100



	2005	2006	2007	2008	2009	2010	2011	2012	2013	2014	2015	2016	2017	2018	2019
● Etelä-Savon maakunta	71,8	70,9	73,5	70,9	71,5	73,2	73,5	76,1	76,5	79,4	77,1	77,9	77,0	77,3	77,0
▲ Mikkelin seutukunta	75,9	74,6	76,5	73,2	76,1	77,8	75,8	80,5	79,1	83,8	82,7	83,2	83,1	81,6	81,6
✱ Savonlinnan seutukunta	70,3	70,4	72,6	67,0	64,7	66,2	68,7	69,5	73,5	70,9	69,6	70,0	68,7	70,2	70,4
— Pieksämäen seutukunta	63,5	62,0	66,9	70,9	70,7	72,2	75,2	75,0	74,5	81,3	74,3	76,0	73,9	76,9	74,5

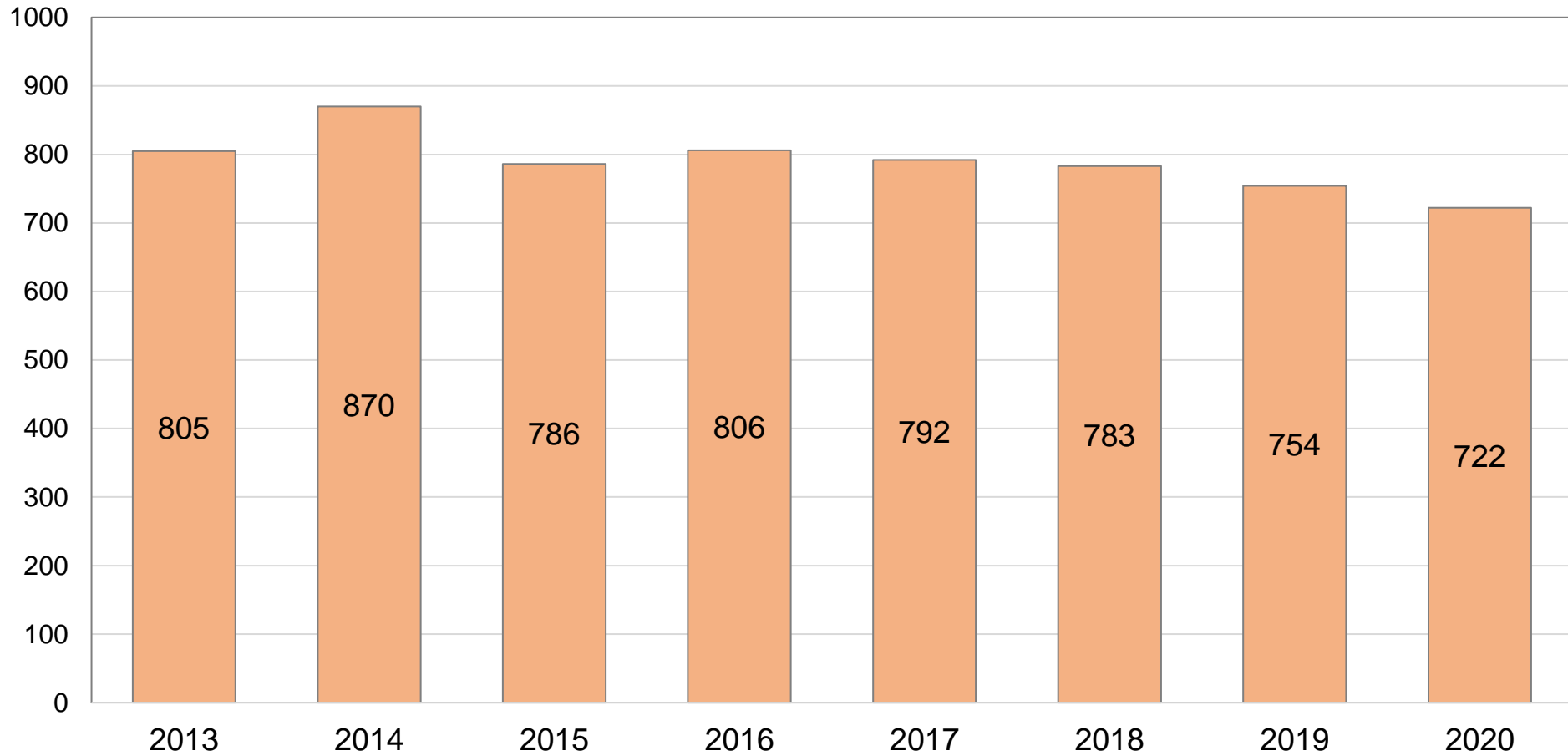
Lähde: ETELÄ-SAVON MAAKUNTALIITTO / Tilastokeskus, Staffin/Kansantalous/Aluutilinpito

Yritysten liikevaihto Juvalla 2013 - 2020, 1000 €



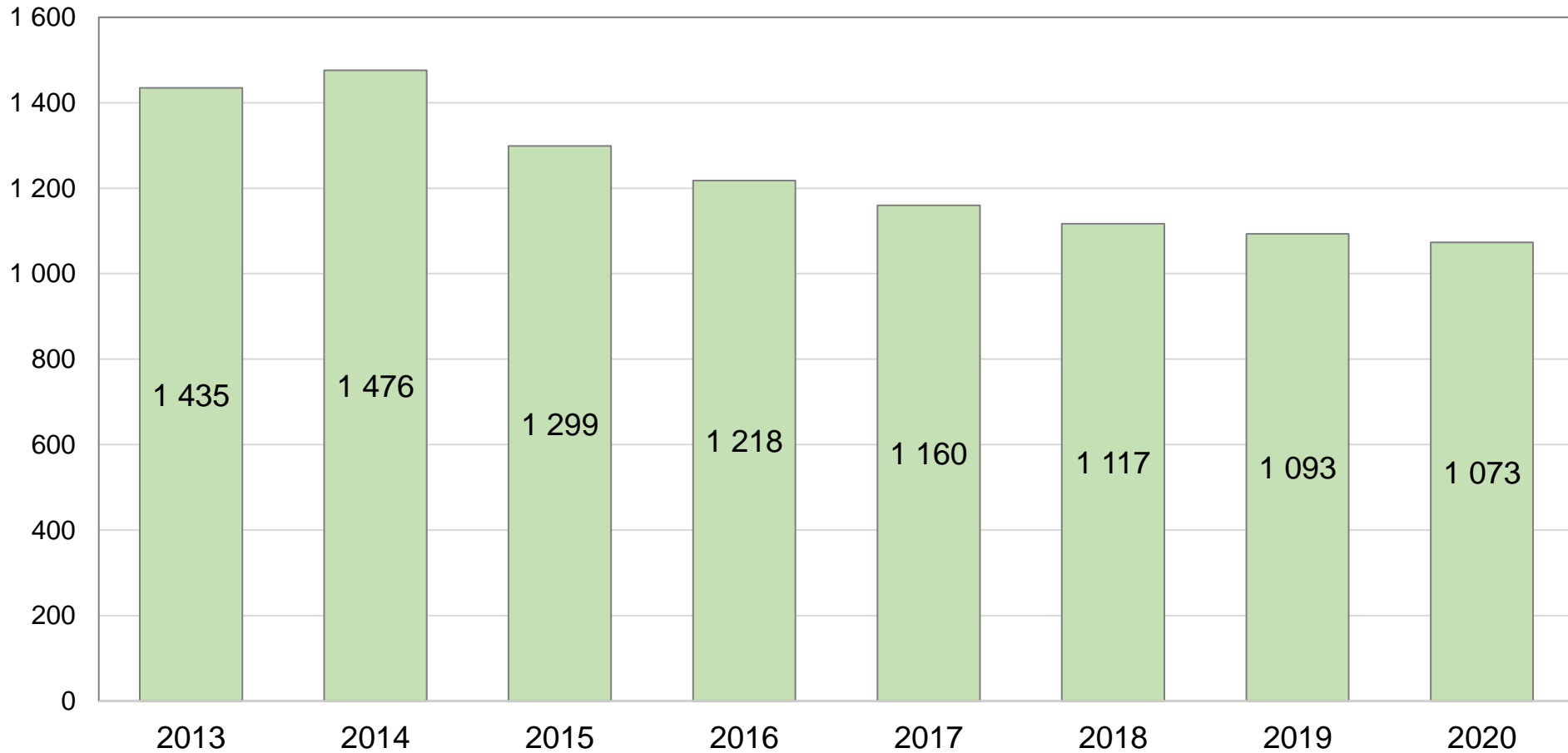
Lähde: ETELÄ-SAVON MAAKUNTALIITTO / Tilastokeskus / Yritykset / Yritysrekisterin vuositilasto

Yritysten toimipaikat Juvalla 2013 - 2020, kpl



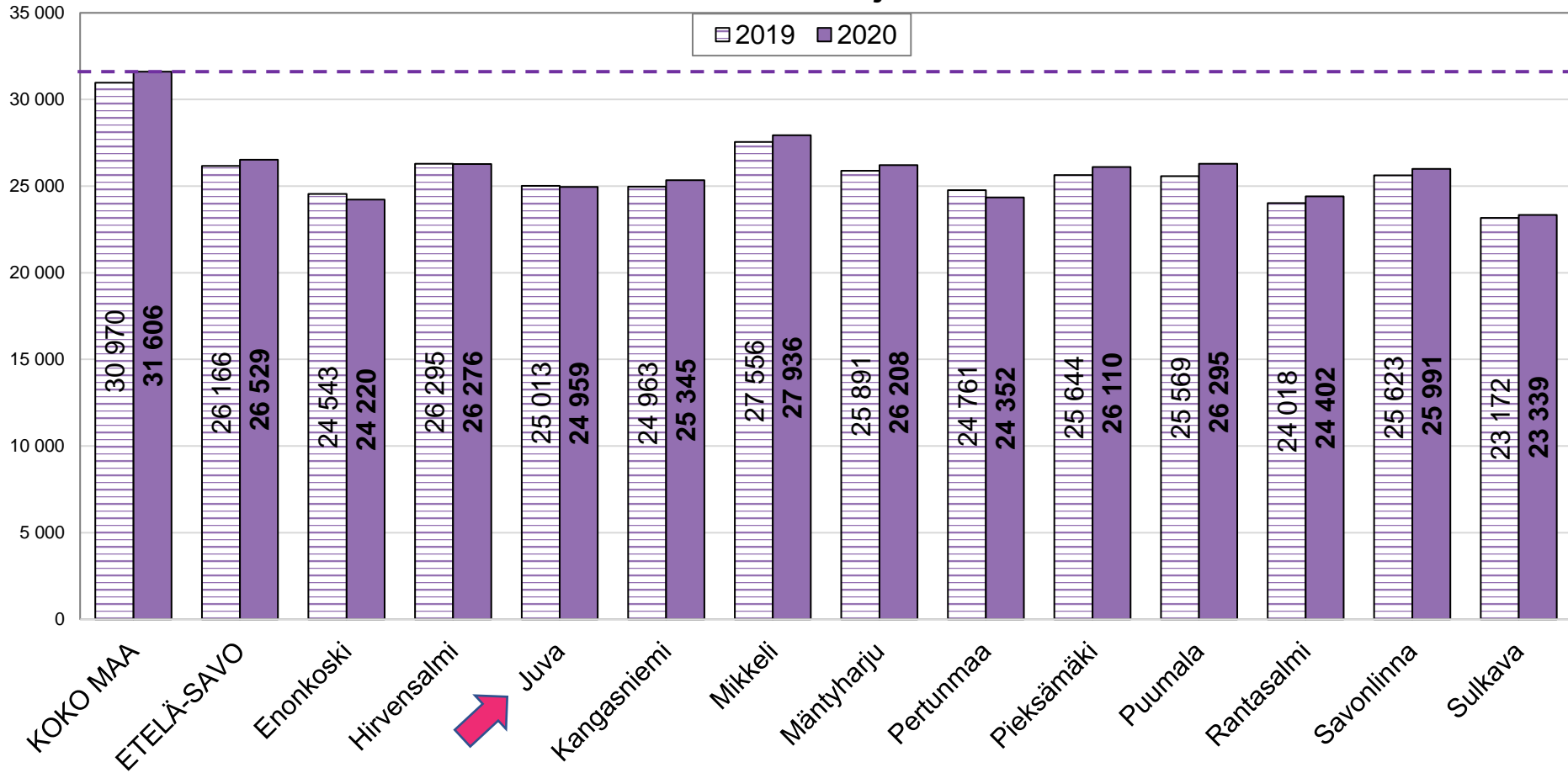
Lähde: ETELÄ-SAVON MAAKUNTALIITTO / Tilastokeskus / Yritykset / Yritysrekisterin vuositilasto

Yritysten henkilöstö Juvalla 2013 - 2020, henkilöä



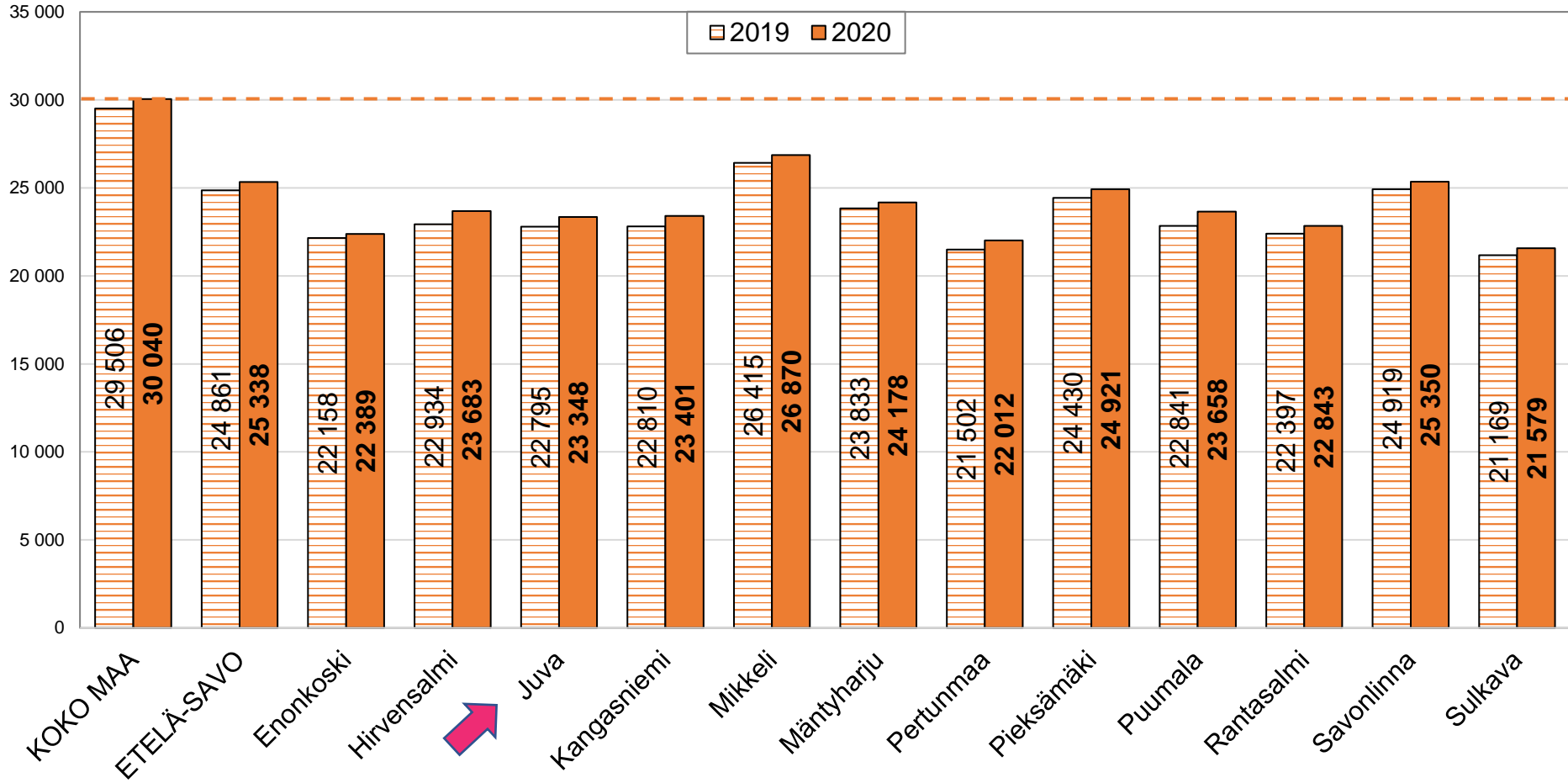
Lähde: ETELÄ-SAVON MAAKUNTALIITTO / Tilastokeskus / Yritykset / Yritysrekisterin vuositilasto

Veronalaiset tulot keskimäärin kunnittain Etelä-Savossa 2019 - 2020, €/tulonsaaja



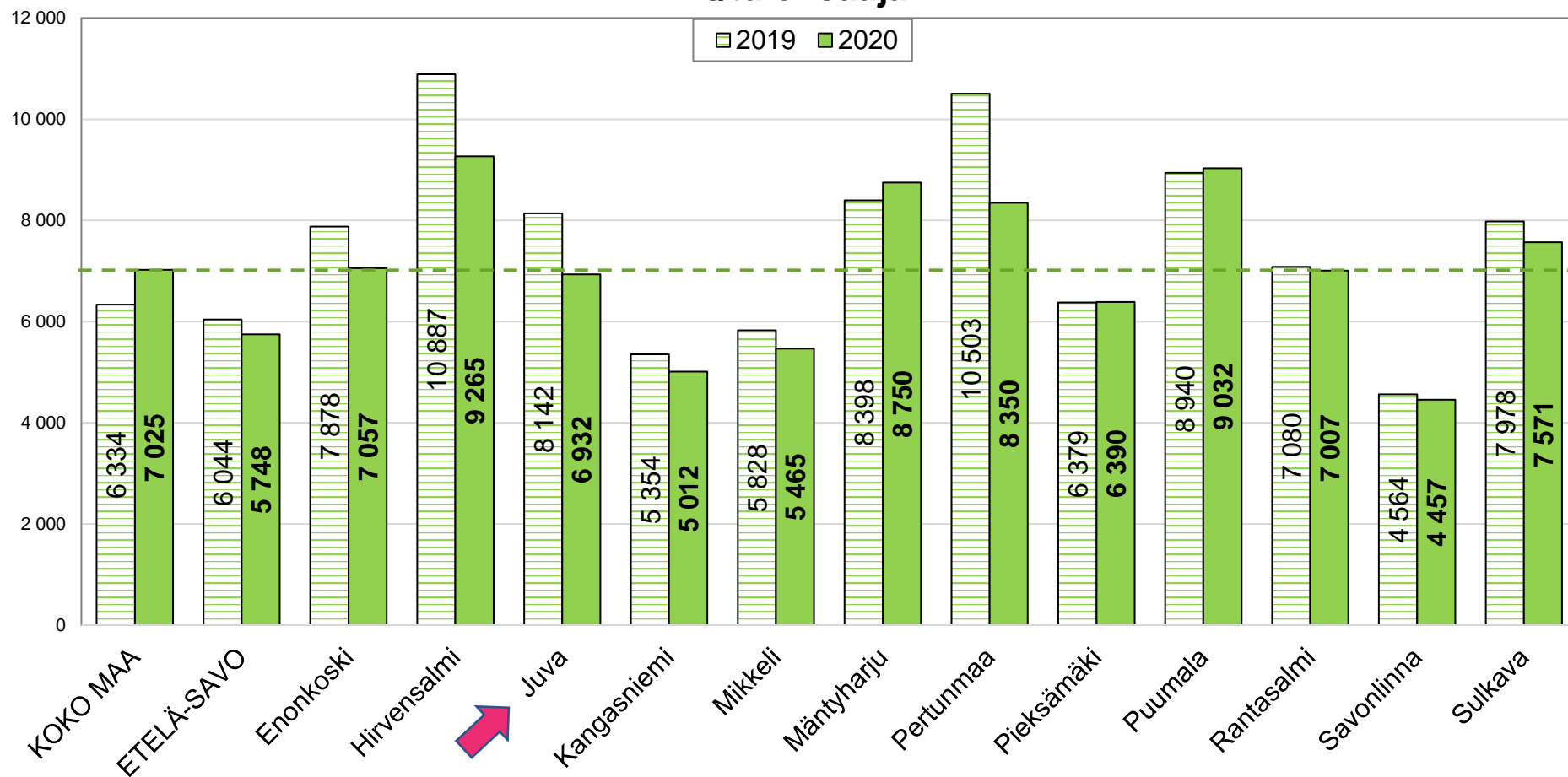
Lähde: ETELÄ-SAVON MAAKUNTALIITTO / Verohallinto

Ansiotulot keskimäärin kunnittain Etelä-Savossa 2019 - 2020, €/tulonsaaja



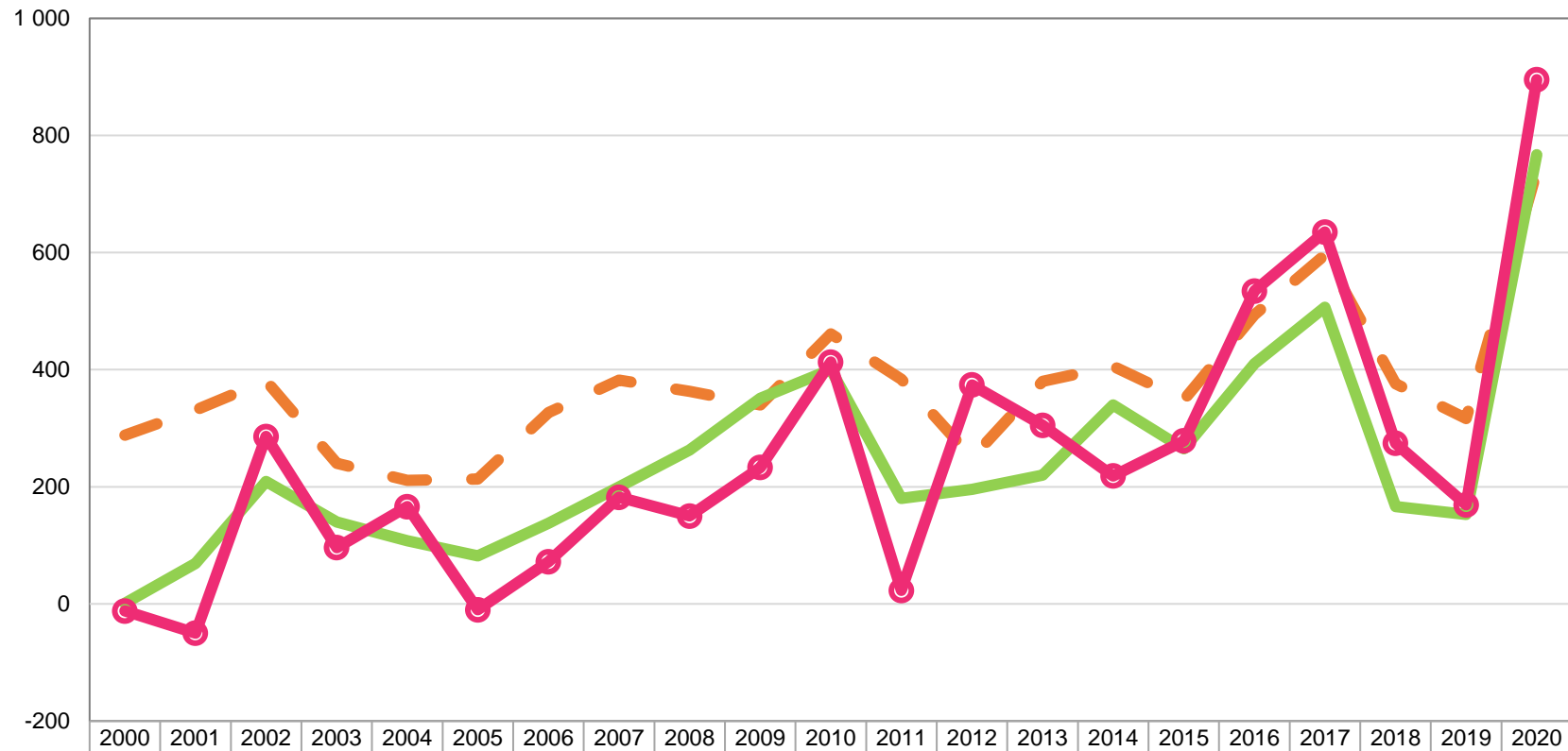
Lähde: ETELÄ-SAVON MAAKUNTALIITTO / Verohallinto

Pääomatulot keskimäärin kunnittain Etelä-Savossa 2019 - 2020, €/tulonsaaja



Lähde: ETELÄ-SAVON MAAKUNTALIITTO / Verohallinto

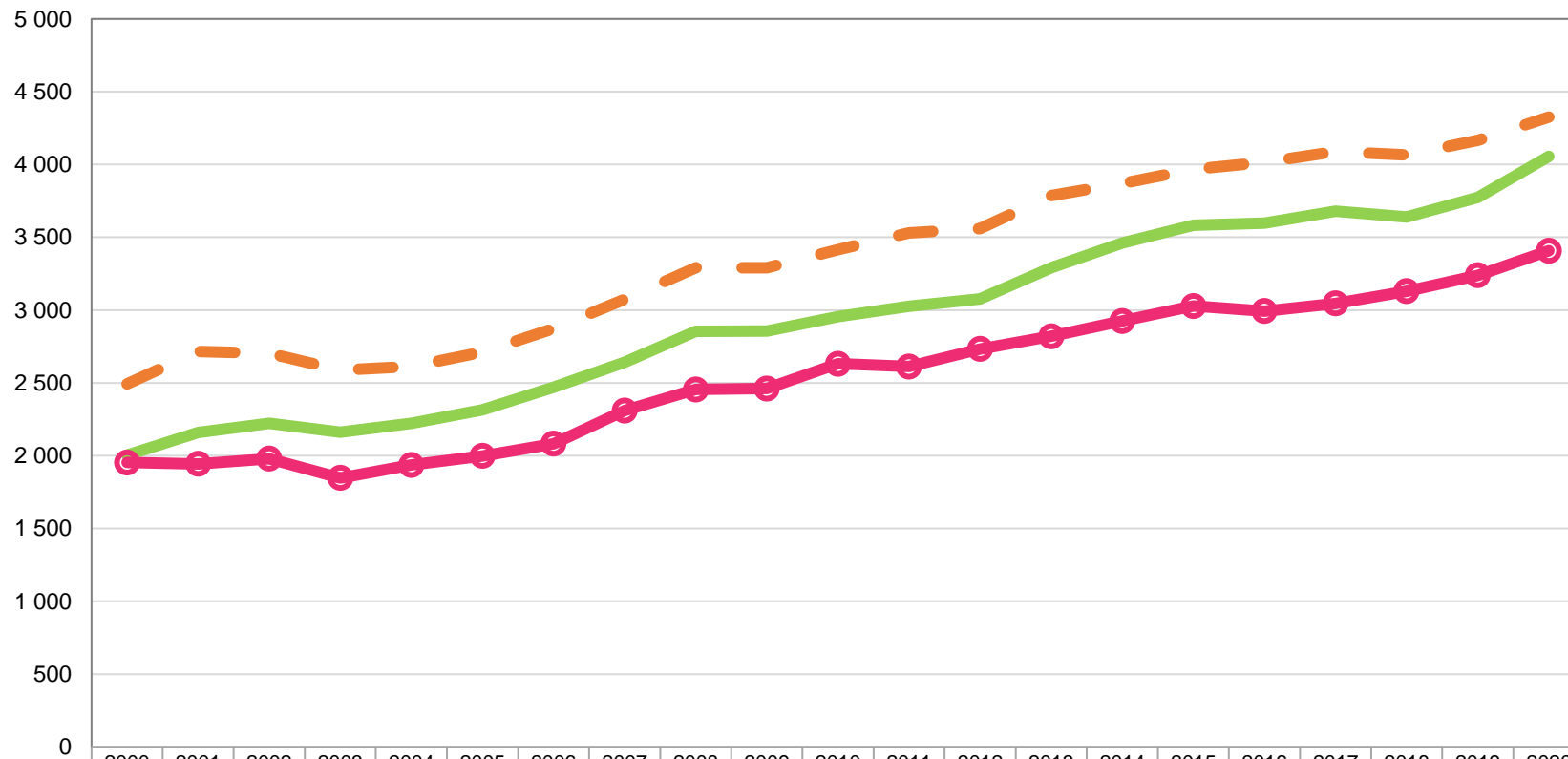
Vuosikate 2000 - 2020*, €/asukas



— KOKO MAA	288	331	381	240	211	213	327	382	363	340	461	384	249	380	406	348	494	596	376	316	739
— Etelä-Savon maakunta	1	69	209	140	108	82	138	200	263	351	400	180	196	220	340	265	410	507	166	153	767
— Juva	-12	-50	286	96	166	-10	72	182	150	233	413	23	374	305	219	279	534	635	274	169	895

Lähde: ETELÄ-SAVON MAAKUNTALIITTO / Tilastokeskus (THL, Tilasto- ja indikaattoripankki Sotkanet sekä Kuntaliitto, www.kunnat.net)

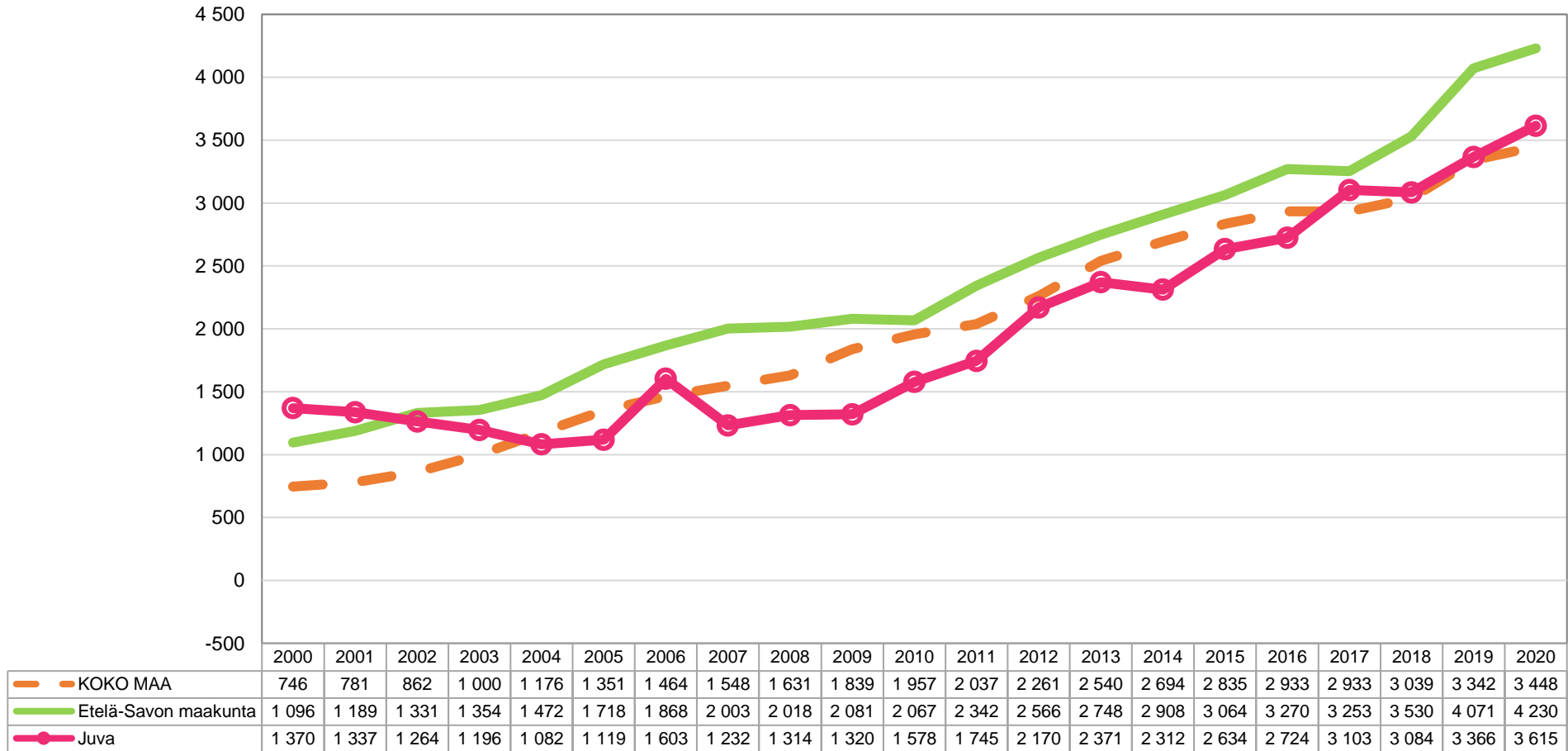
Kuntien verotulot 2000 - 2020*, €/asukas



	2000	2001	2002	2003	2004	2005	2006	2007	2008	2009	2010	2011	2012	2013	2014	2015	2016	2017	2018	2019	2020
KOKO MAA	2 493	2 715	2 704	2 587	2 613	2 712	2 874	3 074	3 291	3 291	3 414	3 530	3 560	3 787	3 870	3 967	4 016	4 090	4 065	4 166	4 326
Etelä-Savon maakunta	2 004	2 160	2 222	2 161	2 223	2 315	2 471	2 643	2 854	2 857	2 955	3 027	3 077	3 291	3 461	3 584	3 597	3 680	3 640	3 774	4 056
Juva	1 953	1 944	1 980	1 847	1 937	1 999	2 082	2 310	2 455	2 461	2 631	2 612	2 733	2 820	2 926	3 028	2 993	3 046	3 130	3 240	3 408

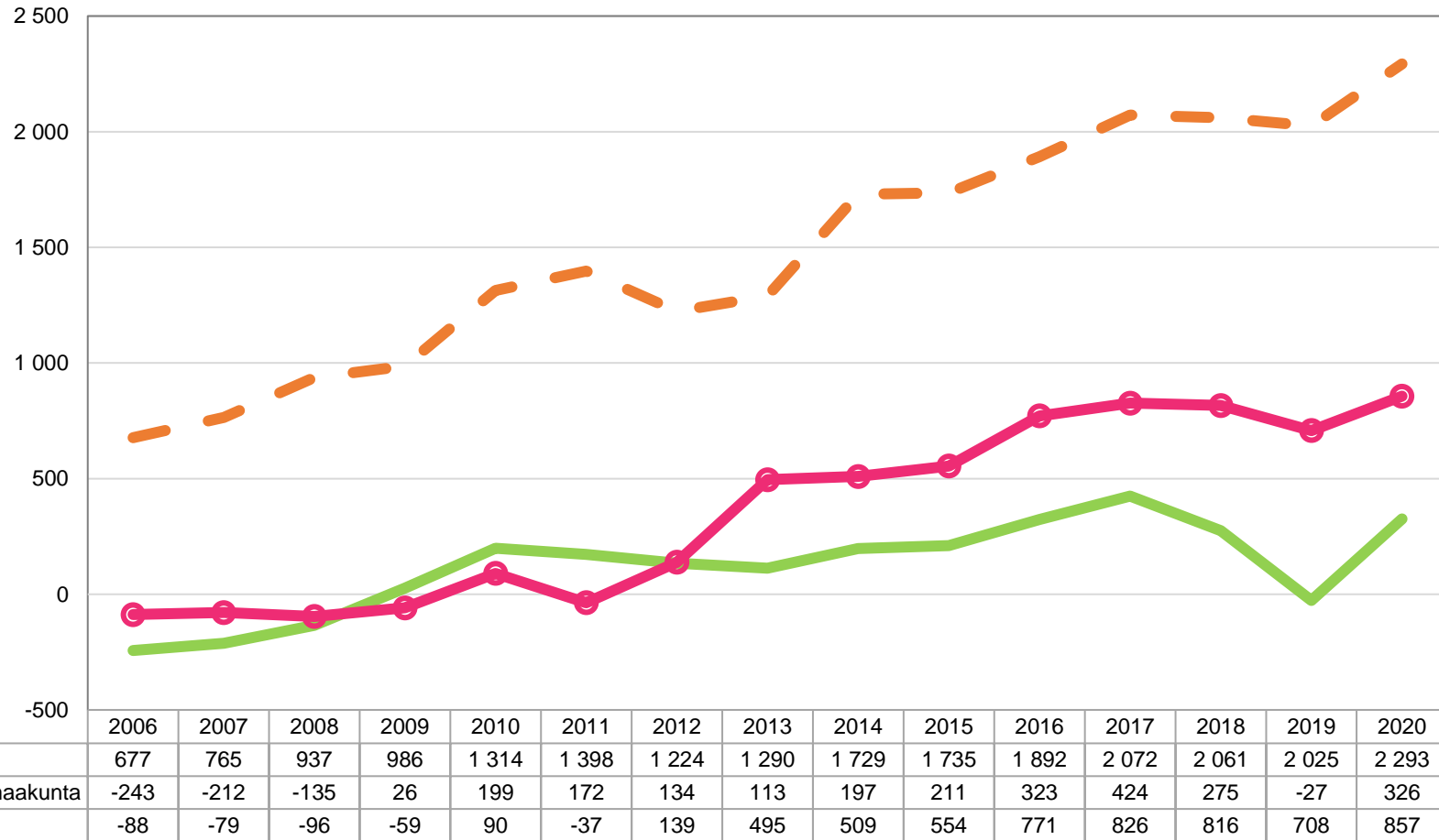
Lähde: ETELÄ-SAVON MAAKUNTALIITTO / Tilastokeskus (THL, Tilasto- ja indikaattoripankki Sotkanet sekä Kuntaliitto, www.kunnat.net)

Kuntien lainakanta 2000 - 2020*, €/asukas



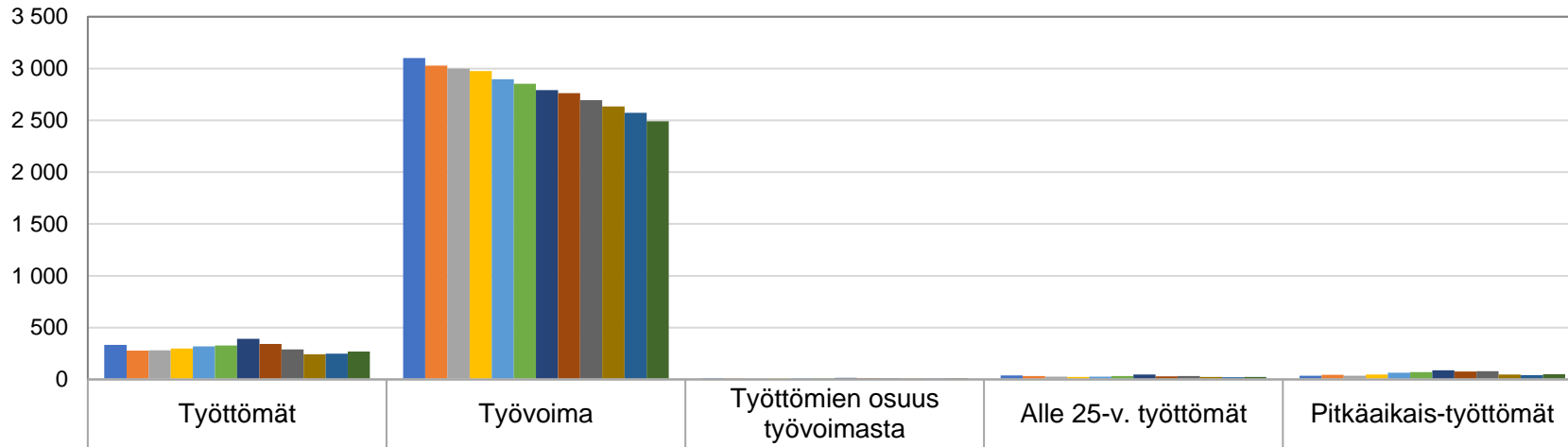
Lähde: ETELÄ-SAVON MAAKUNTALIITTO / Tilastokeskus (THL, Tilasto- ja indikaattoripankki Sotkanet sekä Kuntaliitto, www.kunnat.net)

Kuntien kertynyt yli-/alijäämä 2006 - 2020*, €/asukas



Lähde: ETELÄ-SAVON MAAKUNTALIITTO / Tilastokeskus (THL, Tilasto- ja indikaattoripankki Sotkanet sekä Kuntaliitto, www.kunnat.net)

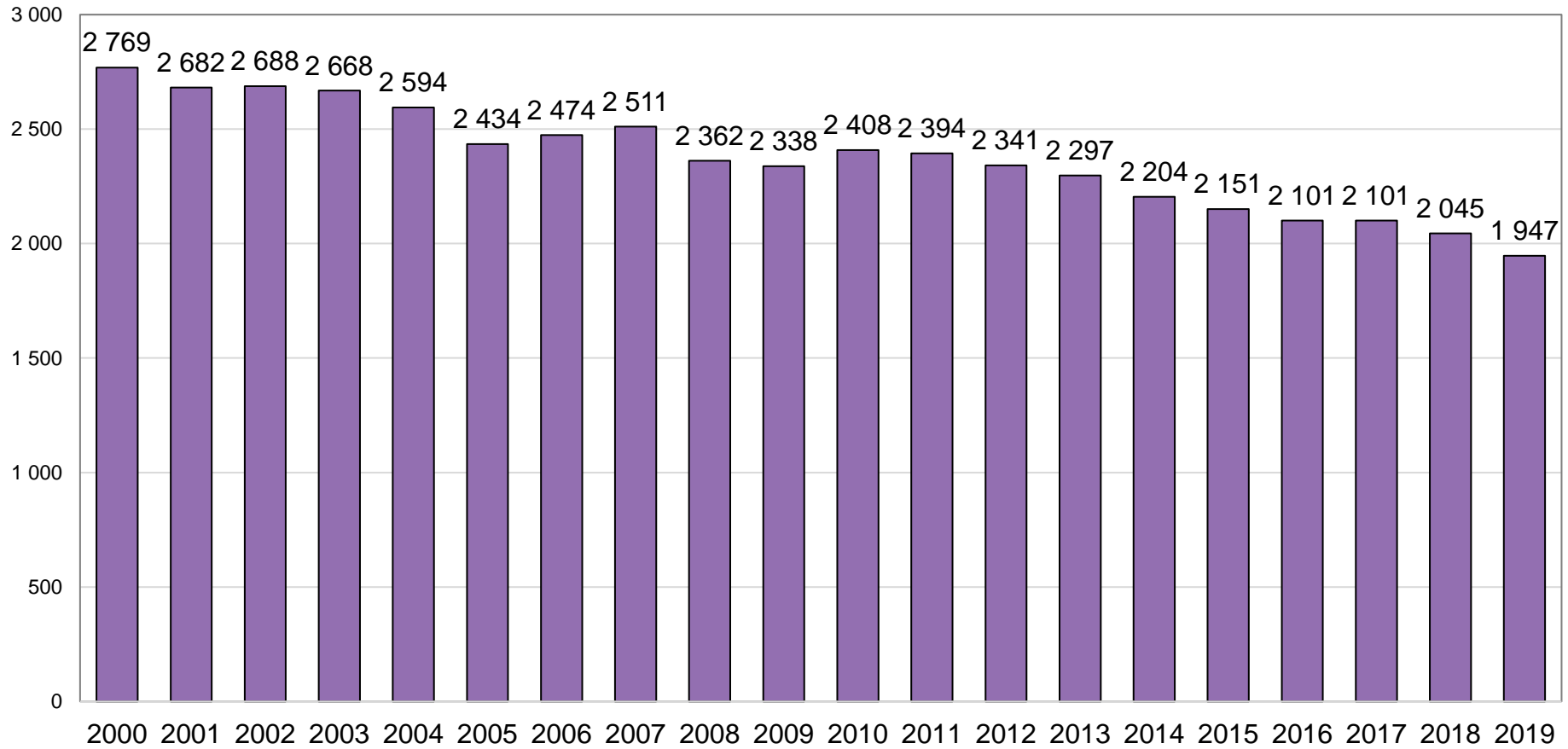
TEM / Työttömyystietoja Juvalla 01/2010 - 01/2021



	Työttömät	Työvoima	Työttömien osuus työvoimasta	Alle 25-v. työttömät	Pitkäaikais-työttömät
■ 2010 Tammikuu	333	3 102	10,7	37	35
■ 2011 Tammikuu	277	3 029	9,1	33	45
■ 2012 Tammikuu	280	3 000	9,3	27	36
■ 2013 Tammikuu	298	2 975	10,0	24	46
■ 2014 Tammikuu	318	2 897	11,0	26	66
■ 2015 Tammikuu	328	2 852	11,5	32	70
■ 2016 Tammikuu	391	2 791	14,0	48	87
■ 2017 Tammikuu	343	2 762	12,4	30	76
■ 2018 Tammikuu	289	2 695	10,7	32	79
■ 2019 Tammikuu	244	2 635	9,3	23	48
■ 2020 Tammikuu	250	2 574	9,7	21	42
■ 2021 Tammikuu	269	2 492	10,8	24	49

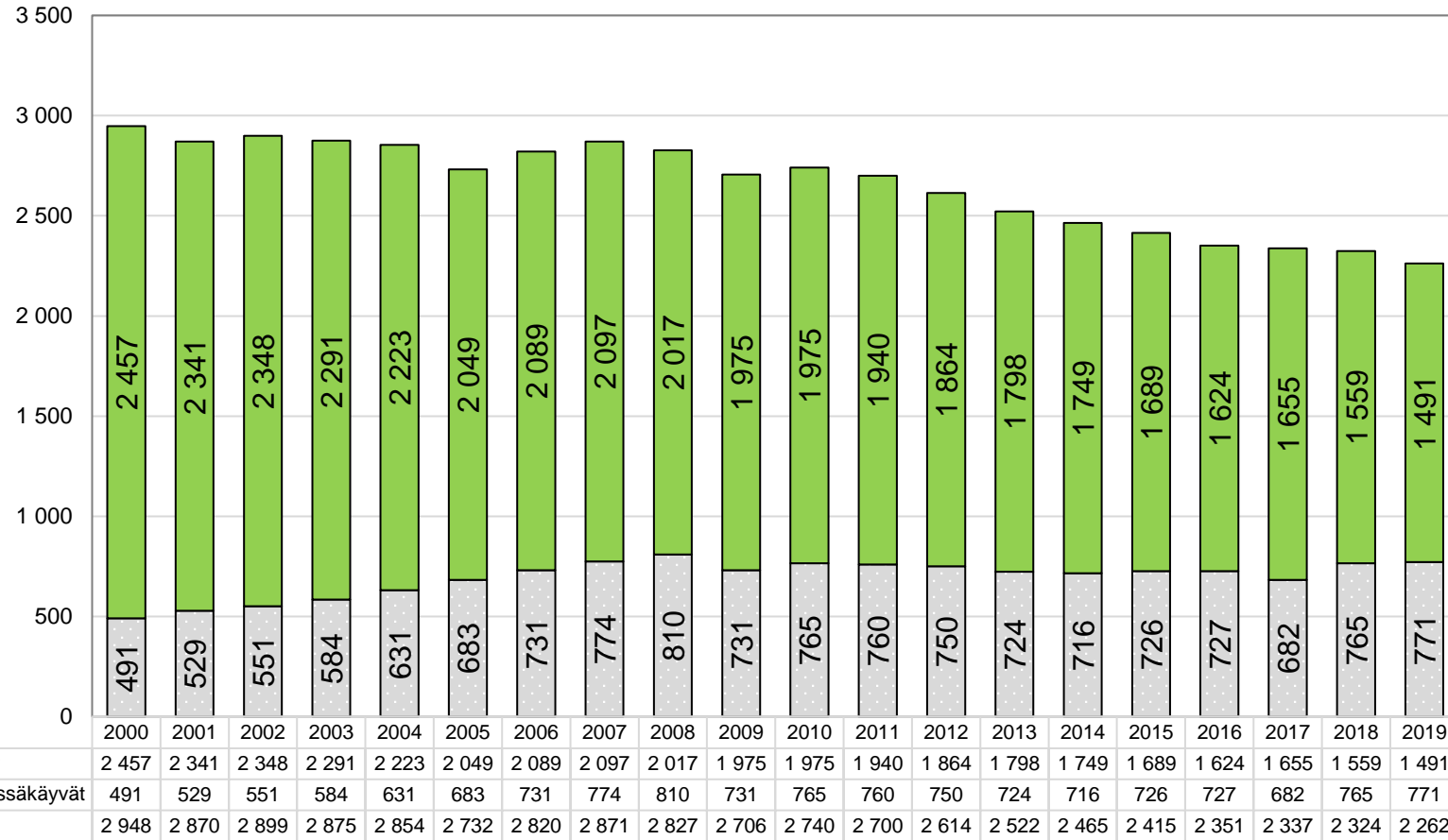
Lähde: ETELÄ-SAVON MAAKUNTALIITTO / Tilastokeskus, Staffin / Työ- ja elinkeinoministeriö, Työnvälitystilasto

Alueella työssäkäyvät (työpaikat) Juvalla 2000 - 2019



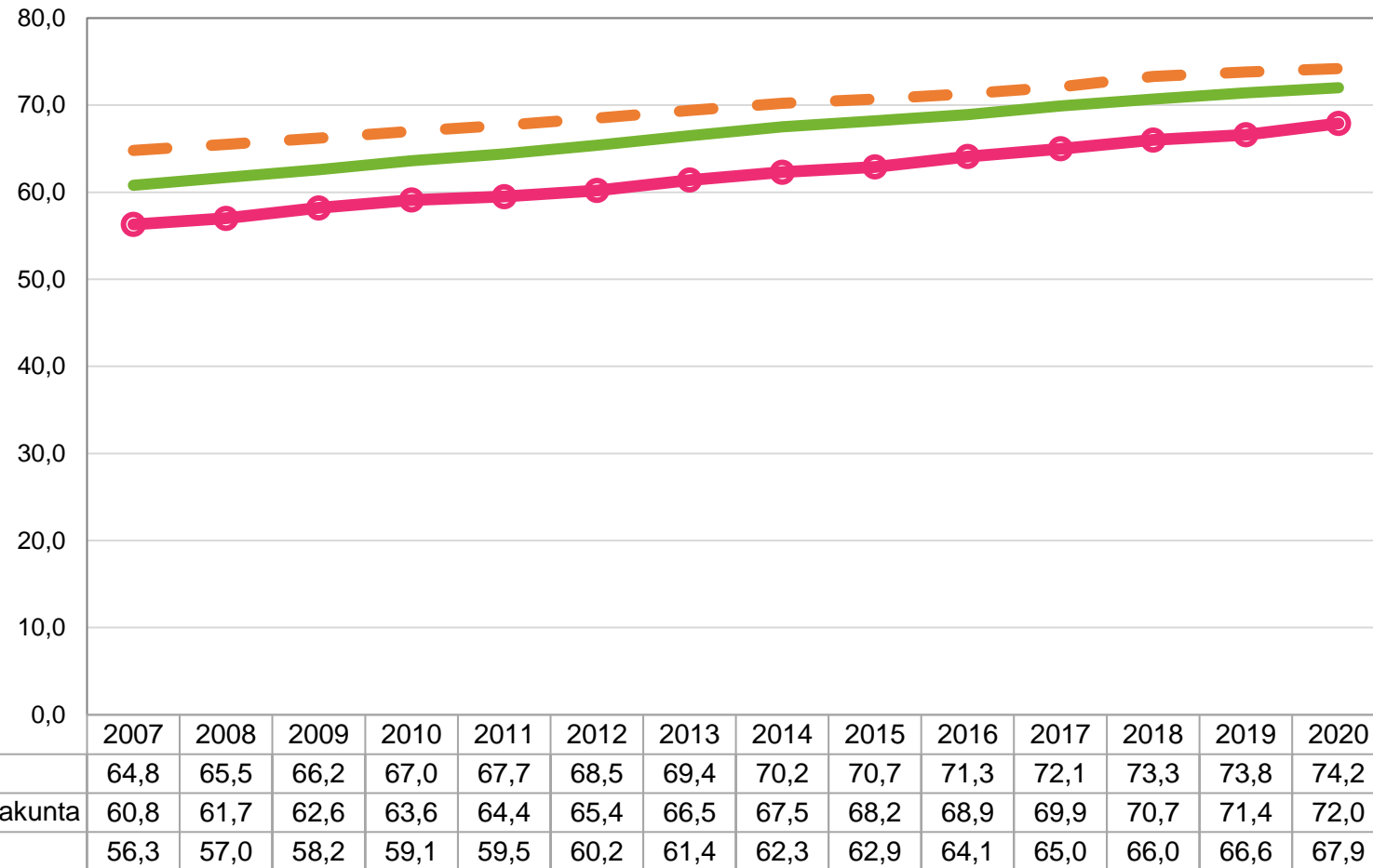
Lähde: ETELÄ-SAVON MAAKUNTALIITTO / Tilastokeskus, Staffin > Väestö/Työssäkäynti / Alueella työssäkäyvät (työpaikat)

Työlliset Juvalla työpaikan sijainnin mukaan 2000 - 2019



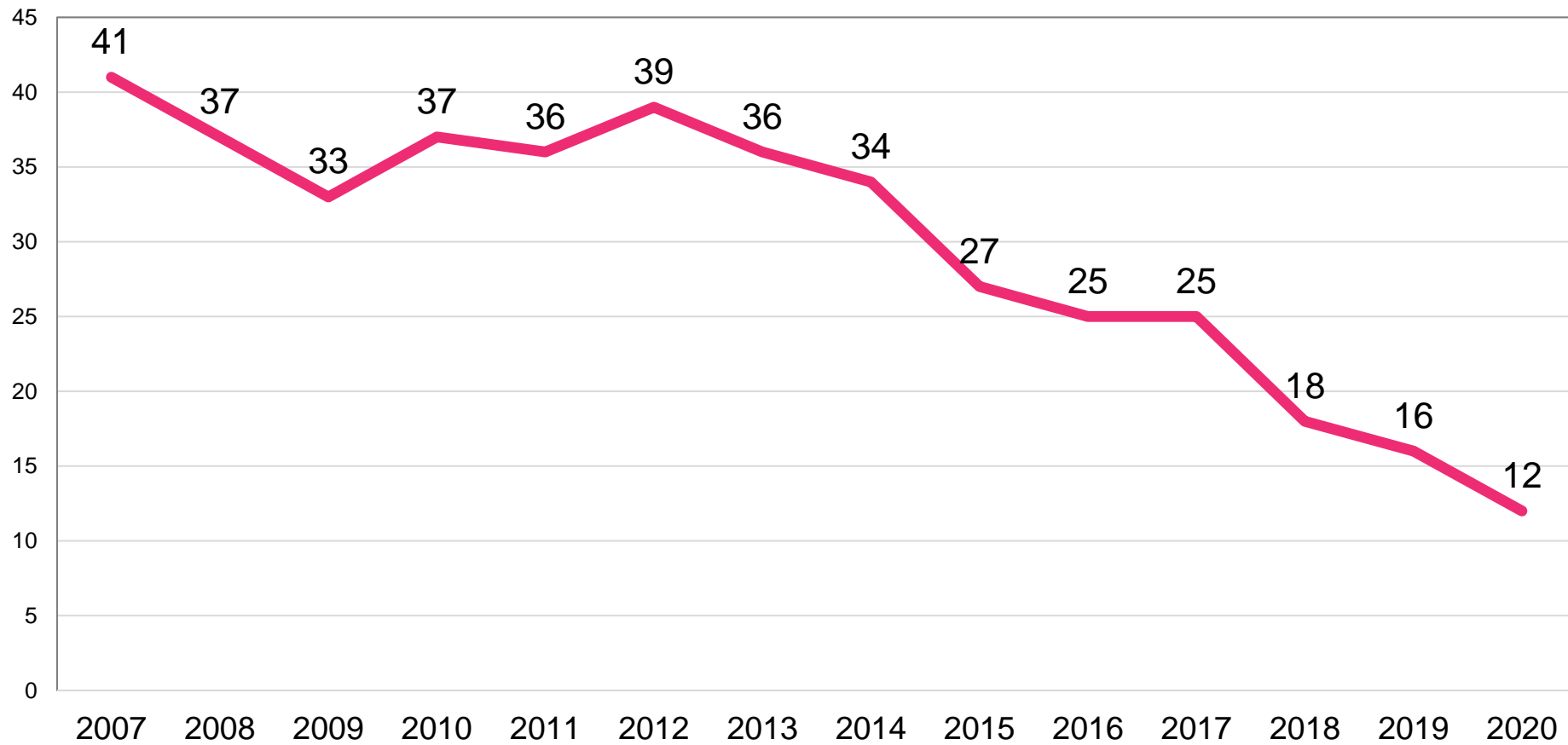
Lähde: ETELÄ-SAVON MAAKUNTALIITTO /Tilastokeskus - Työssäkäyntitilasto

Tutkinnon suorittaneet yli 15 vuotiaat 2007 - 2020, %



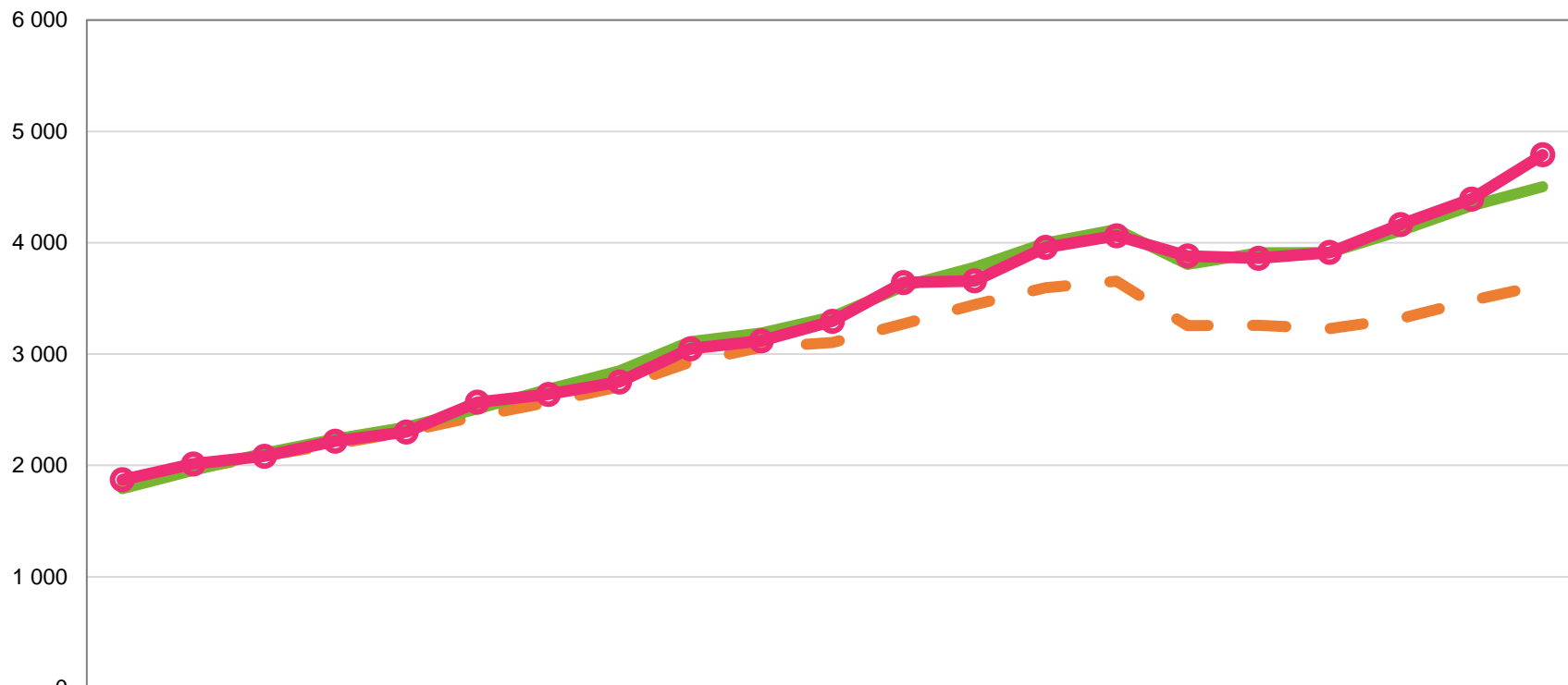
Lähde: ETELÄ-SAVON MAAKUNTALIITTO / Tilastokeskus, Staffin > Koulutus/Väestön koulutus rakenne

Peruskoulun jälkeistä tutkintoa vailla olevat 25-29-vuotiaat Juvalla 2007 - 2020, lukumäärä



Lähde: ETELÄ-SAVON MAAKUNTALIITTO / Tilastokeskus, Staffin > Koulutus/Väestön koulutus rakenne

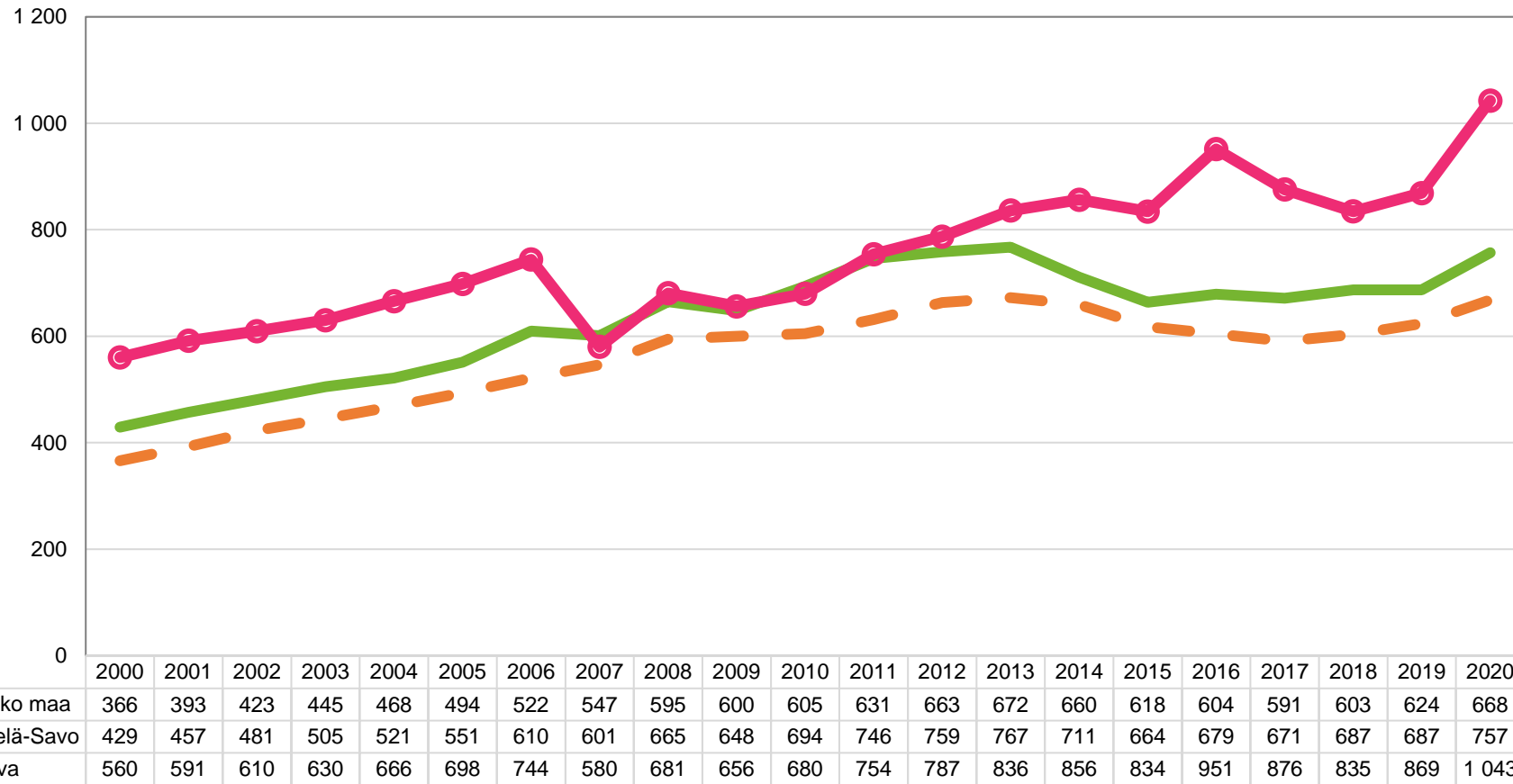
Sosiaali- ja terveystoimen nettokustannukset 2000 - 2020, euroa / asukas



	2000	2001	2002	2003	2004	2005	2006	2007	2008	2009	2010	2011	2012	2013	2014	2015	2016	2017	2018	2019	2020
— Koko maa	1 822	1 967	2 087	2 193	2 305	2 441	2 567	2 707	2 929	3 061	3 103	3 272	3 445	3 596	3 655	3 255	3 258	3 229	3 319	3 482	3 623
— Etelä-Savo	1 791	1 955	2 110	2 238	2 345	2 509	2 685	2 850	3 113	3 190	3 334	3 609	3 780	3 998	4 120	3 807	3 909	3 912	4 109	4 333	4 503
— Juva	1 871	2 013	2 082	2 218	2 300	2 568	2 639	2 750	3 048	3 119	3 295	3 643	3 657	3 958	4 063	3 881	3 862	3 913	4 164	4 393	4 790

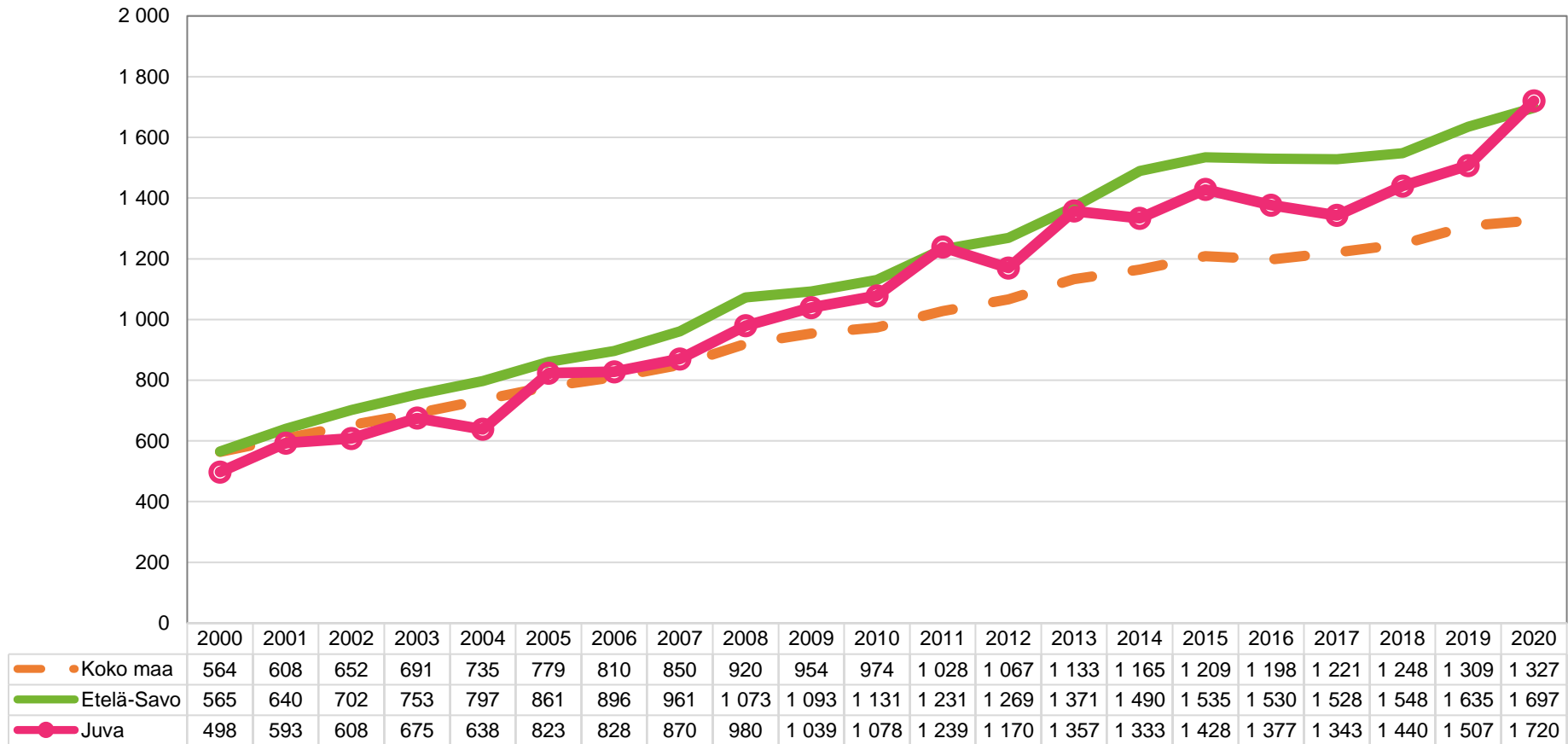
Lähde: ETELÄ-SAVON MAAKUNTALIITTO / THL, Tilasto- ja indikaattoripankki SOTKA.net, id:1073

Perusterveydenhuollon (mukaanlukien hammashuolto) nettokustannukset 2000 - 2020, euroa / asukas



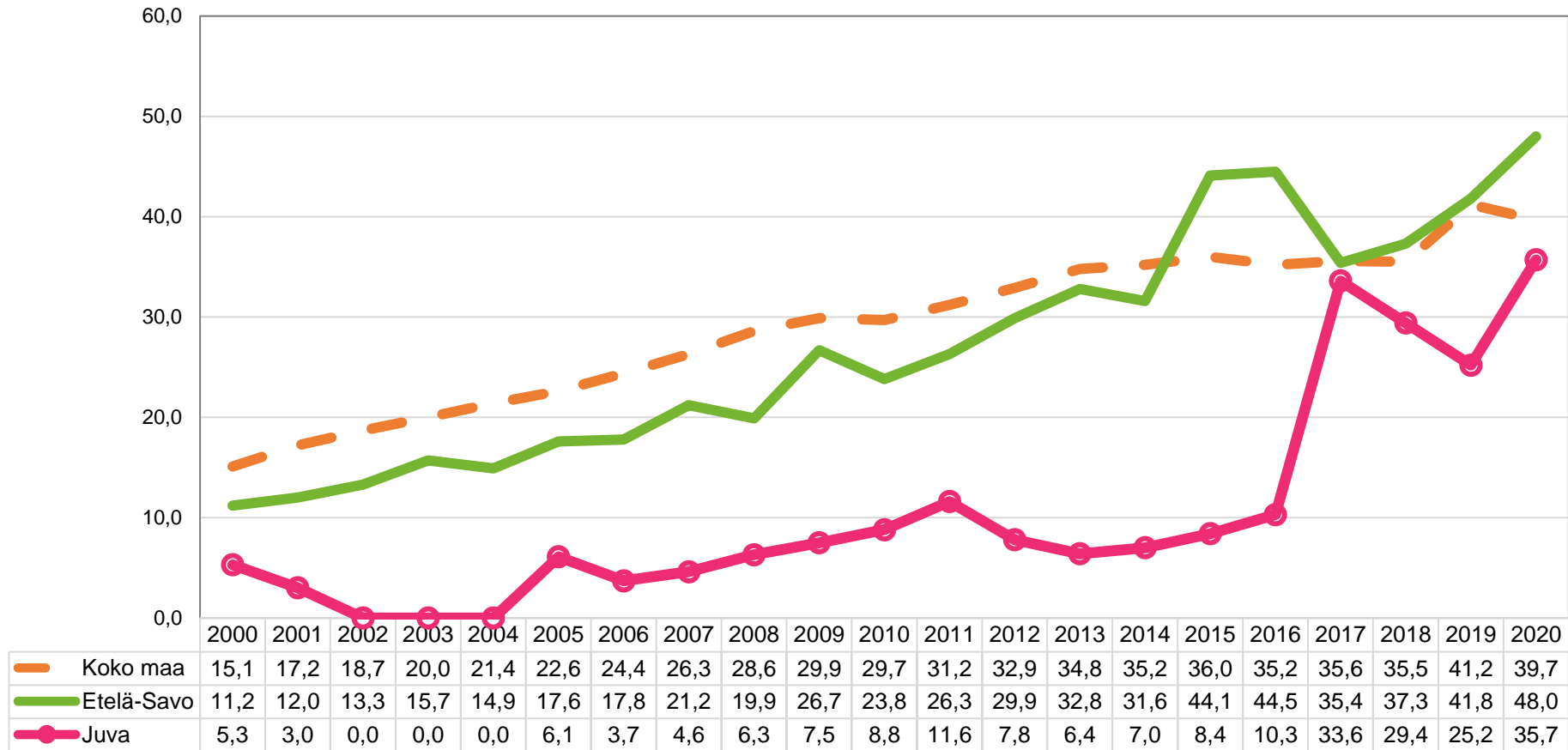
Lähde: ETELÄ-SAVON MAAKUNTALIITTO / THL, Tilasto- ja indikaattoripankki SOTKA.net, id:1072

Erikoissairaanhoidon nettokustannukset 2000 - 2020, euroa / asukas



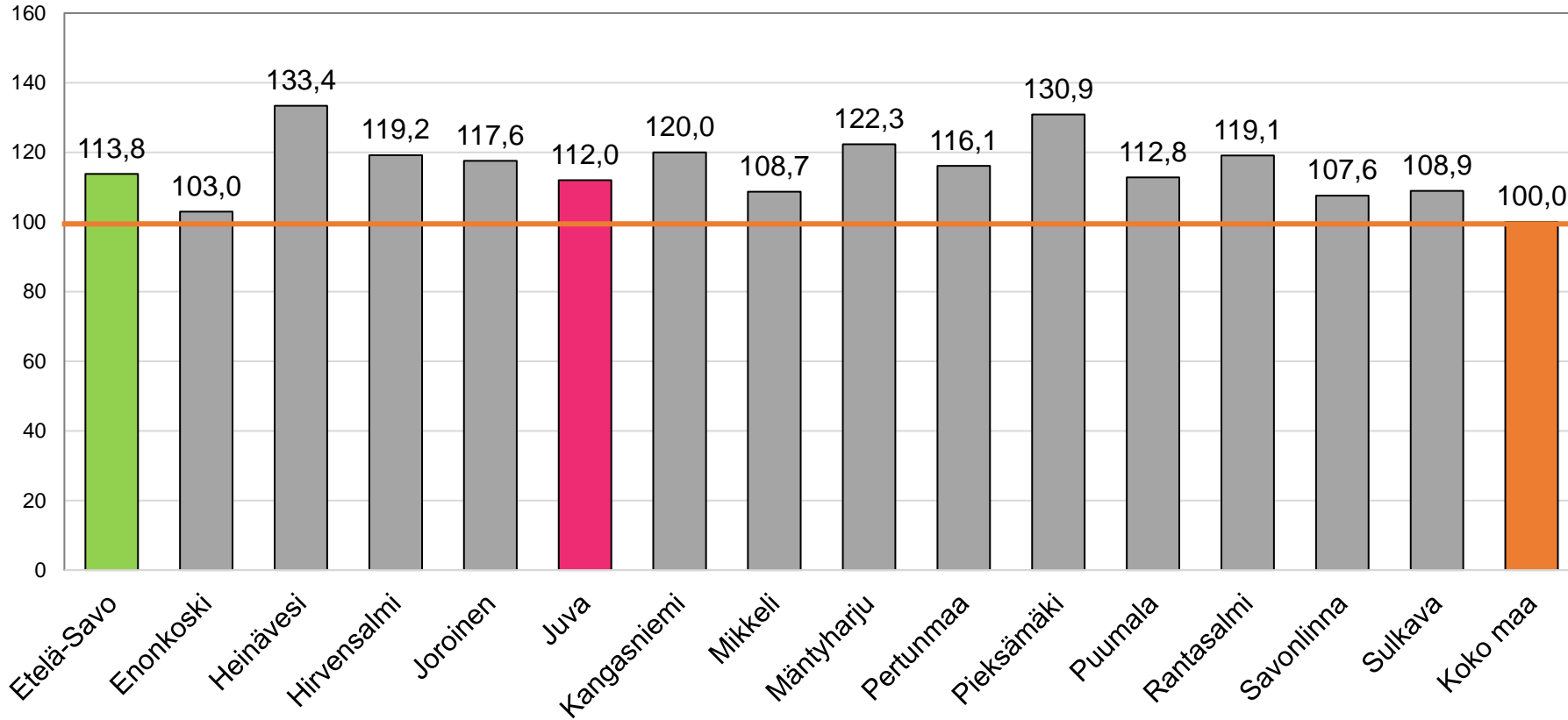
Lähde: ETELÄ-SAVON MAAKUNTALIITTO / THL, Tilasto- ja indikaattoripankki SOTKANet, id:1071

Päihdehuollon nettokustannukset 2000 - 2020, euroa / asukas



Lähde: ETELÄ-SAVON MAAKUNTALIITTO / THL, Tilasto- ja indikaattoripankki SOTKA.net, id:1273

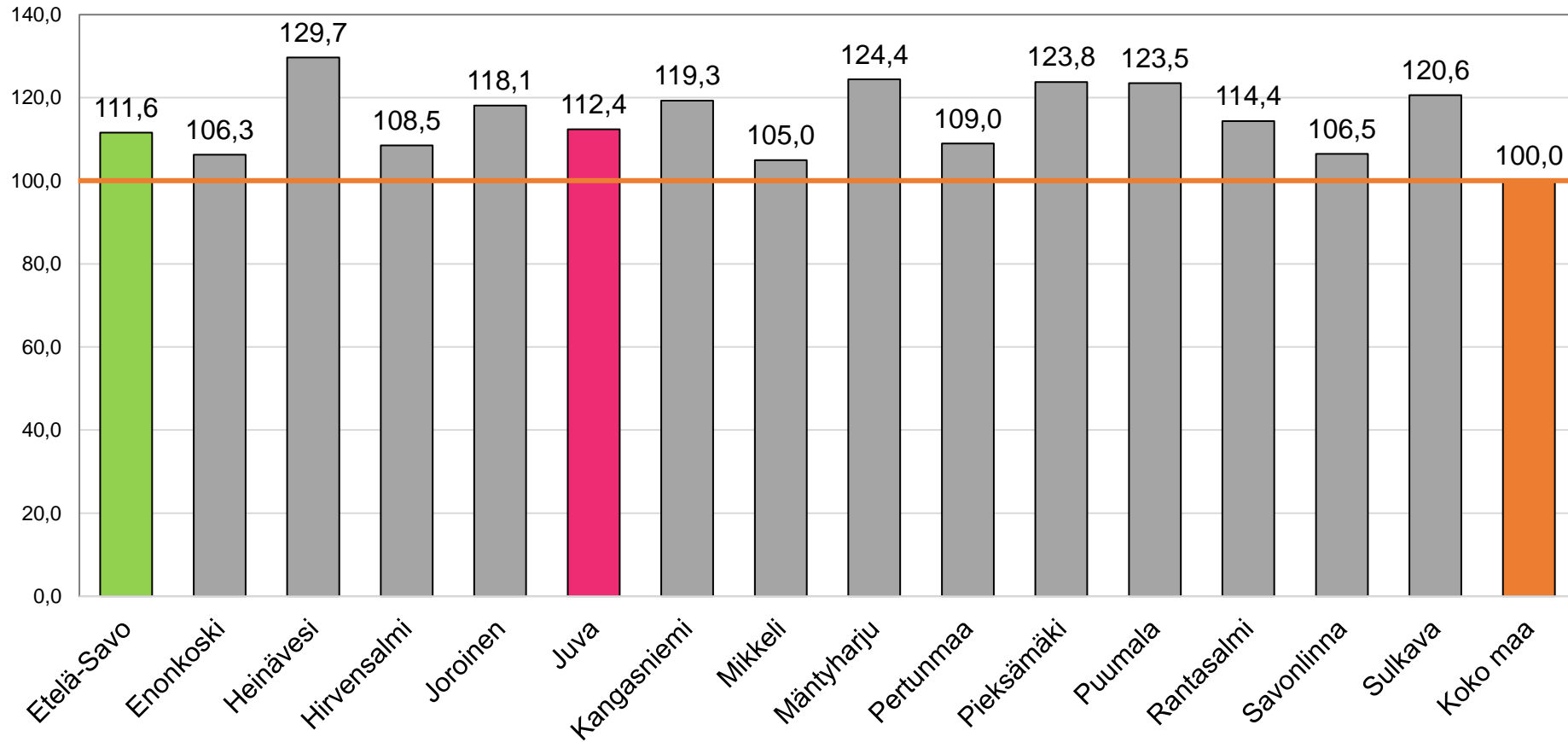
Kelan sairastavuusindeksi 2018, ikävakioitu



Lähde: ETELÄ-SAVON MAAKUNTALIITTO / THL, Tilasto- ja indikaattoripankki SOTKANet, id:184

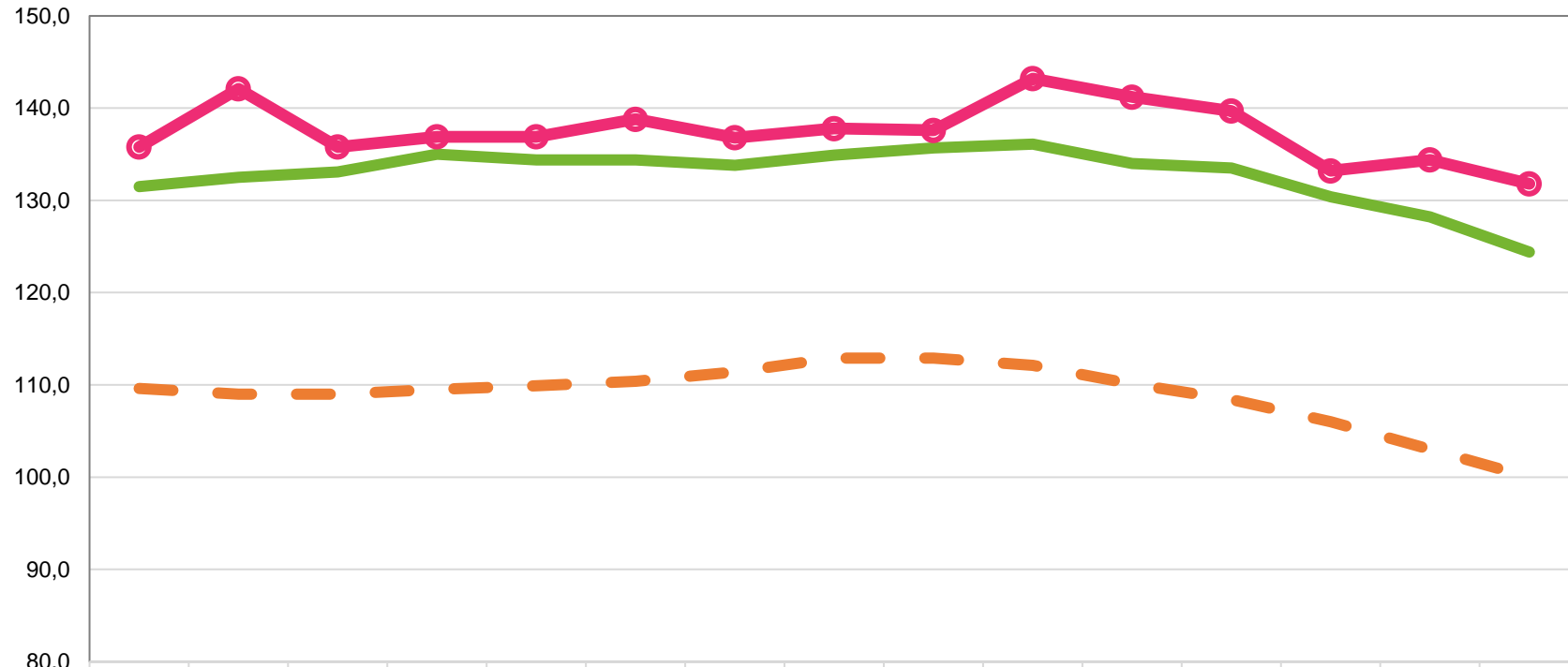
Jokaiselle Suomen kunnalle on laskettu Kelan rekisteritietojen avulla indeksiluku, joka kertoo, miten tervettä tai sairasta väestö on suhteessa koko maan keskiarvoon (= 100). Kuntien välisistä eroista voidaan poistaa väestön ikä- ja sukupuolirakenteesta johtuvat erot vakioimalla indeksiluvut iän ja sukupuolen mukaan. Luvut perustuvat kolmeen rekisterimuuttajaan. Terveyspuntarin indeksejä ei pidä tarkastella tavanomaisina aikasarjoina, koska vakiointi on tehty kunkin vuoden väestöllä, ei vakioväestöllä. Jos Terveyspuntarissa jossakin tietyssä kunnassa astman kansantauti-indeksi vuonna 2010 on 120 ja vuonna 2013 vain 115, voidaan sanoa, että kunta on lähestynyt koko maan keskiarvoa. Ei kuitenkaan voida sanoa, että astman erityiskorvaus oikeuksien vallitsevuus kunnassa olisi vähentynyt, koska laskennassa otetaan aina huomioon koko maan luvut.

THL:n sairastavuusindeksi 2016, ikävakioitu



Lähde: ETELÄ-SAVON MAAKUNTALIITTO / THL, Tilasto- ja indikaattoripankki SOTKA.net, id:243

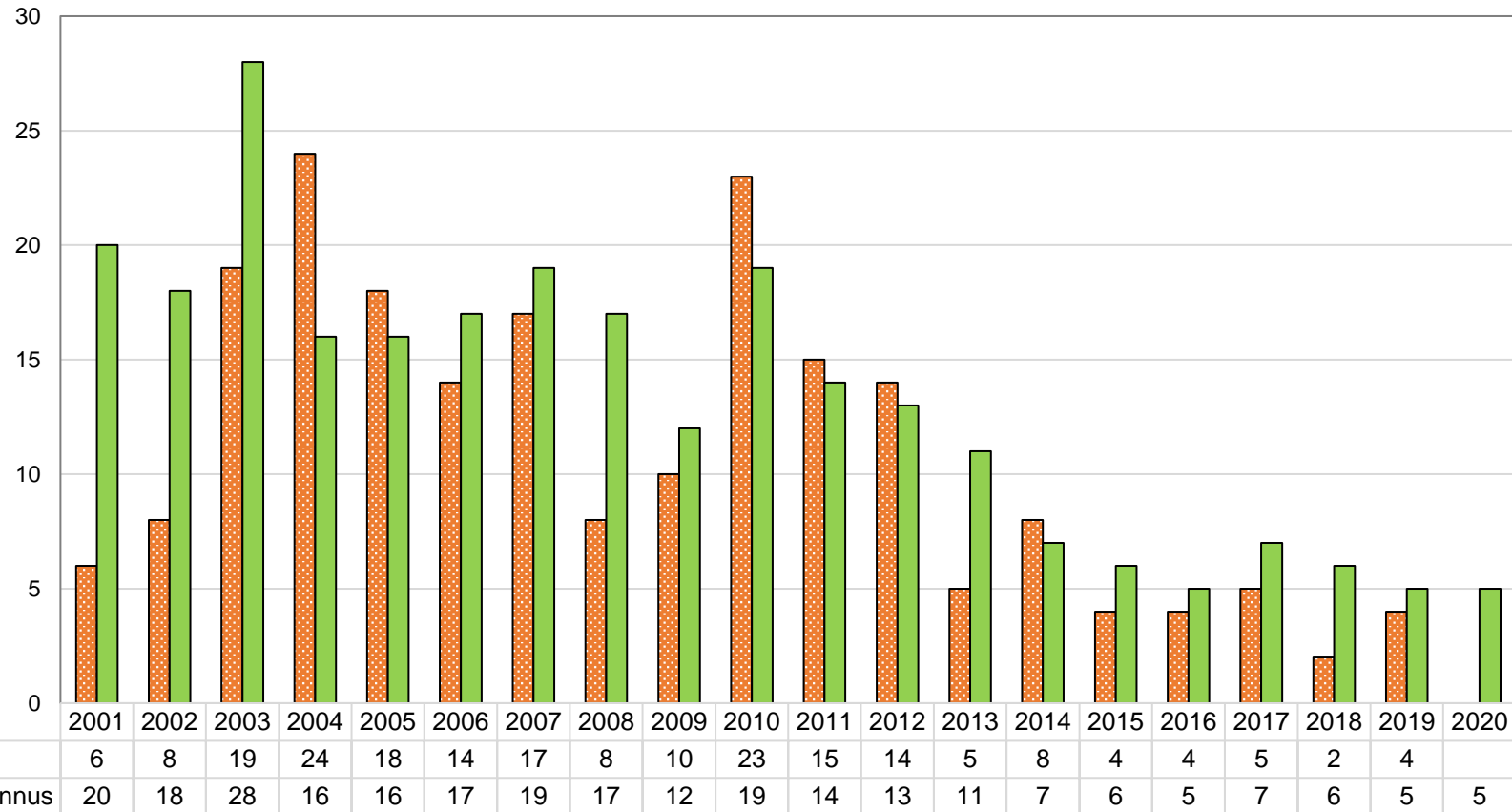
THL:n sairastavuusindeksi 2002 - 2016, ikävakioiden



	2002	2003	2004	2005	2006	2007	2008	2009	2010	2011	2012	2013	2014	2015	2016
— Koko maa	109,6	109,0	109,0	109,5	109,9	110,4	111,4	112,9	112,9	112,1	110,1	108,4	106,0	103,0	100,0
— Etelä-Savo	131,5	132,5	133,1	135,0	134,4	134,4	133,8	134,9	135,7	136,1	134,0	133,5	130,4	128,2	124,4
—● Juva	135,8	142,1	135,8	136,9	136,9	138,8	136,8	137,8	137,6	143,2	141,2	139,7	133,2	134,4	131,8

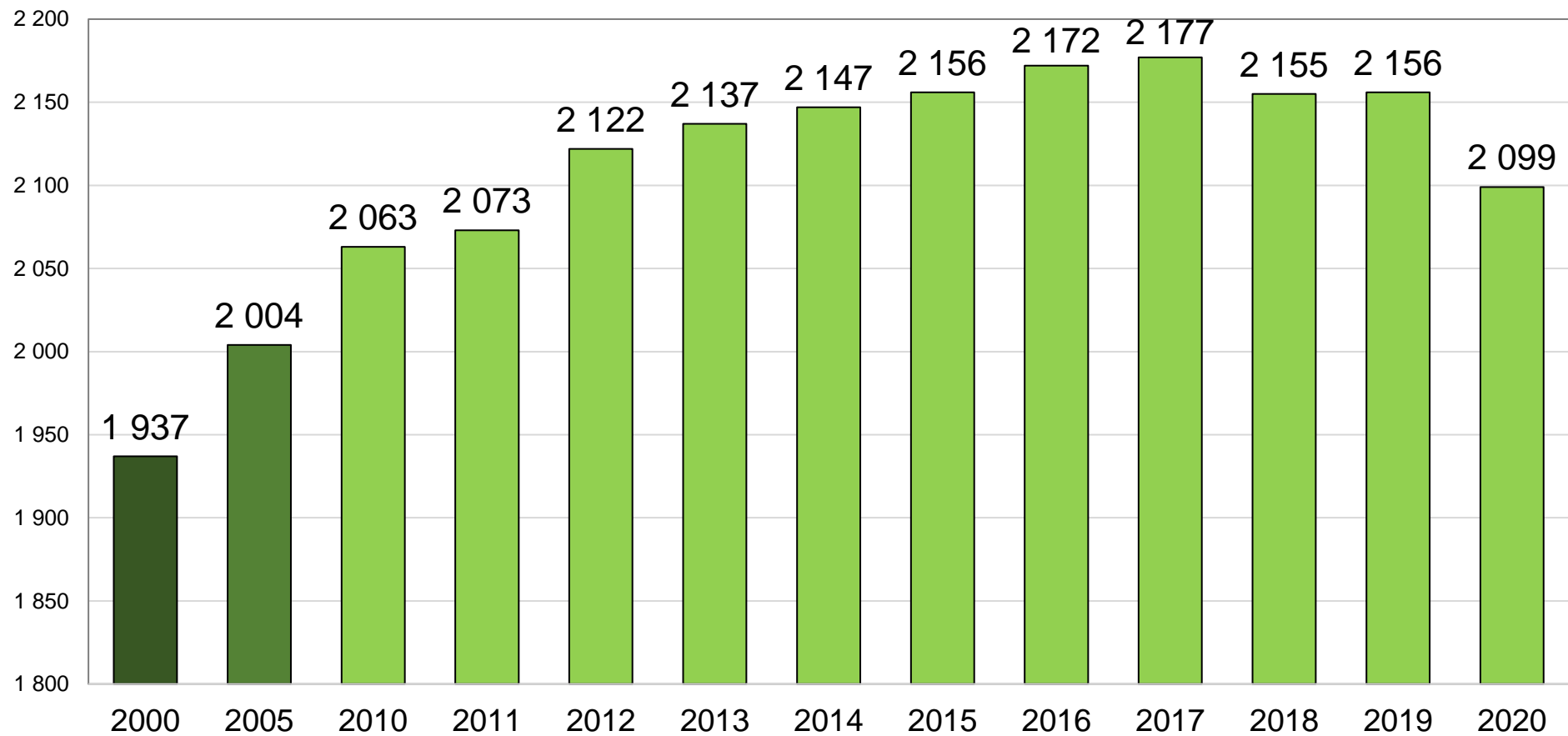
Lähde: ETELÄ-SAVON MAAKUNTALIITTO / THL, Tilasto- ja indikaattoripankki SOTKA.net, id:244

Rakennusluvut Juvalla 2001 - 2020



Lähde: ETELÄ-SAVON MAAKUNTALIITTO / Tilastokeskus

Vapaa-ajan asunnot Juvalla 2000, 2005 ja 2010 - 2020



Lähde: ETELÄ-SAVON MAAKUNTALIITTO / Tilastokeskus, Staffin-tietokanta > Asuminen/Rakennukset ja kesämökit