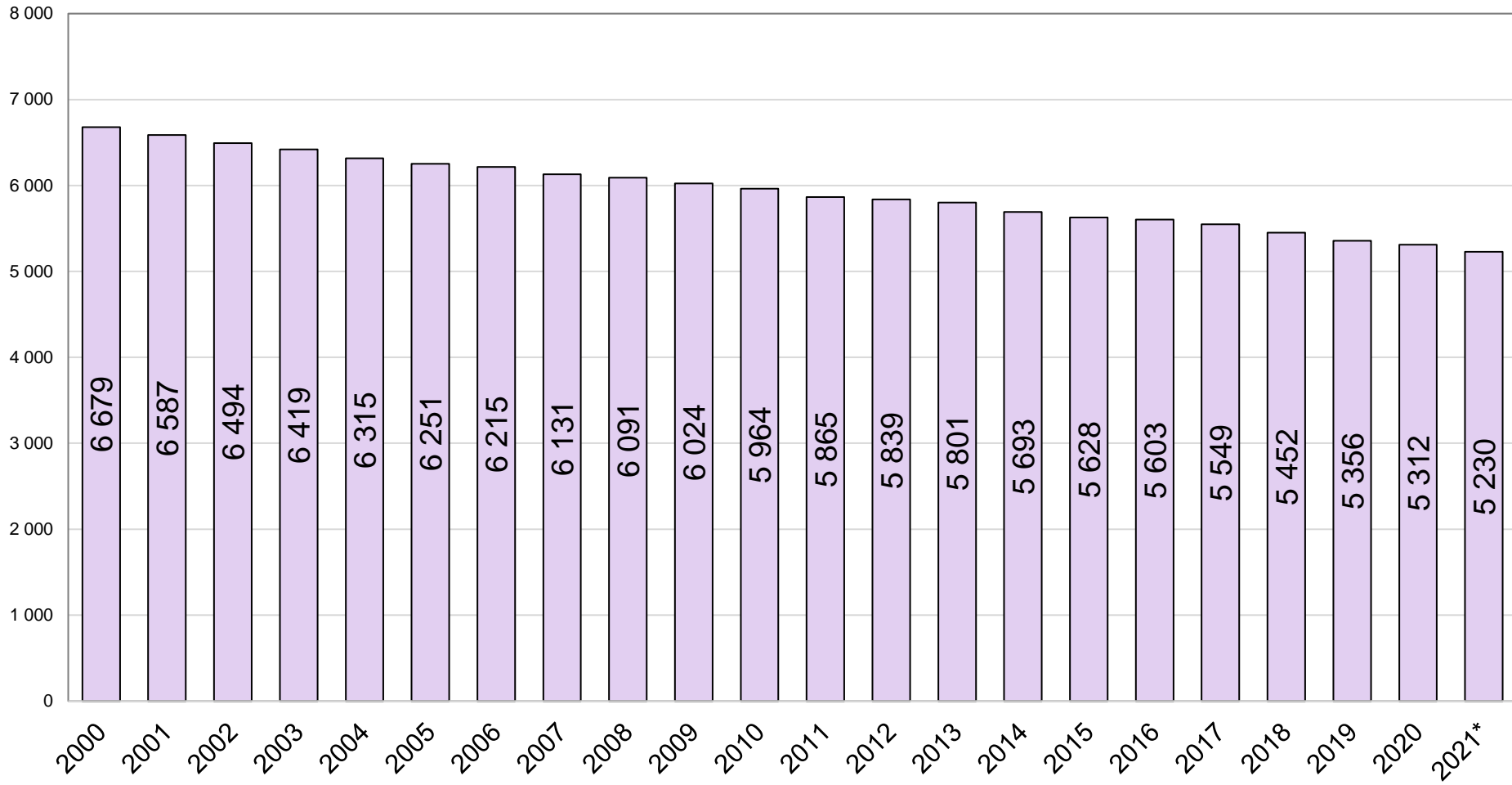
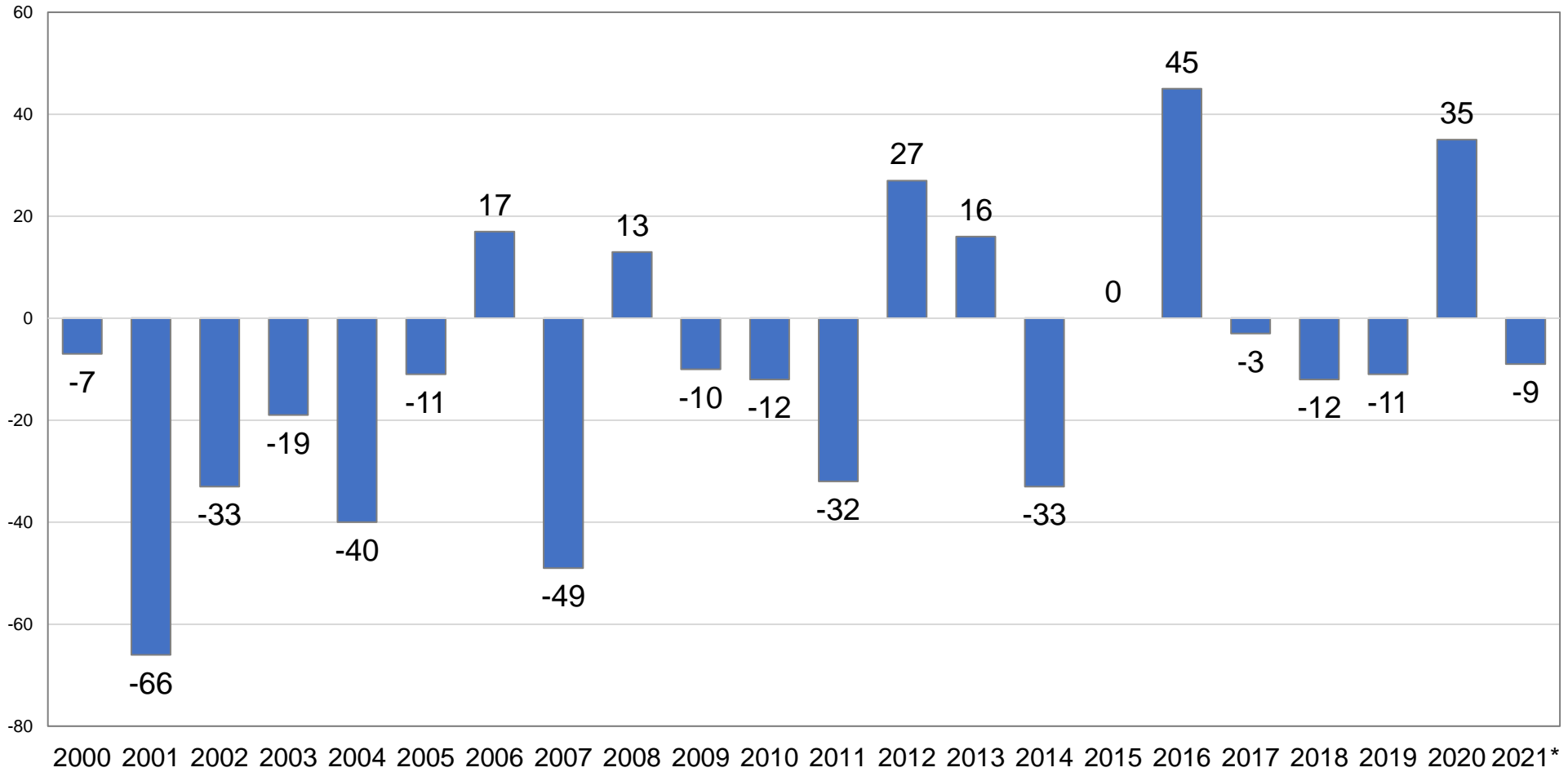


Kangasniemen väkiluku 2000 - 2021*



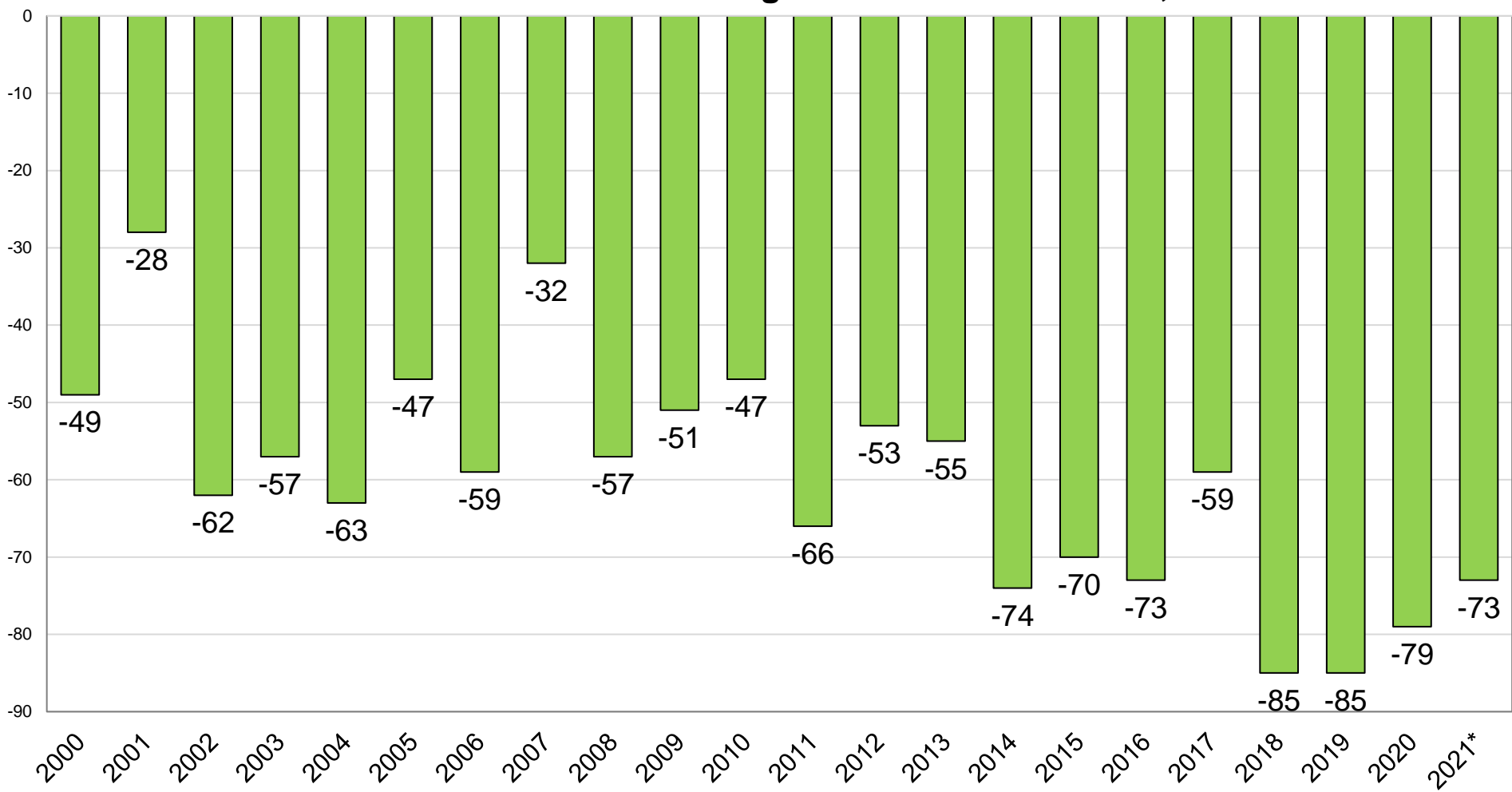
Lähde: ETELÄ-SAVON MAAKUNTALIITTO / Tilastokeskus, Statfin

Kokonaisnettomuutto Kangasniemellä 2000 - 2021*, henkilöä



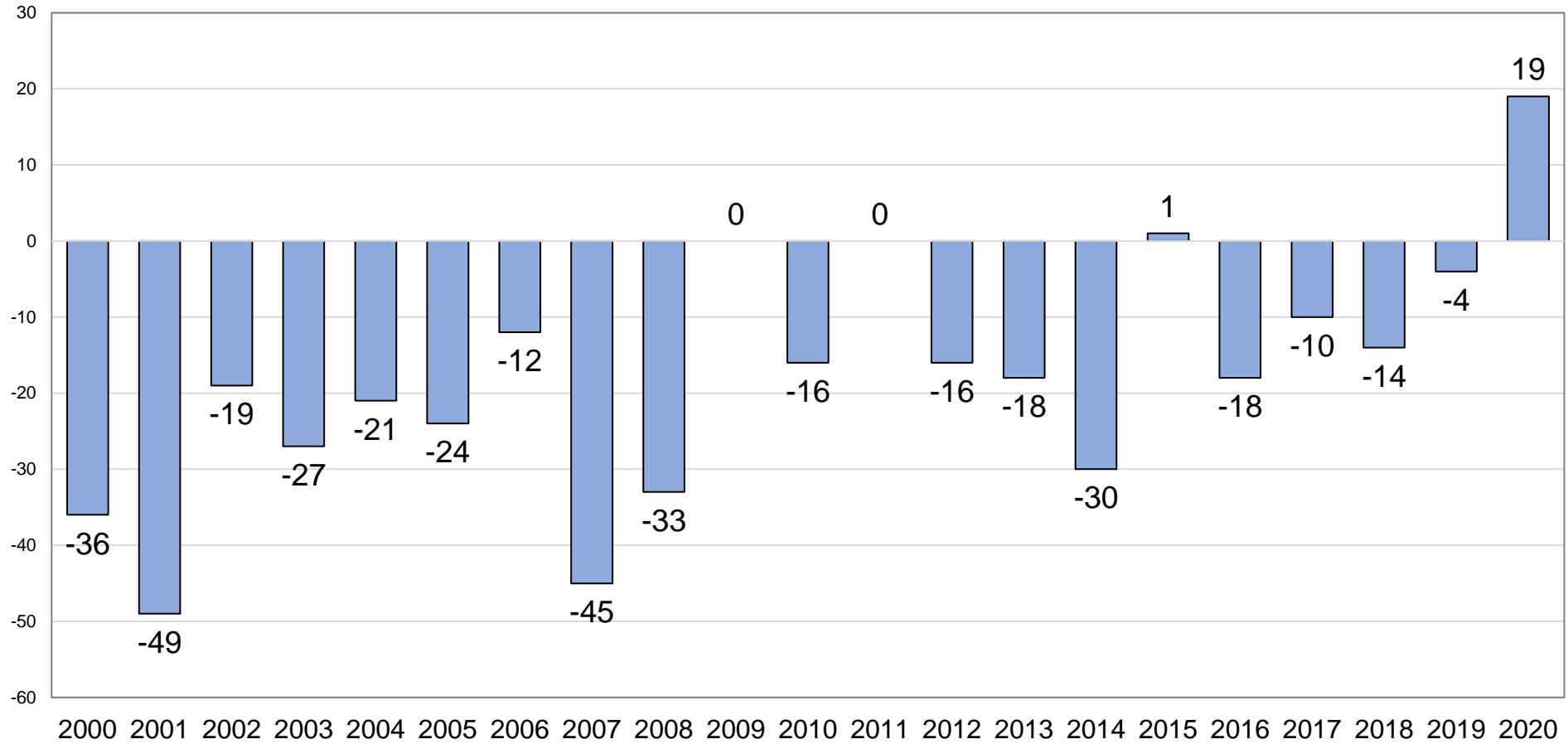
Lähde: ETELÄ-SAVON MAAKUNTALIITTO / Tilastokeskus, Staffin

Luonnollinen väestönmuutos Kangasniemellä 2000 - 2021*, henkilöä



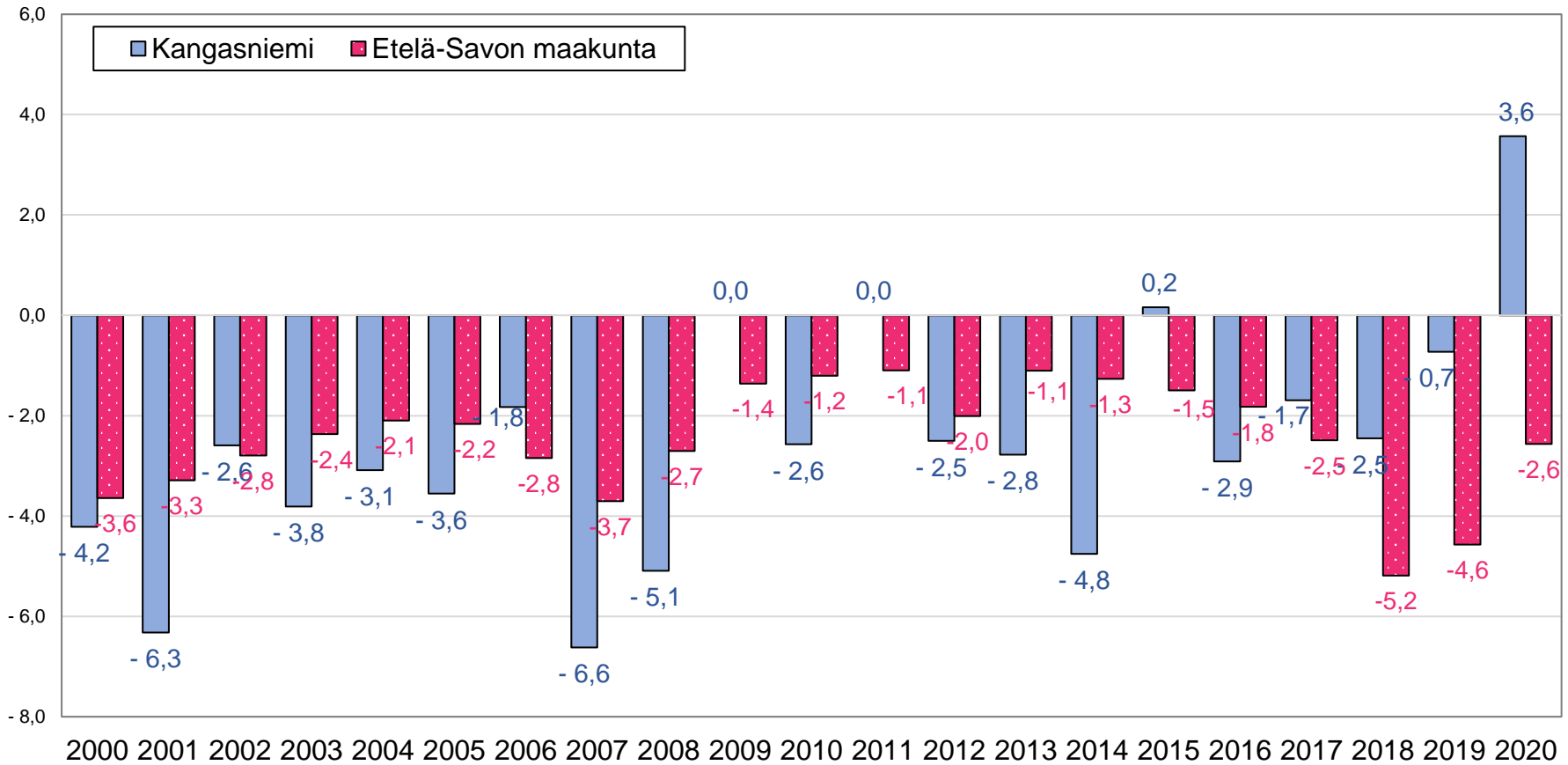
Lähde: ETELÄ-SAVON MAAKUNTALIITTO / Tilastokeskus, Staffin

Nuorten 20-34-v. kokonaisnettomuutto Kangasniemellä 2000 - 2020, henkilöä



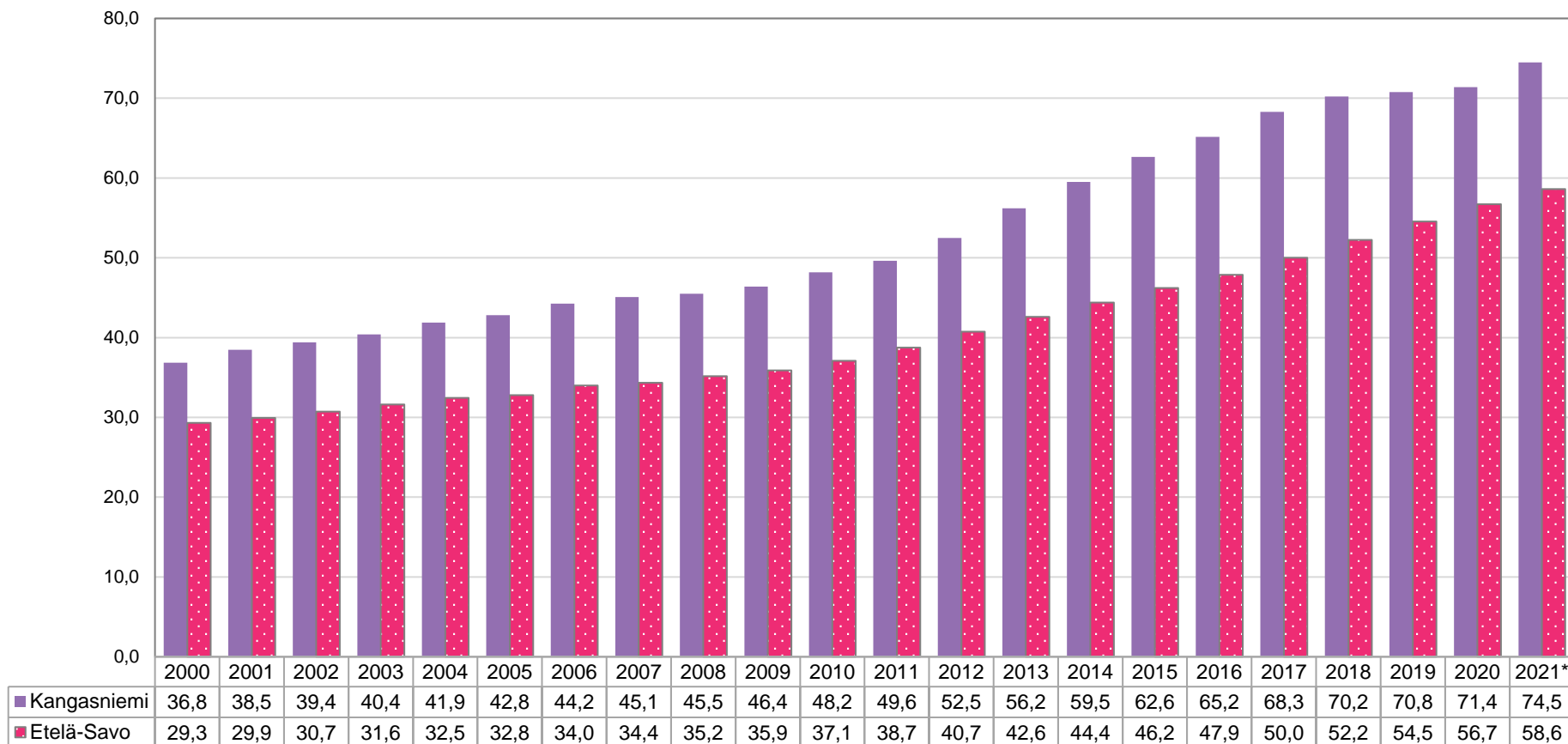
Lähde: ETELÄ-SAVON MAAKUNTALIITTO / Tilastokeskus, Staffin

Nuorten 20-34-v. kokonaisnettomuutto Kangasniemellä 2000 - 2020, % ikäryhmästä



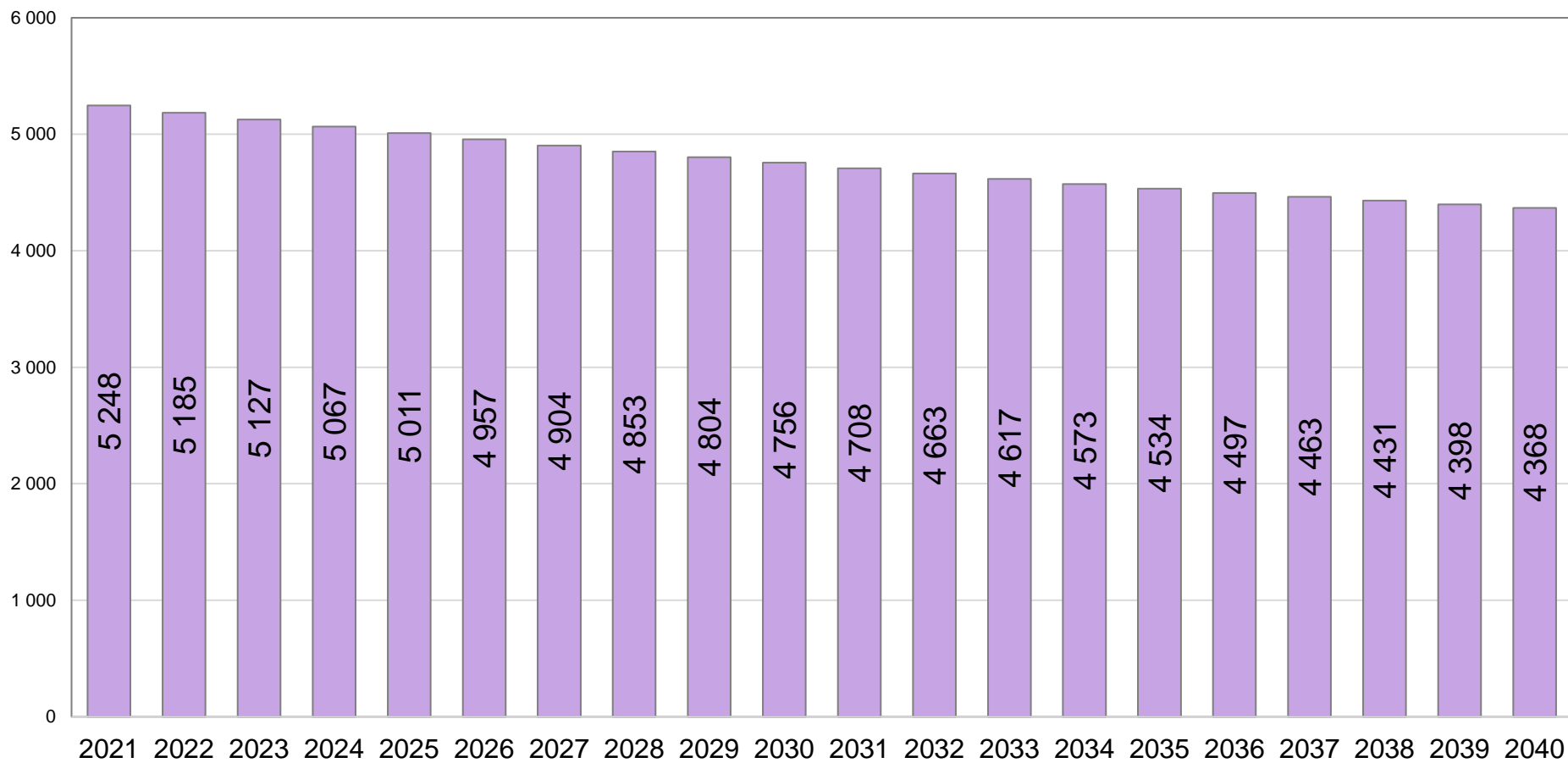
Lähde: ETELÄ-SAVON MAAKUNTALIITTO / Tilastokeskus, Statfin

Vanhushuoltosuhte (yli 65-v/15-64-v) Kangasniemellä 2000 - 2021*, %



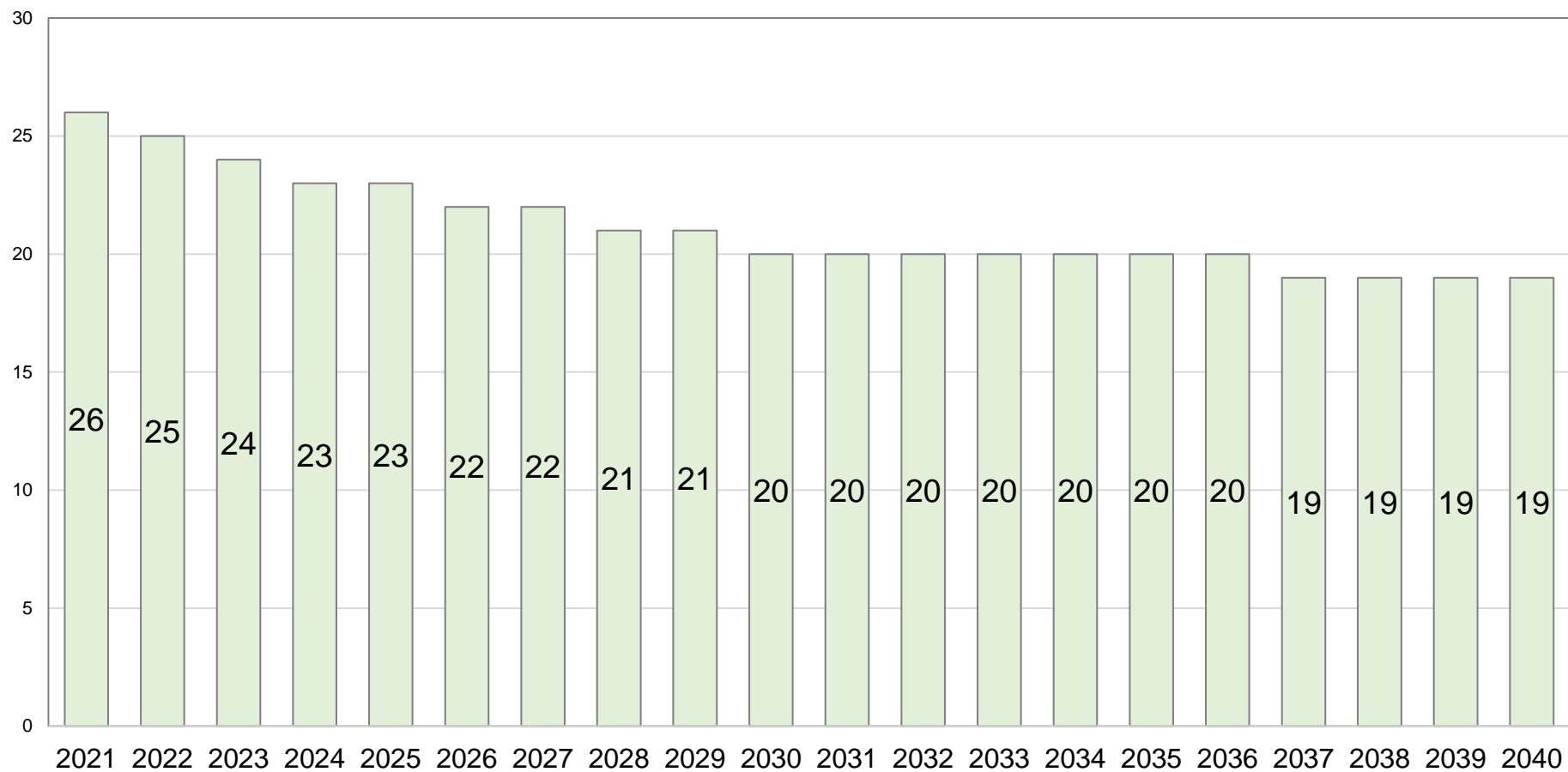
Lähde: ETELÄ-SAVON MAAKUNTALIITTO / Tilastokeskus, Staffin

Kangasniemen väestöennuste vuoteen 2040



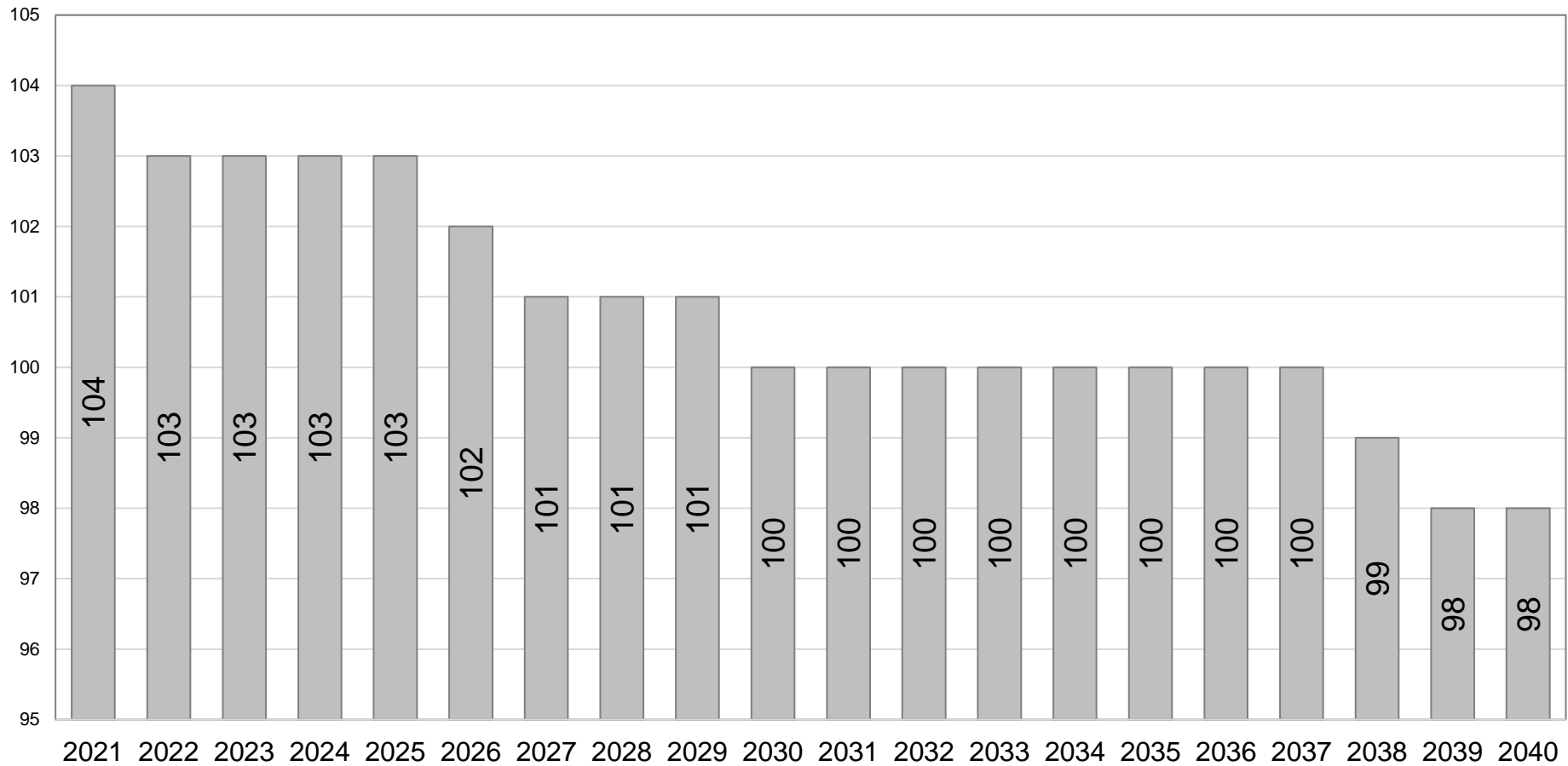
Lähde: ETELÄ-SAVON MAAKUNTALIITTO / Tilastokeskus, Staffin/Väestö/Väestöennuste 2021

Syntyneiden ennuste Kangasniemellä vuoteen 2040



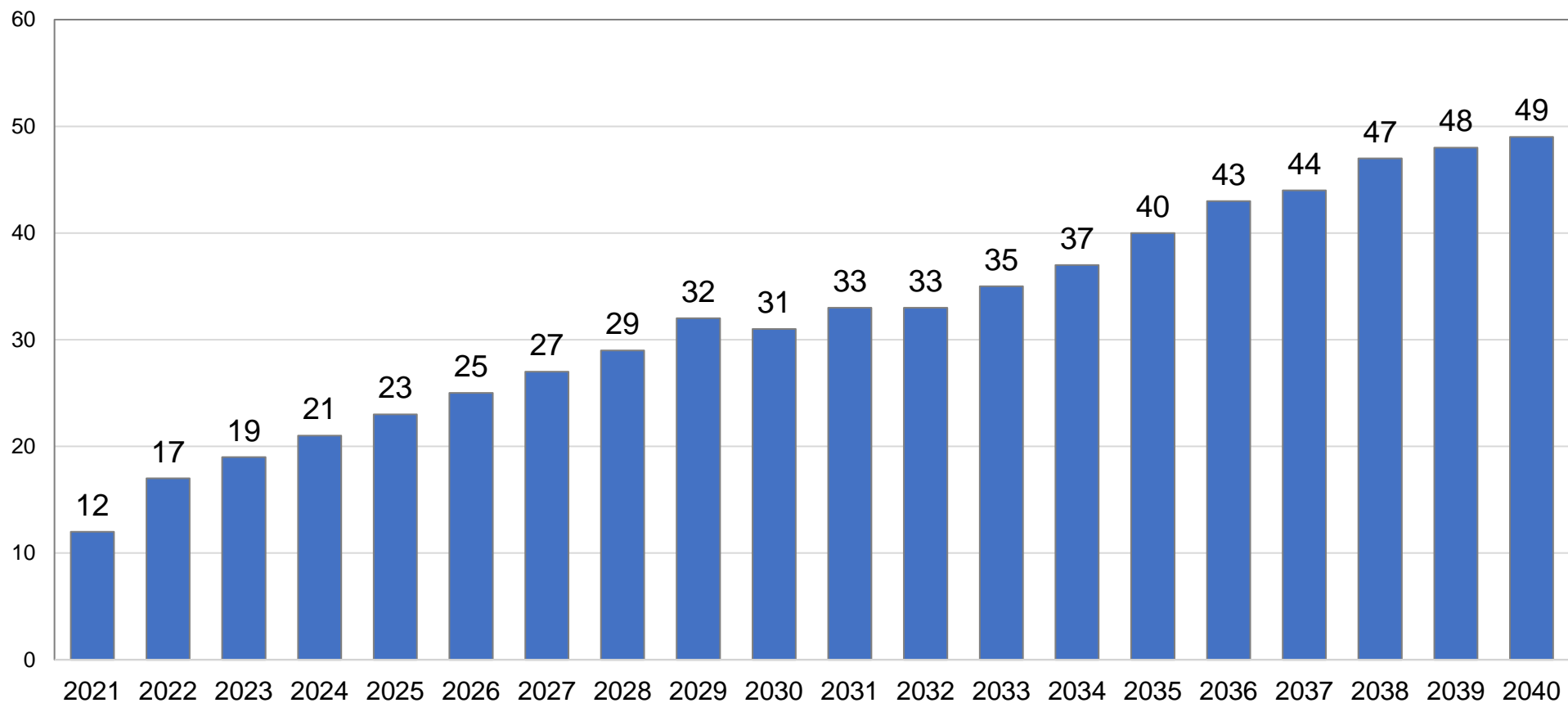
Lähde: ETELÄ-SAVON MAAKUNTALIITTO / Tilastokeskus, Staffin/Väestö/Väestöennuste 2021

Kuolleiden ennuste Kangasniemellä vuoteen 2040



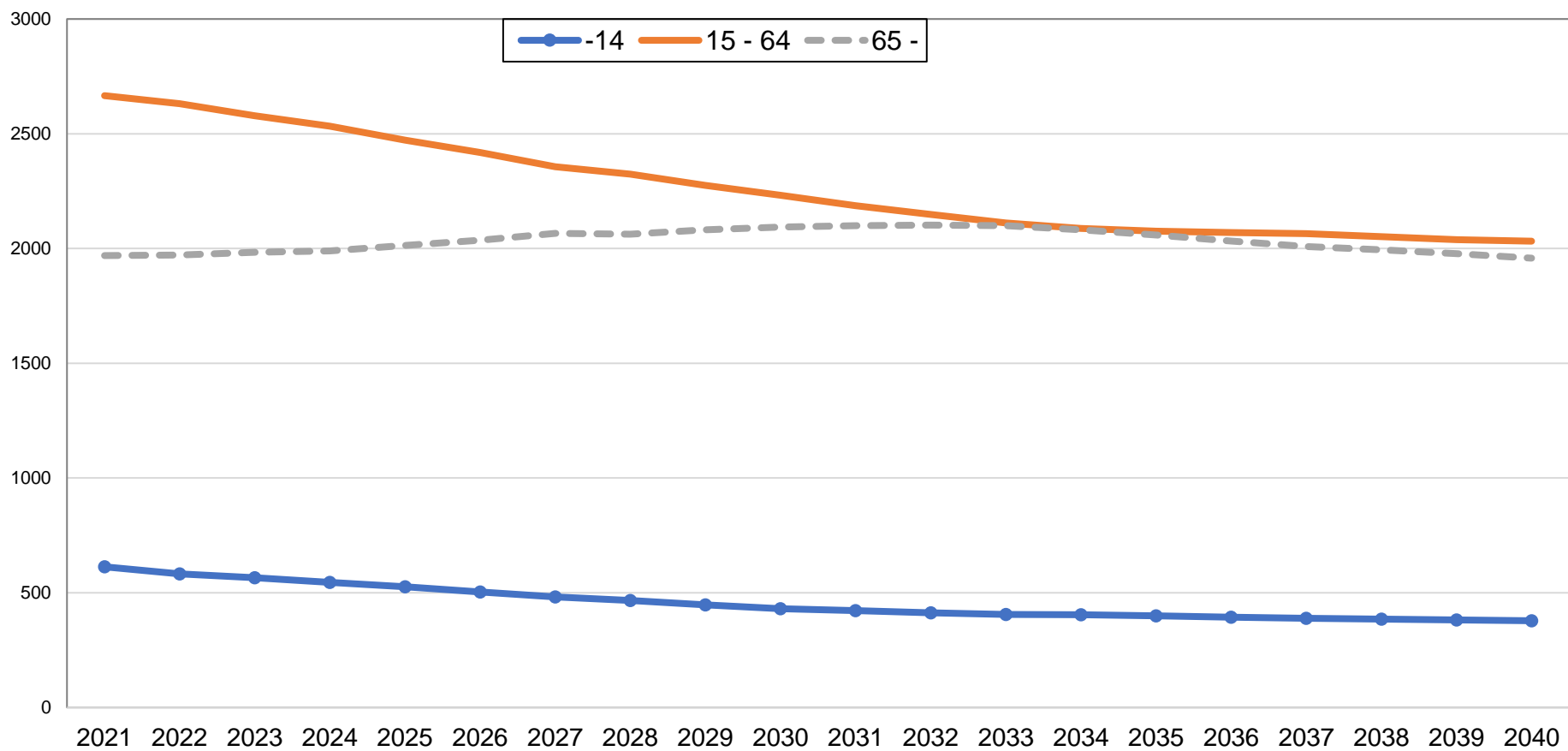
Lähde: ETELÄ-SAVON MAAKUNTALIITTO / Tilastokeskus, Staffin/Väestö/Väestöennuste 2021

Muuttoliikkeen (kokonaisnettomuutto) ennuste Kangasniemellä vuoteen 2040



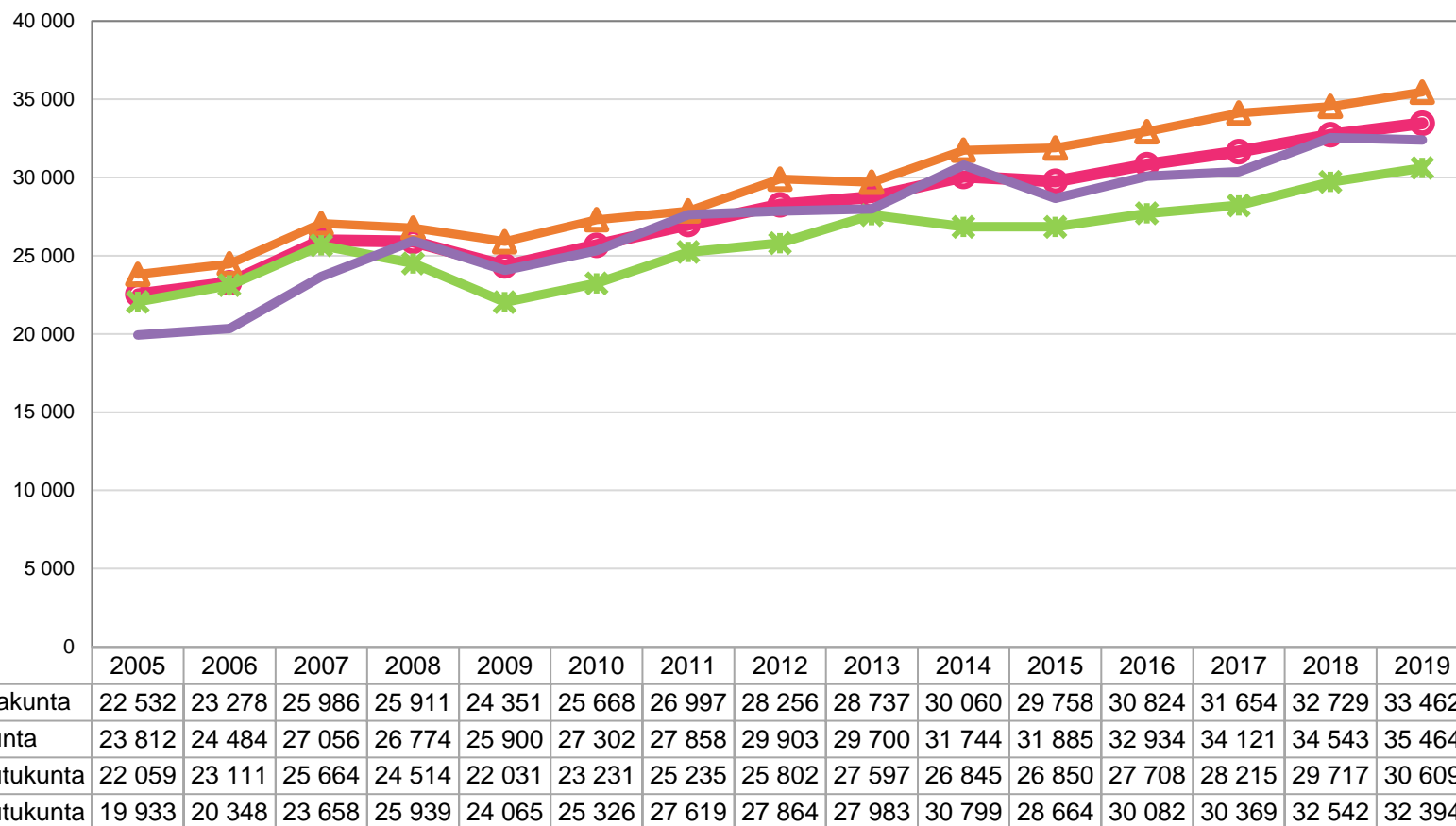
Lähde: ETELÄ-SAVON MAAKUNTALIITTO / Tilastokeskus, Staffin/Väestö/Väestöennuste 2021

Väestöennuste ikäryhmittäin Kangasniemellä vuoteen 2040



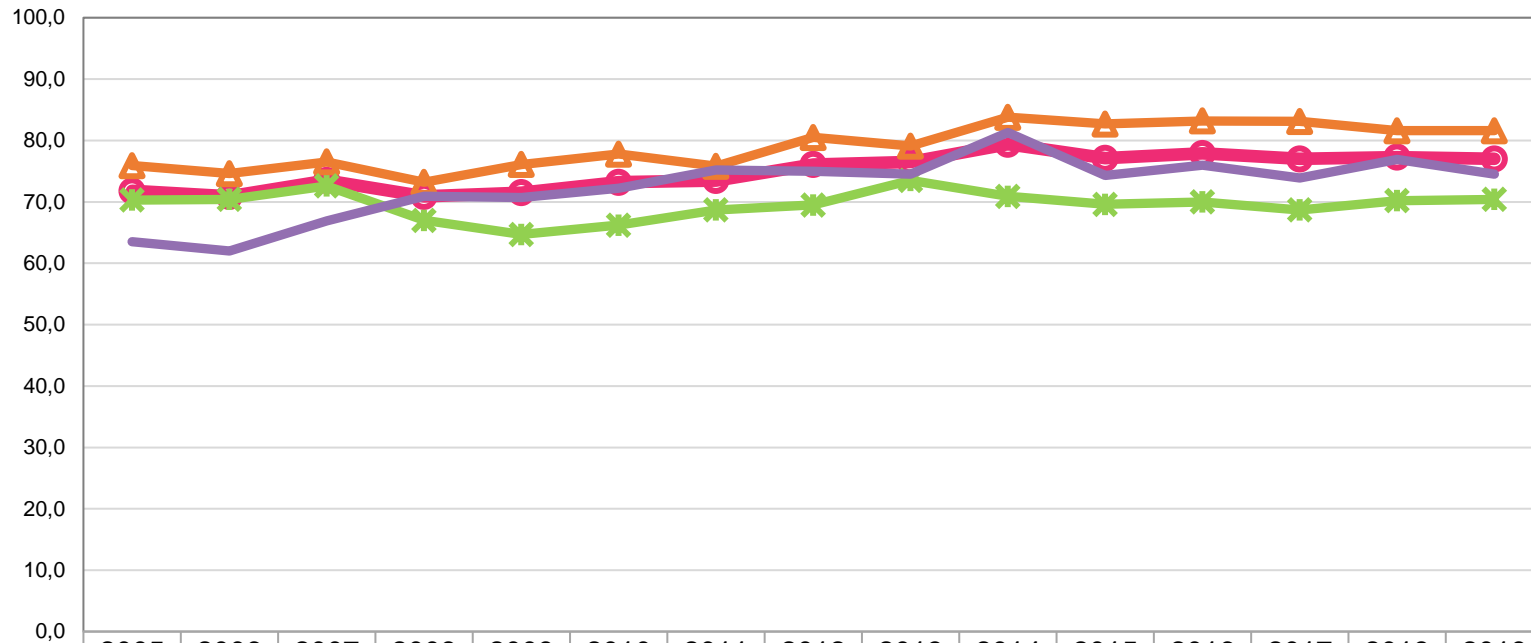
Lähde: ETELÄ-SAVON MAAKUNTALIITTO / Tilastokeskus, Staffin/Väestö/Väestöennuste 2021

BKT / asukas seutukunnittain Etelä-Savossa 2005 - 2019, €



Lähde: ETELÄ-SAVON MAAKUNTALIITTO / Tilastokeskus, Statfin/Kansantalous/Aluetilinpito

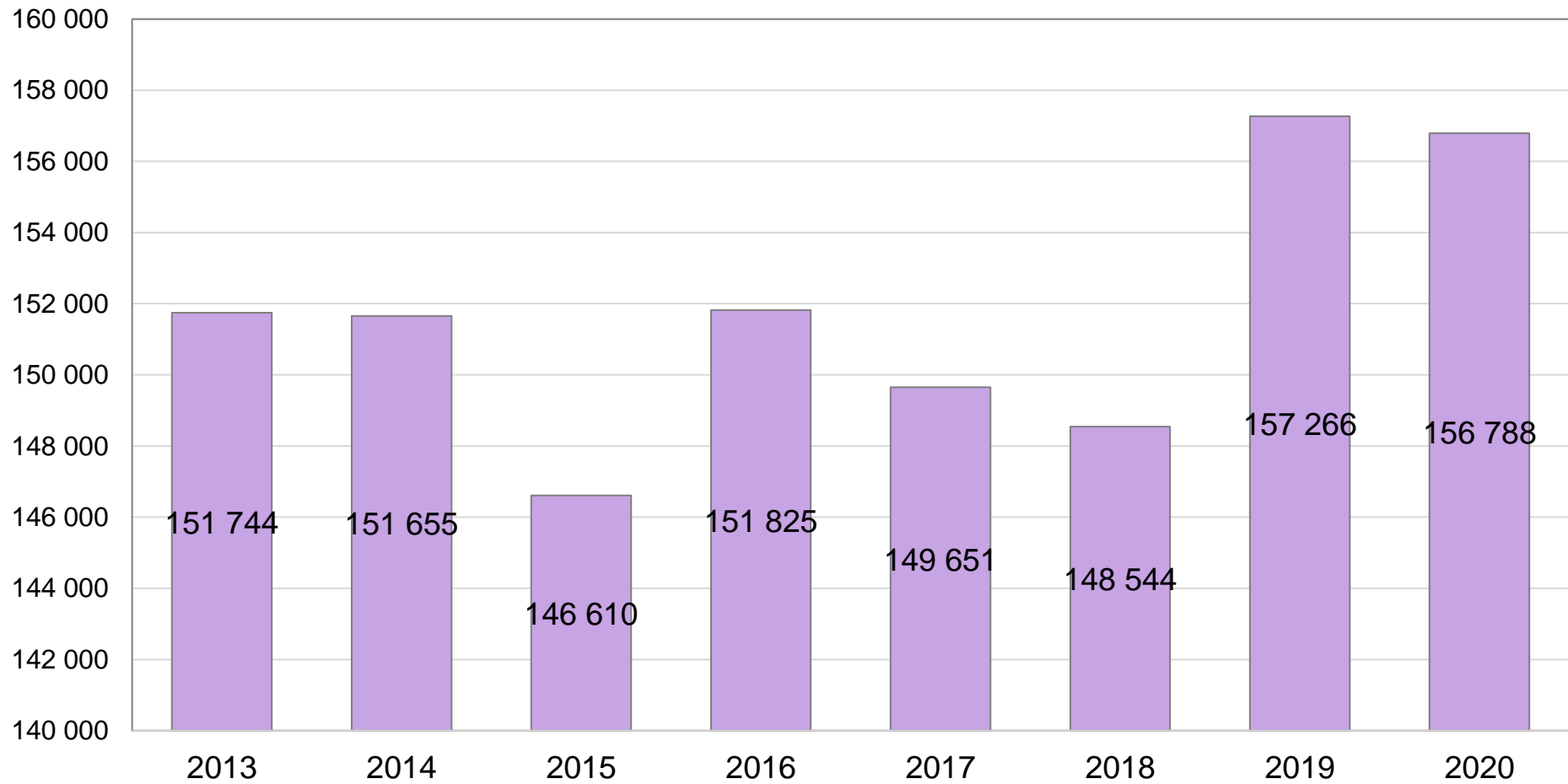
BKT / asukas seutukunnittain Etelä-Savossa 2005 - 2019, indeksi, koko maa = 100



	2005	2006	2007	2008	2009	2010	2011	2012	2013	2014	2015	2016	2017	2018	2019
Etelä-Savon maakunta	71,8	70,9	73,5	70,9	71,5	73,2	73,5	76,1	76,5	79,4	77,1	77,9	77,0	77,3	77,0
Mikkelin seutukunta	75,9	74,6	76,5	73,2	76,1	77,8	75,8	80,5	79,1	83,8	82,7	83,2	83,1	81,6	81,6
Savonlinnan seutukunta	70,3	70,4	72,6	67,0	64,7	66,2	68,7	69,5	73,5	70,9	69,6	70,0	68,7	70,2	70,4
Pieksämäen seutukunta	63,5	62,0	66,9	70,9	70,7	72,2	75,2	75,0	74,5	81,3	74,3	76,0	73,9	76,9	74,5

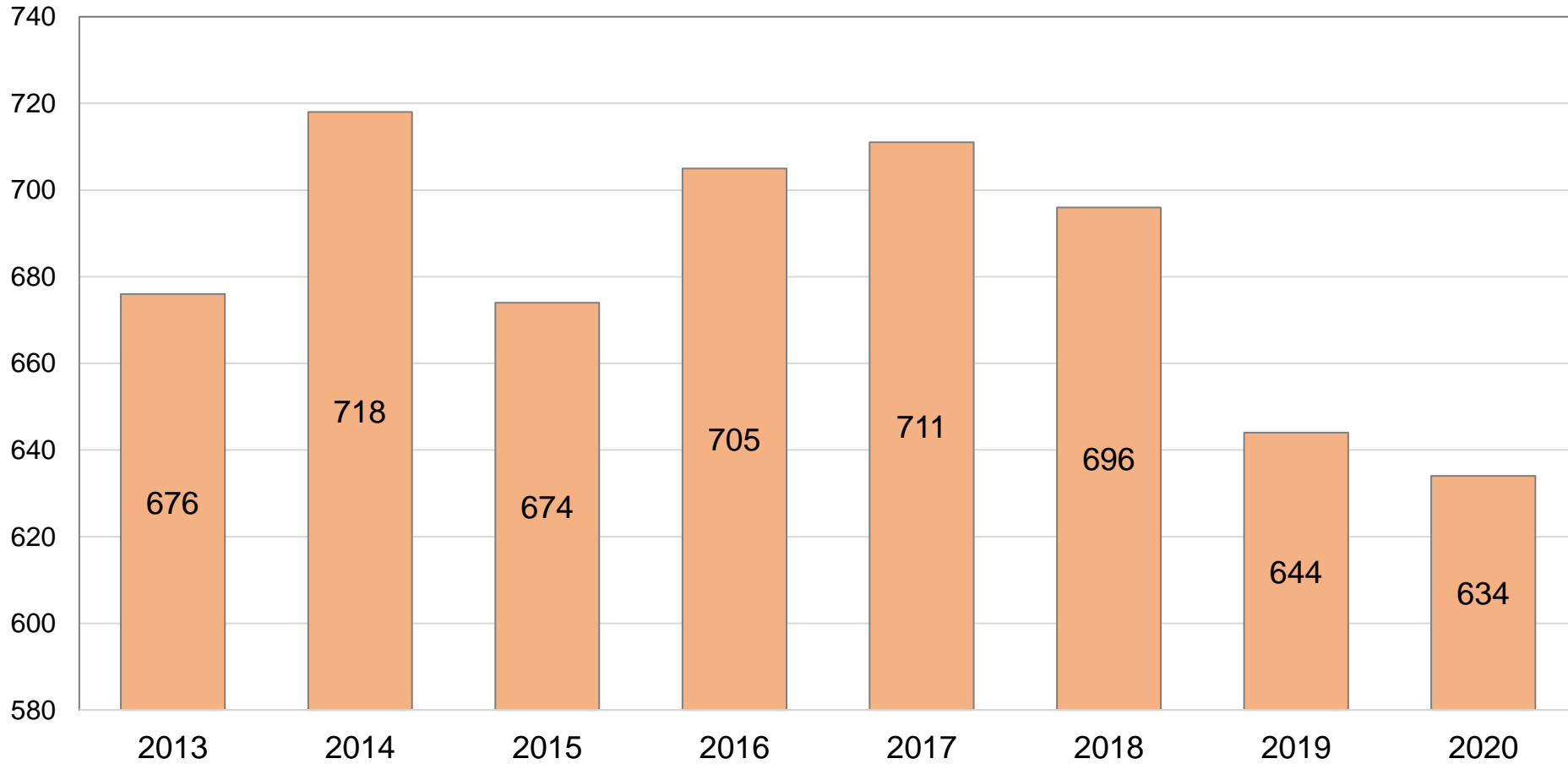
Lähde: ETELÄ-SAVON MAAKUNTALIITTO / Tilastokeskus, Staffin/Kansantalous/Aluutilinpito

Yritysten liikevaihto Kangasniemellä 2013 - 2020, 1000 €



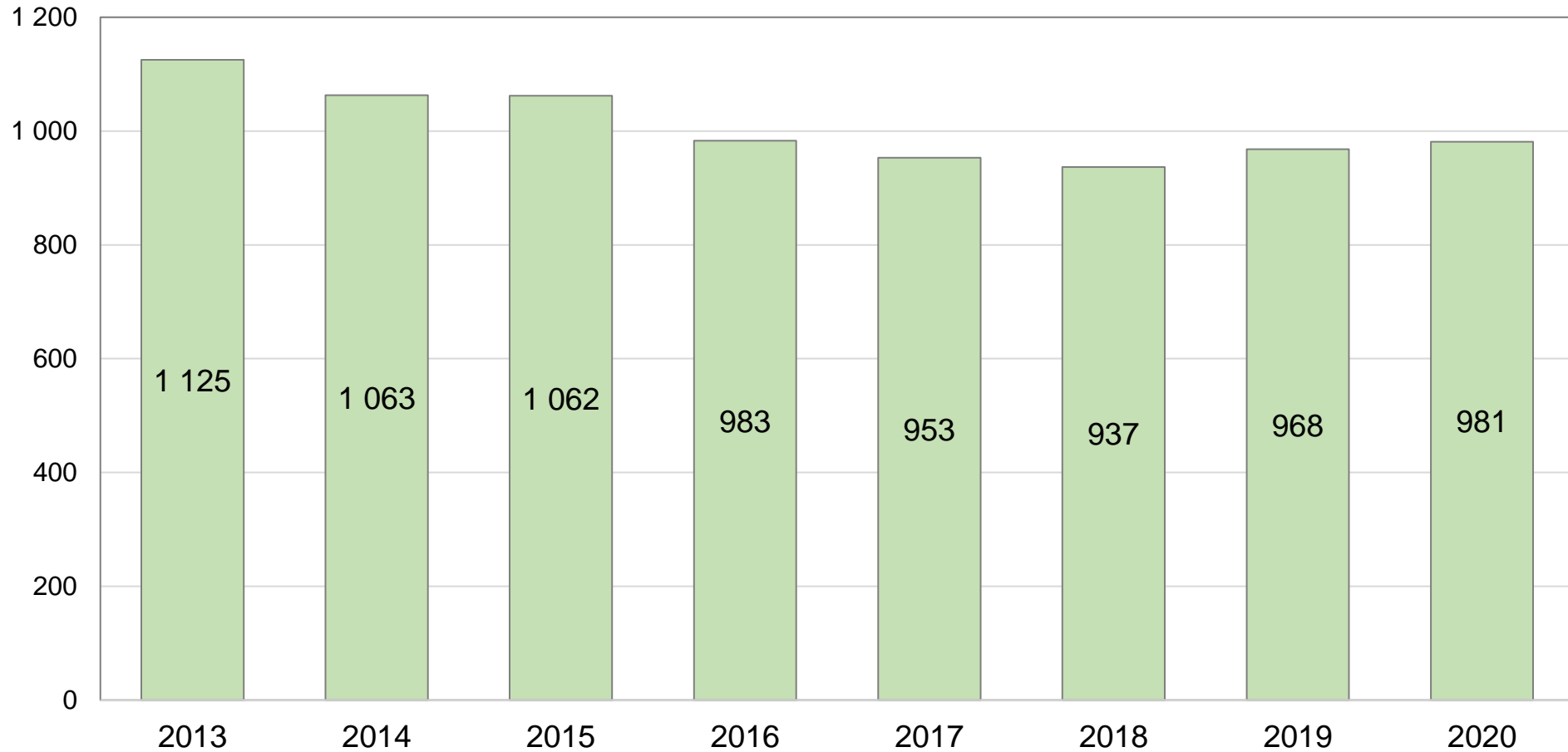
Lähde: ETELÄ-SAVON MAAKUNTALIITTO / Tilastokeskus / Yritykset / Yritysrekisterin vuositilasto

Yritysten toimipaikat Kangasniemellä 2013 - 2020, kpl



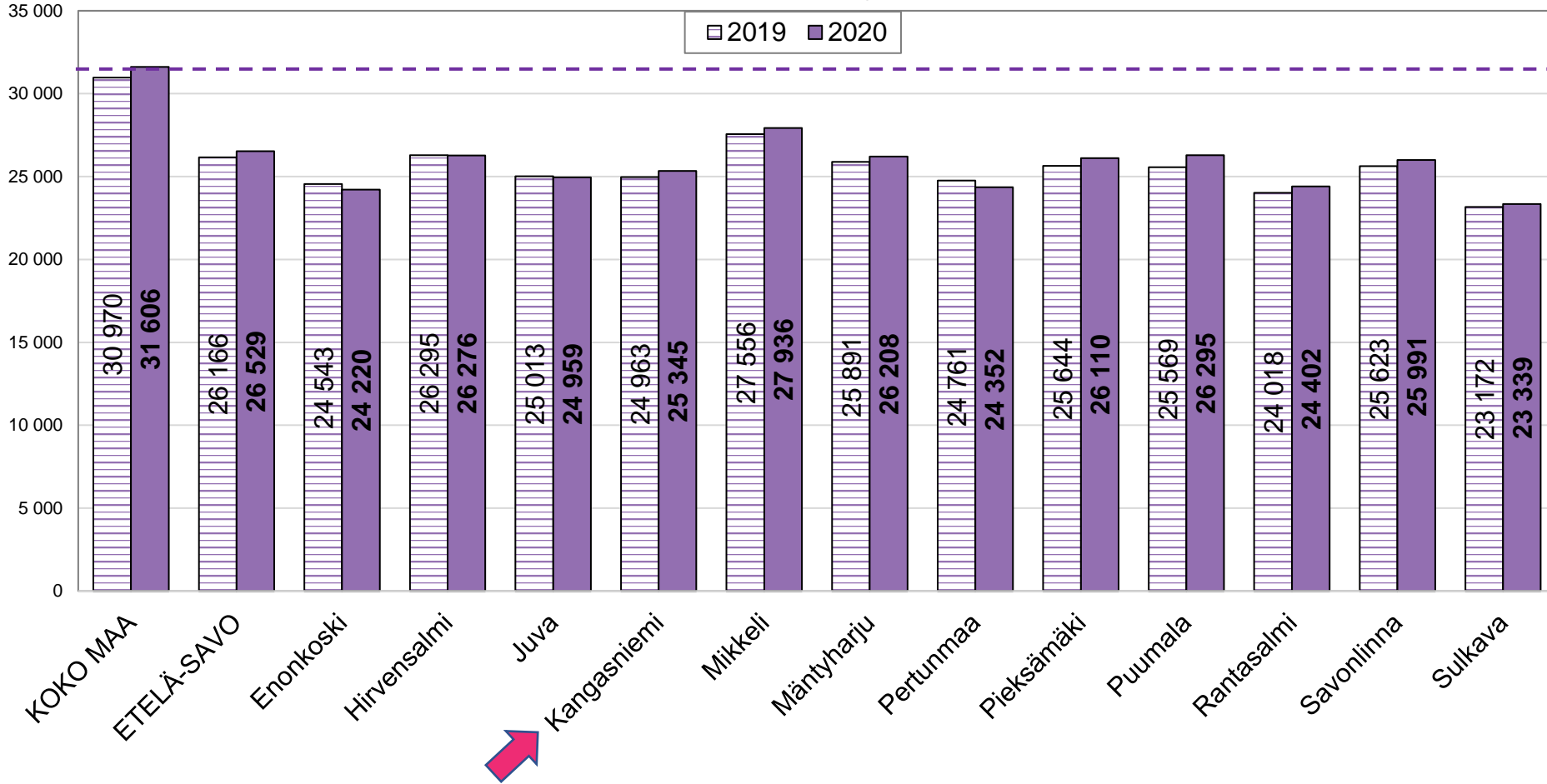
Lähde: ETELÄ-SAVON MAAKUNTALIITTO / Tilastokeskus / Yritykset / Yritysrekisterin vuositilasto

Yritysten henkilöstö Kangasniemellä 2013 - 2020, henkilöä



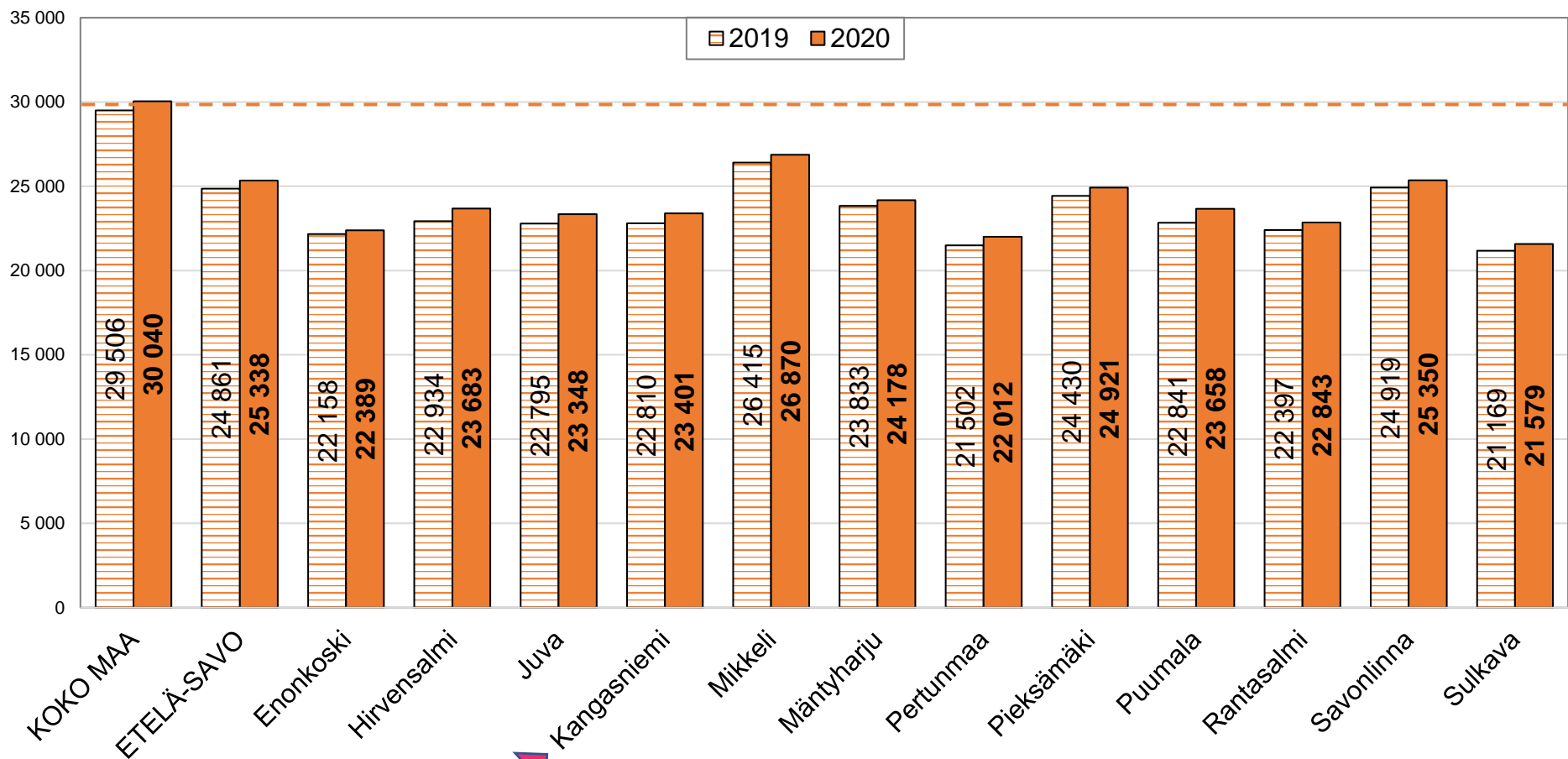
Lähde: ETELÄ-SAVON MAAKUNTALIITTO / Tilastokeskus / Yritykset / Yritysrekisterin vuositilasto

Veronalaiset tulot keskimäärin kunnittain Etelä-Savossa 2019 - 2020, €/tulonsaaja



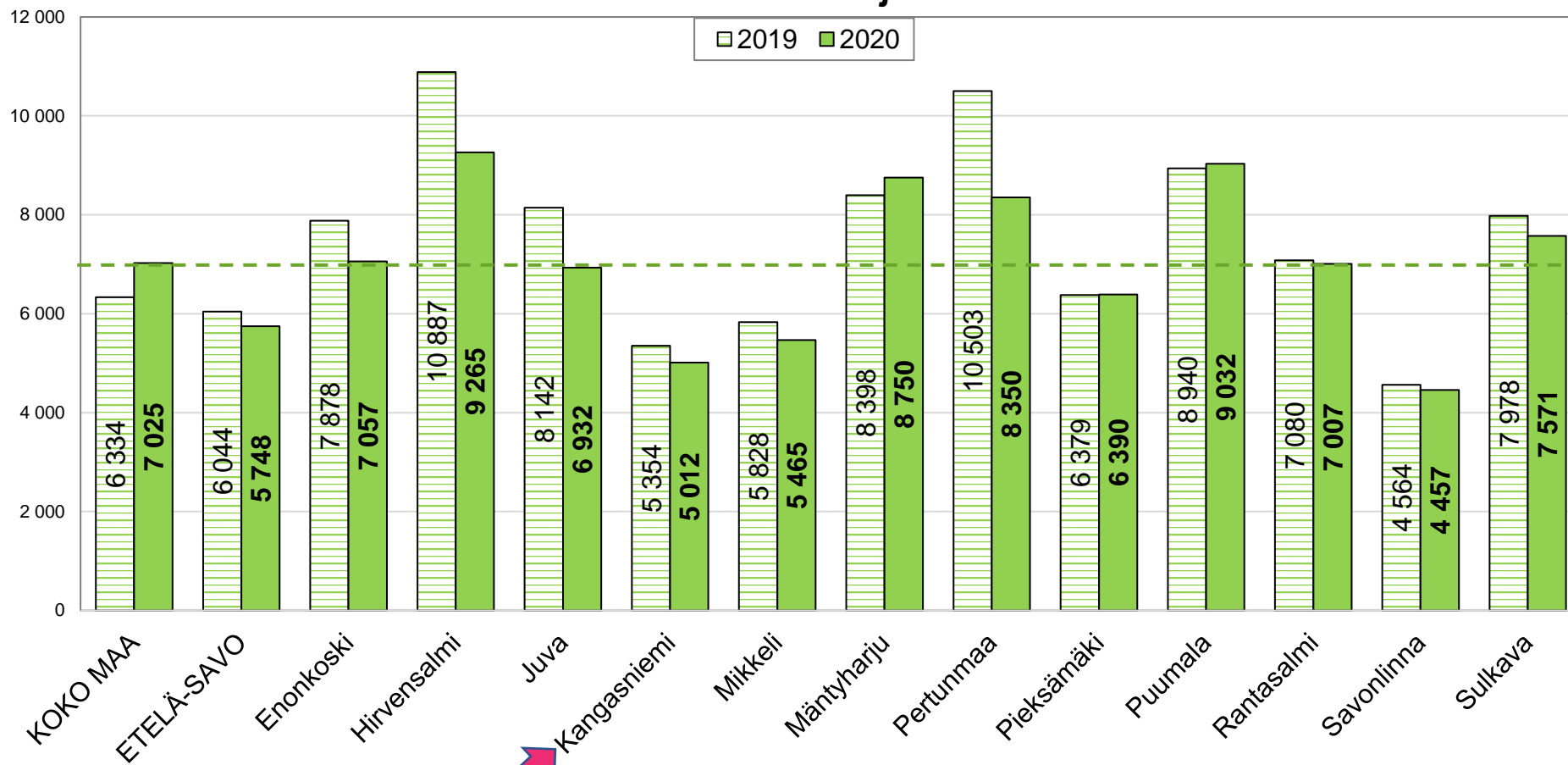
Lähde: ETELÄ-SAVON MAAKUNTALIITTO / Verohallinto

Ansiotulot keskimäärin kunnittain Etelä-Savossa 2019 - 2020, €/tulonsaaja



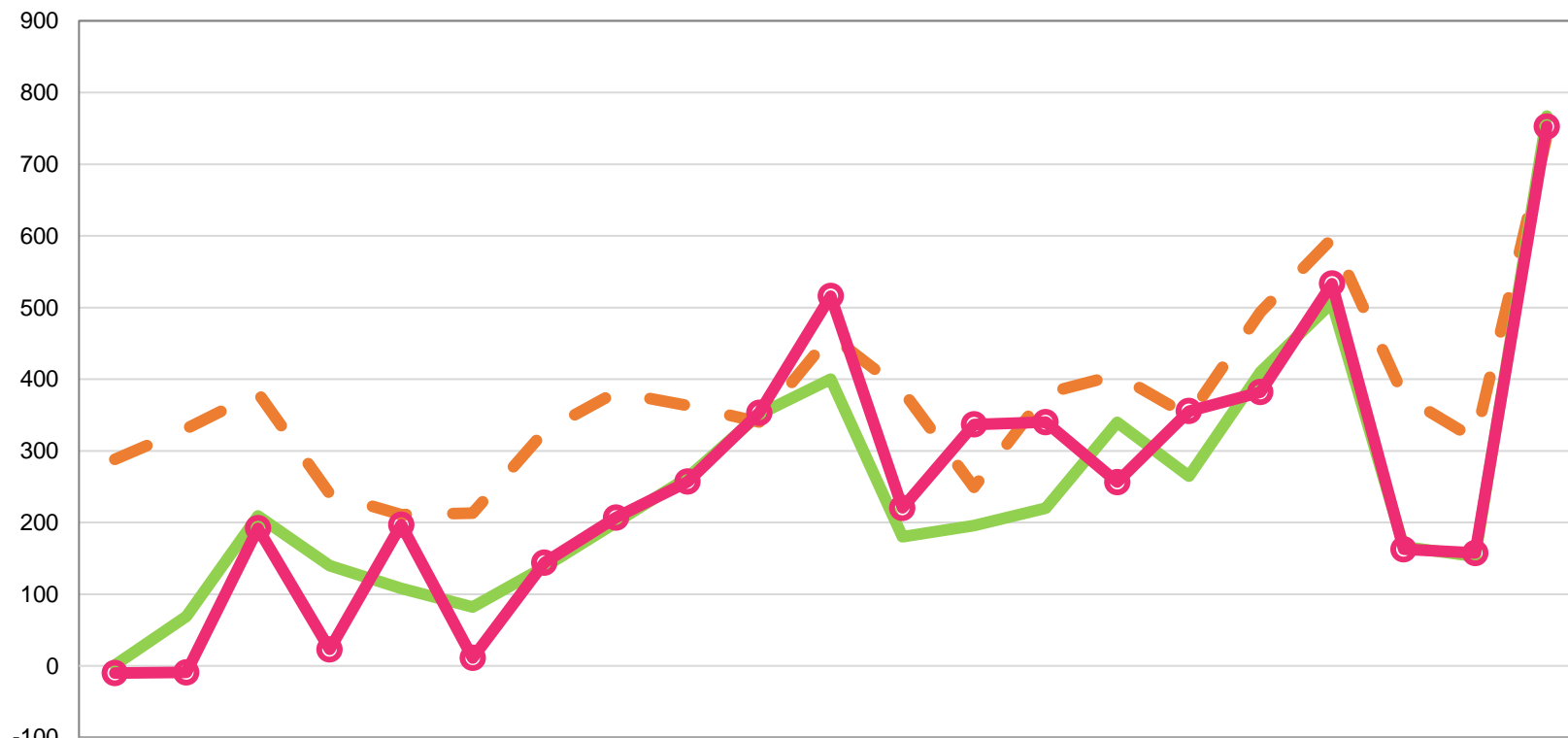
Lähde: ETELÄ-SAVON MAAKUNTALIITTO / Verohallinto

Pääomatulot keskimäärin kunnittain Etelä-Savossa 2019 - 2020, €/tulonsaaja



Lähde: ETELÄ-SAVON MAAKUNTALIITTO / Verohallinto

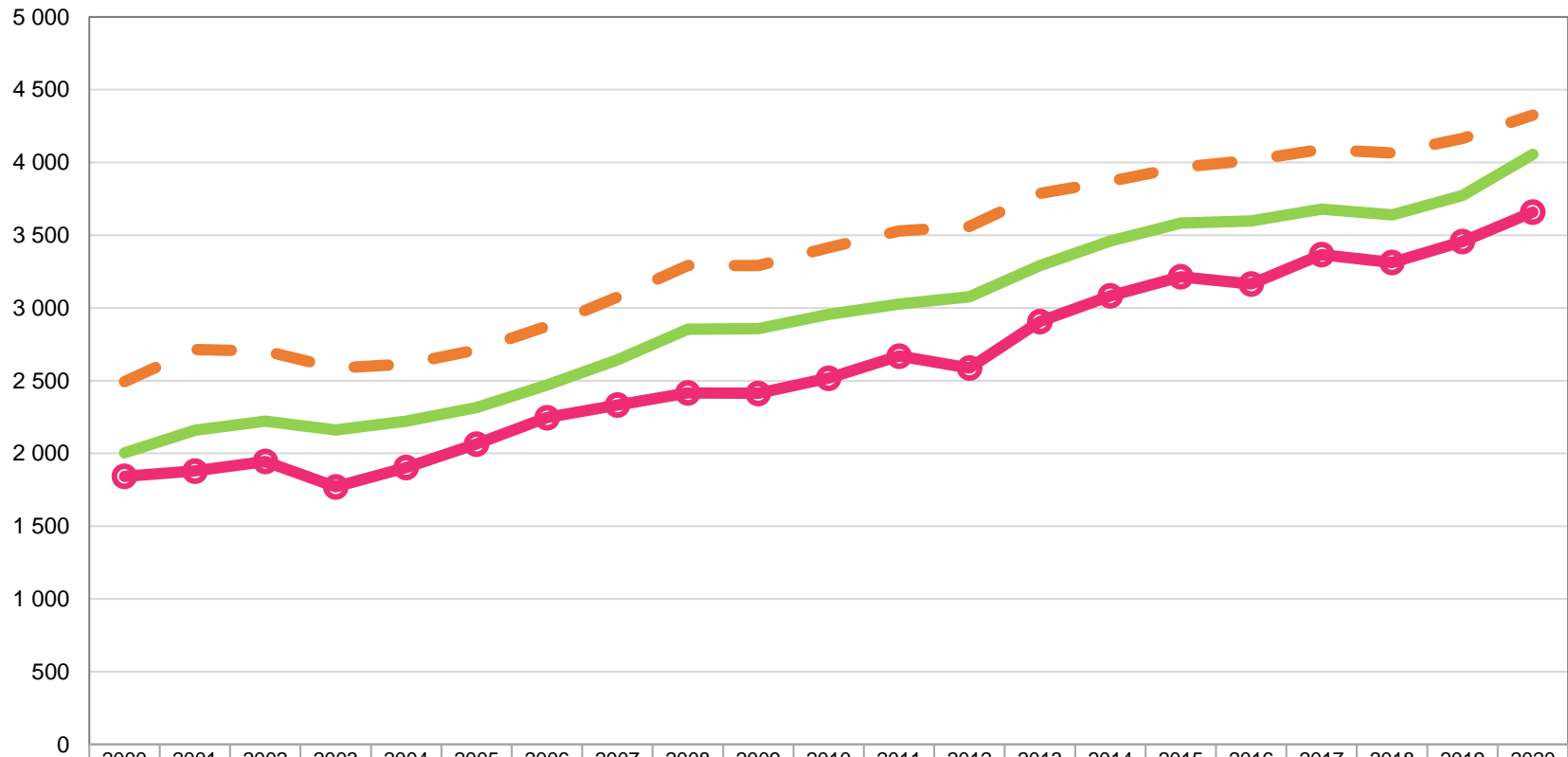
Vuosikate 2000 - 2020*, €/asukas



	2000	2001	2002	2003	2004	2005	2006	2007	2008	2009	2010	2011	2012	2013	2014	2015	2016	2017	2018	2019	2020
— KOKO MAA	288	331	381	240	211	213	327	382	363	340	461	384	249	380	406	348	494	596	376	316	739
— Etelä-Savon maakunta	1	69	209	140	108	82	138	200	263	351	400	180	196	220	340	265	410	507	166	153	767
— Kangasniemi	-10	-9	192	23	197	11	144	207	257	353	516	220	337	340	256	356	382	533	163	157	753

Lähde: ETELÄ-SAVON MAAKUNTALIITTO / Tilastokeskus (THL, Tilasto- ja indikaattoripankki Sotkanet sekä Kuntaliitto, www.kunnat.net)

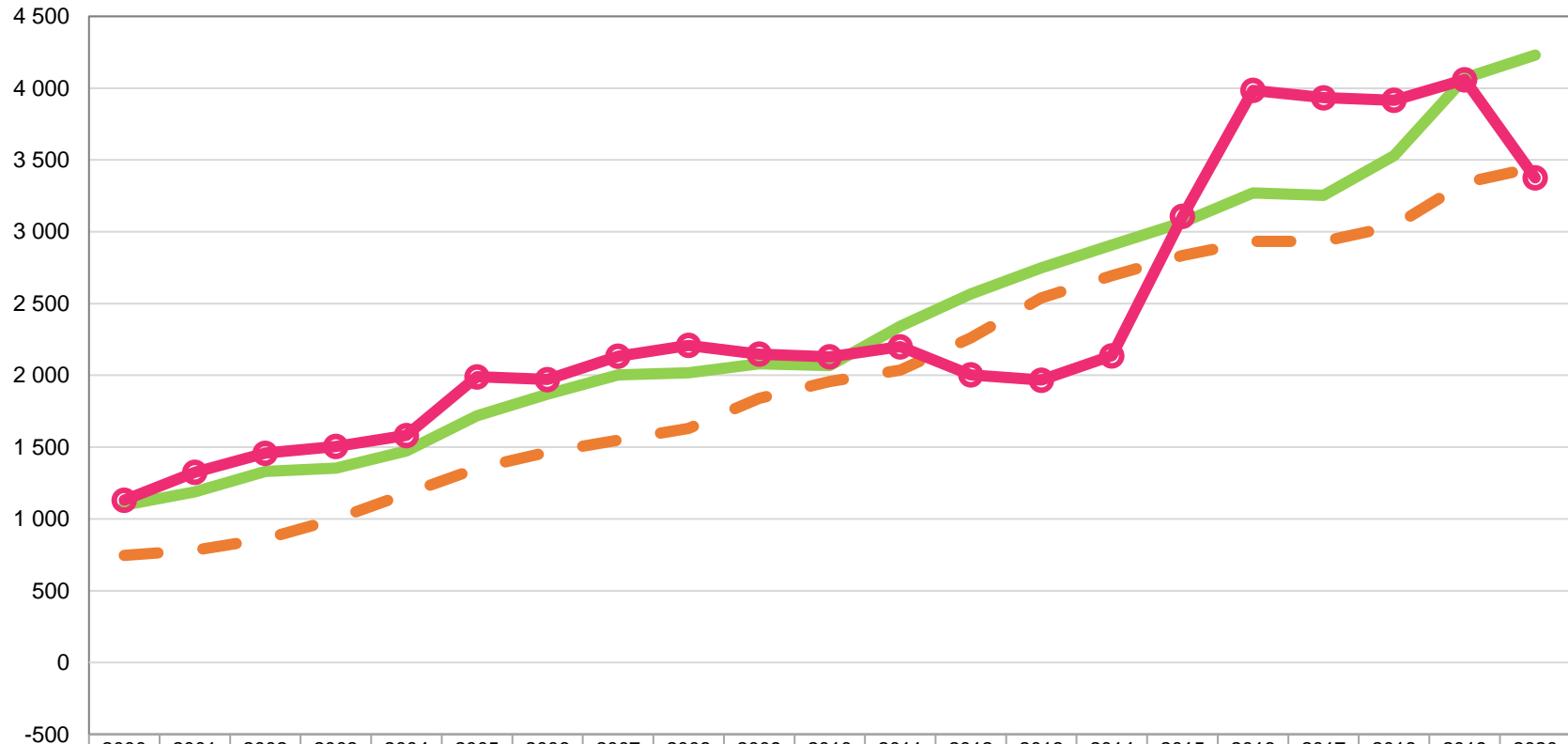
Kuntien verotulot 2000 - 2020*, €/asukas



— KOKO MAA	2 493	2 715	2 704	2 587	2 613	2 712	2 874	3 074	3 291	3 291	3 414	3 530	3 560	3 787	3 870	3 967	4 016	4 090	4 065	4 166	4 326
— Etelä-Savon maakunta	2 004	2 160	2 222	2 161	2 223	2 315	2 471	2 643	2 854	2 857	2 955	3 027	3 077	3 291	3 461	3 584	3 597	3 680	3 640	3 774	4 056
● Kangasniemi	1 843	1 880	1 945	1 771	1 903	2 065	2 246	2 333	2 416	2 413	2 518	2 670	2 587	2 907	3 083	3 215	3 164	3 367	3 313	3 456	3 659

Lähde: ETELÄ-SAVON MAAKUNTALIITTO / Tilastokeskus (THL, Tilasto- ja indikaattoripankki Sotkanet sekä Kuntaliitto, www.kunnat.net)

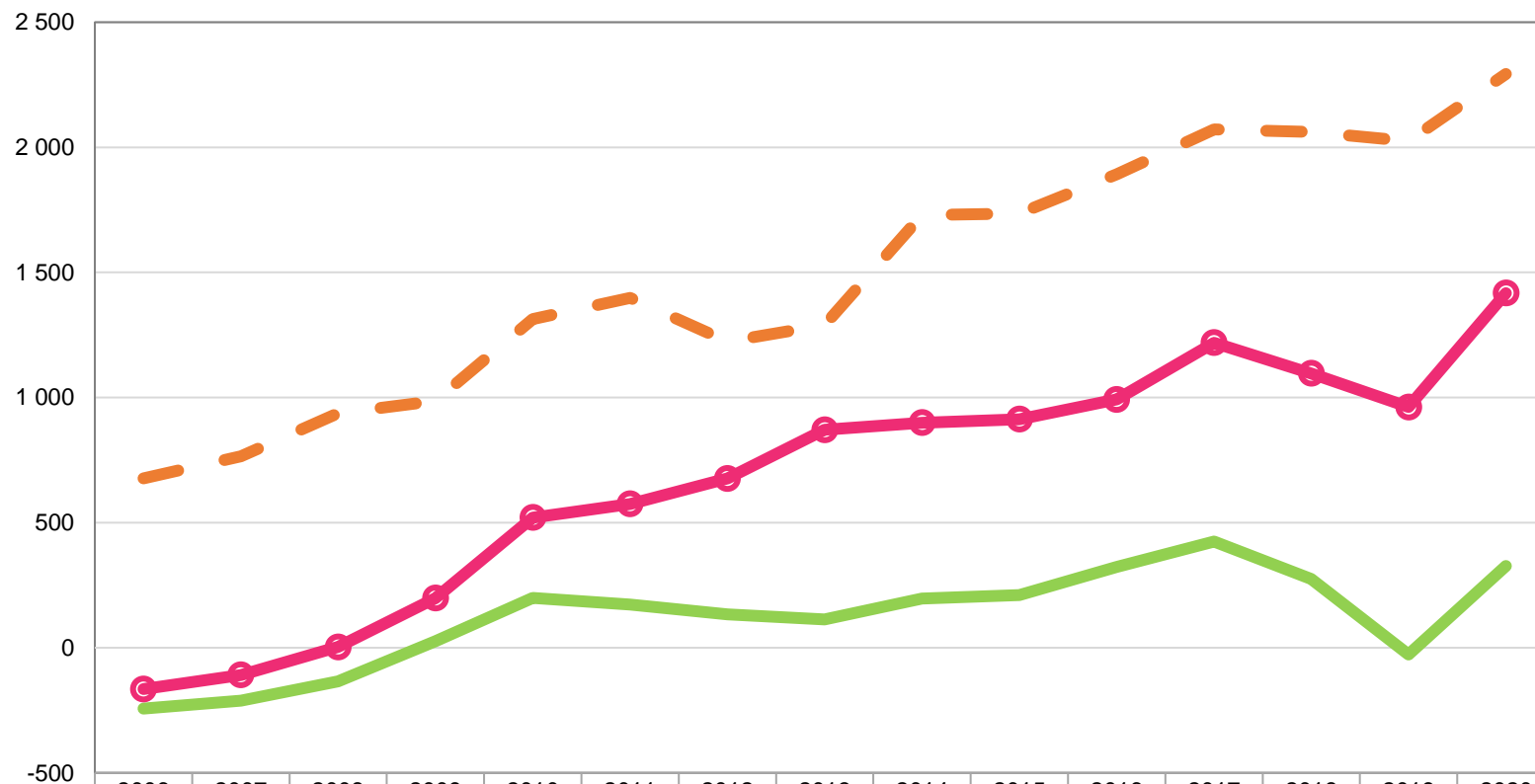
Kuntien lainakanta 2000 - 2020*, €/asukas



	2000	2001	2002	2003	2004	2005	2006	2007	2008	2009	2010	2011	2012	2013	2014	2015	2016	2017	2018	2019	2020
--- KOKO MAA	746	781	862	1 000	1 176	1 351	1 464	1 548	1 631	1 839	1 957	2 037	2 261	2 540	2 694	2 835	2 933	2 933	3 039	3 342	3 448
— Etelä-Savon maakunta	1 096	1 189	1 331	1 354	1 472	1 718	1 868	2 003	2 018	2 081	2 067	2 342	2 566	2 748	2 908	3 064	3 270	3 253	3 530	4 071	4 230
—● Kangasniemi	1 131	1 325	1 458	1 505	1 581	1 990	1 971	2 133	2 209	2 148	2 129	2 199	2 004	1 967	2 136	3 108	3 985	3 934	3 916	4 060	3 375

Lähde: ETELÄ-SAVON MAAKUNTALIITTO / Tilastokeskus (THL, Tilasto- ja indikaattoripankki Sotkanet sekä Kuntaliitto, www.kunnat.net)

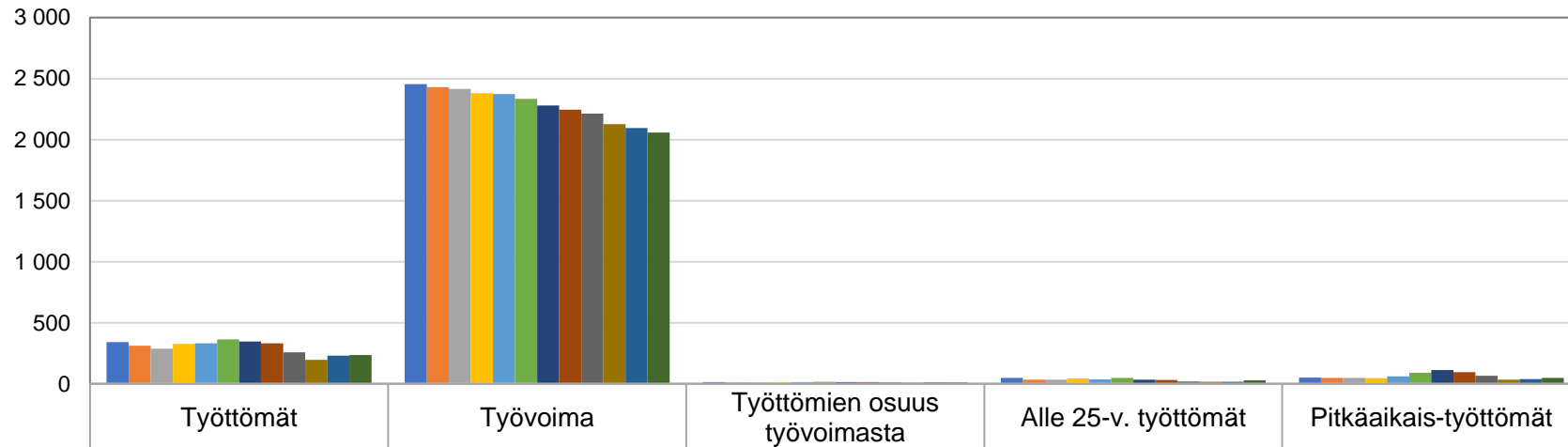
Kuntien kertynyt yli-/alijäämä 2006 - 2020*, €/asukas



	2006	2007	2008	2009	2010	2011	2012	2013	2014	2015	2016	2017	2018	2019	2020
— KOKO MAA	677	765	937	986	1 314	1 398	1 224	1 290	1 729	1 735	1 892	2 072	2 061	2 025	2 293
— Etelä-Savon maakunta	-243	-212	-135	26	199	172	134	113	197	211	323	424	275	-27	326
— Kangasniemi	-165	-109	3	198	520	574	676	871	899	914	993	1 219	1 097	962	1 417

Lähde: ETELÄ-SAVON MAAKUNTALIITTO / Tilastokeskus (THL, Tilasto- ja indikaattoripankki Sotkanet sekä Kuntaliitto, www.kunnat.net)

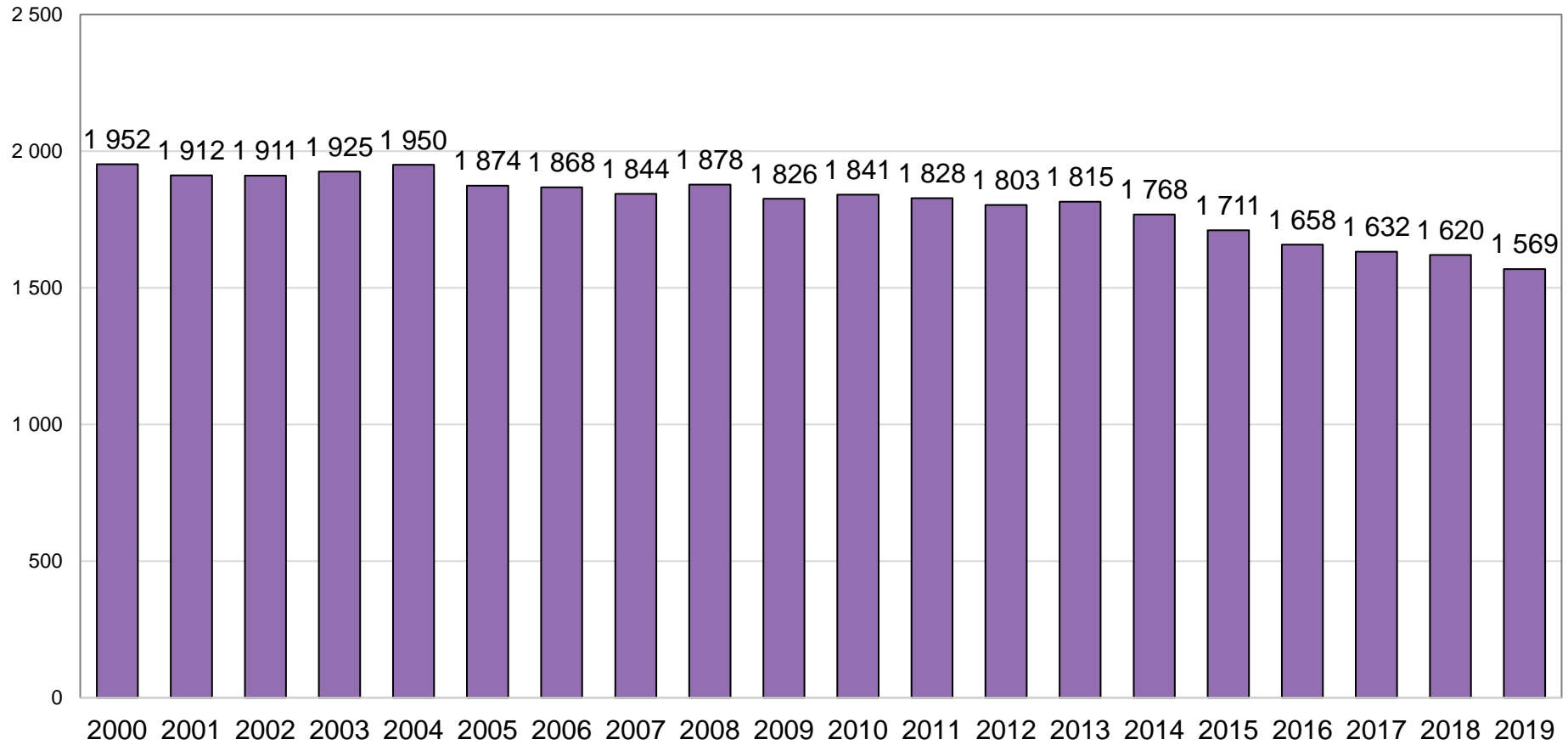
TEM / Työttömyystietoja Kangasniemellä 01/2010 - 01/2021



	Työttömät	Työvoima	Työttömien osuus työvoimasta	Alle 25-v. työttömät	Pitkäaikais-työttömät
2010 Tammikuu	343	2 454	14,0	48	50
2011 Tammikuu	313	2 431	12,9	33	49
2012 Tammikuu	288	2 415	11,9	35	49
2013 Tammikuu	328	2 381	13,8	44	46
2014 Tammikuu	332	2 374	14,0	36	61
2015 Tammikuu	363	2 333	15,6	49	90
2016 Tammikuu	347	2 281	15,2	34	112
2017 Tammikuu	331	2 246	14,7	32	95
2018 Tammikuu	258	2 213	11,7	20	65
2019 Tammikuu	196	2 128	9,2	17	33
2020 Tammikuu	231	2 094	11,0	17	38
2021 Tammikuu	235	2 059	11,4	30	48

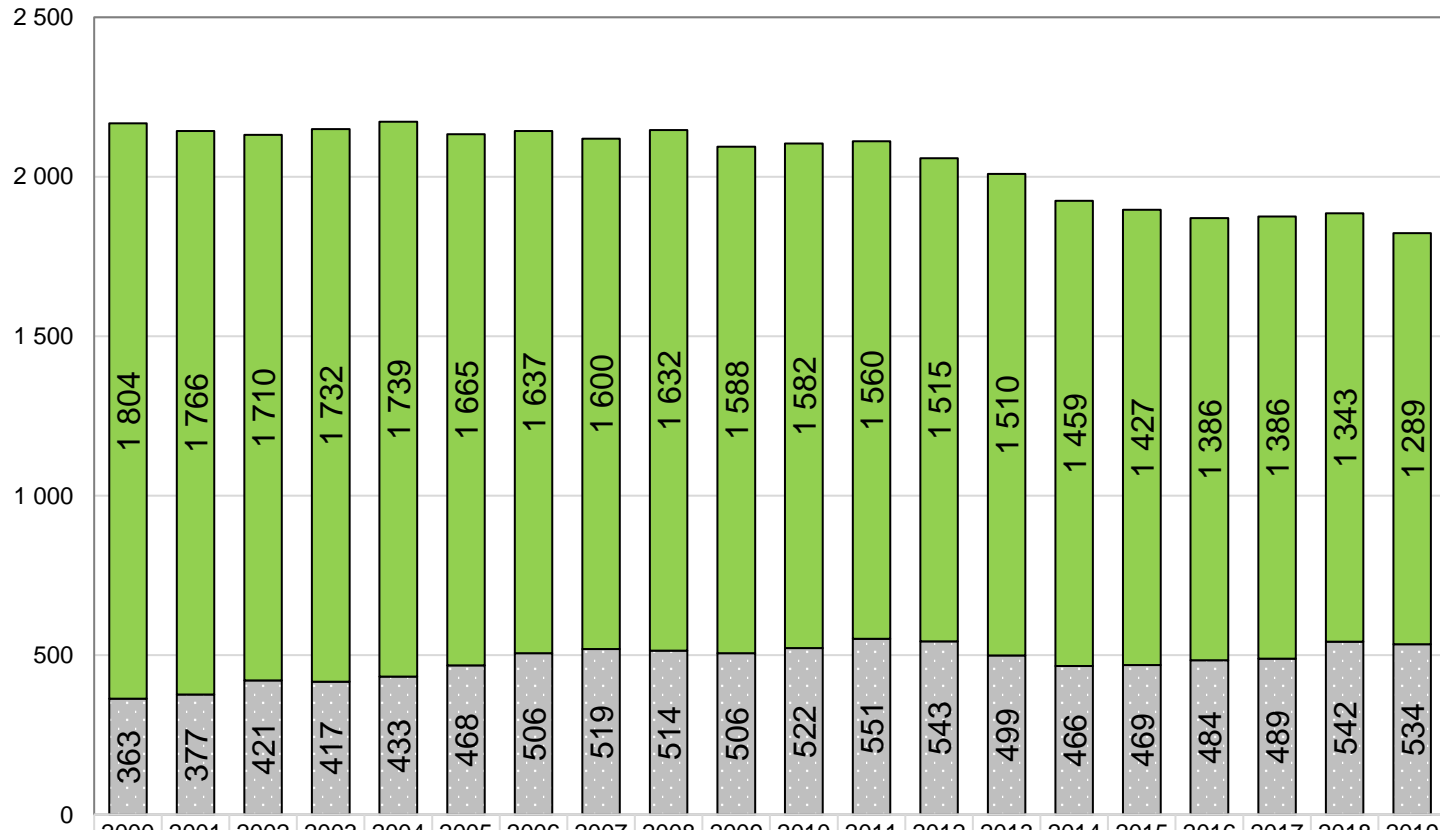
Lähde: ETELÄ-SAVON MAAKUNTALIITTO / Tilastokeskus, Staffin / Työ- ja elinkeinoministeriö, Työnvälitystilasto

Alueella työssäkäyvät (työpaikat) Kangasniemellä 2000 - 2019



Lähde: ETELÄ-SAVON MAAKUNTALIITTO / Tilastokeskus, Staffin > Väestö/Työssäkäynti / Alueella työssäkäyvät (työpaikat)

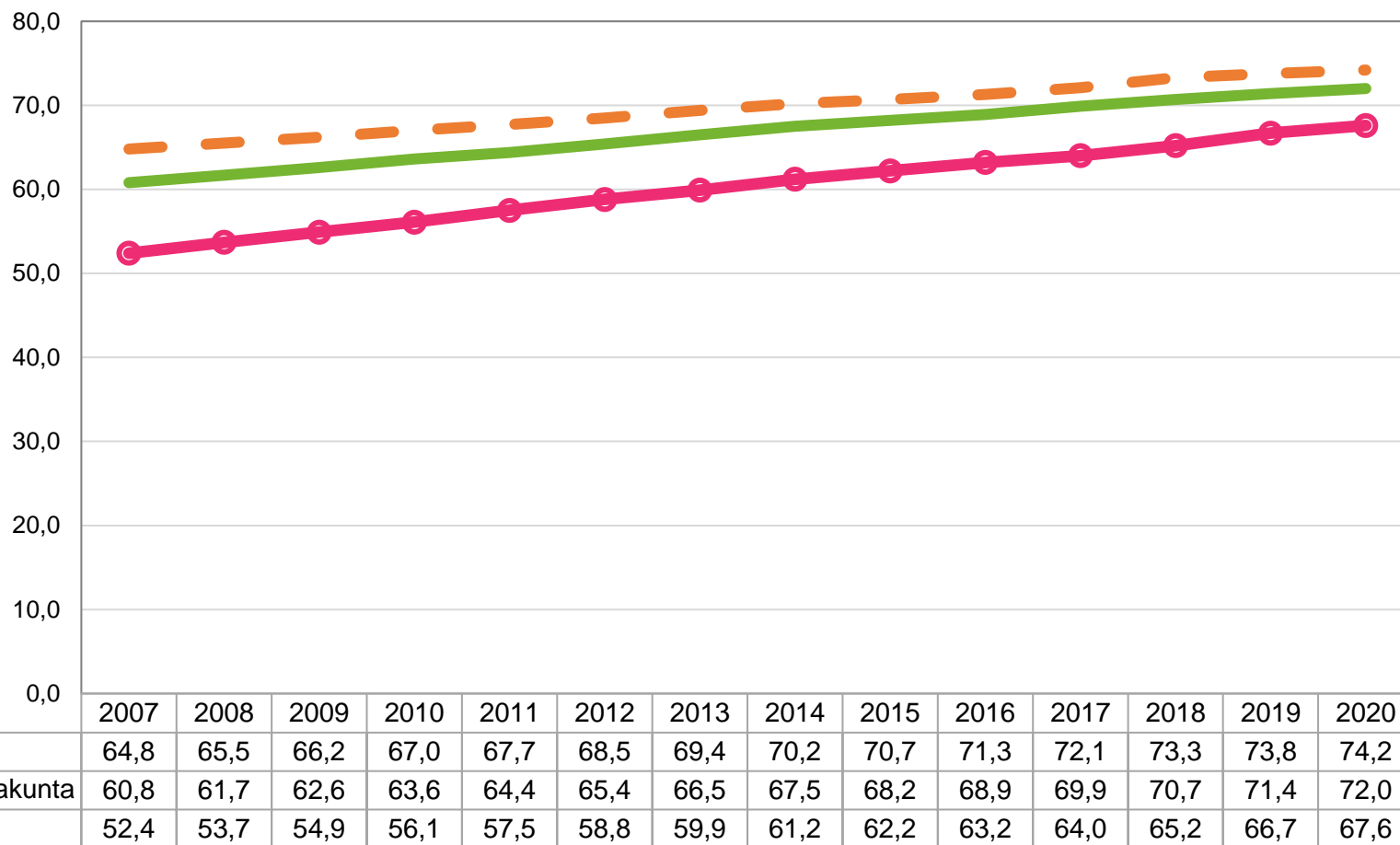
Työlliset Kangasniemellä työpaikan sijainnin mukaan 2000 - 2019



Asuinkunnassaan työssäkäyvät	1 804	1 766	1 710	1 732	1 739	1 665	1 637	1 600	1 632	1 588	1 582	1 560	1 515	1 510	1 459	1 427	1 386	1 386	1 343	1 289
Asuinkuntansa ulkopuolella työssäkäyvät	363	377	421	417	433	468	506	519	514	506	522	551	543	499	466	469	484	489	542	534
Työlliset yhteensä	2 167	2 143	2 131	2 149	2 172	2 133	2 143	2 119	2 146	2 094	2 104	2 111	2 058	2 009	1 925	1 896	1 870	1 875	1 885	1 823

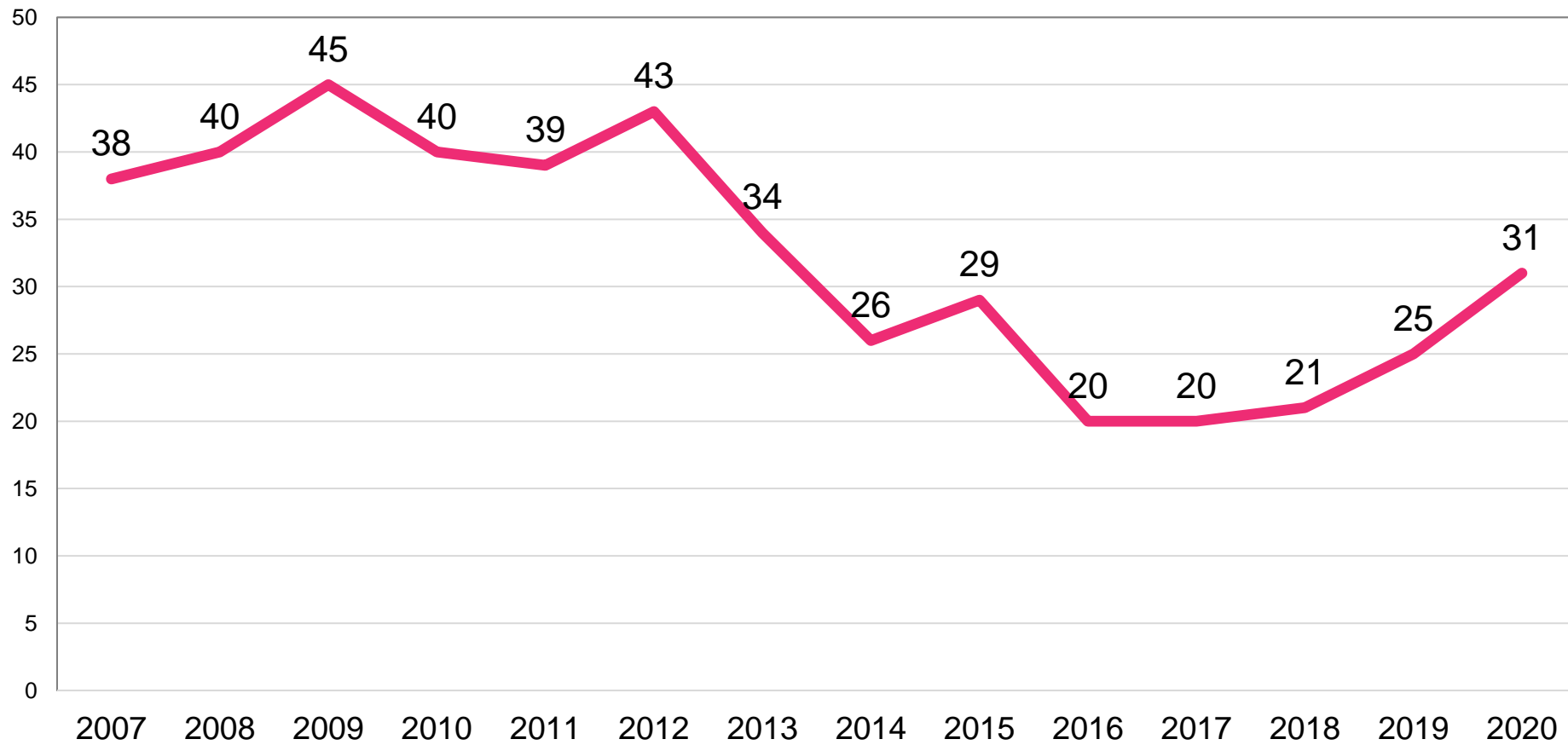
Lähde: ETELÄ-SAVON MAAKUNTALIITTO /Tilastokeskus - Työssäkäyntitilasto

Tutkinnon suorittaneet yli 15 vuotiaat 2007 - 2020, %



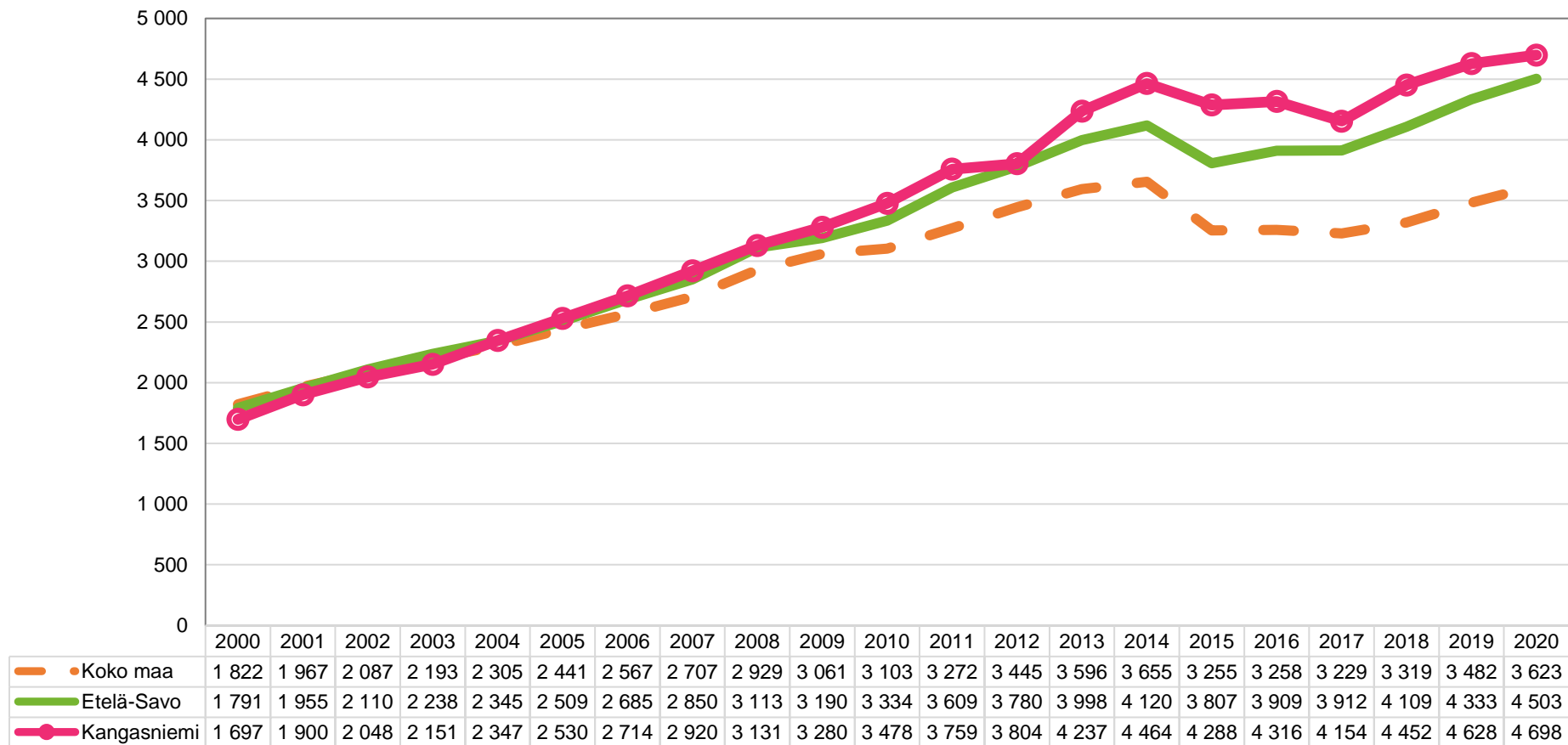
Lähde: ETELÄ-SAVON MAAKUNTALIITTO / Tilastokeskus, Staffin > Koulutus/Väestön koulutusrakenne

Peruskoulun jälkeistä tutkintoa vailla olevat 25-29-vuotiaat Kangasniemellä 2007 - 2020, lukumäärä



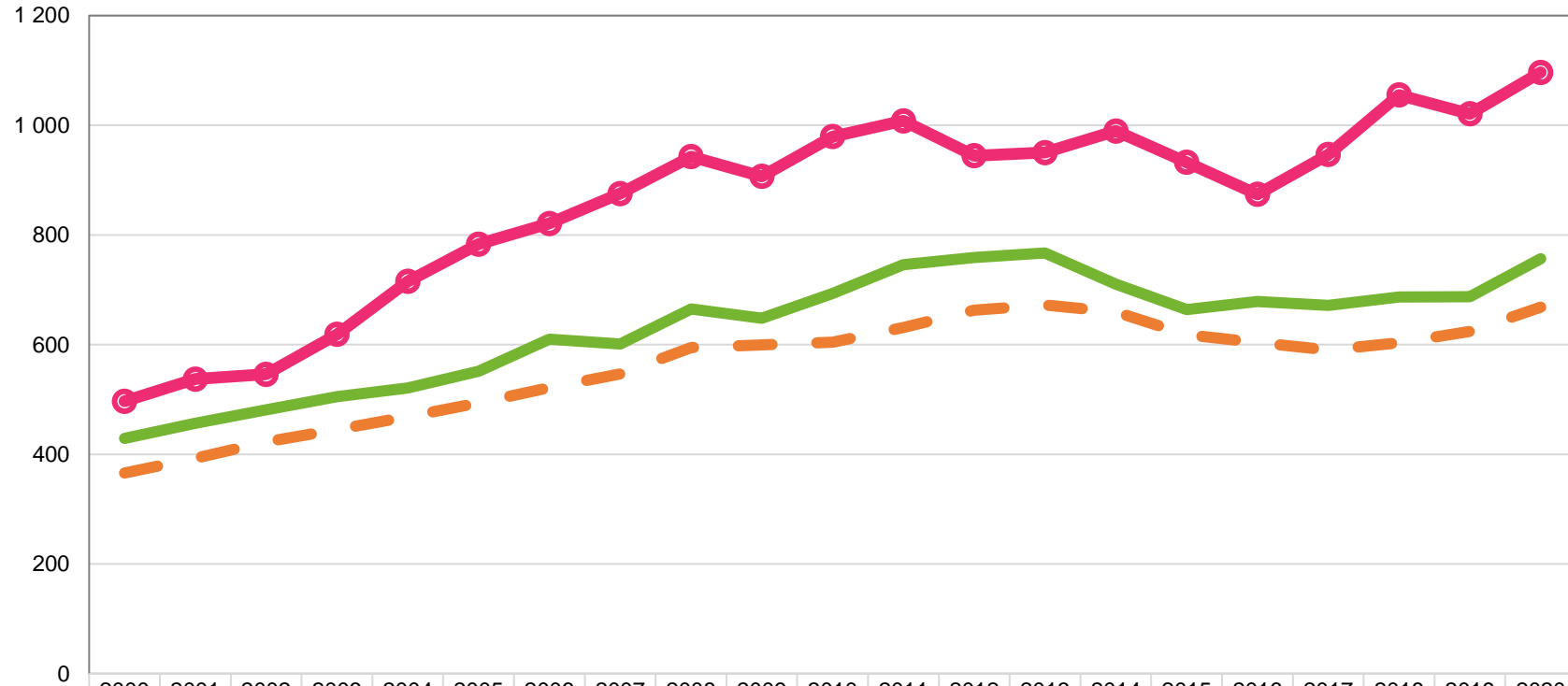
Lähde: ETELÄ-SAVON MAAKUNTALIITTO / Tilastokeskus, Staffin > Koulutus/Väestön koulutus rakenne

Sosiaali- ja terveystoimen nettokustannukset 2000 - 2020, euroa / asukas



Lähde: ETELÄ-SAVON MAAKUNTALIITTO / THL, Tilasto- ja indikaattoripankki SOTKANet, id:1073

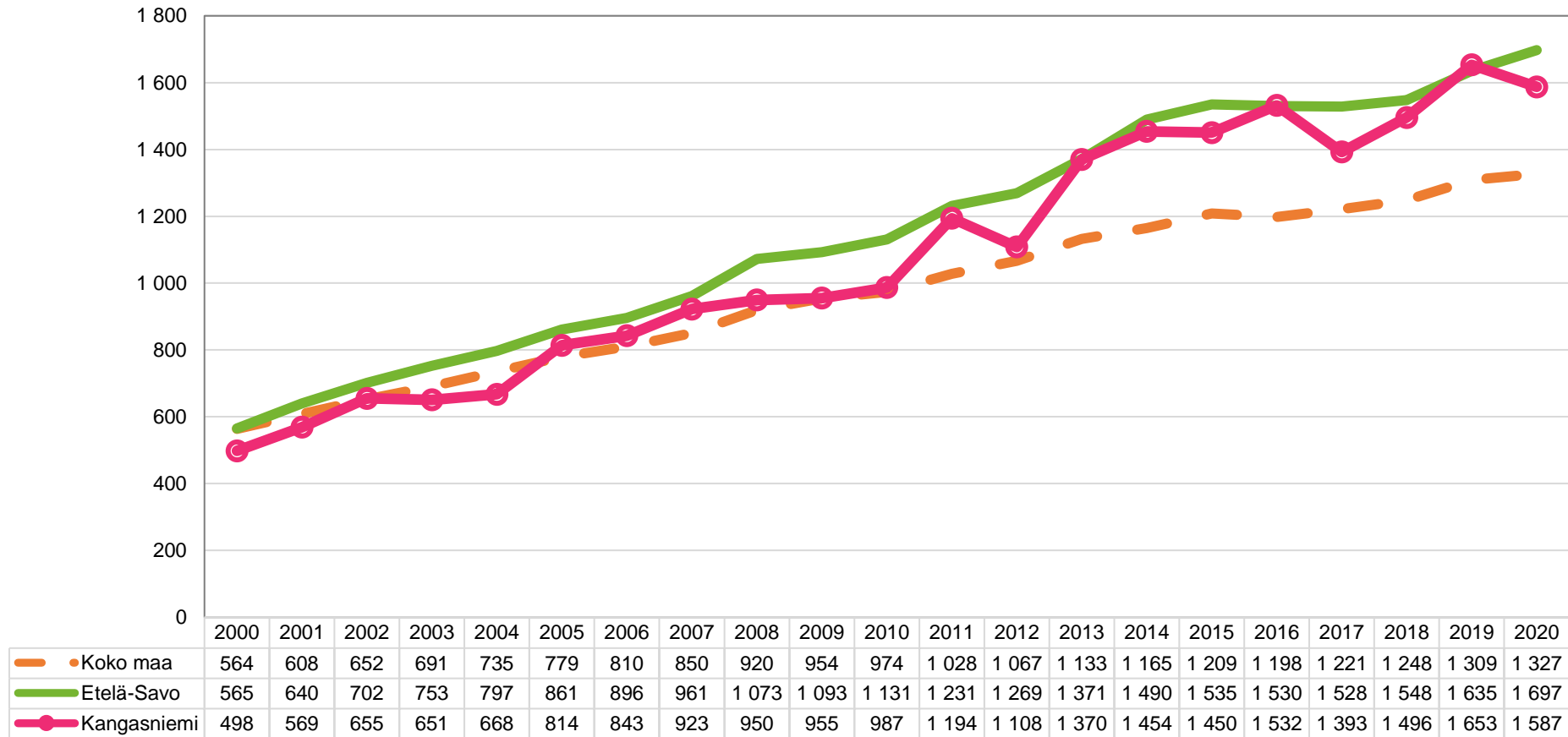
Perusterveydenhuollon (mukaanlukien hammashuolto) nettokustannukset 2000 - 2020, euroa / asukas



— Koko maa	366	393	423	445	468	494	522	547	595	600	605	631	663	672	660	618	604	591	603	624	668
— Etelä-Savo	429	457	481	505	521	551	610	601	665	648	694	746	759	767	711	664	679	671	687	687	757
—● Kangasniemi	497	537	546	619	715	783	821	876	943	907	980	1 008	945	950	990	933	874	947	1 055	1 021	1 097

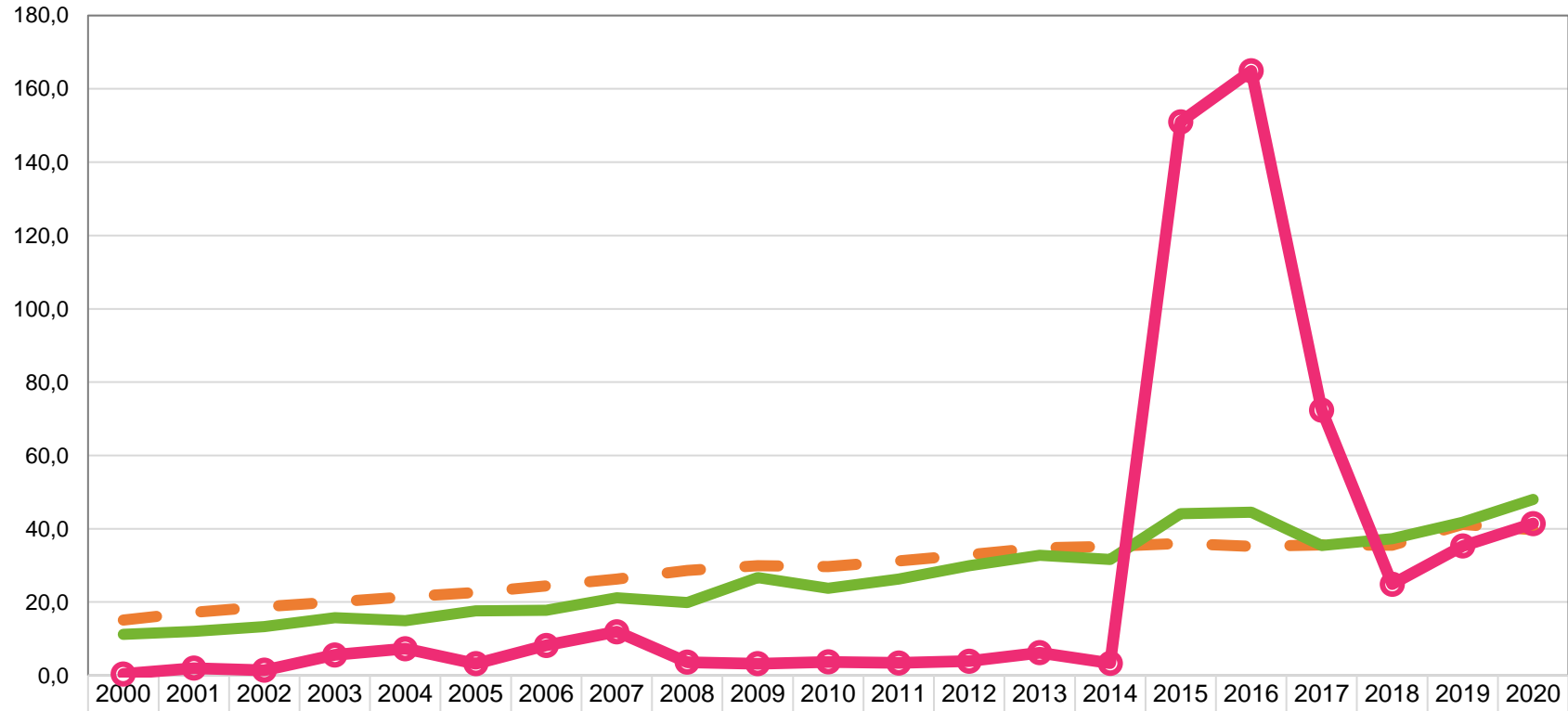
Lähde: ETELÄ-SAVON MAAKUNTALIITTO / THL, Tilasto- ja indikaattoripankki SOTKA.net, id:1072

Erikoissairaanhoidon nettokustannukset 2000 - 2020, euroa / asukas



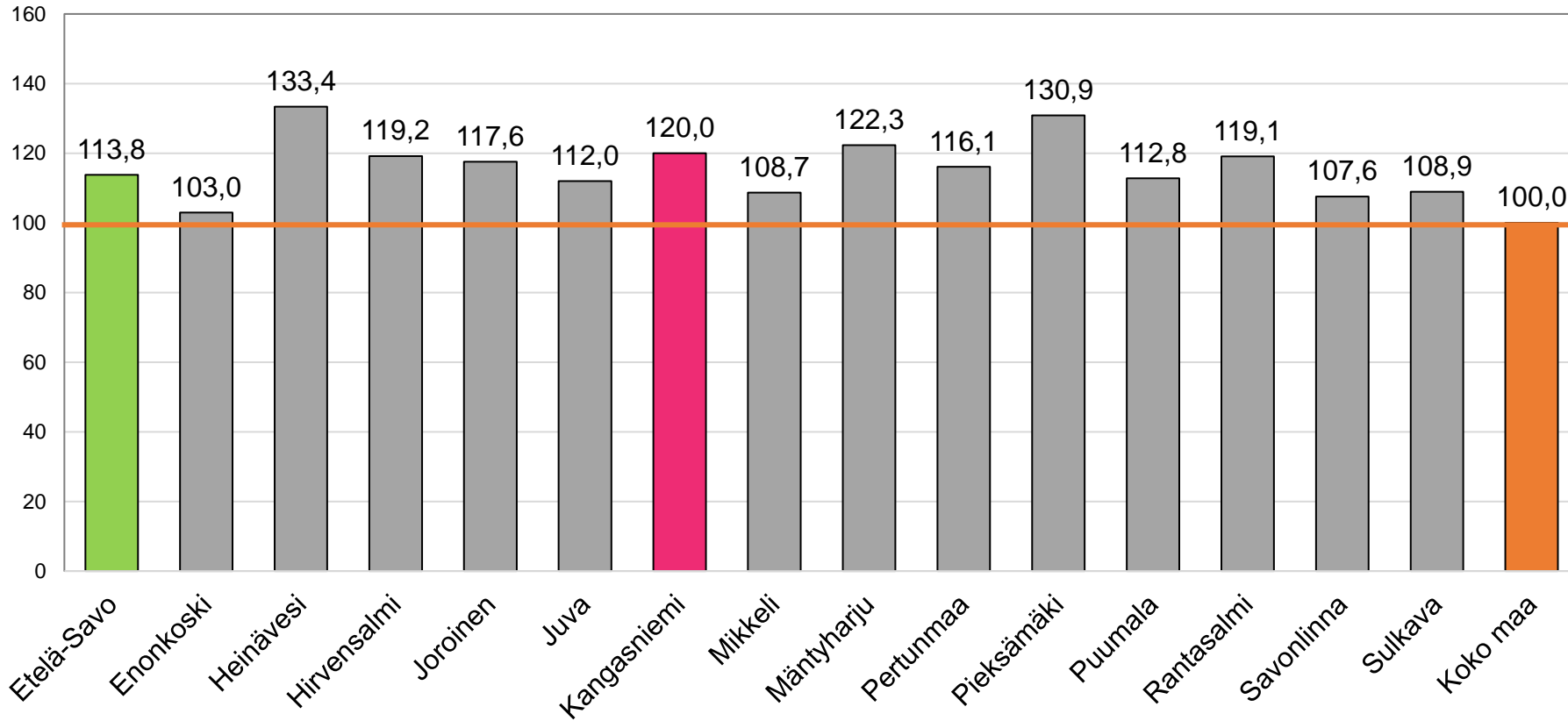
Lähde: ETELÄ-SAVON MAAKUNTALIITTO / THL, Tilasto- ja indikaattoripankki SOTKANet, id:1071

Päihdehuollon nettokustannukset 2000 - 2020, euroa / asukas



Lähde: ETELÄ-SAVON MAAKUNTALIITTO / THL, Tilasto- ja indikaattoripankki SOTKANet, id:1273

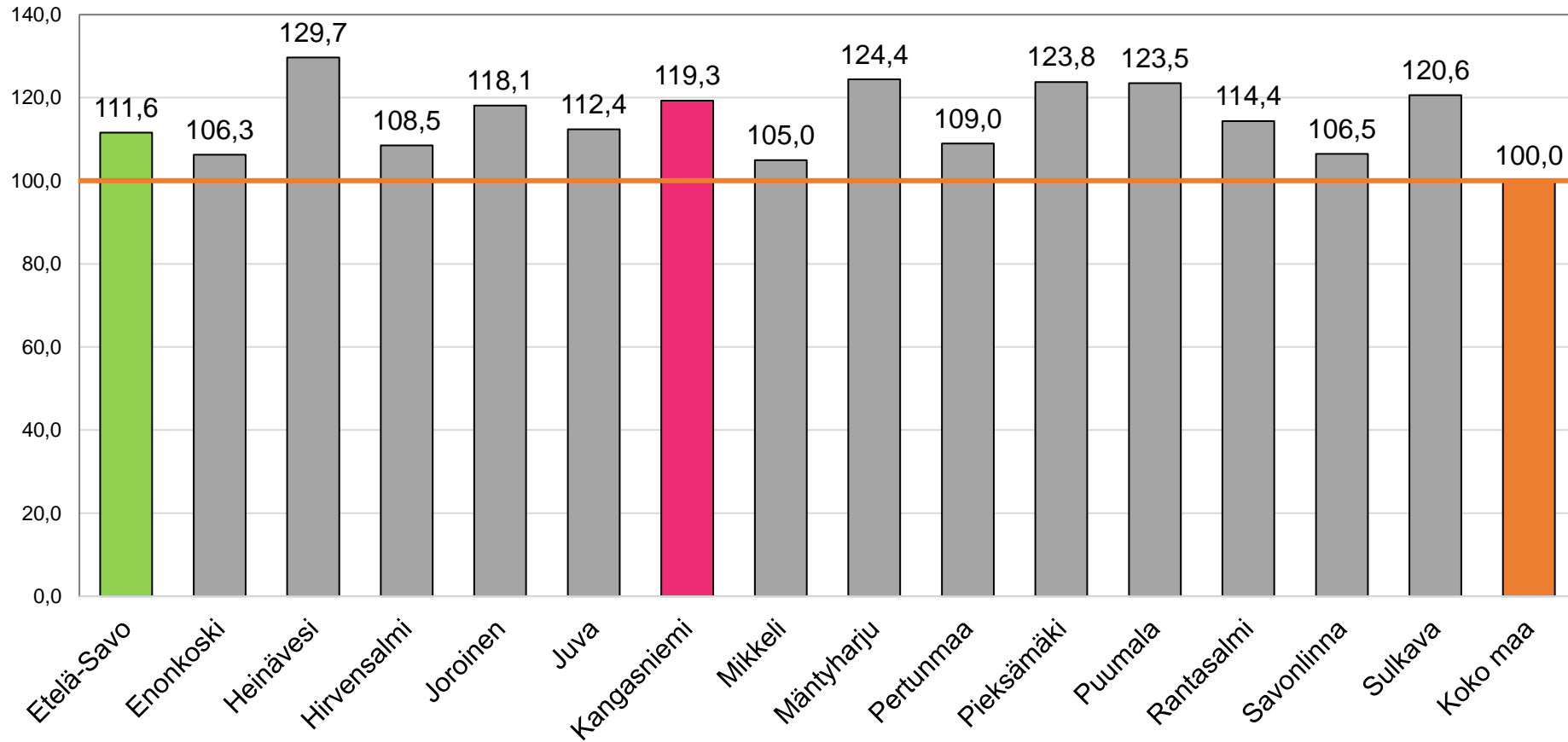
Kelan sairastavuusindeksi 2018, ikävakioitu



Lähde: ETELÄ-SAVON MAAKUNTALIITTO / THL, Tilasto- ja indikaattoripankki SOTKANet, id:184

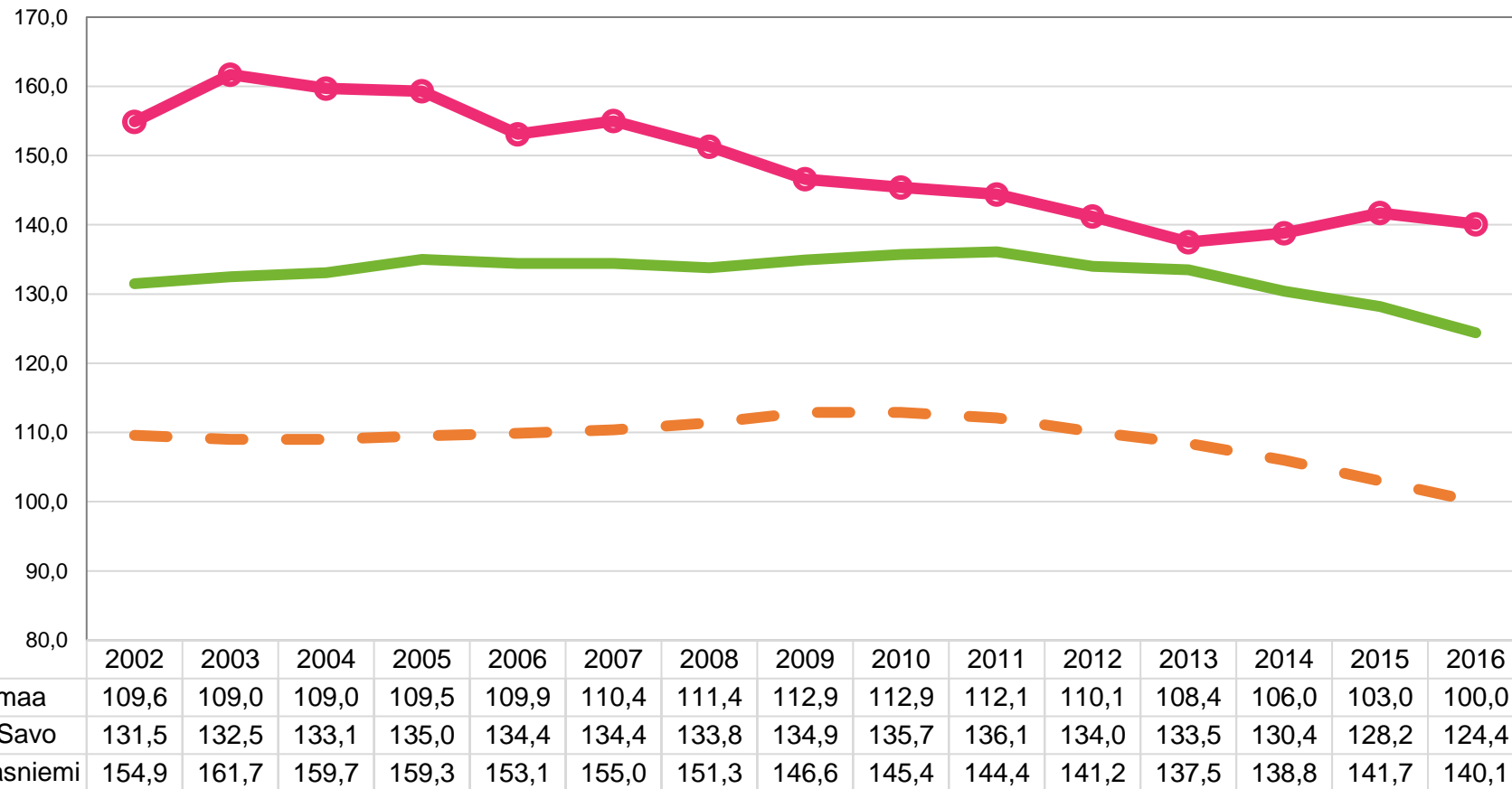
Jokaiselle Suomen kunnalle on laskettu Kelan rekisteritietojen avulla indeksiluku, joka kertoo, miten tervettä tai sairasta väestö on suhteessa koko maan keskiarvoon (= 100). Kuntien välisistä eroista voidaan poistaa väestön ikä- ja sukupuolirakenteesta johtuvat erot vakioimalla indeksiluvut iän ja sukupuolen mukaan. Luvut perustuvat kolmeen rekisterimuuttajaan. Terveyspuntarin indeksejä ei pidä tarkastella tavanomaisina aikasarjoina, koska vakiointi on tehty kunkin vuoden väestöllä, ei vakioväestöllä. Jos Terveyspuntarissa jossakin tietyssä kunnassa astman kansantauti-indeksi vuonna 2010 on 120 ja vuonna 2013 vain 115, voidaan sanoa, että kunta on lähestynyt koko maan keskiarvoa. Ei kuitenkaan voida sanoa, että astman erityiskorvaus oikeuksien vallitsevuus kunnassa olisi vähentynyt, koska laskennassa otetaan aina huomioon koko maan luvut.

THL:n sairastavuusindeksi 2016, ikävakioitu



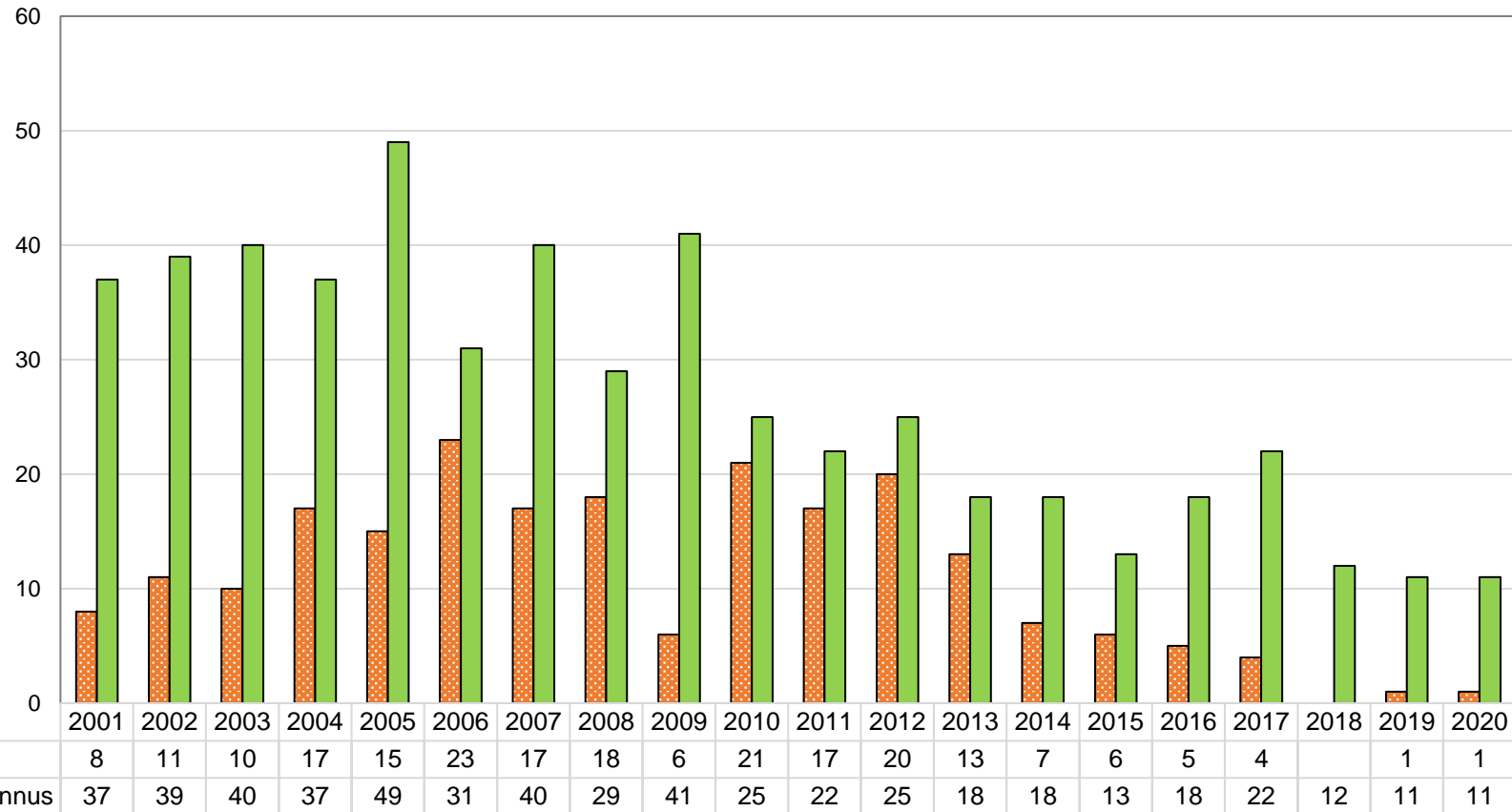
Lähde: ETELÄ-SAVON MAAKUNTALIITTO / THL, Tilasto- ja indikaattoripankki SOTKA.net, id:243

THL:n sairastavuusindeksi 2002 - 2016, ikävakioiden



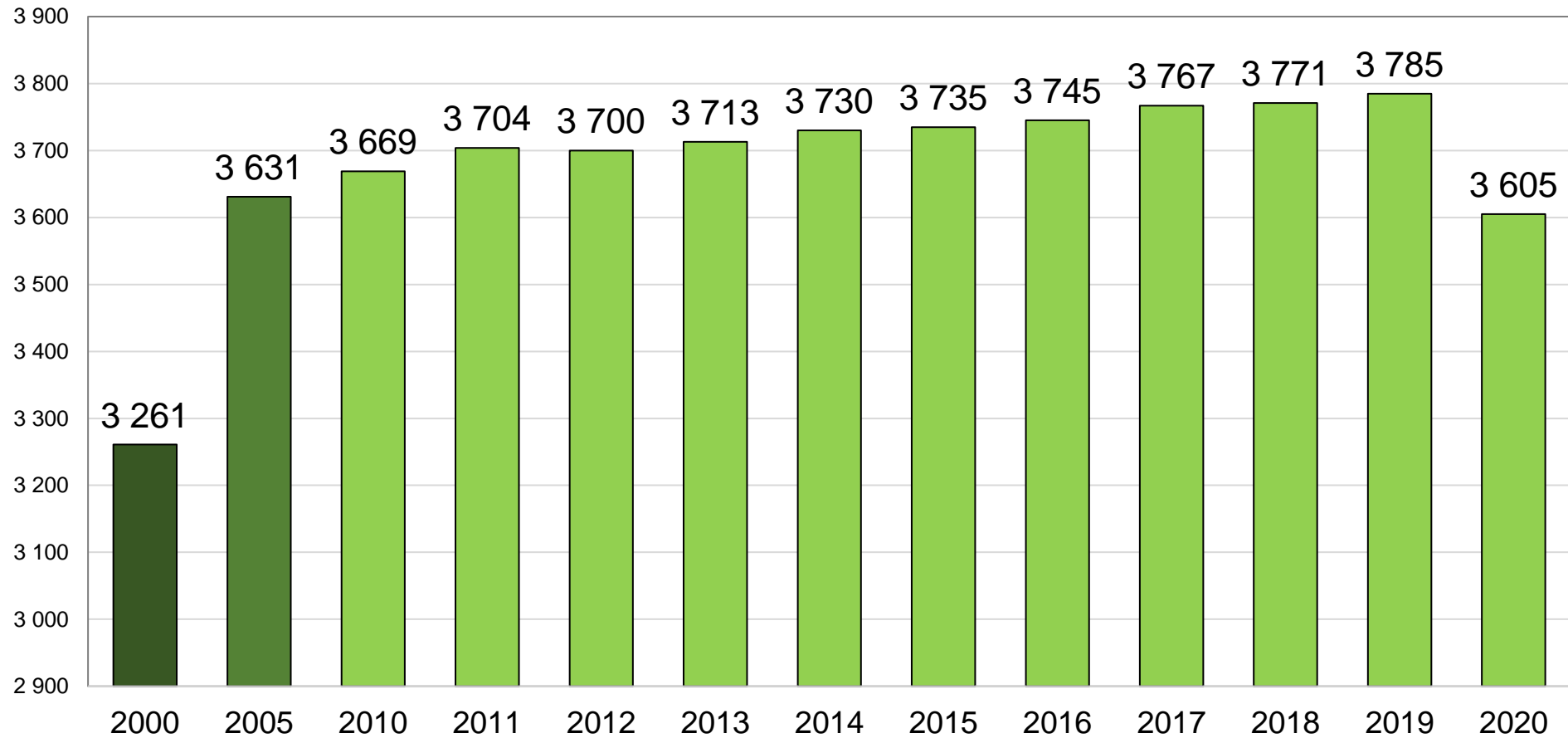
Lähde: ETELÄ-SAVON MAAKUNTALIITTO / THL, Tilasto- ja indikaattoripankki SOTKA.net, id:244

Rakennusluvut Kangasniemellä 2001 - 2020



Lähde: ETELÄ-SAVON MAAKUNTALIITTO / Tilastokeskus

Vapaa-ajan asunnot Kangasniemellä 2000, 2005 ja 2010 - 2020



Lähde: ETELÄ-SAVON MAAKUNTALIITTO / Tilastokeskus, Staffin-tietokanta > Asuminen/Rakennukset ja kesämökit