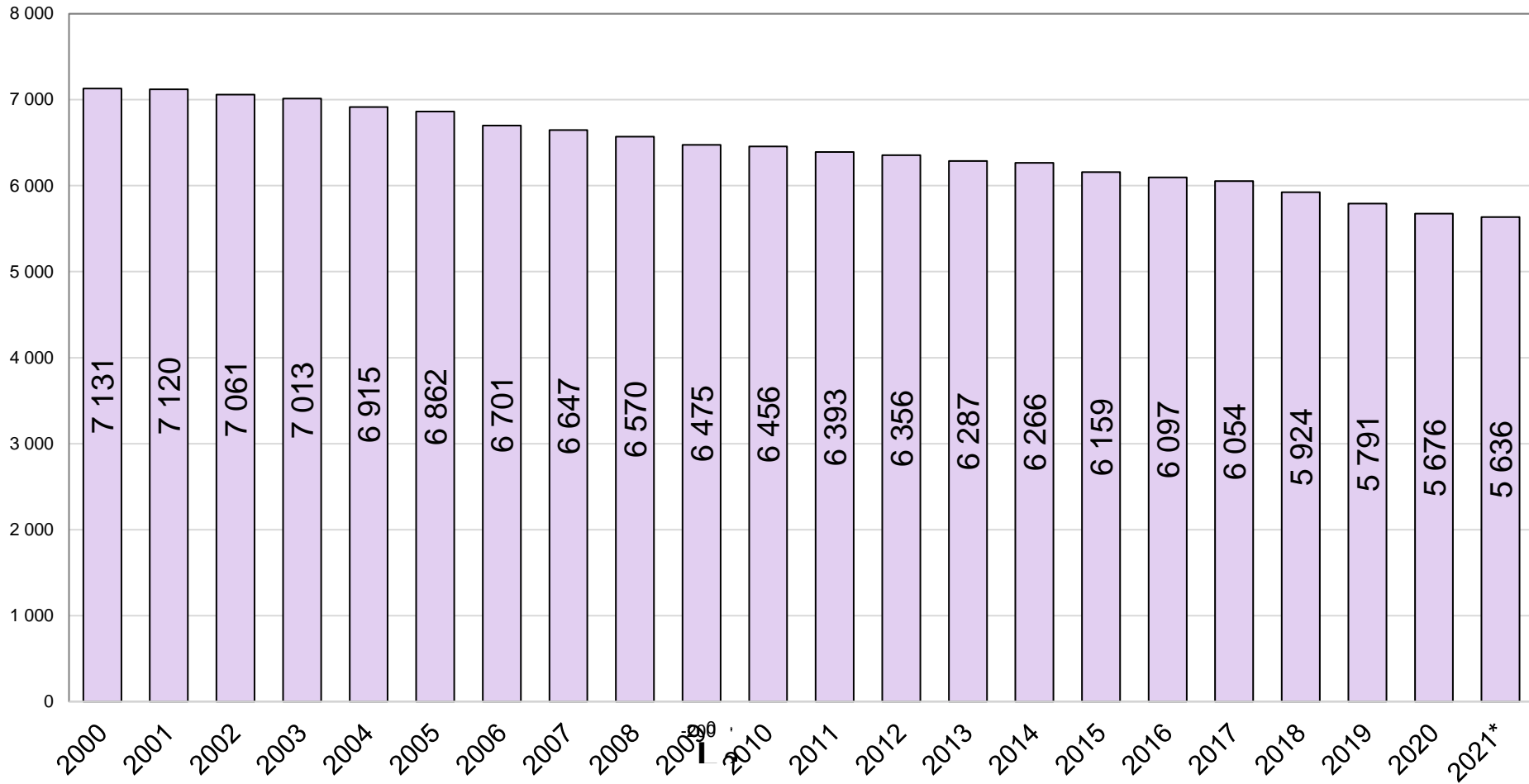
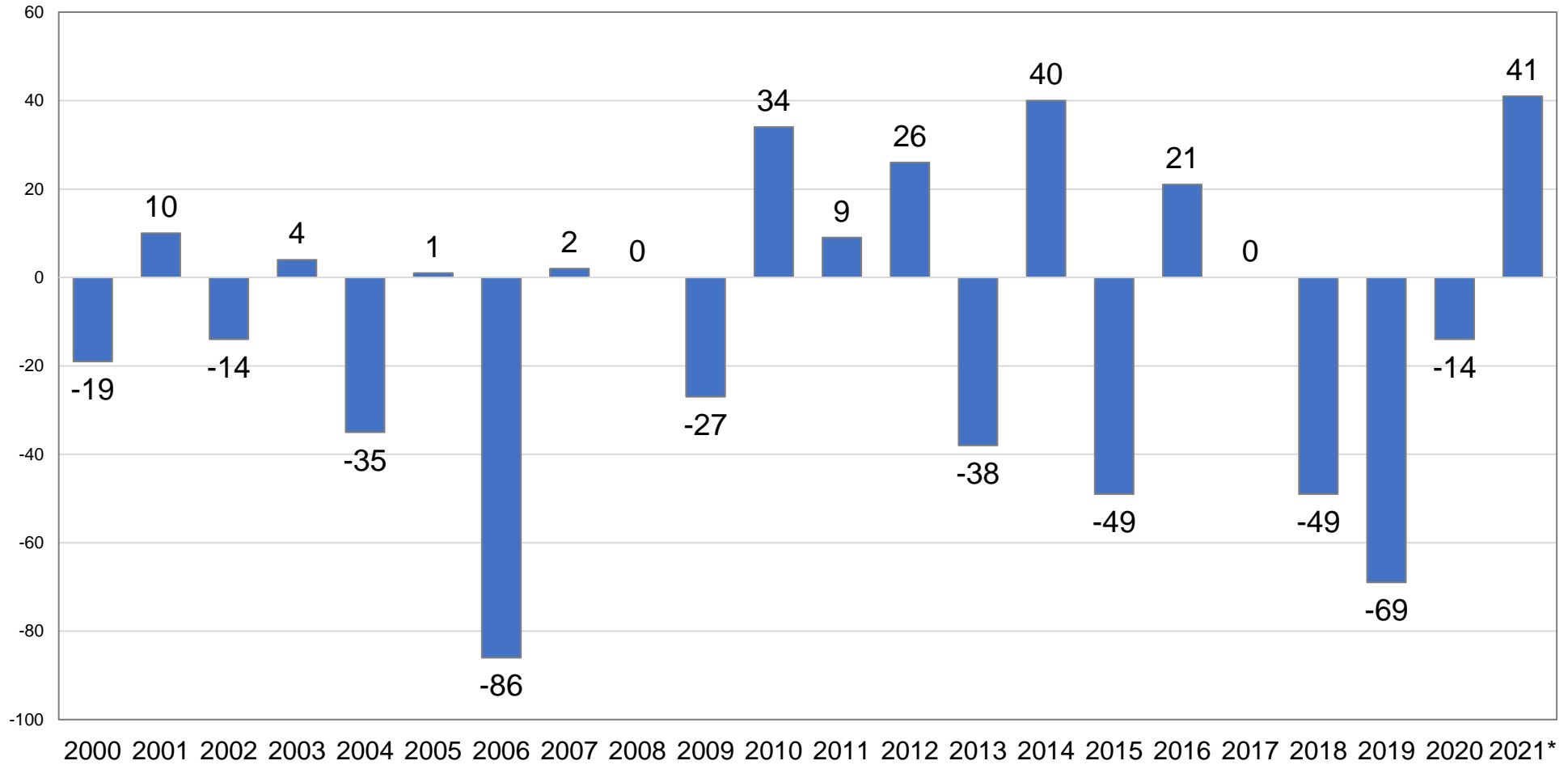


Mäntyharjun väkiluku 2000 - 2021*



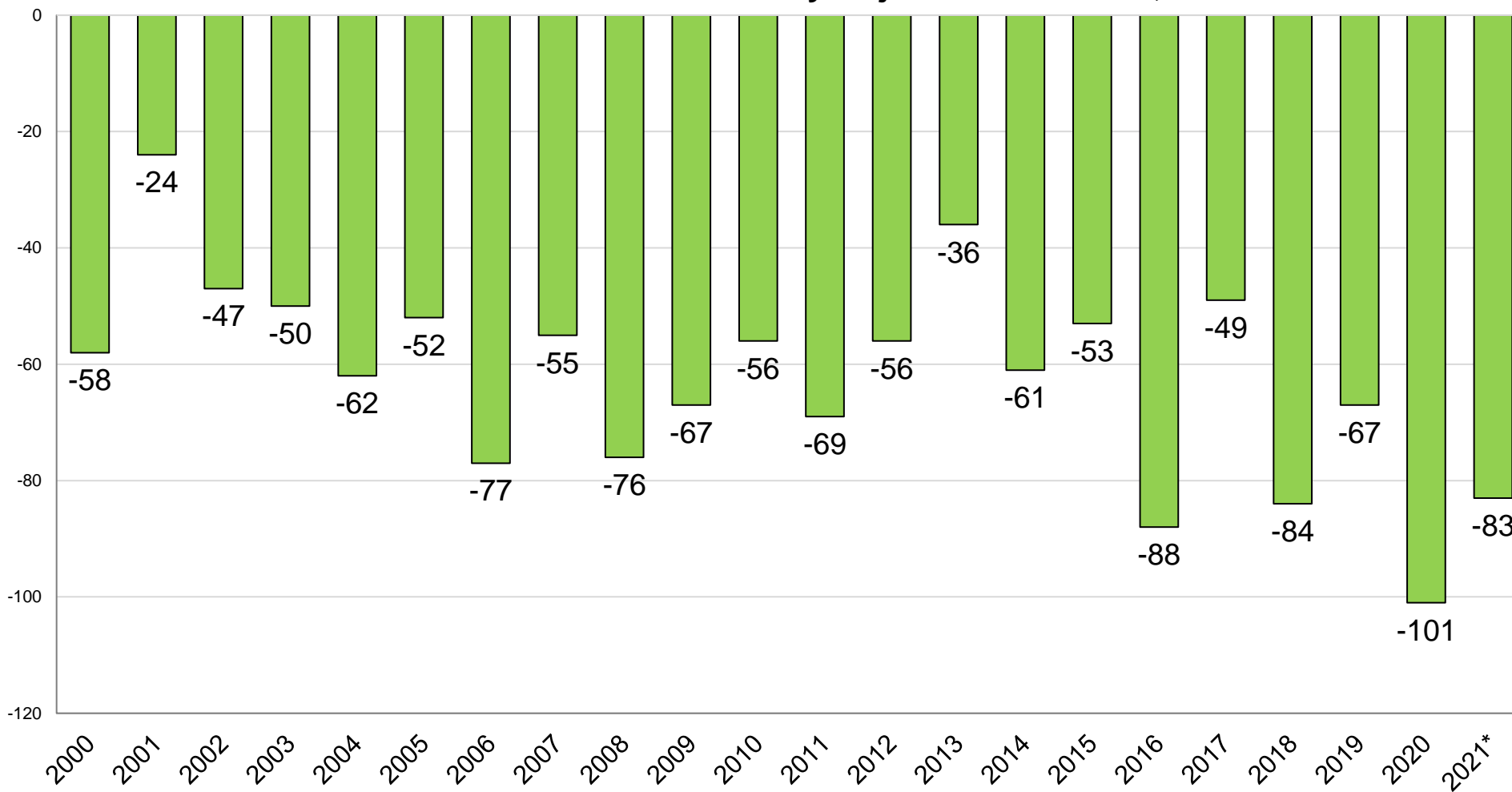
Lähde: ETELÄ-SAVON MAAKUNTALIITTO / Tilastokeskus, Statfin

Kokonaisnettomuutto Mäntyharjulla 2000 - 2021*, henkilöä



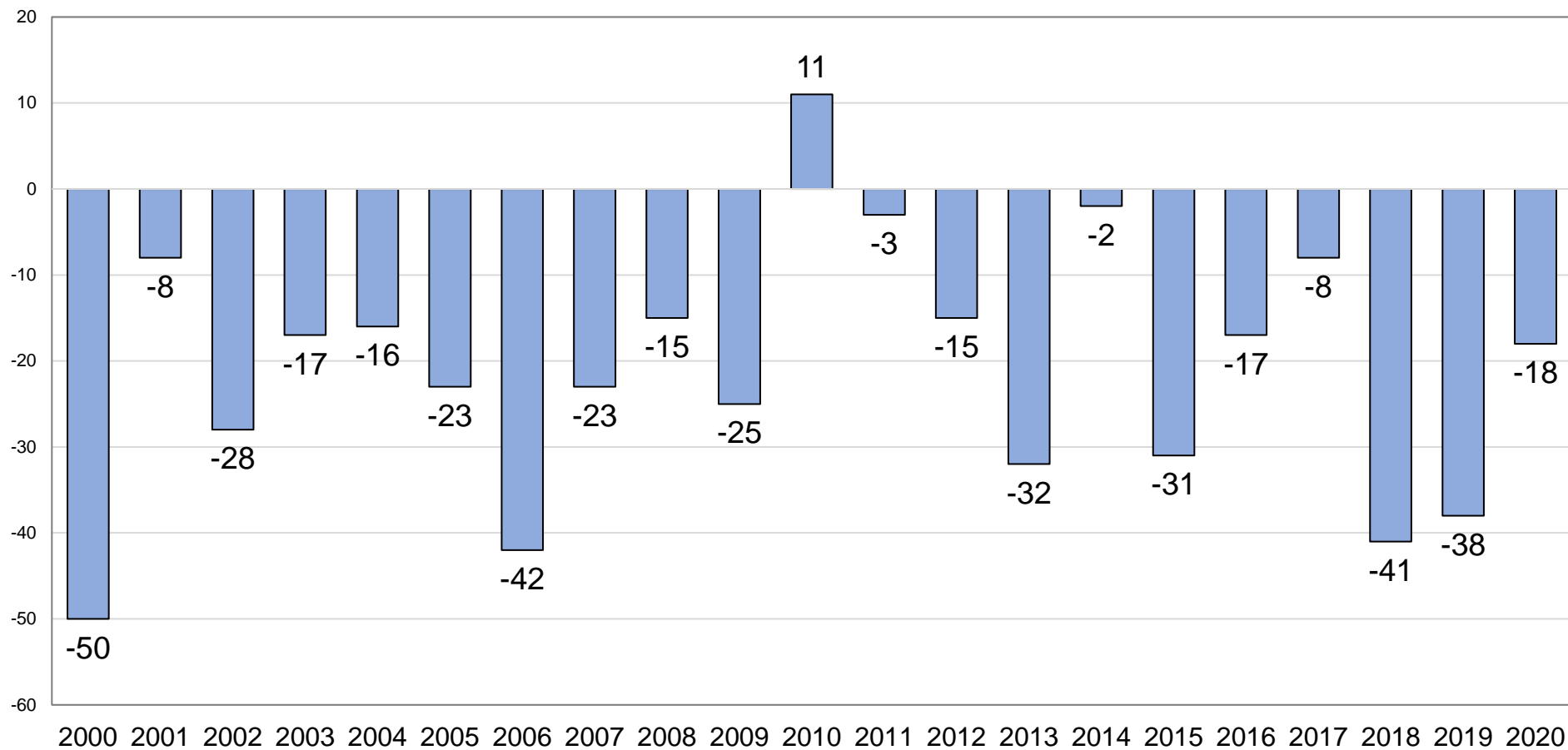
Lähde: ETELÄ-SAVON MAAKUNTALIITTO / Tilastokeskus, Statfin

Luonnollinen väestönmuutos Mäntyharjulla 2000 - 2021*, henkilöä



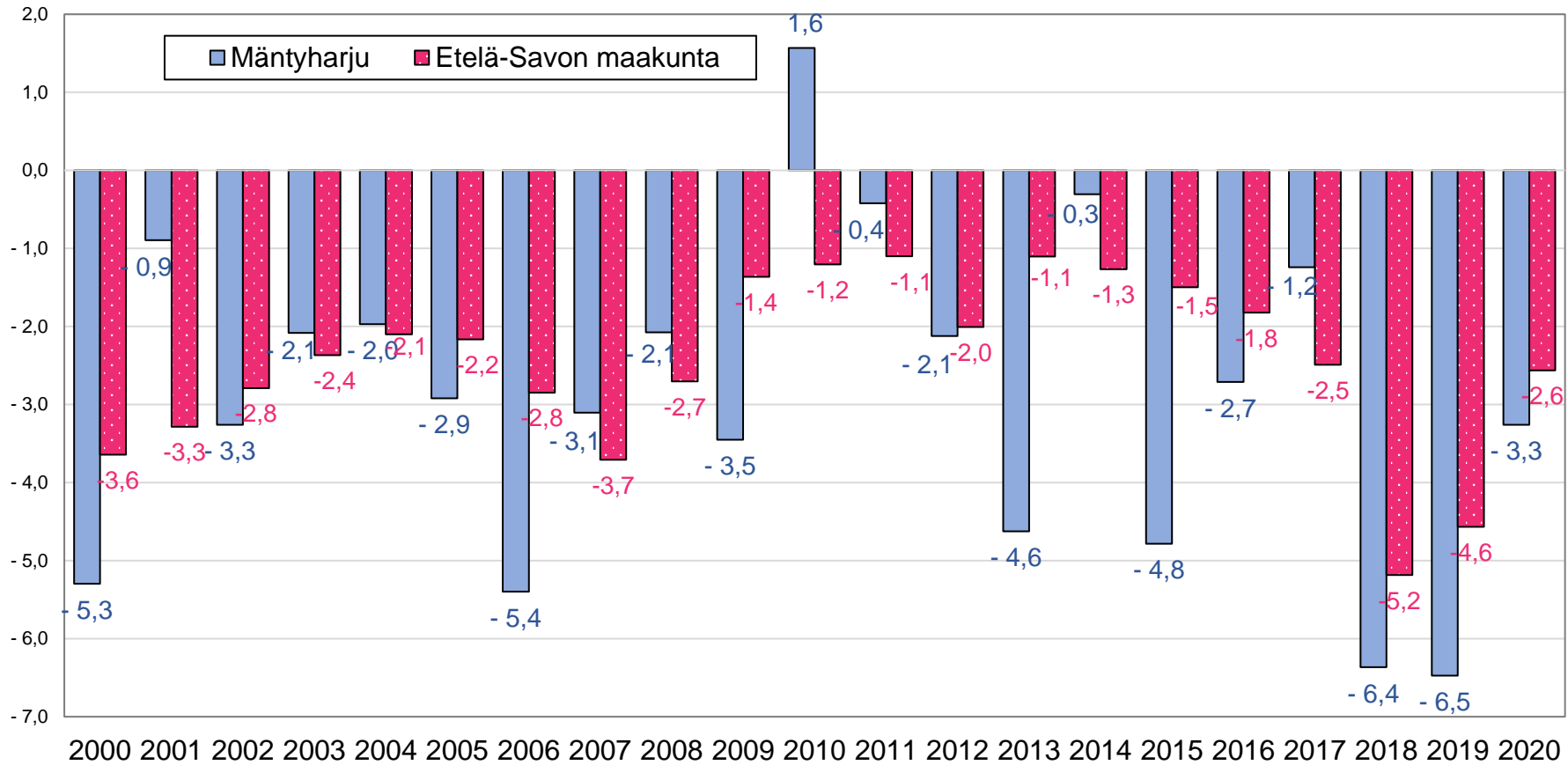
Lähde: ETELÄ-SAVON MAAKUNTALIITTO / Tilastokeskus, Staffin

Nuorten 20-34-v. kokonaisnettomuutto Mäntyharjulla 2000 - 2020, henkilöä



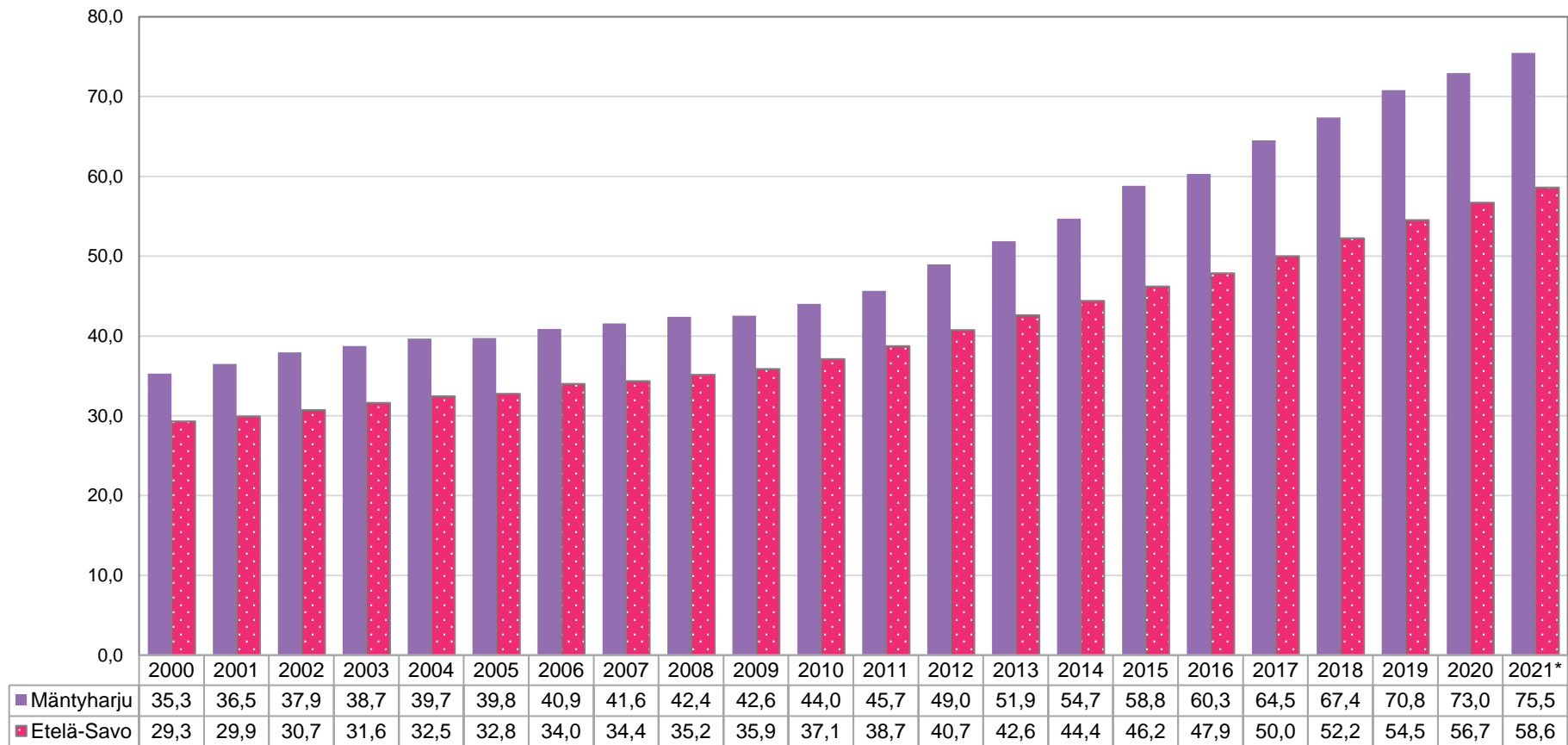
Lähde: ETELÄ-SAVON MAAKUNTALIITTO / Tilastokeskus, Staffin

Nuorten 20-34-v. kokonaisnettomuutto Mäntyharjulla 2000 - 2020, % ikäryhmästä



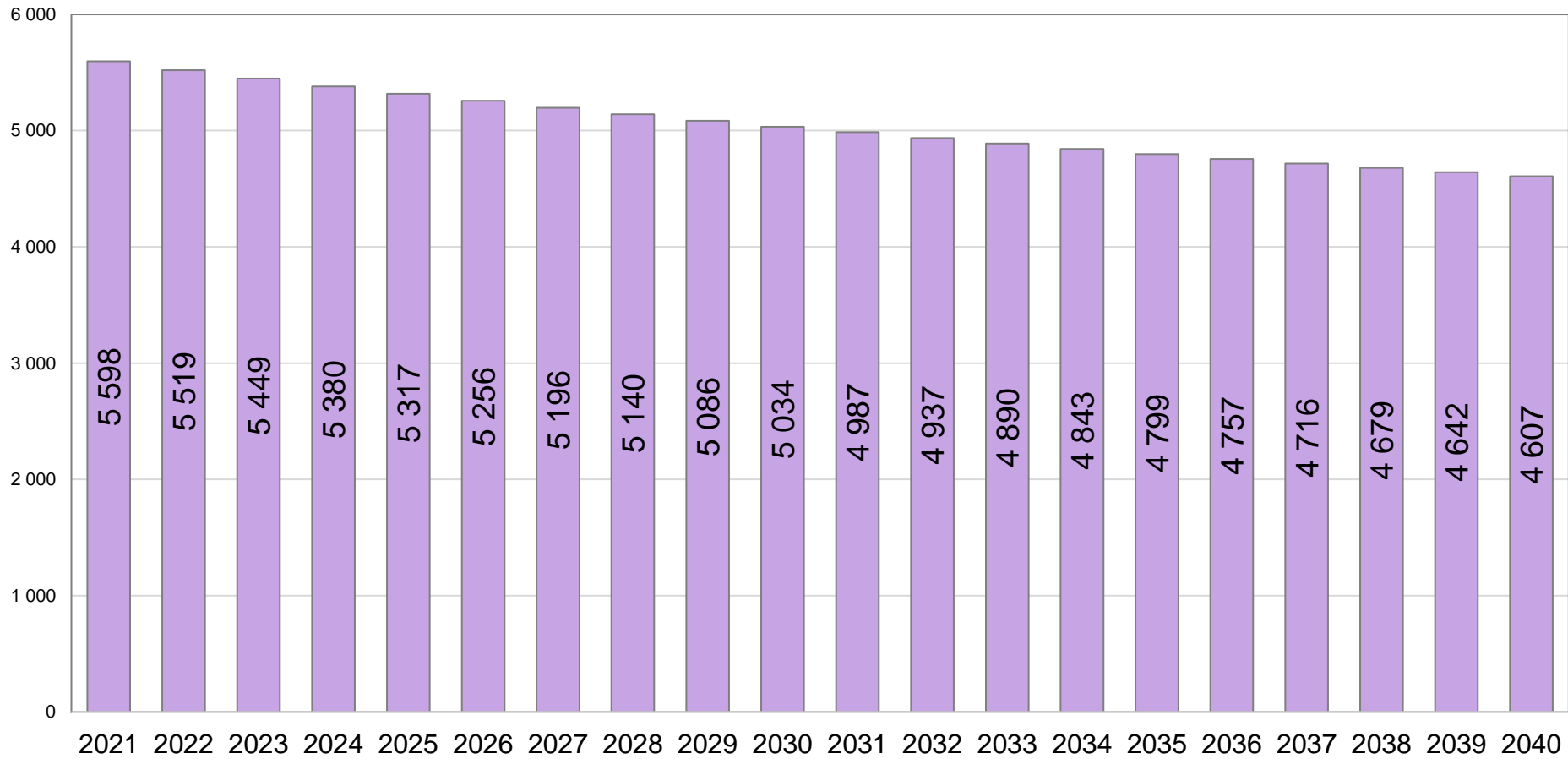
Lähde: ETELÄ-SAVON MAAKUNTALIITTO / Tilastokeskus, Staffin

Vanhushuoltosuhte (yli 65-v/15-64-v) Mäntyharjulla 2000 - 2021*, %



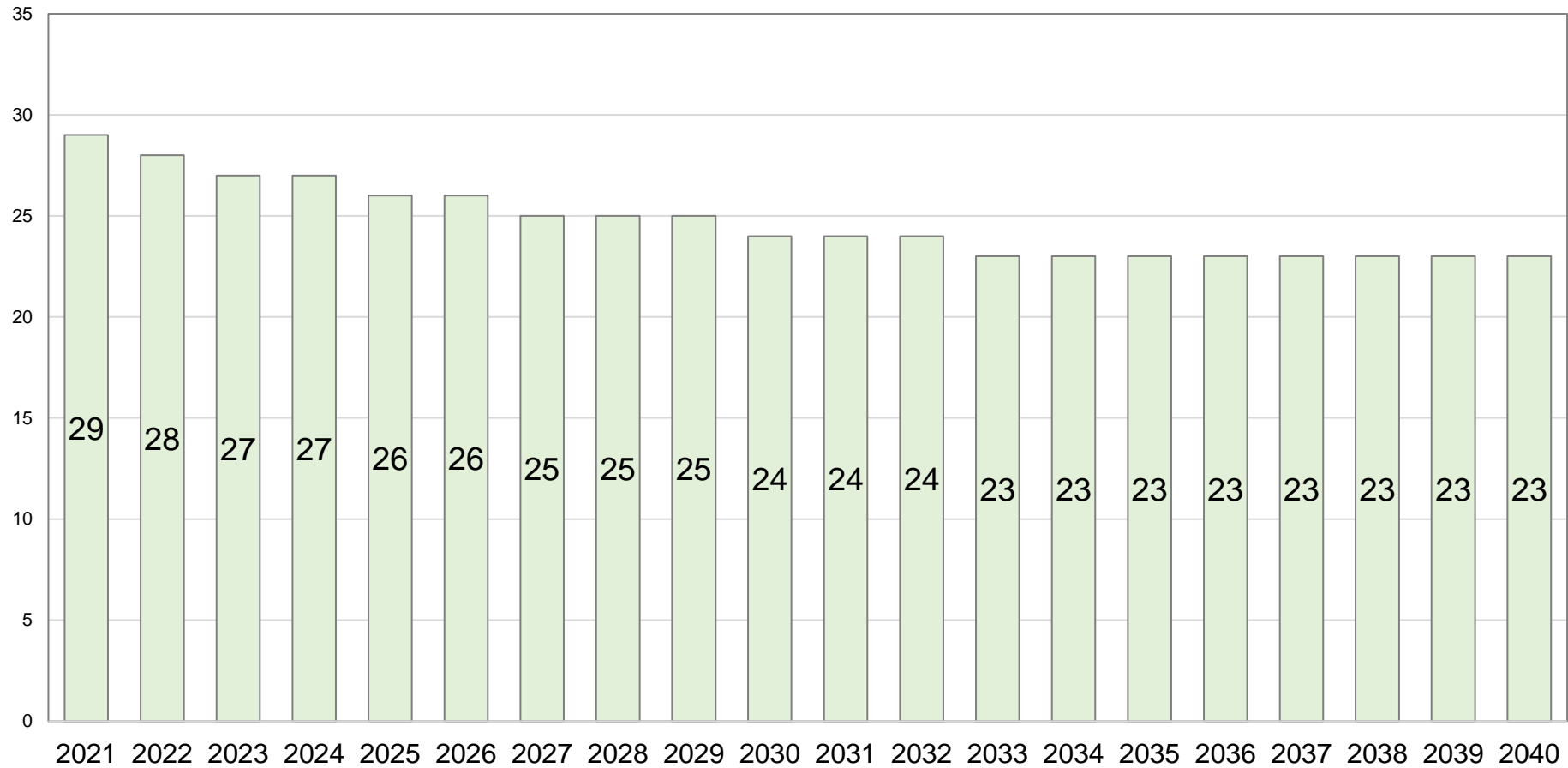
Lähde: ETELÄ-SAVON MAAKUNTALIITTO / Tilastokeskus, Staffin

Mäntyharjun väestöennuste vuoteen 2040



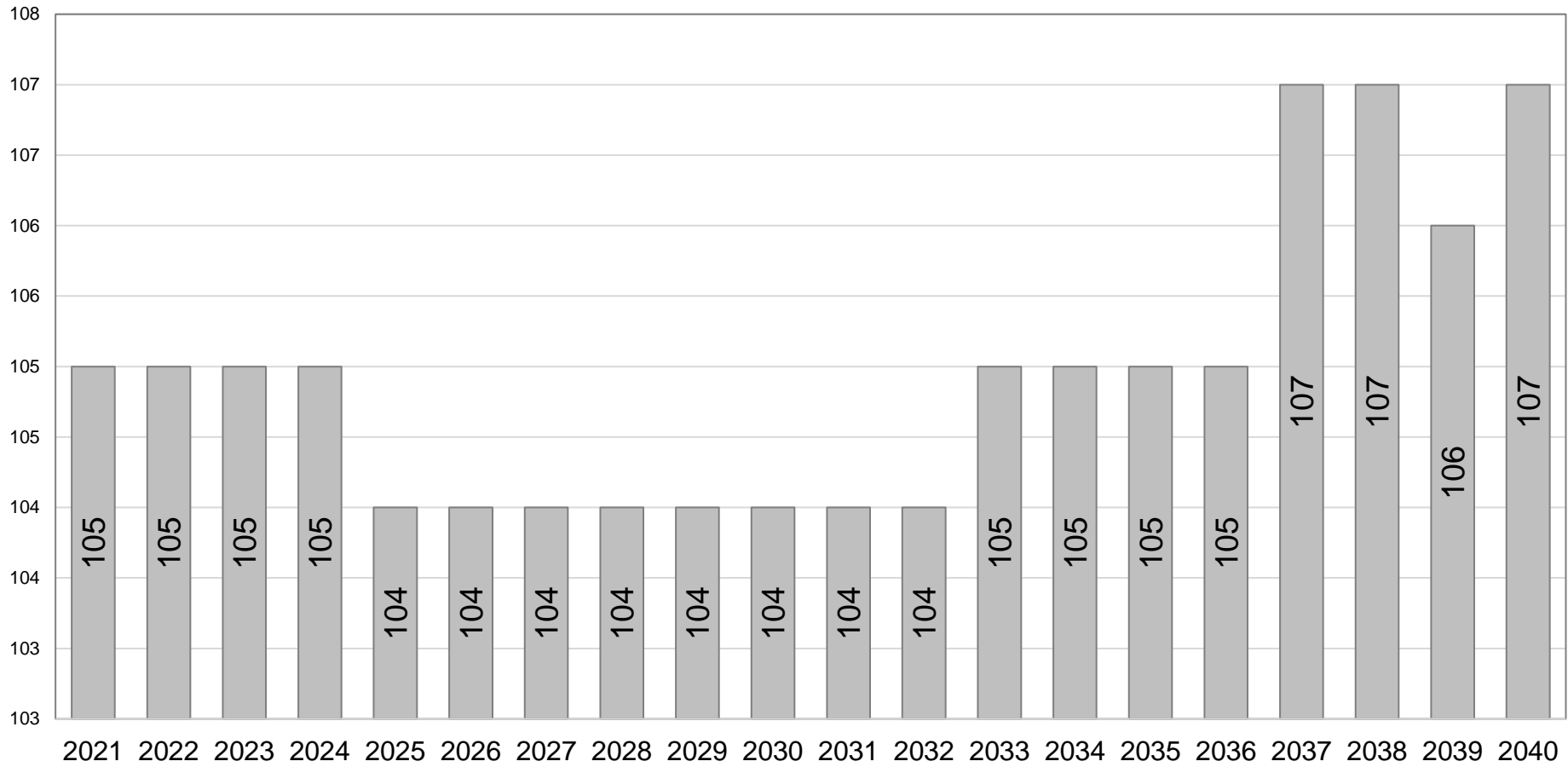
Lähde: ETELÄ-SAVON MAAKUNTALIITTO / Tilastokeskus, Staffin/Väestö/Väestöennuste 2021

Syntyneiden ennuste Mäntyharjulla vuoteen 2040



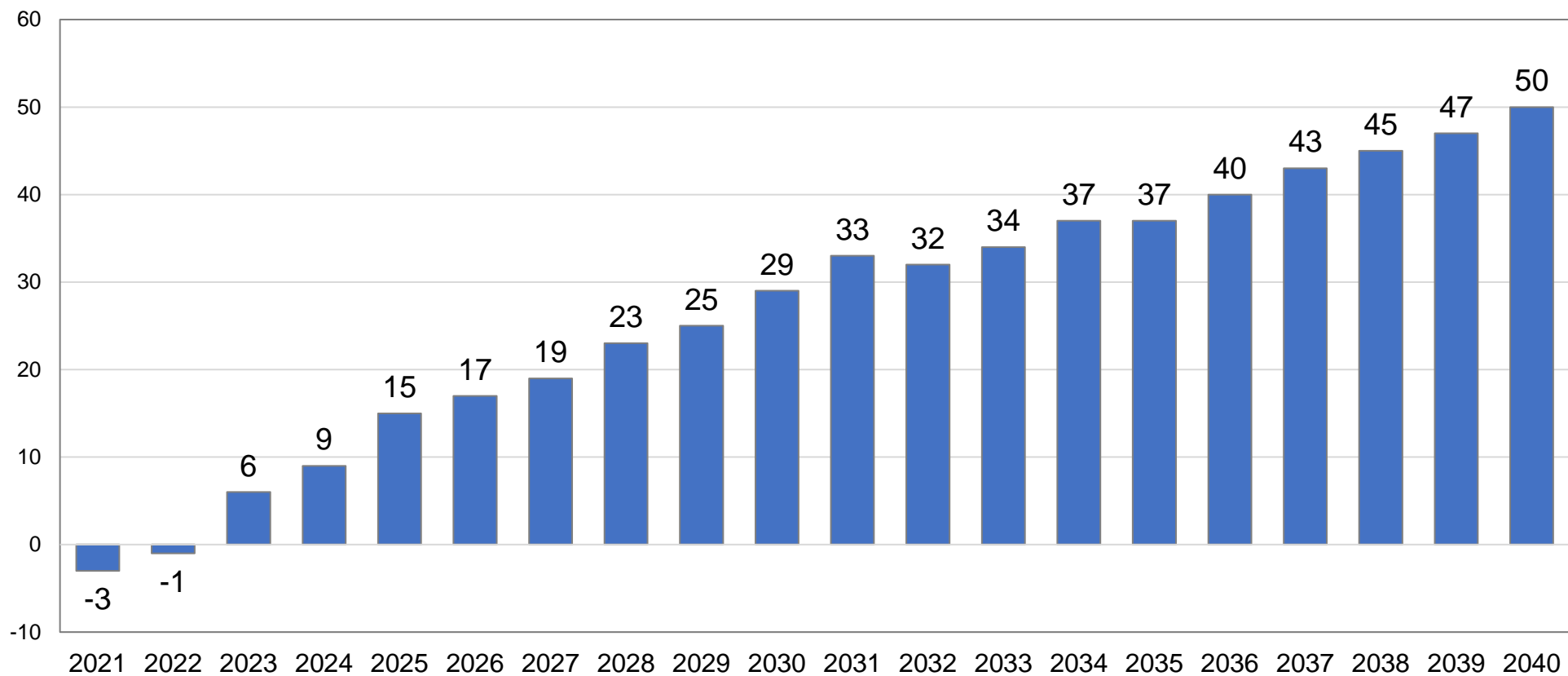
Lähde: ETELÄ-SAVON MAAKUNTALIITTO / Tilastokeskus, Staffin/Väestö/Väestöennuste 2021

Kuolleiden ennuste Mäntyharjulla vuoteen 2040



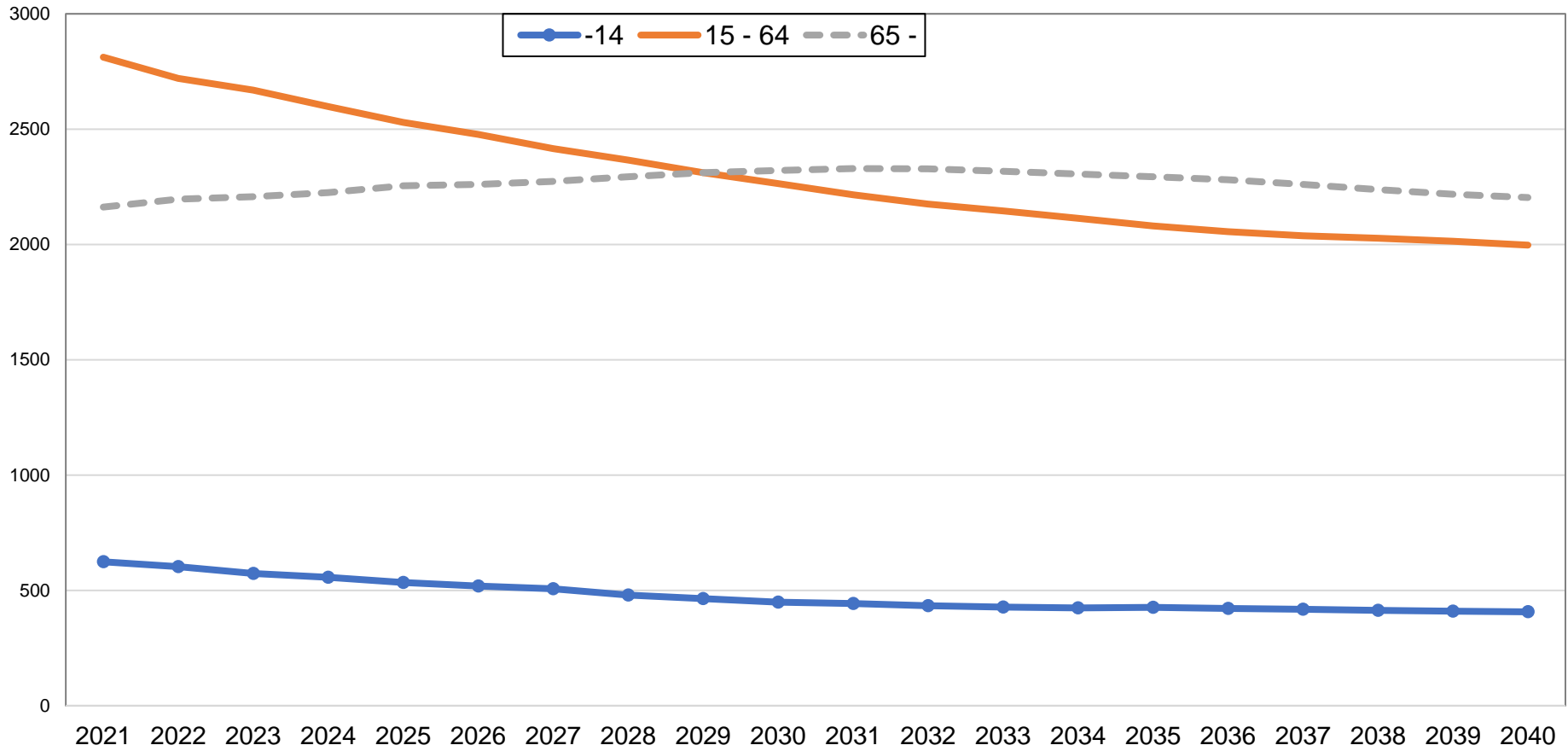
Lähde: ETELÄ-SAVON MAAKUNTALIITTO / Tilastokeskus, Staffin/Väestö/Väestöennuste 2021

Muuttoliikkeen (kokonaisnettomuutto) ennuste Mäntyharjulla vuoteen 2040



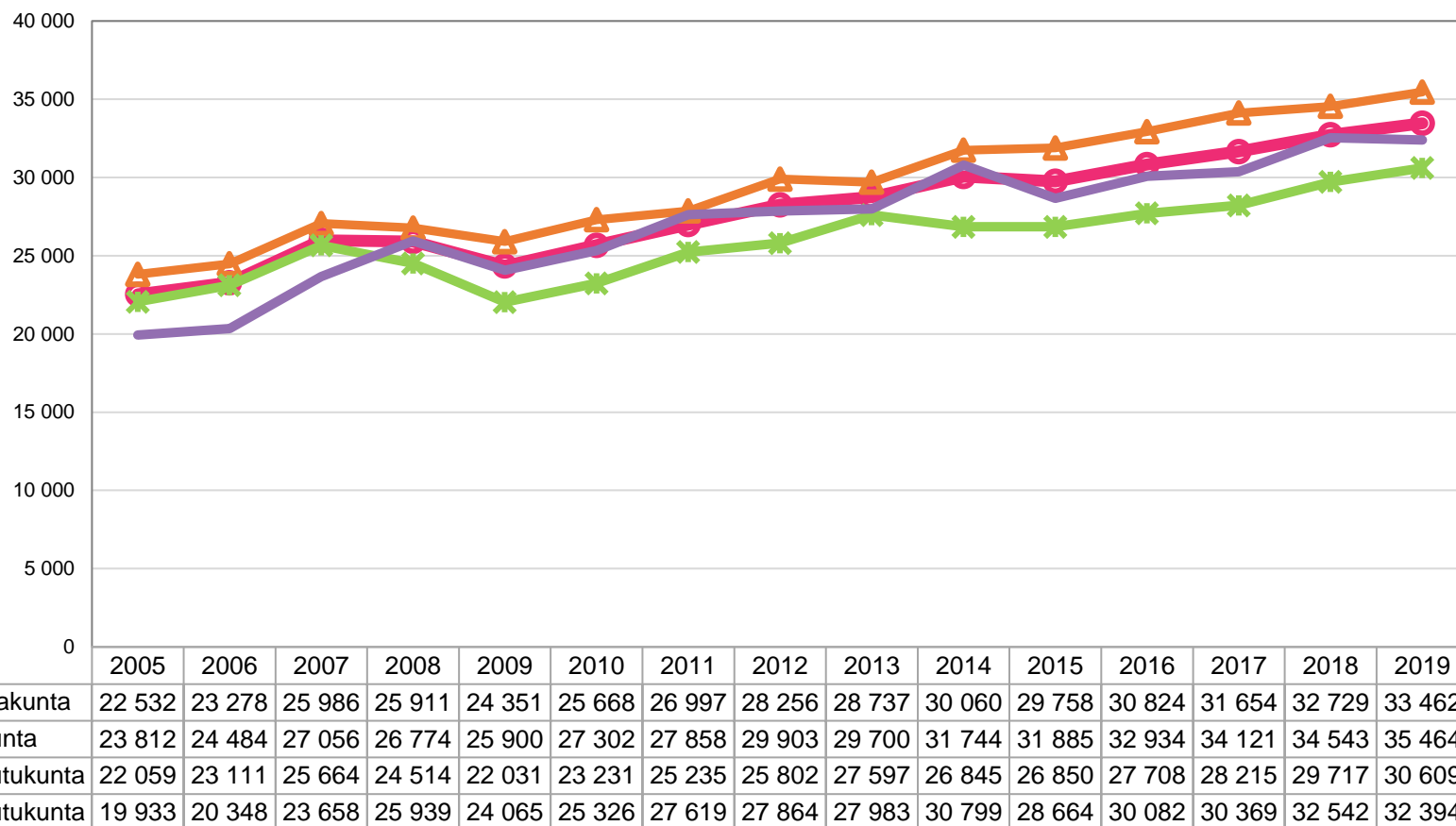
Lähde: ETELÄ-SAVON MAAKUNTALIITTO / Tilastokeskus, Staffin/Väestö/Väestöennuste 2021

Väestöennuste ikäryhmittäin Mäntyharjulla vuoteen 2040



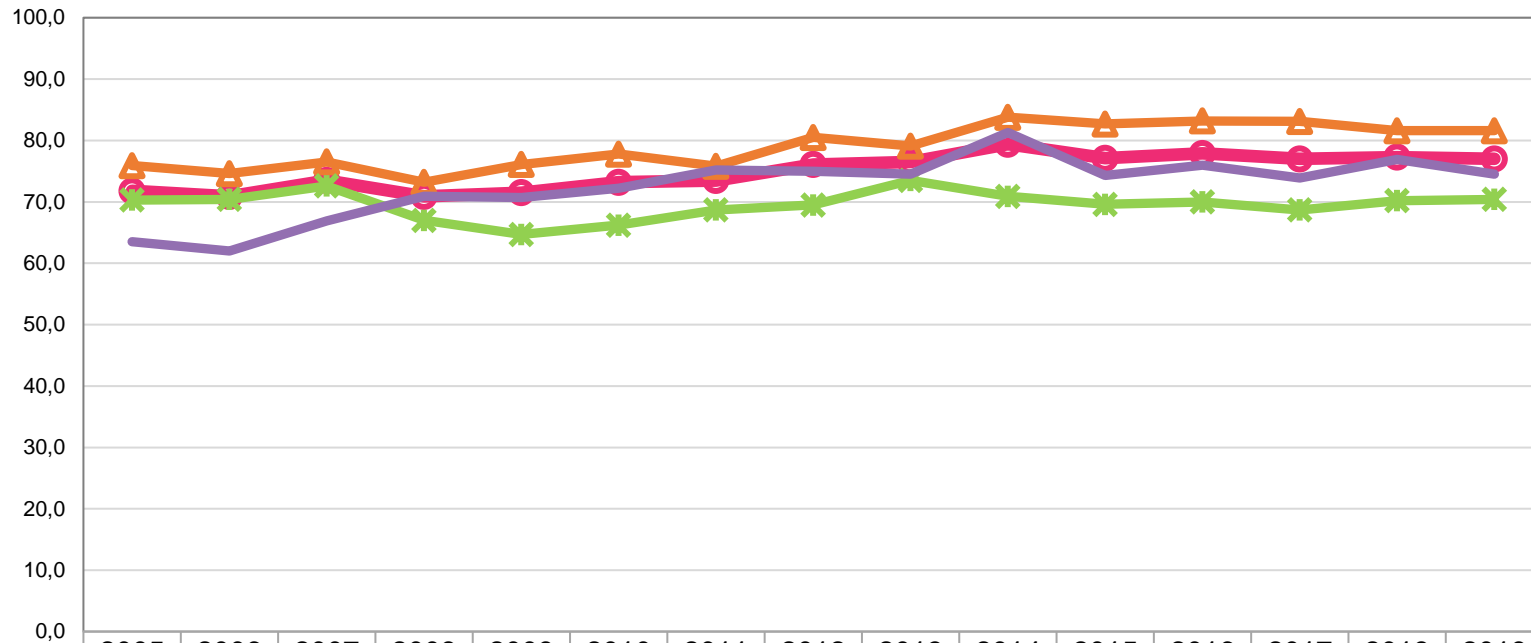
Lähde: ETELÄ-SAVON MAAKUNTALIITTO / Tilastokeskus, Staffin/Väestö/Väestöennuste 2021

BKT / asukas seutukunnittain Etelä-Savossa 2005 - 2019, €



Lähde: ETELÄ-SAVON MAAKUNTALIITTO / Tilastokeskus, Statfin/Kansantalous/Aluetilinpito

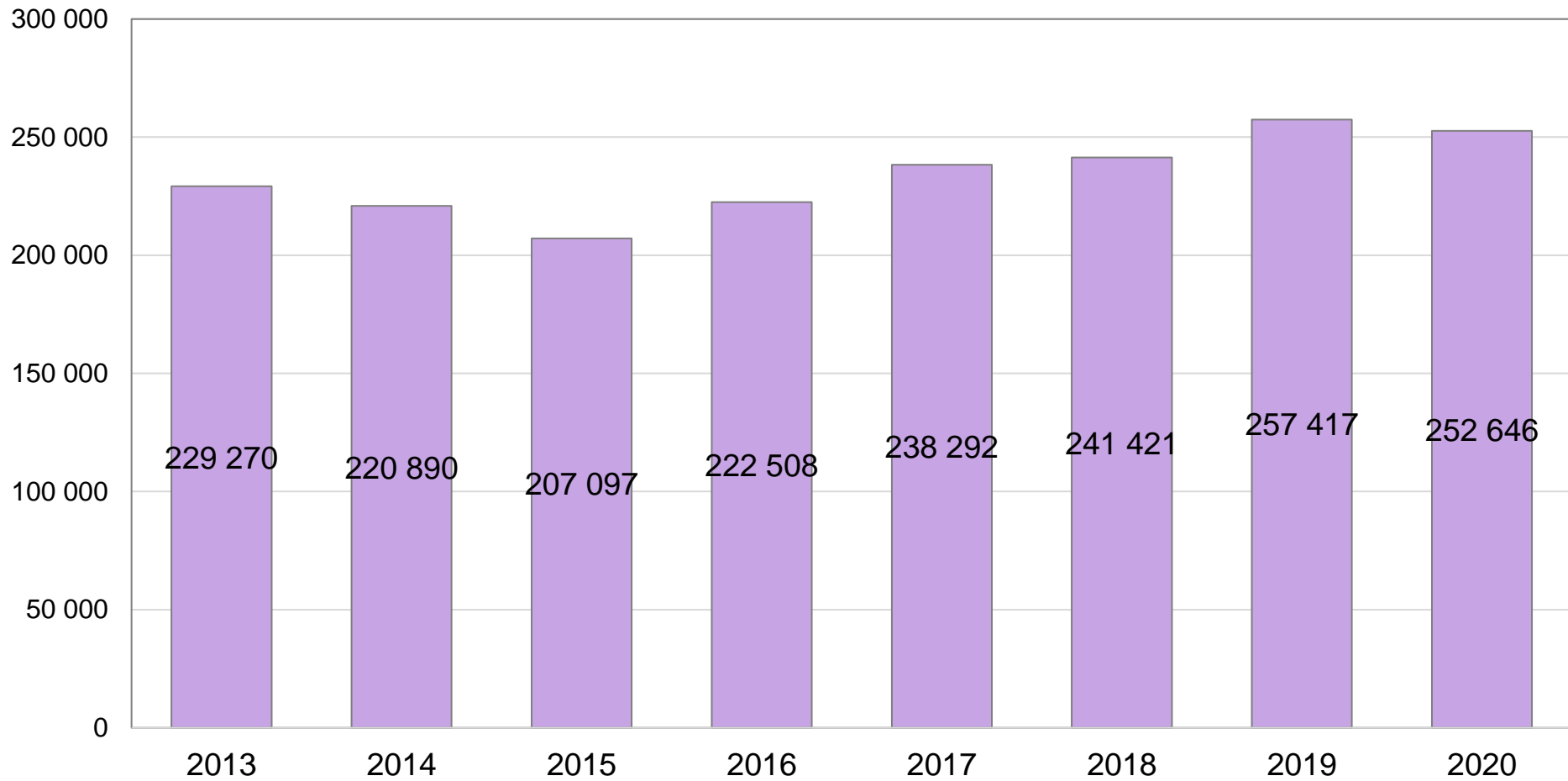
BKT / asukas seutukunnittain Etelä-Savossa 2005 - 2019, indeksi, koko maa = 100



	2005	2006	2007	2008	2009	2010	2011	2012	2013	2014	2015	2016	2017	2018	2019
● Etelä-Savon maakunta	71,8	70,9	73,5	70,9	71,5	73,2	73,5	76,1	76,5	79,4	77,1	77,9	77,0	77,3	77,0
▲ Mikkelin seutukunta	75,9	74,6	76,5	73,2	76,1	77,8	75,8	80,5	79,1	83,8	82,7	83,2	83,1	81,6	81,6
✱ Savonlinnan seutukunta	70,3	70,4	72,6	67,0	64,7	66,2	68,7	69,5	73,5	70,9	69,6	70,0	68,7	70,2	70,4
— Pieksämäen seutukunta	63,5	62,0	66,9	70,9	70,7	72,2	75,2	75,0	74,5	81,3	74,3	76,0	73,9	76,9	74,5

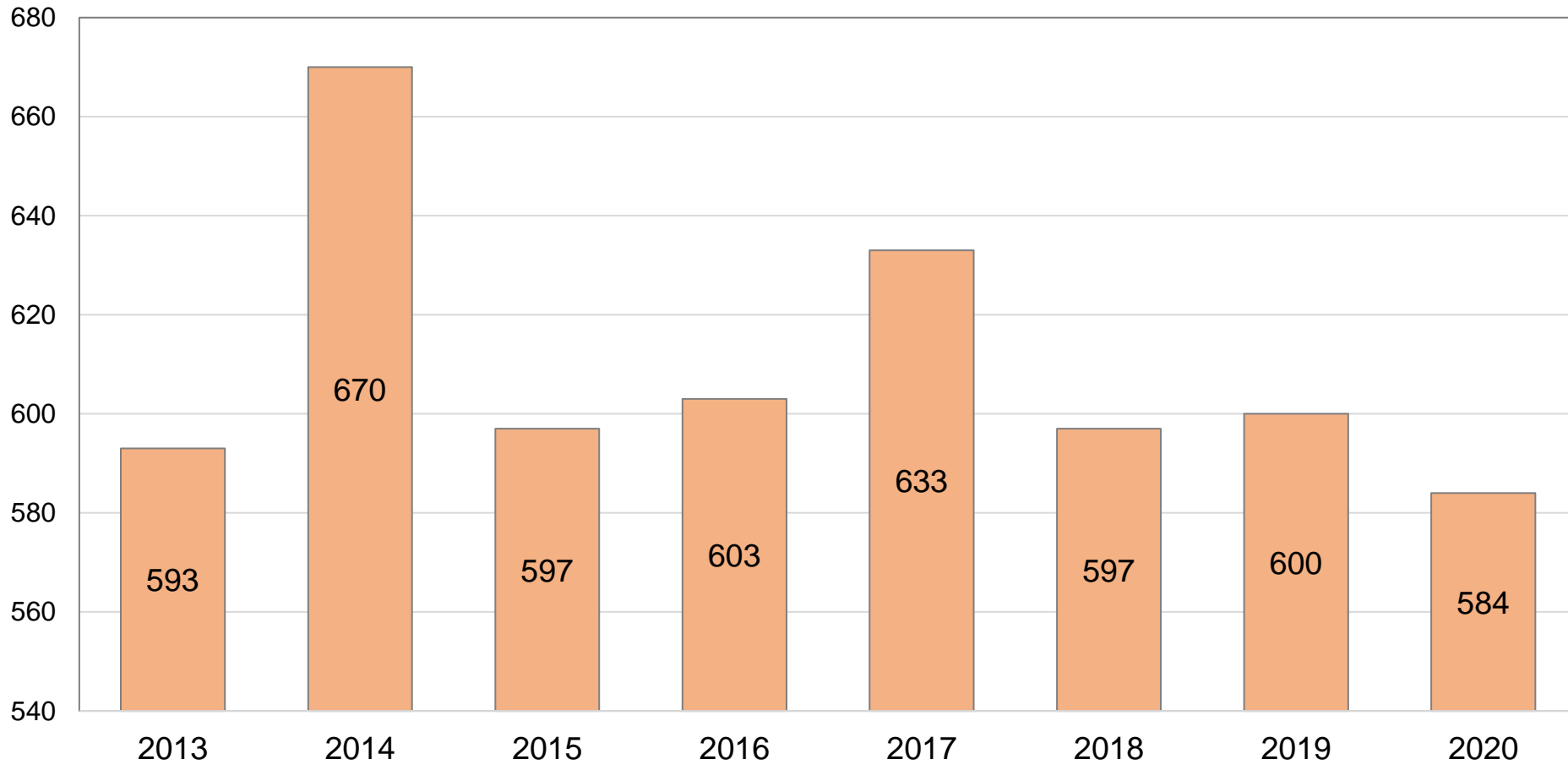
Lähde: ETELÄ-SAVON MAAKUNTALIITTO / Tilastokeskus, Staffin/Kansantalous/Aluutilinpito

Yritysten liikevaihto Mäntyharjulla 2013 - 2020, 1000 €



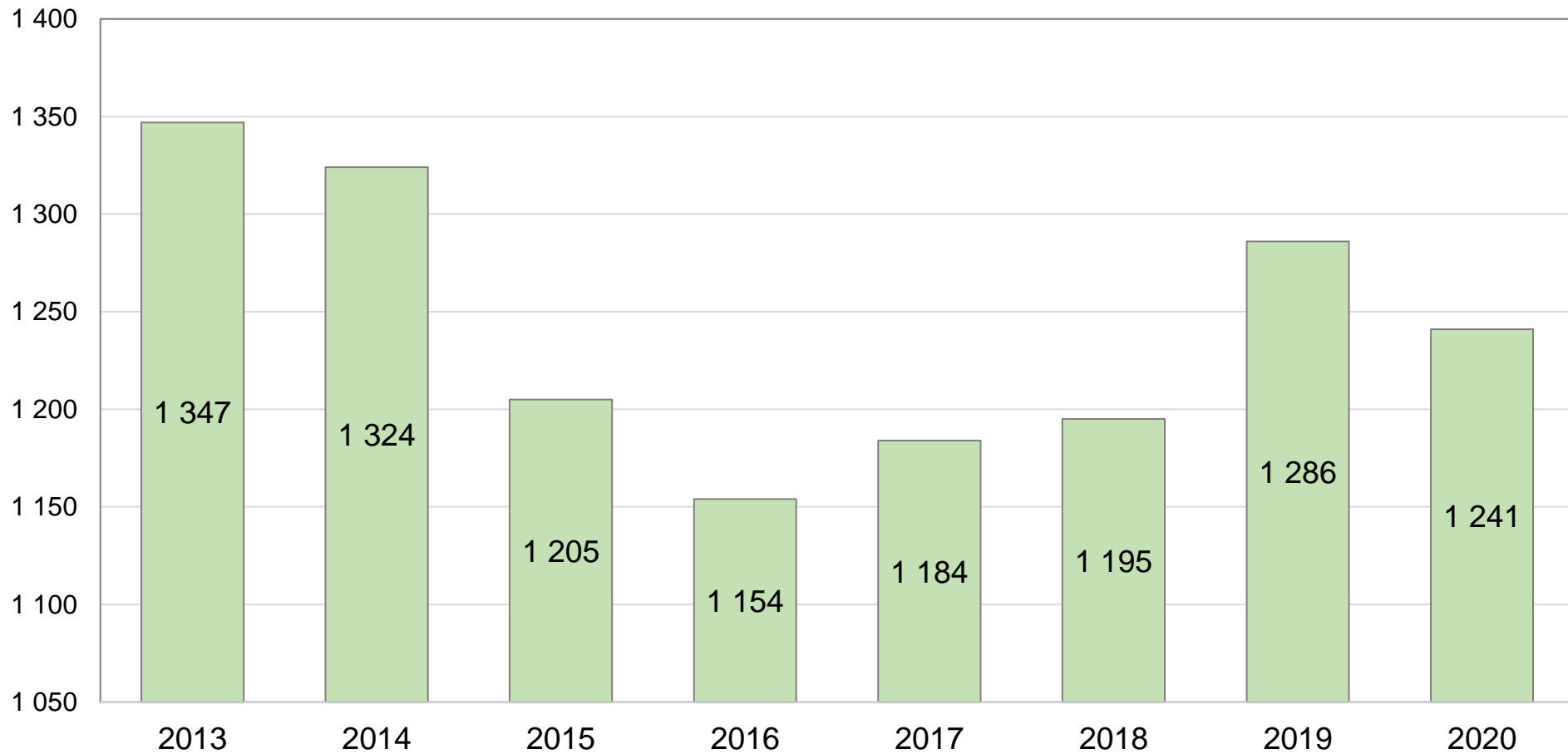
Lähde: ETELÄ-SAVON MAAKUNTALIITTO / Tilastokeskus / Yritykset / Yritysrekisterin vuositilasto

Yritysten toimipaikat Mäntyharjulla 2013 - 2020, kpl



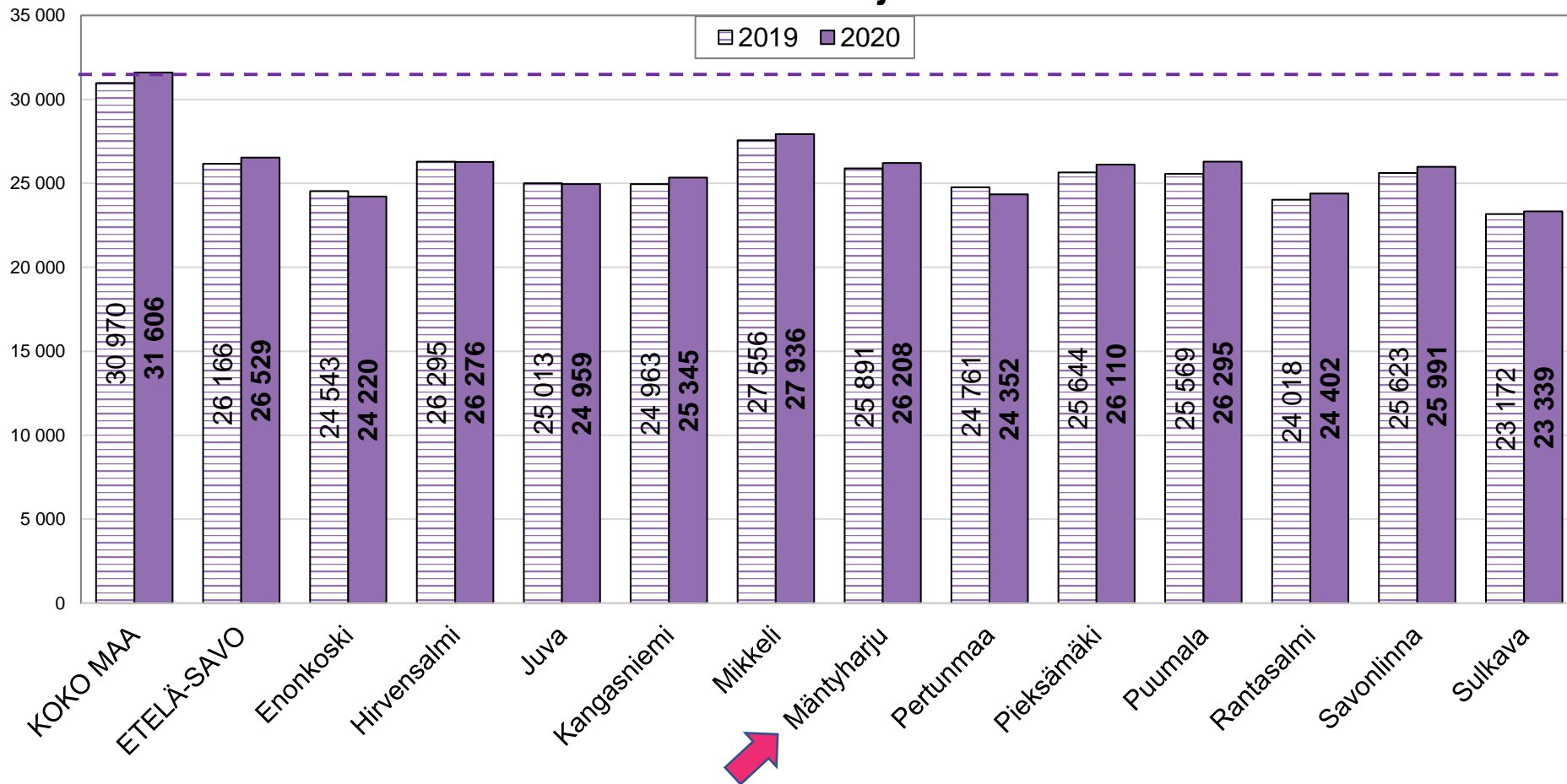
Lähde: ETELÄ-SAVON MAAKUNTALIITTO / Tilastokeskus / Yritykset / Yritysrekisterin vuositilasto

Yritysten henkilöstö Mäntyharjulla 2013 - 2020, henkilöä



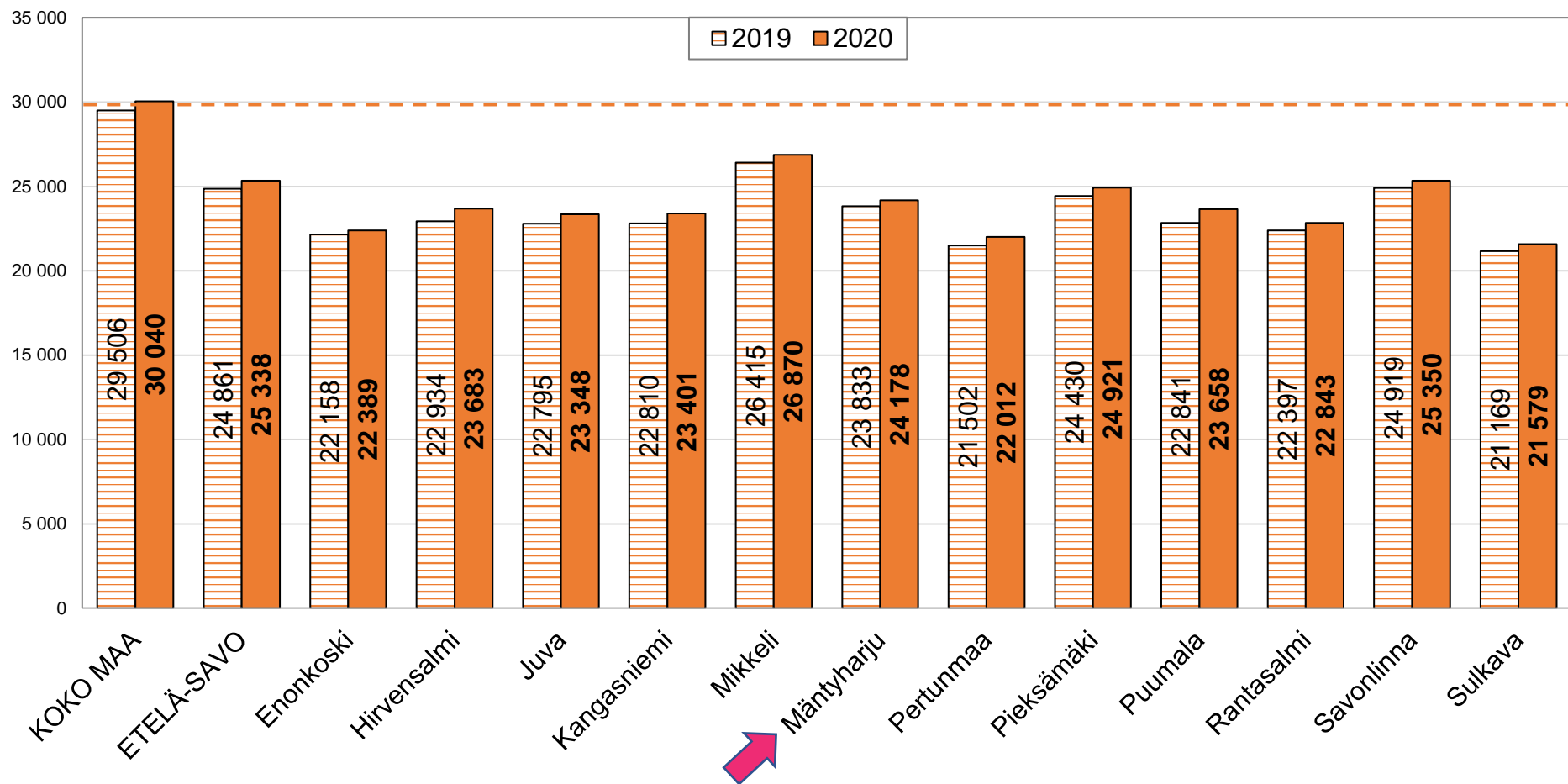
Lähde: ETELÄ-SAVON MAAKUNTALIITTO / Tilastokeskus / Yritykset / Yritysrekisterin vuositilasto

Veronlaiset tulot keskimäärin kunnittain Etelä-Savossa 2019 - 2020, €/tulonsaaja



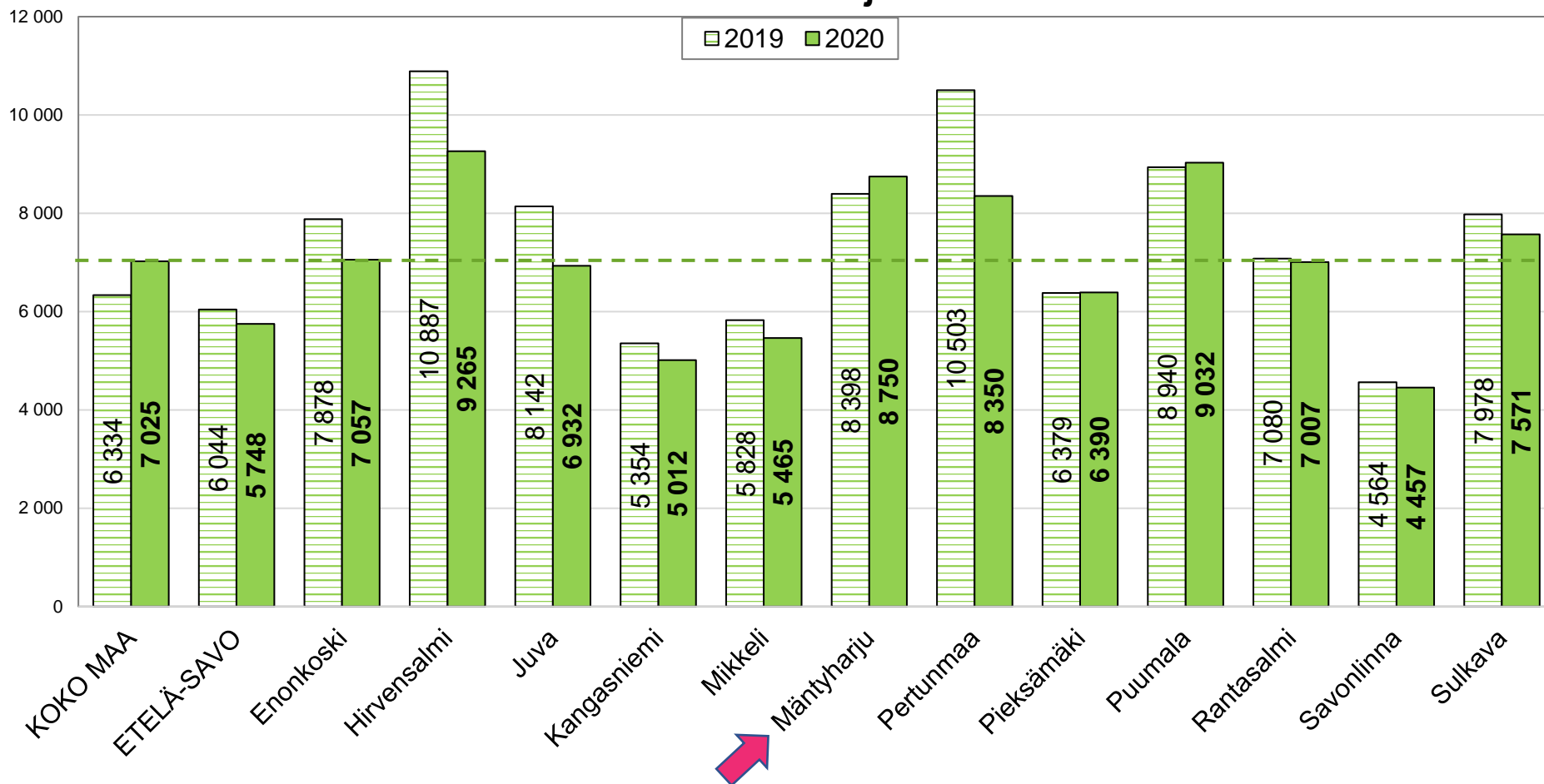
Lähde: ETELÄ-SAVON MAAKUNTALIITTO / Verohallinto

Ansiotulot keskimäärin kunnittain Etelä-Savossa 2019 - 2020, €/tulonsaaja



Lähde: ETELÄ-SAVON MAAKUNTALIITTO / Verohallinto

Pääomatulot keskimäärin kunnittain Etelä-Savossa 2019 - 2020, €/tulonsaaja



Lähde: ETELÄ-SAVON MAAKUNTALIITTO / Verohallinto

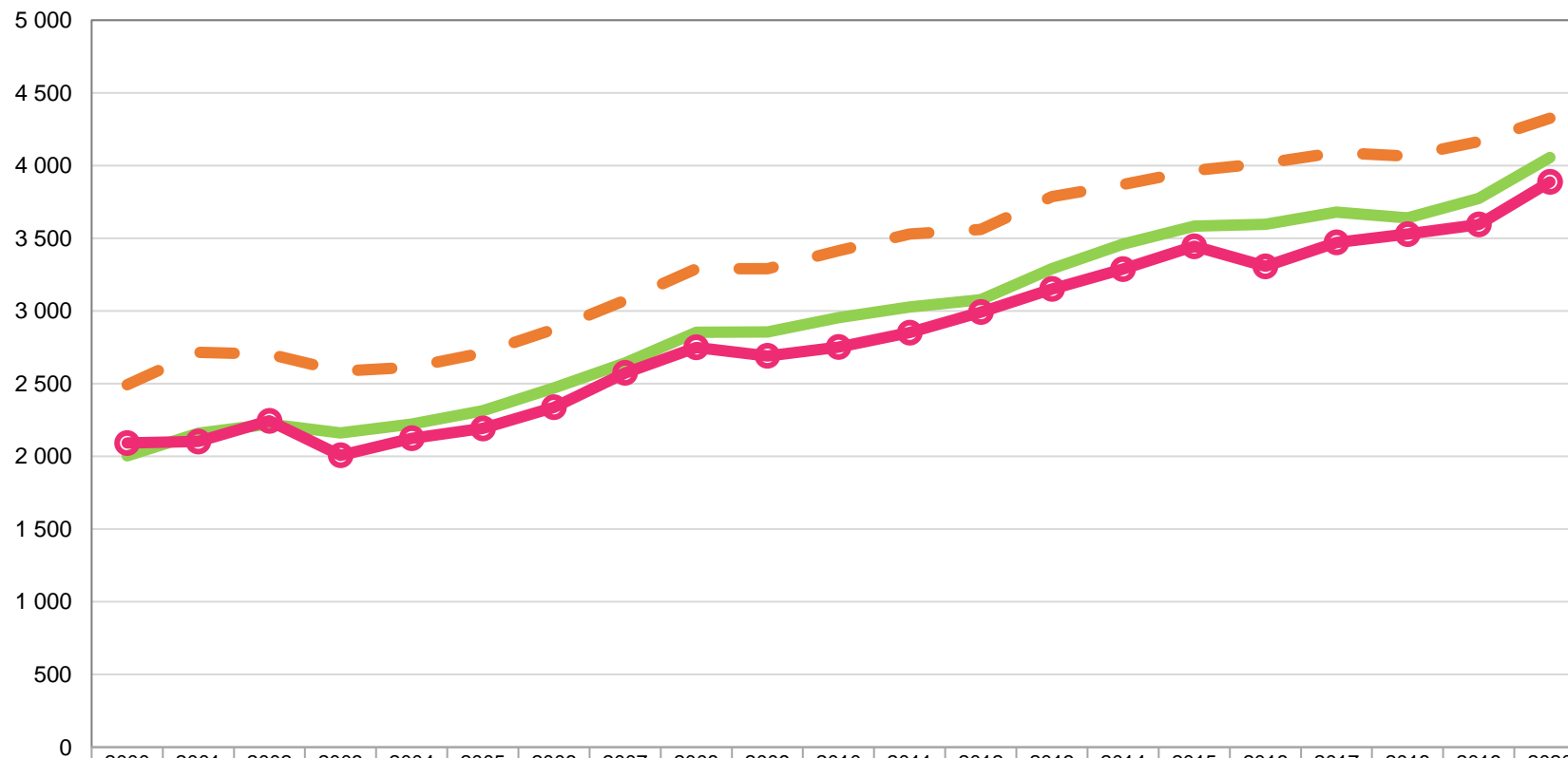
Vuosikate 2000 - 2020*, €/asukas



	2000	2001	2002	2003	2004	2005	2006	2007	2008	2009	2010	2011	2012	2013	2014	2015	2016	2017	2018	2019	2020
— KOKO MAA	288	331	381	240	211	213	327	382	363	340	461	384	249	380	406	348	494	596	376	316	739
— Etelä-Savon maakunta	1	69	209	140	108	82	138	200	263	351	400	180	196	220	340	265	410	507	166	153	767
— Mäntyharju	-98	-44	219	-69	211	59	161	281	341	172	330	6	380	505	369	494	456	546	326	-92	800

Lähde: ETELÄ-SAVON MAAKUNTALIITTO / Tilastokeskus (THL, Tilasto- ja indikaattoripankki Sotkanet sekä Kuntaliitto, www.kunnat.net)

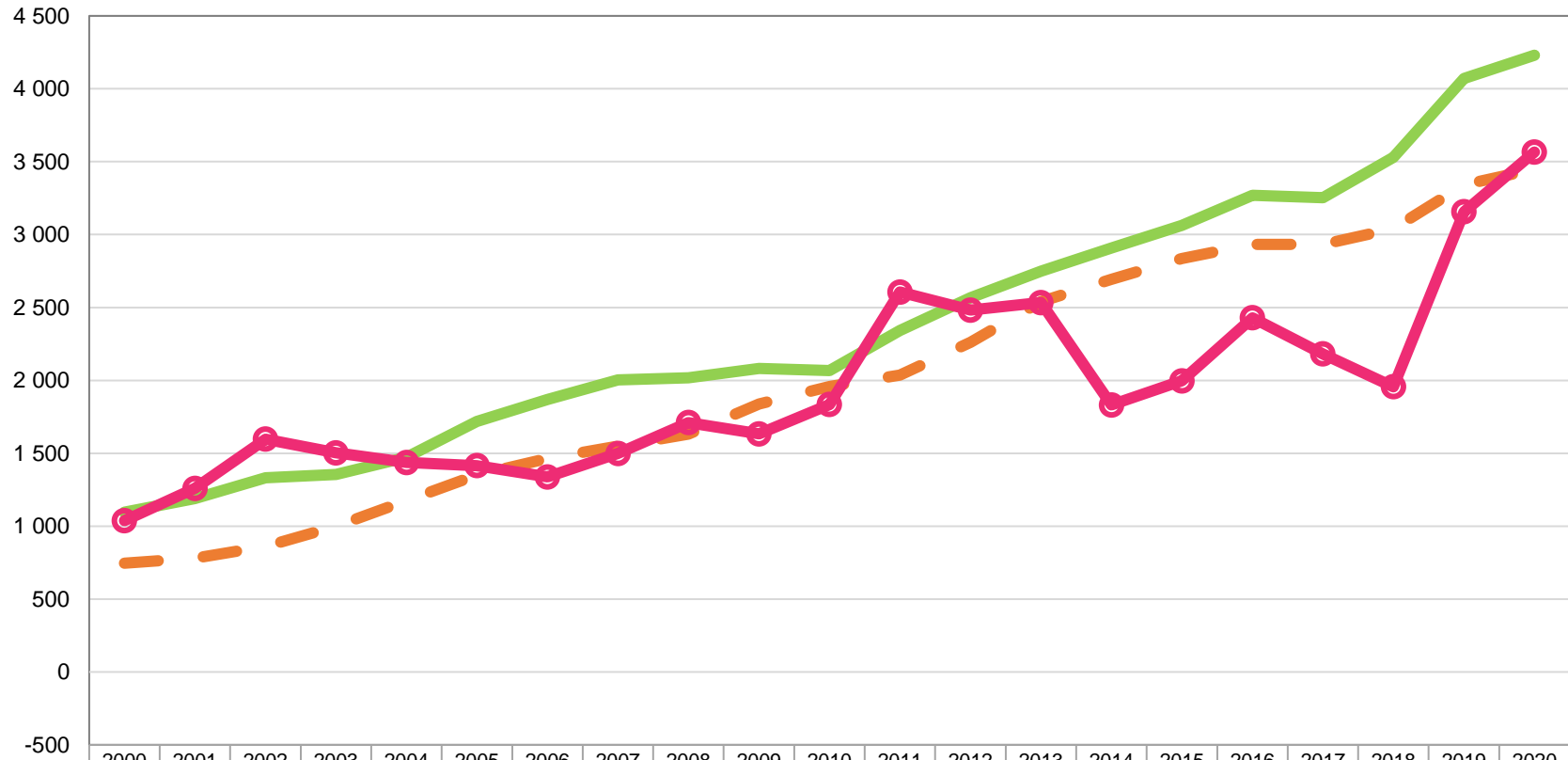
Kuntien verotulot 2000 - 2020*, €/asukas



	2000	2001	2002	2003	2004	2005	2006	2007	2008	2009	2010	2011	2012	2013	2014	2015	2016	2017	2018	2019	2020
— KOKO MAA	2 493	2 715	2 704	2 587	2 613	2 712	2 874	3 074	3 291	3 291	3 414	3 530	3 560	3 787	3 870	3 967	4 016	4 090	4 065	4 166	4 326
— Etelä-Savon maakunta	2 004	2 160	2 222	2 161	2 223	2 315	2 471	2 643	2 854	2 857	2 955	3 027	3 077	3 291	3 461	3 584	3 597	3 680	3 640	3 774	4 056
—● Mäntyharju	2 092	2 102	2 245	2 007	2 125	2 192	2 338	2 574	2 750	2 691	2 752	2 852	2 993	3 151	3 288	3 445	3 307	3 472	3 529	3 595	3 888

Lähde: ETELÄ-SAVON MAAKUNTALIITTO / Tilastokeskus (THL, Tilasto- ja indikaattoripankki Sotkanet sekä Kuntaliitto, www.kunnat.net)

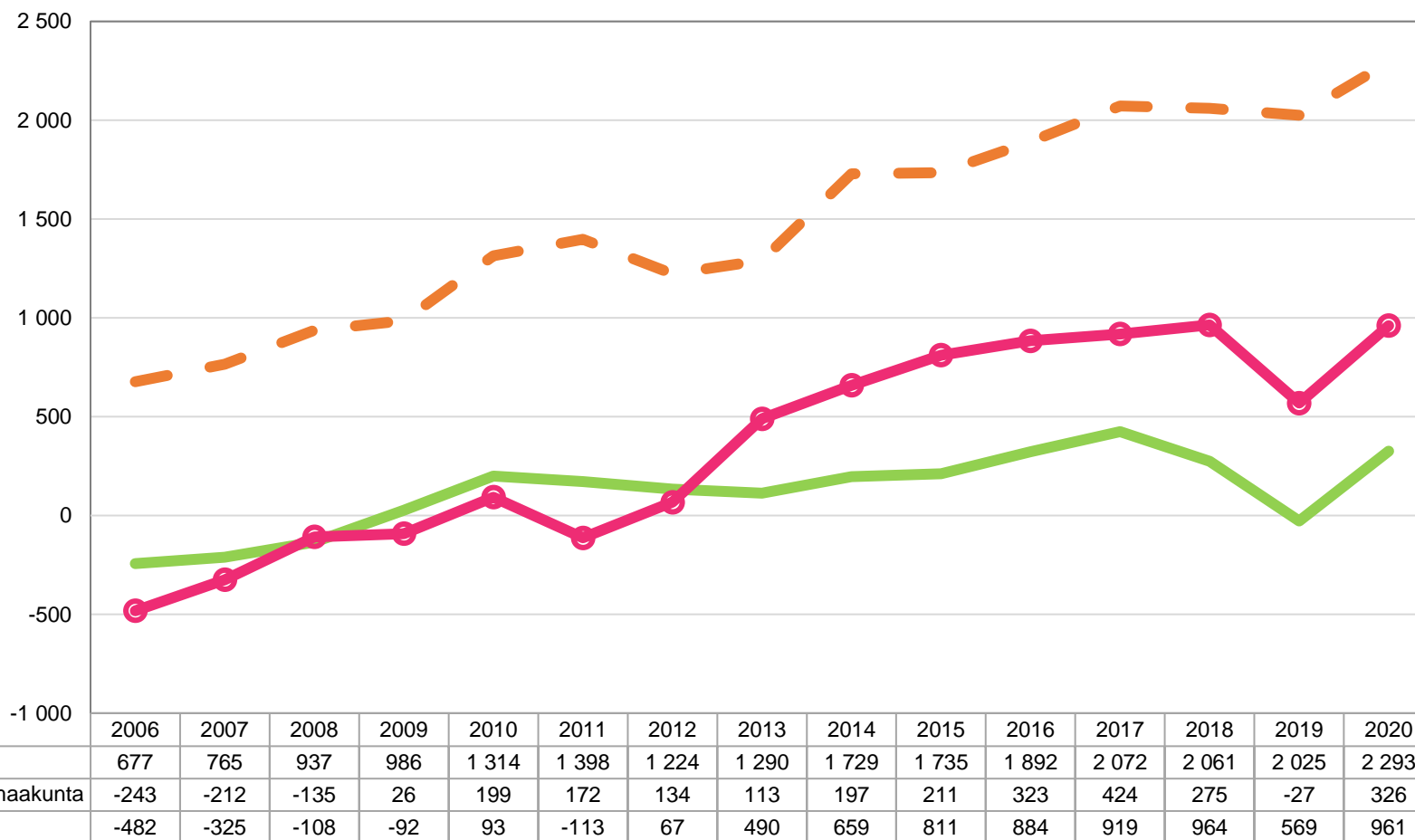
Kuntien lainakanta 2000 - 2020*, €/asukas



	2000	2001	2002	2003	2004	2005	2006	2007	2008	2009	2010	2011	2012	2013	2014	2015	2016	2017	2018	2019	2020
— KOKO MAA	746	781	862	1 000	1 176	1 351	1 464	1 548	1 631	1 839	1 957	2 037	2 261	2 540	2 694	2 835	2 933	2 933	3 039	3 342	3 448
— Etelä-Savon maakunta	1 096	1 189	1 331	1 354	1 472	1 718	1 868	2 003	2 018	2 081	2 067	2 342	2 566	2 748	2 908	3 064	3 270	3 253	3 530	4 071	4 230
— Mäntyharju	1 038	1 259	1 597	1 503	1 437	1 415	1 338	1 499	1 711	1 633	1 834	2 606	2 482	2 534	1 831	1 997	2 429	2 181	1 956	3 156	3 566

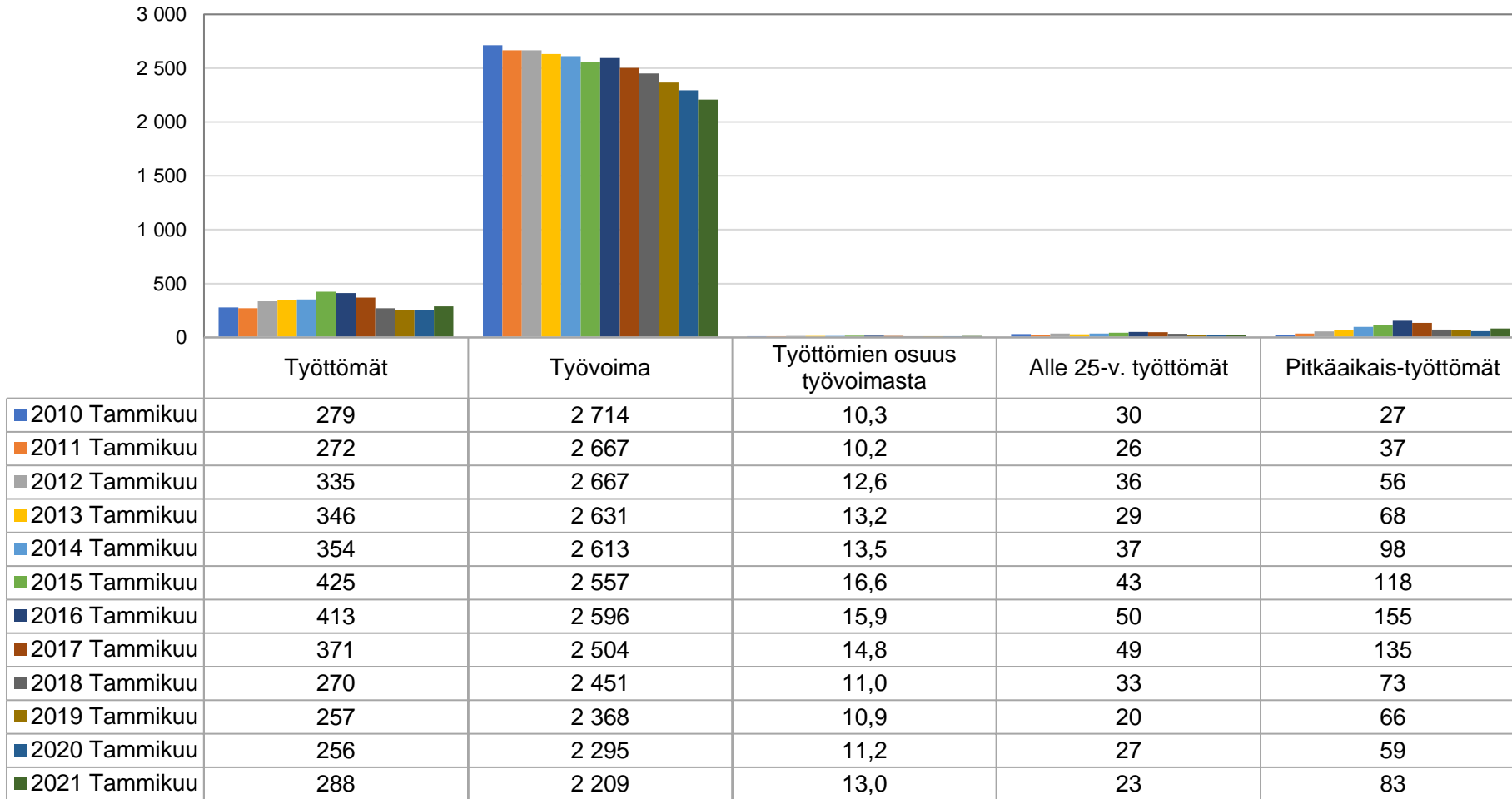
Lähde: ETELÄ-SAVON MAAKUNTALIITTO / Tilastokeskus (THL, Tilasto- ja indikaattoripankki Sotkanet sekä Kuntaliitto, www.kunnat.net)

Kuntien kertynyt yli-/alijäämä 2006 - 2020*, €/asukas



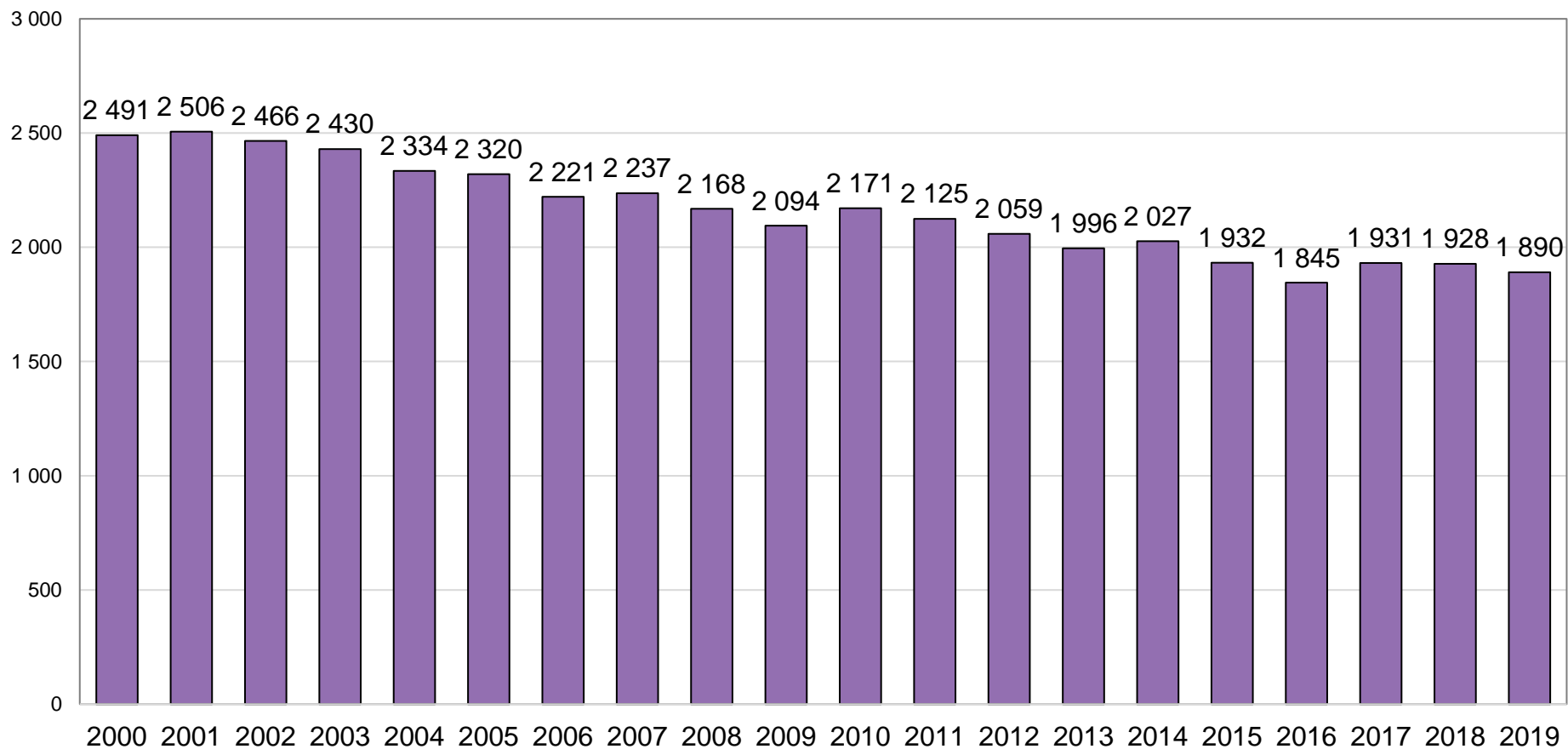
Lähde: ETELÄ-SAVON MAAKUNTALIITTO / Tilastokeskus (THL, Tilasto- ja indikaattoripankki Sotkanet sekä Kuntaliitto, www.kunnat.net)

TEM / Työttömyystietoja Mäntyharjulla 01/2010 - 01/2021



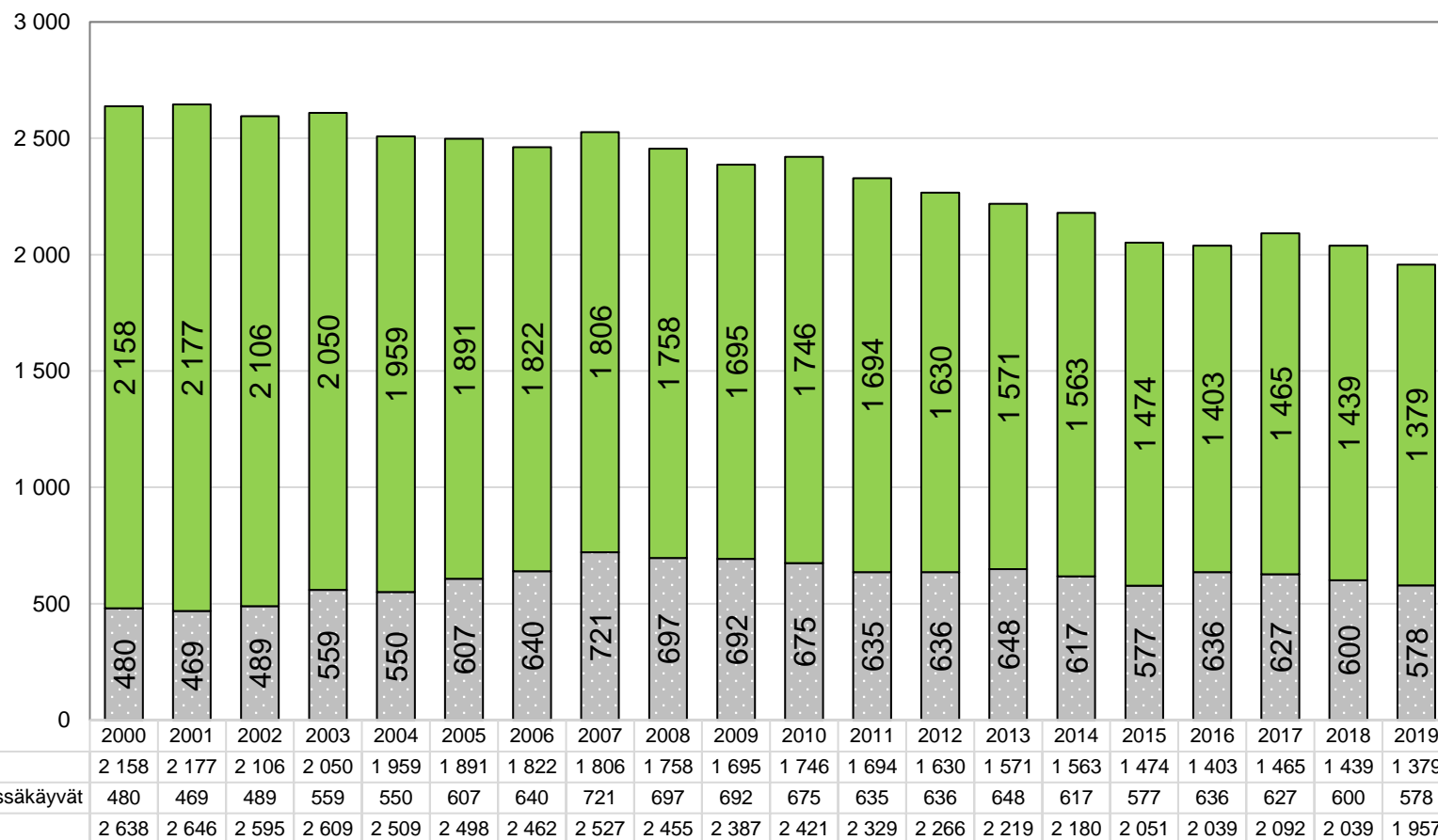
Lähde: ETELÄ-SAVON MAAKUNTALIITTO / Tilastokeskus, Staffin / Työ- ja elinkeinoministeriö, Työnvälitystilasto

Alueella työssäkäyvät (työpaikat) Mäntyharjulla 2000 - 2019



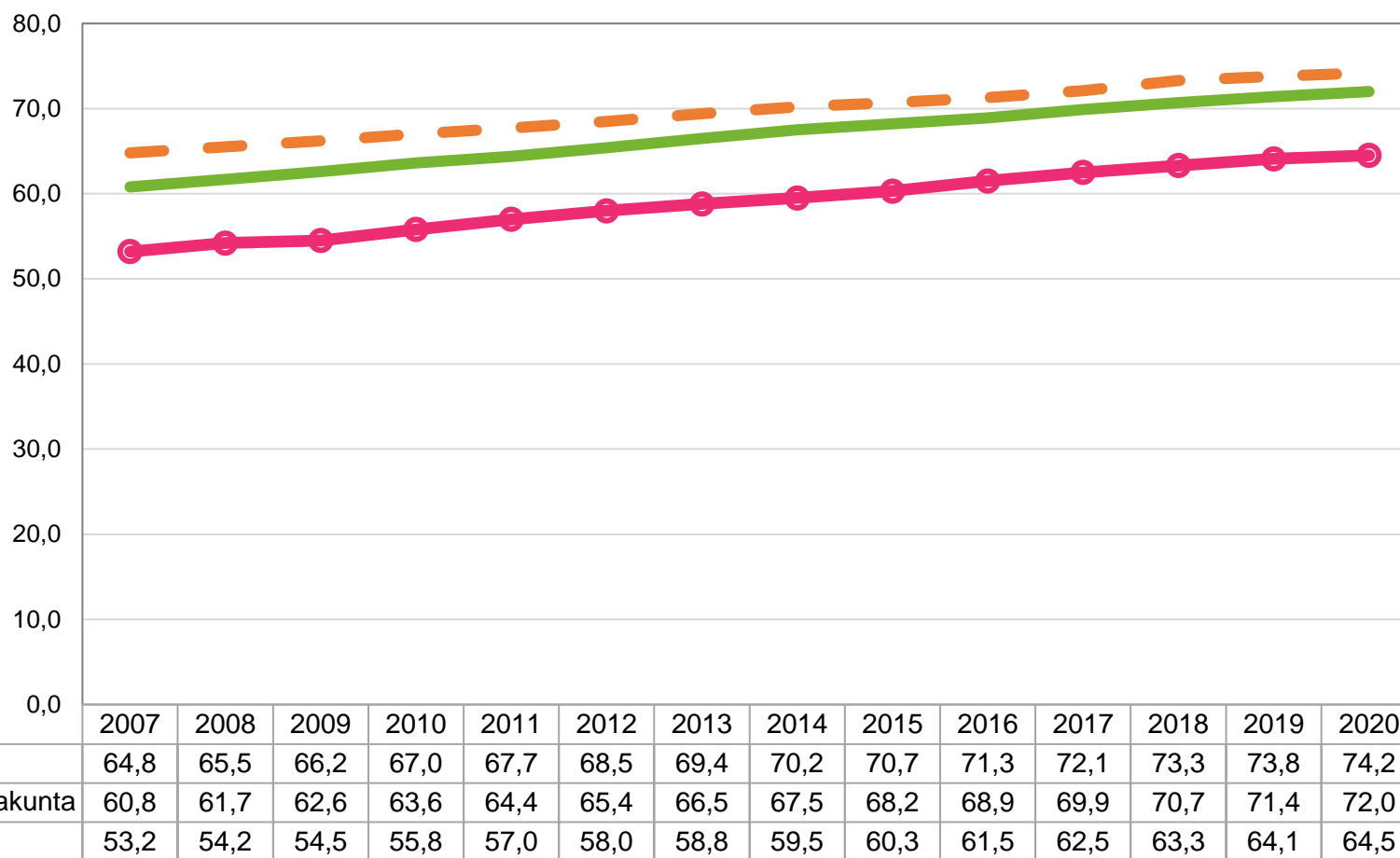
Lähde: ETELÄ-SAVON MAAKUNTALIITTO / Tilastokeskus, Staffin > Väestö/Työssäkäynti / Alueella työssäkäyvät (työpaikat)

Työlliset Mäntyharjulla työpaikan sijainnin mukaan 2000 - 2019



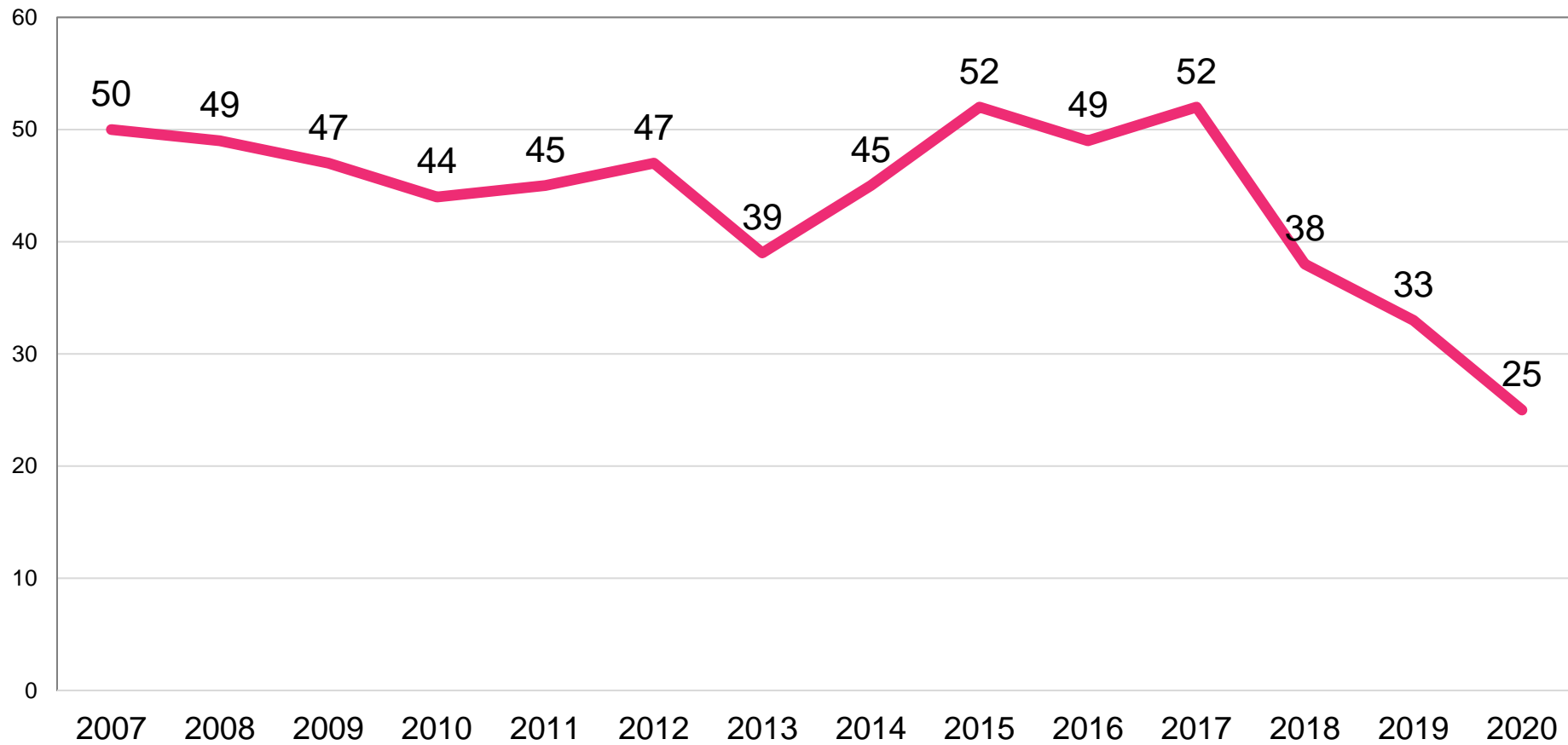
Lähde: ETELÄ-SAVON MAAKUNTALIITTO /Tilastokeskus - Työssäkäyntitilasto

Tutkinnon suorittaneet yli 15 vuotiaat 2007 - 2020, %



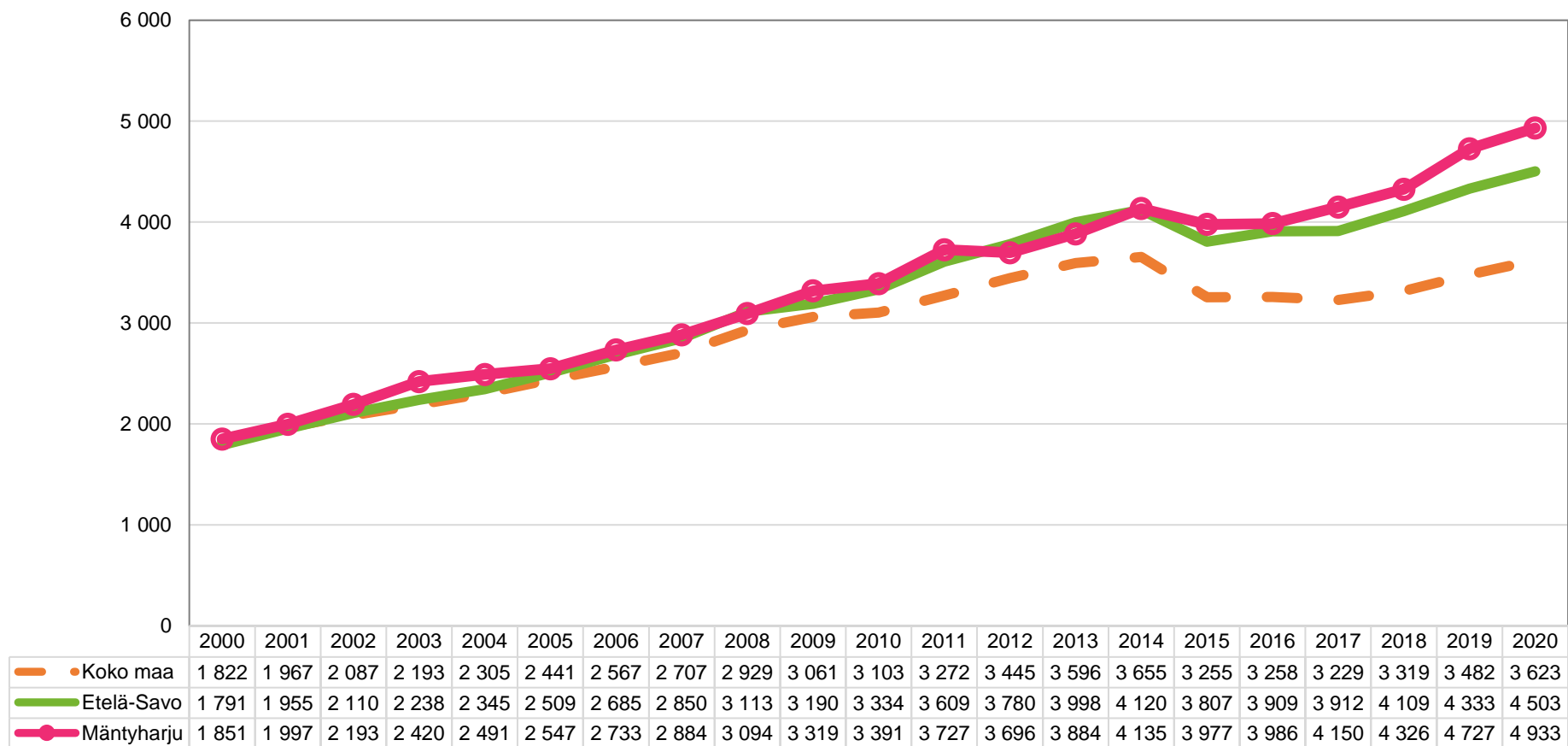
Lähde: ETELÄ-SAVON MAAKUNTALIITTO / Tilastokeskus, Staffin > Koulutus/Väestön koulutusrakenne

Peruskoulun jälkeistä tutkintoa vaille olevat 25-29-vuotiaat Mäntyharjulla 2007 - 2020, lukumäärä



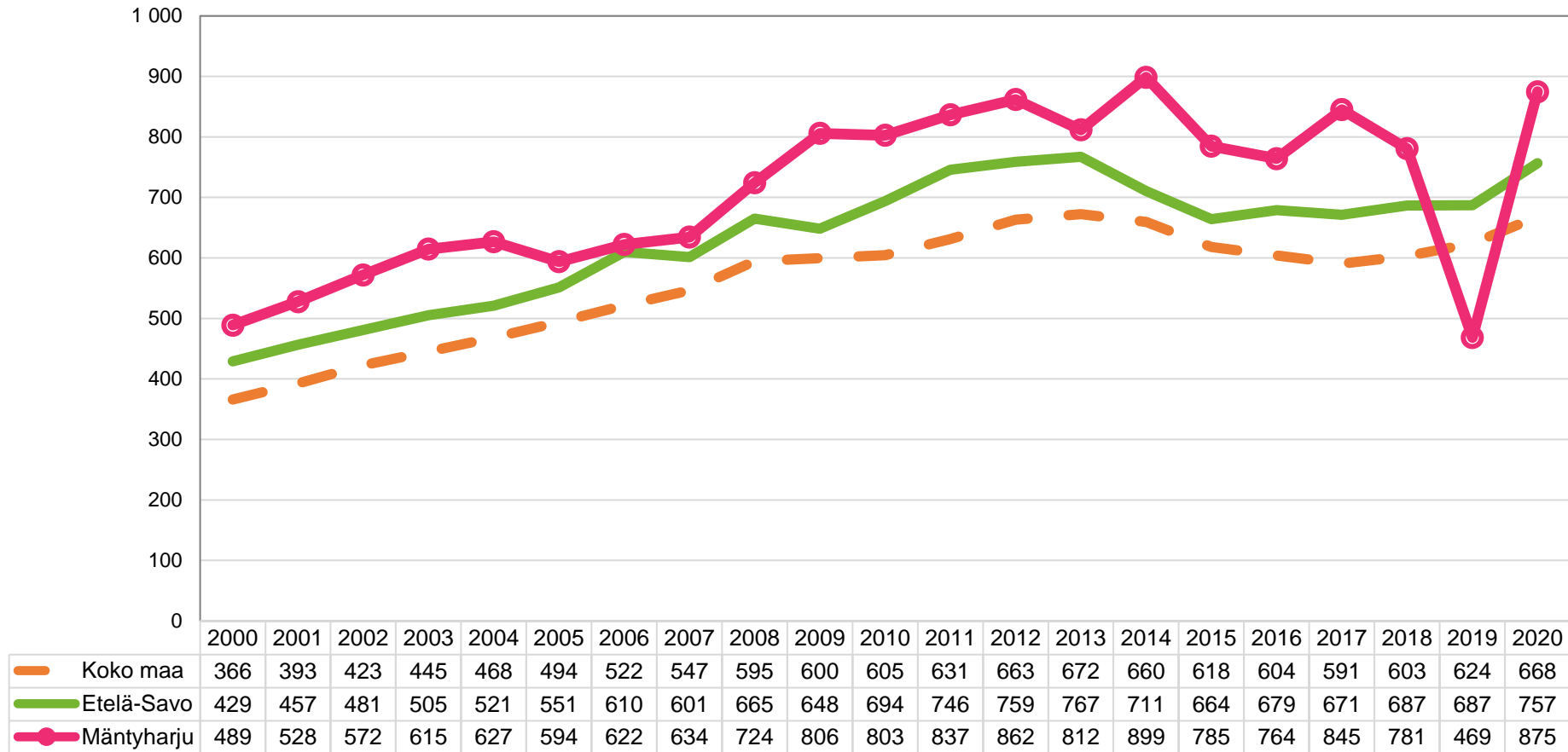
Lähde: ETELÄ-SAVON MAAKUNTALIITTO / Tilastokeskus, Staffin > Koulutus/Väestön koulutusrakenne

Sosiaali- ja terveystoimen nettokustannukset 2000 - 2020, euroa / asukas



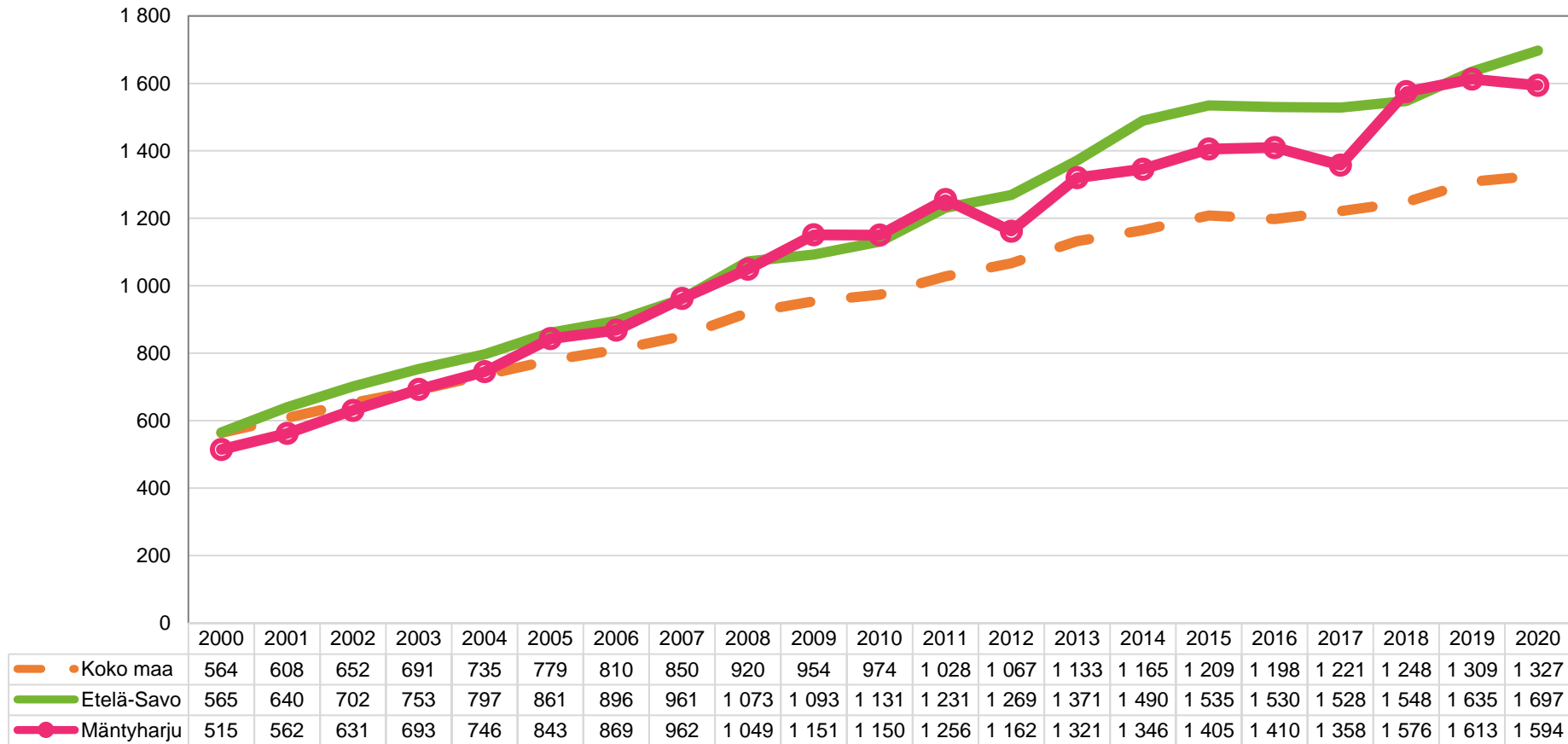
Lähde: ETELÄ-SAVON MAAKUNTALIITTO / THL, Tilasto- ja indikaattoripankki SOTKAnet, id:1073

Perusterveydenhuollon (mukaanlukien hammashuolto) nettokustannukset 2000 - 2020, euroa / asukas



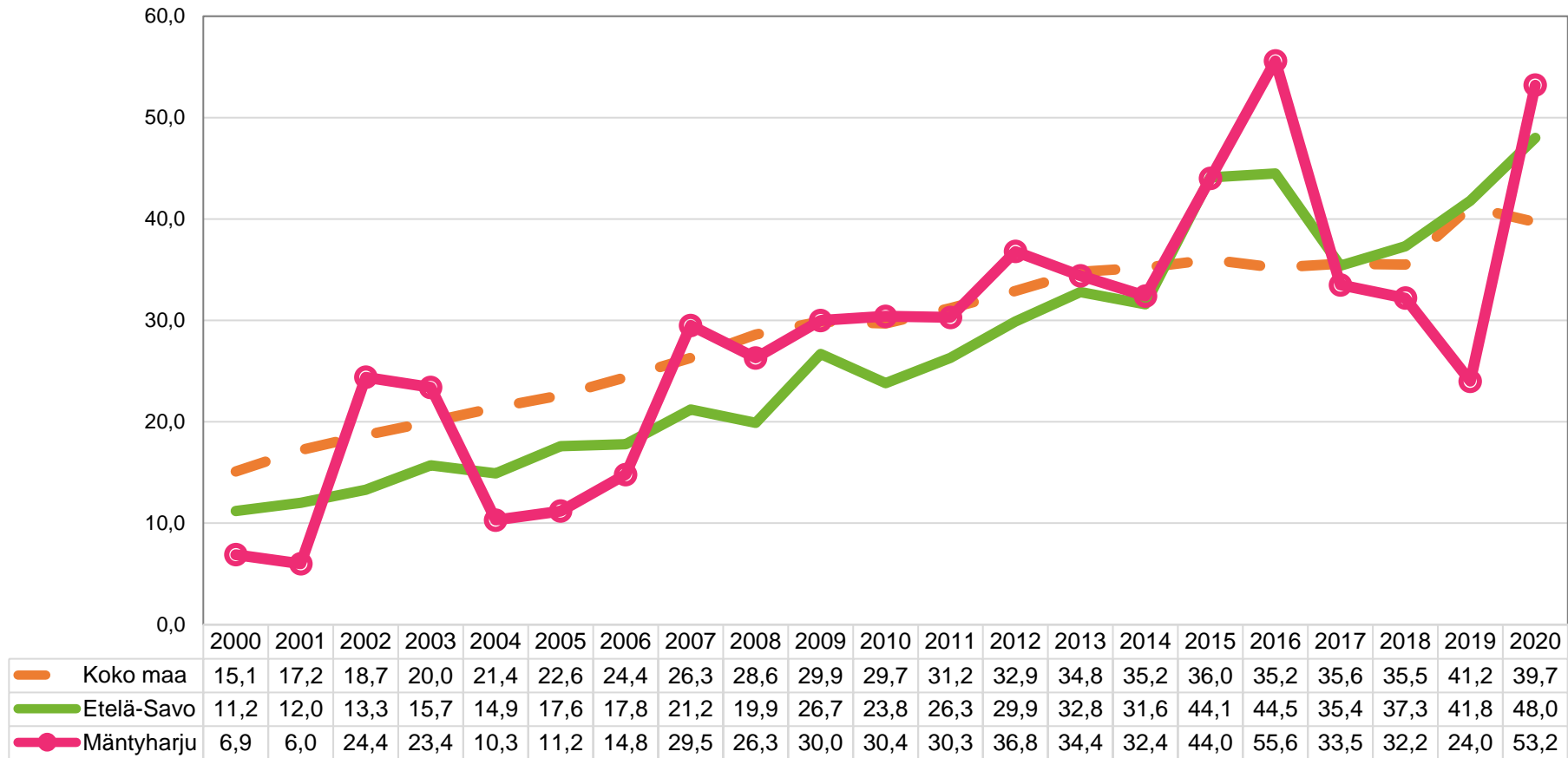
Lähde: ETELÄ-SAVON MAAKUNTALIITTO / THL, Tilasto- ja indikaattoripankki SOTKAnet, id:1072

Erikoissairaanhoidon nettokustannukset 2000 - 2020, euroa / asukas



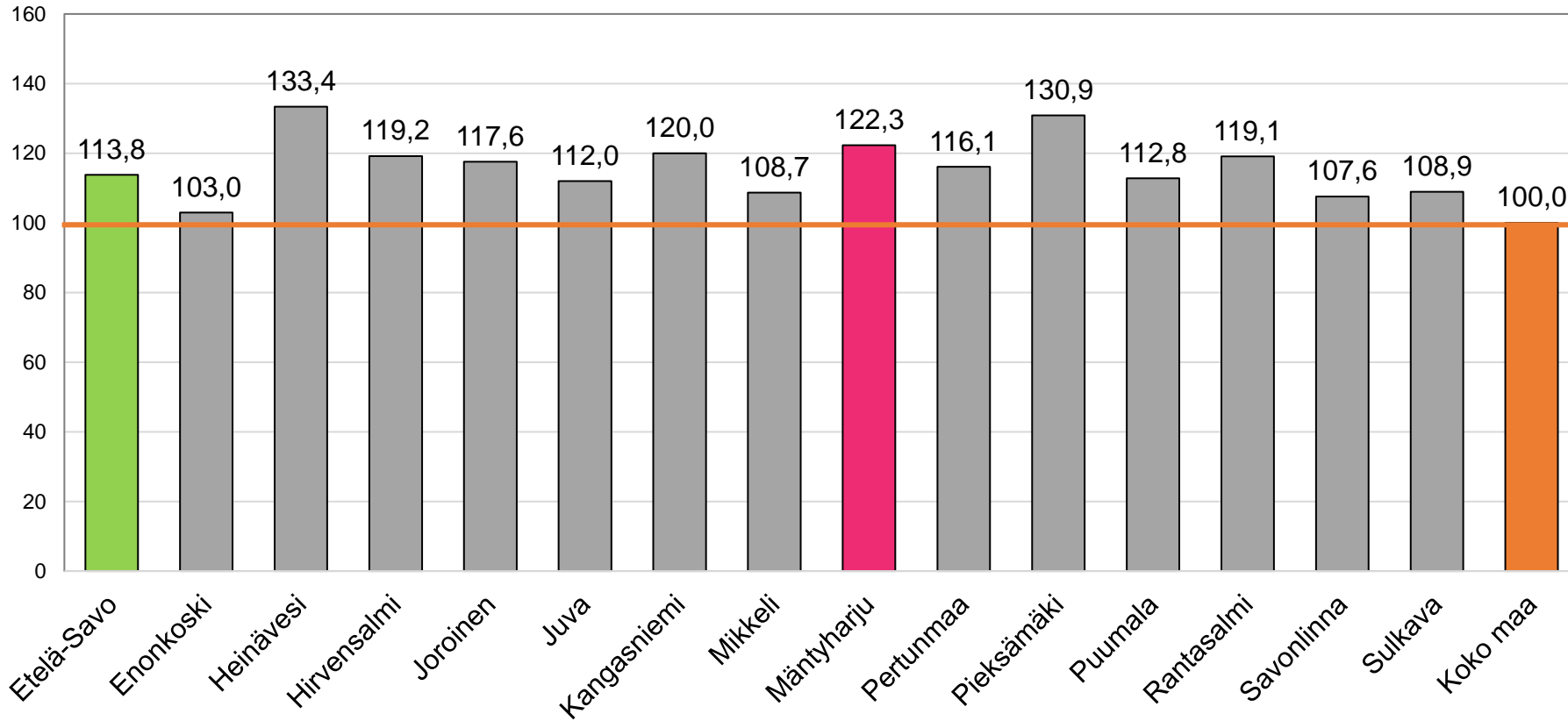
Lähde: ETELÄ-SAVON MAAKUNTALIITTO / THL, Tilasto- ja indikaattoripankki SOTKANet, id:1071

Päihdehuollon nettokustannukset 2000 - 2020, euroa / asukas



Lähde: ETELÄ-SAVON MAAKUNTALIITTO / THL, Tilasto- ja indikaattoripankki SOTKA.net, id:1273

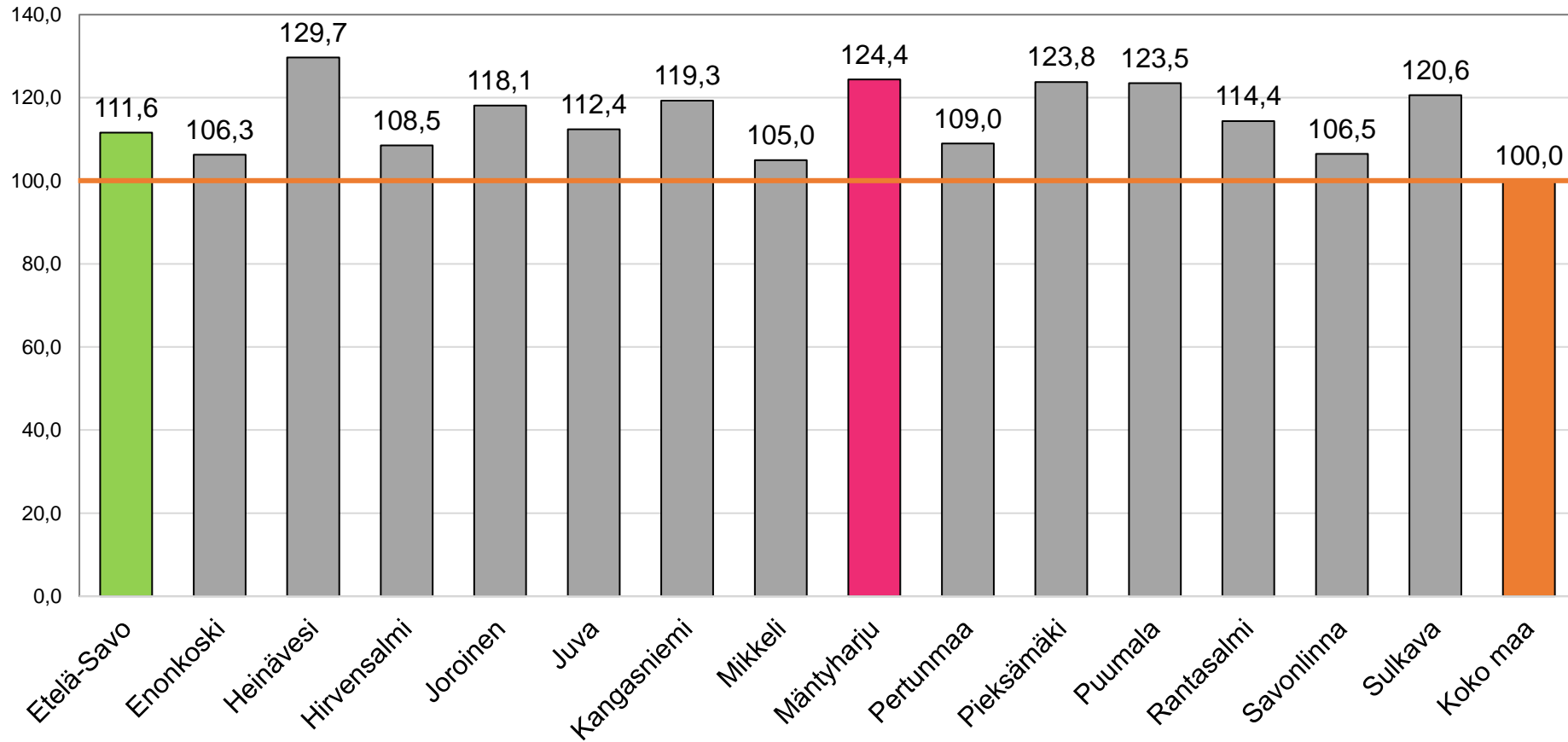
Kelan sairastavuusindeksi 2018, ikävakioitu



Lähde: ETELÄ-SAVON MAAKUNTALIITTO / THL, Tilasto- ja indikaattoripankki SOTKANet, id:184

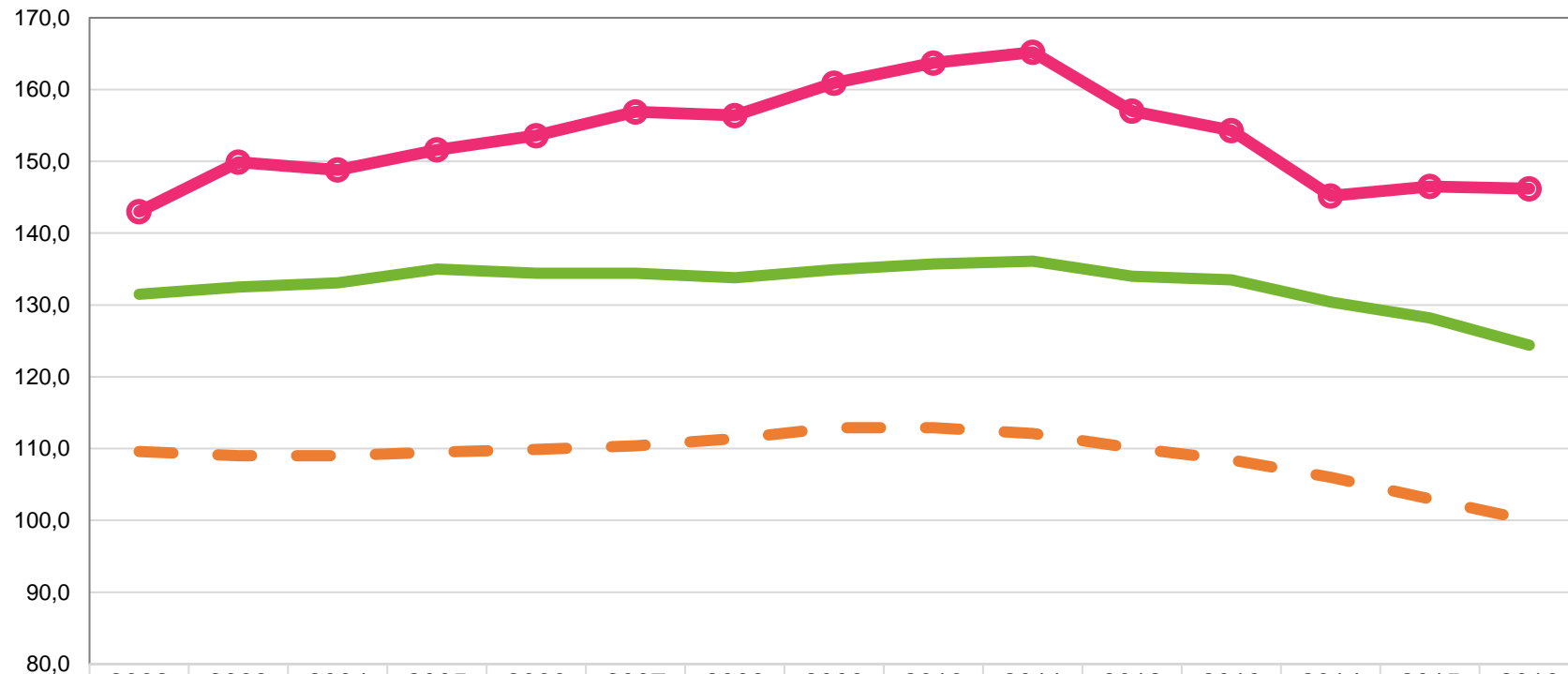
Jokaiselle Suomen kunnalle on laskettu Kelan rekisteritietojen avulla indeksiluku, joka kertoo, miten tervettä tai sairasta väestö on suhteessa koko maan keskiarvoon (= 100). Kuntien välisistä eroista voidaan poistaa väestön ikä- ja sukupuolirakenteesta johtuvat erot vakioimalla indeksiluvut iän ja sukupuolen mukaan. Luvut perustuvat kolmeen rekisterimuuttajaan. Terveyspuntarin indeksejä ei pidä tarkastella tavanomaisina aikasarjoina, koska vakiointi on tehty kunkin vuoden väestöllä, ei vakioväestöllä. Jos Terveyspuntarissa jossakin tietyssä kunnassa astman kansantauti-indeksi vuonna 2010 on 120 ja vuonna 2013 vain 115, voidaan sanoa, että kunta on lähestynyt koko maan keskiarvoa. Ei kuitenkaan voida sanoa, että astman erityiskorvausoikeuksien vallitsevuus kunnassa olisi vähentynyt, koska laskennassa otetaan aina huomioon koko maan luvut.

THL:n sairastavuusindeksi 2016, ikävakioitu



Lähde: ETELÄ-SAVON MAAKUNTALIITTO / THL, Tilasto- ja indikaattoripankki SOTKAnet, id:243

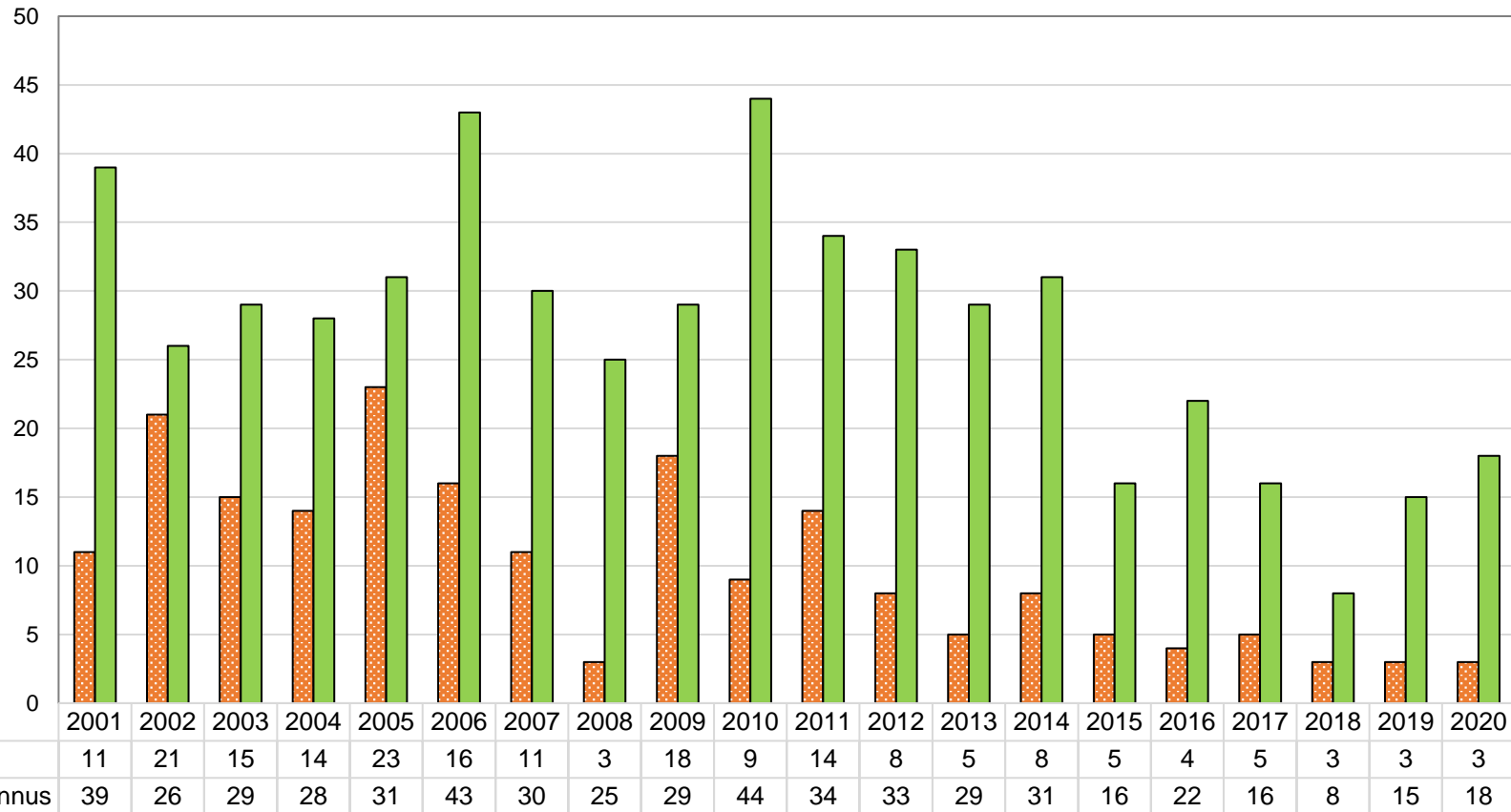
THL:n sairastavuusindeksi 2002 - 2016, ikävakioiden



	2002	2003	2004	2005	2006	2007	2008	2009	2010	2011	2012	2013	2014	2015	2016
— Koko maa	109,6	109,0	109,0	109,5	109,9	110,4	111,4	112,9	112,9	112,1	110,1	108,4	106,0	103,0	100,0
— Etelä-Savo	131,5	132,5	133,1	135,0	134,4	134,4	133,8	134,9	135,7	136,1	134,0	133,5	130,4	128,2	124,4
—● Mäntyharju	143,0	149,9	148,8	151,6	153,6	156,9	156,4	160,9	163,7	165,2	157,0	154,3	145,2	146,5	146,2

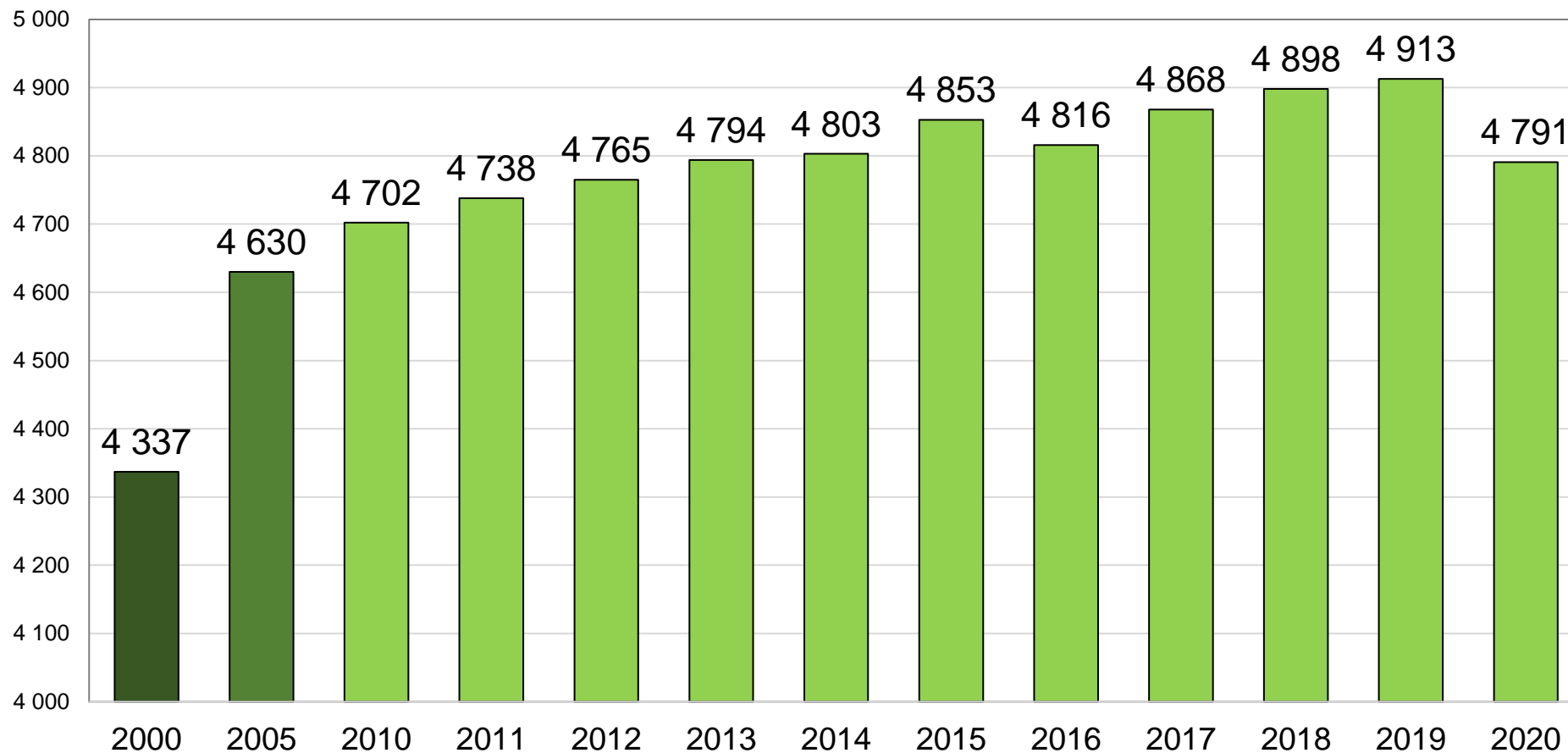
Lähde: ETELÄ-SAVON MAAKUNTALIITTO / THL, Tilasto- ja indikaattoripankki SOTKAnet, id:244

Rakennusluvut Mäntyharjulla 2001 - 2020



Lähde: ETELÄ-SAVON MAAKUNTALIITTO / Tilastokeskus

Vapaa-ajan asunnot Mäntyharjulla 2000, 2005 ja 2010 - 2020



Lähde: ETELÄ-SAVON MAAKUNTALIITTO / Tilastokeskus, Staffin-tietokanta > Asuminen/Rakennukset ja kesämökit