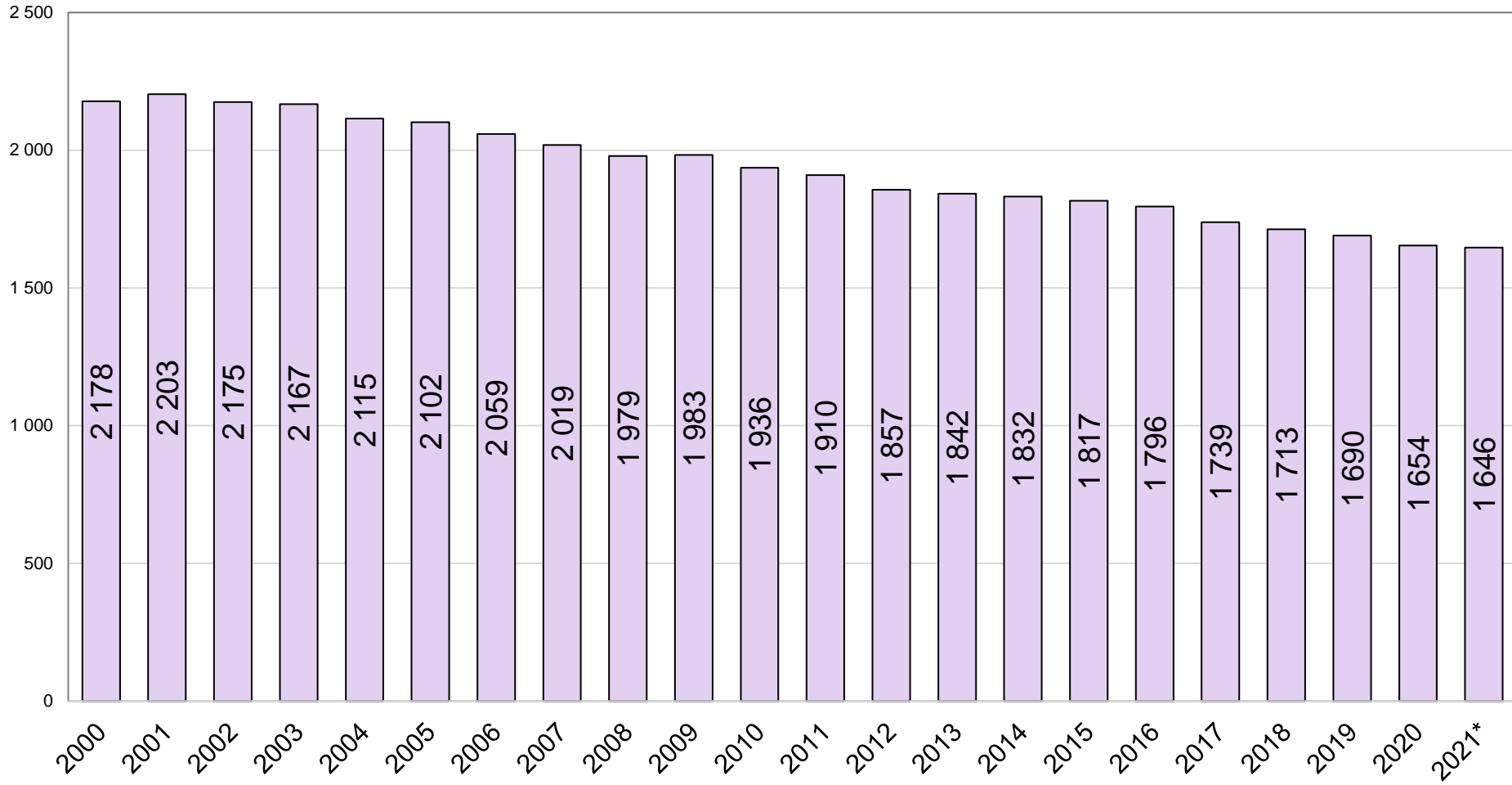
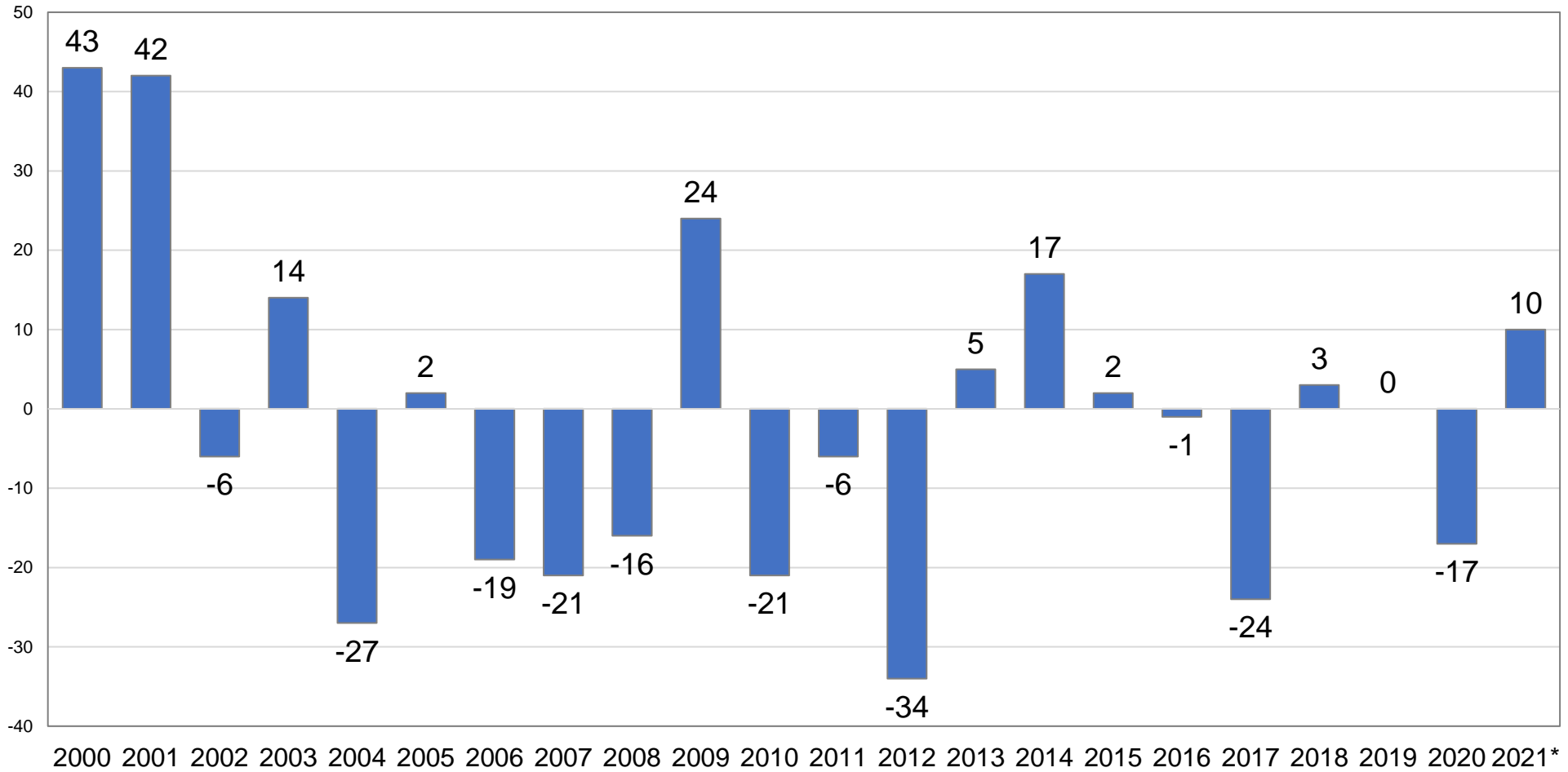


## Pertunmaan väkiluku 2000 - 2021\*



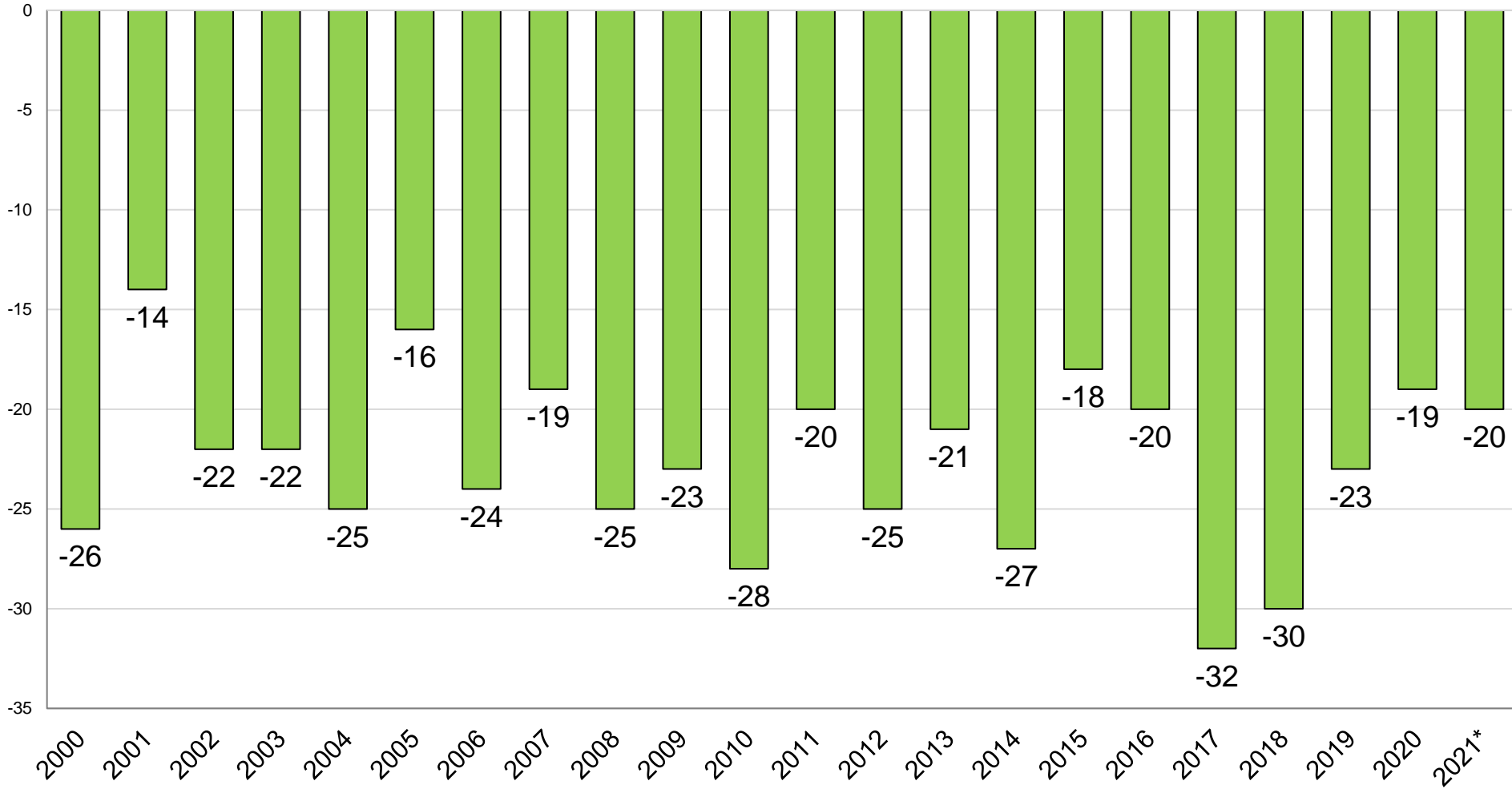
Lähde: ETELÄ-SAVON MAAKUNTALIITTO / Tilastokeskus, Statfin

## Kokonaisnettomuutto Pertunmaalla 2000 - 2021\*, henkilöä



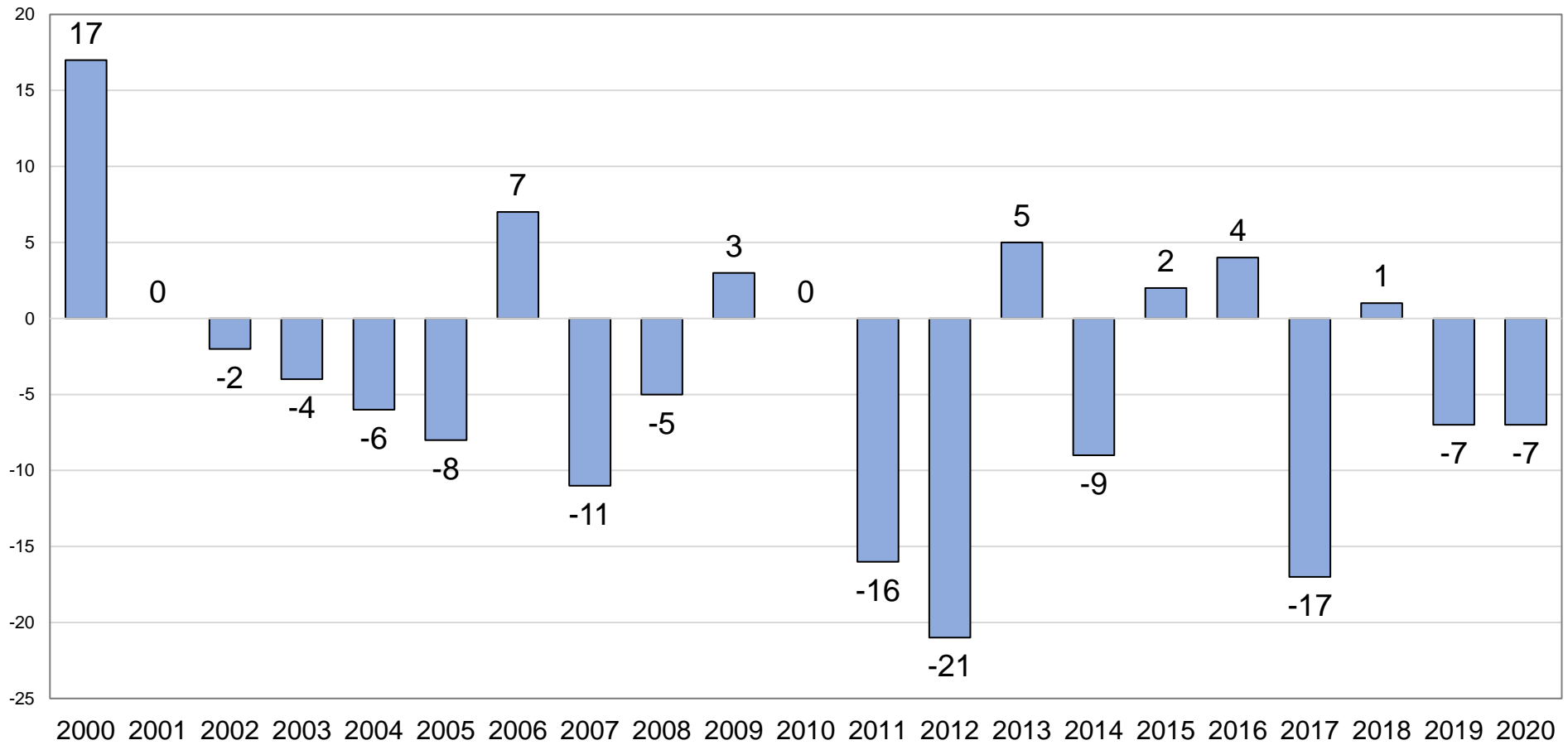
Lähde: ETELÄ-SAVON MAAKUNTALIITTO / Tilastokeskus, Staffin

## Luonnollinen väestönmuutos Pertunmaalla 2000 - 2021\*, henkilöä



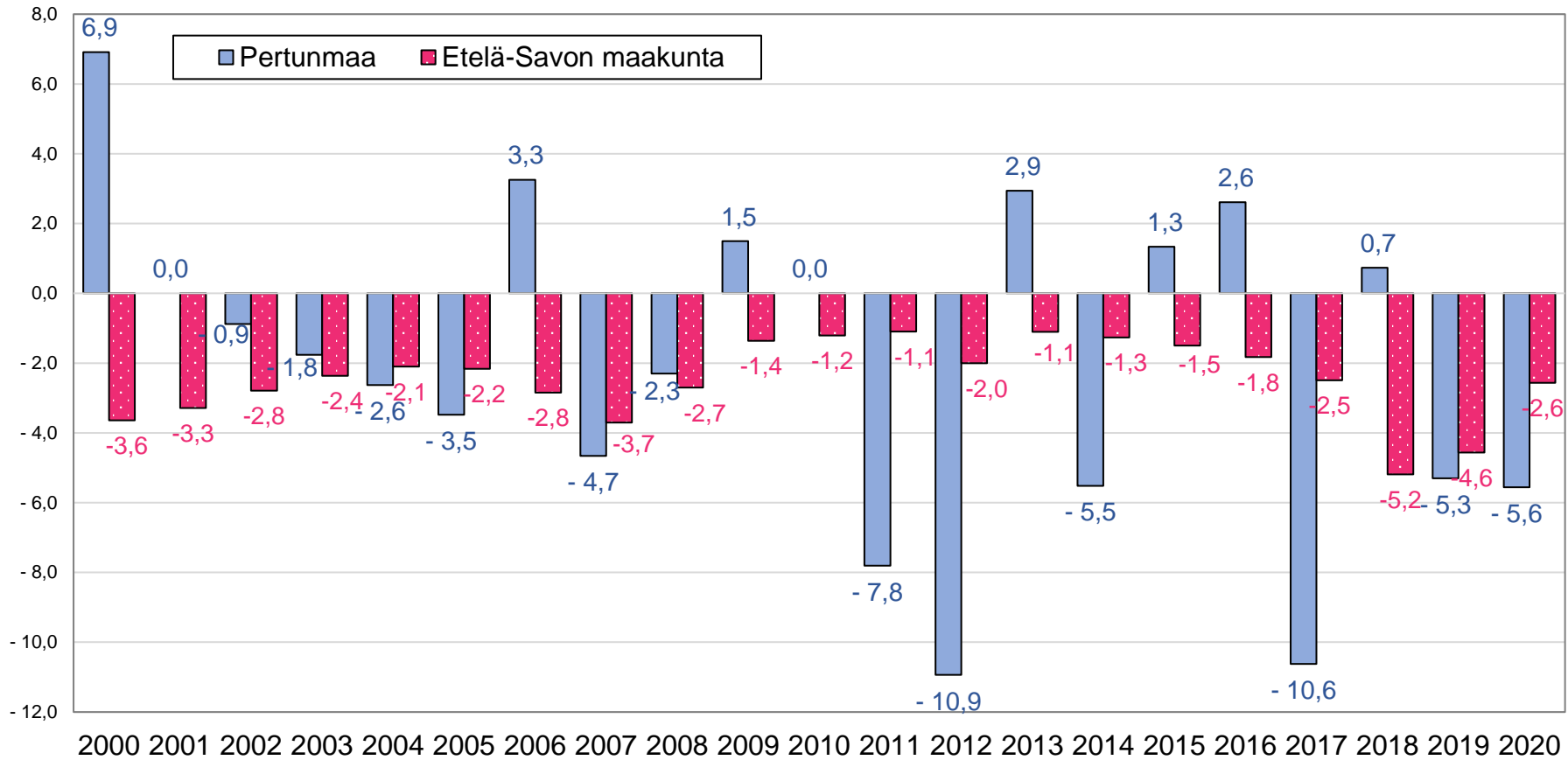
Lähde: ETELÄ-SAVON MAAKUNTALIITTO / Tilastokeskus, Staffin

## Nuorten 20-34-v. kokonaisnettomuutto Pertunmaalla 2000 - 2020, henkilöä



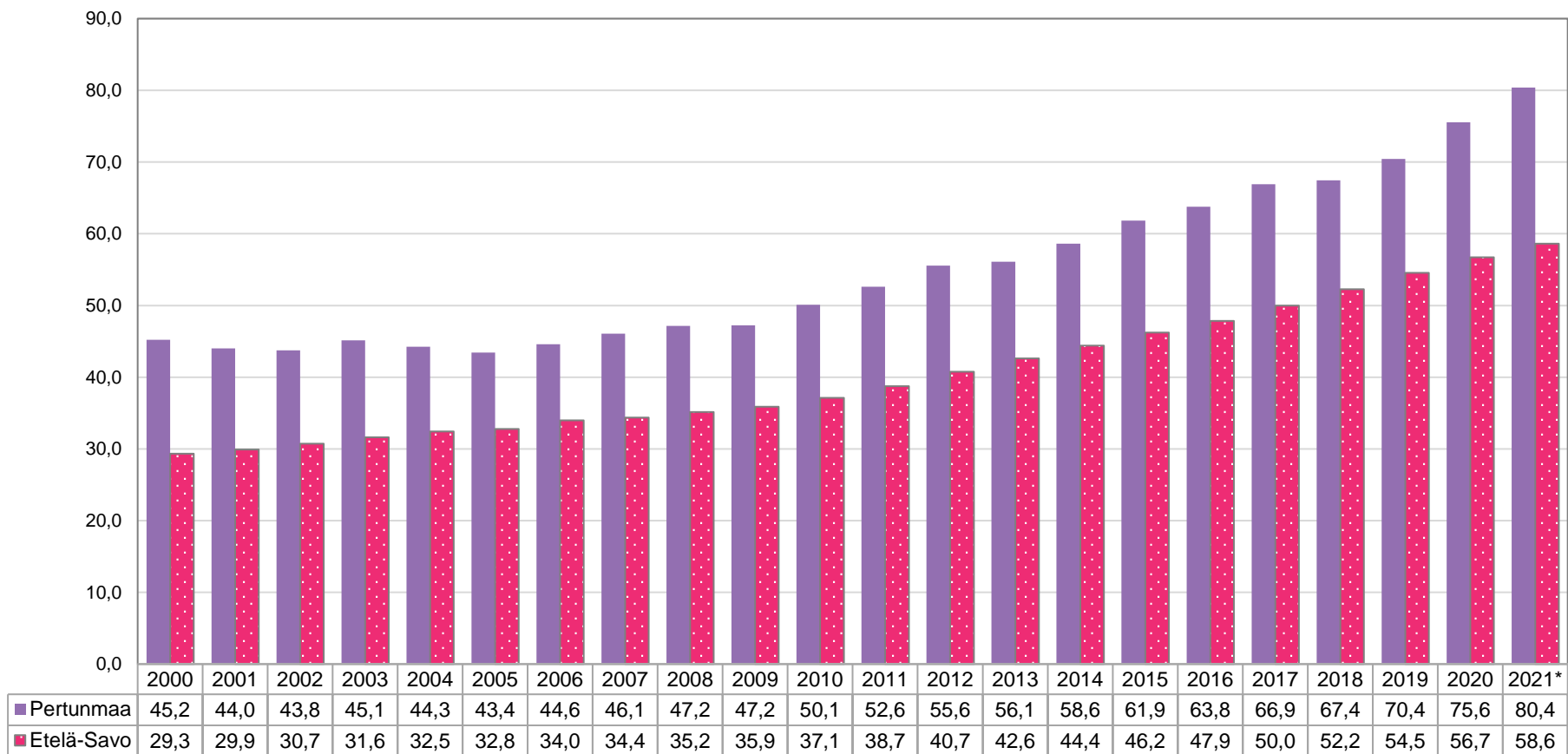
Lähde: ETELÄ-SAVON MAAKUNTALIITTO / Tilastokeskus, Staffin

## Nuorten 20-34-v. kokonaisnettomuutto Pertunmaalla 2000 - 2020, % ikäryhmästä



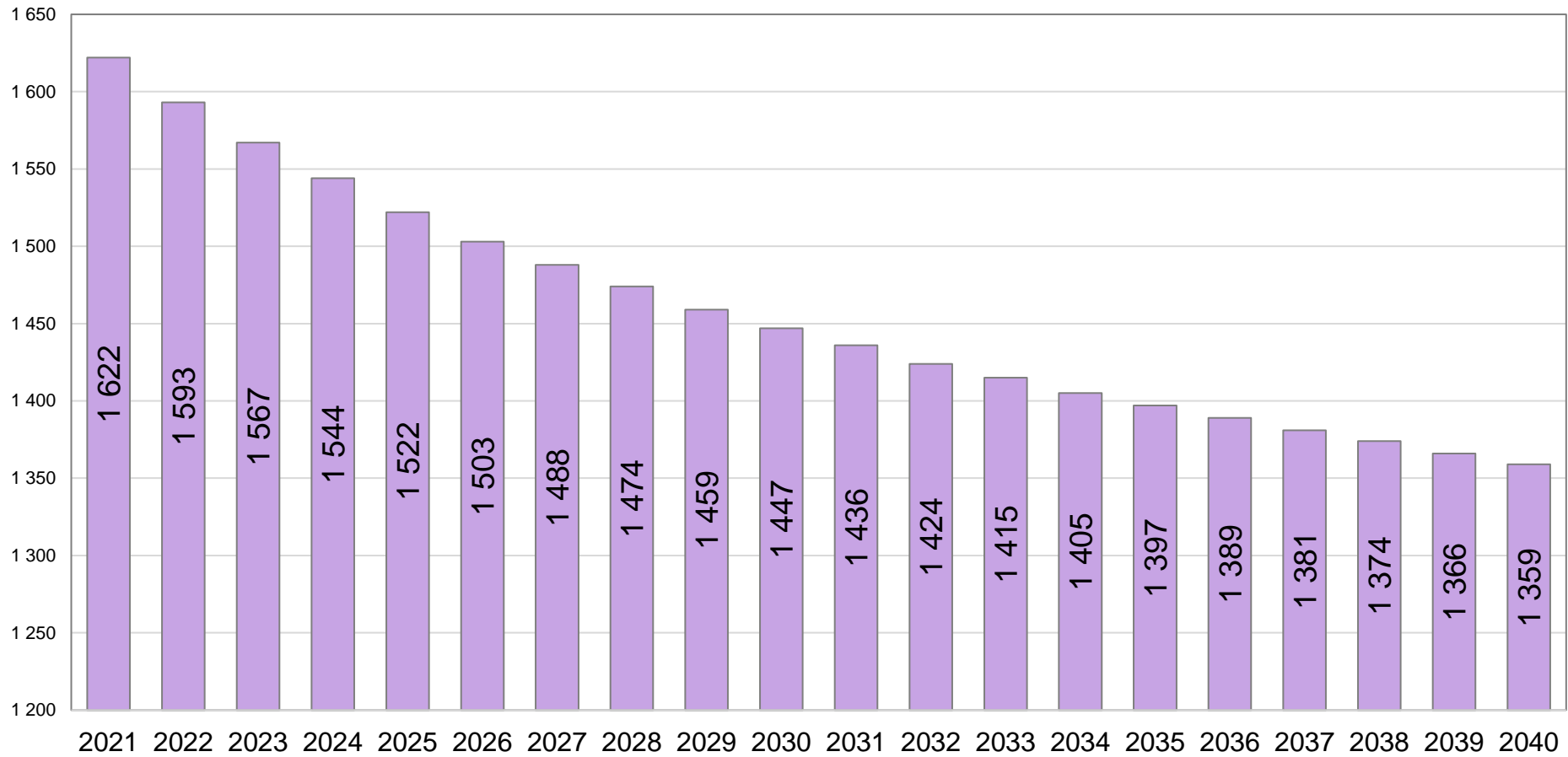
Lähde: ETELÄ-SAVON MAAKUNTALIITTO / Tilastokeskus, Staffin

## Vanhushuoltosuhte (yli 65-v/15-64-v) Pertunmaalla 2000 - 2021\*, %



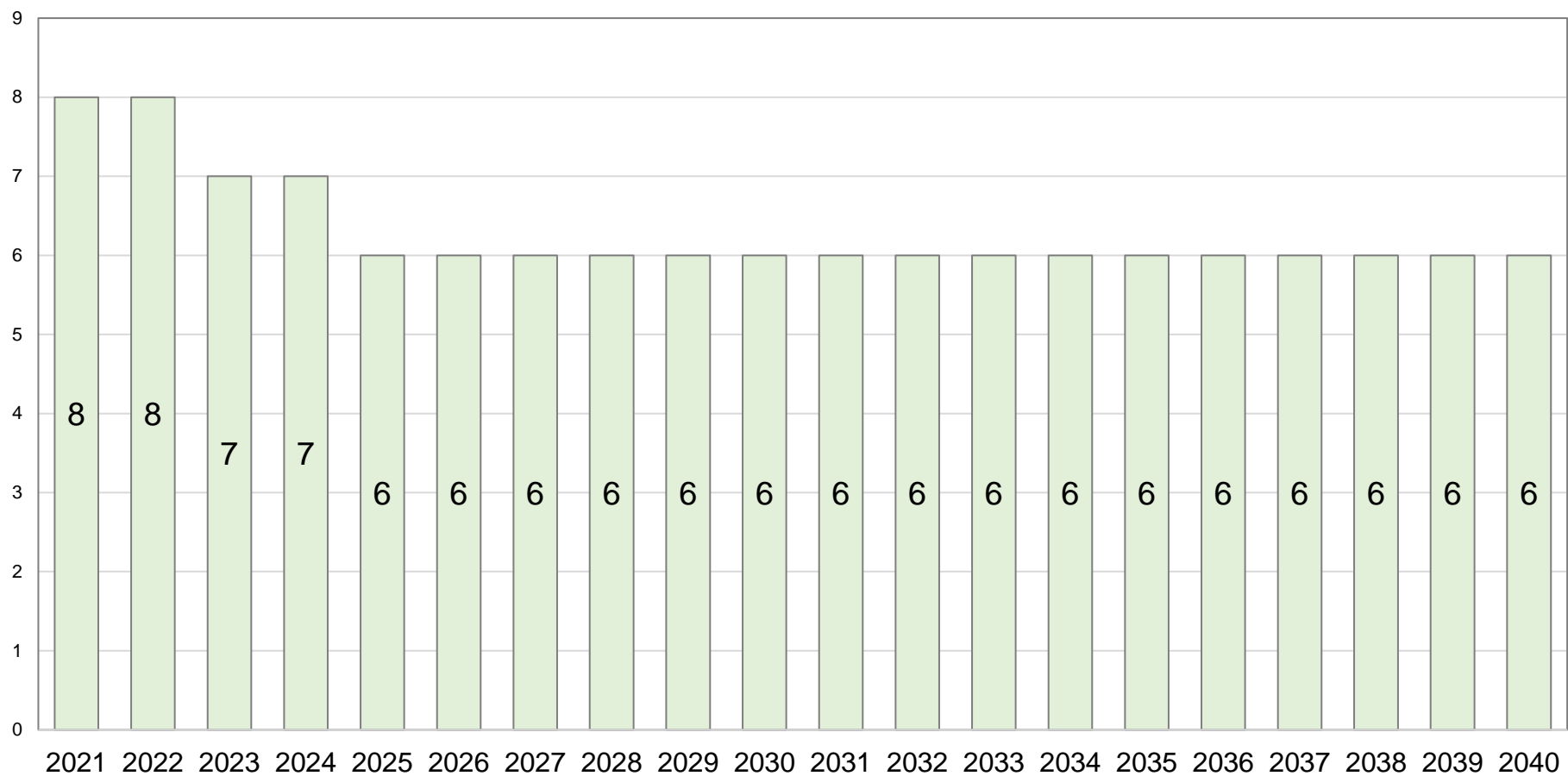
Lähde: ETELÄ-SAVON MAAKUNTALIITTO / Tilastokeskus, Statfin

## Pertunmaan väestöennuste vuoteen 2040



Lähde: ETELÄ-SAVON MAAKUNTALIITTO / Tilastokeskus, Staffin/Väestö/Väestöennuste 2021

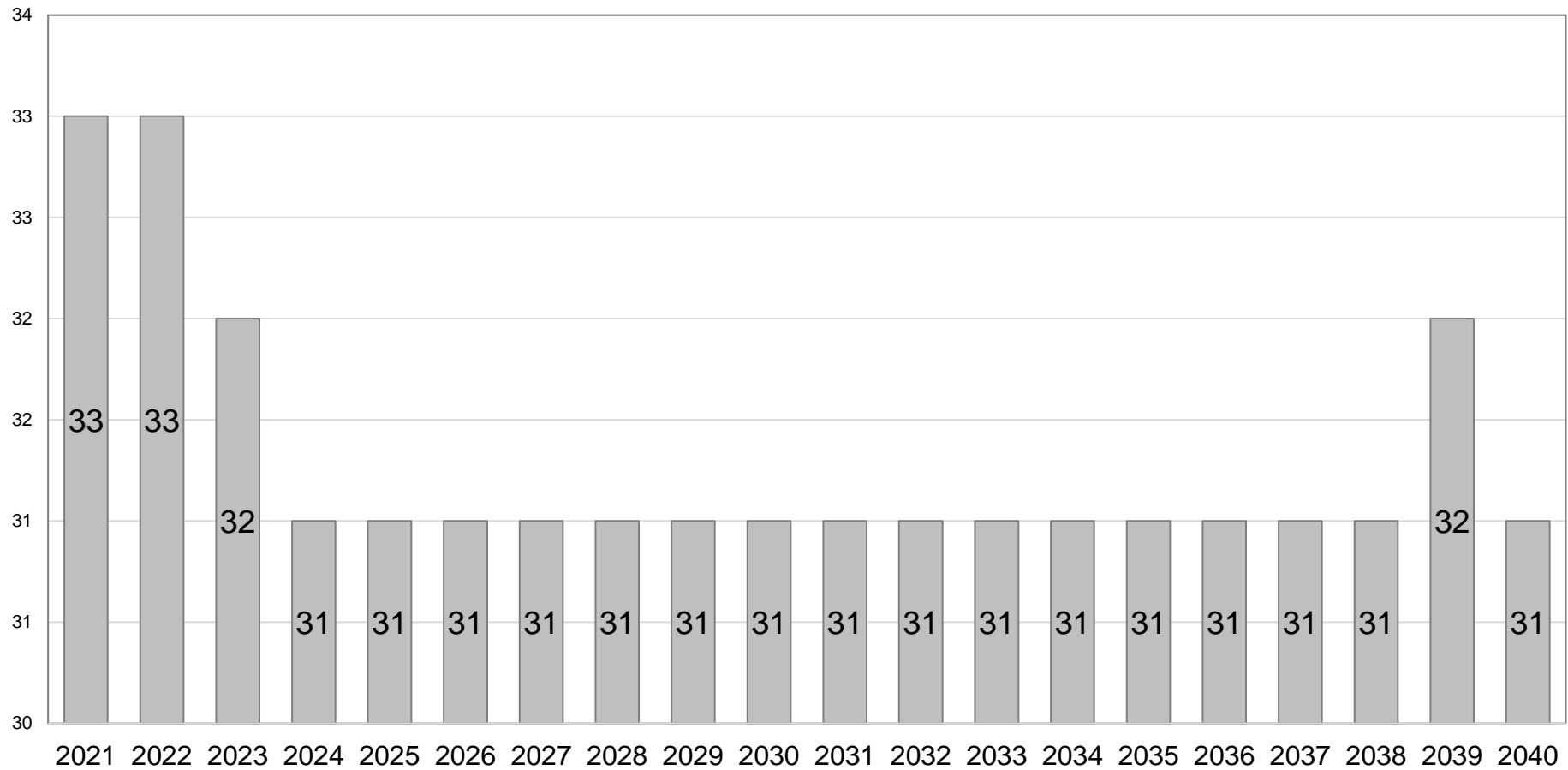
## Syntyneiden ennuste Pertunmaalla vuoteen 2040



Lähde: ETELÄ-SAVON MAAKUNTALIITTO / Tilastokeskus, Staffin/Väestö/Väestöennuste 2021

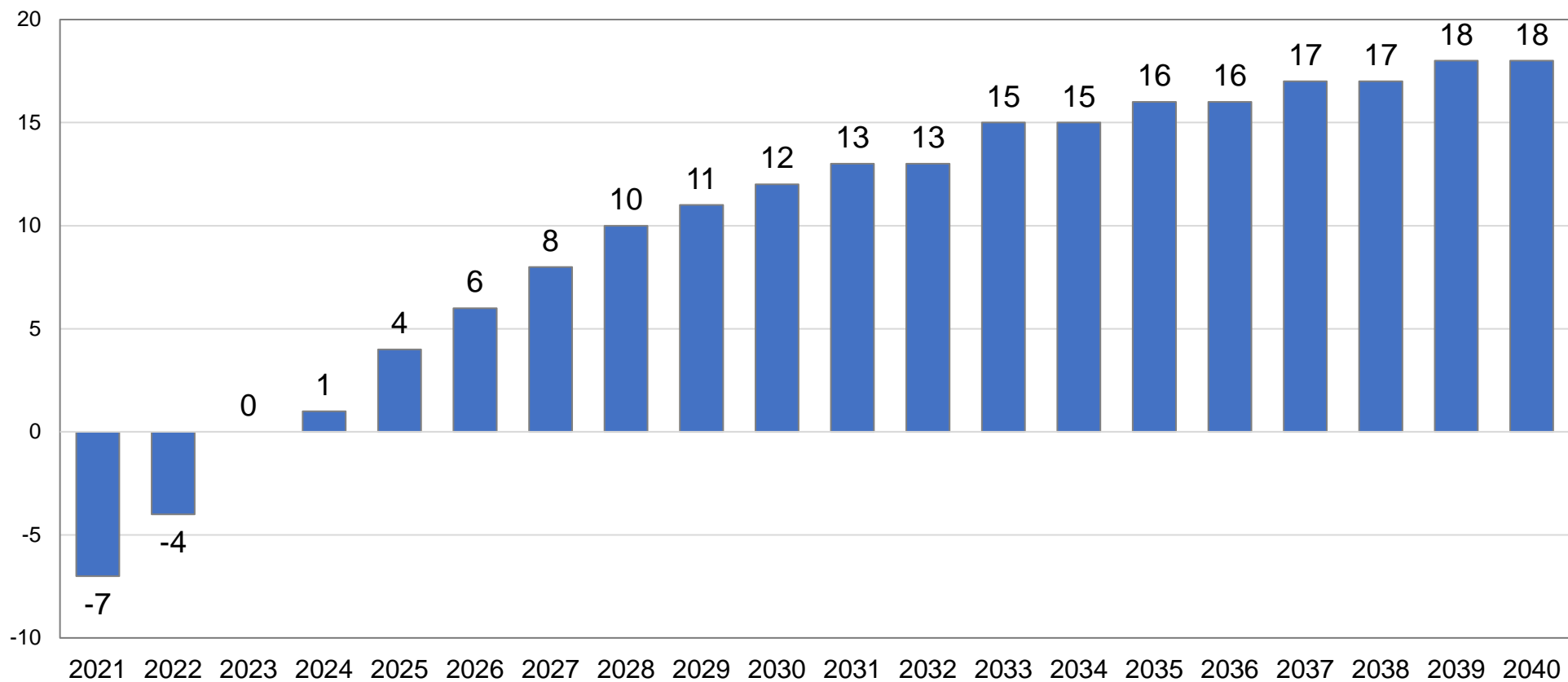


## Kuolleiden ennuste Pertunmaalla vuoteen 2040



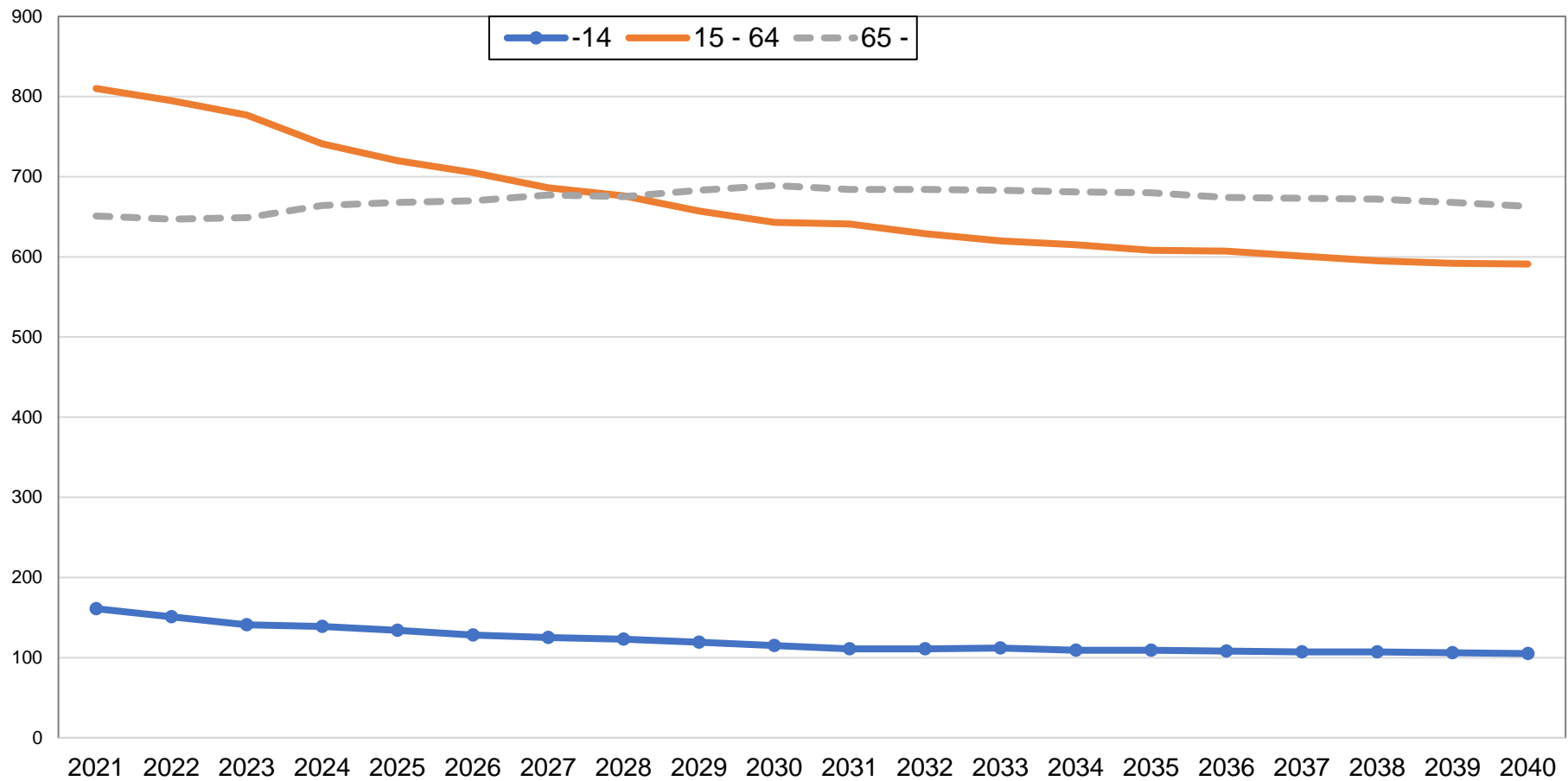
Lähde: ETELÄ-SAVON MAAKUNTALIITTO / Tilastokeskus, Staffin/Väestö/Väestöennuste 2021

## Muuttoliikkeen (kokonaisnettomuutto) ennuste Pertunmaalla vuoteen 2040



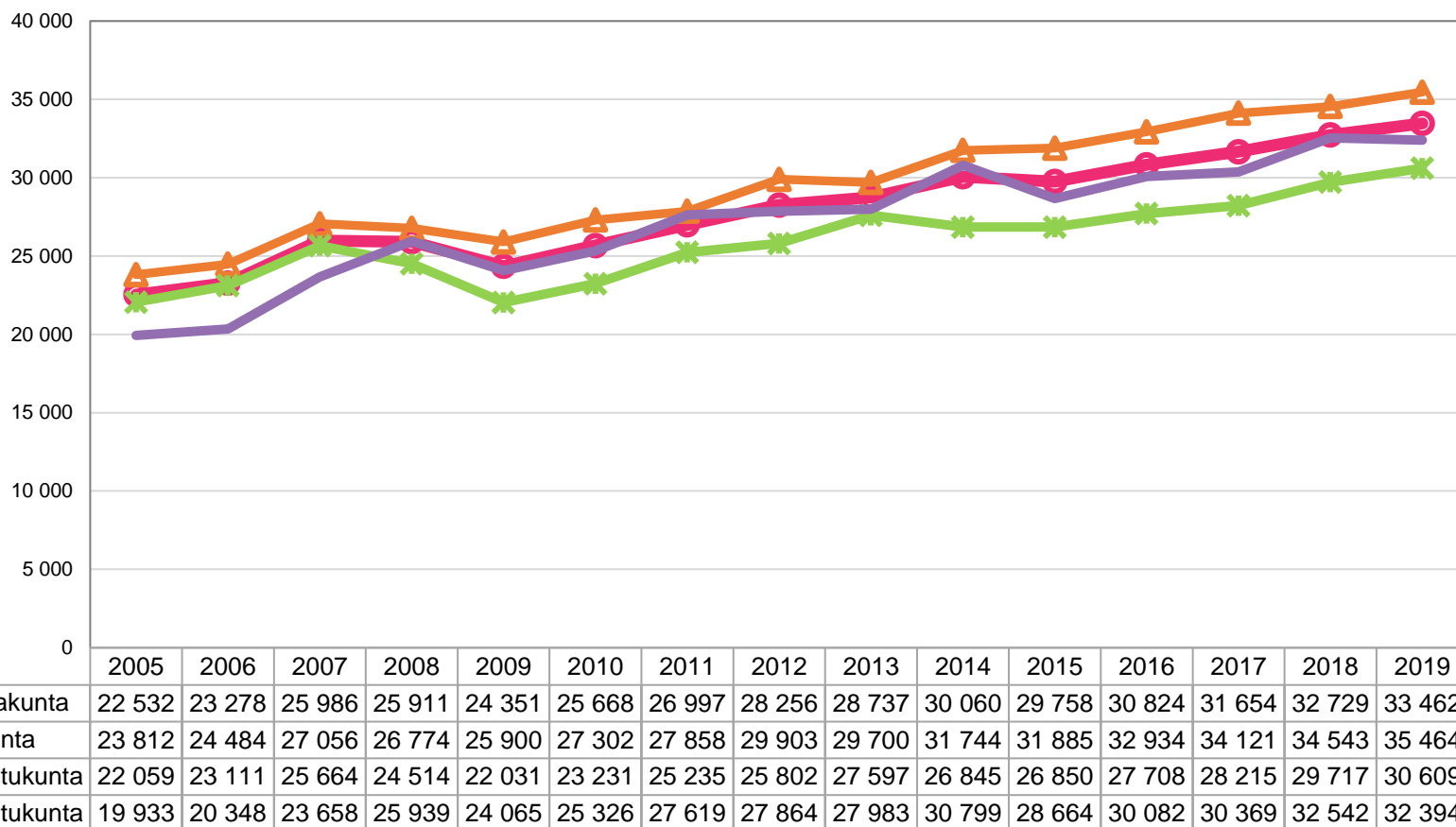
Lähde: ETELÄ-SAVON MAAKUNTALIITTO / Tilastokeskus, Staffin/Väestö/Väestöennuste 2021

## Väestöennuste ikäryhmittäin Pertunmaalla vuoteen 2040



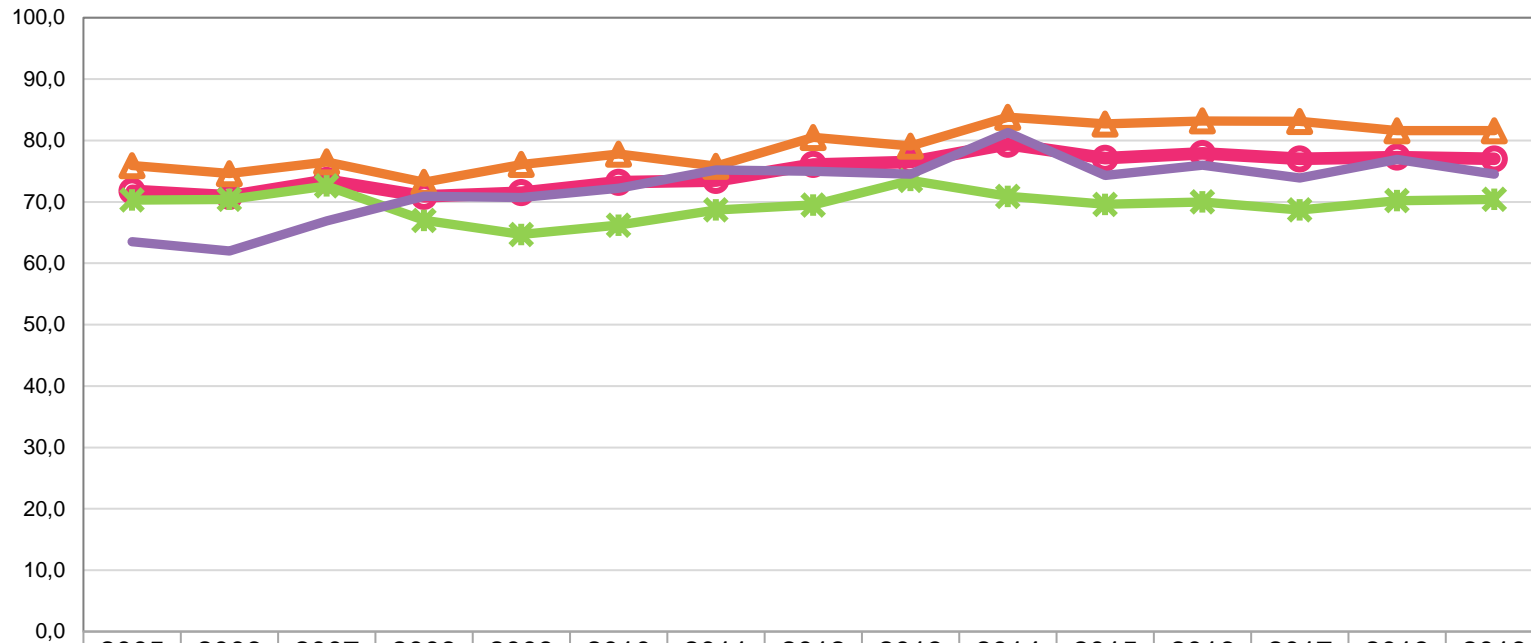
Lähde: ETELÄ-SAVON MAAKUNTALIITTO / Tilastokeskus, Staffin/Väestö/Väestöennuste 2021

## BKT / asukas seutukunnittain Etelä-Savossa 2005 - 2019, €



Lähde: ETELÄ-SAVON MAAKUNTALIITTO / Tilastokeskus, Statfin/Kansantalous/Aluetilinpito

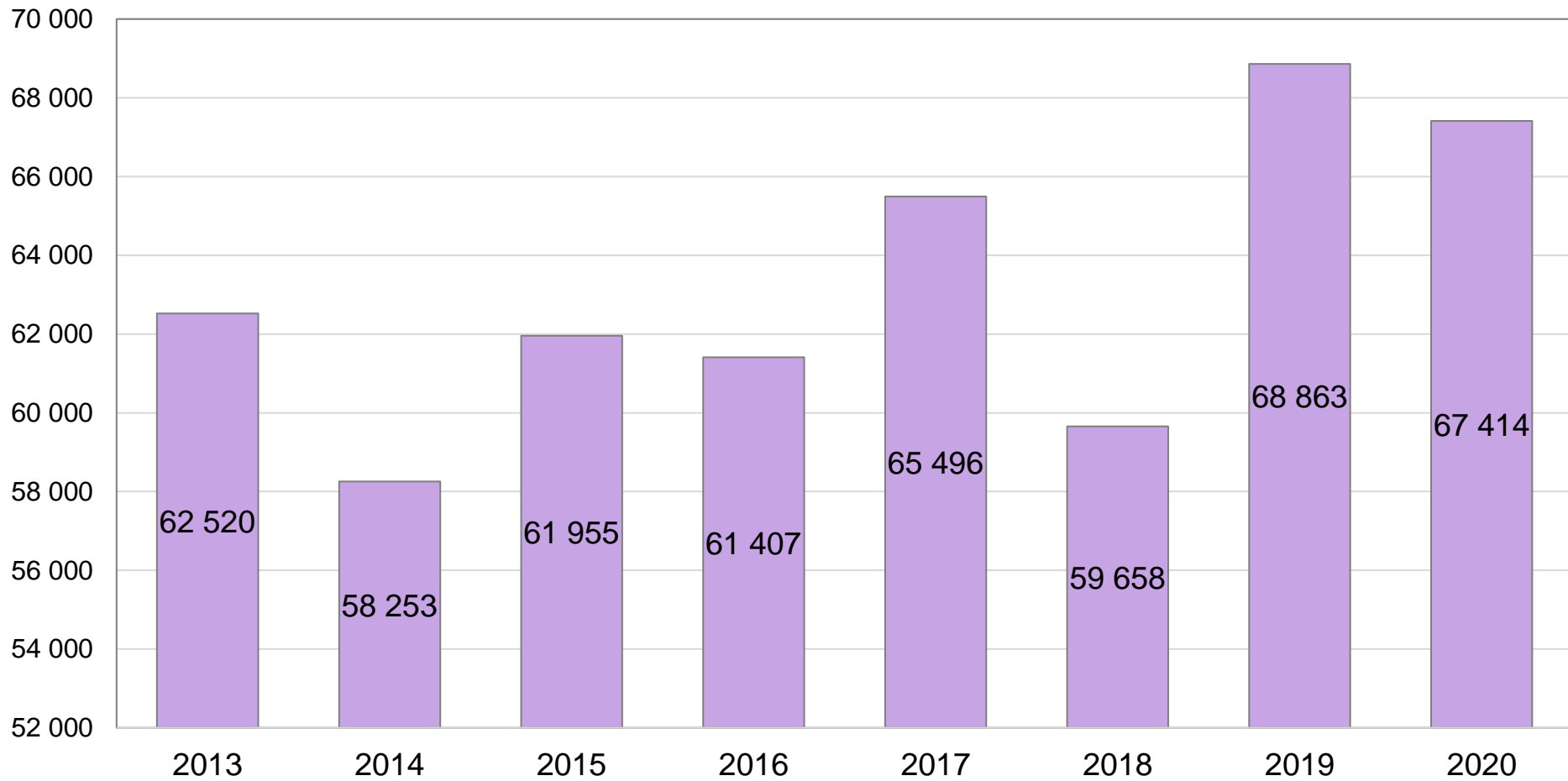
## BKT / asukas seutukunnittain Etelä-Savossa 2005 - 2019, indeksi, koko maa = 100



	2005	2006	2007	2008	2009	2010	2011	2012	2013	2014	2015	2016	2017	2018	2019
Etelä-Savon maakunta	71,8	70,9	73,5	70,9	71,5	73,2	73,5	76,1	76,5	79,4	77,1	77,9	77,0	77,3	77,0
Mikkelin seutukunta	75,9	74,6	76,5	73,2	76,1	77,8	75,8	80,5	79,1	83,8	82,7	83,2	83,1	81,6	81,6
Savonlinnan seutukunta	70,3	70,4	72,6	67,0	64,7	66,2	68,7	69,5	73,5	70,9	69,6	70,0	68,7	70,2	70,4
Pieksämäen seutukunta	63,5	62,0	66,9	70,9	70,7	72,2	75,2	75,0	74,5	81,3	74,3	76,0	73,9	76,9	74,5

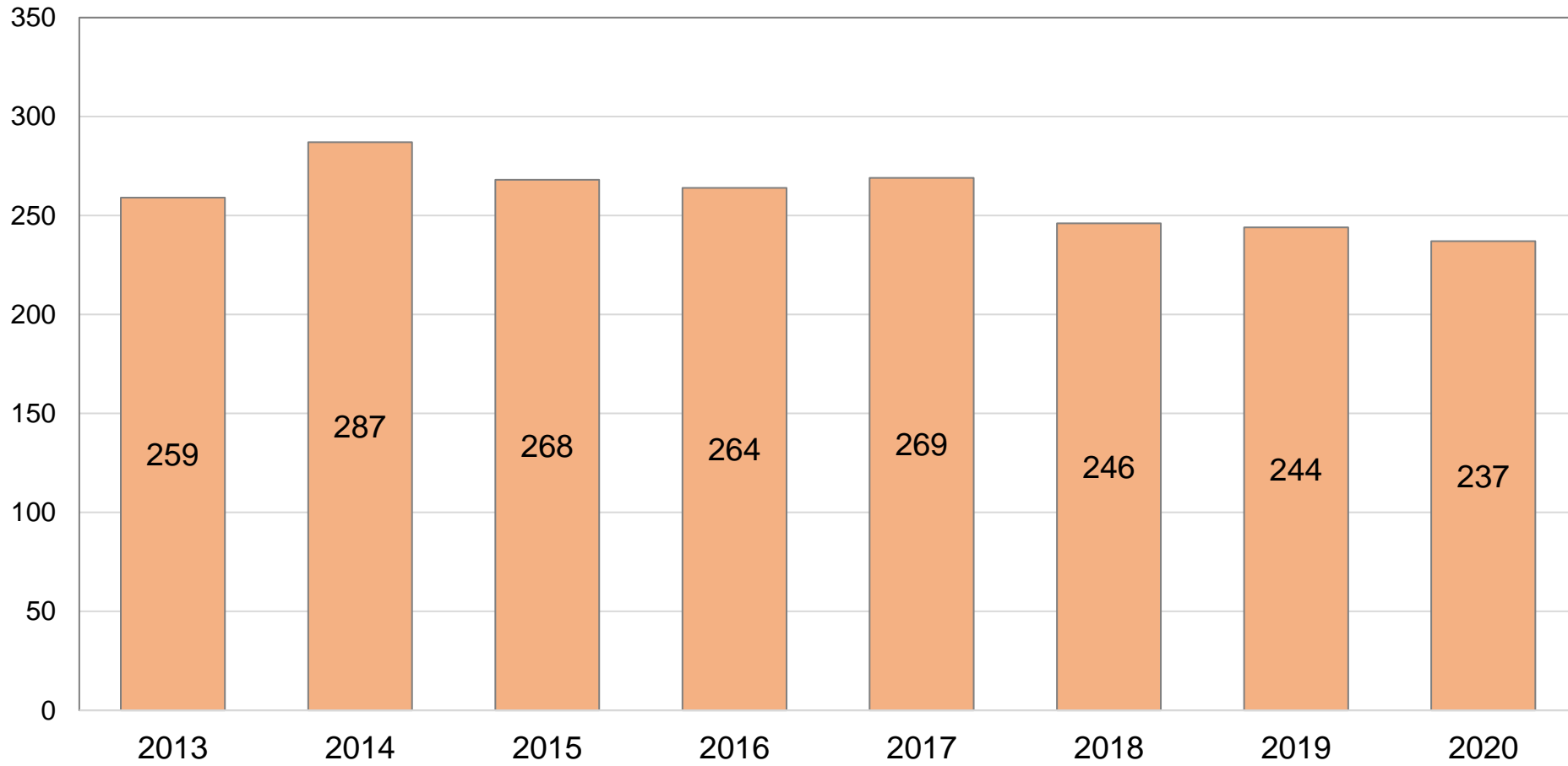
Lähde: ETELÄ-SAVON MAAKUNTALIITTO / Tilastokeskus, Staffin/Kansantalous/Aluutilinpito

## Yritysten liikevaihto Pertunmaalla 2013 - 2020, 1000 €



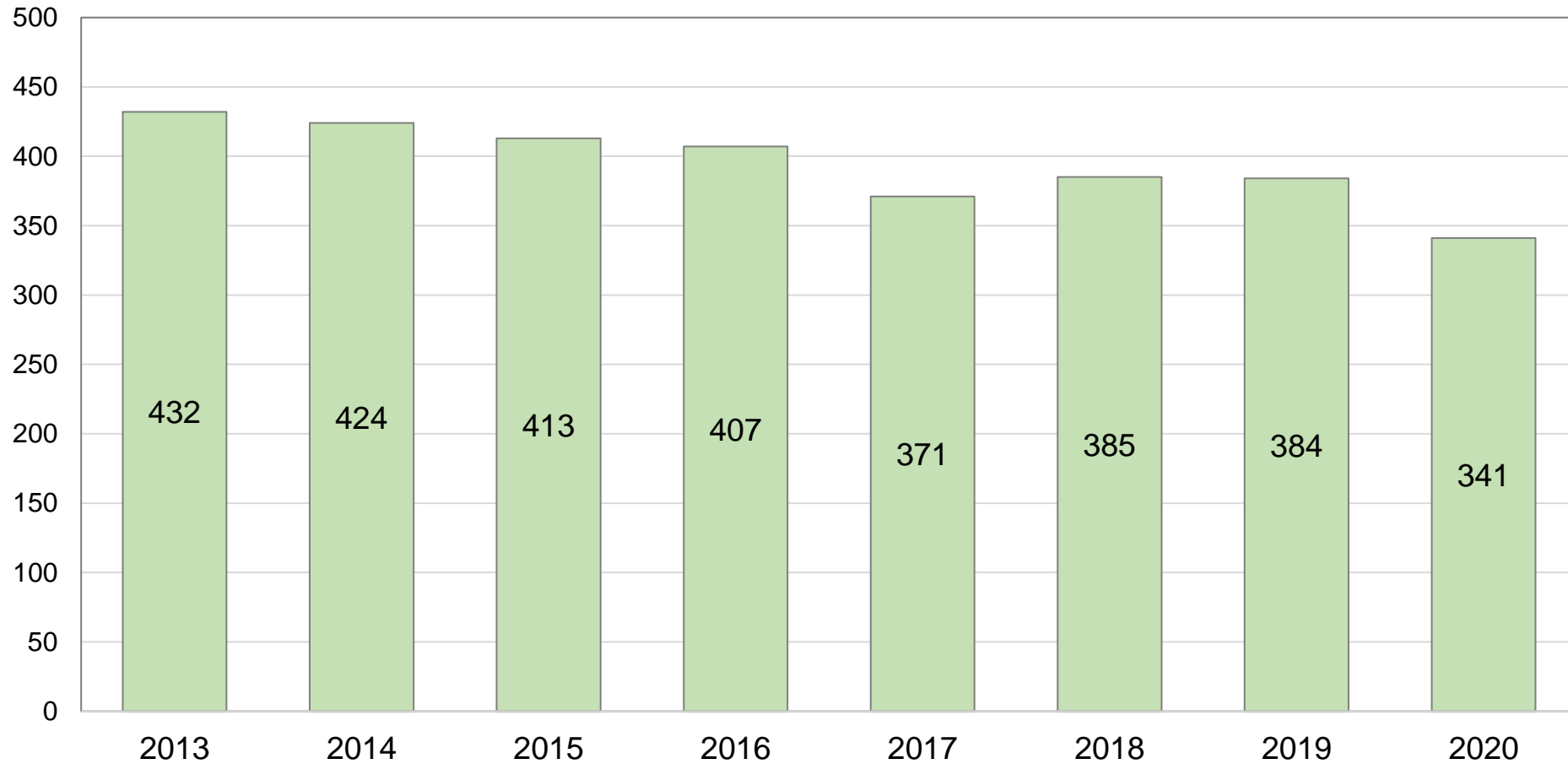
Lähde: ETELÄ-SAVON MAAKUNTALIITTO / Tilastokeskus / Yritykset / Yritysrekisterin vuositilasto

## Yritysten toimipaikat Pertunmaalla 2013 - 2020, kpl



Lähde: ETELÄ-SAVON MAAKUNTALIITTO / Tilastokeskus / Yritykset / Yritysrekisterin vuositilasto

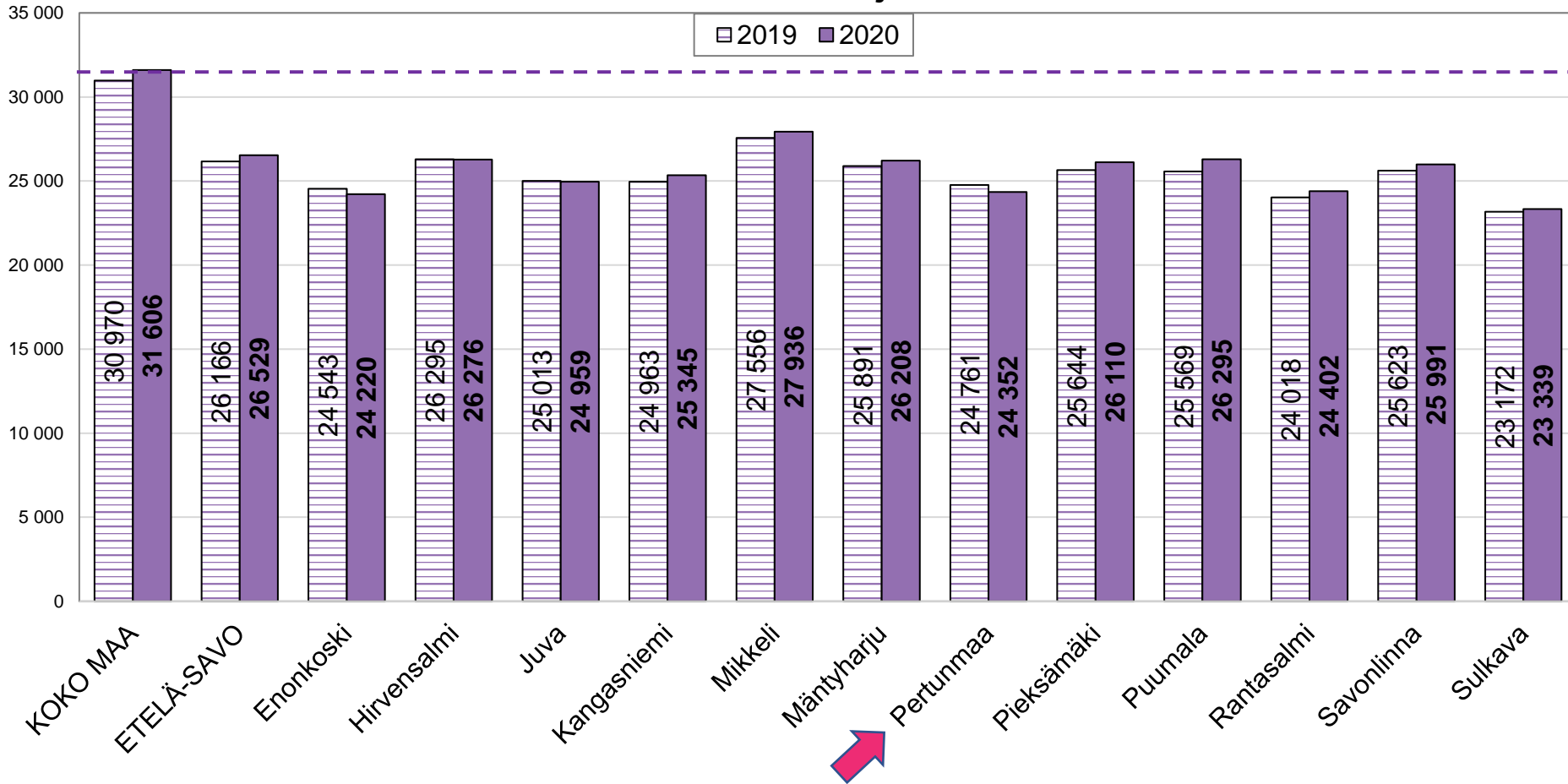
## Yritysten henkilöstö Pertunmaalla 2013 - 2020, henkilöä



Lähde: ETELÄ-SAVON MAAKUNTALIITTO / Tilastokeskus / Yritykset / Yritysrekisterin vuositilasto

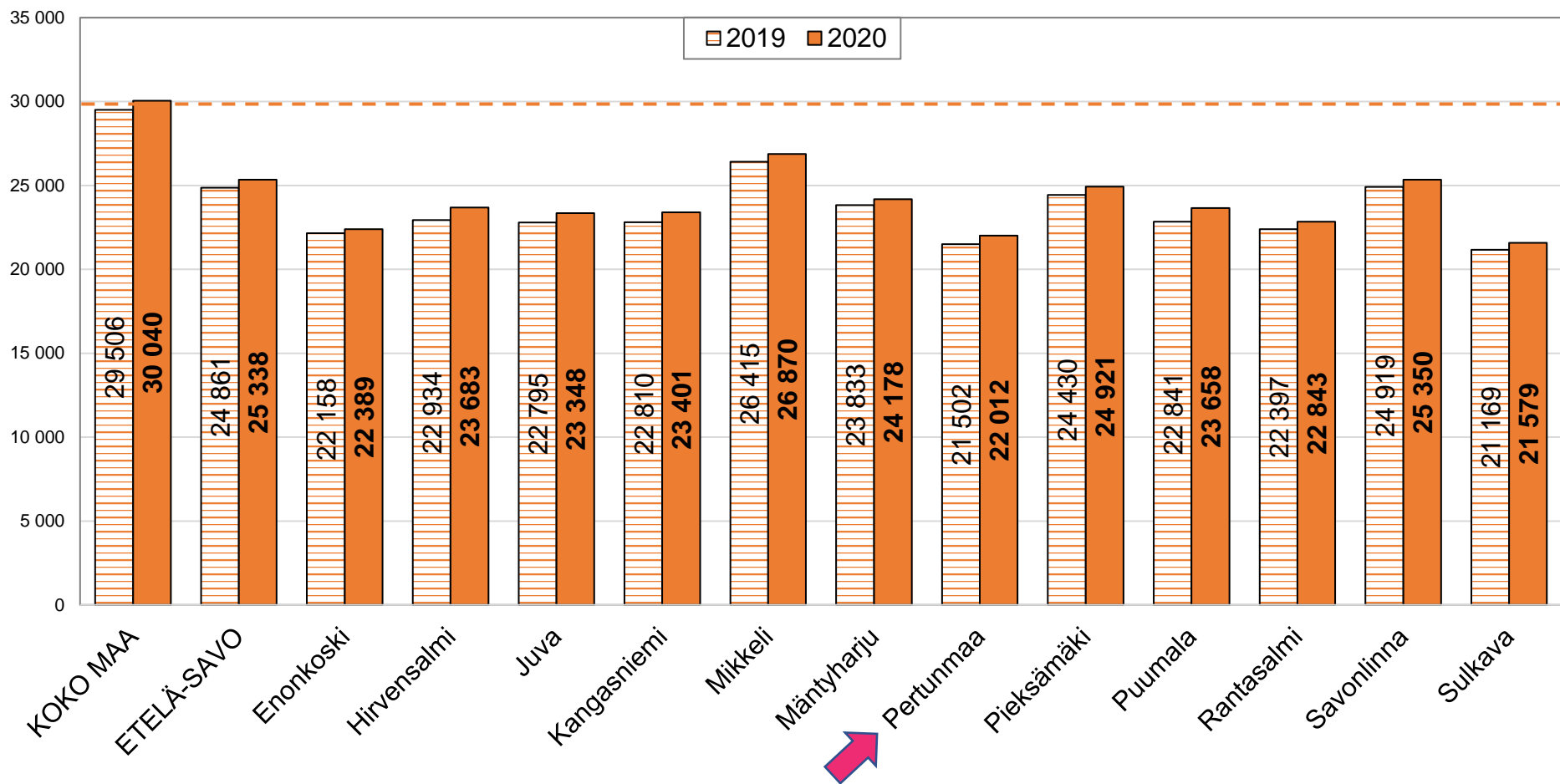


## Veronalaiset tulot keskimäärin kunnittain Etelä-Savossa 2019 - 2020, €/tulonsaaja



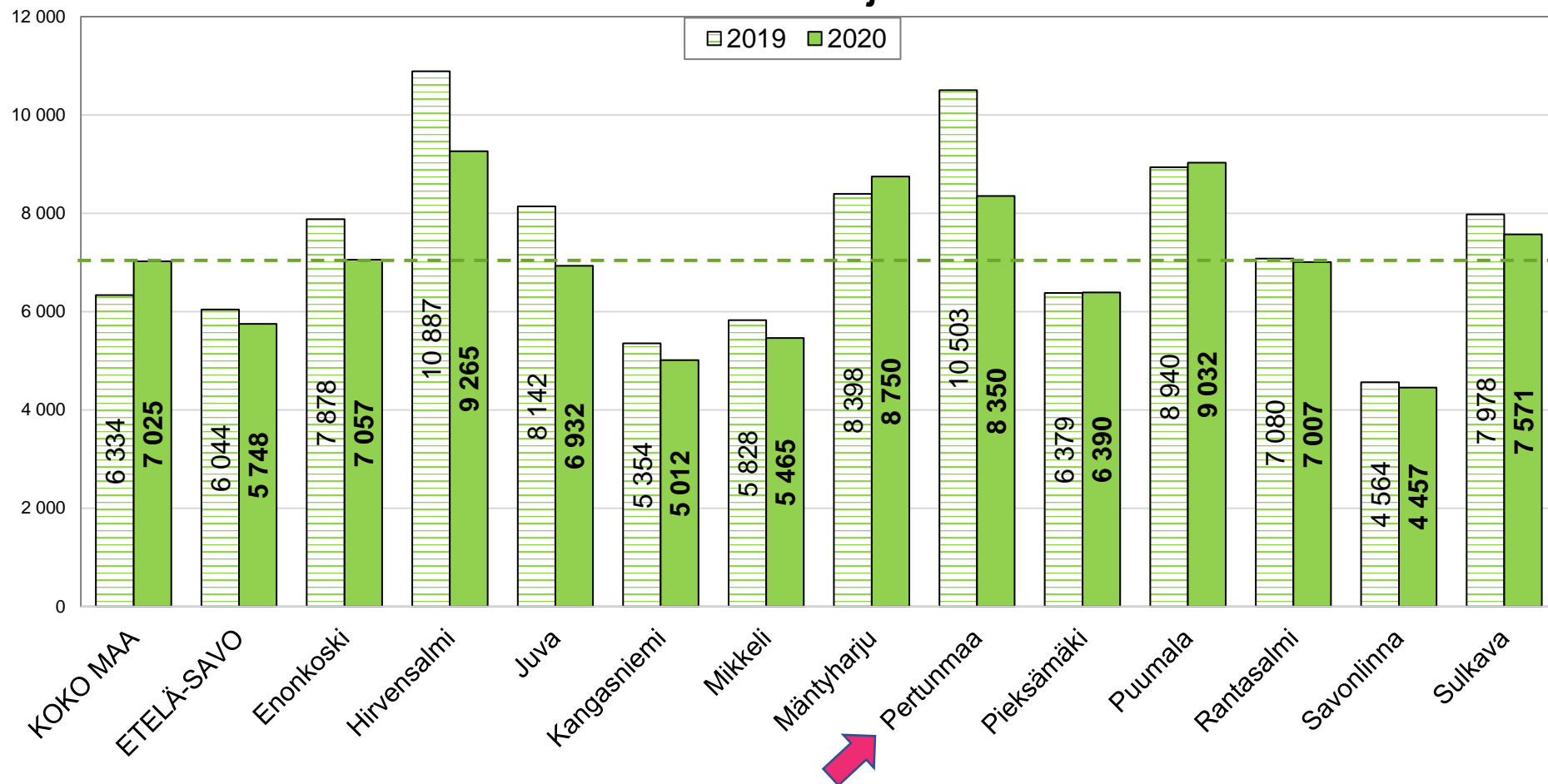
Lähde: ETELÄ-SAVON MAAKUNTALIITTO / Verohallinto

## Ansiotulot keskimäärin kunnittain Etelä-Savossa 2019 - 2020, €/tulonsaaja



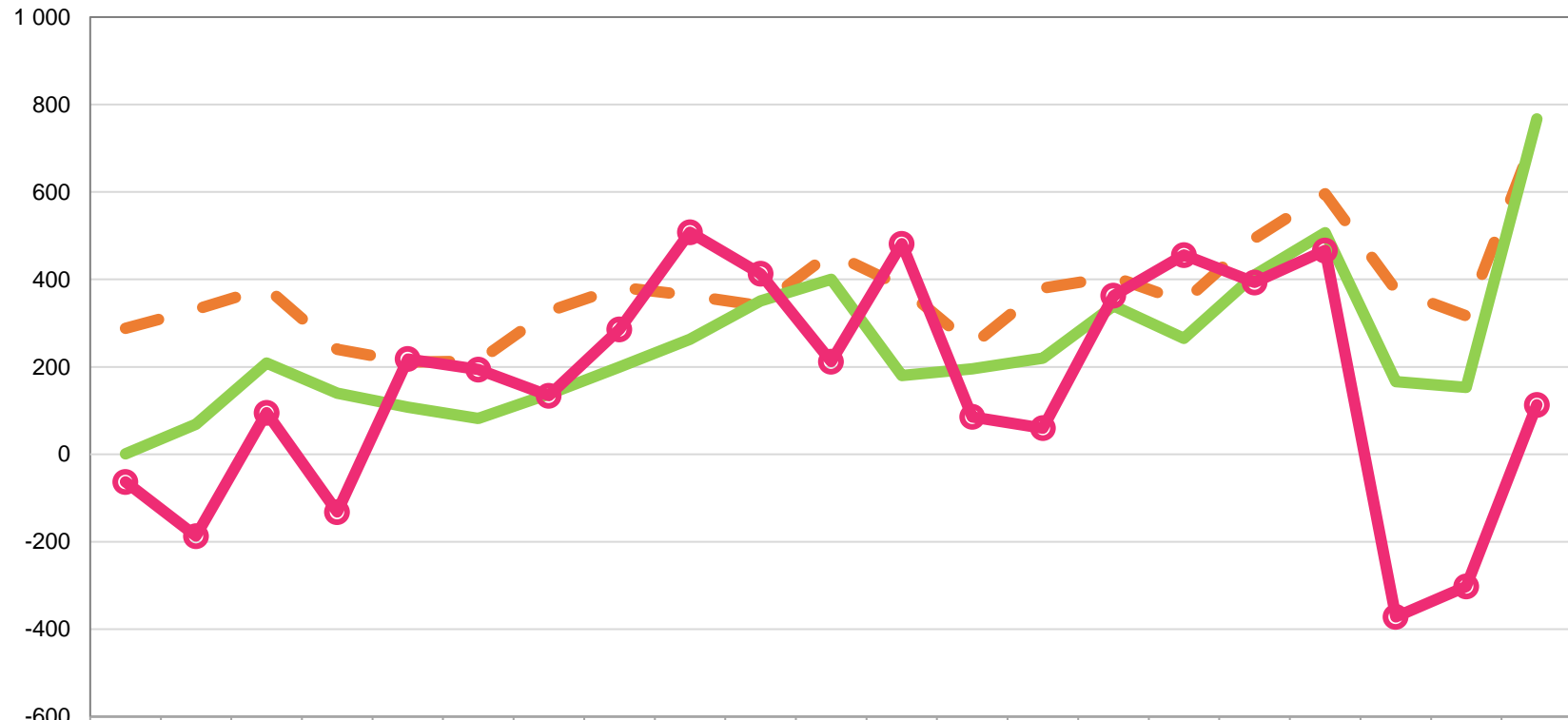
Lähde: ETELÄ-SAVON MAAKUNTALIITTO / Verohallinto

## Pääomatulot keskimäärin kunnittain Etelä-Savossa 2019 - 2020, €/tulonsaaja



Lähde: ETELÄ-SAVON MAAKUNTALIITTO / Verohallinto

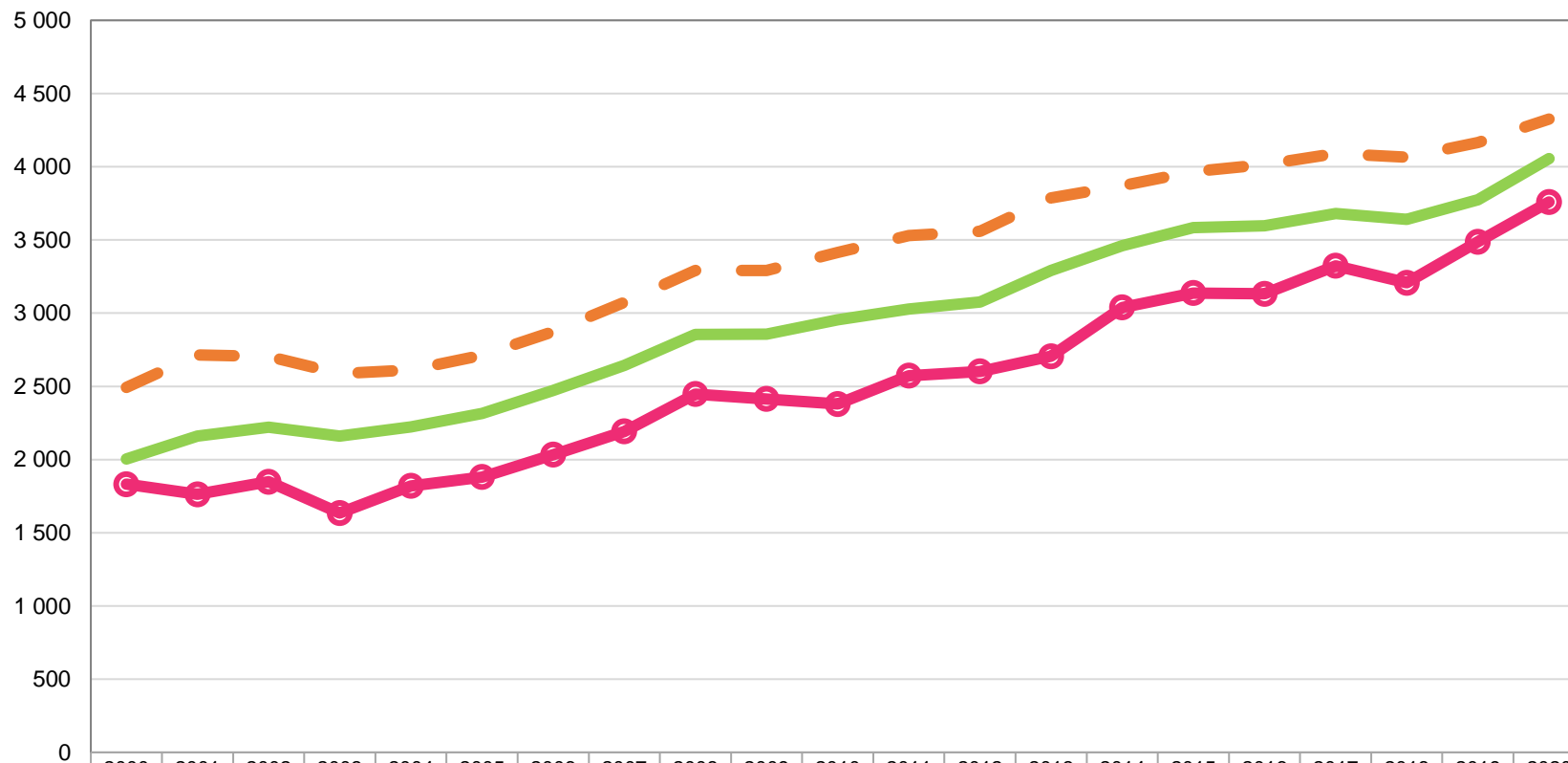
## Vuosikate 2000 - 2020\*, €/asukas



	2000	2001	2002	2003	2004	2005	2006	2007	2008	2009	2010	2011	2012	2013	2014	2015	2016	2017	2018	2019	2020
— KOKO MAA	288	331	381	240	211	213	327	382	363	340	461	384	249	380	406	348	494	596	376	316	739
— Etelä-Savon maakunta	1	69	209	140	108	82	138	200	263	351	400	180	196	220	340	265	410	507	166	153	767
— Pertunmaa	-63	-187	95	-132	218	194	134	286	508	413	212	482	86	60	363	456	393	466	-372	-302	113

Lähde: ETELÄ-SAVON MAAKUNTALIITTO / Tilastokeskus (THL, Tilasto- ja indikaattoripankki Sotkanet sekä Kuntaliitto, [www.kunnat.net](http://www.kunnat.net))

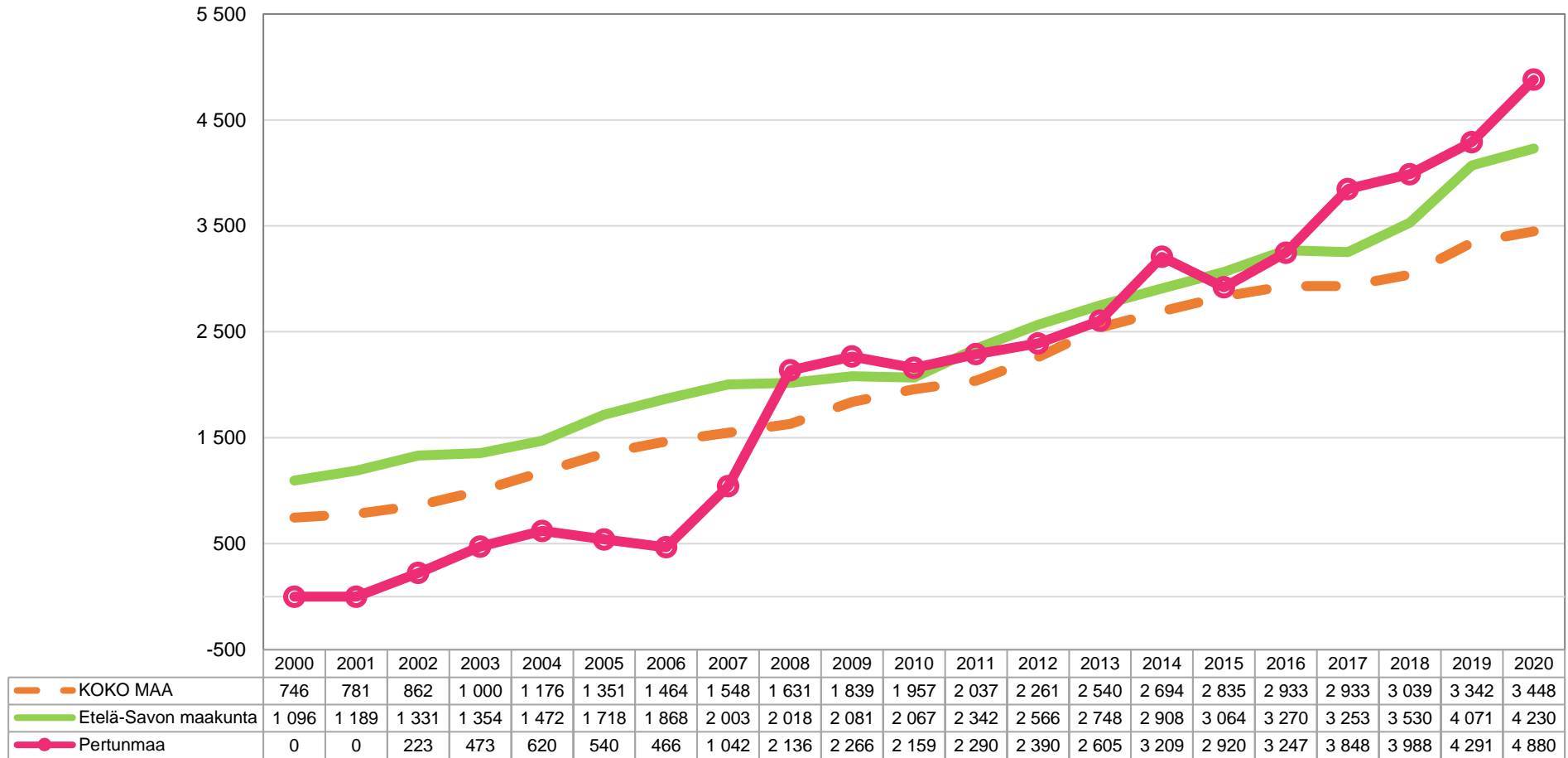
## Kuntien verotulot 2000 - 2020\*, €/asukas



	2000	2001	2002	2003	2004	2005	2006	2007	2008	2009	2010	2011	2012	2013	2014	2015	2016	2017	2018	2019	2020
<span style="color: orange;">—</span> KOKO MAA	2 493	2 715	2 704	2 587	2 613	2 712	2 874	3 074	3 291	3 291	3 414	3 530	3 560	3 787	3 870	3 967	4 016	4 090	4 065	4 166	4 326
<span style="color: green;">—</span> Etelä-Savon maakunta	2 004	2 160	2 222	2 161	2 223	2 315	2 471	2 643	2 854	2 857	2 955	3 027	3 077	3 291	3 461	3 584	3 597	3 680	3 640	3 774	4 056
<span style="color: pink;">—●</span> Pertunmaa	1 832	1 763	1 848	1 635	1 820	1 881	2 034	2 192	2 447	2 414	2 379	2 573	2 602	2 706	3 039	3 138	3 133	3 324	3 208	3 488	3 759

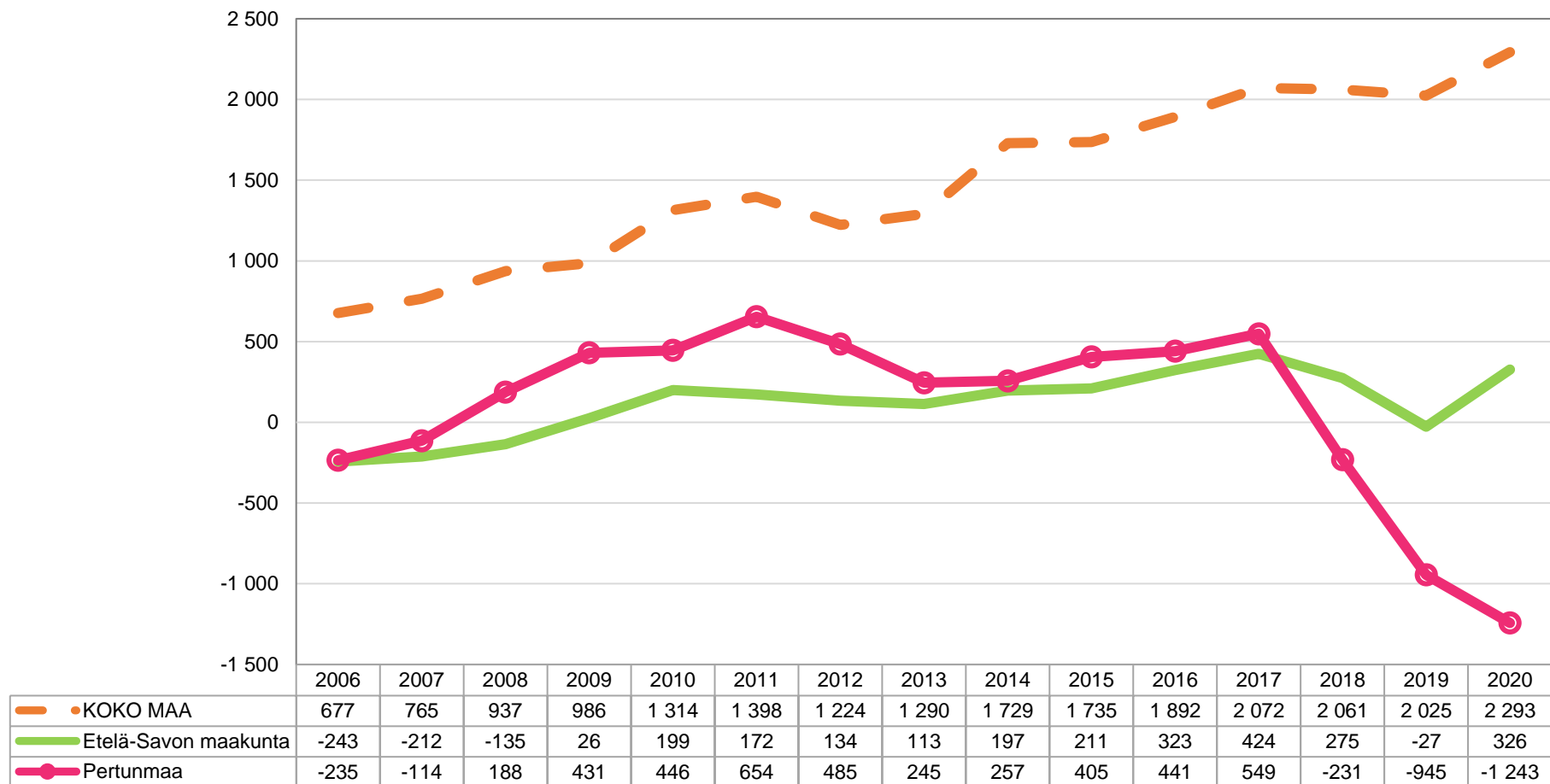
Lähde: ETELÄ-SAVON MAAKUNTALIITTO / Tilastokeskus (THL, Tilasto- ja indikaattoripankki Sotkanet sekä Kuntaliitto, [www.kunnat.net](http://www.kunnat.net))

## Kuntien lainakanta 2000 - 2020\*, €/asukas



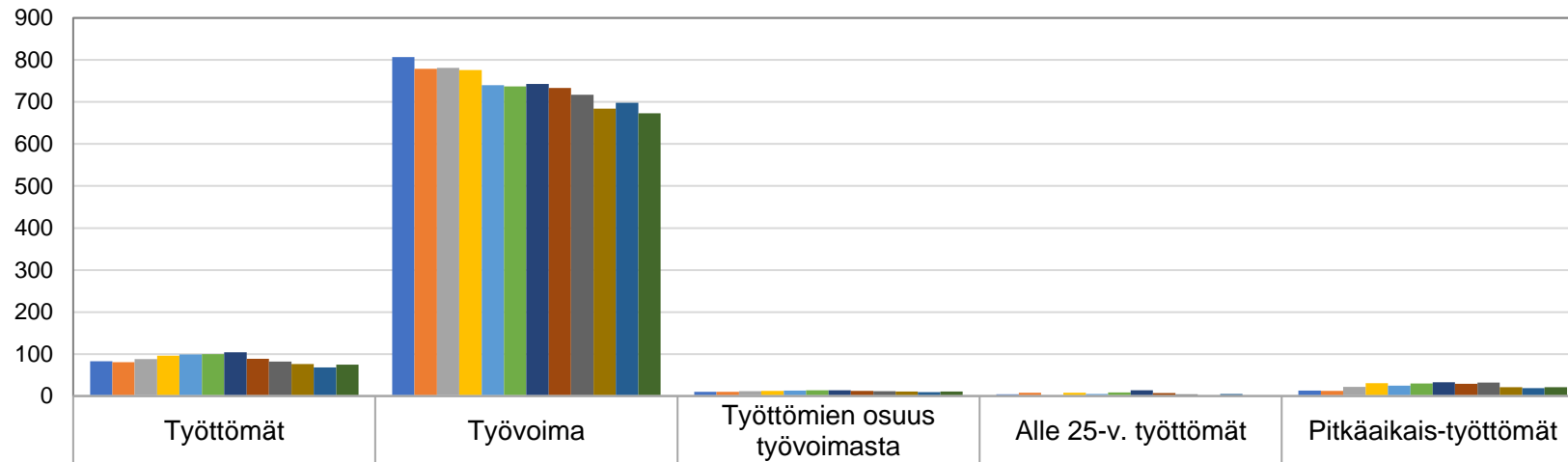
Lähde: ETELÄ-SAVON MAAKUNTALIITTO / Tilastokeskus (THL, Tilasto- ja indikaattoripankki Sotkanet sekä Kuntaliitto, [www.kunnat.net](http://www.kunnat.net))

## Kuntien kertynyt yli-/alijäämä 2006 - 2020\*, €/asukas



Lähde: ETELÄ-SAVON MAAKUNTALIITTO / Tilastokeskus (THL, Tilasto- ja indikaattoripankki Sotkanet sekä Kuntaliitto, [www.kunnat.net](http://www.kunnat.net))

## TEM / Työttömyystietoja Pertunmaalla 01/2010 - 01/2021

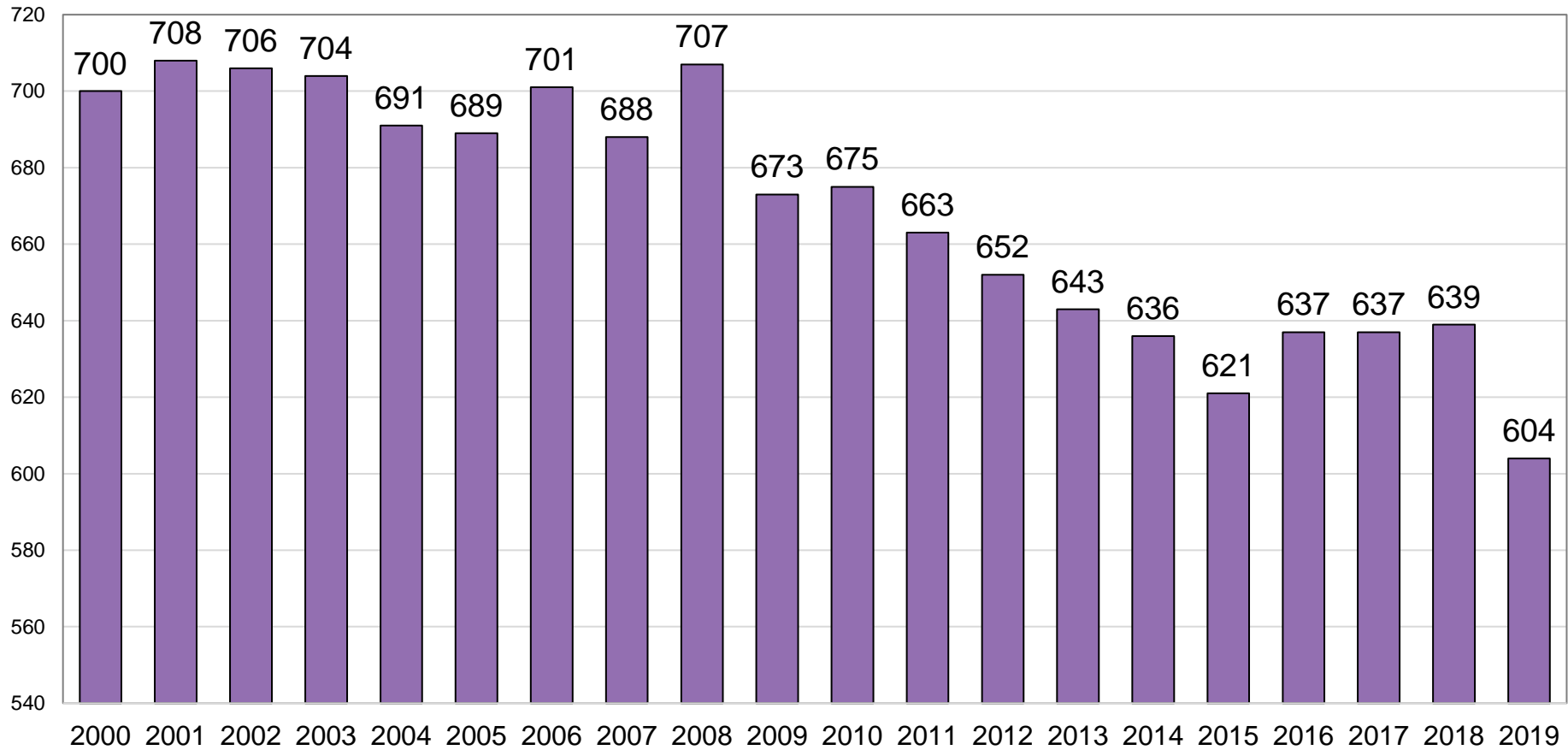


	Työttömät	Työvoima	Työttömien osuus työvoimasta	Alle 25-v. työttömät	Pitkäaikais-työttömät
2010 Tammikuu	83	807	10,3	4	13
2011 Tammikuu	81	779	10,4	8	12
2012 Tammikuu	88	781	11,3	1	22
2013 Tammikuu	96	776	12,4	8	31
2014 Tammikuu	99	740	13,4	5	25
2015 Tammikuu	100	737	13,6	9	30
2016 Tammikuu	104	743	14,0	14	33
2017 Tammikuu	89	733	12,1	7	29
2018 Tammikuu	82	717	11,4	4	32
2019 Tammikuu	76	684	11,1	0	21
2020 Tammikuu	68	698	9,7	5	19
2021 Tammikuu	75	673	11,1	0	21

Lähde: ETELÄ-SAVON MAAKUNTALIITTO / Tilastokeskus, Staffin / Työ- ja elinkeinoministeriö, Työnvälitystilasto

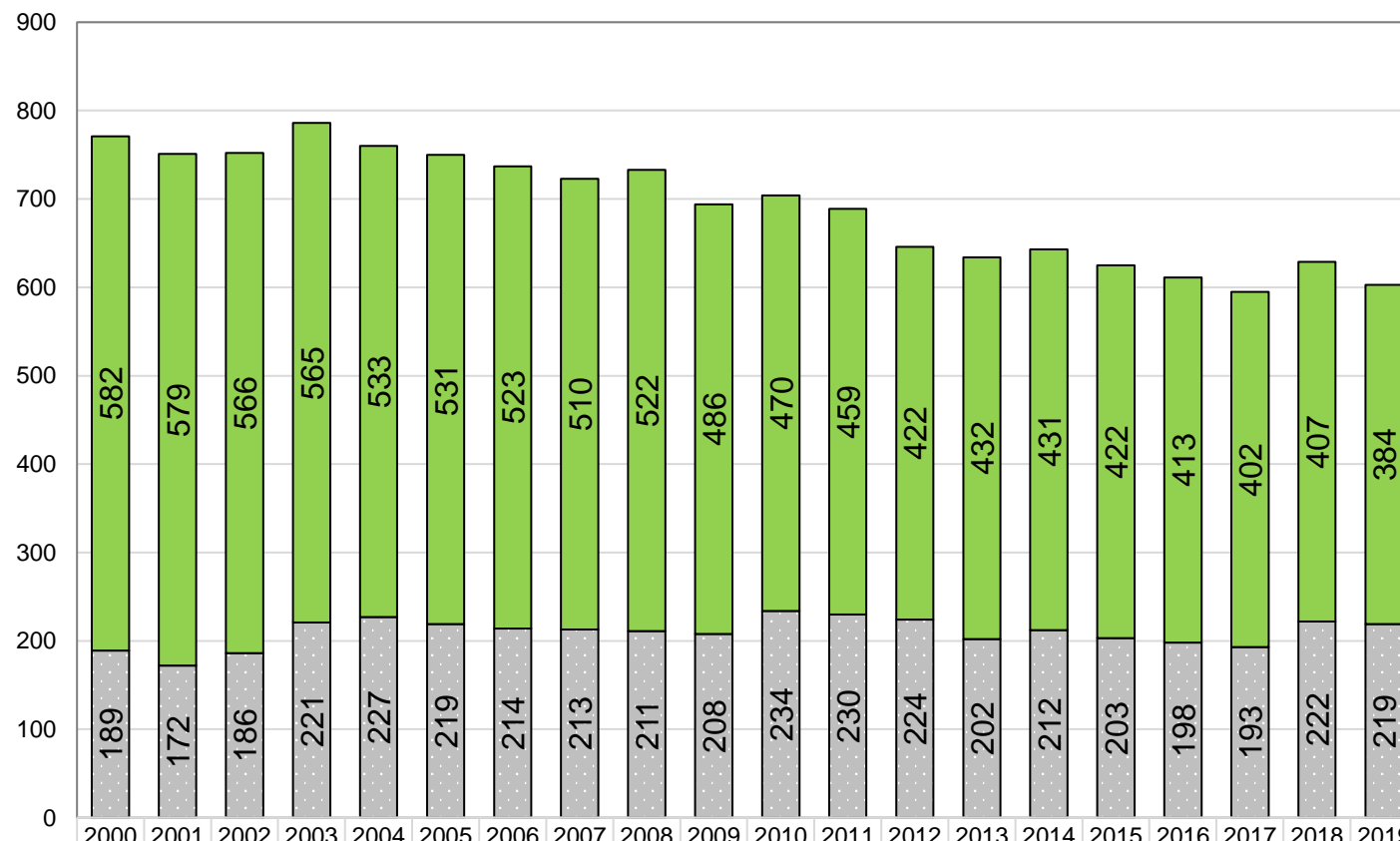


## Alueella työssäkäyvät (työpaikat) Pertunmaalla 2000 - 2019



Lähde: ETELÄ-SAVON MAAKUNTALIITTO / Tilastokeskus, Staffin > Väestö/Työssäkäynti / Alueella työssäkäyvät (työpaikat)

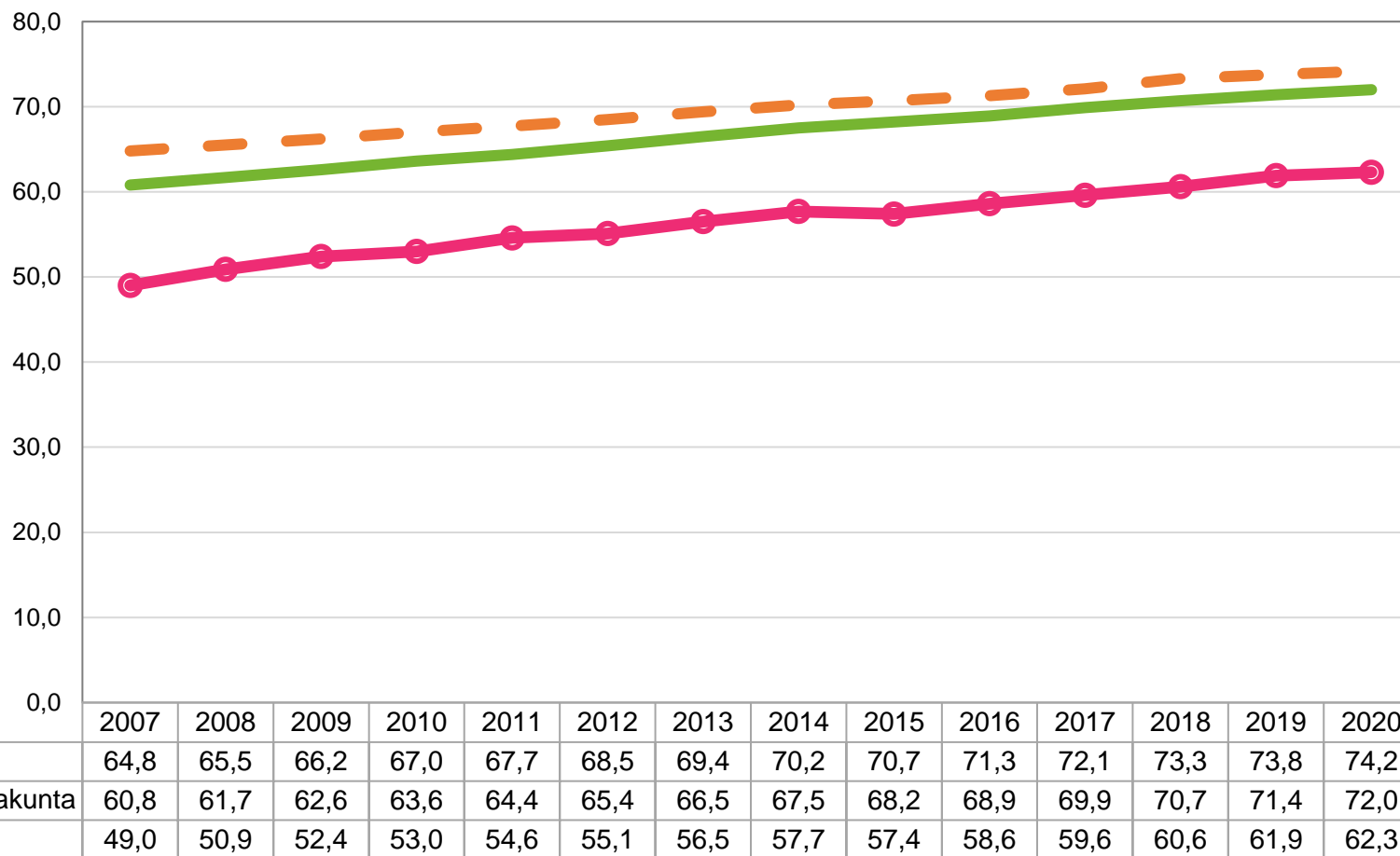
## Työlliset Pertunmaalla työpaikan sijainnin mukaan 2000 - 2019



Asuinkunnassaan työssäkäyvät	582	579	566	565	533	531	523	510	522	486	470	459	422	432	431	422	413	402	407	384
Asuinkuntansa ulkopuolella työssäkäyvät	189	172	186	221	227	219	214	213	211	208	234	230	224	202	212	203	198	193	222	219
Työlliset yhteensä	771	751	752	786	760	750	737	723	733	694	704	689	646	634	643	625	611	595	629	603

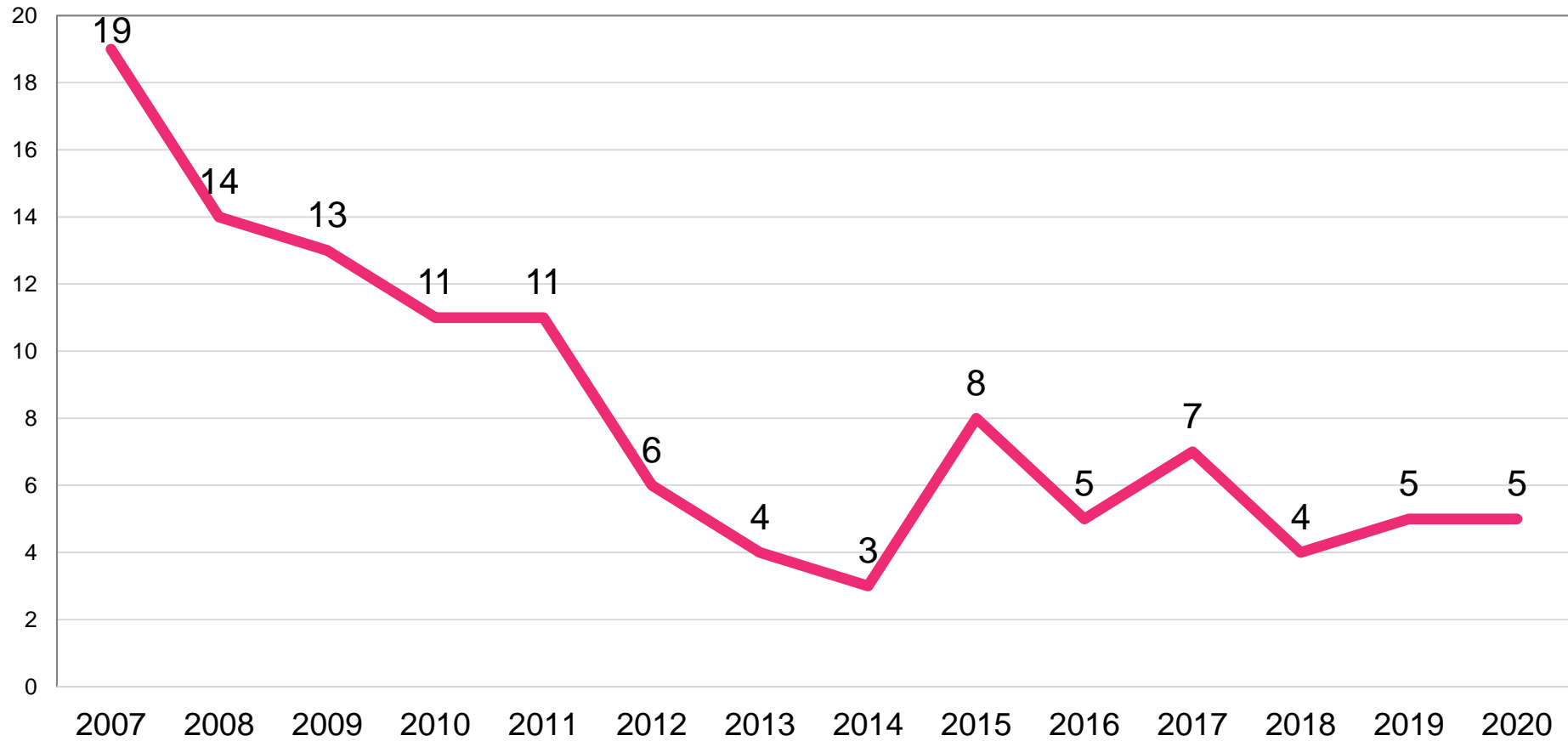
Lähde: ETELÄ-SAVON MAAKUNTALIITTO /Tilastokeskus - Työssäkäyntitilasto

## Tutkinnon suorittaneet yli 15 vuotiaat 2007 - 2020, %



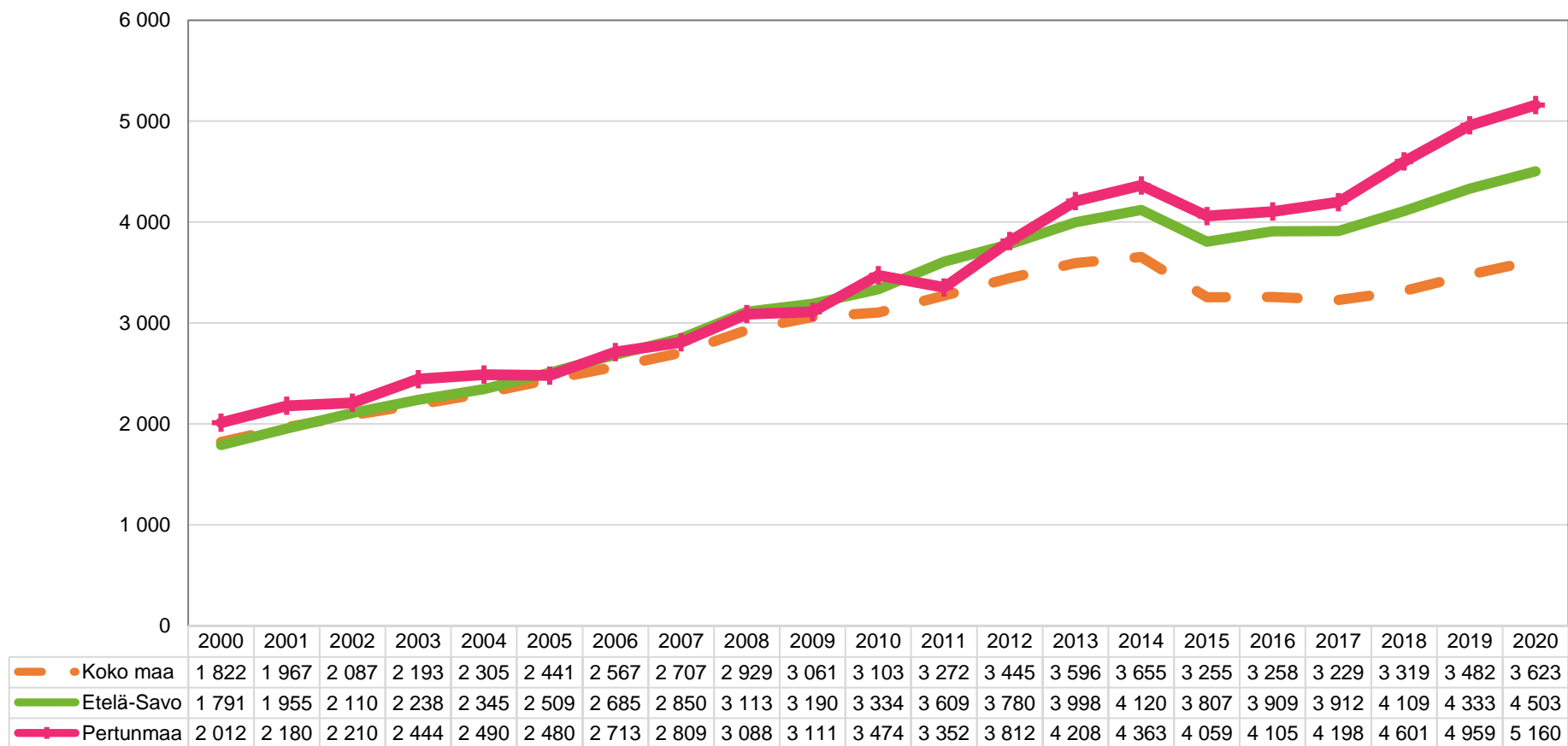
Lähde: ETELÄ-SAVON MAAKUNTALIITTO / Tilastokeskus, Staffin > Koulutus/Väestön koulutusrakenne

## Peruskoulun jälkeistä tutkintoa vailla olevat 25-29-vuotiaat Pertunmaalla 2007 - 2020, lukumäärä



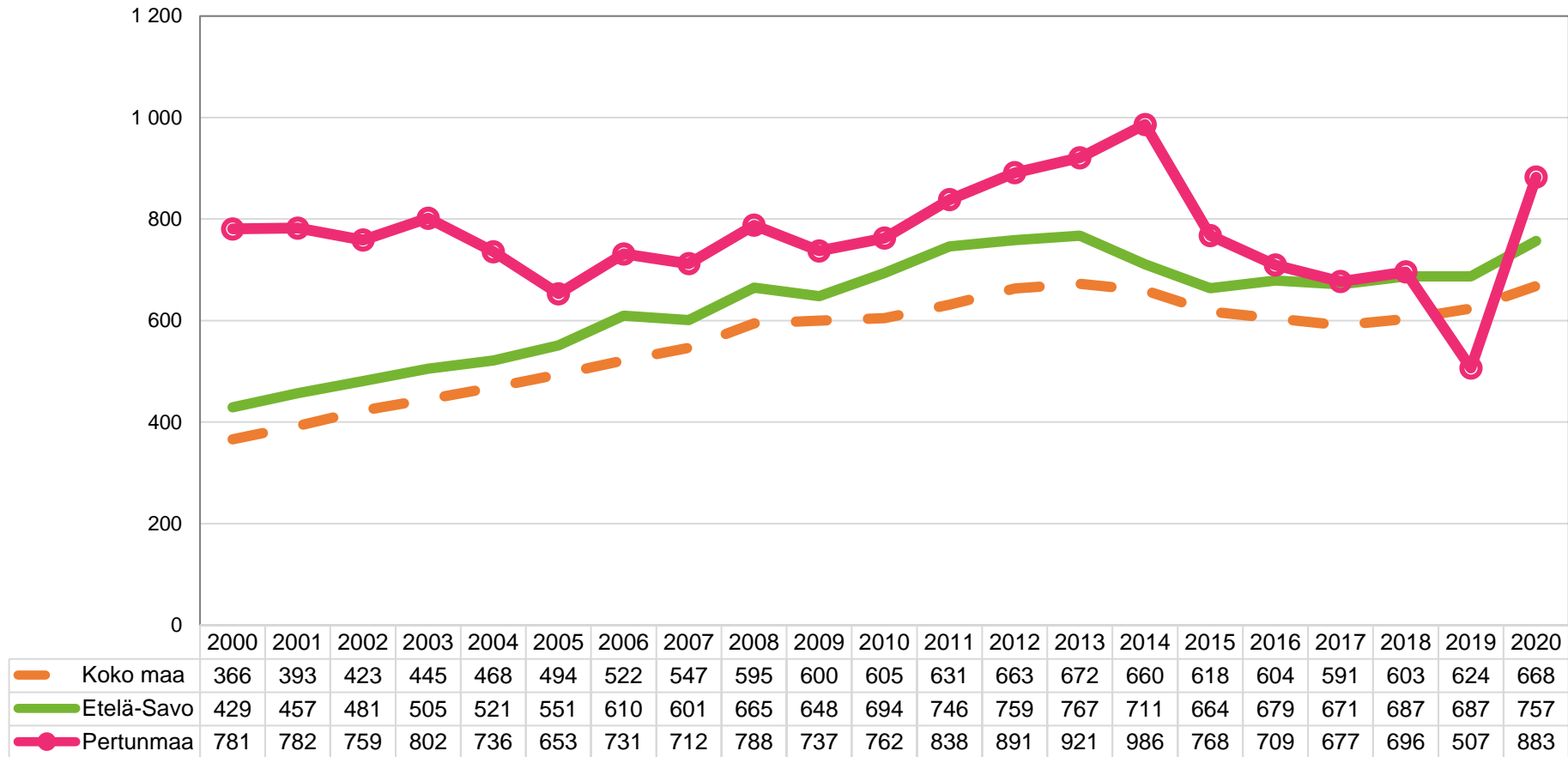
Lähde: ETELÄ-SAVON MAAKUNTALIITTO / Tilastokeskus, Staffin > Koulutus/Väestön koulutusrakenne

## Sosiaali- ja terveystoimen nettokustannukset 2000 - 2020, euroa / asukas



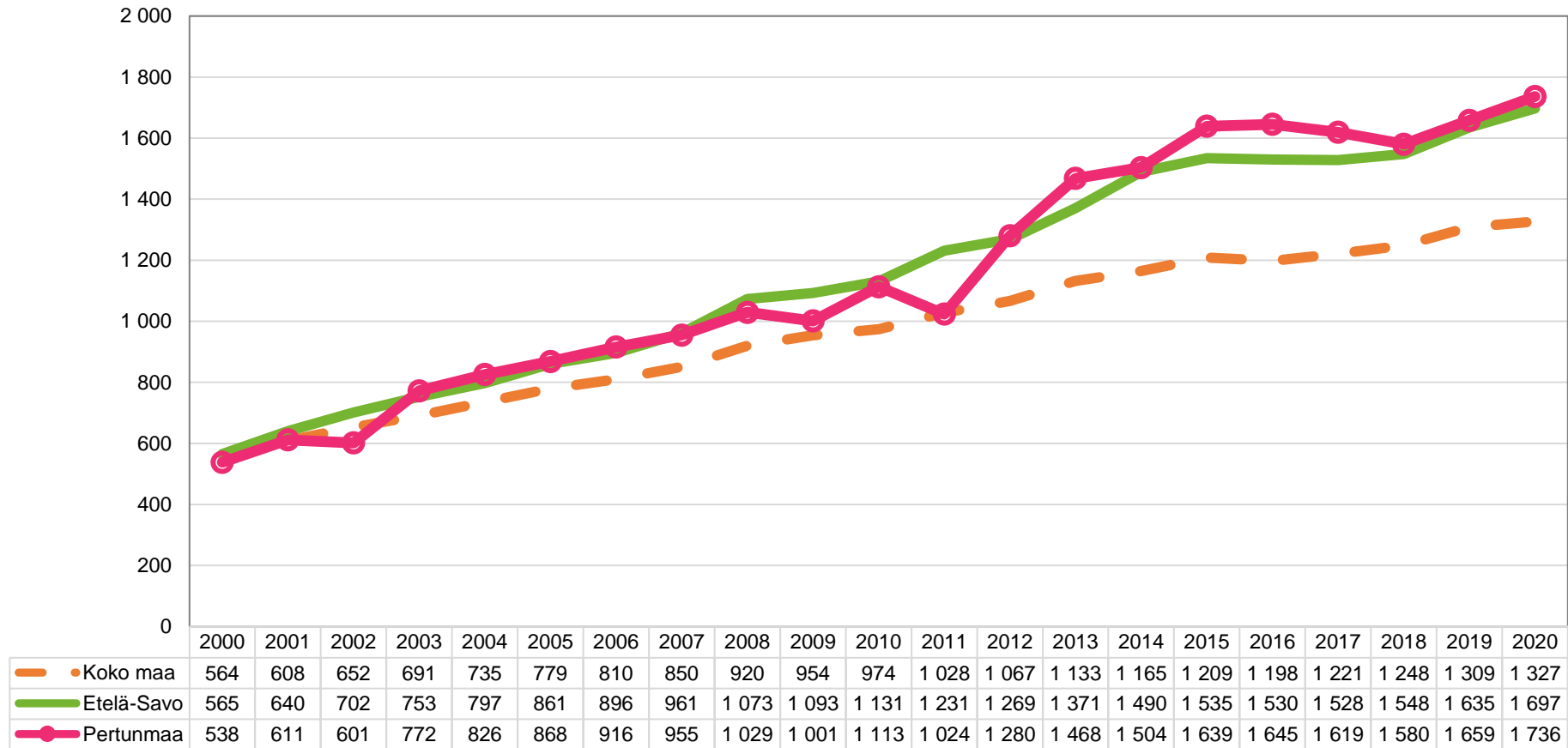
Lähde: ETELÄ-SAVON MAAKUNTALIITTO / THL, Tilasto- ja indikaattoripankki SOTKA.net, id:1073

## Perusterveydenhuollon (mukaanlukien hammashuolto) nettokustannukset 2000 - 2020, euroa / asukas



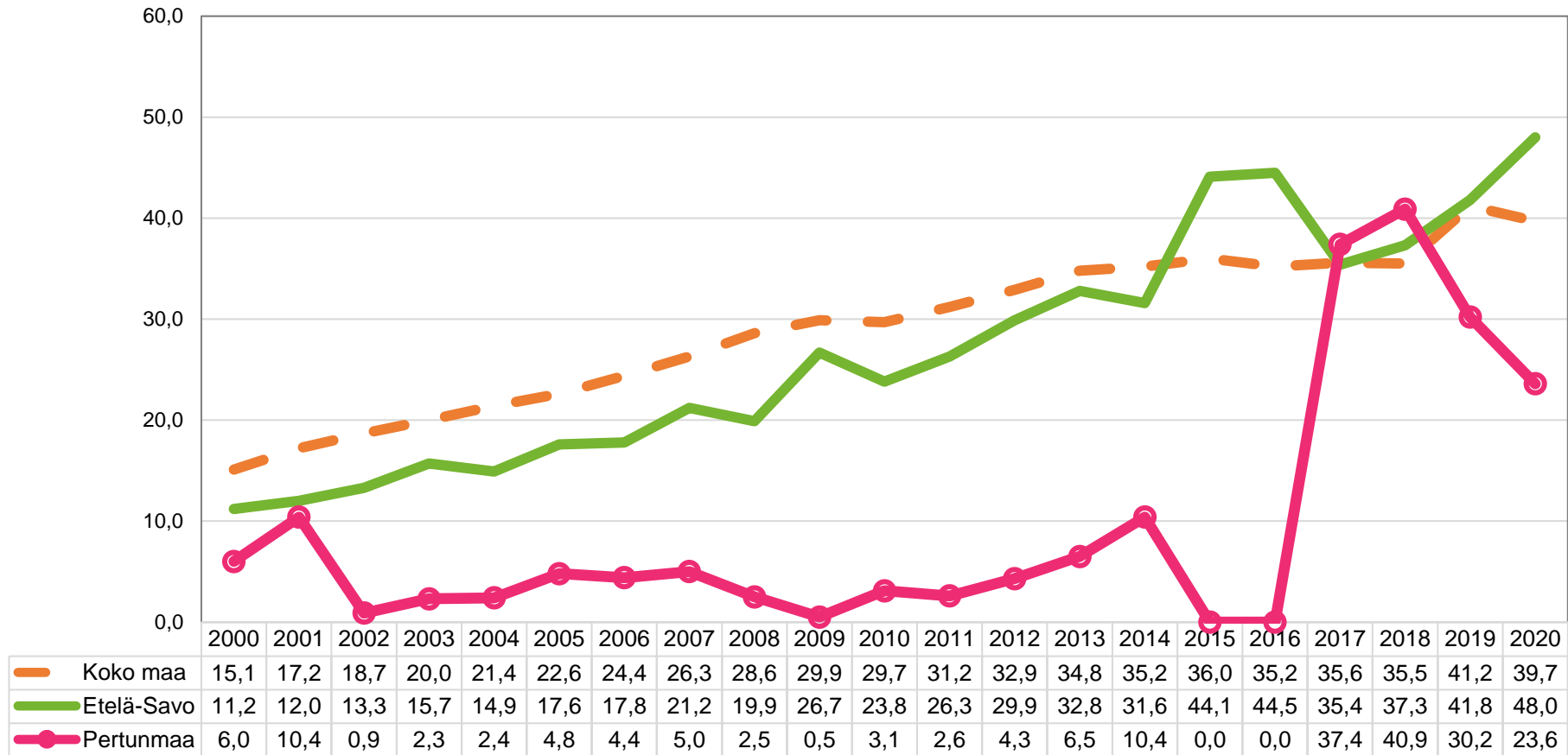
Lähde: ETELÄ-SAVON MAAKUNTALIITTO / THL, Tilasto- ja indikaattoripankki SOTKA.net, id:1072

## Erikoissairaanhoidon nettokustannukset 2000 - 2020, euroa / asukas



Lähde: ETELÄ-SAVON MAAKUNTALIITTO / THL, Tilasto- ja indikaattoripankki SOTKANet, id:1071

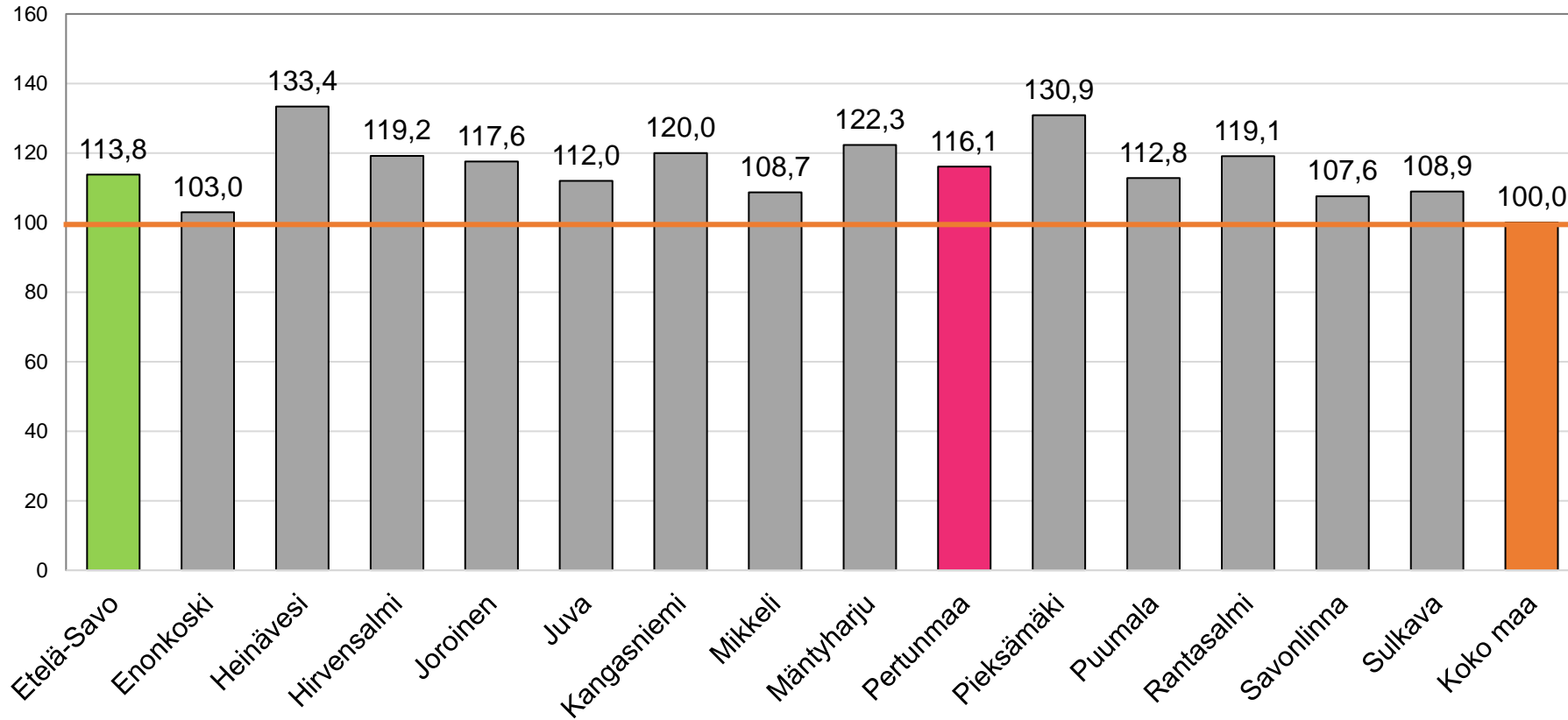
## Päihdehuollon nettokustannukset 2000 - 2020, euroa / asukas



Lähde: ETELÄ-SAVON MAAKUNTALIITTO / THL, Tilasto- ja indikaattoripankki SOTKA.net, id:1273



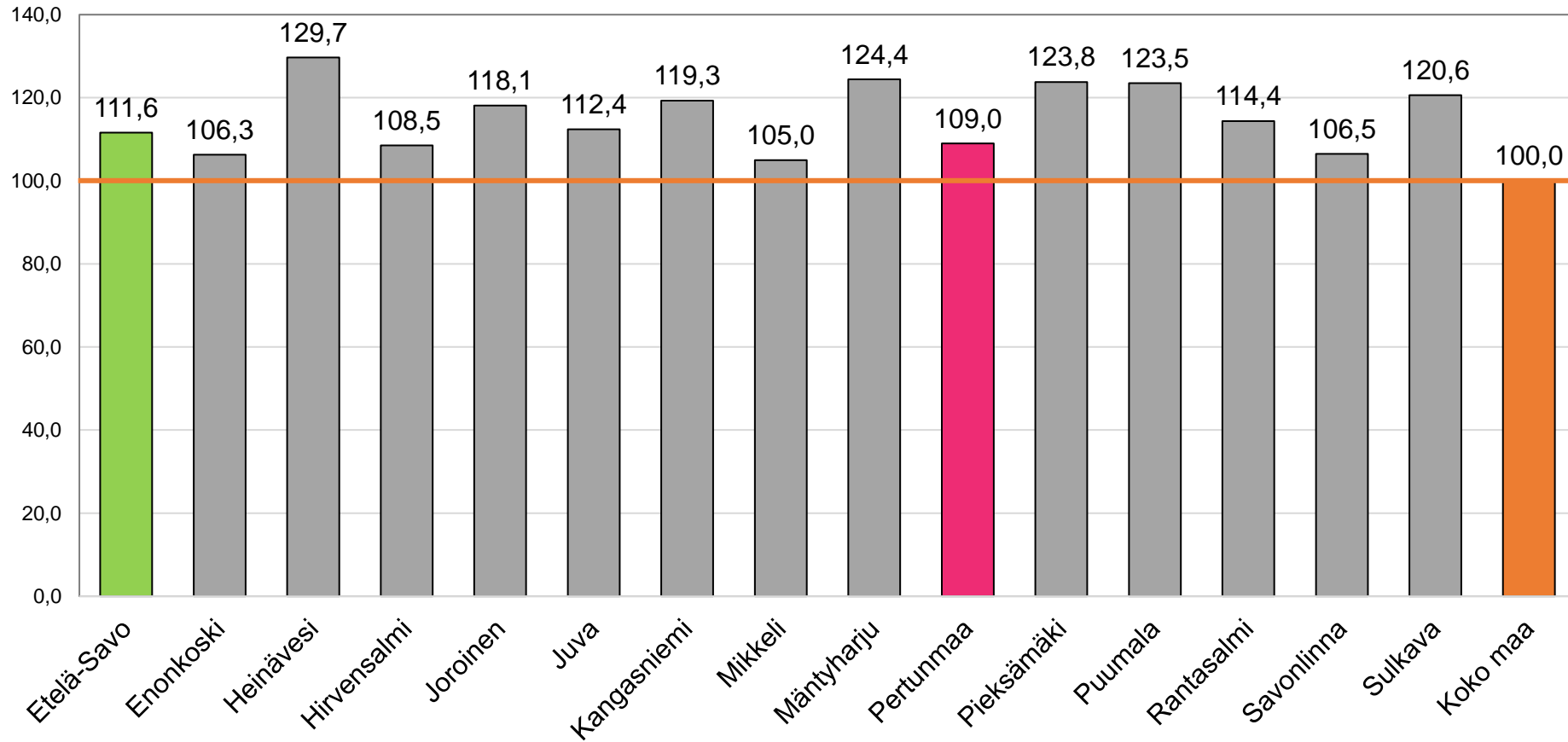
## Kelan sairastavuusindeksi 2018, ikävakioitu



Lähde: ETELÄ-SAVON MAAKUNTALIITTO / THL, Tilasto- ja indikaattoripankki SOTKANet, id:184

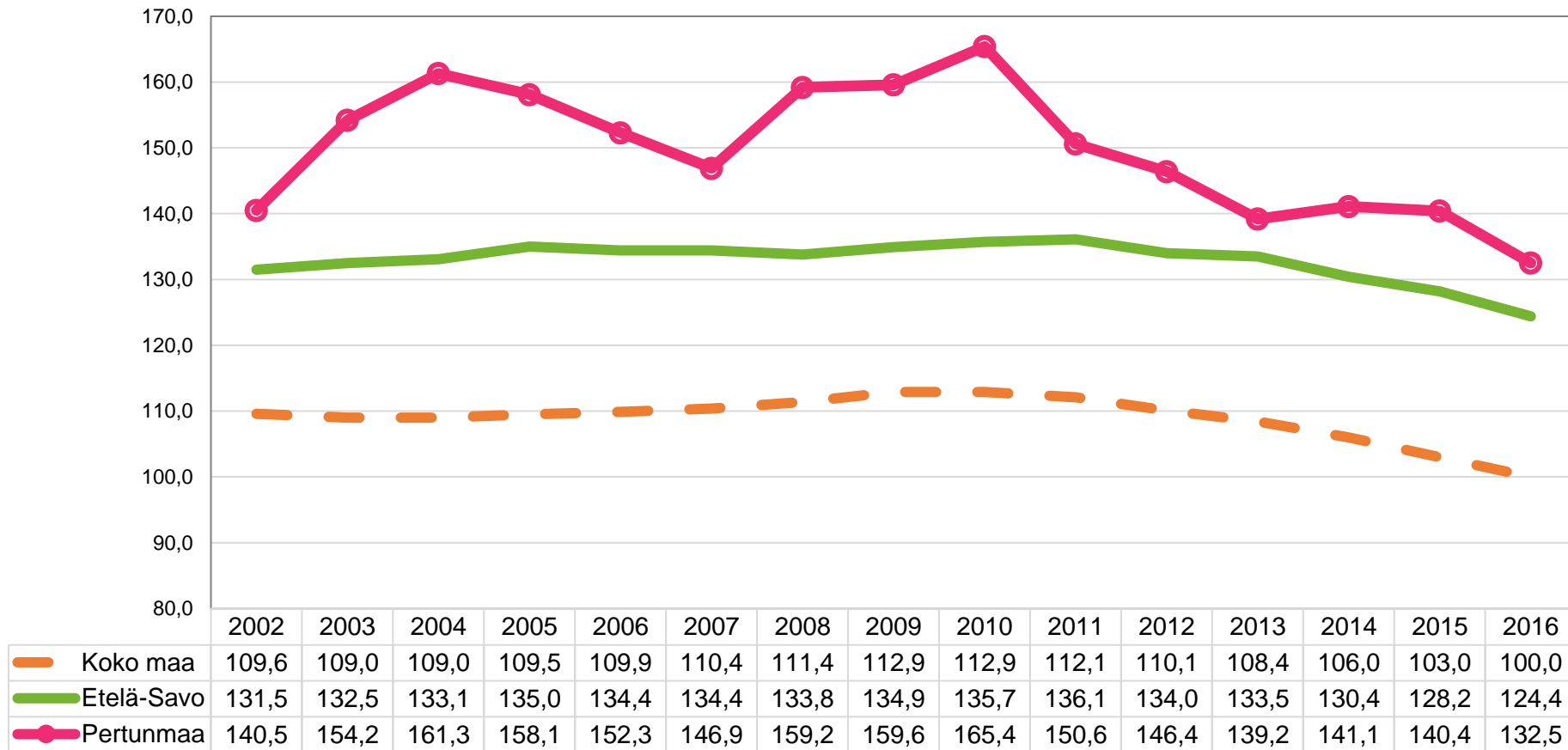
Jokaiselle Suomen kunnalle on laskettu Kelan rekisteritietojen avulla indeksiluku, joka kertoo, miten tervettä tai sairasta väestö on suhteessa koko maan keskiarvoon (= 100). Kuntien välisistä eroista voidaan poistaa väestön ikä- ja sukupuolirakenteesta johtuvat erot vakioimalla indeksiluvut iän ja sukupuolen mukaan. Luvut perustuvat kolmeen rekisterimuuttajaan. Terveyspuntarin indeksejä ei pidä tarkastella tavanomaisina aikasarjoina, koska vakiointi on tehty kunkin vuoden väestöllä, ei vakioväestöllä. Jos Terveyspuntarissa jossakin tietyssä kunnassa astman kansantauti-indeksi vuonna 2010 on 120 ja vuonna 2013 vain 115, voidaan sanoa, että kunta on lähestynyt koko maan keskiarvoa. Ei kuitenkaan voida sanoa, että astman erityiskorvaus oikeuksien vallitsevuus kunnassa olisi vähentynyt, koska laskennassa otetaan aina huomioon koko maan luvut.

## THL:n sairastavuusindeksi 2016, ikävakioitu



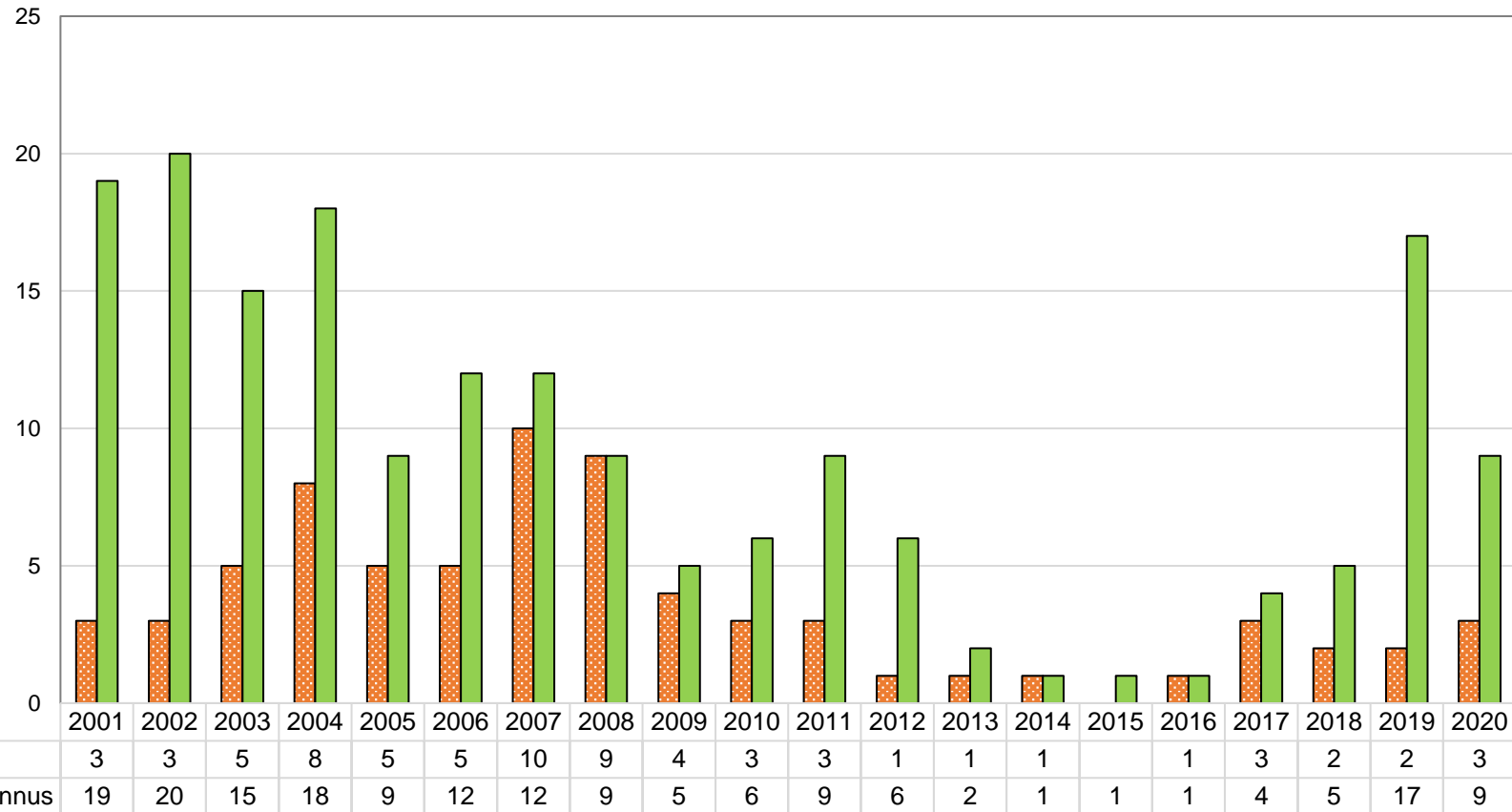
Lähde: ETELÄ-SAVON MAAKUNTALIITTO / THL, Tilasto- ja indikaattoripankki SOTKA.net, id:243

## THL:n sairastavuusindeksi 2002 - 2016, ikävakioiden



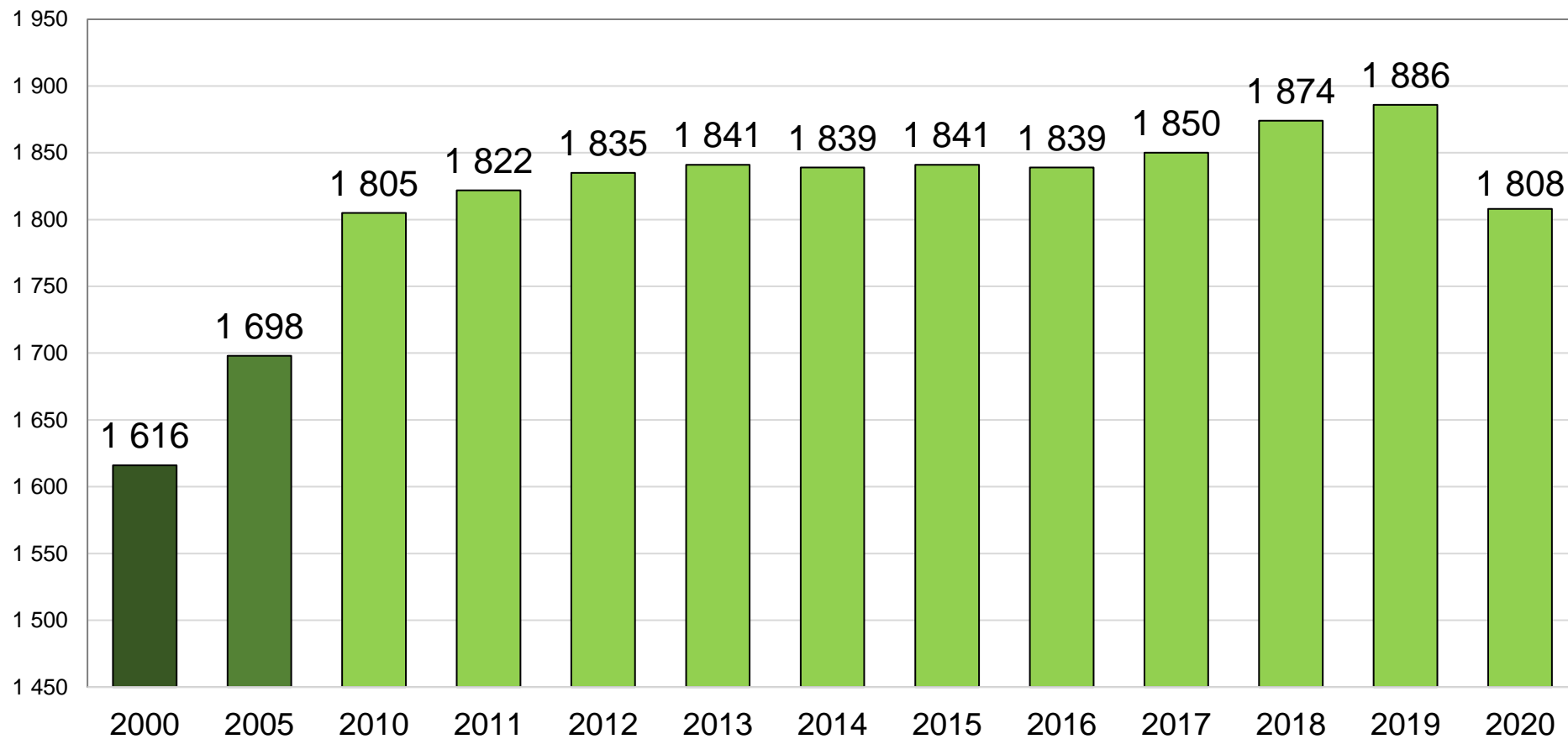
Lähde: ETELÄ-SAVON MAAKUNTALIITTO / THL, Tilasto- ja indikaattoripankki SOTKAnet, id:244

## Rakennusluvut Pertunmaalla 2001 - 2020



Lähde: ETELÄ-SAVON MAAKUNTALIITTO / Tilastokeskus

## Vapaa-ajan asunnot Pertunmaalla 2000, 2005 ja 2010 - 2020



Lähde: ETELÄ-SAVON MAAKUNTALIITTO / Tilastokeskus, Staffin-tietokanta > Asuminen/Rakennukset ja kesämökit