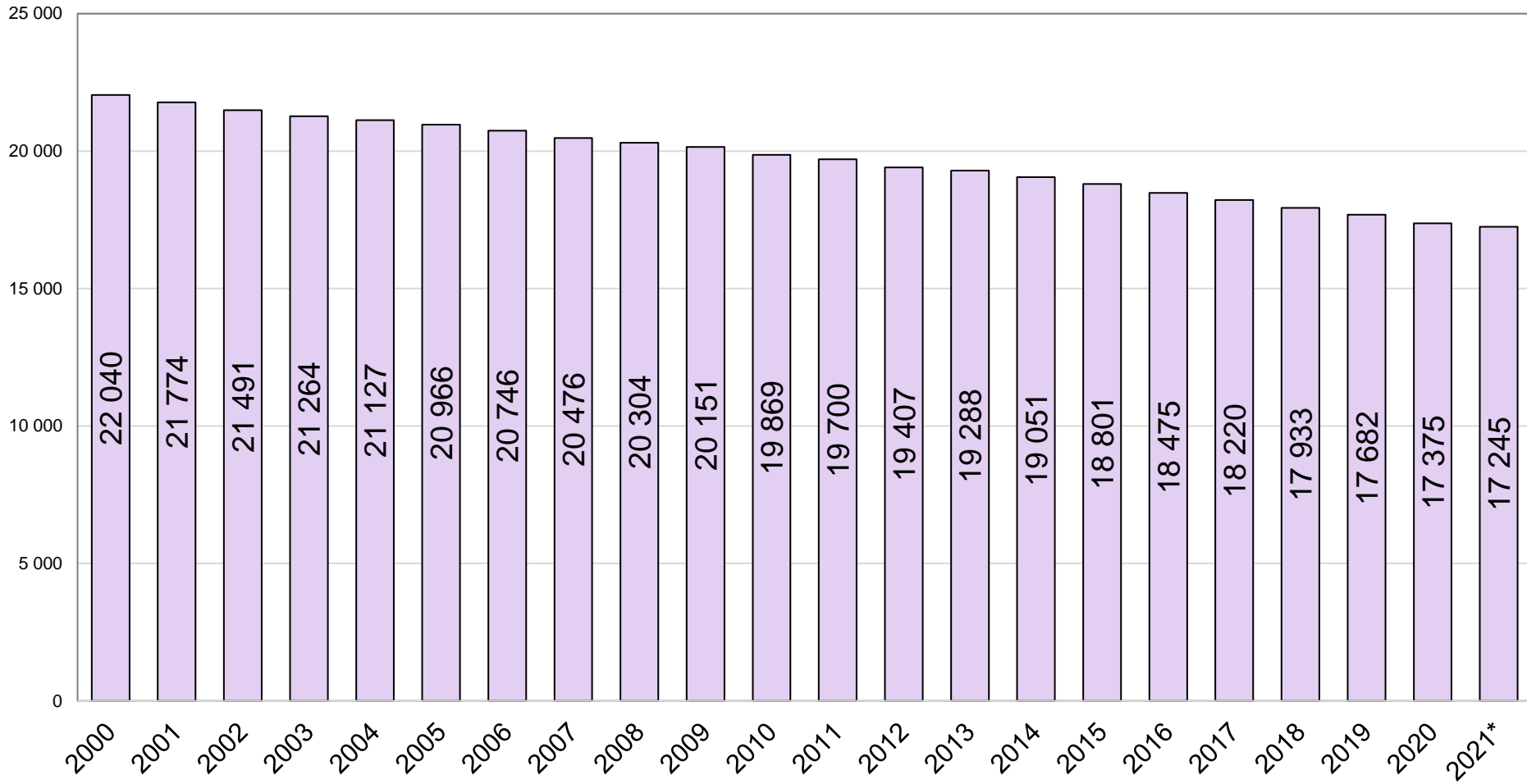
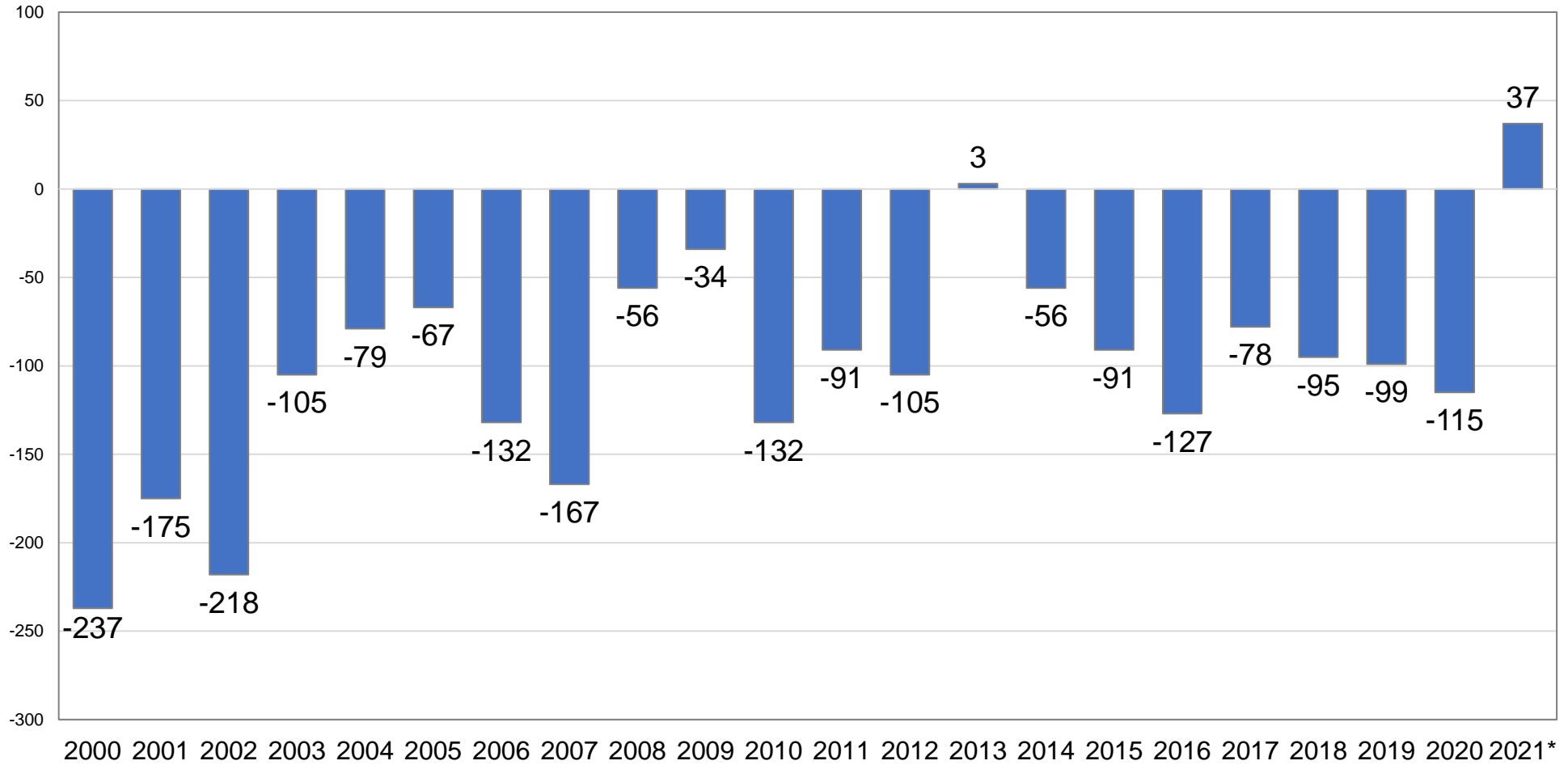


Pieksämäen väkiluku 2000 - 2021*



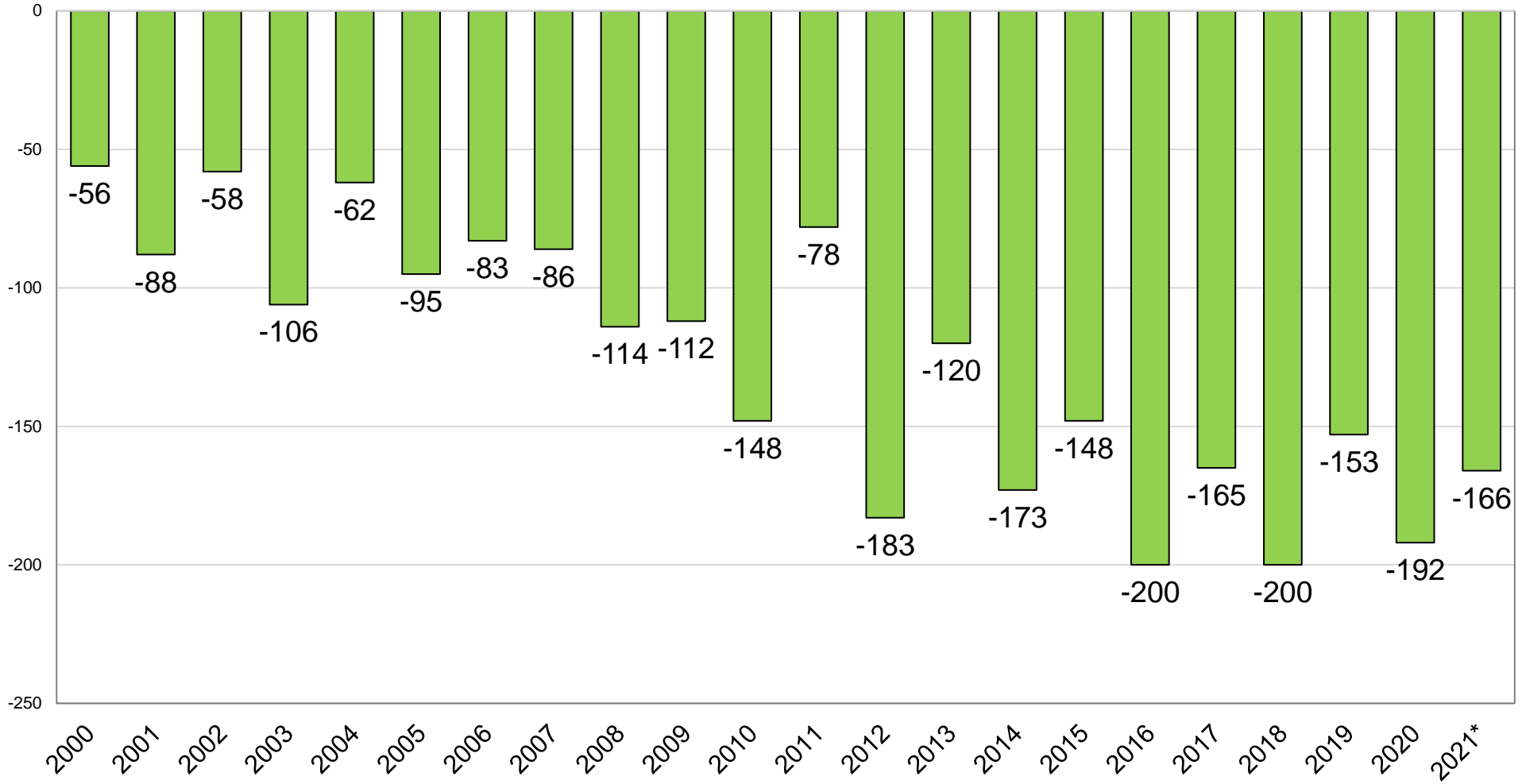
Lähde: ETELÄ-SAVON MAAKUNTALIITTO / Tilastokeskus, Statfin

Kokonaisnettomuutto Pieksämäellä 2000 - 2021*, henkilöä



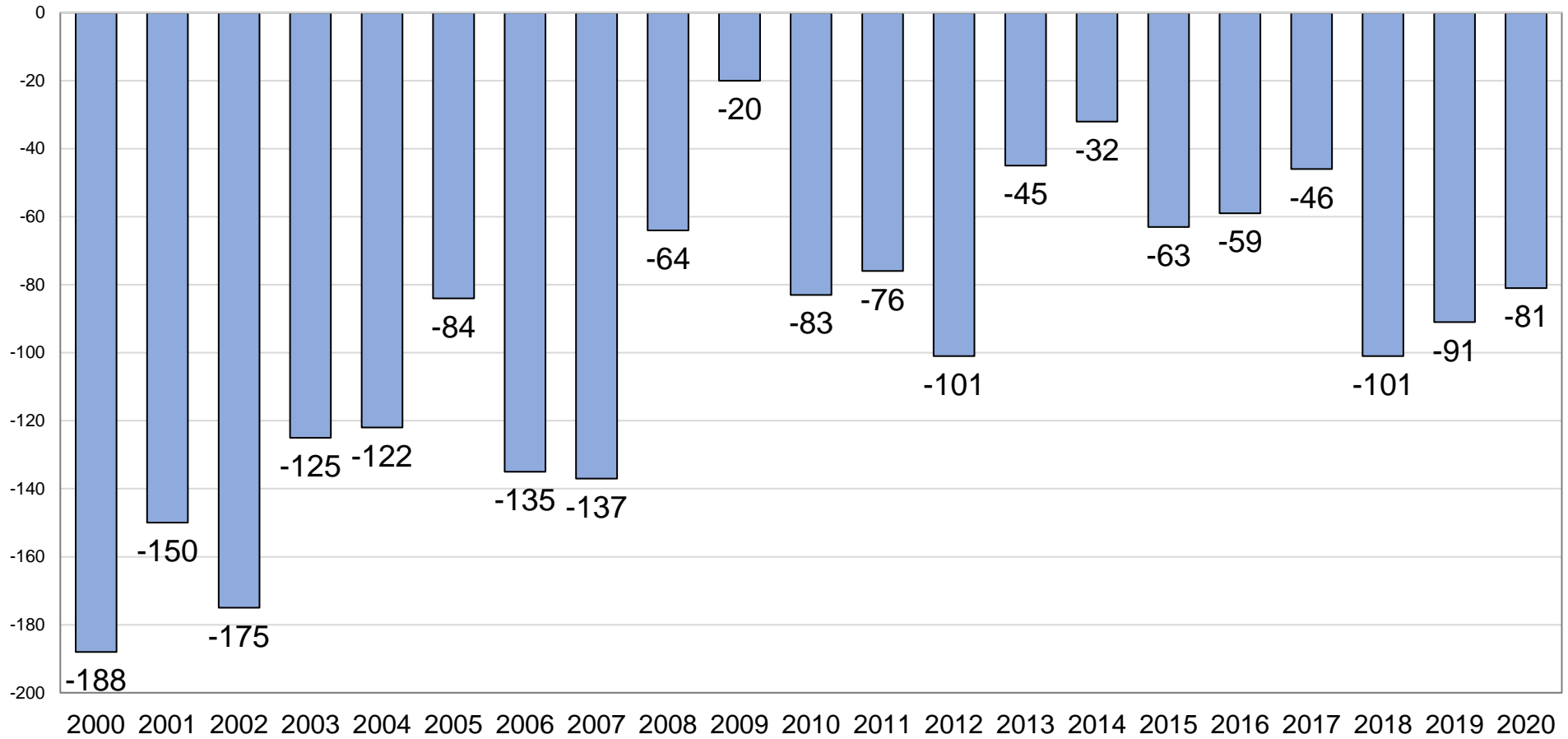
Lähde: ETELÄ-SAVON MAAKUNTALIITTO / Tilastokeskus, Statfin

Luonnollinen väestönmuutos Pieksämäellä 2000 - 2021*, henkilöä



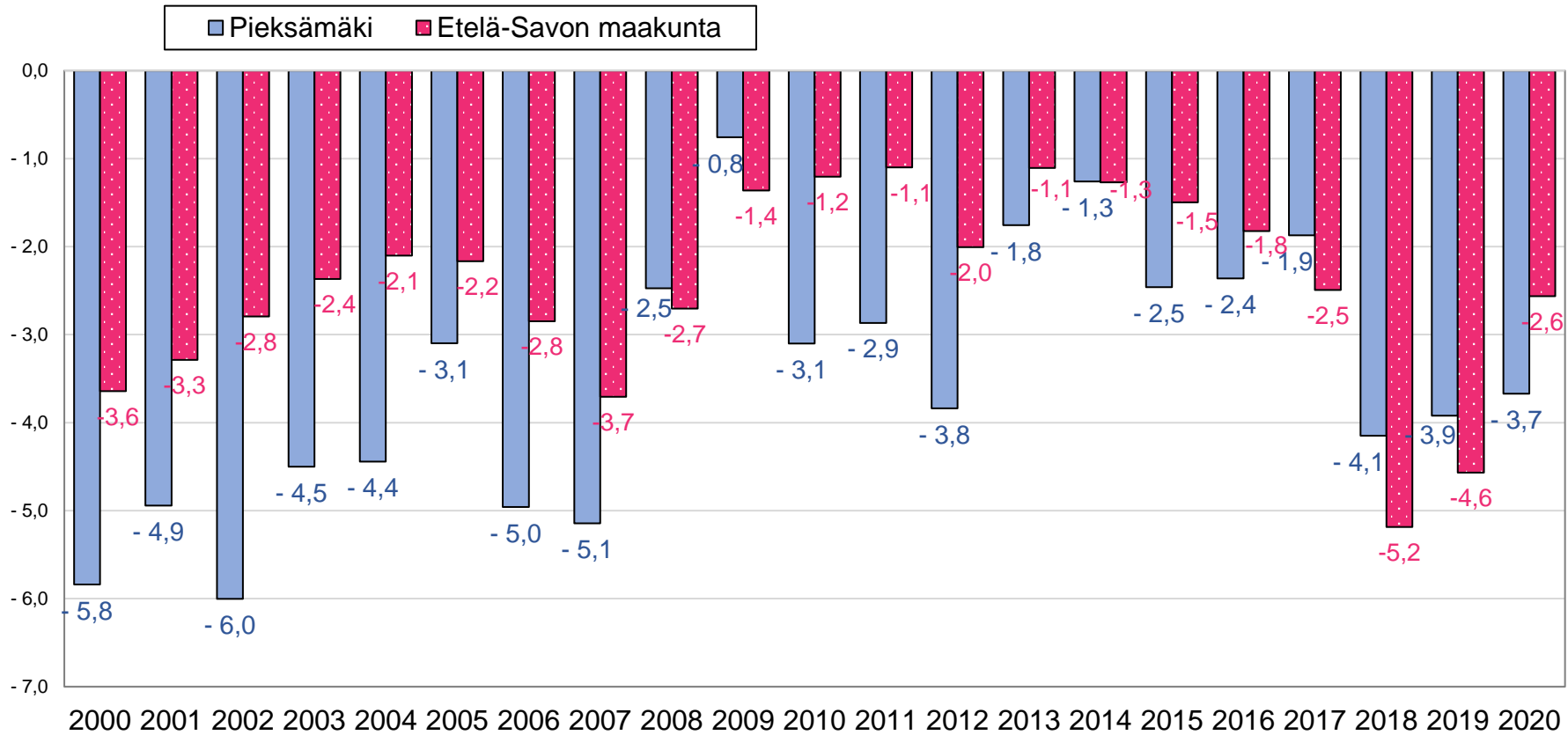
Lähde: ETELÄ-SAVON MAAKUNTALIITTO / Tilastokeskus, Staffin

Nuorten 20-34-v. kokonaisnettomuutto Pieksämäellä 2000 - 2020, henkilöä



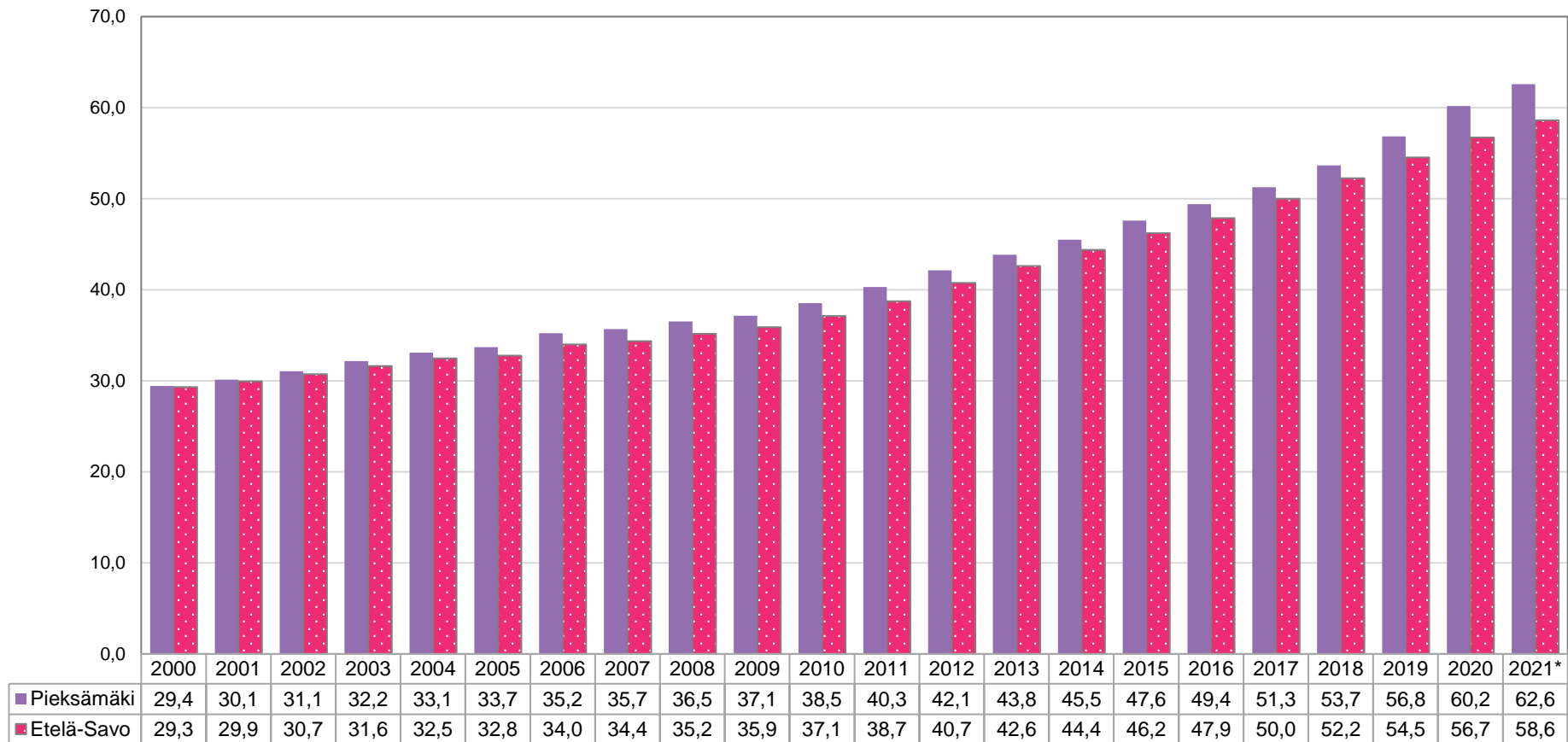
Lähde: ETELÄ-SAVON MAAKUNTALIITTO / Tilastokeskus, Staffin

Nuorten 20-34-v. kokonaisnettomuutto Pieksämäellä 2000 - 2020, % ikäryhmästä



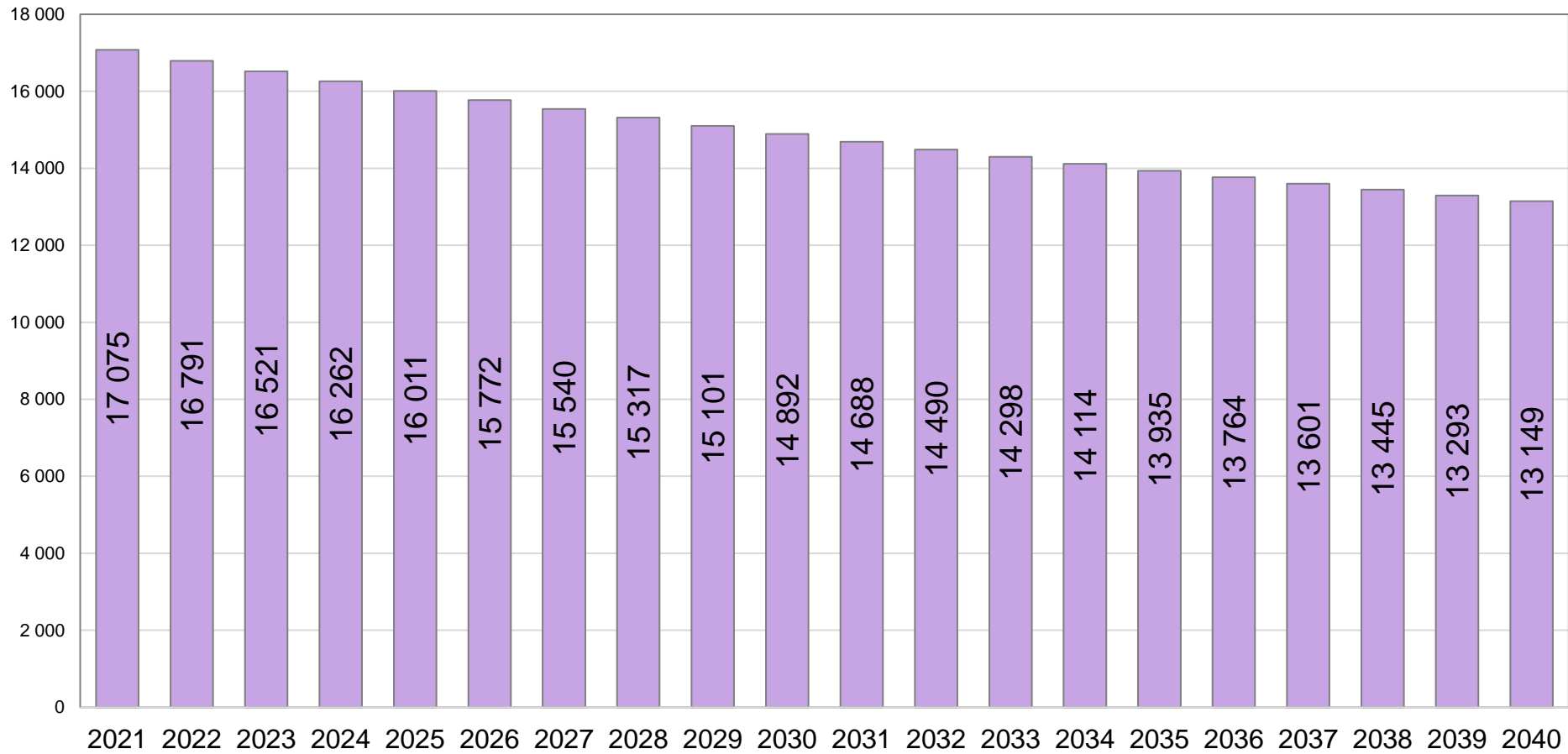
Lähde: ETELÄ-SAVON MAAKUNTALIITTO / Tilastokeskus, Staffin

Vanhushuoltosuhte (yli 65-v/15-64-v) Pieksämäellä 2000 - 2021*, %



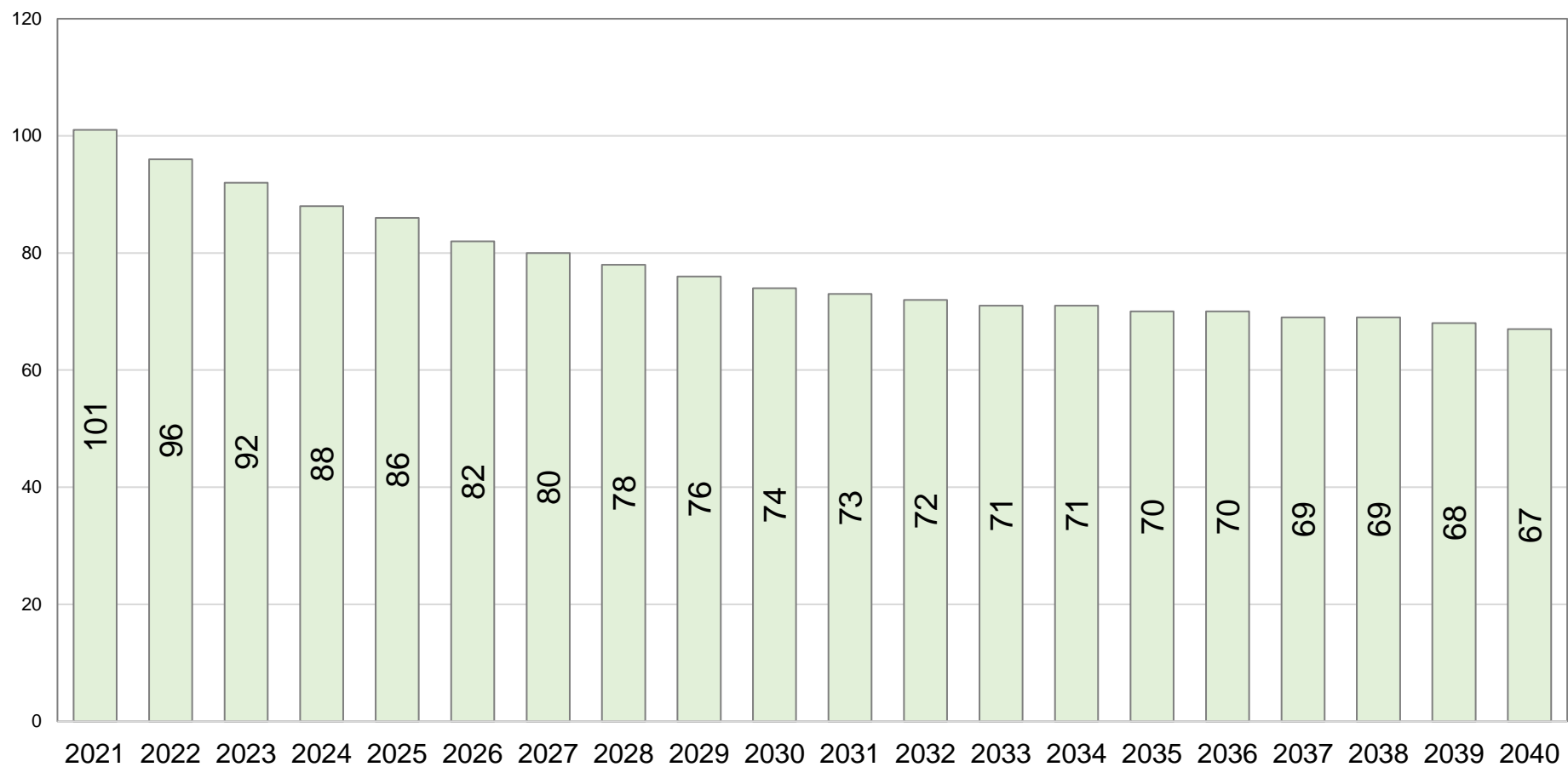
Lähde: ETELÄ-SAVON MAAKUNTALIITTO / Tilastokeskus, Statfin

Pieksämäen väestöennuste vuoteen 2040



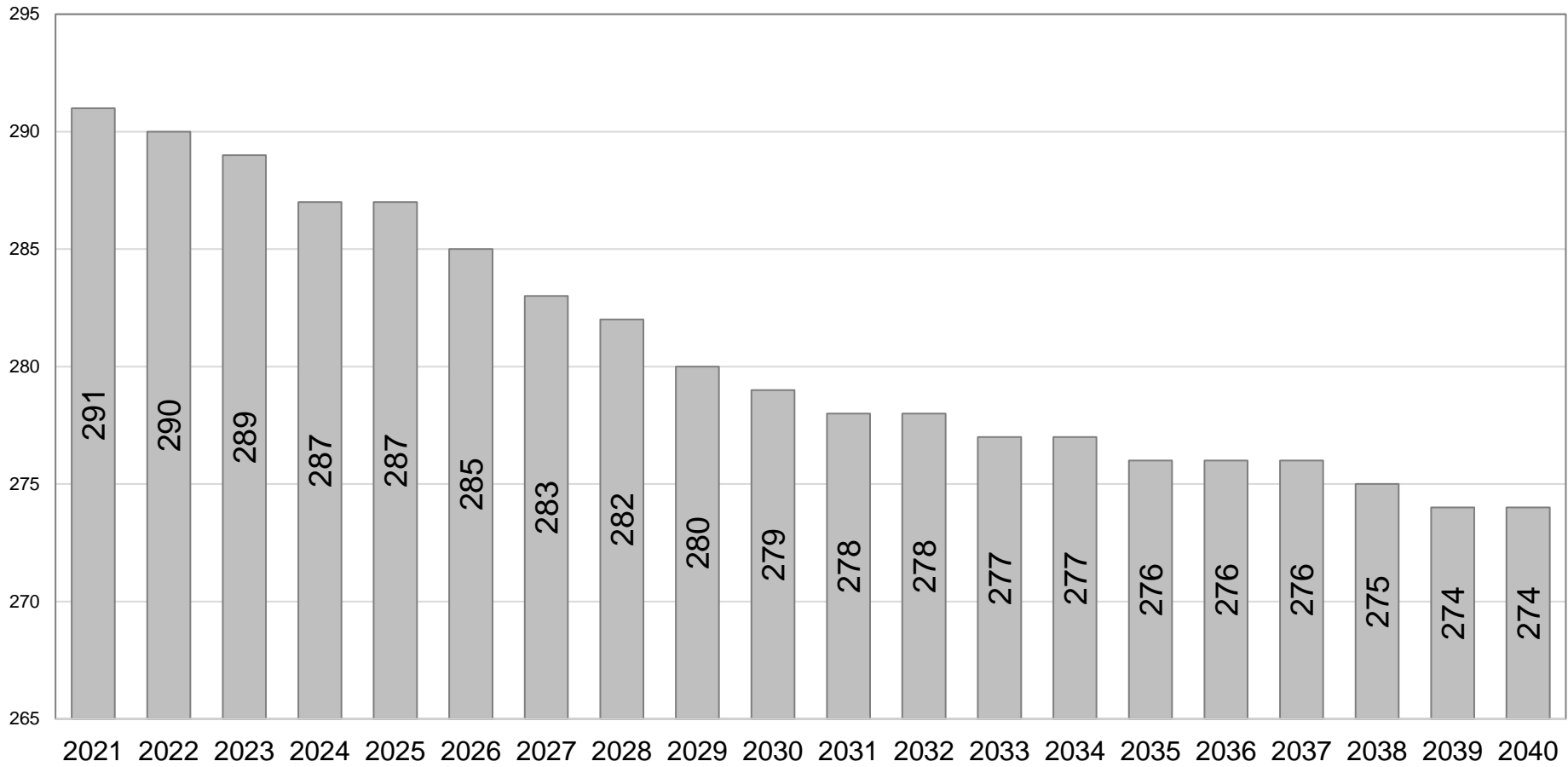
Lähde: ETELÄ-SAVON MAAKUNTALIITTO / Tilastokeskus, Staffin/Väestö/Väestöennuste 2021

Syntyneiden ennuste Pieksämäellä vuoteen 2040



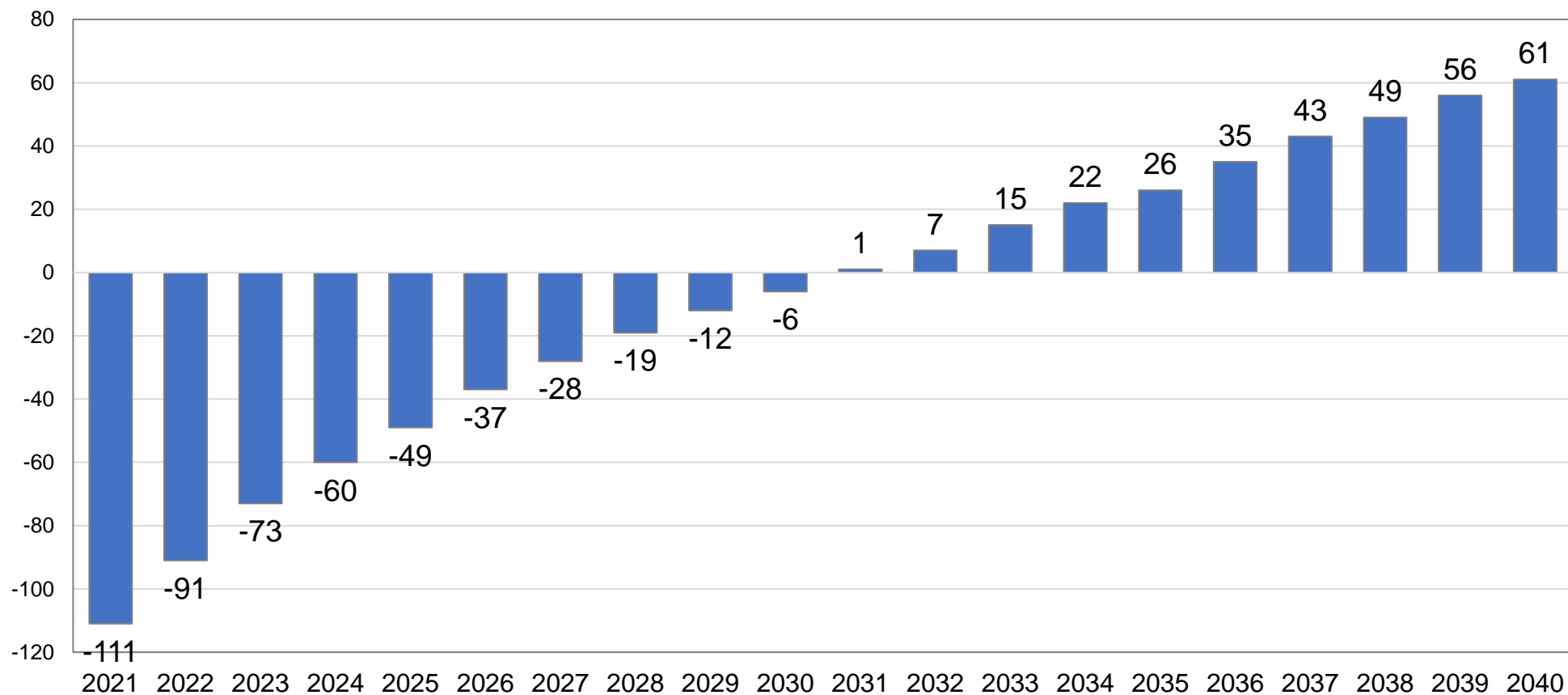
Lähde: ETELÄ-SAVON MAAKUNTALIITTO / Tilastokeskus, Staffin/Väestö/Väestöennuste 2021

Kuolleiden ennuste Pieksämäellä vuoteen 2040



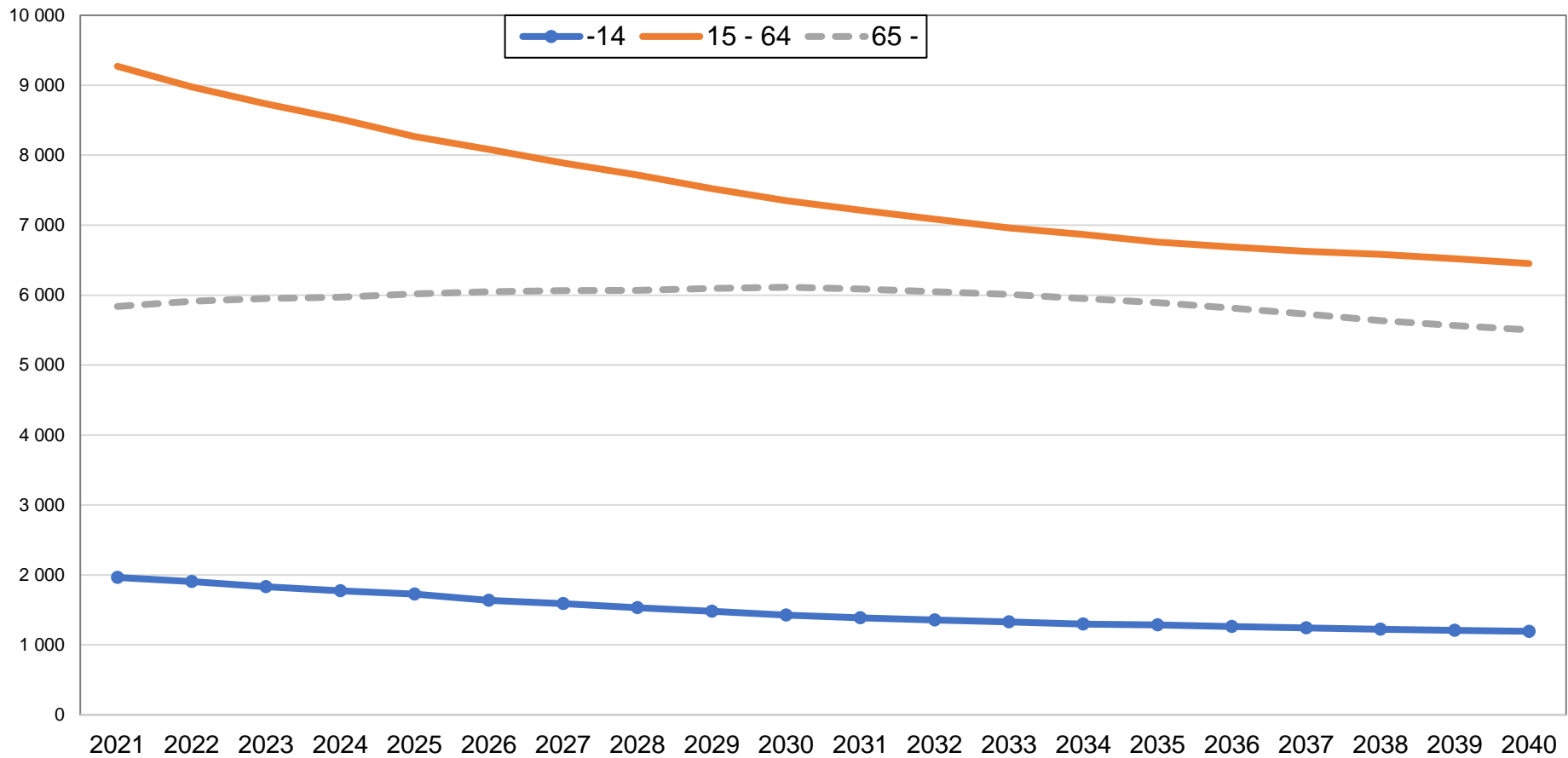
Lähde: ETELÄ-SAVON MAAKUNTALIITTO / Tilastokeskus, Staffin/Väestö/Väestöennuste 2021

Muuttoliikkeen (kokonaisnettomuutto) ennuste Pieksämäellä vuoteen 2040



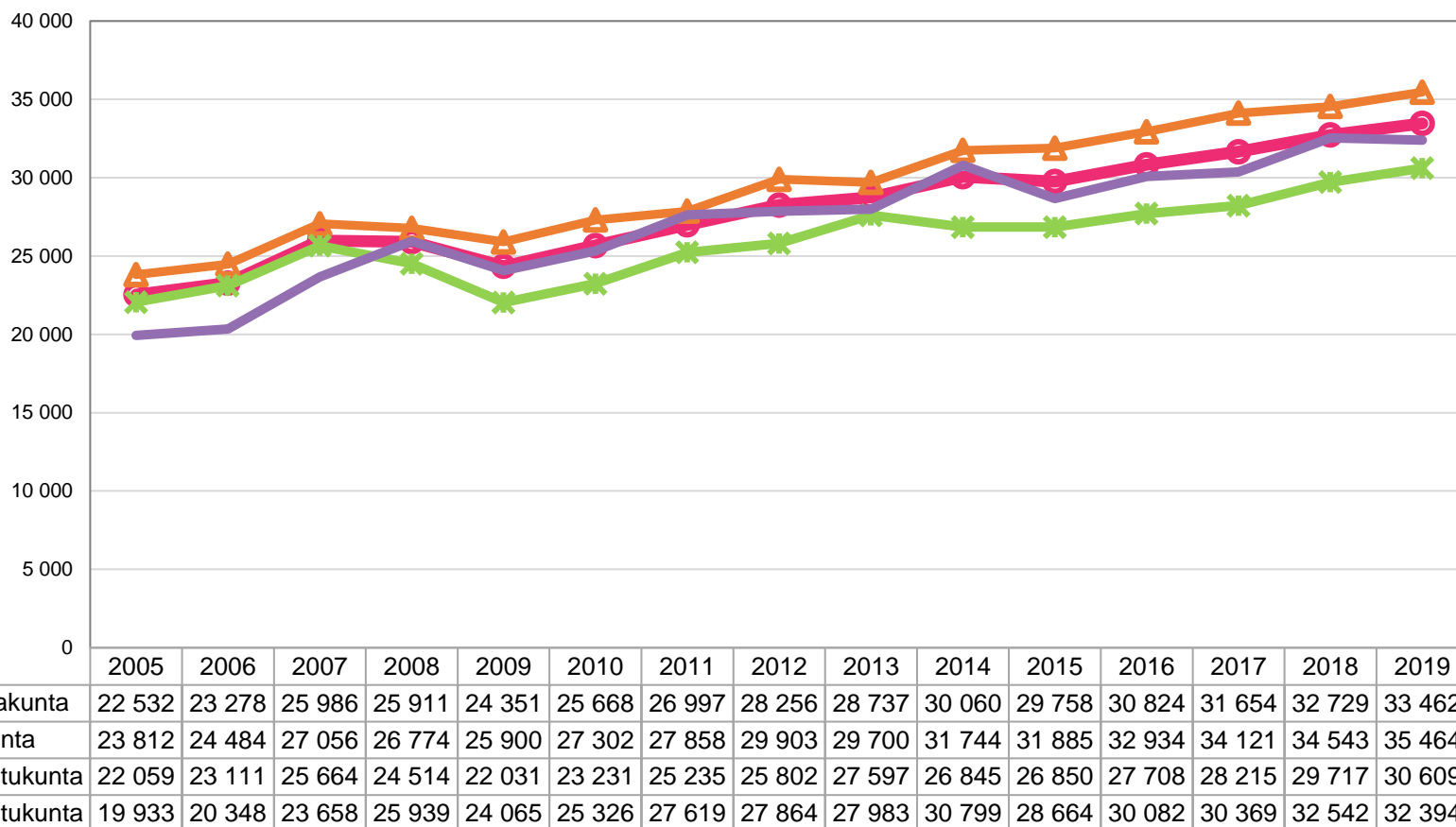
Lähde: ETELÄ-SAVON MAAKUNTALIITTO / Tilastokeskus, Statfin/Väestö/Väestöennuste 2021

Väestöennuste ikäryhmittäin Pieksämäellä vuoteen 2040



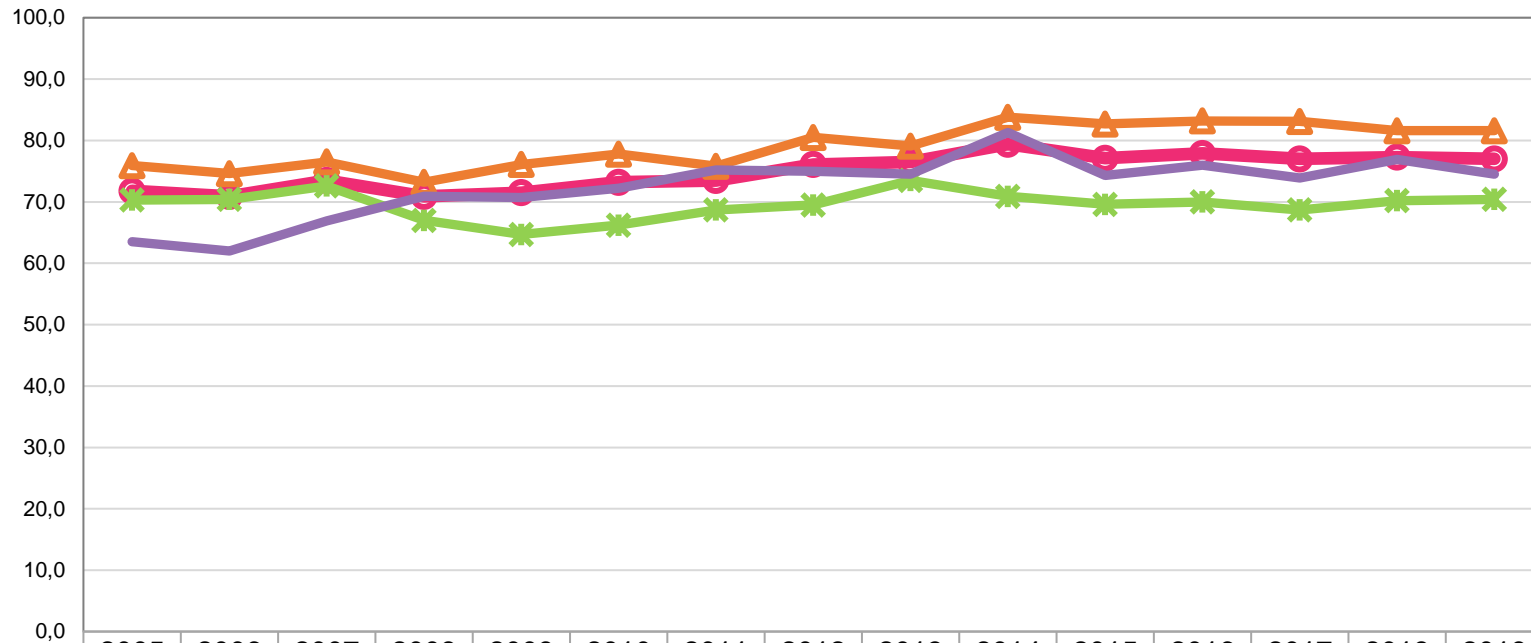
Lähde: ETELÄ-SAVON MAAKUNTALIITTO / Tilastokeskus, Staffin/Väestö/Väestöennuste 2021

BKT / asukas seutukunnittain Etelä-Savossa 2005 - 2019, €



Lähde: ETELÄ-SAVON MAAKUNTALIITTO / Tilastokeskus, Statfin/Kansantalous/Aluetilinpito

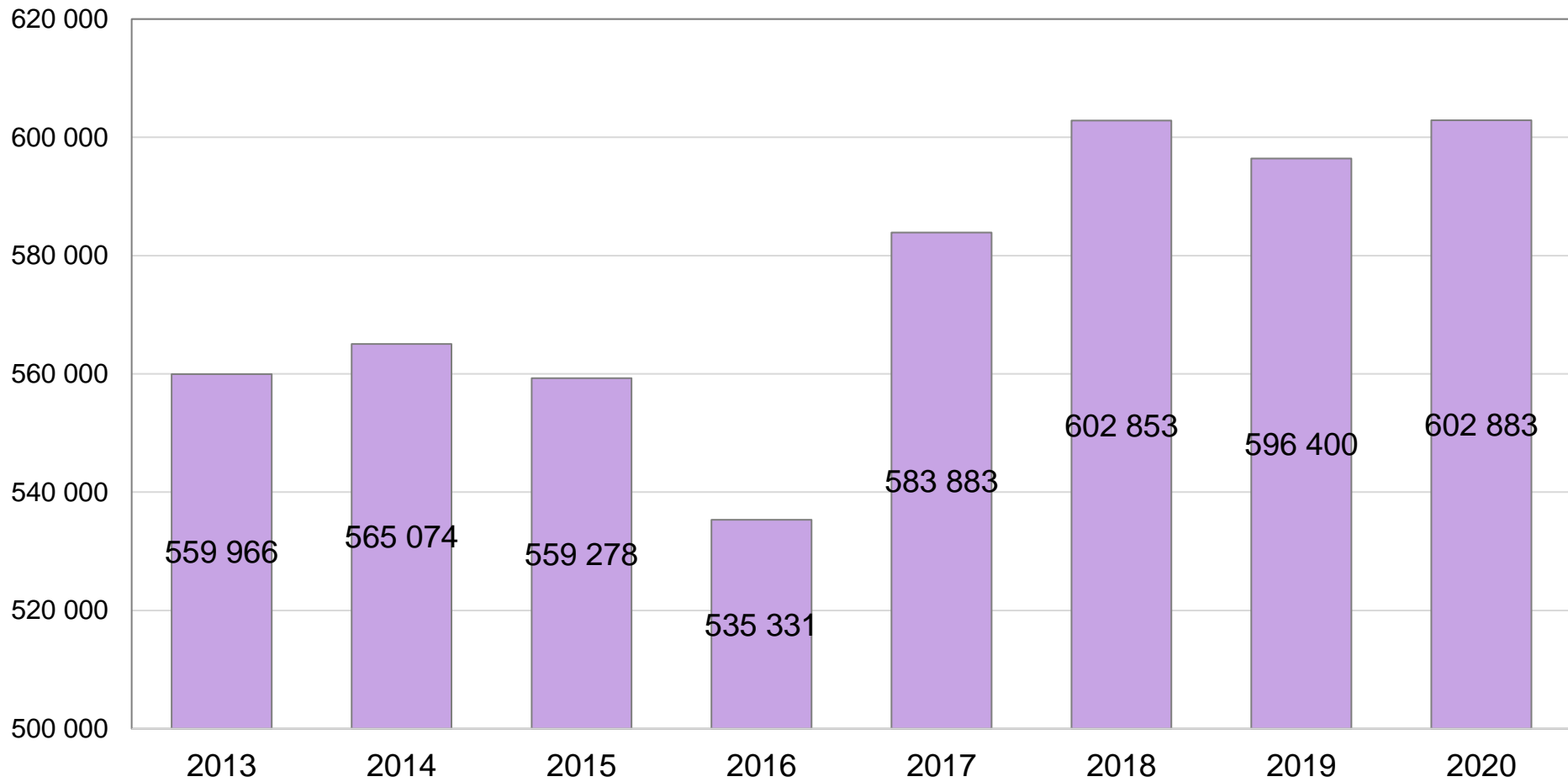
BKT / asukas seutukunnittain Etelä-Savossa 2005 - 2019, indeksi, koko maa = 100



	2005	2006	2007	2008	2009	2010	2011	2012	2013	2014	2015	2016	2017	2018	2019
● Etelä-Savon maakunta	71,8	70,9	73,5	70,9	71,5	73,2	73,5	76,1	76,5	79,4	77,1	77,9	77,0	77,3	77,0
▲ Mikkelin seutukunta	75,9	74,6	76,5	73,2	76,1	77,8	75,8	80,5	79,1	83,8	82,7	83,2	83,1	81,6	81,6
✱ Savonlinnan seutukunta	70,3	70,4	72,6	67,0	64,7	66,2	68,7	69,5	73,5	70,9	69,6	70,0	68,7	70,2	70,4
— Pieksämäen seutukunta	63,5	62,0	66,9	70,9	70,7	72,2	75,2	75,0	74,5	81,3	74,3	76,0	73,9	76,9	74,5

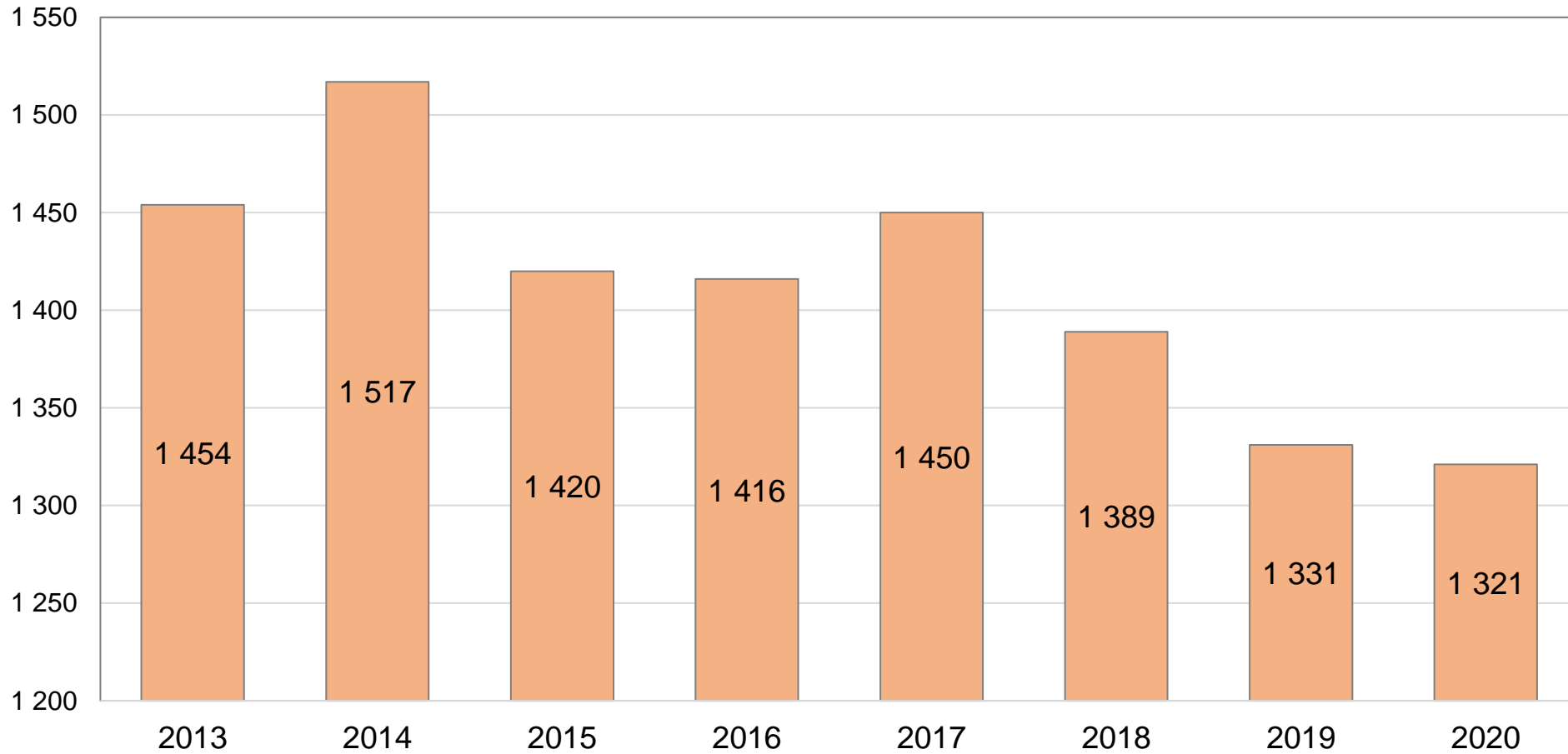
Lähde: ETELÄ-SAVON MAAKUNTALIITTO / Tilastokeskus, Staffin/Kansantalous/Aluutilinpito

Yritysten liikevaihto Pieksämäellä 2013 - 2020, 1000 €



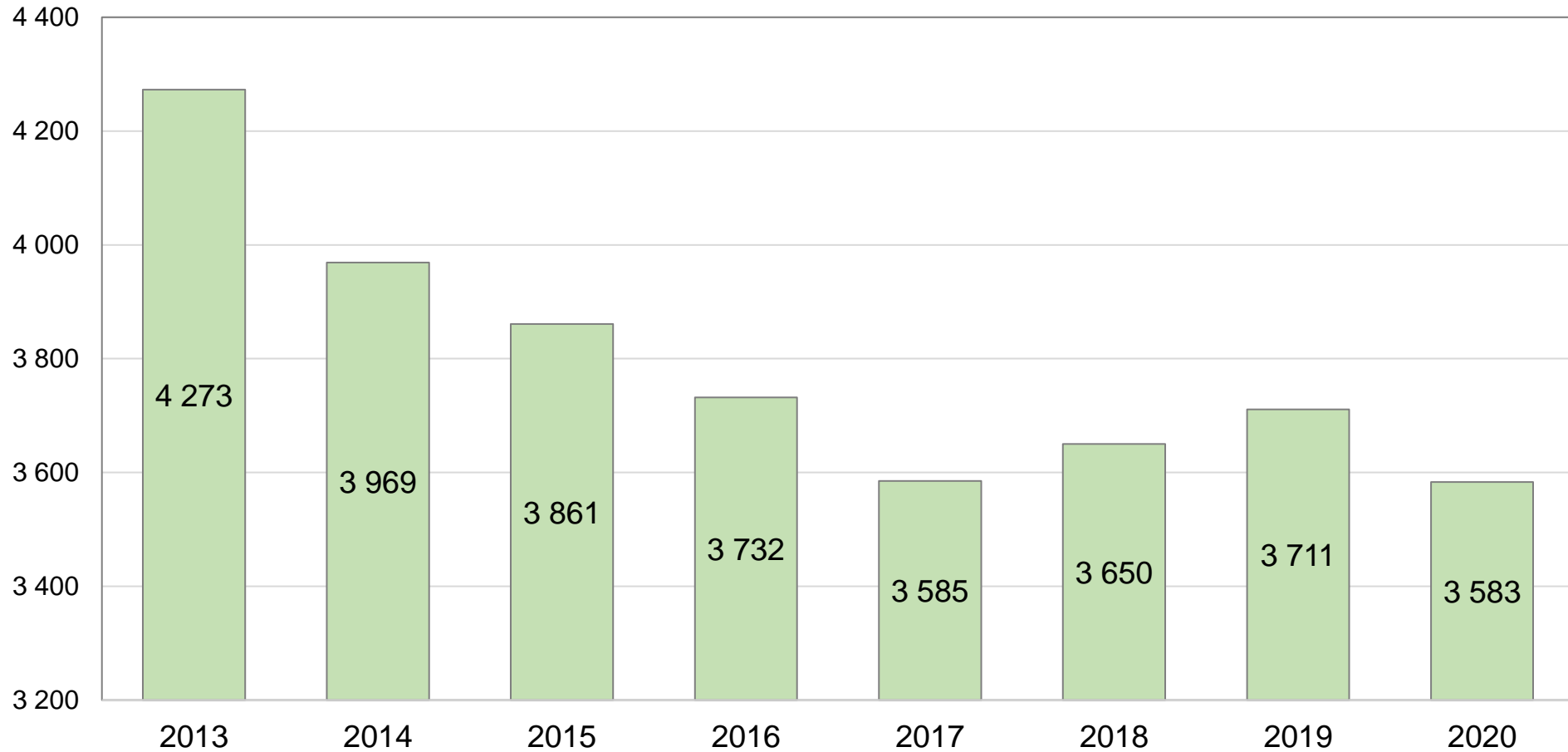
Lähde: ETELÄ-SAVON MAAKUNTALIITTO / Tilastokeskus / Yritykset / Yritysrekisterin vuositilasto

Yritysten toimipaikat Pieksämäellä 2013 - 2020, kpl



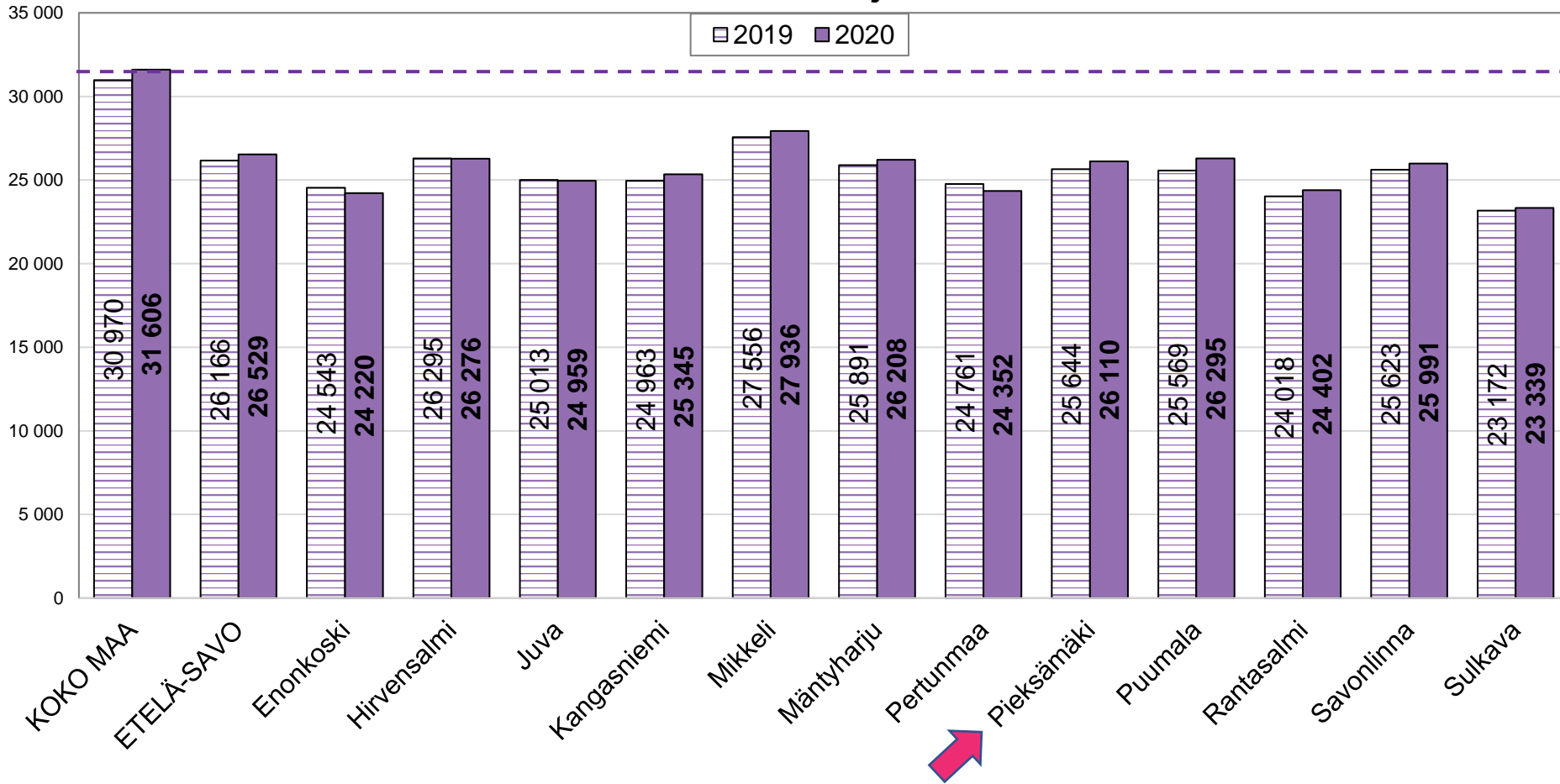
Lähde: ETELÄ-SAVON MAAKUNTALIITTO / Tilastokeskus / Yritykset / Yritysrekisterin vuositilasto

Yritysten henkilöstö Pieksämäellä 2013 - 2020, henkilöä



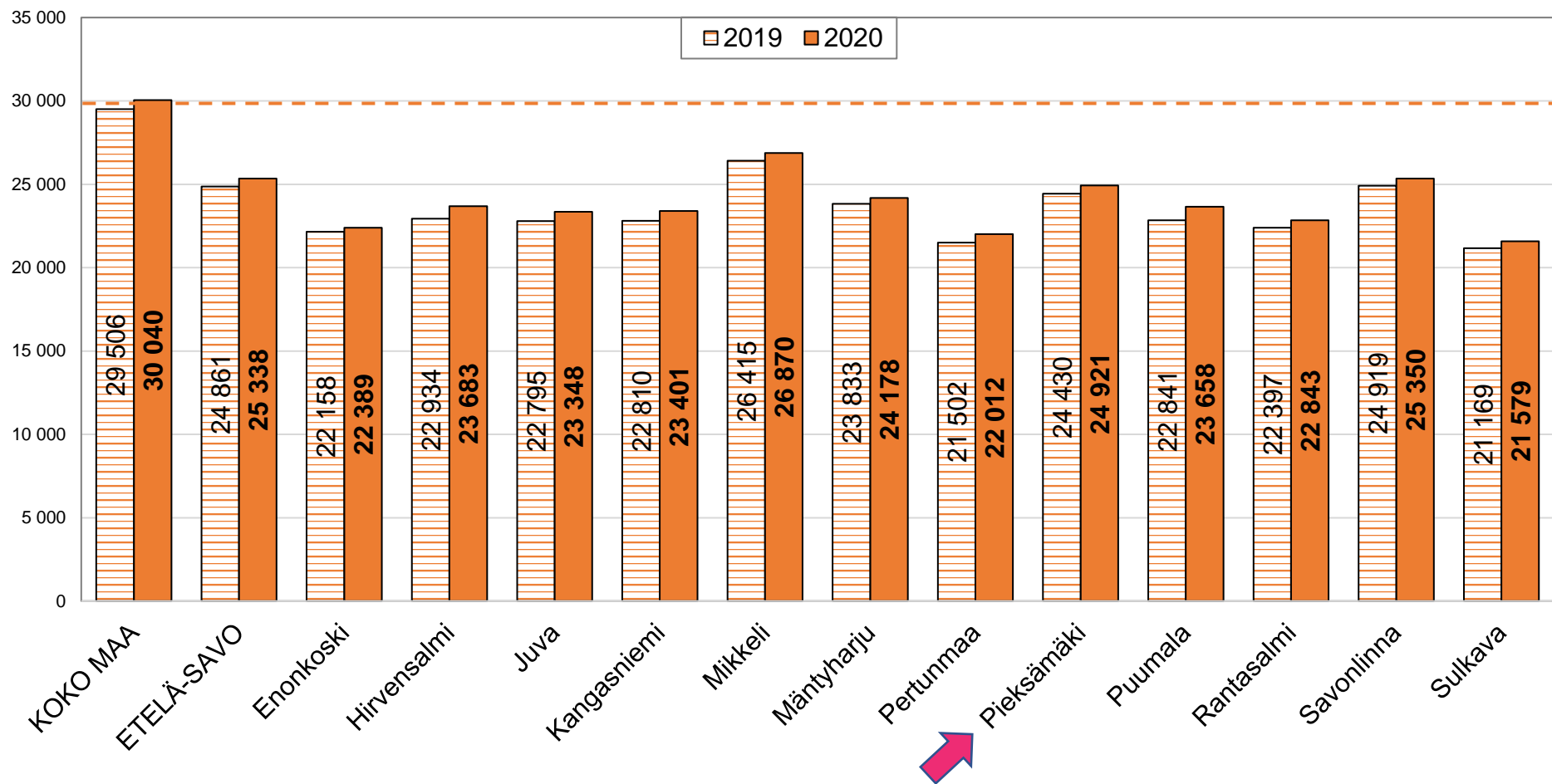
Lähde: ETELÄ-SAVON MAAKUNTALIITTO / Tilastokeskus / Yritykset / Yritysrekisterin vuositilasto

Veronalaiset tulot keskimäärin kunnittain Etelä-Savossa 2019 - 2020, €/tulonsaaja



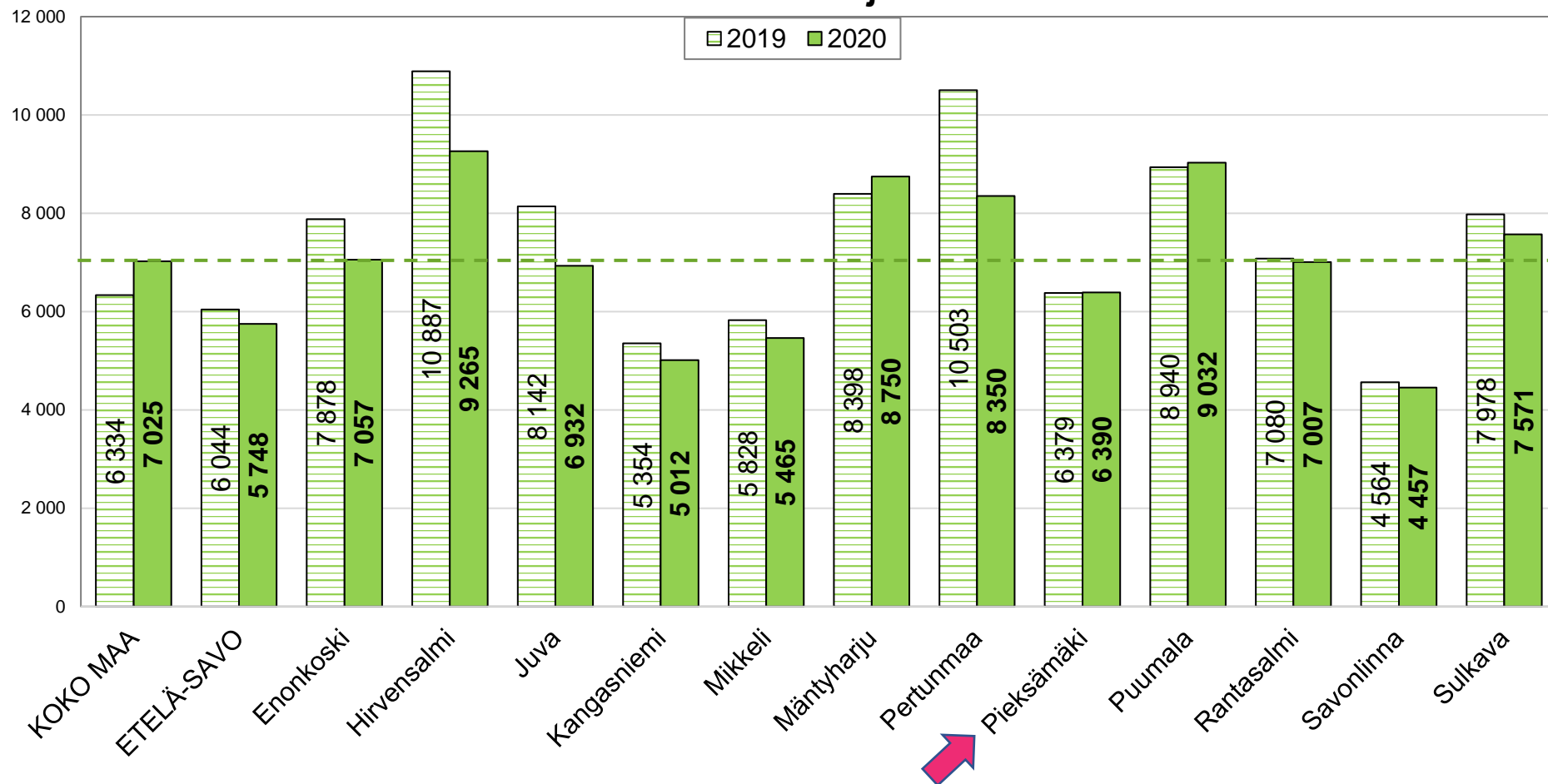
Lähde: ETELÄ-SAVON MAAKUNTALIITTO / Verohallinto

Ansiotulot keskimäärin kunnittain Etelä-Savossa 2019 - 2020, €/tulonsaaja



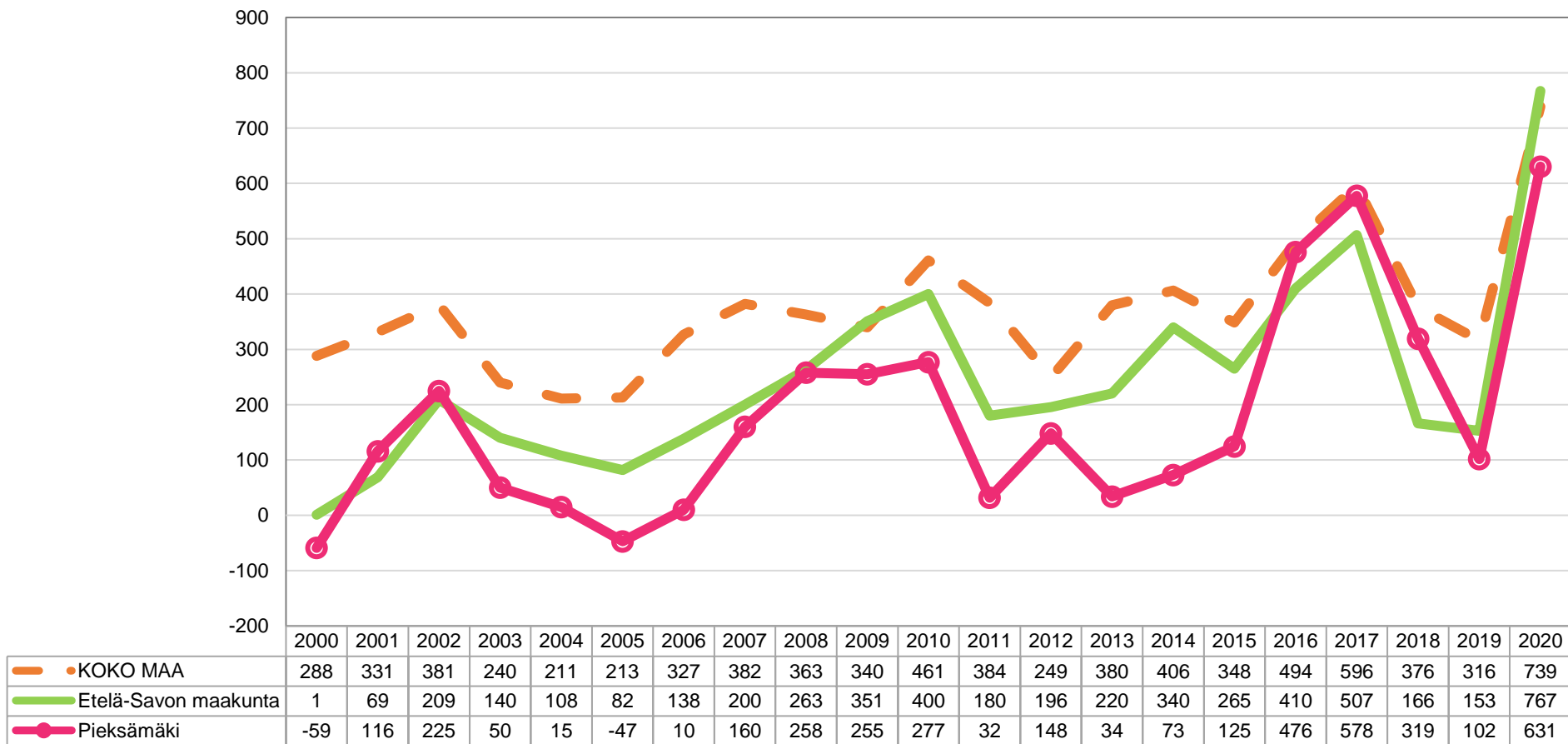
Lähde: ETELÄ-SAVON MAAKUNTALIITTO / Verohallinto

Pääomatulot keskimäärin kunnittain Etelä-Savossa 2019 - 2020, €/tulonsaaja



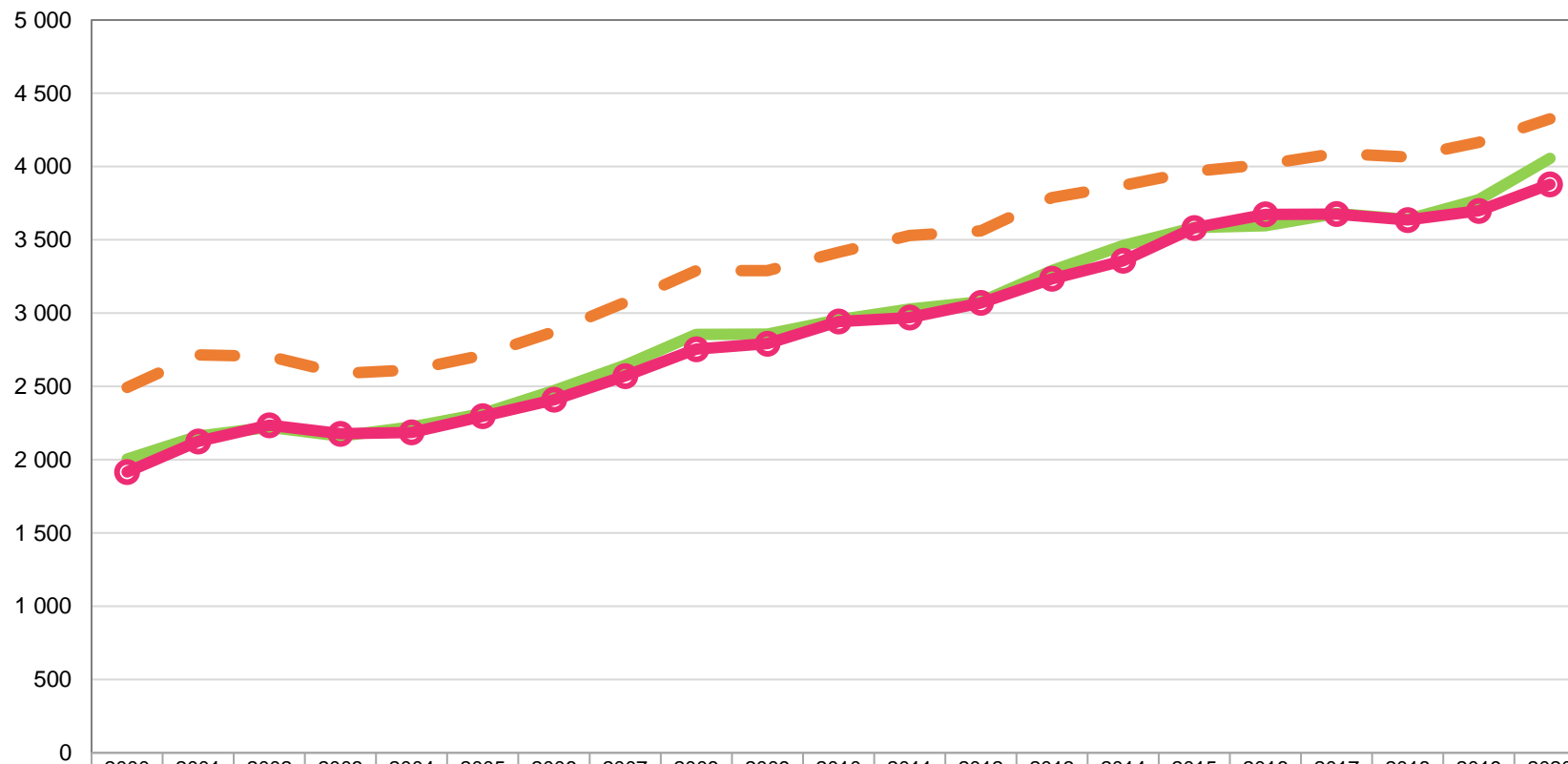
Lähde: ETELÄ-SAVON MAAKUNTALIITTO / Verohallinto

Vuosikate 2000 - 2020*, €/asukas



Lähde: ETELÄ-SAVON MAAKUNTALIITTO / Tilastokeskus (THL, Tilasto- ja indikaattoripankki Sotkanet sekä Kuntaliitto, www.kunnat.net)

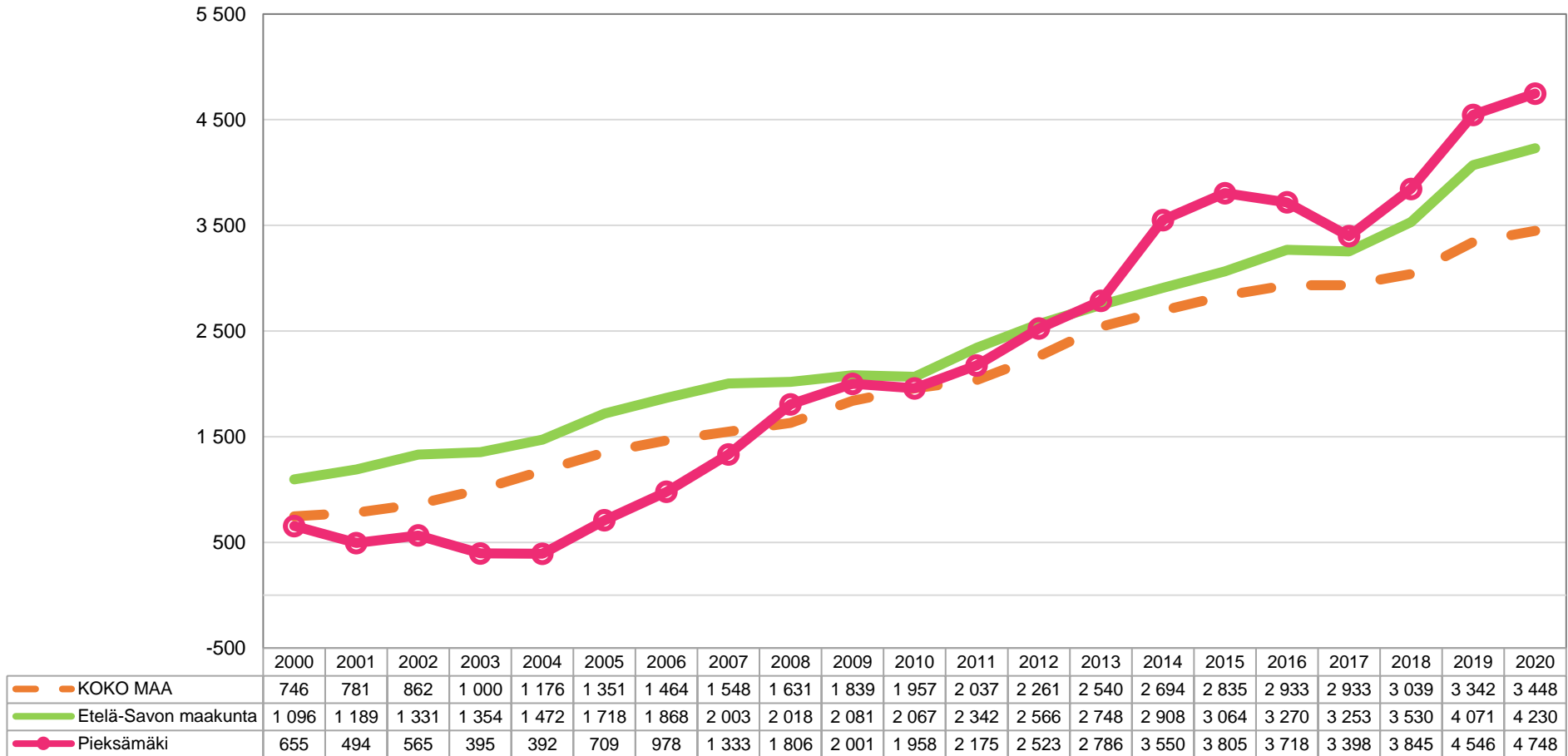
Kuntien verotulot 2000 - 2020*, €/asukas



	2000	2001	2002	2003	2004	2005	2006	2007	2008	2009	2010	2011	2012	2013	2014	2015	2016	2017	2018	2019	2020
— KOKO MAA	2 493	2 715	2 704	2 587	2 613	2 712	2 874	3 074	3 291	3 291	3 414	3 530	3 560	3 787	3 870	3 967	4 016	4 090	4 065	4 166	4 326
— Etelä-Savon maakunta	2 004	2 160	2 222	2 161	2 223	2 315	2 471	2 643	2 854	2 857	2 955	3 027	3 077	3 291	3 461	3 584	3 597	3 680	3 640	3 774	4 056
—● Pieksämäki	1 916	2 125	2 235	2 177	2 186	2 297	2 409	2 571	2 754	2 791	2 943	2 970	3 070	3 234	3 357	3 581	3 674	3 676	3 636	3 698	3 879

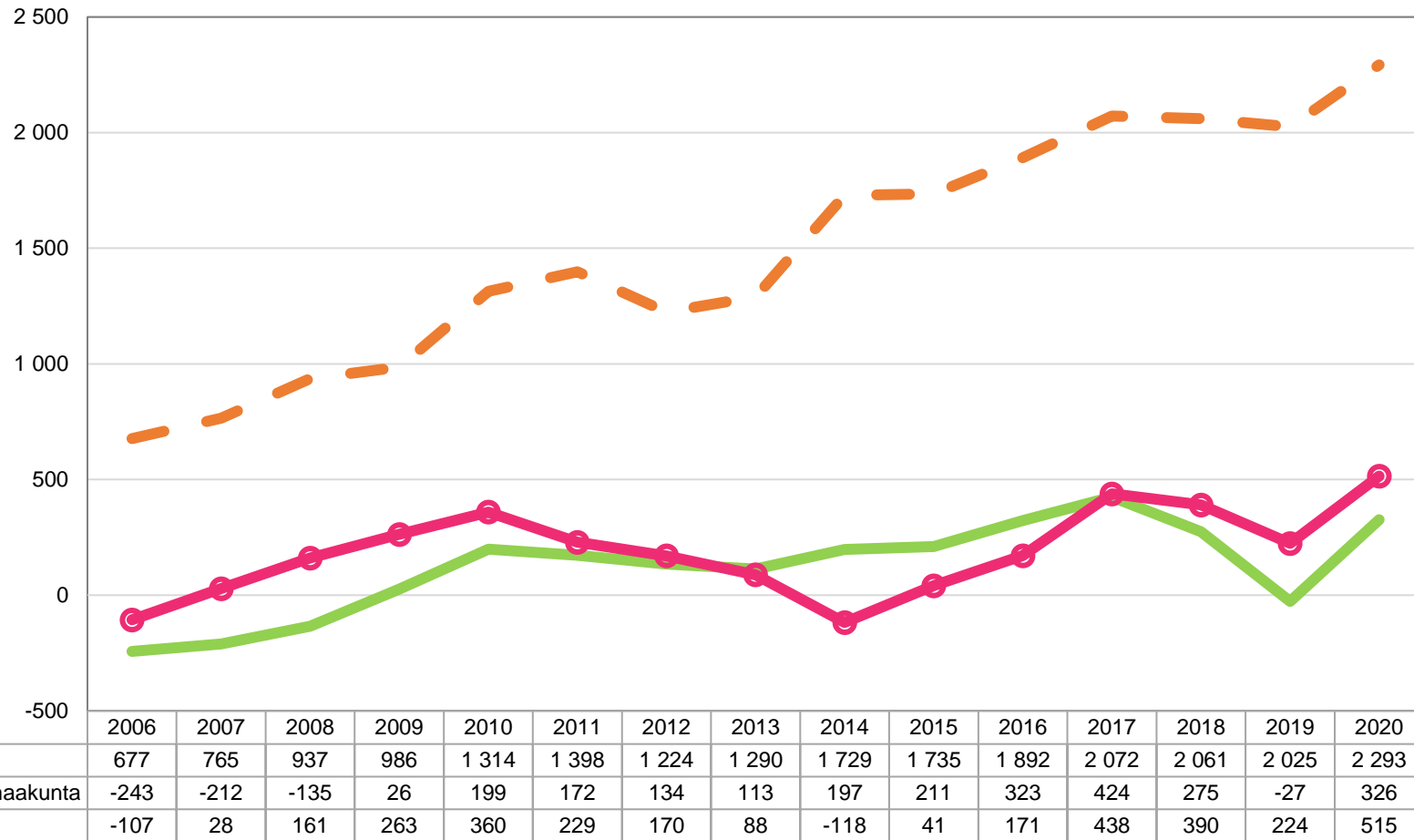
Lähde: ETELÄ-SAVON MAAKUNTALIITTO / Tilastokeskus (THL, Tilasto- ja indikaattoripankki Sotkanet sekä Kuntaliitto, www.kunnat.net)

Kuntien lainakanta 2000 - 2020*, €/asukas



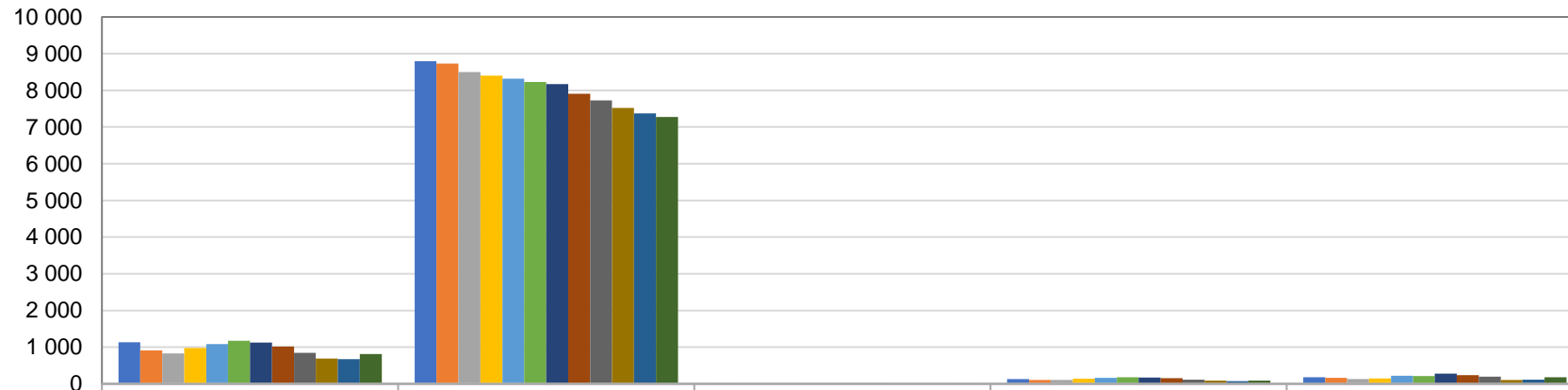
Lähde: ETELÄ-SAVON MAAKUNTALIITTO / Tilastokeskus (THL, Tilasto- ja indikaattoripankki Sotkanet sekä Kuntaliitto, www.kunnat.net)

Kuntien kertynyt yli-/alijäämä 2006 - 2020*, €/asukas



Lähde: ETELÄ-SAVON MAAKUNTALIITTO / Tilastokeskus (THL, Tilasto- ja indikaattoripankki Sotkanet sekä Kuntaliitto, www.kunnat.net)

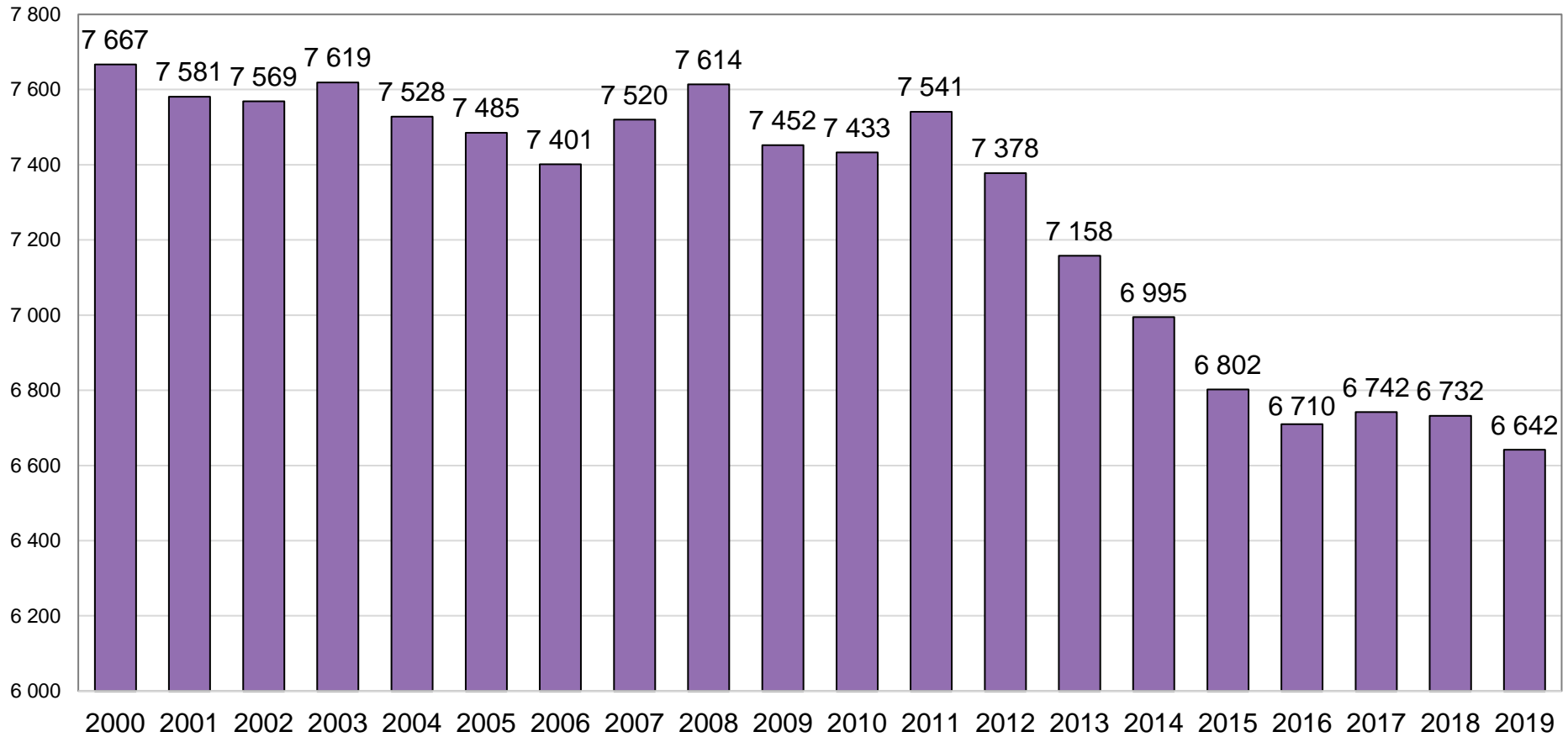
TEM / Työttömyystietoja Pieksämäellä 01/2010 - 01/2021



	Työttömät	Työvoima	Työttömien osuus työvoimasta	Alle 25-v. työttömät	Pitkäaikais-työttömät
■ 2010 Tammikuu	1 135	8 794	12,9	132	180
■ 2011 Tammikuu	909	8 727	10,4	109	167
■ 2012 Tammikuu	830	8 496	9,8	106	134
■ 2013 Tammikuu	973	8 402	11,6	140	149
■ 2014 Tammikuu	1 086	8 317	13,1	167	218
■ 2015 Tammikuu	1 175	8 228	14,3	182	213
■ 2016 Tammikuu	1 123	8 167	13,8	168	280
■ 2017 Tammikuu	1 022	7 909	12,9	152	234
■ 2018 Tammikuu	849	7 723	11,0	113	196
■ 2019 Tammikuu	687	7 518	9,1	91	109
■ 2020 Tammikuu	669	7 371	9,1	75	112
■ 2021 Tammikuu	810	7 274	11,1	89	178

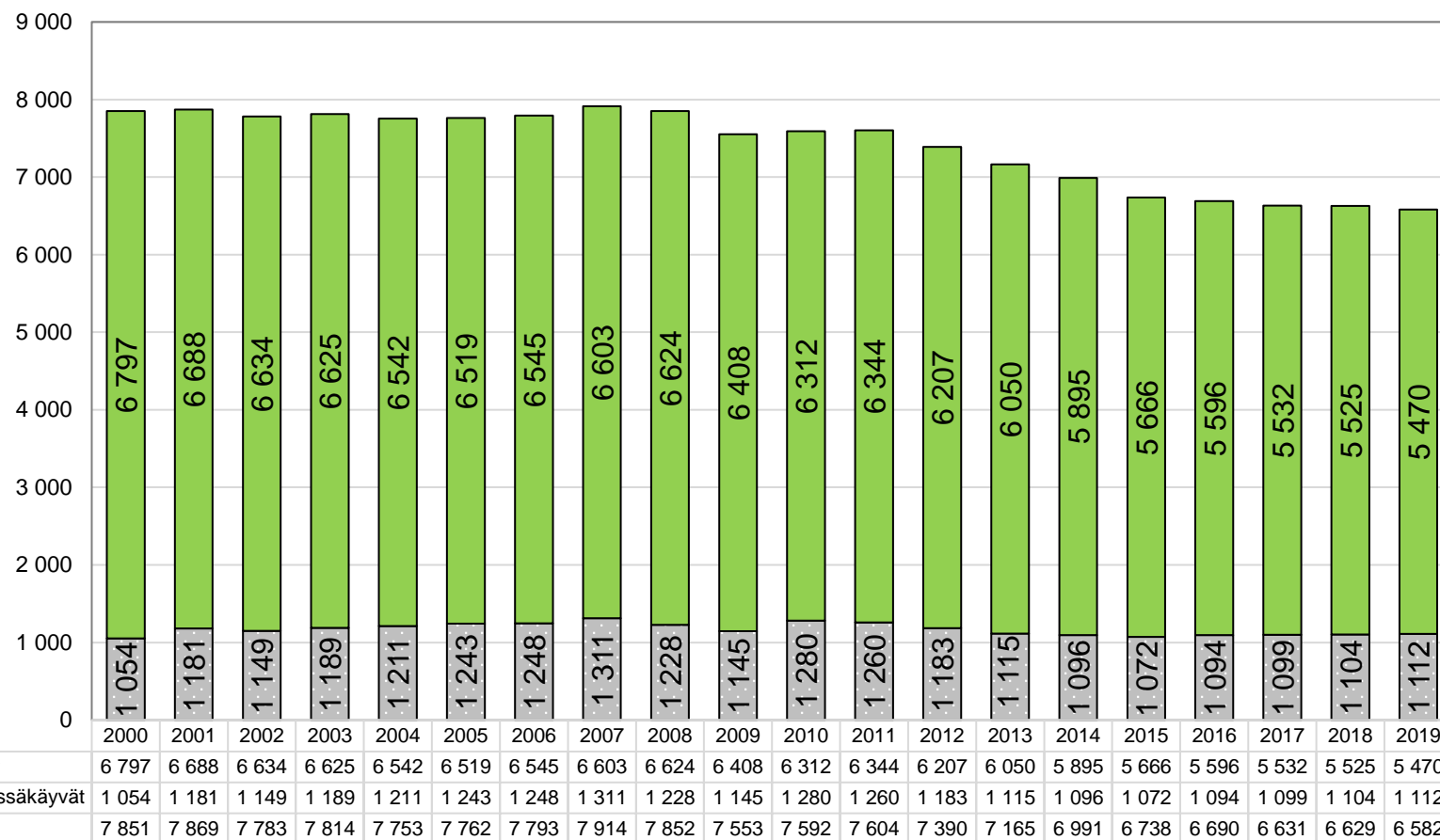
Lähde: ETELÄ-SAVON MAAKUNTALIITTO / Tilastokeskus, Staffin / Työ- ja elinkeinoministeriö, Työnvälitystilasto

Alueella työssäkäyvät (työpaikat) Pieksämäellä 2000 - 2019



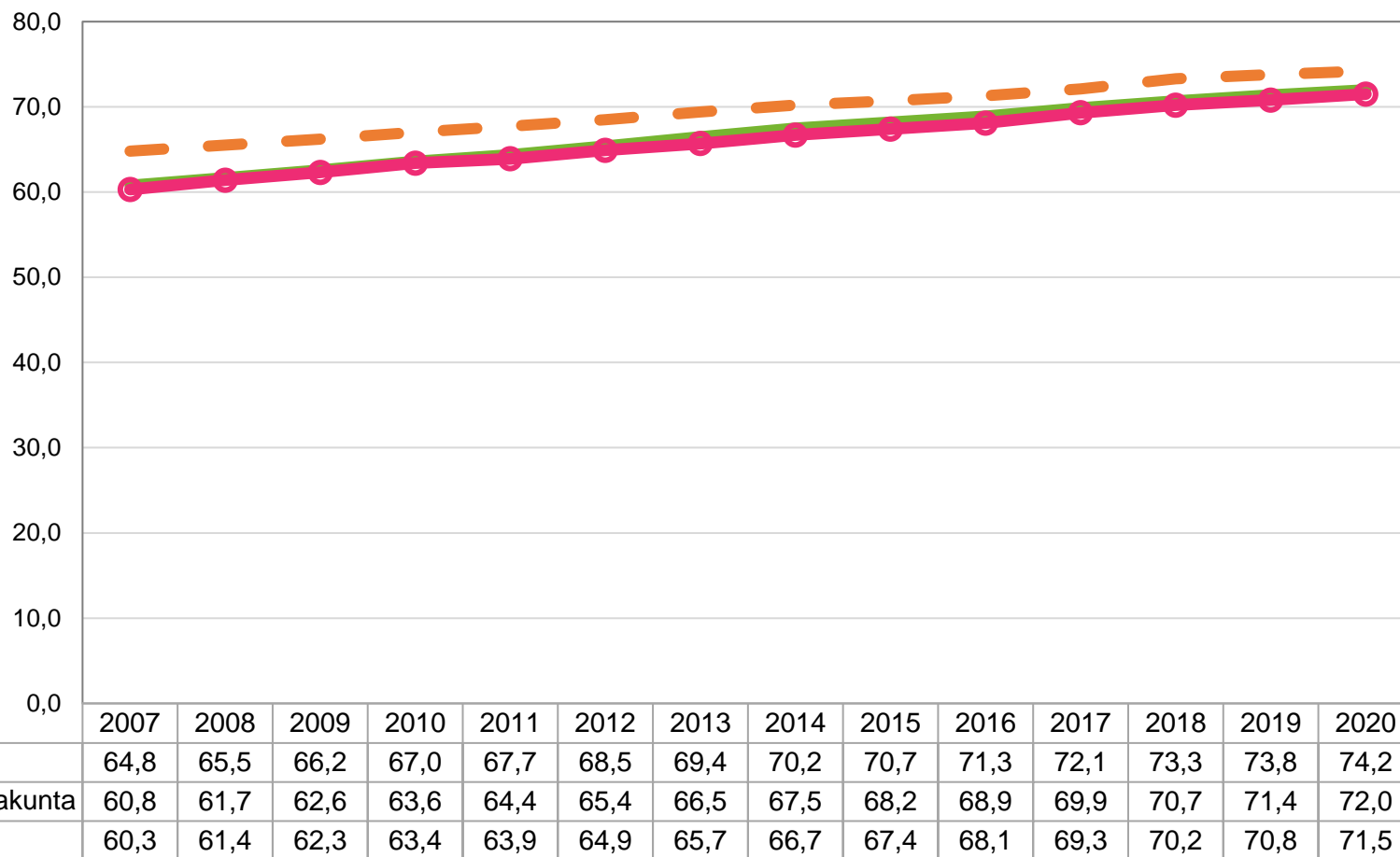
Lähde: ETELÄ-SAVON MAAKUNTALIITTO / Tilastokeskus, Staffin > Väestö/Työssäkäynti / Alueella työssäkäyvät (työpaikat)

Työlliset Pieksämäellä työpaikan sijainnin mukaan 2000 - 2019



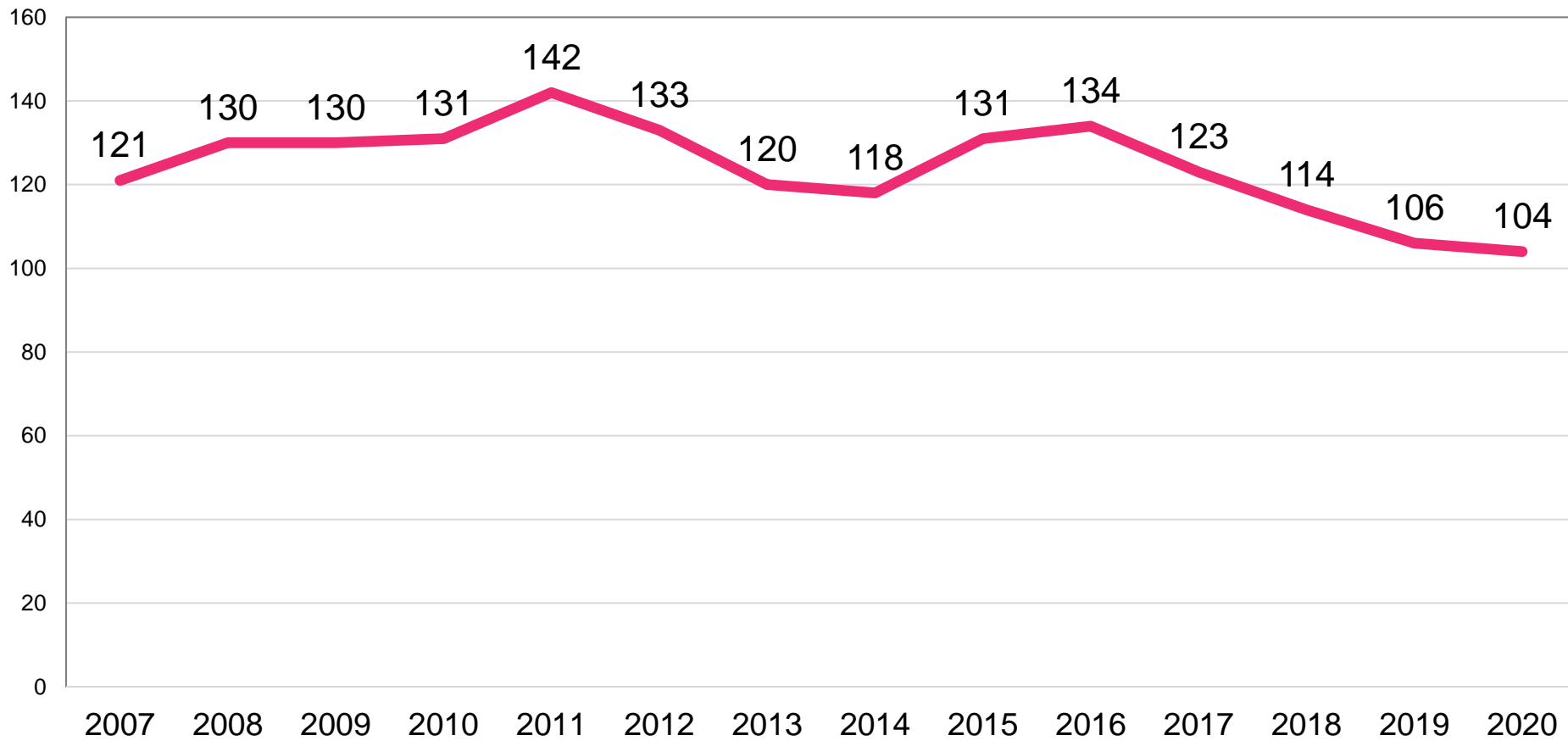
Lähde: ETELÄ-SAVON MAAKUNTALIITTO /Tilastokeskus - Työssäkäyntitilasto

Tutkinnon suorittaneet yli 15 vuotiaat 2007 - 2020, %



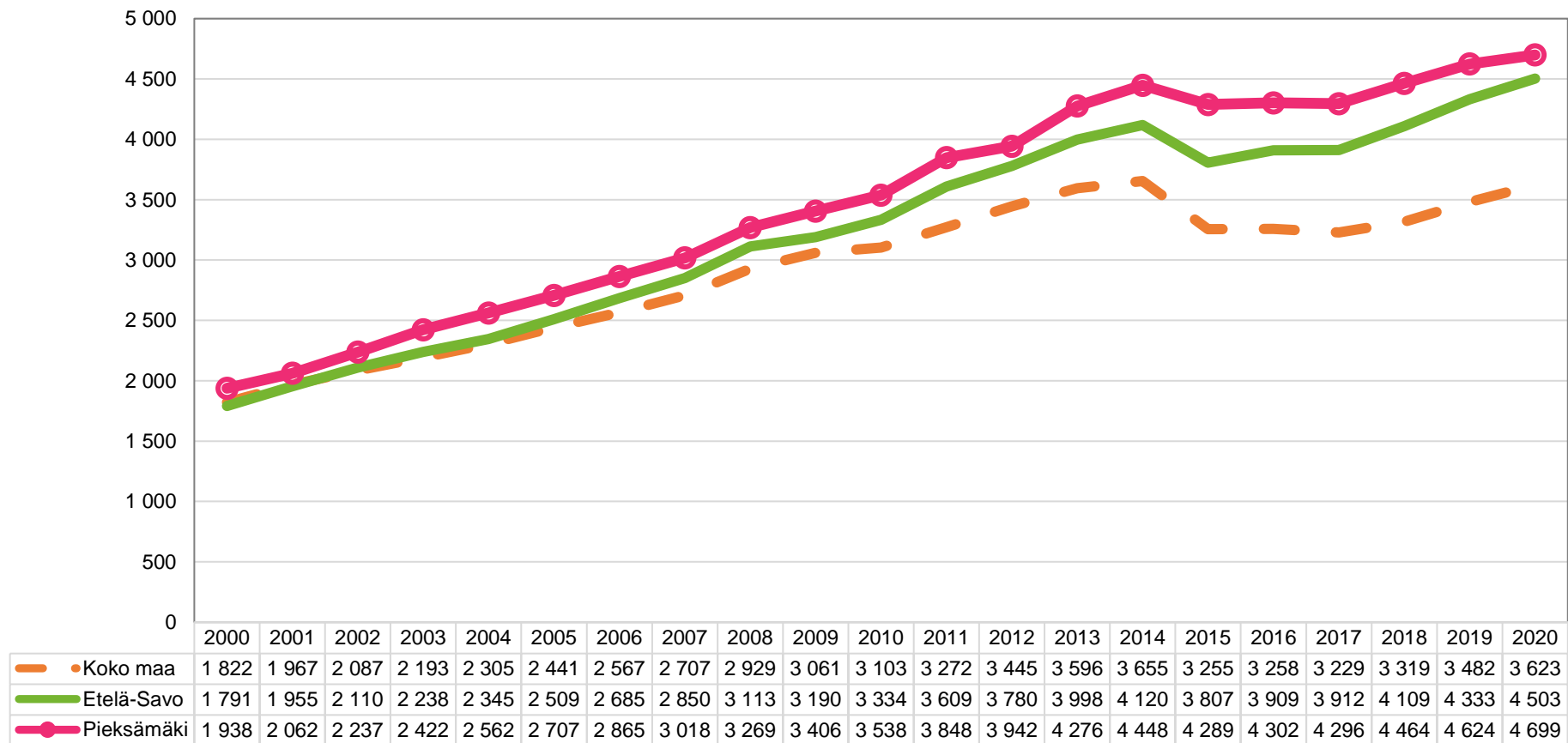
Lähde: ETELÄ-SAVON MAAKUNTALIITTO / Tilastokeskus, Staffin > Koulutus/Väestön koulutusrakenne

Peruskoulun jälkeistä tutkintoa vailla olevat 25-29-vuotiaat Pieksämäellä 2007 - 2020, lukumäärä



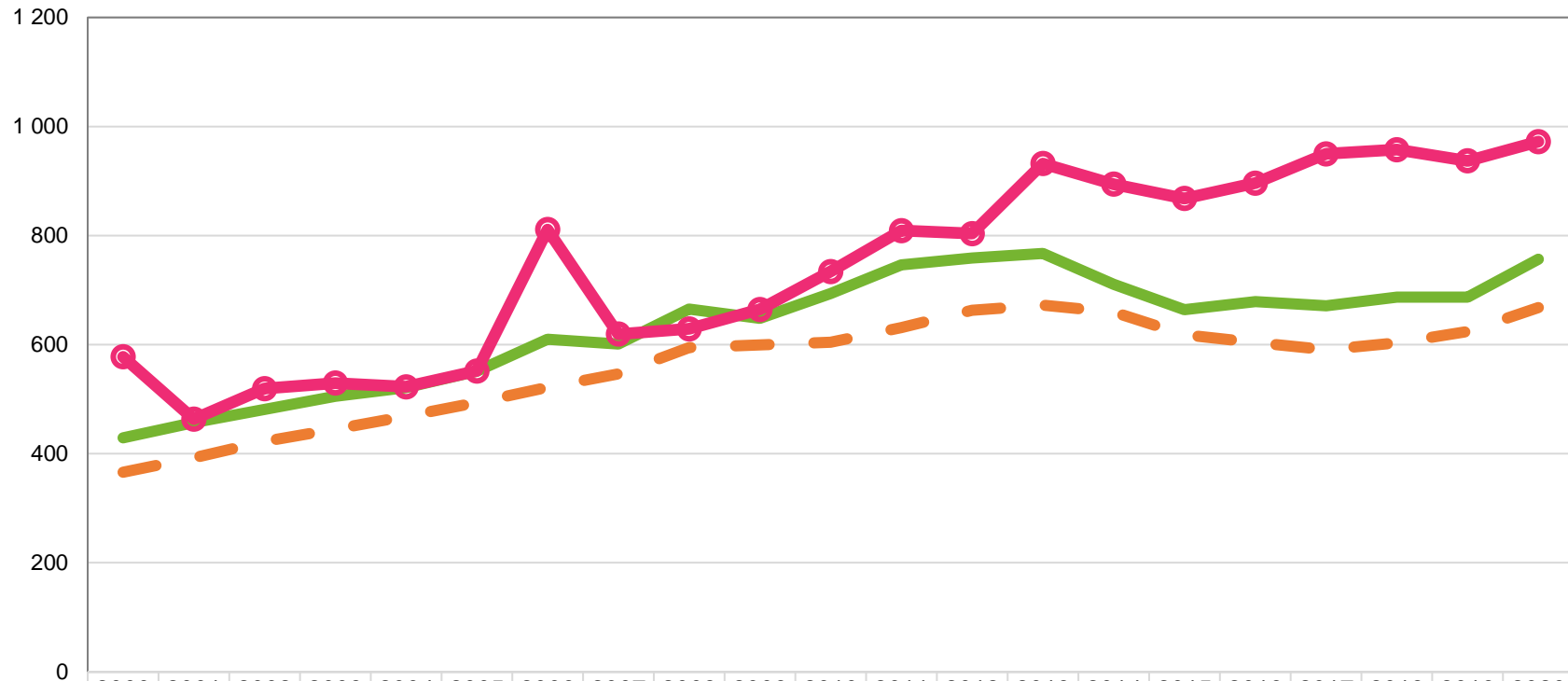
Lähde: ETELÄ-SAVON MAAKUNTALIITTO / Tilastokeskus, Staffin > Koulutus/Väestön koulutusrakenne

Sosiaali- ja terveystoimen nettokustannukset 2000 - 2020, euroa / asukas



Lähde: ETELÄ-SAVON MAAKUNTALIITTO / THL, Tilasto- ja indikaattoripankki SOTKA.net, id:1073

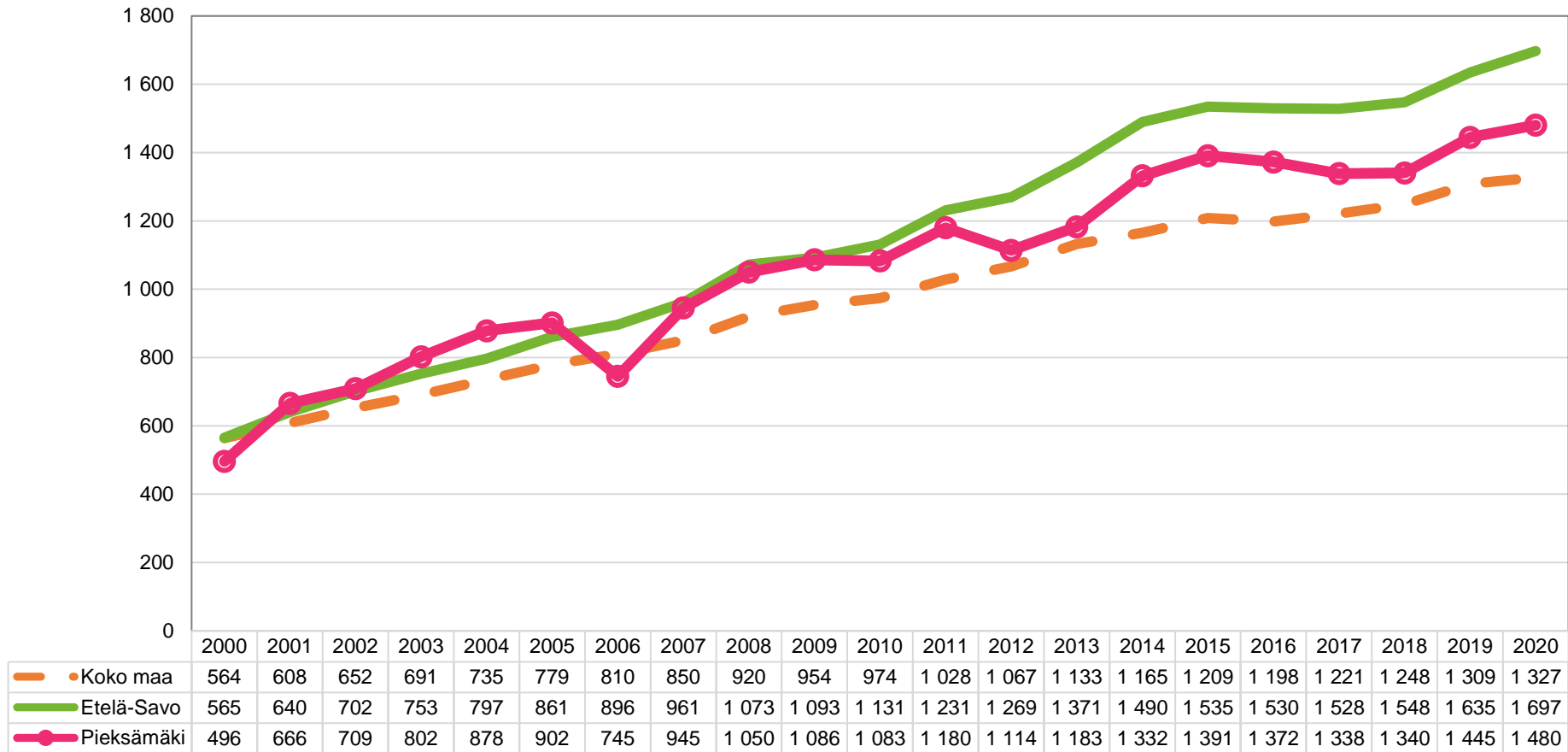
Perusterveydenhuollon (mukaanlukien hammashuolto) nettokustannukset 2000 - 2020, euroa / asukas



	2000	2001	2002	2003	2004	2005	2006	2007	2008	2009	2010	2011	2012	2013	2014	2015	2016	2017	2018	2019	2020
— — — Koko maa	366	393	423	445	468	494	522	547	595	600	605	631	663	672	660	618	604	591	603	624	668
— — — Etelä-Savo	429	457	481	505	521	551	610	601	665	648	694	746	759	767	711	664	679	671	687	687	757
—●— Pieksämäki	578	463	519	530	523	552	811	619	629	665	734	809	804	932	894	868	896	950	958	937	972

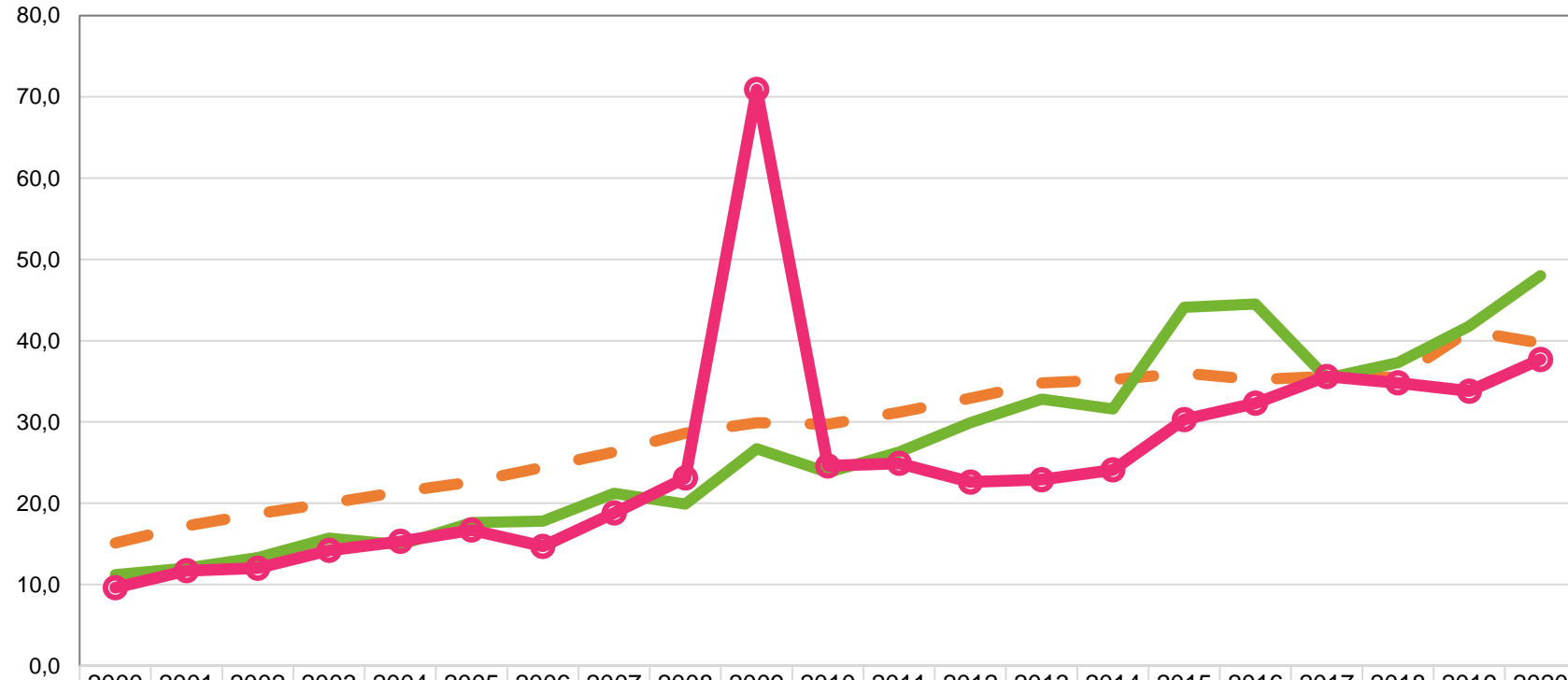
Lähde: ETELÄ-SAVON MAAKUNTALIITTO / THL, Tilasto- ja indikaattoripankki SOTKA.net, id:1072

Erikoissairaanhoidon nettokustannukset 2000 - 2020, euroa / asukas



Lähde: ETELÄ-SAVON MAAKUNTALIITTO / THL, Tilasto- ja indikaattoripankki SOTKA.net, id:1071

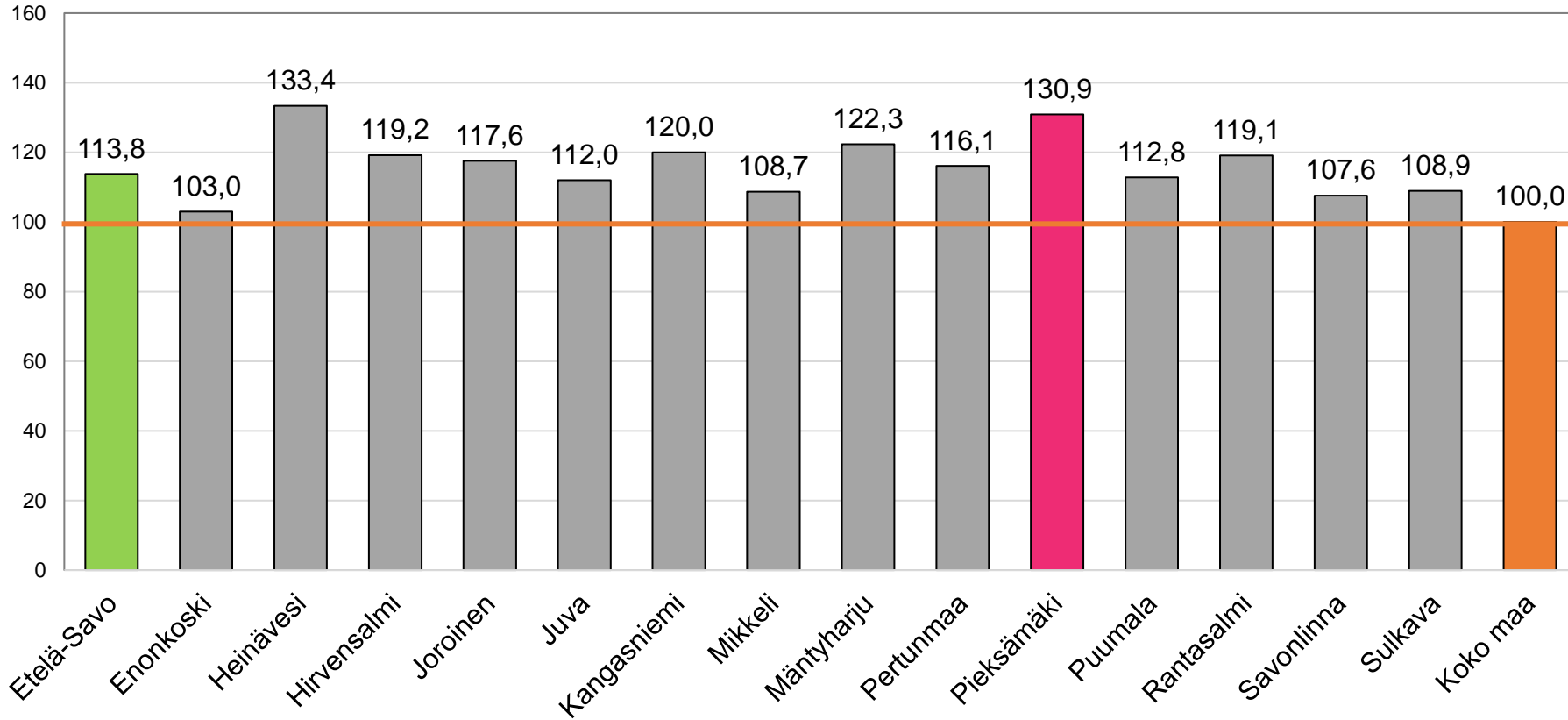
Päihdehuollon nettokustannukset 2000 - 2020, euroa / asukas



— Koko maa	15,1	17,2	18,7	20,0	21,4	22,6	24,4	26,3	28,6	29,9	29,7	31,2	32,9	34,8	35,2	36,0	35,2	35,6	35,5	41,2	39,7
— Etelä-Savo	11,2	12,0	13,3	15,7	14,9	17,6	17,8	21,2	19,9	26,7	23,8	26,3	29,9	32,8	31,6	44,1	44,5	35,4	37,3	41,8	48,0
—● Pieksämäki	9,6	11,7	12,0	14,2	15,3	16,7	14,7	18,8	23,1	70,9	24,6	24,9	22,6	22,9	24,1	30,3	32,3	35,6	34,8	33,8	37,7

Lähde: ETELÄ-SAVON MAAKUNTALIITTO / THL, Tilasto- ja indikaattoripankki SOTKA.net, id:1273

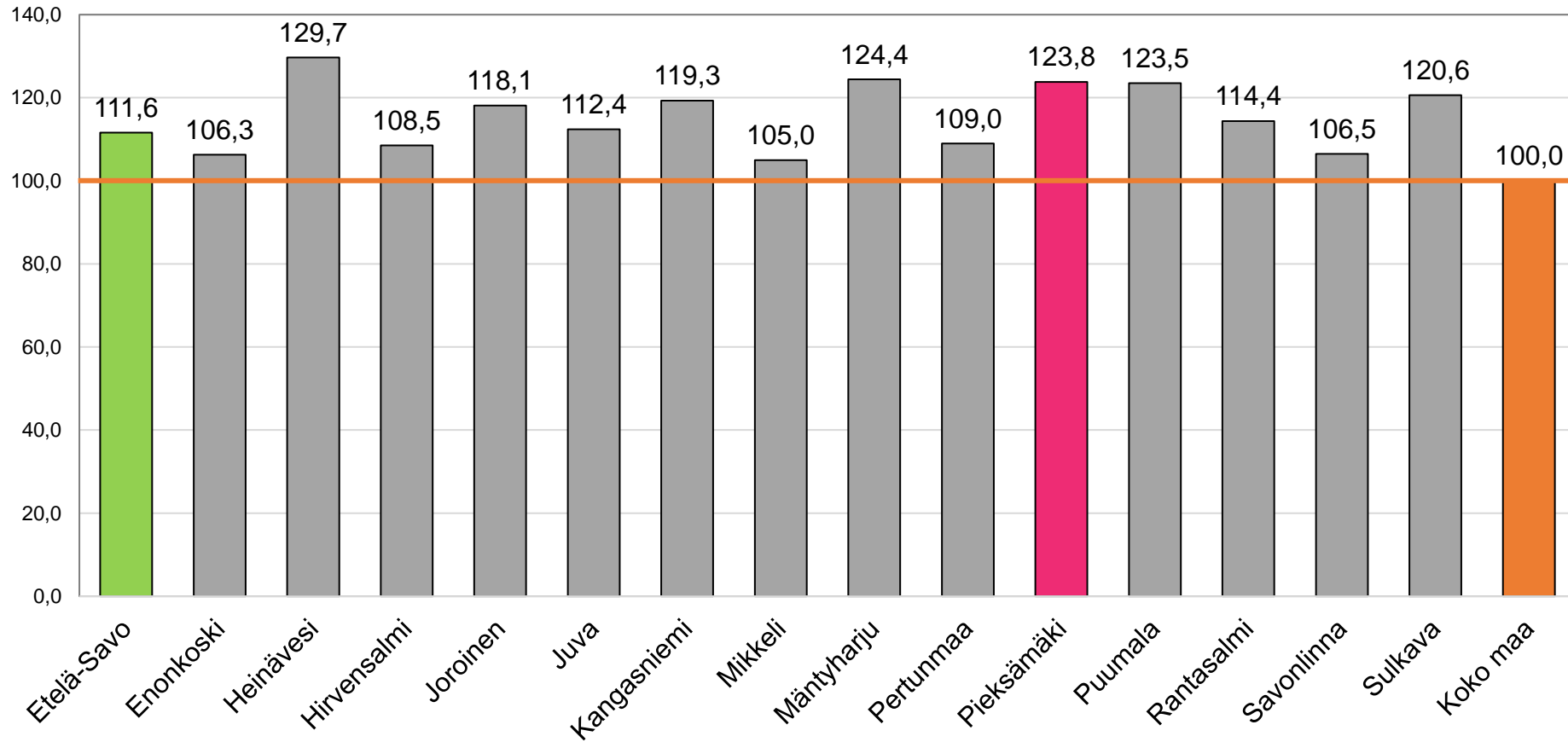
Kelan sairastavuusindeksi 2018, ikävakioitu



Lähde: ETELÄ-SAVON MAAKUNTALIITTO / THL, Tilasto- ja indikaattoripankki SOTKANet, id:184

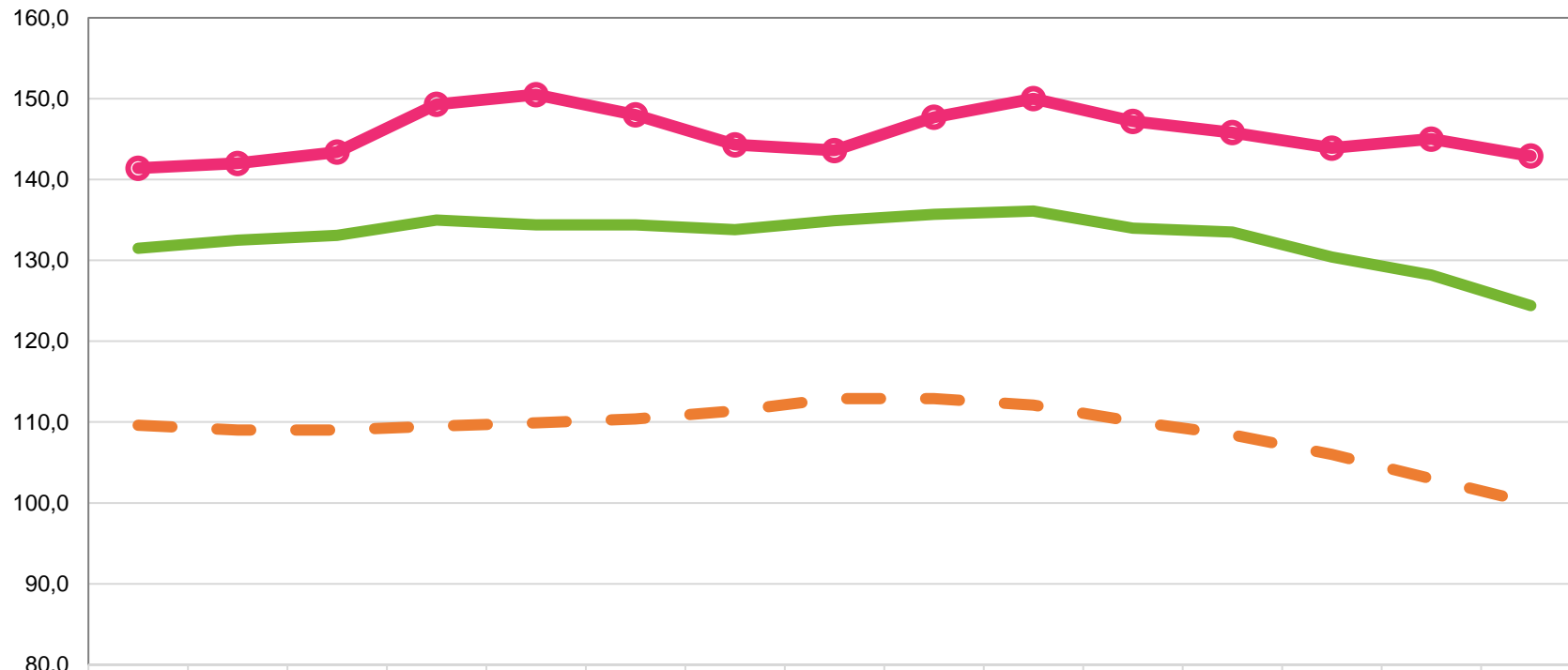
Jokaiselle Suomen kunnalle on laskettu Kelan rekisteritietojen avulla indeksiluku, joka kertoo, miten tervettä tai sairasta väestö on suhteessa koko maan keskiarvoon (= 100). Kuntien välisistä eroista voidaan poistaa väestön ikä- ja sukupuolirakenteesta johtuvat erot vakioimalla indeksiluvut iän ja sukupuolen mukaan. Luvut perustuvat kolmeen rekisterimuuttajaan. Terveyspuntarin indeksejä ei pidä tarkastella tavanomaisina aikasarjoina, koska vakiointi on tehty kunkin vuoden väestöllä, ei vakioväestöllä. Jos Terveyspuntarissa jossakin tietyssä kunnassa astman kansantauti-indeksi vuonna 2010 on 120 ja vuonna 2013 vain 115, voidaan sanoa, että kunta on lähestynyt koko maan keskiarvoa. Ei kuitenkaan voida sanoa, että astman erityiskorvausoikeuksien vallitsevuus kunnassa olisi vähentynyt, koska laskennassa otetaan aina huomioon koko maan luvut.

THL:n sairastavuusindeksi 2016, ikävakioitu



Lähde: ETELÄ-SAVON MAAKUNTALIITTO / THL, Tilasto- ja indikaattoripankki SOTKA.net, id:243

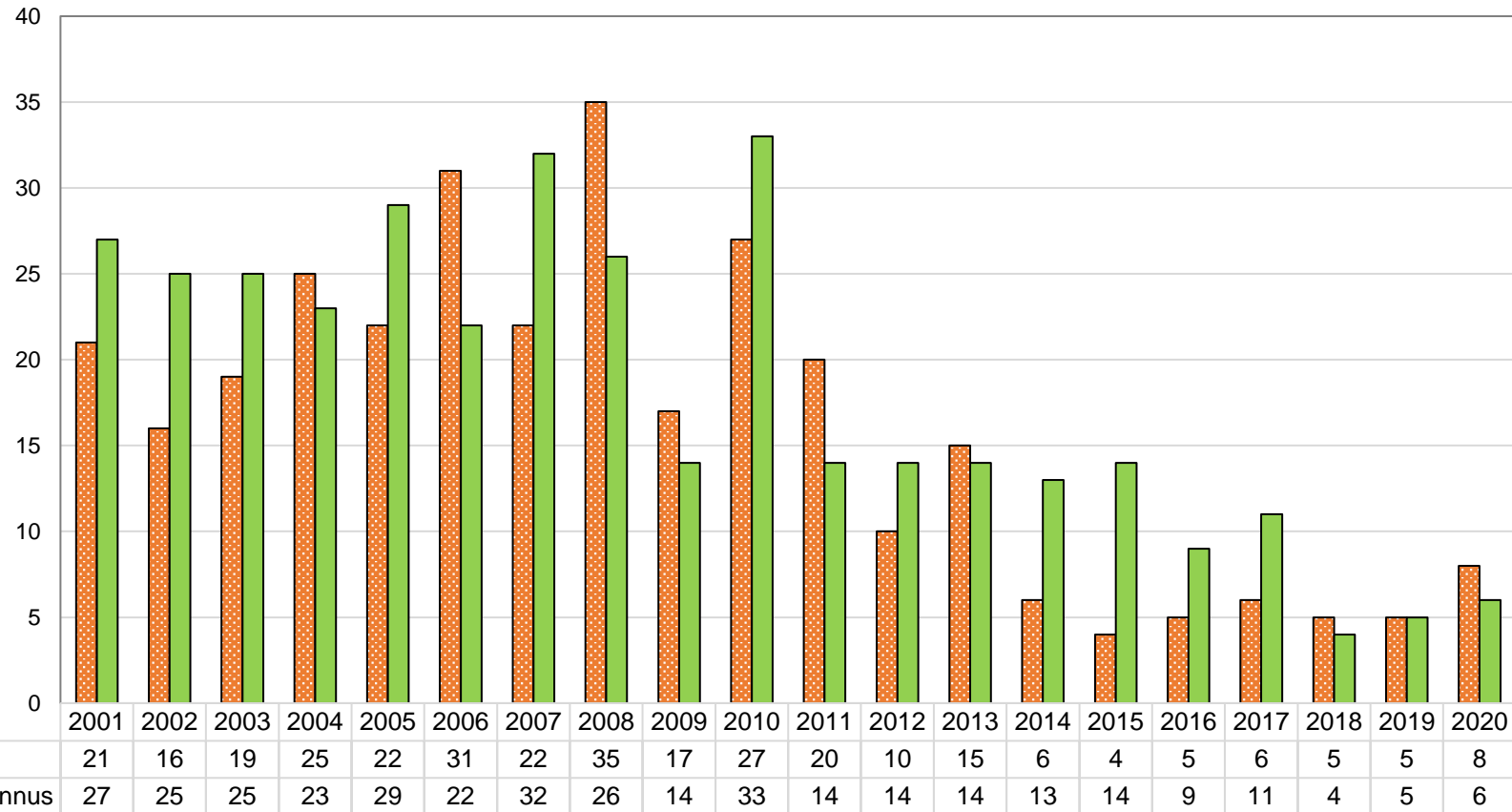
THL:n sairastavuusindeksi 2002 - 2016, ikävakioiden



	2002	2003	2004	2005	2006	2007	2008	2009	2010	2011	2012	2013	2014	2015	2016
— Koko maa	109,6	109,0	109,0	109,5	109,9	110,4	111,4	112,9	112,9	112,1	110,1	108,4	106,0	103,0	100,0
— Etelä-Savo	131,5	132,5	133,1	135,0	134,4	134,4	133,8	134,9	135,7	136,1	134,0	133,5	130,4	128,2	124,4
—● Pieksämäki	141,4	142,0	143,4	149,3	150,5	148,0	144,3	143,6	147,7	150,0	147,2	145,8	143,9	145,0	142,9

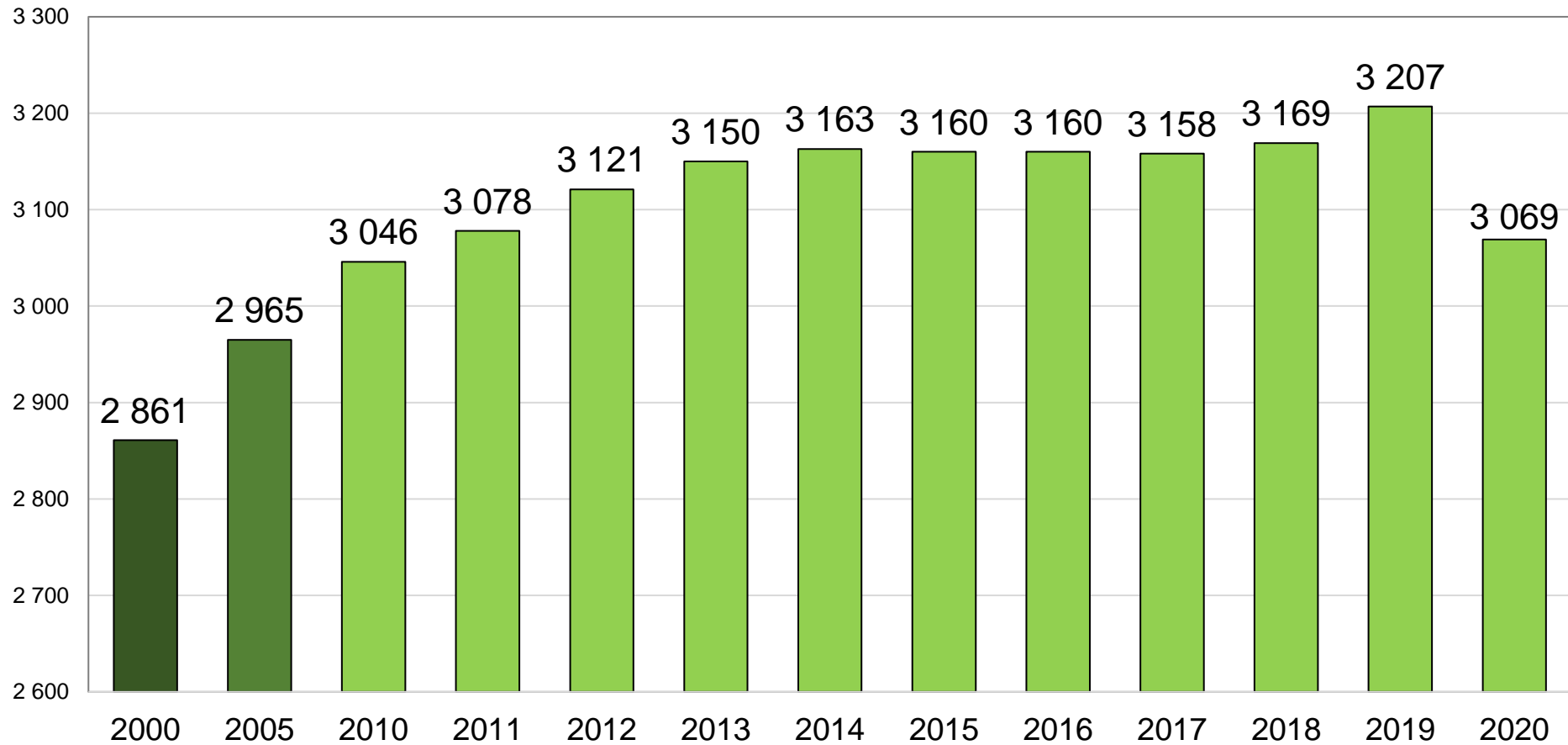
Lähde: ETELÄ-SAVON MAAKUNTALIITTO / THL, Tilasto- ja indikaattoripankki SOTKA.net, id:244

Rakennusluvut Pieksämäellä 2001 - 2020



Lähde: ETELÄ-SAVON MAAKUNTALIITTO / Tilastokeskus

Vapaa-ajan asunnot Pieksämäellä 2000, 2005 ja 2010 - 2020



Lähde: ETELÄ-SAVON MAAKUNTALIITTO / Tilastokeskus, Staffin-tietokanta > Asuminen/Rakennukset ja kesämökit