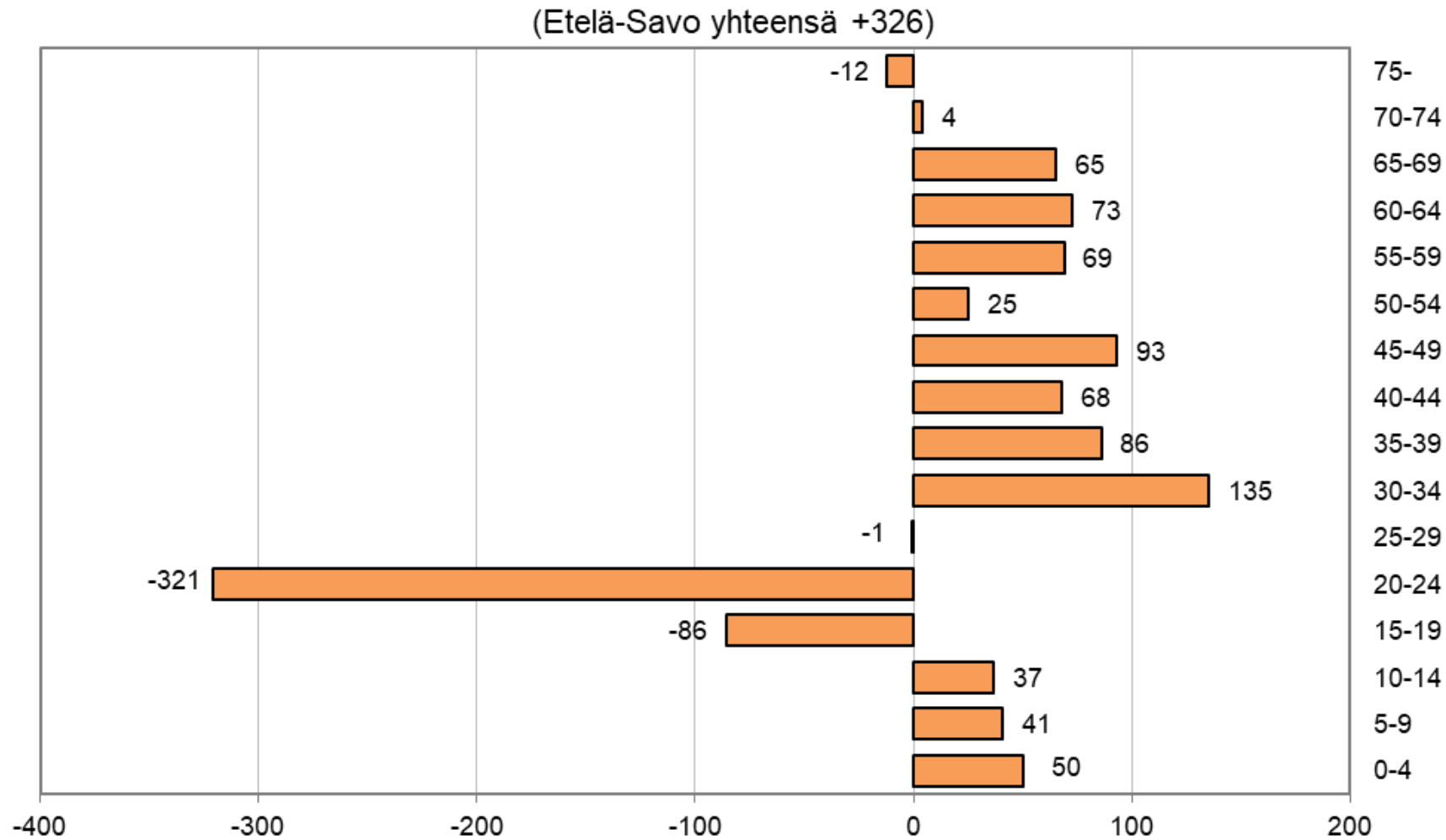


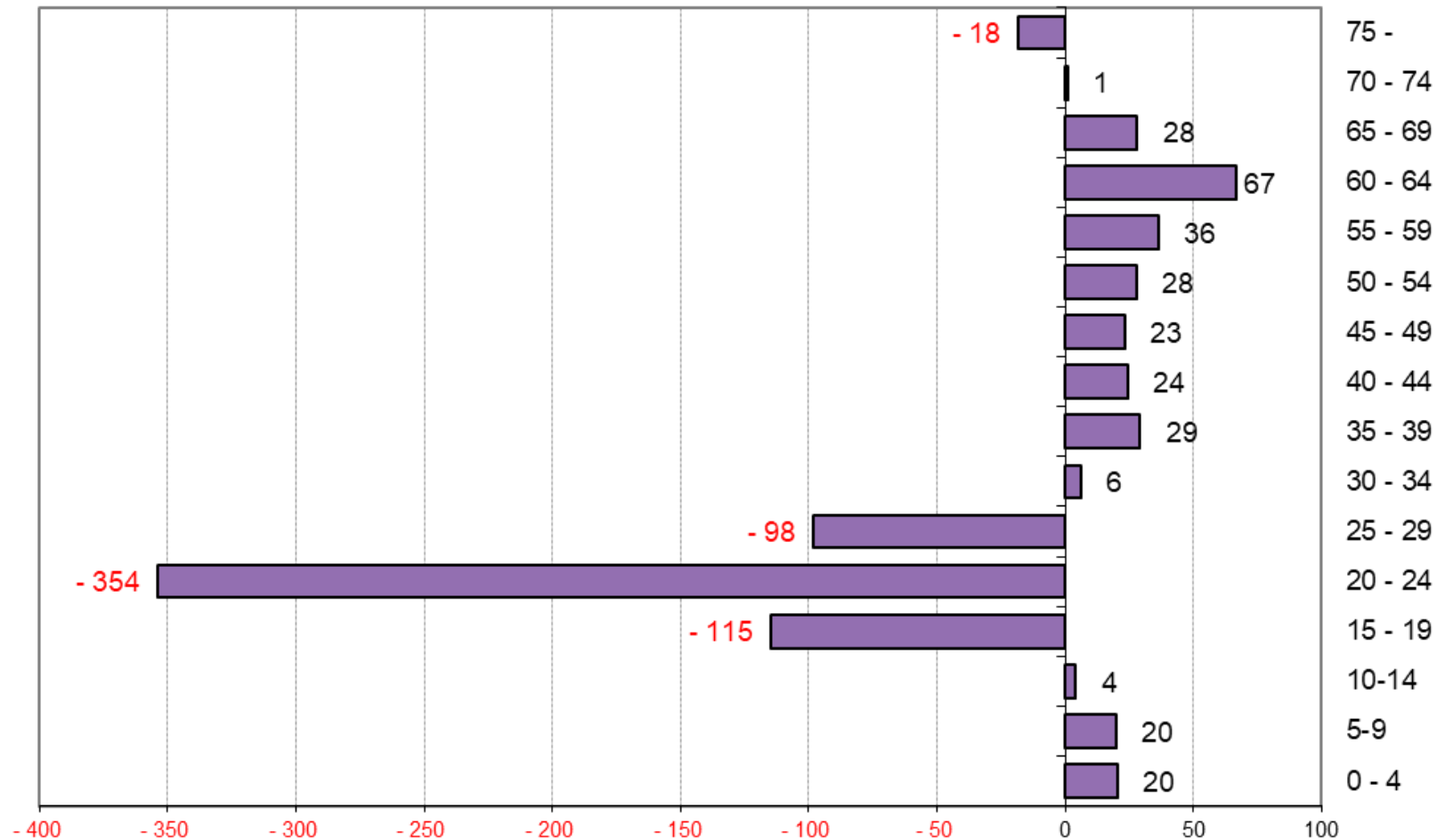
Kokonaisnettomuutto ikäryhmittäin Etelä-Savossa 2022



Kokonaisnettomuutto sisältää sekä maan sisäisen muuton että siirtolaisuuden.
Lähde: Tilastokeskus, Muuttoliike, 1.1.2023 aluejako

Kokonaisnettomuutto ikäryhmittäin Etelä-Savossa 2013 - 2022, keskimäärin/v.

(kaikki ikäluokat yhteensä -297)



Kokonaisnettomuutto sisältää sekä maan sisäisen muuton että siirtolaisuuden.
Lähde: Tilastokeskus, Muuttoliike, 1.1.2023 aluejako



**Etelä-Savon
maakuntaliitto**

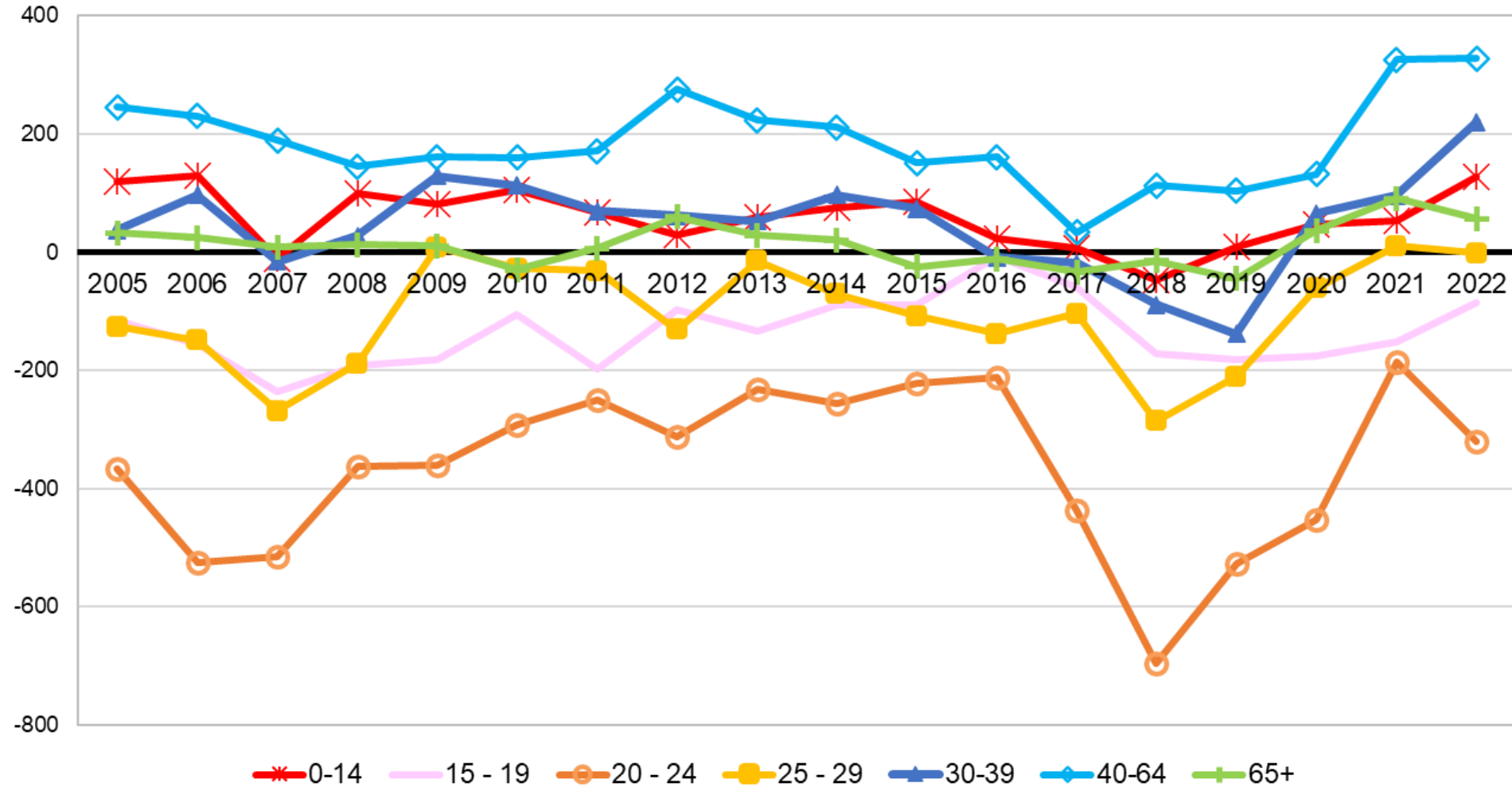
päivitetty: 9.6.2023 / jk

Kokonaisnettomuutto ikäryhmittäin Etelä-Savossa 2013 - 2022

Ikä	2013	2014	2015	2016	2017	2018	2019	2020	2021	2022	2013-2022 yhteensä	keskimäärin/v.
0 - 4	42	24	15	29	7	-19	5	32	17	50	202	20
5 - 9	22	28	23	7	-8	1	17	20	48	41	199	20
10 - 14	-4	23	48	-13	8	-29	-12	-4	-12	37	42	4
15 - 19	-134	-90	-90	-7	-59	-171	-182	-176	-152	-86	-1 147	-115
20 - 24	-231	-256	-221	-212	-436	-695	-526	-453	-185	-321	-3 536	-354
25 - 29	-14	-71	-108	-138	-104	-285	-210	-61	11	-1	-981	-98
30 - 34	14	62	16	-30	25	-72	-143	45	9	135	61	6
35 - 39	39	35	58	22	-43	-17	5	21	87	86	293	29
40 - 44	32	47	21	22	-31	28	-15	13	59	68	244	24
45 - 49	32	41	-4	29	-2	4	2	11	28	93	234	23
50 - 54	68	15	29	29	-24	-8	32	34	79	25	279	28
55 - 59	25	42	39	38	18	24	23	19	66	69	363	36
60 - 64	67	67	66	43	73	65	62	55	94	73	665	67
65 - 69	27	39	15	21	24	18	-7	18	60	65	280	28
70 - 74	0	5	-15	-10	-18	-9	5	27	22	4	11	1
75 -	2	-23	-24	-22	-39	-23	-42	-8	9	-12	-182	-18
yhteensä	-13	-12	-132	-192	-609	-1 188	-986	-407	240	326	-2 973	-297

Kokonaisnettomuutto sisältää sekä maan sisäisen muuton että siirtolaisuuden.
Lähde: Tilastokeskus, Muuttoliike, 1.1.2023 aluejako

Kokonaisnettomuutto ikäryhmittäin (7 ikäryhmää) Etelä-Savossa 2005-2022



Kokonaisnettomuutto sisältää sekä maan sisäisen muuton että siirtolaisuuden.
Lähde: Tilastokeskus, Muuttoliike, 1.1.2023 aluejako

Kokonaisnettomuutto ikäryhmittäin (7 ikäryhmää) Etelä-Savossa 2005 - 2022

Vuosi	0-14	15 - 19	20 - 24	25 - 29	30-39	40-64	65+	Yhteensä
2005	119	-116	-367	-126	38	246	33	-173
2006	129	-156	-525	-149	97	231	25	-348
2007	-10	-236	-515	-268	-15	189	9	-846
2008	100	-191	-362	-188	28	145	13	-455
2009	82	-182	-361	9	129	161	11	-151
2010	105	-106	-292	-27	113	160	-29	-76
2011	67	-197	-249	-31	70	171	7	-162
2012	29	-97	-313	-131	62	276	60	-114
2013	60	-134	-231	-14	53	224	29	-13
2014	75	-90	-256	-71	97	212	21	-12
2015	86	-90	-221	-108	74	151	-24	-132
2016	23	-7	-212	-138	-8	161	-11	-192
2017	7	-59	-436	-104	-18	34	-33	-609
2018	-47	-171	-695	-285	-89	113	-14	-1 188
2019	10	-182	-526	-210	-138	104	-44	-986
2020	48	-176	-453	-61	66	132	37	-407
2021	53	-152	-185	11	96	326	91	240
2022	128	-86	-321	-1	221	328	57	326

Kokonaisnettomuutto sisältää sekä maan sisäisen muuton että siirtolaisuuden.
Lähde: Tilastokeskus, Muuttoliike, 1.1.2023 aluejako



**Etelä-Savon
maakuntaliitto**

päivitetty: 9.6.2023 / jk

Kokonaisnettomuutto ikäryhmittäin, kunnittain ja seutukunnittain Etelä-Savossa 2022

Alue	Yhteensä	0-4	5-9	10-14	15-19	20-24	25-29	30-34	35-39	40-44	45-49	50-54	55-59	60-64	65-69	70-74	75-
Enonkoski	5	2	3	0	-2	-4	0	-4	3	3	5	-1	2	-1	3	-3	-1
Hirvensalmi	-4	-1	-3	-4	-7	-7	0	3	-1	2	2	5	8	1	-1	-1	0
Juva	-2	2	-1	1	-24	-10	0	8	-2	2	0	1	14	6	8	-4	-3
Kangasniemi	2	4	-1	-3	-16	-14	5	9	-4	1	-4	1	8	8	5	4	-1
Mikkeli	210	33	26	23	49	-105	-18	62	32	10	23	13	18	19	12	8	5
Mäntyharju	13	4	6	4	-9	-11	-12	10	14	5	11	2	-7	3	-4	-1	-2
Pertunmaa	-8	2	0	-2	-17	-1	0	2	0	0	2	1	-4	1	6	5	-3
Pieksämäki	59	0	19	5	-18	-38	5	20	14	17	23	-5	-2	13	19	-6	-7
Puumala	11	0	-2	0	-1	-6	0	4	6	1	3	0	0	3	3	2	-2
Rantasalmi	36	4	3	2	-21	0	10	9	18	0	6	4	-3	2	1	3	-2
Savonlinna	13	-1	-12	9	-14	-113	11	16	6	24	26	4	33	14	11	-5	4
Sulkava	-9	1	3	2	-6	-12	-2	-4	0	3	-4	0	2	4	2	2	0
Etelä-Savon maakunta	326	50	41	37	-86	-321	-1	135	86	68	93	25	69	73	65	4	-12
Mikkelin seutukunta	224	42	26	18	-1	-144	-25	90	47	19	37	22	23	35	21	17	-3
Savonlinnan seutukunta	45	6	-3	13	-43	-129	19	17	27	30	33	7	34	19	17	-3	1
Pieksämäen seutukunta	57	2	18	6	-42	-48	5	28	12	19	23	-4	12	19	27	-10	-10

Kokonaisnettomuutto sisältää sekä maan sisäisen muuton että siirtolaisuuden.

Lähde: Tilastokeskus, Muuttoliike , 1.1.2023 aluejako



**Etelä-Savon
maakuntaliitto**

päivitetty: 9.6.2023 / jk