

# Väestönmuutosten ennakkotiedot 1.1. - 31.5.2024

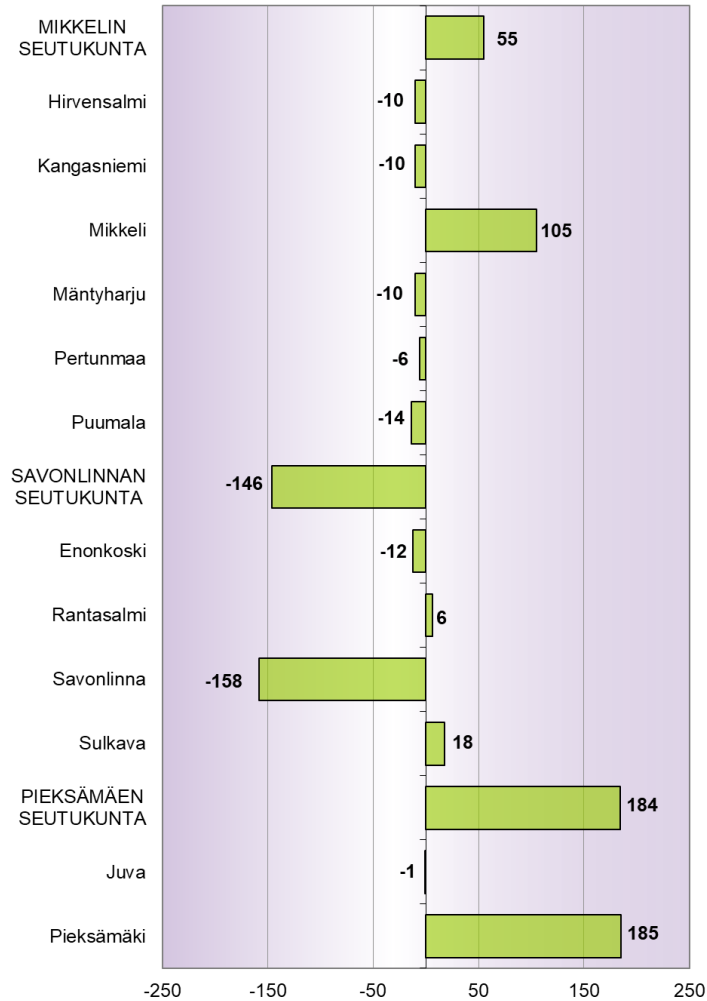
# Väestömuutosten ennakkotietoja Etelä-Savossa 1.1. - 31.5.2024



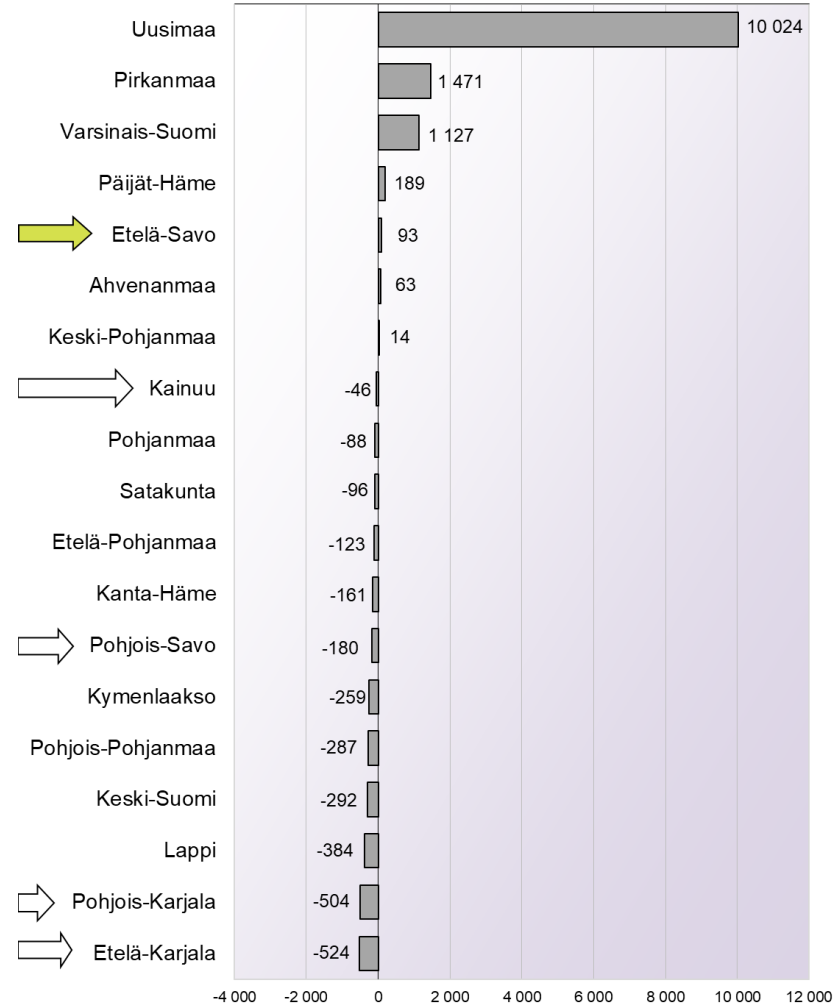
	Väkiluku vuodenvaihte 2023/2024	Luonnollinen väestömuutos			Muuttoliike								Väestönlisäys 1.1.-31.5.2024 (C+J = K)	Väkiluvun korjaus (L)	<b>KOKONAISMUUTOS 1.1. - 31.5.2024 (K + L)</b>	Kokonaismuutos, % 1.1. - 31.5.2024	Väkiluku ENNAKKO 31.5.2024
		Elävänä syntyneet (A)	Kuolleet (B)	SYNTYNEIDEN JA KUOLLEIDEN EROTUS (A-B = C)	Kuntaan (D)	Kunnasta (E)	Kuntien välinen nettomuutto (D-E = F)	Maahanmuutto (G)	Maastamuutto (H)	Nettosiirolaisuus (G-H = I)	KOKONAIS- NETTOMUUTTO (F+I = J)						
<b>MIKKELIN SEUTUKUNTA</b>	68 302	140	398	<b>-258</b>	1 006	961	45	303	21	282	327	69	-14	55	0,1	68 357	
Hirvensalmi	2 062	7	20	<b>-13</b>	44	41	3	1	2	<b>-1</b>	2	-11	1	<b>-10</b>	-0,5	2 052	
Kangasniemi	5 114	4	40	<b>-36</b>	67	52	15	13	0	13	28	-8	-2	<b>-10</b>	-0,2	5 104	
Mikkeli	51 919	118	270	<b>-152</b>	756	730	26	259	17	242	268	116	-11	105	0,2	52 024	
Mäntyharju	5 522	6	29	<b>-23</b>	82	84	<b>-2</b>	18	2	16	14	-9	-1	<b>-10</b>	-0,2	5 512	
Pertunmaa	1 577	1	11	<b>-10</b>	20	22	<b>-2</b>	6	0	6	4	-6	0	<b>-6</b>	-0,4	1 571	
Puumala	2 108	4	28	<b>-24</b>	37	32	5	6	0	6	11	-13	-1	<b>-14</b>	-0,7	2 094	
<b>SAVONLINNAN SEUTUKUNTA</b>	38 828	48	259	<b>-211</b>	513	544	<b>-31</b>	109	11	98	67	-144	-2	<b>-146</b>	-0,4	38 682	
Enonkoski	1 320	2	14	<b>-12</b>	25	26	<b>-1</b>	1	0	1	0	-12	0	<b>-12</b>	-0,9	1 308	
Rantasalmi	3 297	5	24	<b>-19</b>	50	43	7	19	1	18	25	6	0	6	0,2	3 303	
Savonlinna	31 843	39	205	<b>-166</b>	381	445	<b>-64</b>	84	10	74	10	-156	-2	<b>-158</b>	-0,5	31 685	
Sulkava	2 368	2	16	<b>-14</b>	57	30	27	5	0	5	32	18	0	18	0,8	2 386	
<b>PIEKSÄMÄEN SEUTUKUNTA</b>	22 784	55	140	<b>-85</b>	273	277	<b>-4</b>	276	3	273	269	184	0	184	0,8	22 968	
Juva	5 734	13	32	<b>-19</b>	65	60	5	13	0	13	18	-1	0	<b>-1</b>	0,0	5 733	
Pieksämäki	17 050	42	108	<b>-66</b>	208	217	<b>-9</b>	263	3	260	251	185	0	185	1,1	17 235	
<b>ETELÄ-SAVO</b>	129 914	243	797	<b>-554</b>	1 792	1 782	10	688	35	653	663	109	-16	93	0,1	130 007	

# Väestön kokonaismuutos Etelä-Savossa ja koko maassa 1.1. - 31.5.2024\*

Väestön kokonaismuutos Etelä-Savossa 1.1. - 31.5.2024\*,  
henkilöä (Etelä-Savo yhteensä: +93)



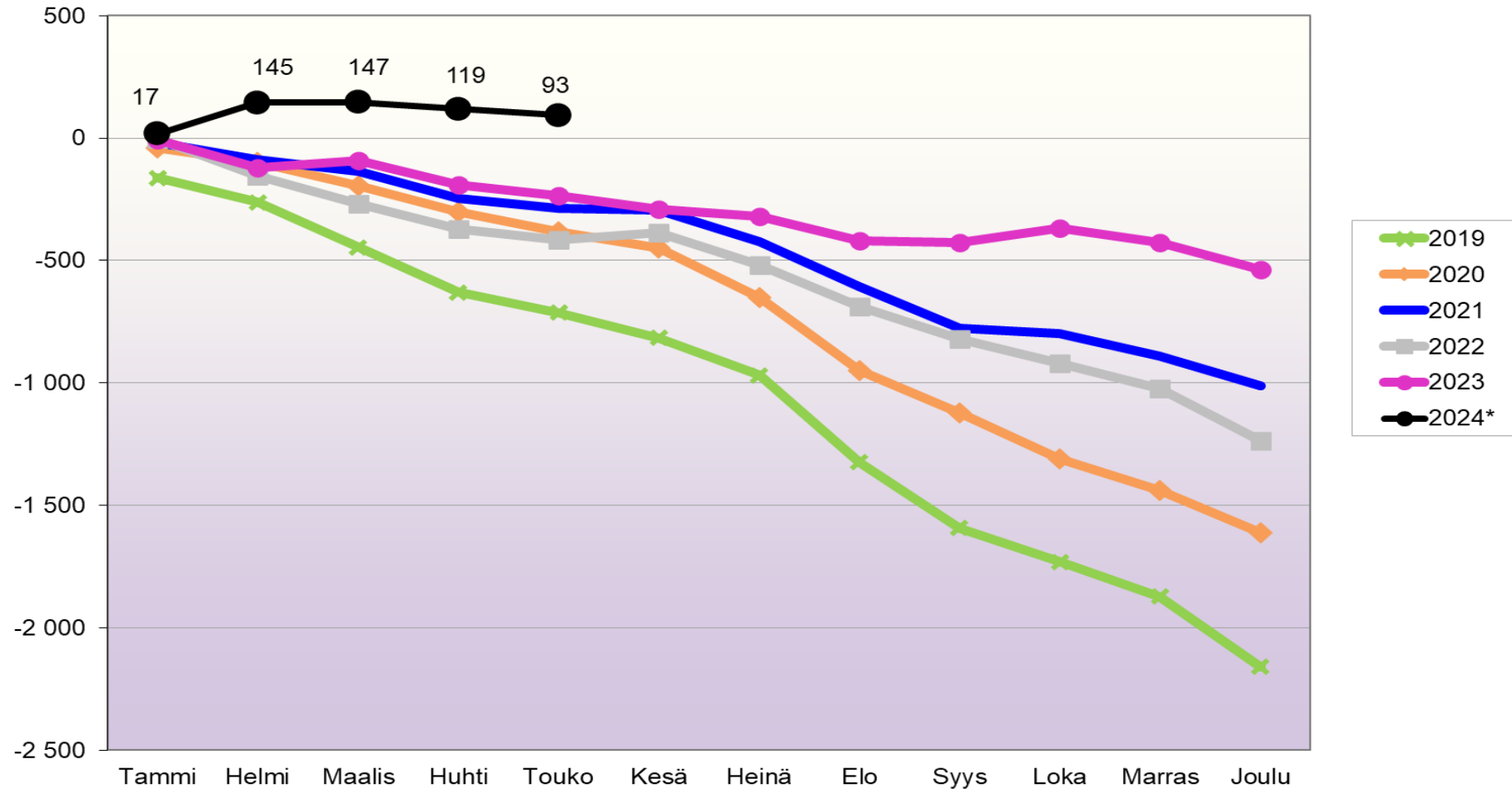
Väestön kokonaismuutos maakunnittain 1.1. - 31.5.2024\*,  
henkilöä (koko maa yhteensä: +10 037)



\*ennakkotieto

Lähde: Tilastokeskus, 1.1.2024 aluejako

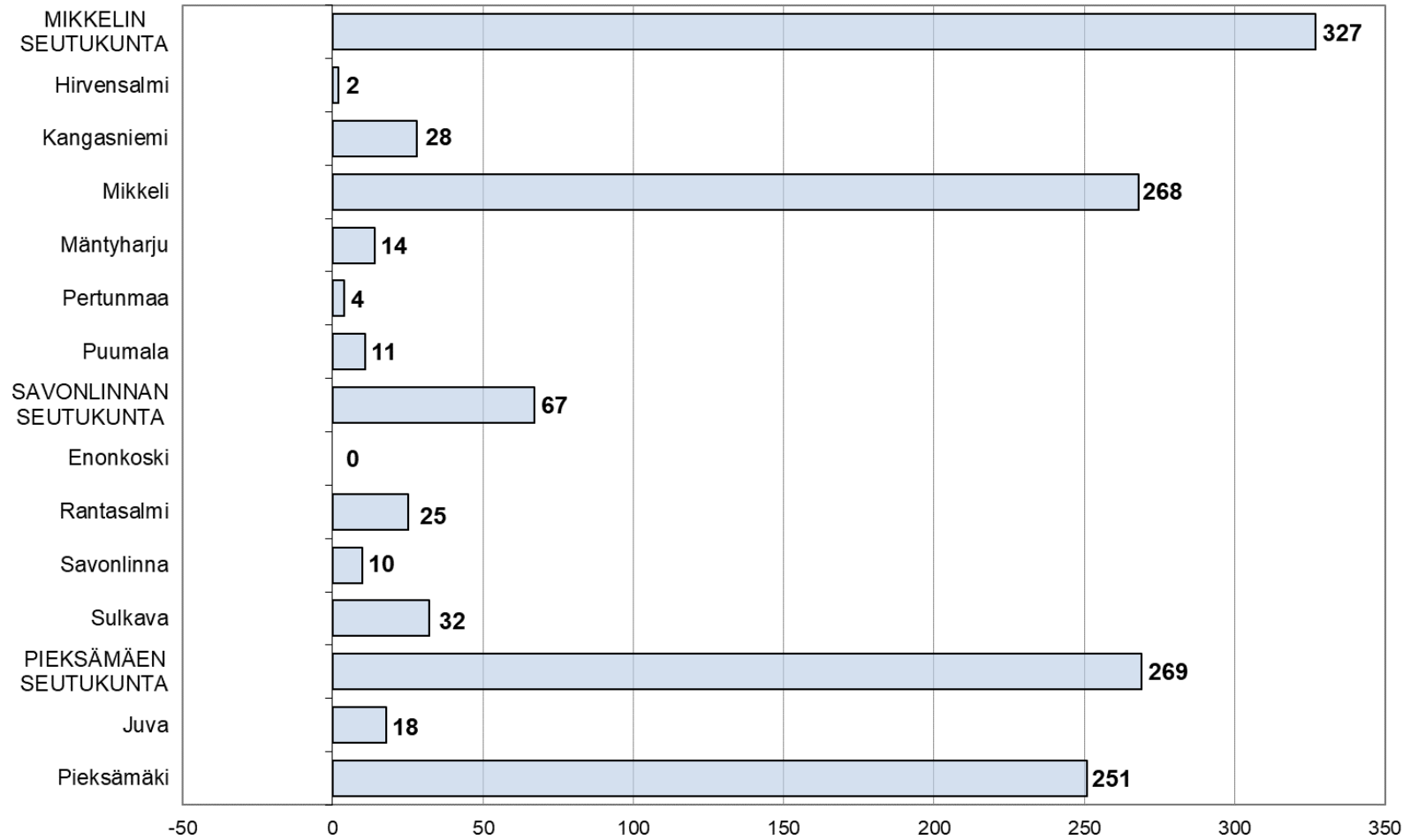
# Väestön kokonaismuutoksen kehitys kuukausittain (vuosittain kumulatiivinen) Etelä-Savossa 2019 - 2024\*



\*ennakkotieto

Lähde: Tilastokeskus, 1.1.2024 aluejako

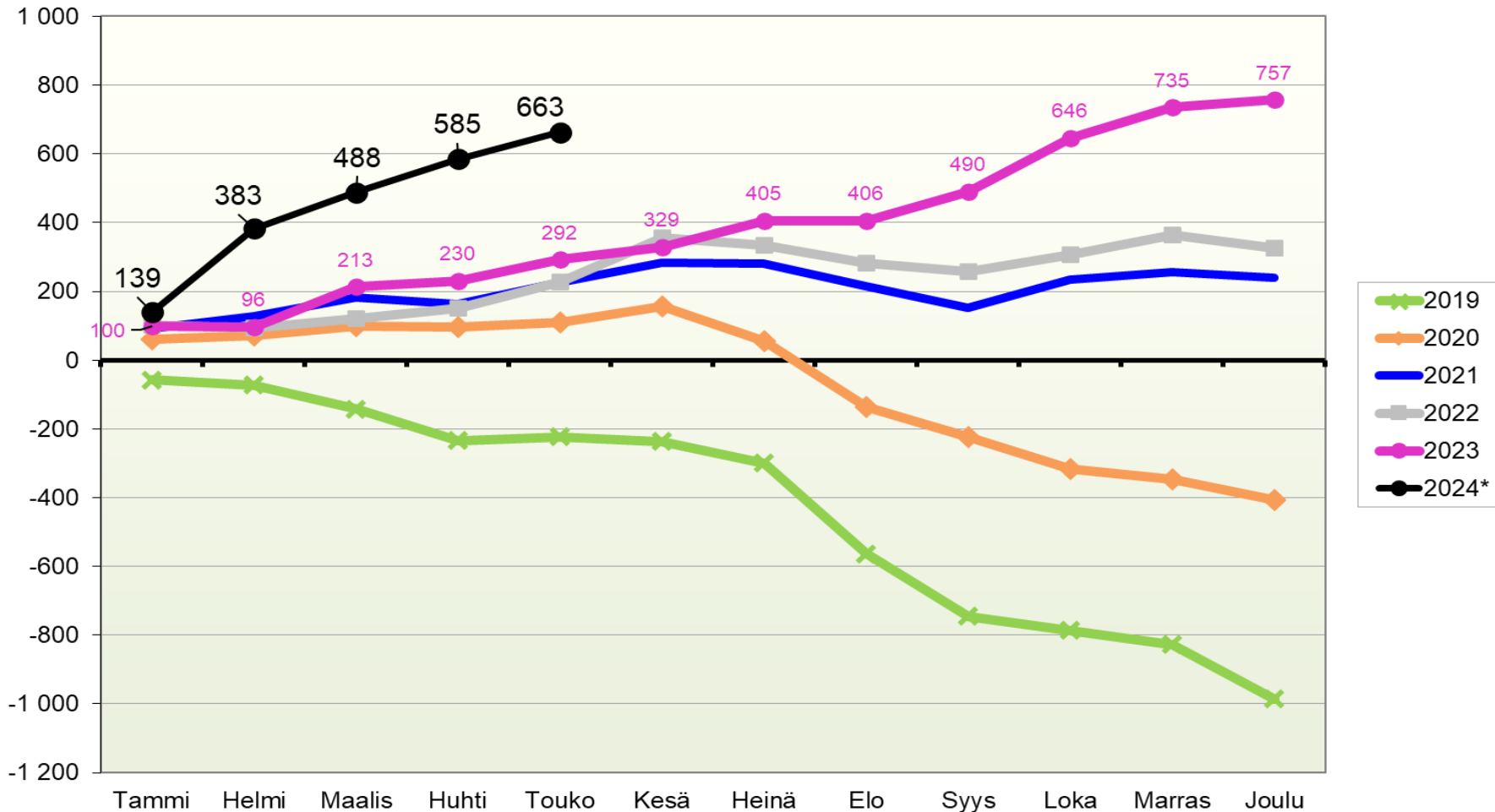
# Kokonaisnettomuutto kunnittain ja seutukunnittain Etelä-Savossa 1.1. - 31.5.2024\* (Etelä-Savo yhteensä: +663)



\*ennakkotieto

Lähde: Tilastokeskus, 1.1.2024 aluejako

# Muuttoliikkeen kehitys kuukausittain (vuosittain kumulatiivinen) Etelä-Savossa 2019 - 2024\*



\*ennakkotieto

Lähde: Tilastokeskus, 1.1.2024 aluejako

# Väestön kokonaismuutoksen kehitys kuukausittain Etelä-Savossa 2012 - 2024\*

Kuukausi	2012	2013	2014	2015	2016	2017	2018	2019	2020	2021	2022	2023	2024*
Tammi	-6	-37	-41	42	-45	-80	-127	-163	-42	-19	-5	-7	17
Helmi	-75	-54	-117	-29	-165	-118	-214	-100	-57	-68	-148	-115	128
Maalis	-136	-111	-124	-115	-114	-115	-213	-184	-95	-48	-116	30	2
Huhti	-137	-65	-71	-69	-144	-167	-190	-184	-107	-111	-103	-101	-28
Touko	-36	-107	-117	-128	-124	-194	-264	-82	-83	-42	-45	-43	-26
Kesä	69	-33	31	-182	-70	-101	-134	-103	-65	-8	30	-56	
Heinä	-111	-106	-90	-100	-118	-56	-210	-153	-204	-126	-131	-28	
Elo	-105	50	33	-75	2	-95	-314	-355	-295	-187	-171	-100	
Syys	-33	-40	-32	-46	-126	-151	-239	-268	-173	-168	-133	-7	
Loka	-126	-89	-127	-168	-96	-194	-105	-138	-191	-22	-99	60	
Marras	-127	-37	-82	-70	-84	-191	-161	-143	-129	-90	-102	-61	
Joulu	-137	-126	-155	-185	-115	-138	-177	-287	-171	-125	-214	-109	
<b>Yhteensä</b>	<b>-960</b>	<b>-755</b>	<b>-892</b>	<b>-1 125</b>	<b>-1 199</b>	<b>-1 600</b>	<b>-2 348</b>	<b>-2 160</b>	<b>-1 612</b>	<b>-1 014</b>	<b>-1 237</b>	<b>-537</b>	<b>93</b>

	2012	2013	2014	2015	2016	2017	2018	2019	2020	2021	2022	2023	01-05 / 2024*
Väkiluku	144 393	143 638	142 746	141 621	140 422	138 822	136 474	134 314	132 702	131 688	130 451	129 914	130 007

Kokonaismuutos sisältää väestönlisäyksen lisäksi väkiluvun korjauksen. Korjaukset ovat enimmäkseen muuttoilmoitusten käsittelyssä tapahtuneiden virheiden jälkikäteen tehtyjä oikaisuja.

# Väestön kokonaismuutoksen kehitys kuukausittain (vuosittain kumulatiivinen) Etelä-Savossa 2012 - 2024\*

Kuukausi	2012	2013	2014	2015	2016	2017	2018	2019	2020	2021	2022	2023	2024*
Tammi	-6	-37	-41	42	-45	-80	-127	-163	-42	-19	-5	-7	17
Helmi	-81	-91	-158	13	-210	-198	-341	-263	-99	-87	-153	-122	145
Maalis	-217	-202	-282	-102	-324	-313	-554	-447	-194	-135	-269	-92	147
Huhti	-354	-267	-353	-171	-468	-480	-744	-631	-301	-246	-372	-193	119
Touko	-390	-374	-470	-299	-592	-674	-1 008	-713	-384	-288	-417	-236	93
Kesä	-321	-407	-439	-481	-662	-775	-1 142	-816	-449	-296	-387	-292	
Heinä	-432	-513	-529	-581	-780	-831	-1 352	-969	-653	-422	-518	-320	
Elo	-537	-463	-496	-656	-778	-926	-1 666	-1 324	-948	-609	-689	-420	
Syys	-570	-503	-528	-702	-904	-1 077	-1 905	-1 592	-1 121	-777	-822	-427	
Loka	-696	-592	-655	-870	-1 000	-1 271	-2 010	-1 730	-1 312	-799	-921	-367	
Marras	-823	-629	-737	-940	-1 084	-1 462	-2 171	-1 873	-1 441	-889	-1 023	-428	
Joulu	-960	-755	-892	-1 125	-1 199	-1 600	-2 348	-2 160	-1 612	-1 014	-1 237	-537	

Kokonaismuutos sisältää väestönlisäyksen lisäksi väkiluvun korjauksen. Korjaukset ovat enimmäkseen muuttoilmoitusten käsittelyssä tapahtuneiden virheiden jälkikäteen tehtyjä oikaisuja.

\*ennakkotieto

Lähde: Tilastokeskus, 1.1.2024 aluejako



**Etelä-Savon  
maakuntaliitto**

päivitetty: 25.6.2024/ jk



# Muuttoliikkeen kehitys kuukausittain Etelä-Savossa 2012 - 2024\*

Kuukausi	2012	2013	2014	2015	2016	2017	2018	2019	2020	2021	2022	2023	2024*
Tammi	63	44	34	139	84	56	-26	-57	62	93	103	100	139
Helmi	8	11	-53	48	-57	-33	-94	-15	10	35	-10	-4	244
Maalis	-45	-20	-35	-17	-26	-15	-107	-70	26	55	29	117	105
Huhti	-53	-5	-13	-4	-49	-89	-85	-92	-1	-21	30	17	97
Touko	6	-28	-45	-60	-45	-121	-166	11	12	65	75	62	78
Kesä	120	18	114	-104	16	-28	-45	-13	47	56	129	37	
Heinä	-48	-55	-23	-18	-61	-11	-124	-64	-101	-2	-23	76	
Elo	-45	93	63	-6	53	-46	-236	-264	-191	-65	-52	1	
Syys	21	7	12	10	-37	-67	-137	-181	-88	-63	-24	84	
Loka	-51	-33	-37	-72	-39	-85	-31	-41	-93	81	51	156	
Marras	-59	13	-13	20	-13	-95	-61	-41	-30	23	56	89	
Joulu	-31	-58	-16	-68	-18	-75	-76	-159	-60	-17	-38	22	
<b>Yhteensä</b>	<b>-114</b>	<b>-13</b>	<b>-12</b>	<b>-132</b>	<b>-192</b>	<b>-609</b>	<b>-1 188</b>	<b>-986</b>	<b>-407</b>	<b>240</b>	<b>326</b>	<b>757</b>	<b>663</b>

\*ennakkotieto

Lähde: Tilastokeskus, 1.1.2024 aluejako

# Muuttoliikkeen kehitys kuukausittain (vuosittain kumulatiivinen) Etelä-Savossa 2012 - 2024\*

Kuukausi	2012	2013	2014	2015	2016	2017	2018	2019	2020	2021	2022	2023	2024*
Tammi	63	44	34	139	84	56	-26	-57	62	93	103	100	139
Helmi	71	55	-19	187	27	23	-120	-72	72	128	93	96	383
Maalis	26	35	-54	170	1	8	-227	-142	98	183	122	213	488
Huhti	-27	30	-67	166	-48	-81	-312	-234	97	162	152	230	585
Touko	-21	2	-112	106	-93	-202	-478	-223	109	227	227	292	663
Kesä	99	20	2	2	-77	-230	-523	-236	156	283	356	329	
Heinä	51	-35	-21	-16	-138	-241	-647	-300	55	281	333	405	
Elo	6	58	42	-22	-85	-287	-883	-564	-136	216	281	406	
Syys	27	65	54	-12	-122	-354	-1 020	-745	-224	153	257	490	
Loka	-24	32	17	-84	-161	-439	-1 051	-786	-317	234	308	646	
Marras	-83	45	4	-64	-174	-534	-1 112	-827	-347	257	364	735	
Joulu	-114	-13	-12	-132	-192	-609	-1 188	-986	-407	240	326	757	

\*ennakkotieto

Lähde: Tilastokeskus, 1.1.2024 aluejako

# Luonnollisen väestönmuutoksen kehitys kuukausittain Etelä-Savossa 2012 - 2024\*

Kuukausi	2012	2013	2014	2015	2016	2017	2018	2019	2020	2021	2022	2023	2024*
Tammi	-69	-81	-75	-97	-129	-136	-101	-106	-104	-112	-108	-107	-131
Helmi	-83	-65	-64	-77	-108	-85	-120	-85	-67	-103	-138	-111	-108
Maalis	-91	-91	-89	-98	-88	-100	-106	-114	-121	-103	-145	-87	-96
Huhti	-84	-60	-58	-65	-95	-78	-105	-92	-106	-90	-133	-118	-118
Touko	-42	-79	-72	-68	-79	-73	-98	-93	-95	-107	-120	-105	-101
Kesä	-51	-51	-83	-78	-86	-73	-89	-90	-112	-64	-99	-93	
Heinä	-63	-51	-67	-82	-57	-45	-86	-89	-103	-124	-108	-104	
Elo	-60	-43	-30	-69	-51	-49	-78	-91	-104	-122	-119	-101	
Syys	-54	-47	-44	-56	-89	-84	-102	-87	-85	-105	-109	-91	
Loka	-75	-56	-90	-96	-57	-109	-74	-97	-98	-103	-150	-96	
Marras	-68	-50	-69	-90	-71	-96	-100	-102	-99	-113	-158	-150	
Joulu	-102	-83	-105	-112	-106	-93	-127	-120	-115	-102	-185	-133	
<b>Yhteensä</b>	<b>-842</b>	<b>-757</b>	<b>-846</b>	<b>-988</b>	<b>-1 016</b>	<b>-1 021</b>	<b>-1 186</b>	<b>-1 166</b>	<b>-1 209</b>	<b>-1 248</b>	<b>-1 572</b>	<b>-1 296</b>	<b>-554</b>

\*ennakkotieto

Lähde: Tilastokeskus, 1.1.2024 aluejako



**Etelä-Savon  
maakuntaliitto**

päivitetty: 25.6.2024/ jk

# Luonnollisen väestönmuutoksen kehitys kuukausittain (vuosittain kumulatiivinen) Etelä-Savossa 2012 - 2024\*

Kuukausi	2012	2013	2014	2015	2016	2017	2018	2019	2020	2021	2022	2023	2024*
Tammi	-69	-81	-75	-97	-129	-136	-101	-106	-104	-112	-108	-107	-131
Helmi	-152	-146	-139	-174	-237	-221	-221	-191	-171	-215	-246	-218	-239
Maalis	-243	-237	-228	-272	-325	-321	-327	-305	-292	-318	-391	-305	-335
Huhti	-327	-297	-286	-337	-420	-399	-432	-397	-398	-408	-524	-423	-453
Touko	-369	-376	-358	-405	-499	-472	-530	-490	-493	-515	-644	-528	-554
Kesä	-420	-427	-441	-483	-585	-545	-619	-580	-605	-579	-743	-621	
Heinä	-483	-478	-508	-565	-642	-590	-705	-669	-708	-703	-851	-725	
Elo	-543	-521	-538	-634	-693	-639	-783	-760	-812	-825	-970	-826	
Syys	-597	-568	-582	-690	-782	-723	-885	-847	-897	-930	-1 079	-917	
Loka	-672	-624	-672	-786	-839	-832	-959	-944	-995	-1 033	-1 229	-1 013	
Marras	-740	-674	-741	-876	-910	-928	-1 059	-1 046	-1 094	-1 146	-1 387	-1 163	
Joulu	-842	-757	-846	-988	-1 016	-1 021	-1 186	-1 166	-1 209	-1 248	-1 572	-1 296	

\*ennakkotieto

Lähde: Tilastokeskus, 1.1.2024 aluejako