

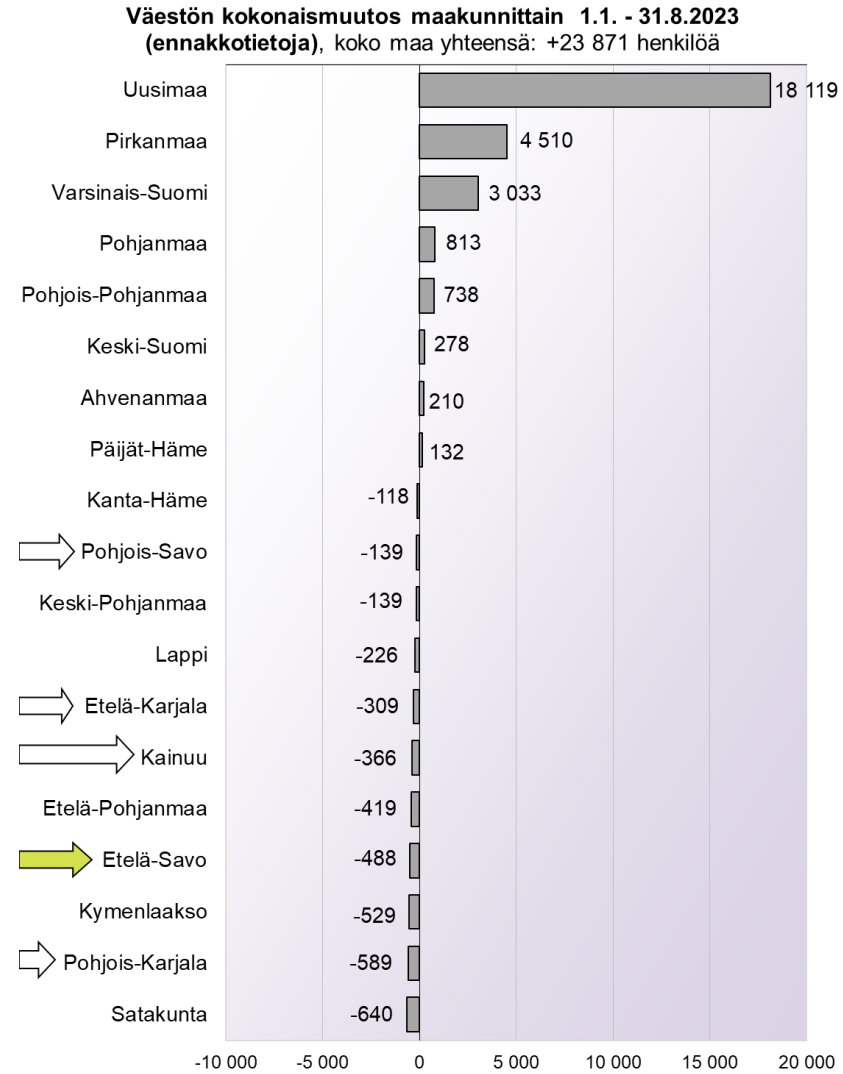
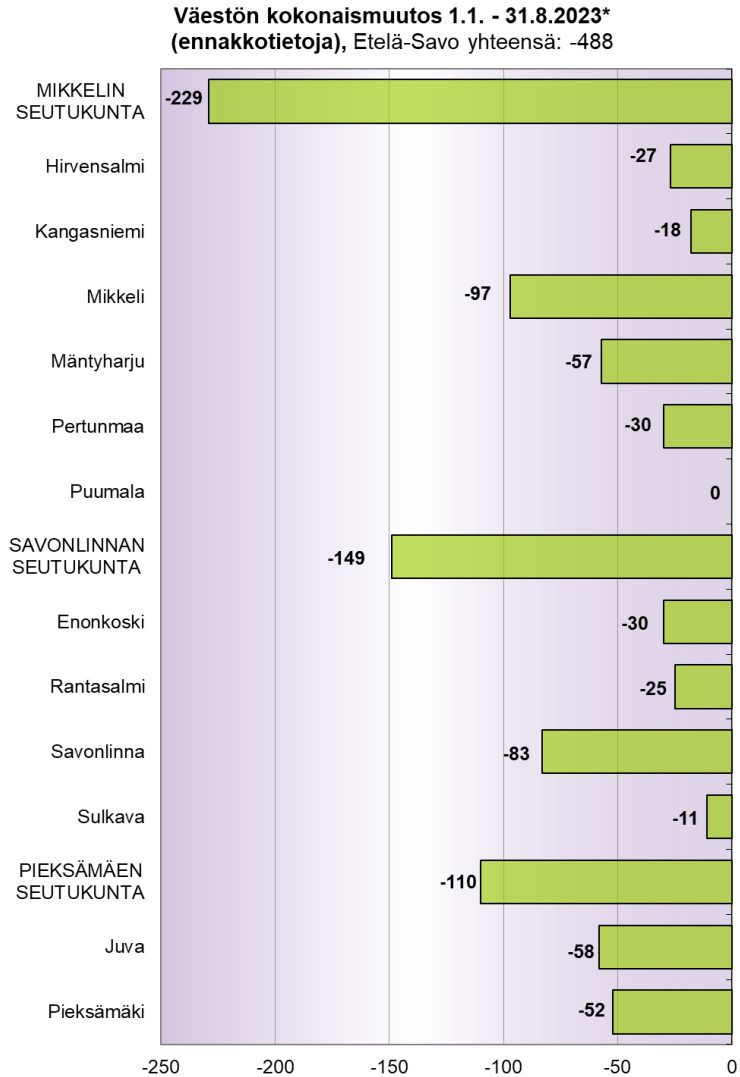
Väestömuutosten ennakkotiedot 1.1. - 31.8.2023

Väestömuutosten ennakkotietoja Etelä-Savossa 1.1. - 31.8.2023



	Väkiluku vuodenvaihte 2022/2023	Luonnollinen väestömuutos			Muuttoliike								Väestönlisäys 1.1.-31.8.2023 (C+J = K)	Väkiluvun korjaus (L)	KOKONAISMUUTOS 1.1. - 31.8.2023 (K + L)	Kokonaismuutos, % 1.1. - 31.8.2023	Väkiluku ENNAKKO 31.8.2023
		Eiävänä syntyneet (A)	Kuolleet (B)	SYNTYNEIDEN JA KUOLLEIDEN EROTUS (A-B = C)	Kuntaan (D)	Kunnasta (E)	Kuntien välinen nettomuutto (D-E = F)	Maahanmuutto (G)	Maastamuutto (H)	Nettosiirtolaisuus (G-H = I)	KOKONAIS- NETTOMUUTTO (F+I = J)						
MIKKELIN SEUTUKUNTA	68 496	267	642	-375	1 659	1 904	-245	442	47	395	150	-225	-4	-229	-0,3	68 267	
Hirvensalmi	2 091	6	16	-10	60	94	-34	14	1	13	-21	-31	4	-27	-1,3	2 064	
Kangasniemi	5 154	18	71	-53	127	115	12	26	1	25	37	-16	-2	-18	-0,3	5 136	
Mikkeli	51 980	217	447	-230	1 241	1 409	-168	346	37	309	141	-89	-8	-97	-0,2	51 883	
Mäntyharju	5 564	15	70	-55	143	181	-38	36	2	34	-4	-59	2	-57	-1,0	5 507	
Pertunmaa	1 600	5	15	-10	31	52	-21	1	0	1	-20	-30	0	-30	-1,9	1 570	
Puumala	2 107	6	23	-17	57	53	4	19	6	13	17	0	0	0	0,0	2 107	
SAVONLINNAN SEUTUKUNTA	39 109	128	419	-291	979	1 029	-50	201	15	186	136	-155	6	-149	-0,4	38 960	
Enonkoski	1 341	4	16	-12	32	55	-23	5	1	4	-19	-31	1	-30	-2,2	1 311	
Rantasalmi	3 308	11	40	-29	59	76	-17	23	0	23	6	-23	-2	-25	-0,8	3 283	
Savonlinna	32 085	106	328	-222	825	839	-14	158	14	144	130	-92	9	-83	-0,3	32 002	
Sulkava	2 375	7	35	-28	63	59	4	15	0	15	19	-9	-2	-11	-0,5	2 364	
PIEKSÄMÄEN SEUTUKUNTA	22 846	80	227	-147	469	572	-103	145	4	141	38	-109	-1	-110	-0,5	22 736	
Juva	5 769	19	67	-48	111	141	-30	19	0	19	-11	-59	1	-58	-1,0	5 711	
Pieksämäki	17 077	61	160	-99	358	431	-73	126	4	122	49	-50	-2	-52	-0,3	17 025	
ETELÄ-SAVO	130 451	475	1 288	-813	3 107	3 505	-398	788	66	722	324	-489	1	-488	-0,4	129 963	

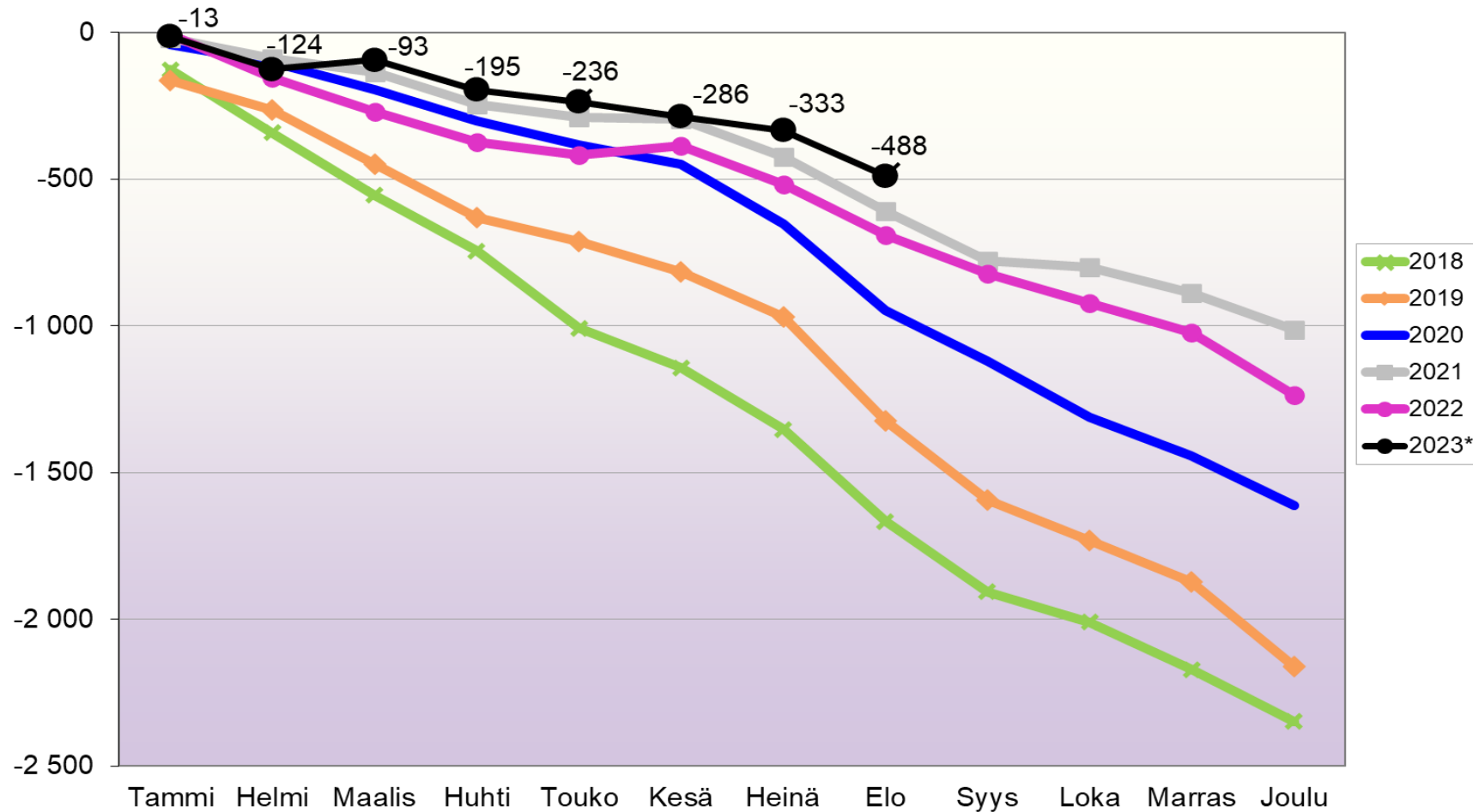
Väestön kokonaismuutos Etelä-Savossa ja koko maassa 1.1. - 31.8.2023*



*ennakkotieto

Lähde: Tilastokeskus, 1.1.2023 aluejako

Väestön kokonaismuutoksen kehitys kuukausittain (vuosittain kumulatiivinen) Etelä-Savossa 2018 - 2023*

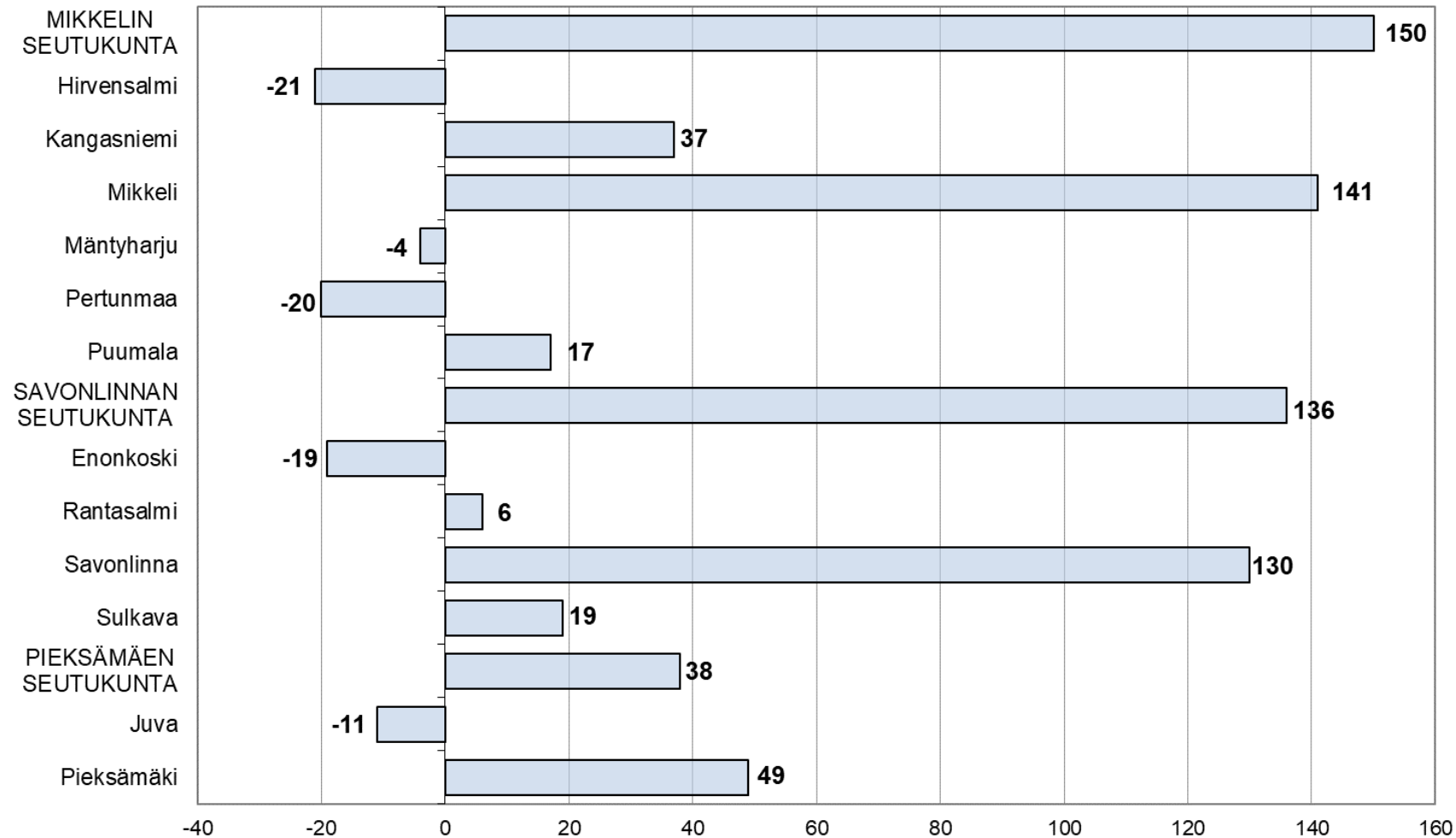


*ennakkotieto

Lähde: Tilastokeskus, 1.1.2023 aluejako

Kokonaisnettomuutto kunnittain ja seutukunnittain Etelä-Savossa 1.1. - 31.8.2023*

Etelä-Savo yhteensä: +324



*ennakkotieto

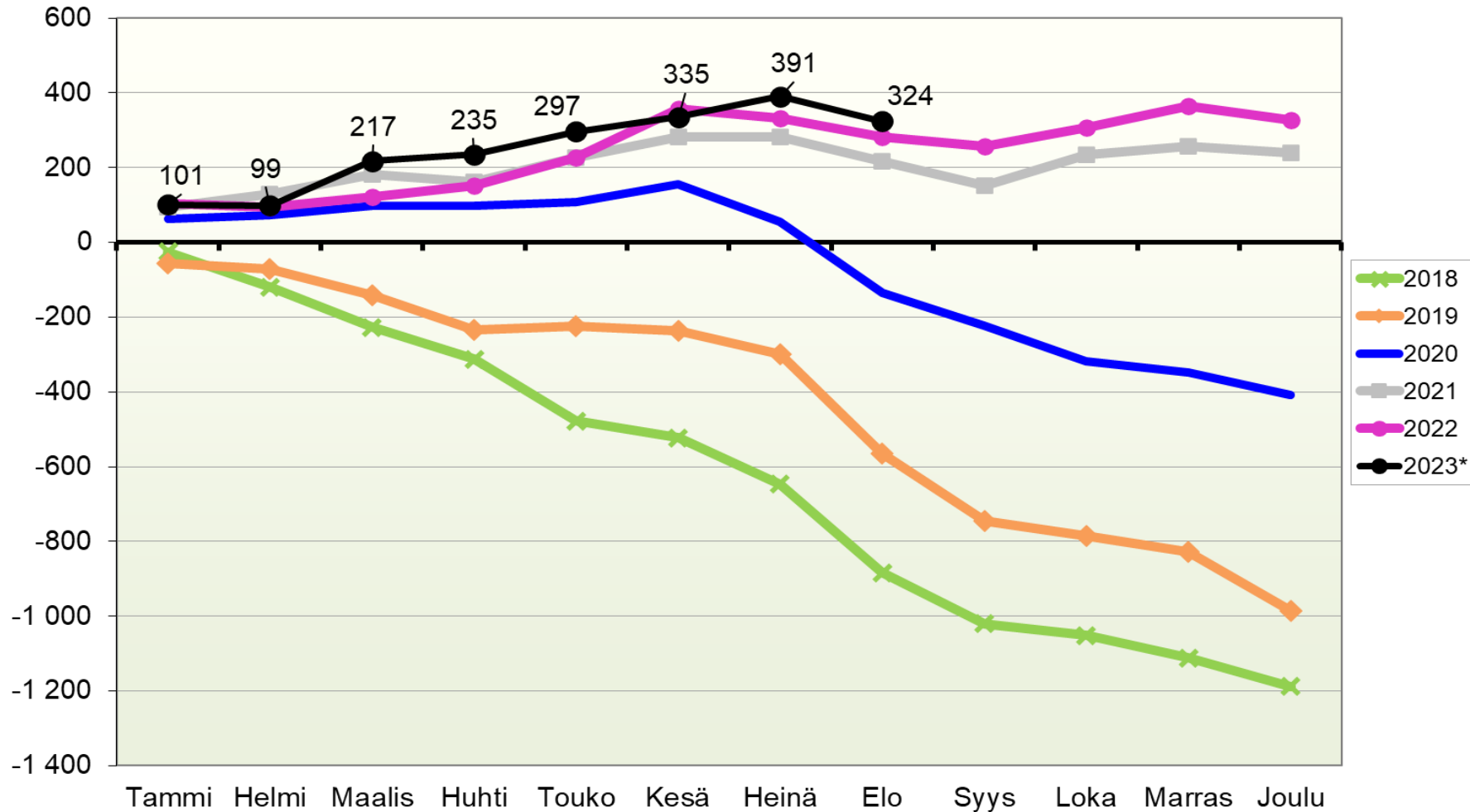
Lähde: Tilastokeskus, 1.1.2023 aluejako



**Etelä-Savon
maakuntaliitto**

päivitetty: 19.9.2023 / jk

Muuttoliikkeen kehitys kuukausittain (vuosittain kumulatiivinen) Etelä-Savossa 2018 - 2023*



*ennakkotieto

Lähde: Tilastokeskus, 1.1.2023 aluejako

Väestön kokonaismuutoksen kehitys kuukausittain Etelä-Savossa 2011 - 2023*

Kuukausi	2011	2012	2013	2014	2015	2016	2017	2018	2019	2020	2021	2022	2023*
Tammi	36	-6	-37	-41	42	-45	-80	-127	-163	-42	-19	-5	-13
Helmi	-128	-75	-54	-117	-29	-165	-118	-214	-100	-57	-68	-148	-111
Maalis	-55	-136	-111	-124	-115	-114	-115	-213	-184	-95	-48	-116	31
Huhti	-12	-137	-65	-71	-69	-144	-167	-190	-184	-107	-111	-103	-102
Touko	-112	-36	-107	-117	-128	-124	-194	-264	-82	-83	-42	-45	-41
Kesä	38	69	-33	31	-182	-70	-101	-134	-103	-65	-8	30	-50
Heinä	-12	-111	-106	-90	-100	-118	-56	-210	-153	-204	-126	-131	-47
Elo	-149	-105	50	33	-75	2	-95	-314	-355	-295	-187	-171	-155
Syys	-136	-33	-40	-32	-46	-126	-151	-239	-268	-173	-168	-133	
Loka	-90	-126	-89	-127	-168	-96	-194	-105	-138	-191	-22	-99	
Marras	-67	-127	-37	-82	-70	-84	-191	-161	-143	-129	-90	-102	
Joulu	-126	-137	-126	-155	-185	-115	-138	-177	-287	-171	-125	-214	
Yhteensä	-813	-960	-755	-892	-1 125	-1 199	-1 600	-2 348	-2 160	-1 612	-1 014	-1 237	-488

	2011	2012	2013	2014	2015	2016	2017	2018	2019	2020	2021	2022	01-08 / 2023*
Väkil. korjaus	-9	-1	11	-33	-9	11	27	23	-7	4	-6	9	1
Väkiluku	145 353	144 393	143 638	142 746	141 621	140 422	138 822	136 474	134 314	132 702	131 688	130 451	129 963

Kokonaismuutos sisältää väestönlisäyksen lisäksi väkiluvun korjauksen vuosina 2009-2019 joulukuussa sekä 2020 alkaen kuukausittain. Korjaukset ovat enimmäkseen muuttoilmoitusten käsittelyssä tapahtuneiden virheiden jälkikäteen tehtyjä oikaisuja.



Väestön kokonaismuutoksen kehitys kuukausittain (vuosittain kumulatiivinen) Etelä-Savossa 2011 - 2023*

Kuukausi	2011	2012	2013	2014	2015	2016	2017	2018	2019	2020	2021	2022	2023*
Tammi	36	-6	-37	-41	42	-45	-80	-127	-163	-42	-19	-5	-13
Helmi	-92	-81	-91	-158	13	-210	-198	-341	-263	-99	-87	-153	-124
Maalis	-147	-217	-202	-282	-102	-324	-313	-554	-447	-194	-135	-269	-93
Huhti	-159	-354	-267	-353	-171	-468	-480	-744	-631	-301	-246	-372	-195
Touko	-271	-390	-374	-470	-299	-592	-674	-1 008	-713	-384	-288	-417	-236
Kesä	-233	-321	-407	-439	-481	-662	-775	-1 142	-816	-449	-296	-387	-286
Heinä	-245	-432	-513	-529	-581	-780	-831	-1 352	-969	-653	-422	-518	-333
Elo	-394	-537	-463	-496	-656	-778	-926	-1 666	-1 324	-948	-609	-689	-488
Syys	-530	-570	-503	-528	-702	-904	-1 077	-1 905	-1 592	-1 121	-777	-822	
Loka	-620	-696	-592	-655	-870	-1 000	-1 271	-2 010	-1 730	-1 312	-799	-921	
Marras	-687	-823	-629	-737	-940	-1 084	-1 462	-2 171	-1 873	-1 441	-889	-1 023	
Joulu	-813	-960	-755	-892	-1 125	-1 199	-1 600	-2 348	-2 160	-1 612	-1 014	-1 237	

Kokonaismuutos sisältää väestönlisäyksen lisäksi väkiluvun korjauksen vuosina 2009-2019 joulukuussa sekä 2020 alkaen kuukausittain. Korjaukset ovat enimmäkseen muuttoilmoitusten käsittelyssä tapahtuneiden virheiden jälkikäteen tehtyjä oikaisuja.

*ennakkotieto

Lähde: Tilastokeskus, 1.1.2023 aluejako



**Etelä-Savon
maakuntaliitto**

päivitetty: 19.9.2023 / jk

Muuttoliikkeen kehitys kuukausittain Etelä-Savossa 2011 - 2023*

Kuukausi	2011	2012	2013	2014	2015	2016	2017	2018	2019	2020	2021	2022	2023*
Tammi	97	63	44	34	139	84	56	-26	-57	62	93	103	101
Helmi	-53	8	11	-53	48	-57	-33	-94	-15	10	35	-10	-2
Maalis	3	-45	-20	-35	-17	-26	-15	-107	-70	26	55	29	118
Huhti	3	-53	-5	-13	-4	-49	-89	-85	-92	-1	-21	30	18
Touko	-26	6	-28	-45	-60	-45	-121	-166	11	12	65	75	62
Kesä	69	120	18	114	-104	16	-28	-45	-13	47	56	129	38
Heinä	23	-48	-55	-23	-18	-61	-11	-124	-64	-101	-2	-23	56
Elo	-99	-45	93	63	-6	53	-46	-236	-264	-191	-65	-52	-67
Syys	-106	21	7	12	10	-37	-67	-137	-181	-88	-63	-24	
Loka	-22	-51	-33	-37	-72	-39	-85	-31	-41	-93	81	51	
Marras	-18	-59	13	-13	20	-13	-95	-61	-41	-30	23	56	
Joulu	-33	-31	-58	-16	-68	-18	-75	-76	-159	-60	-17	-38	
Yhteensä	-162	-114	-13	-12	-132	-192	-609	-1 188	-986	-407	240	326	324

*ennakkotieto

Lähde: Tilastokeskus, 1.1.2023 aluejako

Muuttoliikkeen kehitys kuukausittain (vuosittain kumulatiivinen) Etelä-Savossa 2011 - 2023*

Kuukausi	2011	2012	2013	2014	2015	2016	2017	2018	2019	2020	2021	2022	2023*
Tammi	97	63	44	34	139	84	56	-26	-57	62	93	103	101
Helmi	44	71	55	-19	187	27	23	-120	-72	72	128	93	99
Maalis	47	26	35	-54	170	1	8	-227	-142	98	183	122	217
Huhti	50	-27	30	-67	166	-48	-81	-312	-234	97	162	152	235
Touko	24	-21	2	-112	106	-93	-202	-478	-223	109	227	227	297
Kesä	93	99	20	2	2	-77	-230	-523	-236	156	283	356	335
Heinä	116	51	-35	-21	-16	-138	-241	-647	-300	55	281	333	391
Elo	17	6	58	42	-22	-85	-287	-883	-564	-136	216	281	324
Syys	-89	27	65	54	-12	-122	-354	-1 020	-745	-224	153	257	
Loka	-111	-24	32	17	-84	-161	-439	-1 051	-786	-317	234	308	
Marras	-129	-83	45	4	-64	-174	-534	-1 112	-827	-347	257	364	
Joulu	-162	-114	-13	-12	-132	-192	-609	-1 188	-986	-407	240	326	

*ennakkotieto

Lähde: Tilastokeskus, 1.1.2023 aluejako



**Etelä-Savon
maakuntaliitto**

päivitetty: 19.9.2023 / jk

Luonnollisen väestönmuutoksen kehitys kuukausittain Etelä-Savossa 2011 - 2023*

Kuukausi	2011	2012	2013	2014	2015	2016	2017	2018	2019	2020	2021	2022	2023*
Tammi	-61	-69	-81	-75	-97	-129	-136	-101	-106	-104	-112	-108	-107
Helmi	-75	-83	-65	-64	-77	-108	-85	-120	-85	-67	-103	-138	-111
Maalis	-58	-91	-91	-89	-98	-88	-100	-106	-114	-121	-103	-145	-87
Huhti	-15	-84	-60	-58	-65	-95	-78	-105	-92	-106	-90	-133	-117
Touko	-86	-42	-79	-72	-68	-79	-73	-98	-93	-95	-107	-120	-105
Kesä	-31	-51	-51	-83	-78	-86	-73	-89	-90	-112	-64	-99	-91
Heinä	-35	-63	-51	-67	-82	-57	-45	-86	-89	-103	-124	-108	-103
Elo	-50	-60	-43	-30	-69	-51	-49	-78	-91	-104	-122	-119	-92
Syys	-30	-54	-47	-44	-56	-89	-84	-102	-87	-85	-105	-109	
Loka	-68	-75	-56	-90	-96	-57	-109	-74	-97	-98	-103	-150	
Marras	-49	-68	-50	-69	-90	-71	-96	-100	-102	-99	-113	-158	
Joulu	-81	-102	-83	-105	-112	-106	-93	-127	-120	-115	-102	-185	
Yhteensä	-639	-842	-757	-846	-988	-1 016	-1 021	-1 186	-1 166	-1 209	-1 248	-1 572	-813

*ennakkotieto

Lähde: Tilastokeskus, 1.1.2023 aluejako



**Etelä-Savon
maakuntaliitto**

päivitetty: 19.9.2023 / jk

Luonnollisen väestönmuutoksen kehitys kuukausittain (vuosittain kumulatiivinen) Etelä-Savossa 2011 - 2023*

Kuukausi	2011	2012	2013	2014	2015	2016	2017	2018	2019	2020	2021	2022	2023*
Tammi	-61	-69	-81	-75	-97	-129	-136	-101	-106	-104	-112	-108	-107
Helmi	-136	-152	-146	-139	-174	-237	-221	-221	-191	-171	-215	-246	-218
Maalis	-194	-243	-237	-228	-272	-325	-321	-327	-305	-292	-318	-391	-305
Huhti	-209	-327	-297	-286	-337	-420	-399	-432	-397	-398	-408	-524	-422
Touko	-295	-369	-376	-358	-405	-499	-472	-530	-490	-493	-515	-644	-527
Kesä	-326	-420	-427	-441	-483	-585	-545	-619	-580	-605	-579	-743	-618
Heinä	-361	-483	-478	-508	-565	-642	-590	-705	-669	-708	-703	-851	-721
Elo	-411	-543	-521	-538	-634	-693	-639	-783	-760	-812	-825	-970	-813
Syys	-441	-597	-568	-582	-690	-782	-723	-885	-847	-897	-930	-1 079	
Loka	-509	-672	-624	-672	-786	-839	-832	-959	-944	-995	-1 033	-1 229	
Marras	-558	-740	-674	-741	-876	-910	-928	-1 059	-1 046	-1 094	-1 146	-1 387	
Joulu	-639	-842	-757	-846	-988	-1 016	-1 021	-1 186	-1 166	-1 209	-1 248	-1 572	

*ennakkotieto

Lähde: Tilastokeskus, 1.1.2023 aluejako



**Etelä-Savon
maakuntaliitto**

päivitetty: 19.9.2023 / jk