

Väestömuutosten ennakkotiedot 1.1. - 31.12.2022

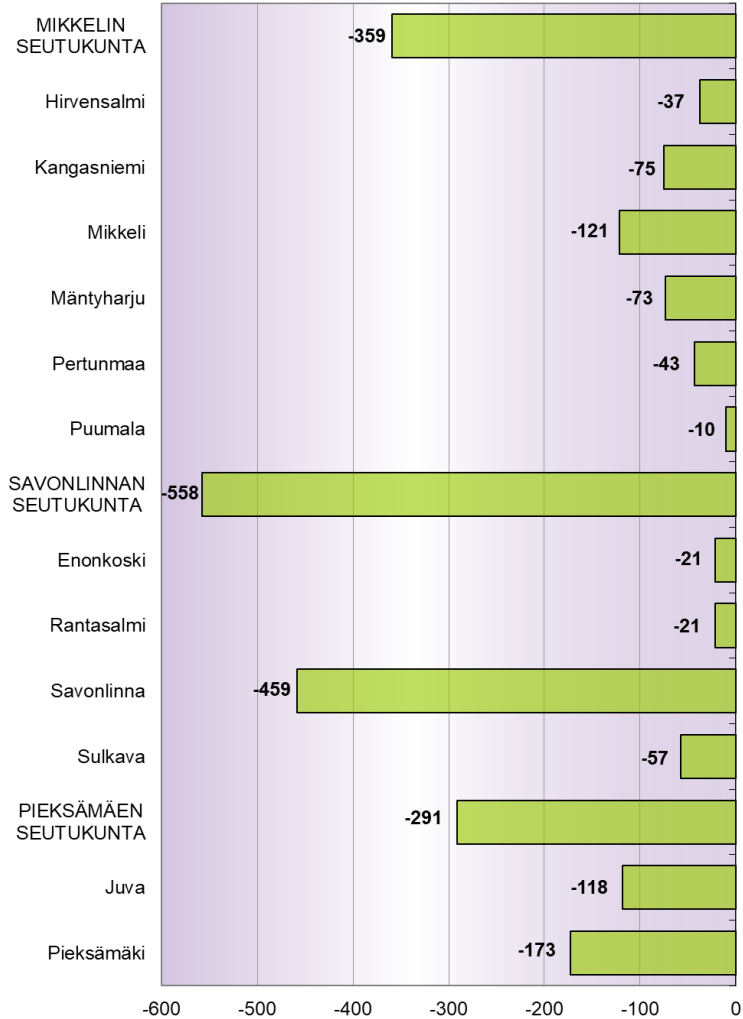
Väestömuutosten ennakkotietoja Etelä-Savossa 1.1. - 31.12.2022



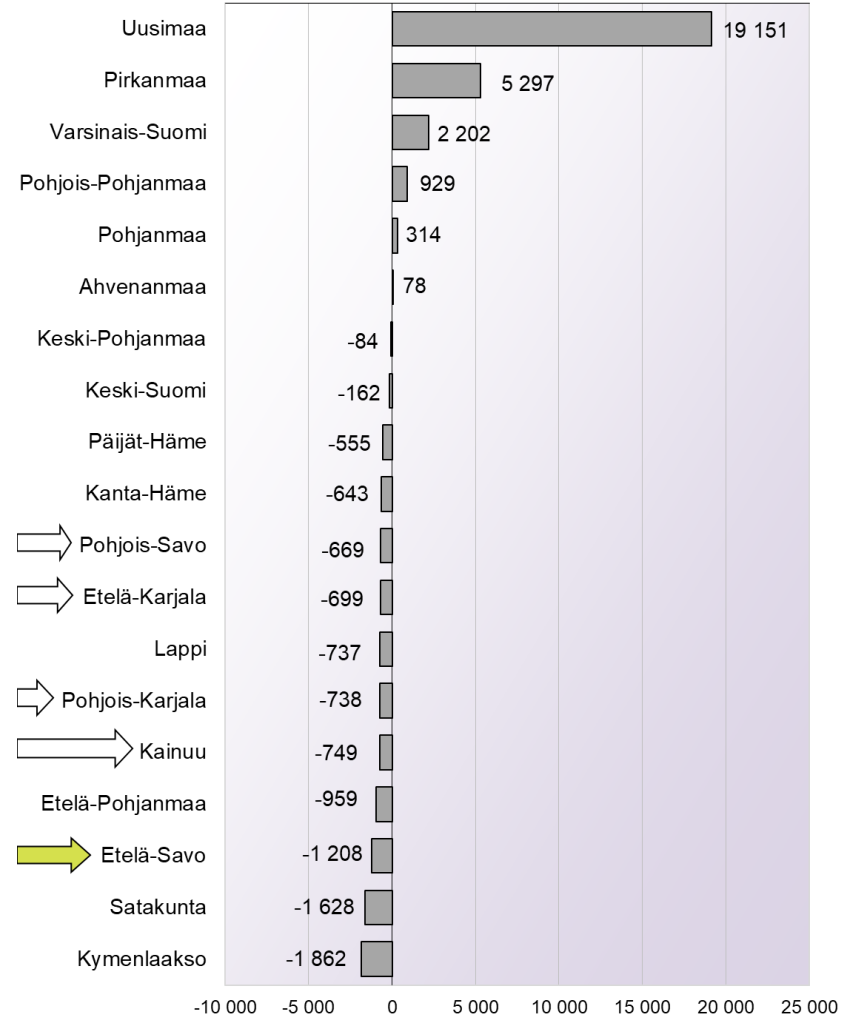
	Väkiluku vuodenvaihte 2021/2022	Luonnollinen väestönmuutos			Muuttoliike								KOKONAISMUUTOS 1.1. - 31.12.2022 (K + L)	Kokonaismuutos, % 1.1. - 31.12.2022	Väkiluku ENNAKKO 31.12.2022	
		Elävänä syntyneet (A)	Kuolleet (B)	SYNTYNEIDEN JA KUOLLEIDEN EROTUS (A-B = C)	Kuntaan (D)	Kunnasta (E)	Kuntien välinen nettomuutto (D-E = F)	Maahanmuutto (G)	Maastamuutto (H)	Nettosiirtolaisuus (G-H = I)	KOKONAIS- NETTOMUUTTO (F+I = J)	Väestönlisäys 1.1.-31.12.2022 (C+J = K)				Väkiluvun korjaus (L)
MIKKELIN SEUTUKUNTA	68 879	423	1 044	-621	2 988	3 058	-70	385	71	314	244	-377	18	-359	-0,5	68 520
Hirvensalmi	2 131	10	46	-36	92	114	-22	13	0	13	-9	-45	8	-37	-1,7	2 094
Kangasniemi	5 230	26	104	-78	191	209	-18	21	3	18	0	-78	3	-75	-1,4	5 155
Mikkeli	52 122	345	707	-362	2 275	2 277	-2	305	56	249	247	-115	-6	-121	-0,2	52 001
Mäntyharju	5 635	21	107	-86	244	254	-10	21	8	13	3	-83	10	-73	-1,3	5 562
Pertunmaa	1 644	6	42	-36	94	106	-12	3	0	3	-9	-45	2	-43	-2,6	1 601
Puumala	2 117	15	38	-23	92	98	-6	22	4	18	12	-11	1	-10	-0,5	2 107
SAVONLINNAN SEUTUKUNTA	39 669	170	773	-603	1 567	1 647	-80	156	24	132	52	-551	-7	-558	-1,4	39 111
Enonkoski	1 362	10	33	-23	82	81	1	1	0	1	2	-21	0	-21	-1,5	1 341
Rantasalmi	3 330	12	70	-58	143	147	-4	43	3	40	36	-22	1	-21	-0,6	3 309
Savonlinna	32 547	132	607	-475	1 237	1 301	-64	103	15	88	24	-451	-8	-459	-1,4	32 088
Sulkava	2 430	16	63	-47	105	118	-13	9	6	3	-10	-57	0	-57	-2,3	2 373
PIEKSÄMÄEN SEUTUKUNTA	23 140	121	467	-346	837	854	-17	101	24	77	60	-286	-5	-291	-1,3	22 849
Juva	5 887	28	145	-117	209	223	-14	15	3	12	-2	-119	1	-118	-2,0	5 769
Pieksämäki	17 253	93	322	-229	628	631	-3	86	21	65	62	-167	-6	-173	-1,0	17 080
ETELÄ-SAVO	131 688	714	2 284	-1 570	5 392	5 559	-167	642	119	523	356	-1 214	6	-1 208	-0,9	130 480

Väestön kokonaismuutos Etelä-Savossa ja koko maassa 1.1. - 31.12.2022*

Väestön kokonaismuutos 1.1. - 31.12.2022*
(ennakkotietoja), Etelä-Savo yhteensä: -1 208



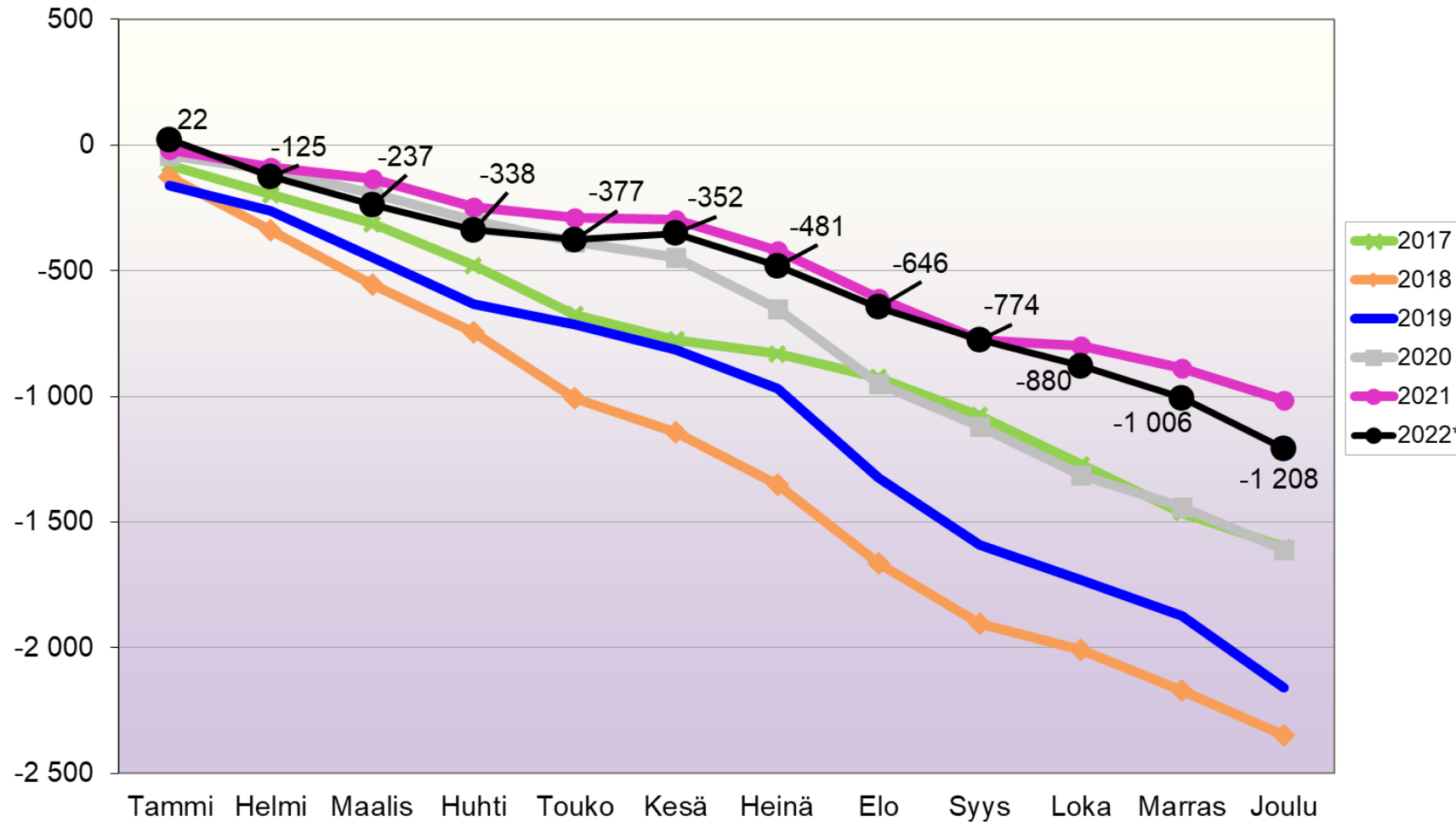
Väestön kokonaismuutos maakunnittain 1.1. - 31.12.2022
(ennakkotietoja), koko maa yhteensä: +17 278 henkilöä



*ennakkotieto

Lähde: Tilastokeskus, 1.1.2022 aluejako

Väestön kokonaismuutoksen kehitys kuukausittain (vuosittain kumulatiivinen) Etelä-Savossa 2017 - 2022*

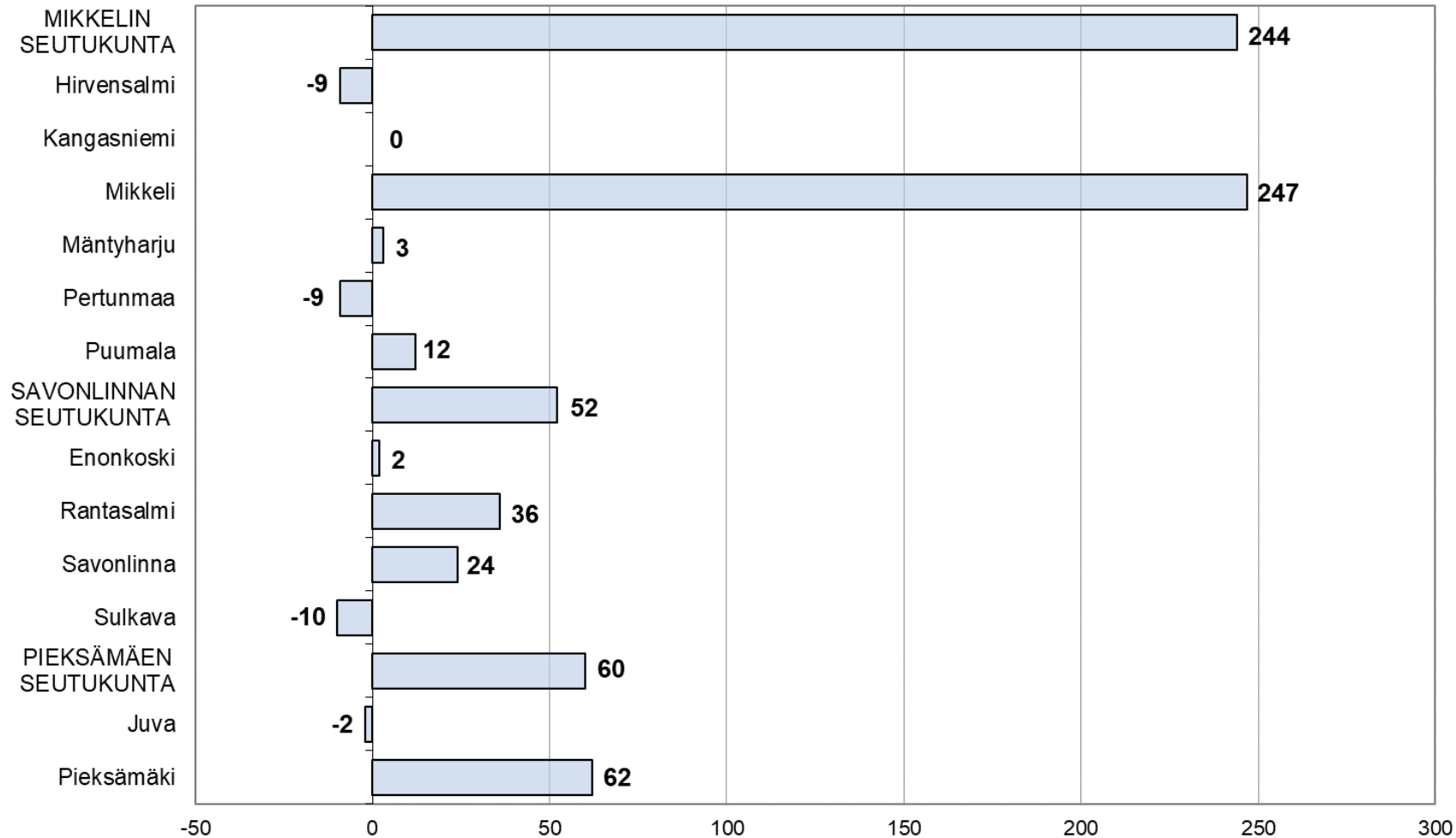


*ennakkotieto

Lähde: Tilastokeskus, 1.1.2022 aluejako

Kokonaisnettomuutto kunnittain ja seutukunnittain Etelä-Savossa 1.1. - 31.12.2022*

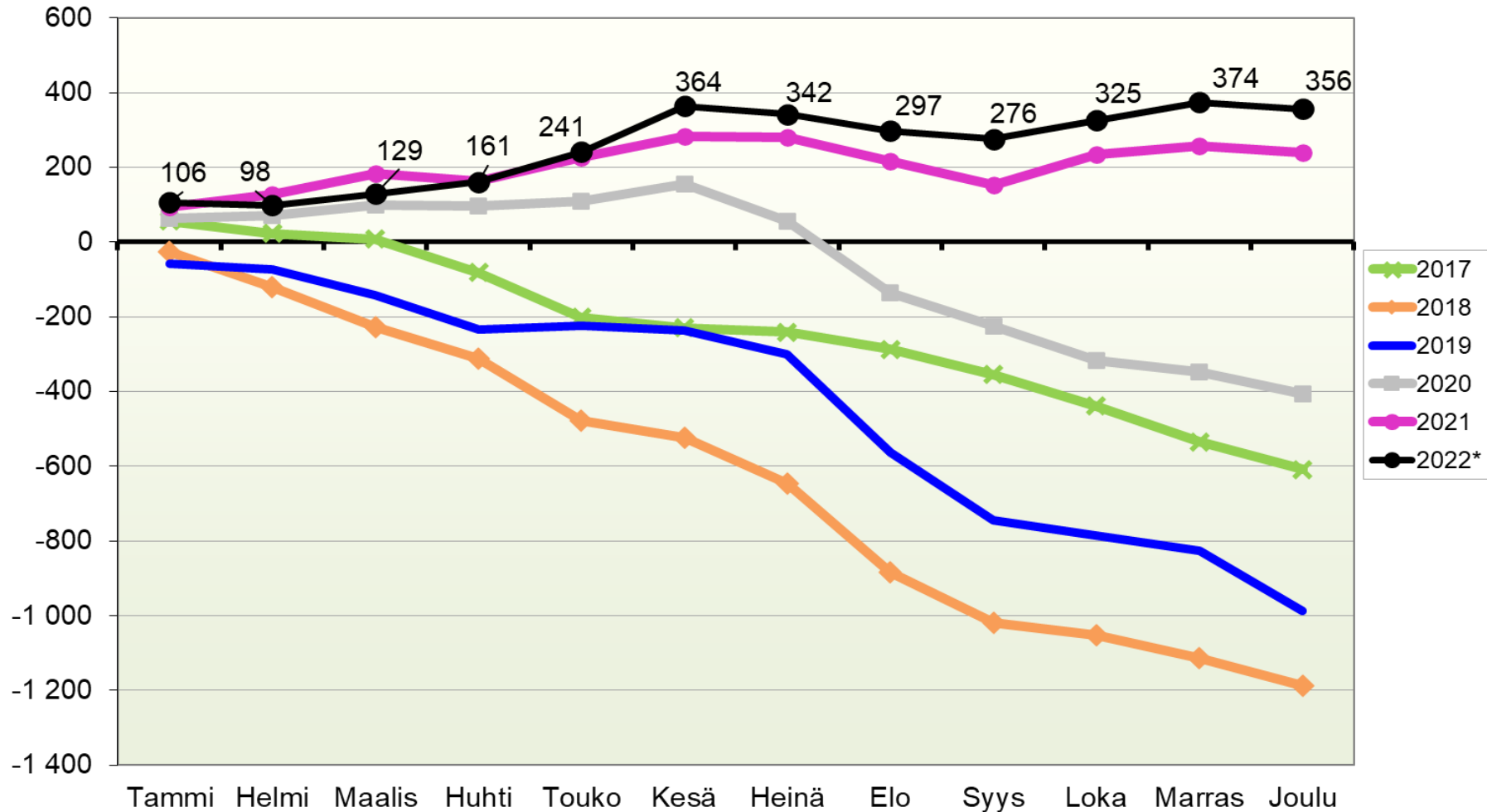
Etelä-Savo yhteensä: +356



*ennakkotieto

Lähde: Tilastokeskus, 1.1.2022 aluejako

Muuttoliikkeen kehitys kuukausittain (vuosittain kumulatiivinen) Etelä-Savossa 2017 - 2022*



*ennakkotieto
Lähde: Tilastokeskus, 1.1.2022 aluejako

Väestön kokonaismuutoksen kehitys kuukausittain Etelä-Savossa 2010 - 2022*

Kuukausi	2010	2011	2012	2013	2014	2015	2016	2017	2018	2019	2020	2021	2022*
Tammi	-105	36	-6	-37	-41	42	-45	-80	-127	-163	-42	-19	22
Helmi	-33	-128	-75	-54	-117	-29	-165	-118	-214	-100	-57	-68	-147
Maalis	-57	-55	-136	-111	-124	-115	-114	-115	-213	-184	-95	-48	-112
Huhti	-67	-12	-137	-65	-71	-69	-144	-167	-190	-184	-107	-111	-101
Touko	43	-112	-36	-107	-117	-128	-124	-194	-264	-82	-83	-42	-39
Kesä	32	38	69	-33	31	-182	-70	-101	-134	-103	-65	-8	25
Heinä	-34	-12	-111	-106	-90	-100	-118	-56	-210	-153	-204	-126	-129
Elo	-169	-149	-105	50	33	-75	2	-95	-314	-355	-295	-187	-165
Syys	-115	-136	-33	-40	-32	-46	-126	-151	-239	-268	-173	-168	-128
Loka	-51	-90	-126	-89	-127	-168	-96	-194	-105	-138	-191	-22	-106
Marras	-99	-67	-127	-37	-82	-70	-84	-191	-161	-143	-129	-90	-126
Joulu	-158	-126	-137	-126	-155	-185	-115	-138	-177	-287	-171	-125	-202
Yhteensä	-813	-813	-960	-755	-892	-1 125	-1 199	-1 600	-2 348	-2 160	-1 612	-1 014	-1 208

	2010	2011	2012	2013	2014	2015	2016	2017	2018	2019	2020	2021	01-12/ 2022*
Väkil. korjaus	7	-9	-1	11	-33	-9	11	27	23	-7	4	-6	6
Väkiluku	146 166	145 353	144 393	143 638	142 746	141 621	140 422	138 822	136 474	134 314	132 702	131 688	130 480

Kokonaismuutos sisältää väestönlisäyksen lisäksi väkiluvun korjauksen vuosina 2009-2019 joulukuussa sekä 2020 alkaen kuukausittain. Korjaukset ovat enimmäkseen muuttoilmoitusten käsittelyssä tapahtuneiden virheiden jälkikäteen tehtyjä oikaisuja.

Väestön kokonaismuutoksen kehitys kuukausittain (vuosittain kumulatiivinen) Etelä-Savossa 2010 - 2022*

Kuukausi	2010	2011	2012	2013	2014	2015	2016	2017	2018	2019	2020	2021	2022*
Tammi	-105	36	-6	-37	-41	42	-45	-80	-127	-163	-42	-19	22
Helmi	-138	-92	-81	-91	-158	13	-210	-198	-341	-263	-99	-87	-125
Maalis	-195	-147	-217	-202	-282	-102	-324	-313	-554	-447	-194	-135	-237
Huhti	-262	-159	-354	-267	-353	-171	-468	-480	-744	-631	-301	-246	-338
Touko	-219	-271	-390	-374	-470	-299	-592	-674	-1 008	-713	-384	-288	-377
Kesä	-187	-233	-321	-407	-439	-481	-662	-775	-1 142	-816	-449	-296	-352
Heinä	-221	-245	-432	-513	-529	-581	-780	-831	-1 352	-969	-653	-422	-481
Elo	-390	-394	-537	-463	-496	-656	-778	-926	-1 666	-1 324	-948	-609	-646
Syys	-505	-530	-570	-503	-528	-702	-904	-1 077	-1 905	-1 592	-1 121	-777	-774
Loka	-556	-620	-696	-592	-655	-870	-1 000	-1 271	-2 010	-1 730	-1 312	-799	-880
Marras	-655	-687	-823	-629	-737	-940	-1 084	-1 462	-2 171	-1 873	-1 441	-889	-1 006
Joulu	-813	-813	-960	-755	-892	-1 125	-1 199	-1 600	-2 348	-2 160	-1 612	-1 014	-1 208

Kokonaismuutos sisältää väestönlisäyksen lisäksi väkiluvun korjauksen vuosina 2009-2019 joulukuussa sekä 2020 alkaen kuukausittain. Korjaukset ovat enimmäkseen muuttoilmoitusten käsittelyssä tapahtuneiden virheiden jälkikäteen tehtyjä oikaisuja.

*ennakkotieto

Lähde: Tilastokeskus, 1.1.2022 aluejako



**Etelä-Savon
maakuntaliitto**

päivitetty: 26.1.2023 / jk

Muuttoliikkeen kehitys kuukausittain Etelä-Savossa 2010 - 2022*

Kuukausi	2010	2011	2012	2013	2014	2015	2016	2017	2018	2019	2020	2021	2022*
Tammi	-19	97	63	44	34	139	84	56	-26	-57	62	93	106
Helmi	31	-53	8	11	-53	48	-57	-33	-94	-15	10	35	-8
Maalis	46	3	-45	-20	-35	-17	-26	-15	-107	-70	26	55	31
Huhti	-18	3	-53	-5	-13	-4	-49	-89	-85	-92	-1	-21	32
Touko	91	-26	6	-28	-45	-60	-45	-121	-166	11	12	65	80
Kesä	60	69	120	18	114	-104	16	-28	-45	-13	47	56	123
Heinä	32	23	-48	-55	-23	-18	-61	-11	-124	-64	-101	-2	-22
Elo	-138	-99	-45	93	63	-6	53	-46	-236	-264	-191	-65	-45
Syys	-59	-106	21	7	12	10	-37	-67	-137	-181	-88	-63	-21
Loka	-5	-22	-51	-33	-37	-72	-39	-85	-31	-41	-93	81	49
Marras	-32	-18	-59	13	-13	20	-13	-95	-61	-41	-30	23	49
Joulu	-65	-33	-31	-58	-16	-68	-18	-75	-76	-159	-60	-17	-18
Yhteensä	-76	-162	-114	-13	-12	-132	-192	-609	-1 188	-986	-407	240	356

*ennakkotieto

Lähde: Tilastokeskus, 1.1.2022 aluejako



**Etelä-Savon
maakuntaliitto**

päivitetty: 26.1.2023 / jk

Muuttoliikkeen kehitys kuukausittain (vuosittain kumulatiivinen) Etelä-Savossa 2010 - 2022*

Kuukausi	2010	2011	2012	2013	2014	2015	2016	2017	2018	2019	2020	2021	2022*
Tammi	-19	97	63	44	34	139	84	56	-26	-57	62	93	106
Helmi	12	44	71	55	-19	187	27	23	-120	-72	72	128	98
Maalis	58	47	26	35	-54	170	1	8	-227	-142	98	183	129
Huhti	40	50	-27	30	-67	166	-48	-81	-312	-234	97	162	161
Touko	131	24	-21	2	-112	106	-93	-202	-478	-223	109	227	241
Kesä	191	93	99	20	2	2	-77	-230	-523	-236	156	283	364
Heinä	223	116	51	-35	-21	-16	-138	-241	-647	-300	55	281	342
Elo	85	17	6	58	42	-22	-85	-287	-883	-564	-136	216	297
Syys	26	-89	27	65	54	-12	-122	-354	-1 020	-745	-224	153	276
Loka	21	-111	-24	32	17	-84	-161	-439	-1 051	-786	-317	234	325
Marras	-11	-129	-83	45	4	-64	-174	-534	-1 112	-827	-347	257	374
Joulu	-76	-162	-114	-13	-12	-132	-192	-609	-1 188	-986	-407	240	356

*ennakkotieto

Lähde: Tilastokeskus, 1.1.2022 aluejako



**Etelä-Savon
maakuntaliitto**

päivitetty: 26.1.2023 / jk

Luonnollisen väestönmuutoksen kehitys kuukausittain Etelä-Savossa 2010 - 2022*

Kuukausi	2010	2011	2012	2013	2014	2015	2016	2017	2018	2019	2020	2021	2022*
Tammi	-86	-61	-69	-81	-75	-97	-129	-136	-101	-106	-104	-112	-113
Helmi	-64	-75	-83	-65	-64	-77	-108	-85	-120	-85	-67	-103	-138
Maalis	-103	-58	-91	-91	-89	-98	-88	-100	-106	-114	-121	-103	-145
Huhti	-49	-15	-84	-60	-58	-65	-95	-78	-105	-92	-106	-90	-133
Touko	-48	-86	-42	-79	-72	-68	-79	-73	-98	-93	-95	-107	-120
Kesä	-28	-31	-51	-51	-83	-78	-86	-73	-89	-90	-112	-64	-99
Heinä	-66	-35	-63	-51	-67	-82	-57	-45	-86	-89	-103	-124	-108
Elo	-31	-50	-60	-43	-30	-69	-51	-49	-78	-91	-104	-122	-119
Syys	-56	-30	-54	-47	-44	-56	-89	-84	-102	-87	-85	-105	-109
Loka	-46	-68	-75	-56	-90	-96	-57	-109	-74	-97	-98	-103	-150
Marras	-67	-49	-68	-50	-69	-90	-71	-96	-100	-102	-99	-113	-158
Joulu	-98	-81	-102	-83	-105	-112	-106	-93	-127	-120	-115	-102	-178
Yhteensä	-742	-639	-842	-757	-846	-988	-1 016	-1 021	-1 186	-1 166	-1 209	-1 248	-1 570

*ennakkotieto

Lähde: Tilastokeskus, 1.1.2022 aluejako



**Etelä-Savon
maakuntaliitto**

päivitetty: 26.1.2023 / jk

Luonnollisen väestönmuutoksen kehitys kuukausittain (vuosittain kumulatiivinen) Etelä-Savossa 2010 - 2022*

Kuukausi	2010	2011	2012	2013	2014	2015	2016	2017	2018	2019	2020	2021	2022*
Tammi	-86	-61	-69	-81	-75	-97	-129	-136	-101	-106	-104	-112	-113
Helmi	-150	-136	-152	-146	-139	-174	-237	-221	-221	-191	-171	-215	-251
Maalis	-253	-194	-243	-237	-228	-272	-325	-321	-327	-305	-292	-318	-396
Huhti	-302	-209	-327	-297	-286	-337	-420	-399	-432	-397	-398	-408	-529
Touko	-350	-295	-369	-376	-358	-405	-499	-472	-530	-490	-493	-515	-649
Kesä	-378	-326	-420	-427	-441	-483	-585	-545	-619	-580	-605	-579	-748
Heinä	-444	-361	-483	-478	-508	-565	-642	-590	-705	-669	-708	-703	-856
Elo	-475	-411	-543	-521	-538	-634	-693	-639	-783	-760	-812	-825	-975
Syys	-531	-441	-597	-568	-582	-690	-782	-723	-885	-847	-897	-930	-1 084
Loka	-577	-509	-672	-624	-672	-786	-839	-832	-959	-944	-995	-1 033	-1 234
Marras	-644	-558	-740	-674	-741	-876	-910	-928	-1 059	-1 046	-1 094	-1 146	-1 392
Joulu	-742	-639	-842	-757	-846	-988	-1 016	-1 021	-1 186	-1 166	-1 209	-1 248	-1 570

*ennakkotieto

Lähde: Tilastokeskus, 1.1.2022 aluejako



**Etelä-Savon
maakuntaliitto**

päivitetty: 26.1.2023 / jk