

Väestömuutosten ennakkotiedot 1.1. - 31.12.2023

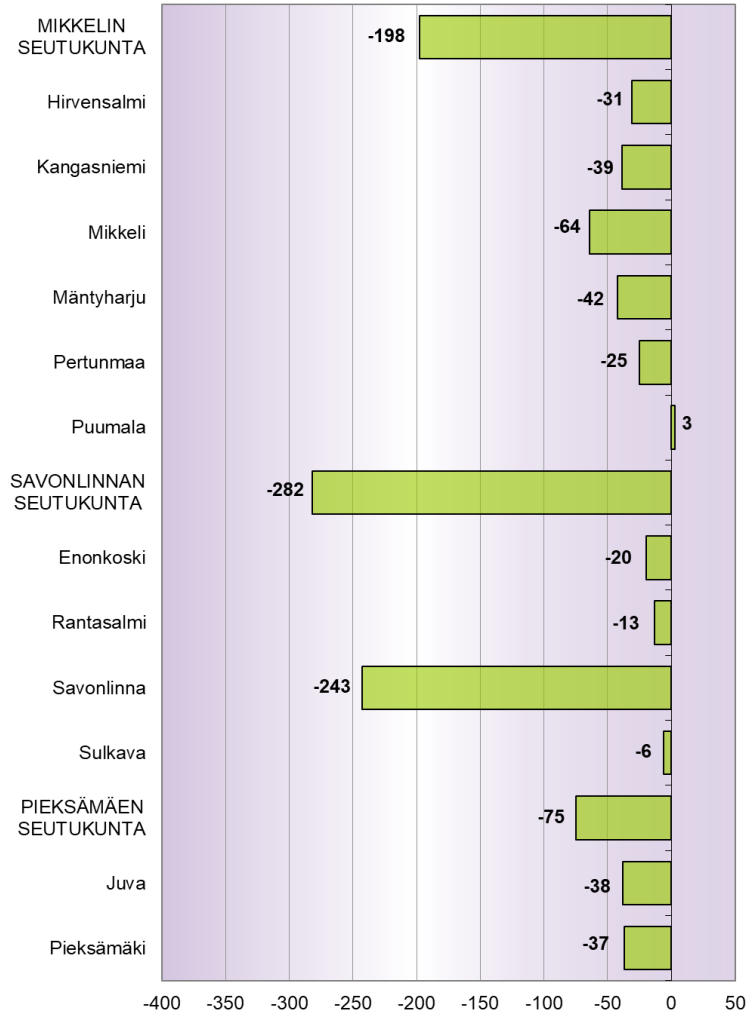
Väestömuutosten ennakkotietoja Etelä-Savossa 1.1. - 31.12.2023

	Väkiluku vuodenvaihte 2022/2023	Luonnollinen väestönmuutos			Muuttoliike								KOKONAISMUUTOS 1.1. - 31.12.2023 (K + L)		Kokonaismuutos, % 1.1. - 31.12.2023	Väkiluku ENNAKKO 31.12.2023
		Elävänä syntyneet (A)	Kuolleet (B)	SYNTYNEIDEN JA KUOLLEIDEN EROTUS (A-B = C)	Kuntaan (D)	Kunnasta (E)	Kuntien välinen nettomuutto (D-E = F)	Maahanmuutto (G)	Maastamuutto (H)	Nettosiirtolaisuus (G-H = I)	KOKONAIS- NETTOMUUTTO (F+I = J)	Väestönlisäys 1.1.-31.12.2023 (C+J = K)	Väkiluvun korjaus (L)			
MIKKELIN SEUTUKUNTA	68 496	422	1 022	-600	2 595	2 851	-256	747	77	670	414	-186	-12	-198	-0,3	68 298
Hirvensalmi	2 091	11	30	-19	96	145	-49	37	1	36	-13	-32	1	-31	-1,5	2 060
Kangasniemi	5 154	25	99	-74	184	207	-23	59	1	58	35	-39	0	-39	-0,8	5 115
Mikkeli	51 980	339	723	-384	1 921	2 068	-147	536	58	478	331	-53	-11	-64	-0,1	51 916
Mäntyharju	5 564	24	109	-85	236	266	-30	78	3	75	45	-40	-2	-42	-0,8	5 522
Pertunmaa	1 600	11	23	-12	58	85	-27	15	1	14	-13	-25	0	-25	-1,6	1 575
Puumala	2 107	12	38	-26	100	80	20	22	13	9	29	3	0	3	0,1	2 110
SAVONLINNAN SEUTUKUNTA	39 109	179	628	-449	1 434	1 574	-140	326	22	304	164	-285	3	-282	-0,7	38 827
Enonkoski	1 341	6	21	-15	67	79	-12	8	1	7	-5	-20	0	-20	-1,5	1 321
Rantasalmi	3 308	16	60	-44	104	132	-28	59	0	59	31	-13	0	-13	-0,4	3 295
Savonlinna	32 085	145	500	-355	1 157	1 261	-104	233	21	212	108	-247	4	-243	-0,8	31 842
Sulkava	2 375	12	47	-35	106	102	4	26	0	26	30	-5	-1	-6	-0,3	2 369
PIEKSAMÄEN SEUTUKUNTA	22 846	119	363	-244	703	844	-141	317	7	310	169	-75	0	-75	-0,3	22 771
Juva	5 769	29	95	-66	171	213	-42	69	0	69	27	-39	1	-38	-0,7	5 731
Pieksämäki	17 077	90	268	-178	532	631	-99	248	7	241	142	-36	-1	-37	-0,2	17 040
ETELÄ-SAVO	130 451	720	2 013	-1 293	4 732	5 269	-537	1 390	106	1 284	747	-546	-9	-555	-0,4	129 896

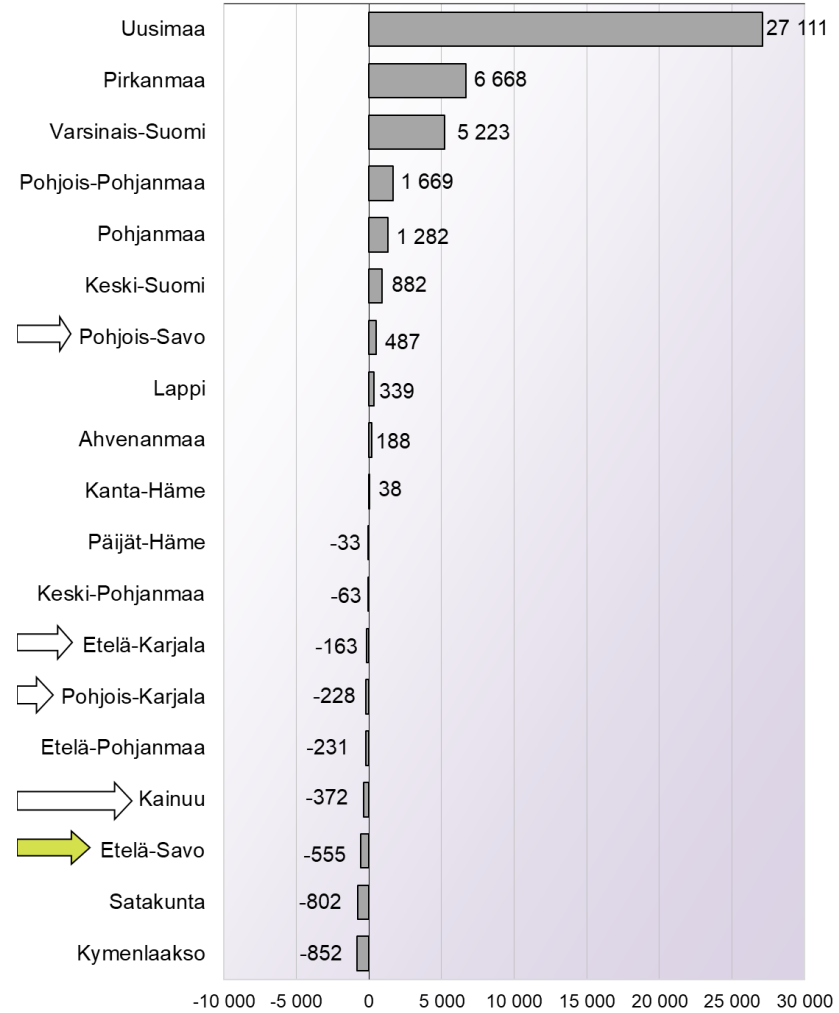


Väestön kokonaismuutos Etelä-Savossa ja koko maassa 1.1. - 31.12.2023*

Väestön kokonaismuutos 1.1. - 31.12.2023*
(ennakkotietoja), Etelä-Savo yhteensä: -555



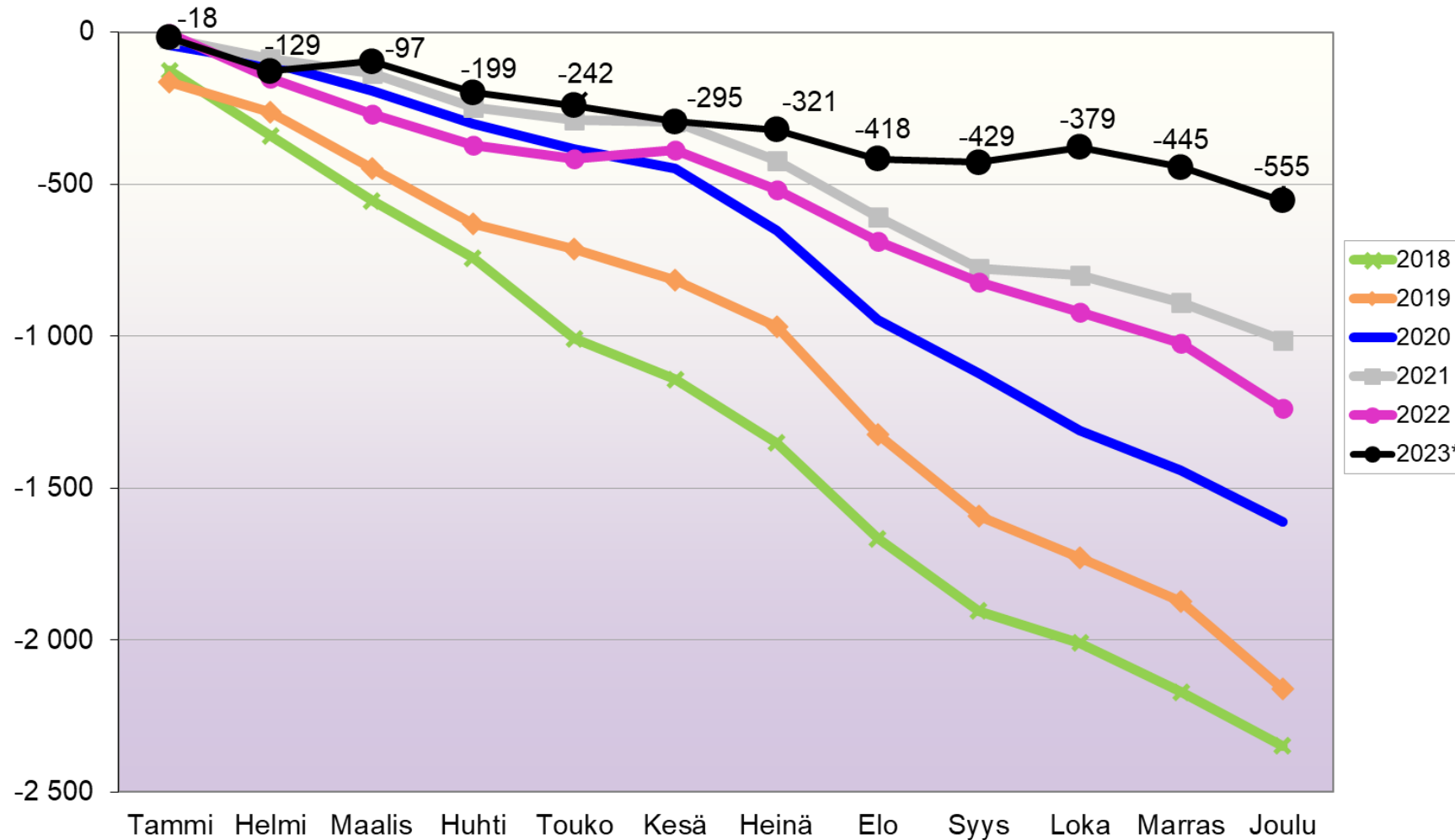
Väestön kokonaismuutos maakunnittain 1.1. - 31.12.2023
(ennakkotietoja), henkilöä (koko maa yhteensä: +40 588)



*ennakkotieto

Lähde: Tilastokeskus, 1.1.2023 aluejako

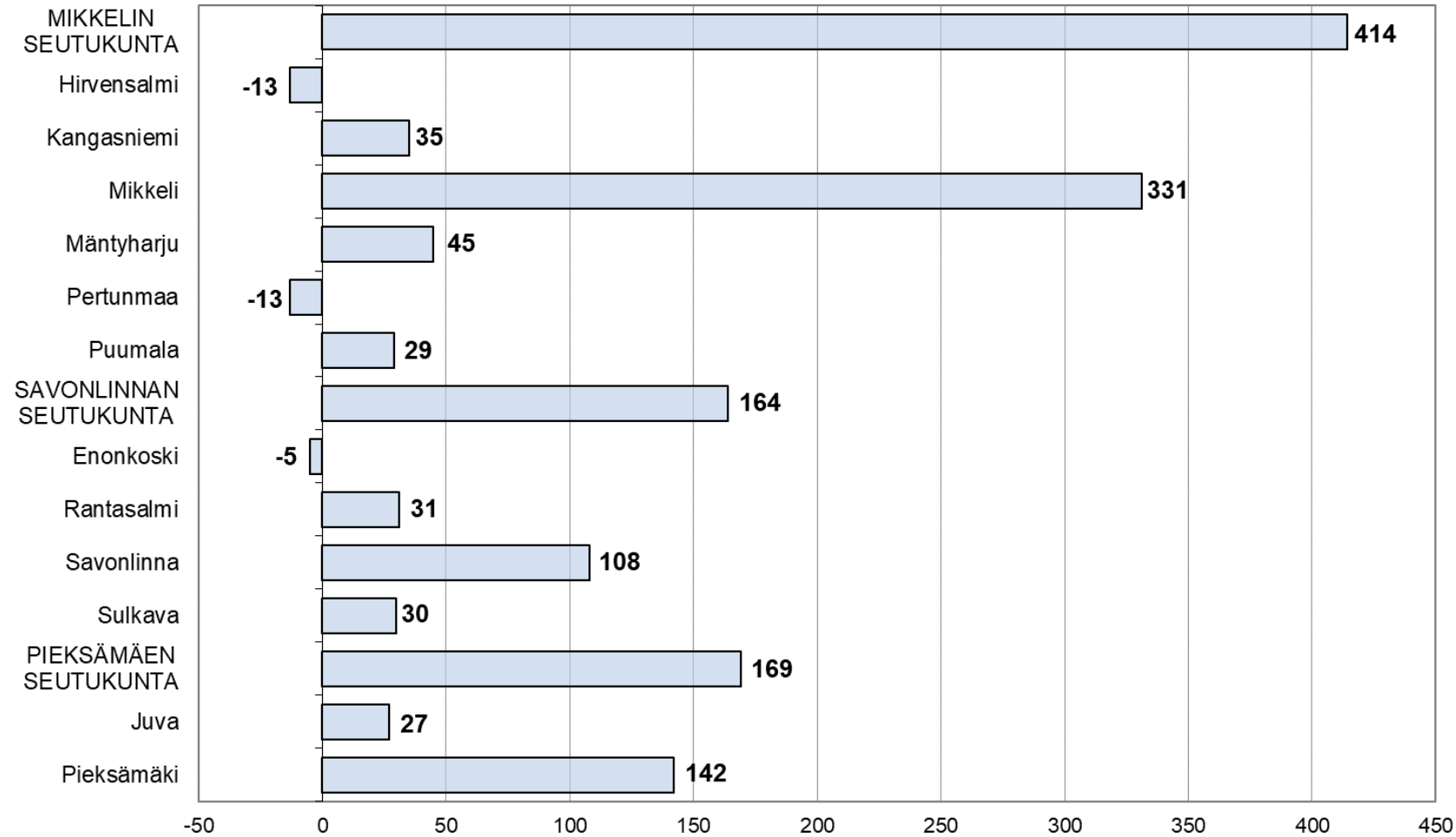
Väestön kokonaismuutoksen kehitys kuukausittain (vuosittain kumulatiivinen) Etelä-Savossa 2018 - 2023*



*ennakkotieto
Lähde: Tilastokeskus, 1.1.2023 aluejako

Kokonaisnettomuutto kunnittain ja seutukunnittain Etelä-Savossa 1.1. - 31.12.2023*

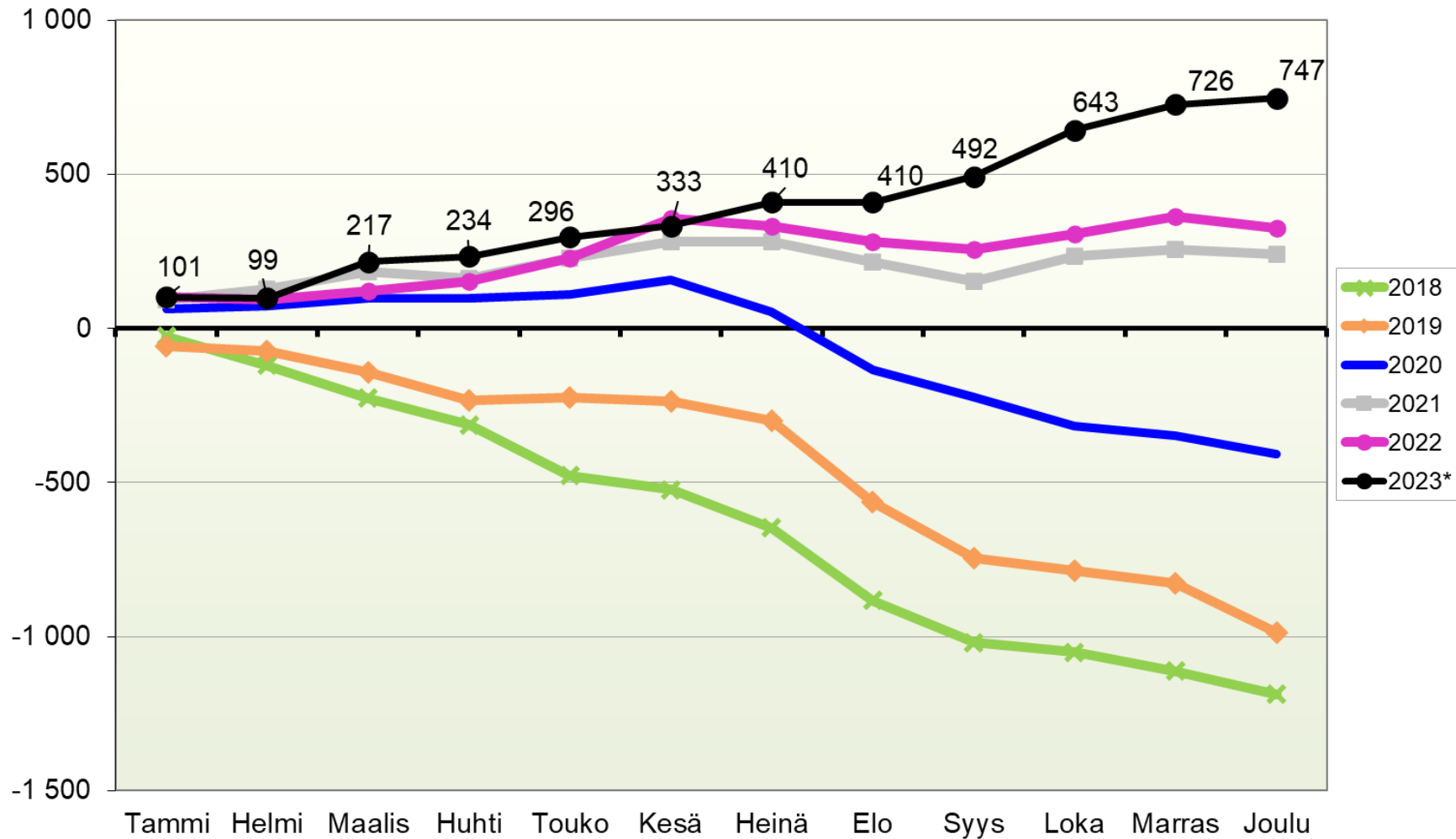
Etelä-Savo yhteensä: +747



*ennakkotieto

Lähde: Tilastokeskus, 1.1.2023 aluejako

Muuttoliikkeen kehitys kuukausittain (vuosittain kumulatiivinen) Etelä-Savossa 2018 - 2023*



*ennakkotieto

Lähde: Tilastokeskus, 1.1.2023 aluejako

Väestön kokonaismuutoksen kehitys kuukausittain Etelä-Savossa 2011 - 2023*

Kuukausi	2011	2012	2013	2014	2015	2016	2017	2018	2019	2020	2021	2022	2023*
Tammi	36	-6	-37	-41	42	-45	-80	-127	-163	-42	-19	-5	-18
Helmi	-128	-75	-54	-117	-29	-165	-118	-214	-100	-57	-68	-148	-111
Maalis	-55	-136	-111	-124	-115	-114	-115	-213	-184	-95	-48	-116	32
Huhti	-12	-137	-65	-71	-69	-144	-167	-190	-184	-107	-111	-103	-102
Touko	-112	-36	-107	-117	-128	-124	-194	-264	-82	-83	-42	-45	-43
Kesä	38	69	-33	31	-182	-70	-101	-134	-103	-65	-8	30	-53
Heinä	-12	-111	-106	-90	-100	-118	-56	-210	-153	-204	-126	-131	-26
Elo	-149	-105	50	33	-75	2	-95	-314	-355	-295	-187	-171	-97
Syys	-136	-33	-40	-32	-46	-126	-151	-239	-268	-173	-168	-133	-11
Loka	-90	-126	-89	-127	-168	-96	-194	-105	-138	-191	-22	-99	50
Marras	-67	-127	-37	-82	-70	-84	-191	-161	-143	-129	-90	-102	-66
Joulu	-126	-137	-126	-155	-185	-115	-138	-177	-287	-171	-125	-214	-110
Yhteensä	-813	-960	-755	-892	-1 125	-1 199	-1 600	-2 348	-2 160	-1 612	-1 014	-1 237	-555

	2011	2012	2013	2014	2015	2016	2017	2018	2019	2020	2021	2022	01-12 / 2023*
Väkil. korjaus	-9	-1	11	-33	-9	11	27	23	-7	4	-6	9	-9
Väkiluku	145 353	144 393	143 638	142 746	141 621	140 422	138 822	136 474	134 314	132 702	131 688	130 451	129 896

Kokonaismuutos sisältää väestönlisäyksen lisäksi väkiluvun korjauksen vuosina 2009-2019 joulukuussa sekä 2020 alkaen kuukausittain. Korjaukset ovat enimmäkseen muuttoilmoitusten käsittelyssä tapahtuneiden virheiden jälkikäteen tehtyjä oikaisuja.



Väestön kokonaismuutoksen kehitys kuukausittain (vuosittain kumulatiivinen) Etelä-Savossa 2011 - 2023*

Kuukausi	2011	2012	2013	2014	2015	2016	2017	2018	2019	2020	2021	2022	2023*
Tammi	36	-6	-37	-41	42	-45	-80	-127	-163	-42	-19	-5	-18
Helmi	-92	-81	-91	-158	13	-210	-198	-341	-263	-99	-87	-153	-129
Maalis	-147	-217	-202	-282	-102	-324	-313	-554	-447	-194	-135	-269	-97
Huhti	-159	-354	-267	-353	-171	-468	-480	-744	-631	-301	-246	-372	-199
Touko	-271	-390	-374	-470	-299	-592	-674	-1 008	-713	-384	-288	-417	-242
Kesä	-233	-321	-407	-439	-481	-662	-775	-1 142	-816	-449	-296	-387	-295
Heinä	-245	-432	-513	-529	-581	-780	-831	-1 352	-969	-653	-422	-518	-321
Elo	-394	-537	-463	-496	-656	-778	-926	-1 666	-1 324	-948	-609	-689	-418
Syys	-530	-570	-503	-528	-702	-904	-1 077	-1 905	-1 592	-1 121	-777	-822	-429
Loka	-620	-696	-592	-655	-870	-1 000	-1 271	-2 010	-1 730	-1 312	-799	-921	-379
Marras	-687	-823	-629	-737	-940	-1 084	-1 462	-2 171	-1 873	-1 441	-889	-1 023	-445
Joulu	-813	-960	-755	-892	-1 125	-1 199	-1 600	-2 348	-2 160	-1 612	-1 014	-1 237	-555

Kokonaismuutos sisältää väestönlisäyksen lisäksi väkiluvun korjauksen vuosina 2009-2019 joulukuussa sekä 2020 alkaen kuukausittain. Korjaukset ovat enimmäkseen muuttoilmoitusten käsittelyssä tapahtuneiden virheiden jälkikäteen tehtyjä oikaisuja.

*ennakkotieto

Lähde: Tilastokeskus, 1.1.2023 aluejako



**Etelä-Savon
maakuntaliitto**

päivitetty: 25.1.2024 / jk

Muuttoliikkeen kehitys kuukausittain Etelä-Savossa 2011 - 2023*

Kuukausi	2011	2012	2013	2014	2015	2016	2017	2018	2019	2020	2021	2022	2023*
Tammi	97	63	44	34	139	84	56	-26	-57	62	93	103	101
Helmi	-53	8	11	-53	48	-57	-33	-94	-15	10	35	-10	-2
Maalis	3	-45	-20	-35	-17	-26	-15	-107	-70	26	55	29	118
Huhti	3	-53	-5	-13	-4	-49	-89	-85	-92	-1	-21	30	17
Touko	-26	6	-28	-45	-60	-45	-121	-166	11	12	65	75	62
Kesä	69	120	18	114	-104	16	-28	-45	-13	47	56	129	37
Heinä	23	-48	-55	-23	-18	-61	-11	-124	-64	-101	-2	-23	77
Elo	-99	-45	93	63	-6	53	-46	-236	-264	-191	-65	-52	0
Syys	-106	21	7	12	10	-37	-67	-137	-181	-88	-63	-24	82
Loka	-22	-51	-33	-37	-72	-39	-85	-31	-41	-93	81	51	151
Marras	-18	-59	13	-13	20	-13	-95	-61	-41	-30	23	56	83
Joulu	-33	-31	-58	-16	-68	-18	-75	-76	-159	-60	-17	-38	21
Yhteensä	-162	-114	-13	-12	-132	-192	-609	-1 188	-986	-407	240	326	747

*ennakkotieto

Lähde: Tilastokeskus, 1.1.2023 aluejako



**Etelä-Savon
maakuntaliitto**

päivitetty: 25.1.2024 / jk

Muuttoliikkeen kehitys kuukausittain (vuosittain kumulatiivinen) Etelä-Savossa 2011 - 2023*

Kuukausi	2011	2012	2013	2014	2015	2016	2017	2018	2019	2020	2021	2022	2023*
Tammi	97	63	44	34	139	84	56	-26	-57	62	93	103	101
Helmi	44	71	55	-19	187	27	23	-120	-72	72	128	93	99
Maalis	47	26	35	-54	170	1	8	-227	-142	98	183	122	217
Huhti	50	-27	30	-67	166	-48	-81	-312	-234	97	162	152	234
Touko	24	-21	2	-112	106	-93	-202	-478	-223	109	227	227	296
Kesä	93	99	20	2	2	-77	-230	-523	-236	156	283	356	333
Heinä	116	51	-35	-21	-16	-138	-241	-647	-300	55	281	333	410
Elo	17	6	58	42	-22	-85	-287	-883	-564	-136	216	281	410
Syys	-89	27	65	54	-12	-122	-354	-1 020	-745	-224	153	257	492
Loka	-111	-24	32	17	-84	-161	-439	-1 051	-786	-317	234	308	643
Marras	-129	-83	45	4	-64	-174	-534	-1 112	-827	-347	257	364	726
Joulu	-162	-114	-13	-12	-132	-192	-609	-1 188	-986	-407	240	326	747

*ennakkotieto

Lähde: Tilastokeskus, 1.1.2023 aluejako



**Etelä-Savon
maakuntaliitto**

päivitetty: 25.1.2024 / jk

Luonnollisen väestönmuutoksen kehitys kuukausittain Etelä-Savossa 2011 - 2023*

Kuukausi	2011	2012	2013	2014	2015	2016	2017	2018	2019	2020	2021	2022	2023*
Tammi	-61	-69	-81	-75	-97	-129	-136	-101	-106	-104	-112	-108	-108
Helmi	-75	-83	-65	-64	-77	-108	-85	-120	-85	-67	-103	-138	-111
Maalis	-58	-91	-91	-89	-98	-88	-100	-106	-114	-121	-103	-145	-87
Huhti	-15	-84	-60	-58	-65	-95	-78	-105	-92	-106	-90	-133	-118
Touko	-86	-42	-79	-72	-68	-79	-73	-98	-93	-95	-107	-120	-105
Kesä	-31	-51	-51	-83	-78	-86	-73	-89	-90	-112	-64	-99	-93
Heinä	-35	-63	-51	-67	-82	-57	-45	-86	-89	-103	-124	-108	-104
Elo	-50	-60	-43	-30	-69	-51	-49	-78	-91	-104	-122	-119	-101
Syys	-30	-54	-47	-44	-56	-89	-84	-102	-87	-85	-105	-109	-91
Loka	-68	-75	-56	-90	-96	-57	-109	-74	-97	-98	-103	-150	-96
Marras	-49	-68	-50	-69	-90	-71	-96	-100	-102	-99	-113	-158	-150
Joulu	-81	-102	-83	-105	-112	-106	-93	-127	-120	-115	-102	-185	-129
Yhteensä	-639	-842	-757	-846	-988	-1 016	-1 021	-1 186	-1 166	-1 209	-1 248	-1 572	-1 293

*ennakkotieto

Lähde: Tilastokeskus, 1.1.2023 aluejako



**Etelä-Savon
maakuntaliitto**

päivitetty: 25.1.2024 / jk

Luonnollisen väestönmuutoksen kehitys kuukausittain (vuosittain kumulatiivinen) Etelä-Savossa 2011 - 2023*

Kuukausi	2011	2012	2013	2014	2015	2016	2017	2018	2019	2020	2021	2022	2023*
Tammi	-61	-69	-81	-75	-97	-129	-136	-101	-106	-104	-112	-108	-108
Helmi	-136	-152	-146	-139	-174	-237	-221	-221	-191	-171	-215	-246	-219
Maalis	-194	-243	-237	-228	-272	-325	-321	-327	-305	-292	-318	-391	-306
Huhti	-209	-327	-297	-286	-337	-420	-399	-432	-397	-398	-408	-524	-424
Touko	-295	-369	-376	-358	-405	-499	-472	-530	-490	-493	-515	-644	-529
Kesä	-326	-420	-427	-441	-483	-585	-545	-619	-580	-605	-579	-743	-622
Heinä	-361	-483	-478	-508	-565	-642	-590	-705	-669	-708	-703	-851	-726
Elo	-411	-543	-521	-538	-634	-693	-639	-783	-760	-812	-825	-970	-827
Syys	-441	-597	-568	-582	-690	-782	-723	-885	-847	-897	-930	-1 079	-918
Loka	-509	-672	-624	-672	-786	-839	-832	-959	-944	-995	-1 033	-1 229	-1 014
Marras	-558	-740	-674	-741	-876	-910	-928	-1 059	-1 046	-1 094	-1 146	-1 387	-1 164
Joulu	-639	-842	-757	-846	-988	-1 016	-1 021	-1 186	-1 166	-1 209	-1 248	-1 572	-1 293

*ennakkotieto

Lähde: Tilastokeskus, 1.1.2023 aluejako



**Etelä-Savon
maakuntaliitto**

päivitetty: 25.1.2024 / jk