

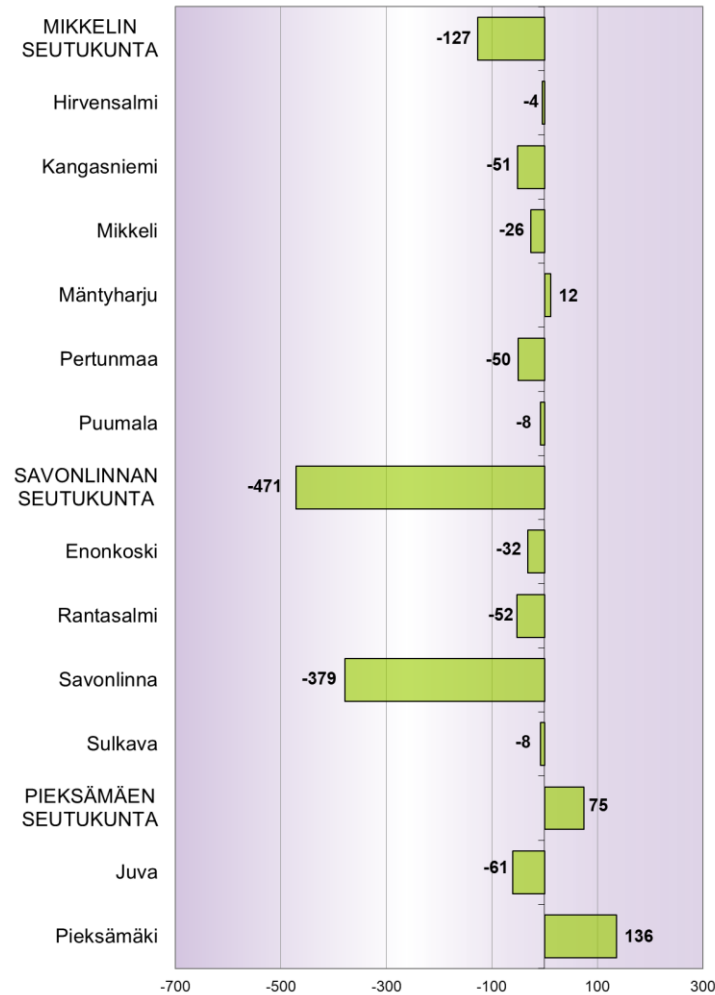
Väestönmuutosten ennakkotiedot 1.1. - 31.12.2024

Väestömuutosten ennakkotietoja Etelä-Savossa 1.1. - 31.12.2024

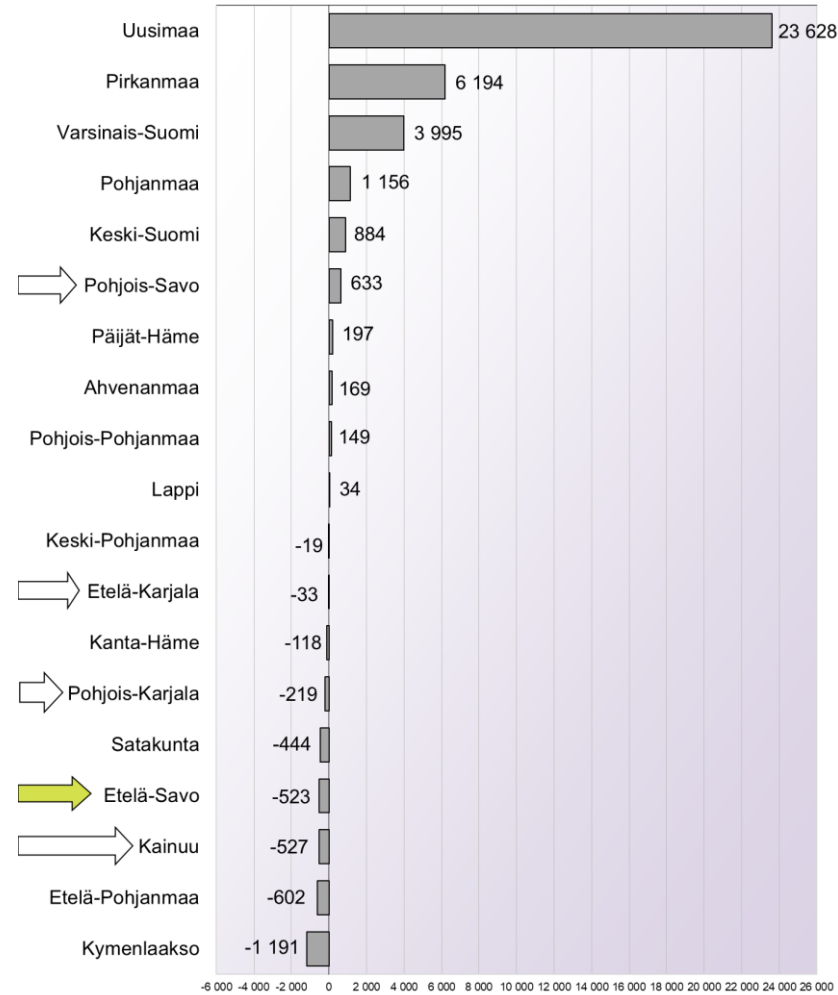
	Väkiluku vuodenvaihte 2023/2024	Luonnollinen väestömuutos			Muuttoliike								Etelä-Savon maakuntaliitto		Väkiluku ENNAKKO 31.12.2024	
		Elävänä syntyneet (A)	Kuolleet (B)	SYNTYNEIDEN JA KUOLLEIDEN EROTUS (A-B = C)	Kuntaan (D)	Kunnasta (E)	Kuntien välinen nettomuutto (D-E = F)	Maahanmuutto (G)	Maastamuutto (H)	Nettosiirtolaisuus (G-H = I)	KOKONAIS- NETTOMUUTTO (F+I = J)	Väestönlisäys 1.1.-31.12.2024 (C+J = K)	Väkiluvun korjaus (L)	KOKONAISMUUTOS 1.1. - 31.12.2024 (K + L)		Kokonaismuutos, % 1.1. - 31.12.2024
MIKKELIN SEUTUKUNTA	68 302	366	973	-607	2 692	2 826	-134	693	78	615	481	-126	-1	-127	-0,2	68 175
Hirvensalmi	2 062	16	45	-29	116	94	22	4	2	2	24	-5	1	-4	-0,2	2 058
Kangasniemi	5 114	19	105	-86	192	188	4	35	4	31	35	-51	0	-51	-1,0	5 063
Mikkeli	51 919	296	654	-358	1 950	2 143	-193	591	62	529	336	-22	-4	-26	-0,1	51 893
Mäntyharju	5 522	21	83	-62	261	219	42	37	6	31	73	11	1	12	0,2	5 534
Pertunmaa	1 577	3	41	-38	60	86	-26	16	2	14	-12	-50	0	-50	-3,2	1 527
Puumala	2 108	11	45	-34	113	96	17	10	2	8	25	-9	1	-8	-0,4	2 100
SAVONLINNAN SEUTUKUNTA	38 828	150	661	-511	1 333	1 596	-263	344	42	302	39	-472	1	-471	-1,2	38 357
Enonkoski	1 320	8	28	-20	61	71	-10	1	3	-2	-12	-32	0	-32	-2,4	1 288
Rantasalmi	3 297	14	63	-49	111	149	-38	36	1	35	-3	-52	0	-52	-1,6	3 245
Savonlinna	31 843	117	522	-405	1 048	1 283	-235	294	34	260	25	-380	1	-379	-1,2	31 464
Sulkava	2 368	11	48	-37	113	93	20	13	4	9	29	-8	0	-8	-0,3	2 360
PIEKSÄMÄEN SEUTUKUNTA	22 784	132	372	-240	695	864	-169	498	19	479	310	70	5	75	0,3	22 859
Juva	5 734	21	89	-68	155	179	-24	34	3	31	7	-61	0	-61	-1,1	5 673
Pieksämäki	17 050	111	283	-172	540	685	-145	464	16	448	303	131	5	136	0,8	17 186
ETELÄ-SAVO	129 914	648	2 006	-1 358	4 720	5 286	-566	1 535	139	1 396	830	-528	5	-523	-0,4	129 391

Väestön kokonaismuutos Etelä-Savossa ja koko maassa 1.1. - 31.12.2024*

Väestön kokonaismuutos Etelä-Savossa 1.1. - 31.12.2024*, henkilöä (Etelä-Savo yhteensä: -523)



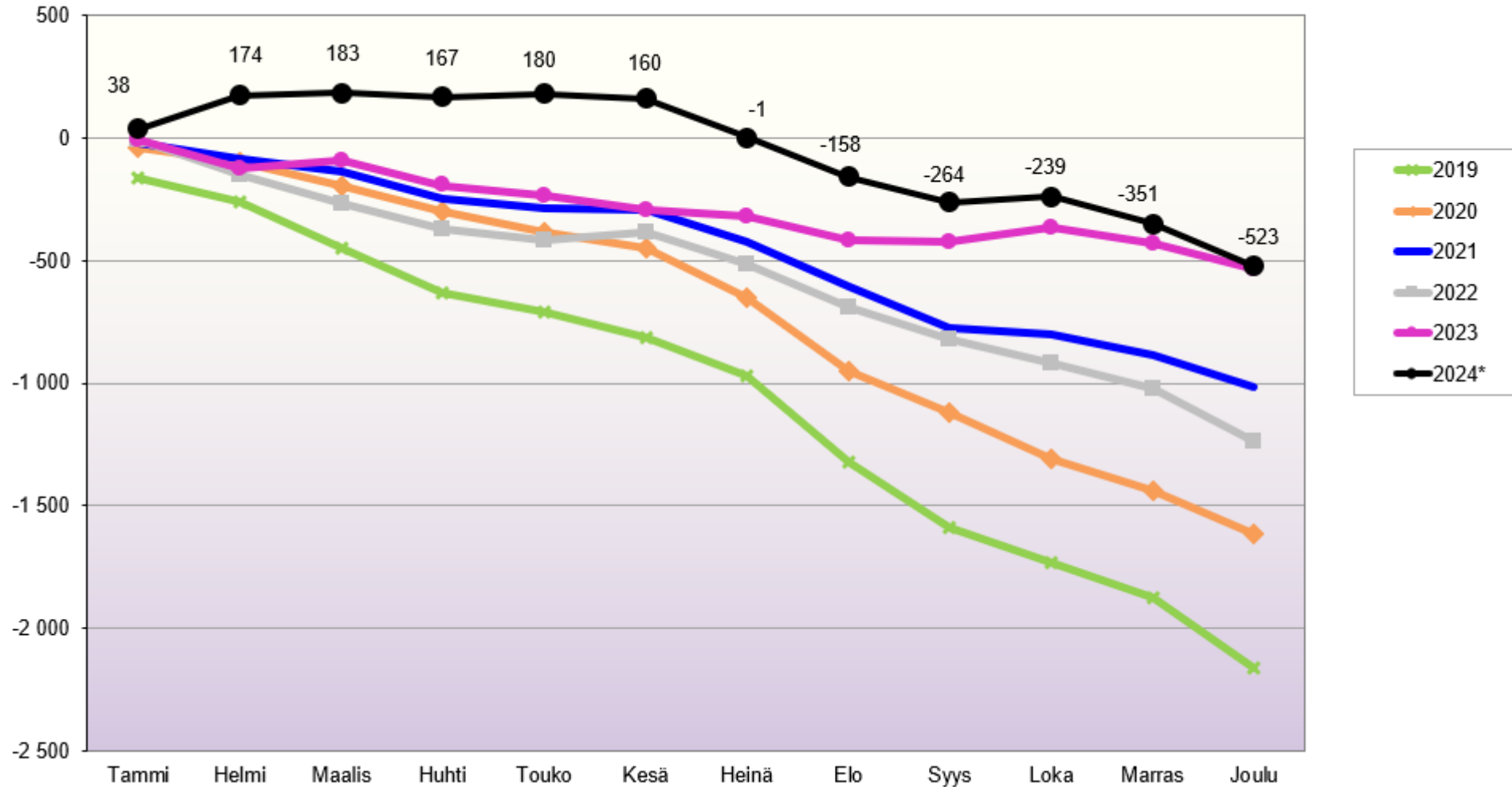
Väestön kokonaismuutos maakunnittain 1.1. - 31.12.2024*, henkilöä (koko maa yhteensä: +33 363)



*ennakkotieto

Lähde: Tilastokeskus, 1.1.2024 aluejako

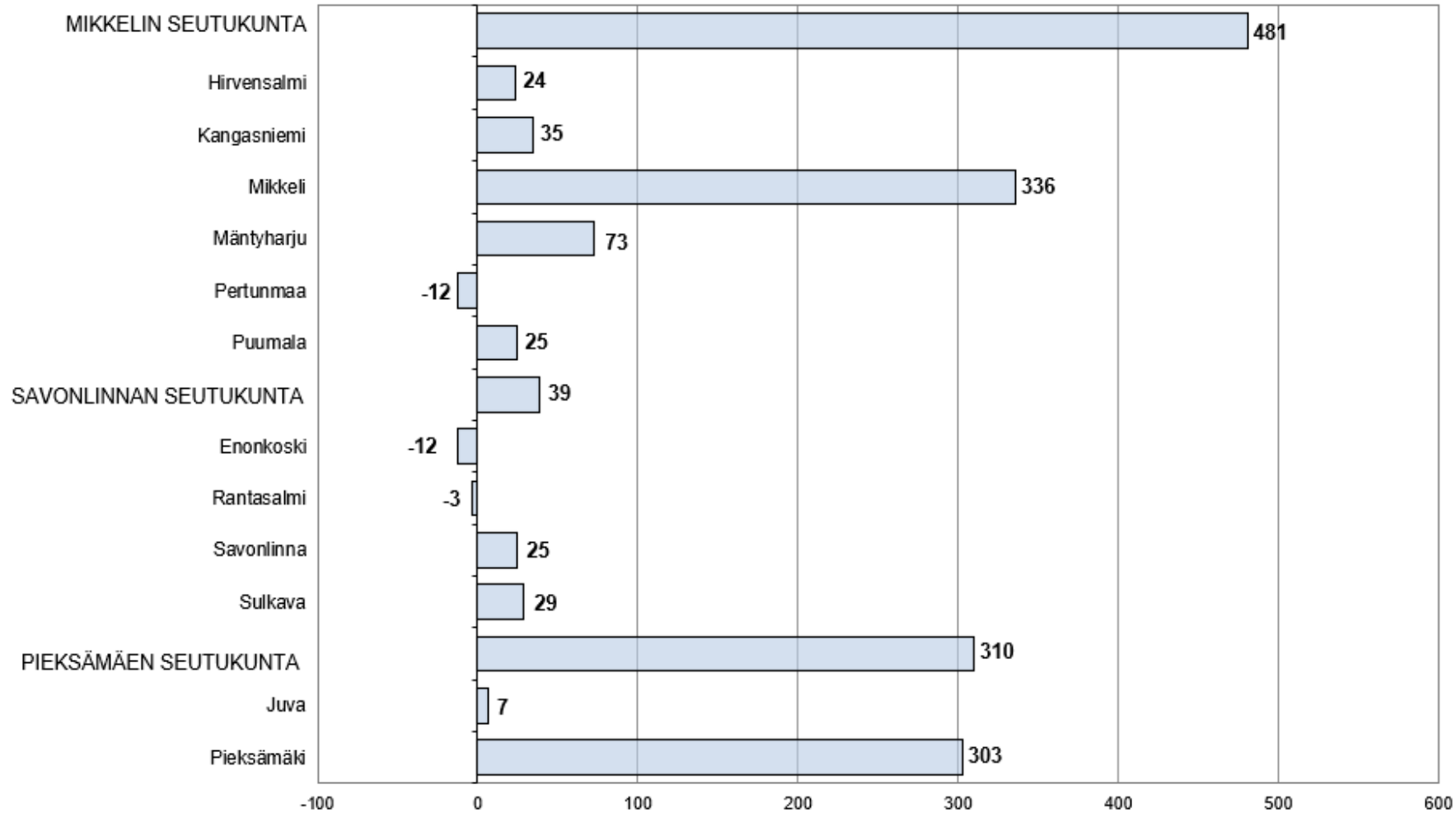
Väestön kokonaismuutoksen kehitys kuukausittain (vuosittain kumulatiivinen) Etelä-Savossa 2019 - 2024*



*ennakkotieto

Lähde: Tilastokeskus, 1.1.2024 aluejako

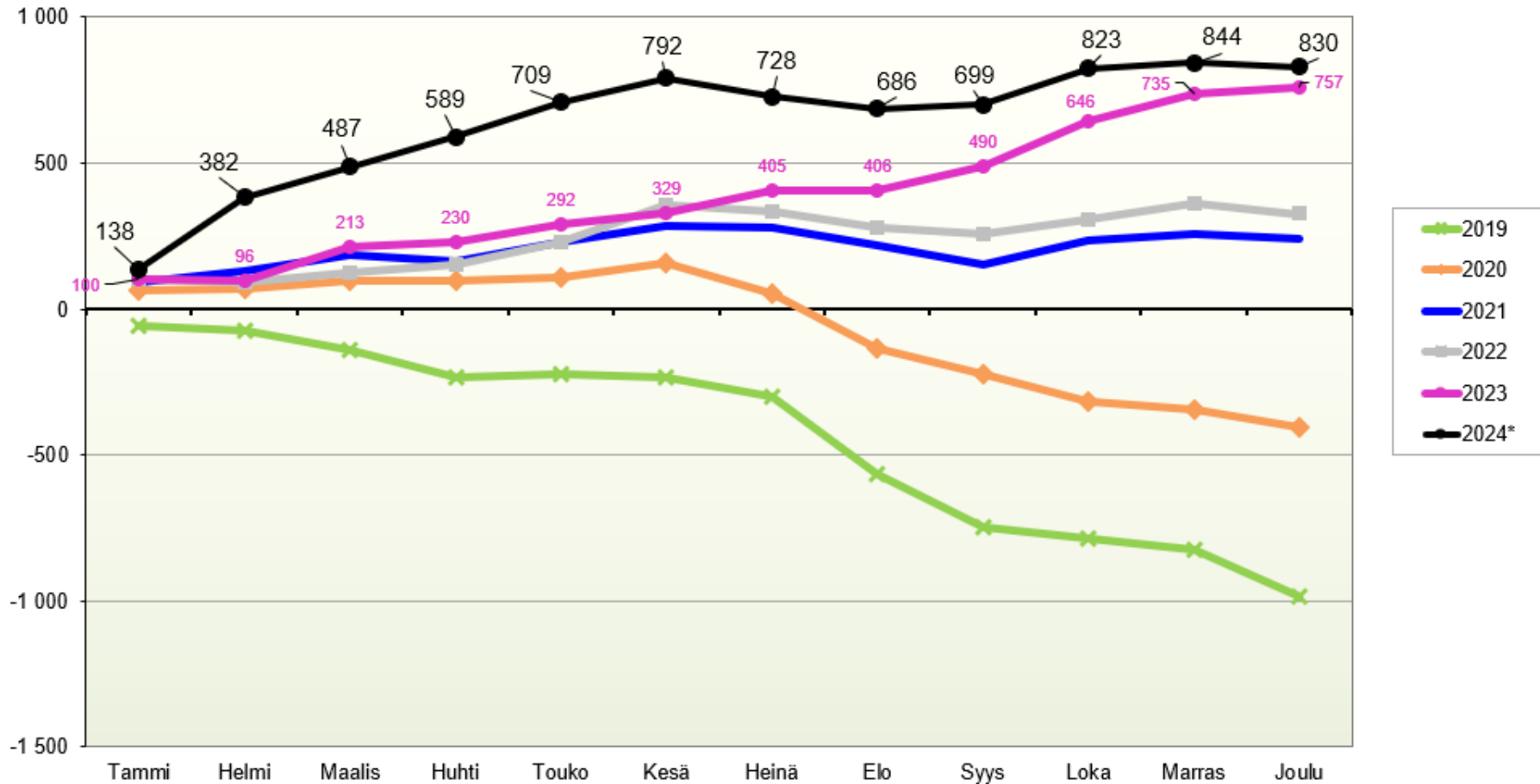
Kokonaisnettomuutto kunnittain ja seutukunnittain Etelä-Savossa 1.1. - 31.12.2024* (Etelä-Savo yhteensä: +830)



*ennakkotieto

Lähde: Tilastokeskus, 1.1.2024 aluejako

Muuttoliikkeen kehitys kuukausittain (vuosittain kumulatiivinen) Etelä-Savossa 2019 - 2024*



*ennakkotieto

Lähde: Tilastokeskus, 1.1.2024 aluejako

Väestön kokonaismuutoksen kehitys kuukausittain Etelä-Savossa 2012 - 2024*

Kuukausi	2012	2013	2014	2015	2016	2017	2018	2019	2020	2021	2022	2023	2024*
Tammi	-6	-37	-41	42	-45	-80	-127	-163	-42	-19	-5	-7	38
Helmi	-75	-54	-117	-29	-165	-118	-214	-100	-57	-68	-148	-115	136
Maalis	-136	-111	-124	-115	-114	-115	-213	-184	-95	-48	-116	30	9
Huhti	-137	-65	-71	-69	-144	-167	-190	-184	-107	-111	-103	-101	-16
Touko	-36	-107	-117	-128	-124	-194	-264	-82	-83	-42	-45	-43	13
Kesä	69	-33	31	-182	-70	-101	-134	-103	-65	-8	30	-56	-20
Heinä	-111	-106	-90	-100	-118	-56	-210	-153	-204	-126	-131	-28	-161
Elo	-105	50	33	-75	2	-95	-314	-355	-295	-187	-171	-100	-157
Syys	-33	-40	-32	-46	-126	-151	-239	-268	-173	-168	-133	-7	-106
Loka	-126	-89	-127	-168	-96	-194	-105	-138	-191	-22	-99	60	25
Marras	-127	-37	-82	-70	-84	-191	-161	-143	-129	-90	-102	-61	-112
Joulu	-137	-126	-155	-185	-115	-138	-177	-287	-171	-125	-214	-109	-172
Yhteensä	-960	-755	-892	-1 125	-1 199	-1 600	-2 348	-2 160	-1 612	-1 014	-1 237	-537	-523

	2012	2013	2014	2015	2016	2017	2018	2019	2020	2021	2022	2023	2024*
Väkiluku	144 393	143 638	142 746	141 621	140 422	138 822	136 474	134 314	132 702	131 688	130 451	129 914	129 391

Kokonaismuutos sisältää väestönlisäyksen lisäksi väkiluvun korjauksen. Korjaukset ovat enimmäkseen muuttoilmoitusten käsittelyssä tapahtuneiden virheiden jälkikäteen tehtyjä oikaisuja.

Väestön kokonaismuutoksen kehitys kuukausittain (vuosittain kumulatiivinen) Etelä-Savossa 2012 - 2024*

Kuukausi	2012	2013	2014	2015	2016	2017	2018	2019	2020	2021	2022	2023	2024*
Tammi	-6	-37	-41	42	-45	-80	-127	-163	-42	-19	-5	-7	38
Helmi	-81	-91	-158	13	-210	-198	-341	-263	-99	-87	-153	-122	174
Maalis	-217	-202	-282	-102	-324	-313	-554	-447	-194	-135	-269	-92	183
Huhti	-354	-267	-353	-171	-468	-480	-744	-631	-301	-246	-372	-193	167
Touko	-390	-374	-470	-299	-592	-674	-1 008	-713	-384	-288	-417	-236	180
Kesä	-321	-407	-439	-481	-662	-775	-1 142	-816	-449	-296	-387	-292	160
Heinä	-432	-513	-529	-581	-780	-831	-1 352	-969	-653	-422	-518	-320	-1
Elo	-537	-463	-496	-656	-778	-926	-1 666	-1 324	-948	-609	-689	-420	-158
Syys	-570	-503	-528	-702	-904	-1 077	-1 905	-1 592	-1 121	-777	-822	-427	-264
Loka	-696	-592	-655	-870	-1 000	-1 271	-2 010	-1 730	-1 312	-799	-921	-367	-239
Marras	-823	-629	-737	-940	-1 084	-1 462	-2 171	-1 873	-1 441	-889	-1 023	-428	-351
Joulu	-960	-755	-892	-1 125	-1 199	-1 600	-2 348	-2 160	-1 612	-1 014	-1 237	-537	-523

Kokonaismuutos sisältää väestönlisäyksen lisäksi väkiluvun korjauksen. Korjaukset ovat enimmäkseen muuttoilmoitusten käsittelyssä tapahtuneiden virheiden jälkikäteen tehtyjä oikaisuja.

*ennakkotieto

Lähde: Tilastokeskus, 1.1.2024 aluejako



**Etelä-Savon
maakuntaliitto**

päivitetty: 23.1.2025/ jk

Muuttoliikkeen kehitys kuukausittain Etelä-Savossa 2012 - 2024*

Kuukausi	2012	2013	2014	2015	2016	2017	2018	2019	2020	2021	2022	2023	2024*
Tammi	63	44	34	139	84	56	-26	-57	62	93	103	100	138
Helmi	8	11	-53	48	-57	-33	-94	-15	10	35	-10	-4	244
Maalis	-45	-20	-35	-17	-26	-15	-107	-70	26	55	29	117	105
Huhti	-53	-5	-13	-4	-49	-89	-85	-92	-1	-21	30	17	102
Touko	6	-28	-45	-60	-45	-121	-166	11	12	65	75	62	120
Kesä	120	18	114	-104	16	-28	-45	-13	47	56	129	37	83
Heinä	-48	-55	-23	-18	-61	-11	-124	-64	-101	-2	-23	76	-64
Elo	-45	93	63	-6	53	-46	-236	-264	-191	-65	-52	1	-42
Syys	21	7	12	10	-37	-67	-137	-181	-88	-63	-24	84	13
Loka	-51	-33	-37	-72	-39	-85	-31	-41	-93	81	51	156	124
Marras	-59	13	-13	20	-13	-95	-61	-41	-30	23	56	89	21
Joulu	-31	-58	-16	-68	-18	-75	-76	-159	-60	-17	-38	22	-14
Yhteensä	-114	-13	-12	-132	-192	-609	-1 188	-986	-407	240	326	757	830

*ennakkotieto

Lähde: Tilastokeskus, 1.1.2024 aluejako

Muuttoliikkeen kehitys kuukausittain (vuosittain kumulatiivinen) Etelä-Savossa 2012 - 2024*

Kuukausi	2012	2013	2014	2015	2016	2017	2018	2019	2020	2021	2022	2023	2024*
Tammi	63	44	34	139	84	56	-26	-57	62	93	103	100	138
Helmi	71	55	-19	187	27	23	-120	-72	72	128	93	96	382
Maalis	26	35	-54	170	1	8	-227	-142	98	183	122	213	487
Huhti	-27	30	-67	166	-48	-81	-312	-234	97	162	152	230	589
Touko	-21	2	-112	106	-93	-202	-478	-223	109	227	227	292	709
Kesä	99	20	2	2	-77	-230	-523	-236	156	283	356	329	792
Heinä	51	-35	-21	-16	-138	-241	-647	-300	55	281	333	405	728
Elo	6	58	42	-22	-85	-287	-883	-564	-136	216	281	406	686
Syys	27	65	54	-12	-122	-354	-1 020	-745	-224	153	257	490	699
Loka	-24	32	17	-84	-161	-439	-1 051	-786	-317	234	308	646	823
Marras	-83	45	4	-64	-174	-534	-1 112	-827	-347	257	364	735	844
Joulu	-114	-13	-12	-132	-192	-609	-1 188	-986	-407	240	326	757	830

*ennakkotieto

Lähde: Tilastokeskus, 1.1.2024 aluejako

Luonnollisen väestönmuutoksen kehitys kuukausittain Etelä-Savossa 2012 - 2024*

Kuukausi	2012	2013	2014	2015	2016	2017	2018	2019	2020	2021	2022	2023	2024*
Tammi	-69	-81	-75	-97	-129	-136	-101	-106	-104	-112	-108	-107	-134
Helmi	-83	-65	-64	-77	-108	-85	-120	-85	-67	-103	-138	-111	-108
Maalis	-91	-91	-89	-98	-88	-100	-106	-114	-121	-103	-145	-87	-96
Huhti	-84	-60	-58	-65	-95	-78	-105	-92	-106	-90	-133	-118	-118
Touko	-42	-79	-72	-68	-79	-73	-98	-93	-95	-107	-120	-105	-106
Kesä	-51	-51	-83	-78	-86	-73	-89	-90	-112	-64	-99	-93	-102
Heinä	-63	-51	-67	-82	-57	-45	-86	-89	-103	-124	-108	-104	-98
Elo	-60	-43	-30	-69	-51	-49	-78	-91	-104	-122	-119	-101	-115
Syys	-54	-47	-44	-56	-89	-84	-102	-87	-85	-105	-109	-91	-119
Loka	-75	-56	-90	-96	-57	-109	-74	-97	-98	-103	-150	-96	-99
Marras	-68	-50	-69	-90	-71	-96	-100	-102	-99	-113	-158	-150	-123
Joulu	-102	-83	-105	-112	-106	-93	-127	-120	-115	-102	-185	-133	-140
Yhteensä	-842	-757	-846	-988	-1 016	-1 021	-1 186	-1 166	-1 209	-1 248	-1 572	-1 296	-1 358

*ennakkotieto

Lähde: Tilastokeskus, 1.1.2024 aluejako

Luonnollisen väestönmuutoksen kehitys kuukausittain (vuosittain kumulatiivinen) Etelä-Savossa 2012 - 2024*

Kuukausi	2012	2013	2014	2015	2016	2017	2018	2019	2020	2021	2022	2023	2024*
Tammi	-69	-81	-75	-97	-129	-136	-101	-106	-104	-112	-108	-107	-134
Helmi	-152	-146	-139	-174	-237	-221	-221	-191	-171	-215	-246	-218	-242
Maalis	-243	-237	-228	-272	-325	-321	-327	-305	-292	-318	-391	-305	-338
Huhti	-327	-297	-286	-337	-420	-399	-432	-397	-398	-408	-524	-423	-456
Touko	-369	-376	-358	-405	-499	-472	-530	-490	-493	-515	-644	-528	-562
Kesä	-420	-427	-441	-483	-585	-545	-619	-580	-605	-579	-743	-621	-664
Heinä	-483	-478	-508	-565	-642	-590	-705	-669	-708	-703	-851	-725	-762
Elo	-543	-521	-538	-634	-693	-639	-783	-760	-812	-825	-970	-826	-877
Syys	-597	-568	-582	-690	-782	-723	-885	-847	-897	-930	-1 079	-917	-996
Loka	-672	-624	-672	-786	-839	-832	-959	-944	-995	-1 033	-1 229	-1 013	-1 095
Marras	-740	-674	-741	-876	-910	-928	-1 059	-1 046	-1 094	-1 146	-1 387	-1 163	-1 218
Joulu	-842	-757	-846	-988	-1 016	-1 021	-1 186	-1 166	-1 209	-1 248	-1 572	-1 296	-1 358

*ennakkotieto

Lähde: Tilastokeskus, 1.1.2024 aluejako