



Muuttaneiden taustatiedot v. 2024

Etelä-Savo ja kunnat

Hanna Kautiainen



**Etelä-Savo
ennakoi**



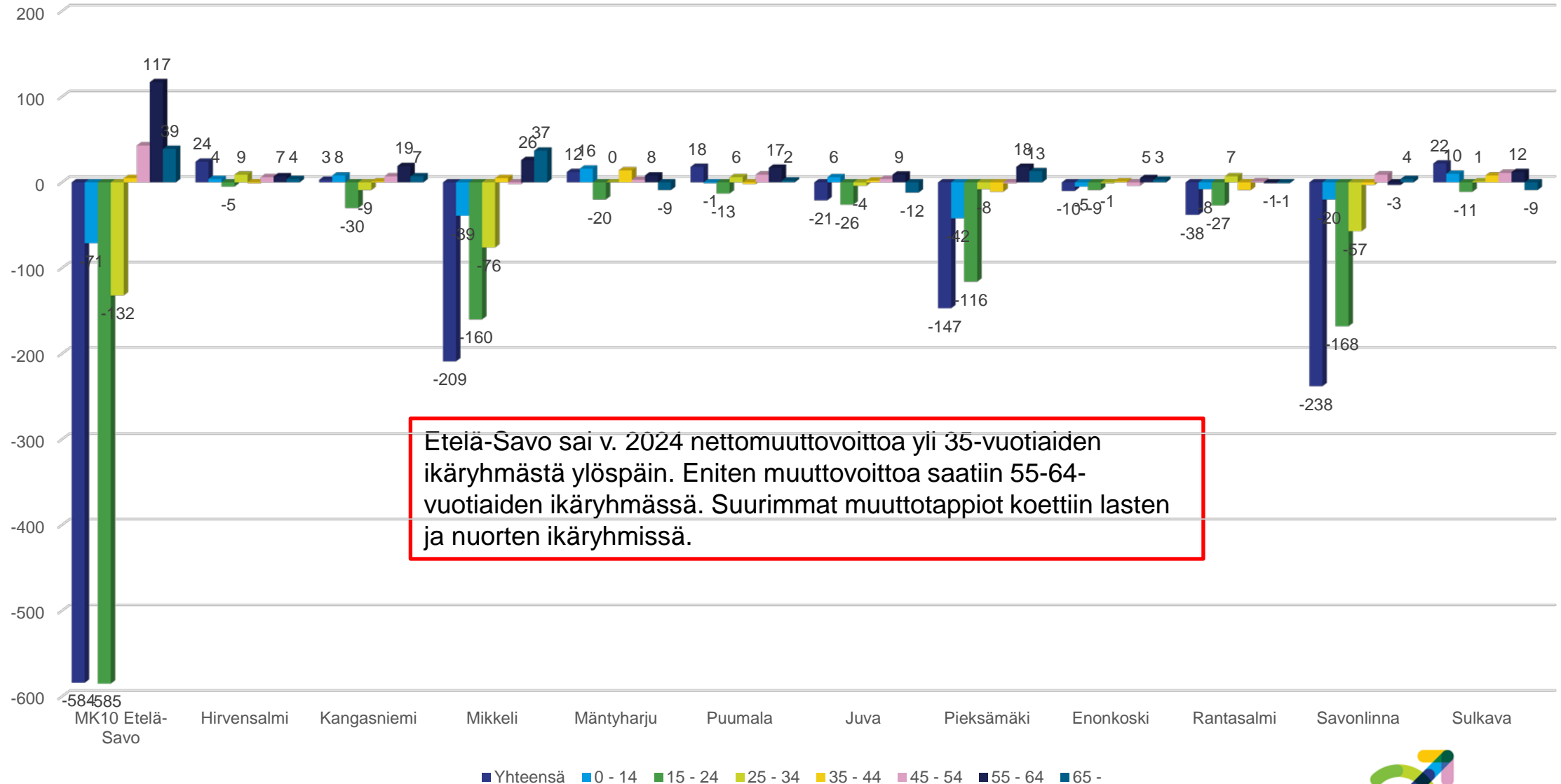
**Etelä-Savon
maakuntaliitto**

Aineisto

- Muuttaneiden taustatiedot -tietokanta sisältää kuntaan ja kunnasta muuttaneiden taustoja koskevat tilastotiedot vuodelta 2024. Taulukot sisältävät tietoja muuttoliikkeen tulo- ja lähtömuutosta seuraavasti:
 - [ikä](#)
 - [koulutusaste](#)
 - [muuttaneiden pääasiallinen toiminta](#)
 - [tulot](#)
- Esityksestä on peitetty muuttaneiden taustatietojen osalta kaikki alle 5 henkilön lukumäärät ja tulotiedoissa alle 10 henkilön lukumäärät. Tilastolaki 11§: ”Tilastot tulee laatia niin, etteivät niistä ole suoraan tai välillisesti tunnistettavissa ne, joita tilastot koskevat, ellei tunnistamista koskeva tieto ole tämän lain mukaan julkinen.” Erityisesti pienten kuntien aineistoissa muuttajamäärät jäävät ryhmittäisissä tarkasteluissa helposti tämän alle.
- Tulomuuttajien tulotiedoissa on lähdetiedoista johtuen mukana sekä kuntien välinen muutto että siirtolaisuus, muutoin taustatietojen tarkastelussa on keskitytty kuntien väliseen muuttoon (Suomen sisällä tapahtuva muuttoliike).
- Aineisto koostuu poikkileikkaustiedoista vuodelta 2024 kunnittain sekä maakuntatasolla aikasarjoista v. 2010 - 2024. Aineistoa on täydennetty kotimaan muuttoliikkeen suuntatiedoilla vuodelta 2024 (lähde: Tilastokeskus / Muuttoliike).

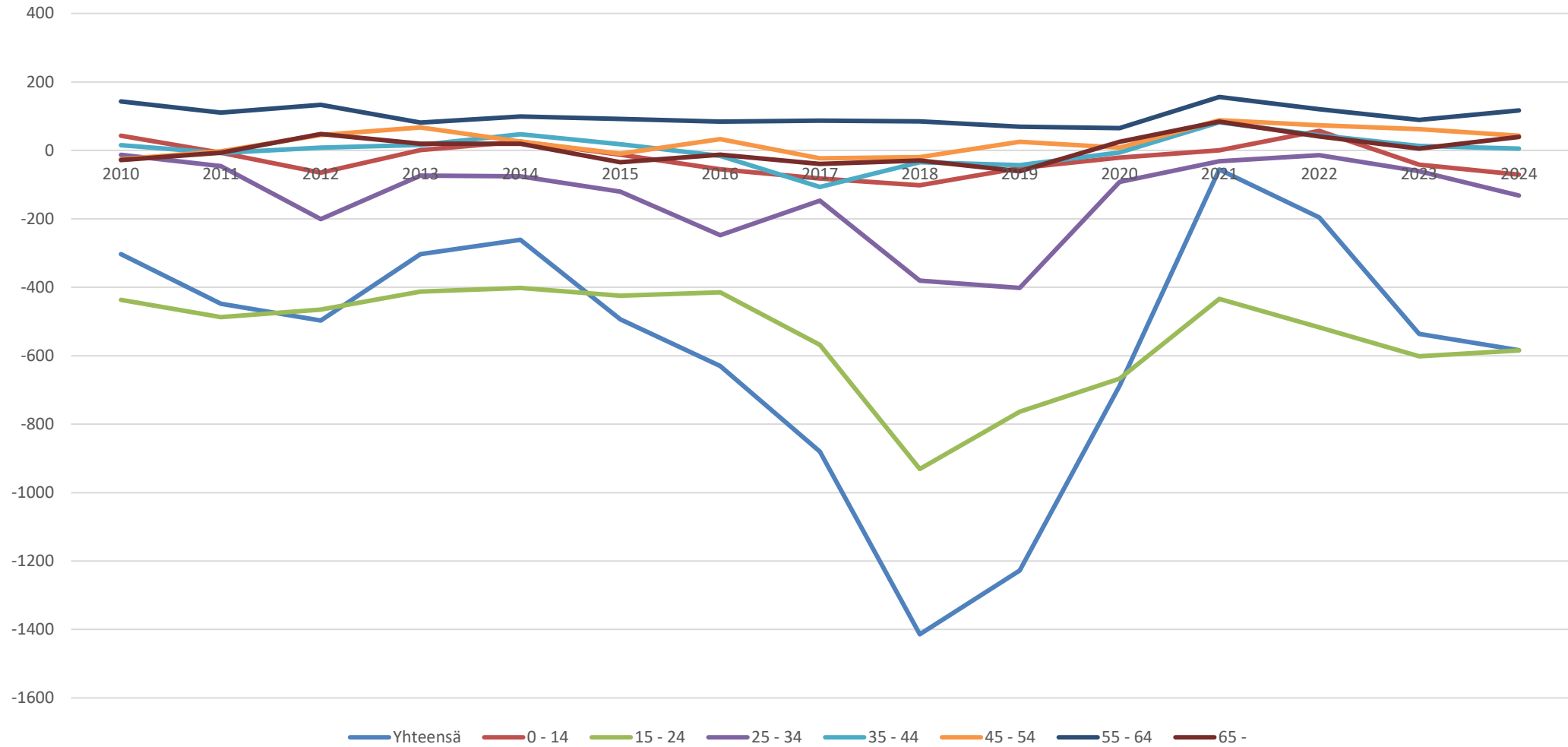


Kuntien välinen nettomuutto ikäryhmittäin v. 2024



Etelä-Savo sai v. 2024 nettomuuttovoittoa yli 35-vuotiaiden ikäryhmästä ylöspäin. Eniten muuttovoittoa saatiin 55-64-vuotiaiden ikäryhmässä. Suurimmat muuttotappiot koettiin lasten ja nuorten ikäryhmissä.

Kuntien välinen nettomuutto ikäryhmittäin Etelä-Savossa v. 2010 - 2024



Kuntien välinen tulo-, lähtö- ja nettomuutto ikäryhmittäin v. 2024

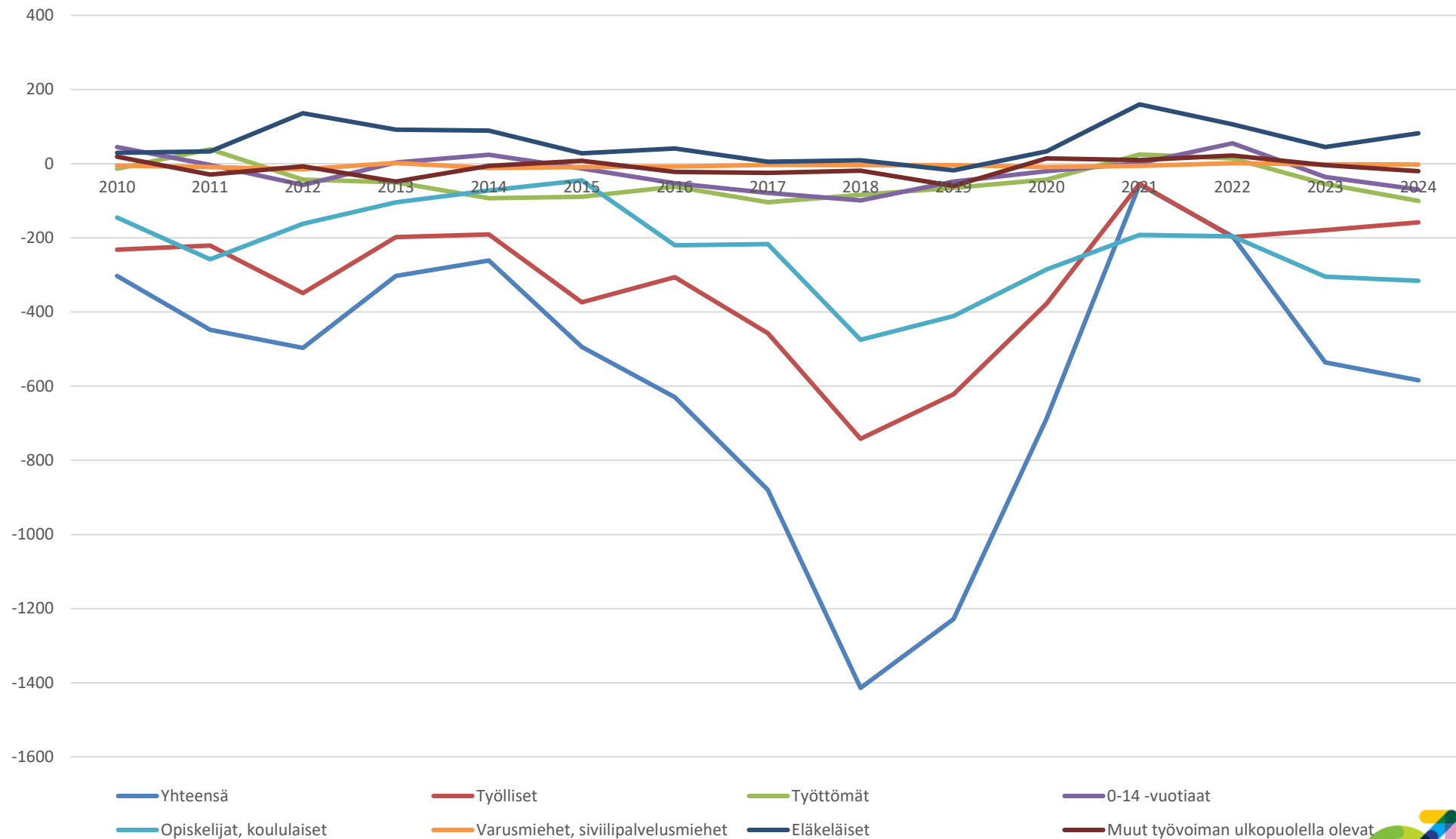
	Yhteensä			0 - 14			15 - 24			25 - 34			35 - 44			45 - 54			55 - 64			65 -		
	Tulomuutto	Lähtömuutto	Nettomuutto	Tulomuutto	Lähtömuutto	Nettomuutto	Tulomuutto	Lähtömuutto	Nettomuutto	Tulomuutto	Lähtömuutto	Nettomuutto	Tulomuutto	Lähtömuutto	Nettomuutto	Tulomuutto	Lähtömuutto	Nettomuutto	Tulomuutto	Lähtömuutto	Nettomuutto	Tulomuutto	Lähtömuutto	Nettomuutto
MK10 Etelä-Savo	4740	5324	-584	356	427	-71	1367	1952	-585	1063	1195	-132	570	565	5	434	391	43	459	342	117	491	452	39
SK101 Mikkeli	2690	2842	-152	222	234	-12	791	1019	-228	617	687	-70	314	297	17	232	209	23	255	178	77	259	218	41
Hirvensalmi	118	94	24	12	8	4	20	25	-5	17	8	9	17	18	-1	14	8	6	19	12	7	19	15	4
Kangasniemi	192	189	3	22	14	8	35	65	-30	30	39	-9	24	23	1	22	15	7	33	14	19	26	19	7
Mikkeli	1955	2164	-209	142	181	-39	662	822	-160	494	570	-76	226	221	5	145	147	-2	139	113	26	147	110	37
Mäntyharju	312	300	12	42	26	16	51	71	-20	58	58	0	43	29	14	34	31	3	40	32	8	44	53	-9
Puumala	113	95	18	*	5	-1	23	36	-13	18	12	6	*	6	-2	17	8	9	24	7	17	23	21	2
SK105 Pieksämäki	705	873	-168	55	91	-36	145	287	-142	153	165	-12	102	111	-9	75	72	3	82	55	27	93	92	1
Juva	159	180	-21	15	9	6	32	58	-26	31	35	-4	20	18	2	19	15	4	24	15	9	18	30	-12
Pieksämäki	546	693	-147	40	82	-42	113	229	-116	122	130	-8	82	93	-11	56	57	-1	58	40	18	75	62	13
SK103 Savonlinna	1345	1609	-264	79	102	-23	431	646	-215	293	343	-50	154	157	-3	127	110	17	122	109	13	139	142	-3
Enonkoski	61	71	-10	*	7	-5	8	17	-9	13	14	-1	8	7	1	5	9	-4	10	5	5	15	12	3
Rantasalmi	112	150	-38	6	14	-8	27	54	-27	29	22	7	11	20	-9	15	14	1	13	14	-1	11	12	-1
Savonlinna	1057	1295	-238	59	79	-20	377	545	-168	228	285	-57	118	121	-3	90	81	9	83	86	-3	102	98	4
Sulkava	115	93	22	12	*	10	19	30	-11	23	22	1	17	9	8	17	6	11	16	*	12	11	20	-9

Kuntien välinen nettomuutto pääasiallisen toiminnan mukaan v. 2024



Eniten koko maakunnan nettomuutto oli miinuksella työllisten sekä opiskelijoiden ja koululaisten osalta. Nettomuuttovoittoa saatiin eläkeläisistä.

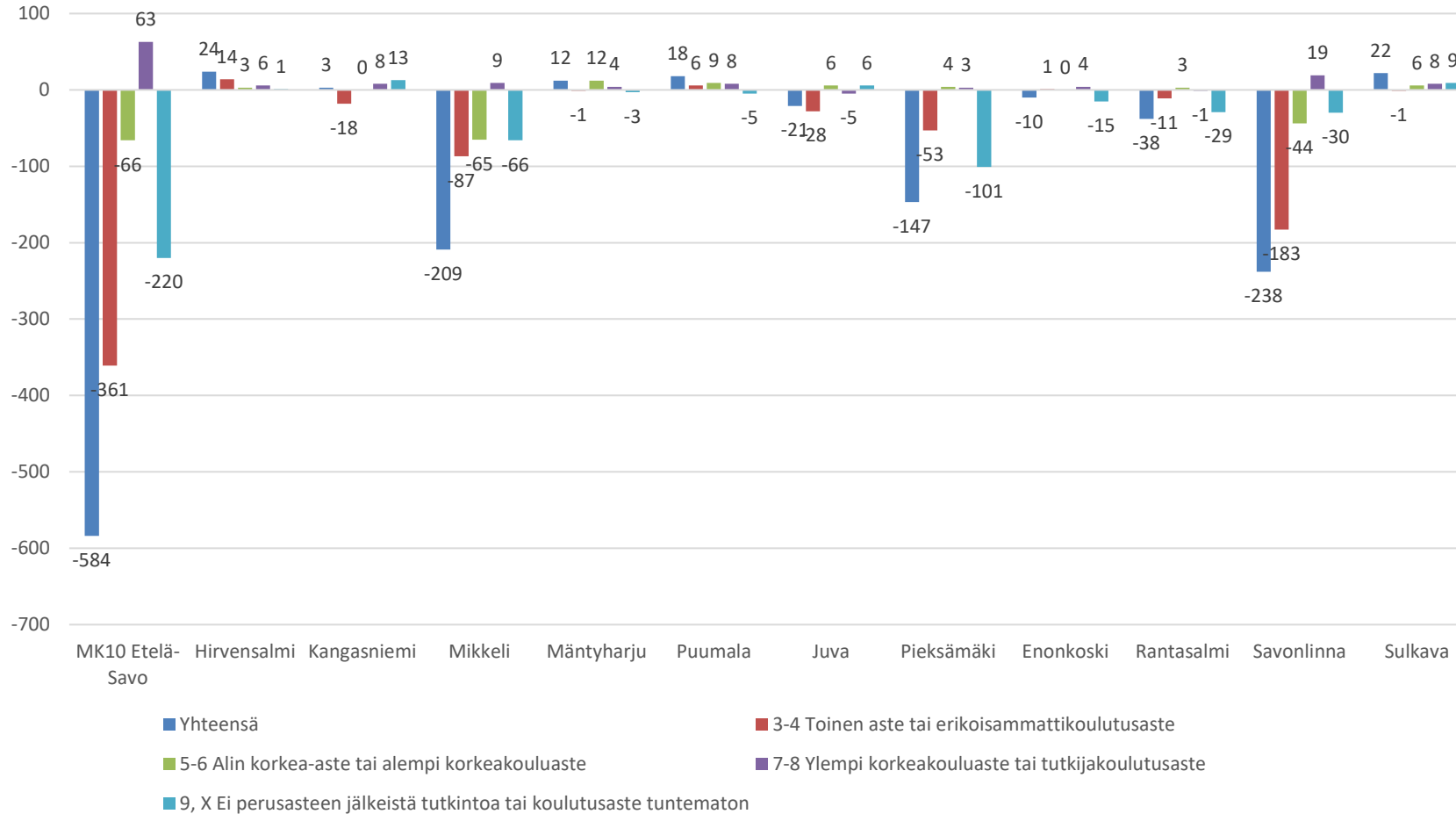
Kuntien välinen nettomuutto Etelä-Savossa pääasiallisen toiminnan mukaan v. 2010 - 2024



Kuntien välinen tulo-, lähtö- ja nettomuutto pääasiallisen toiminnan mukaan v. 2024

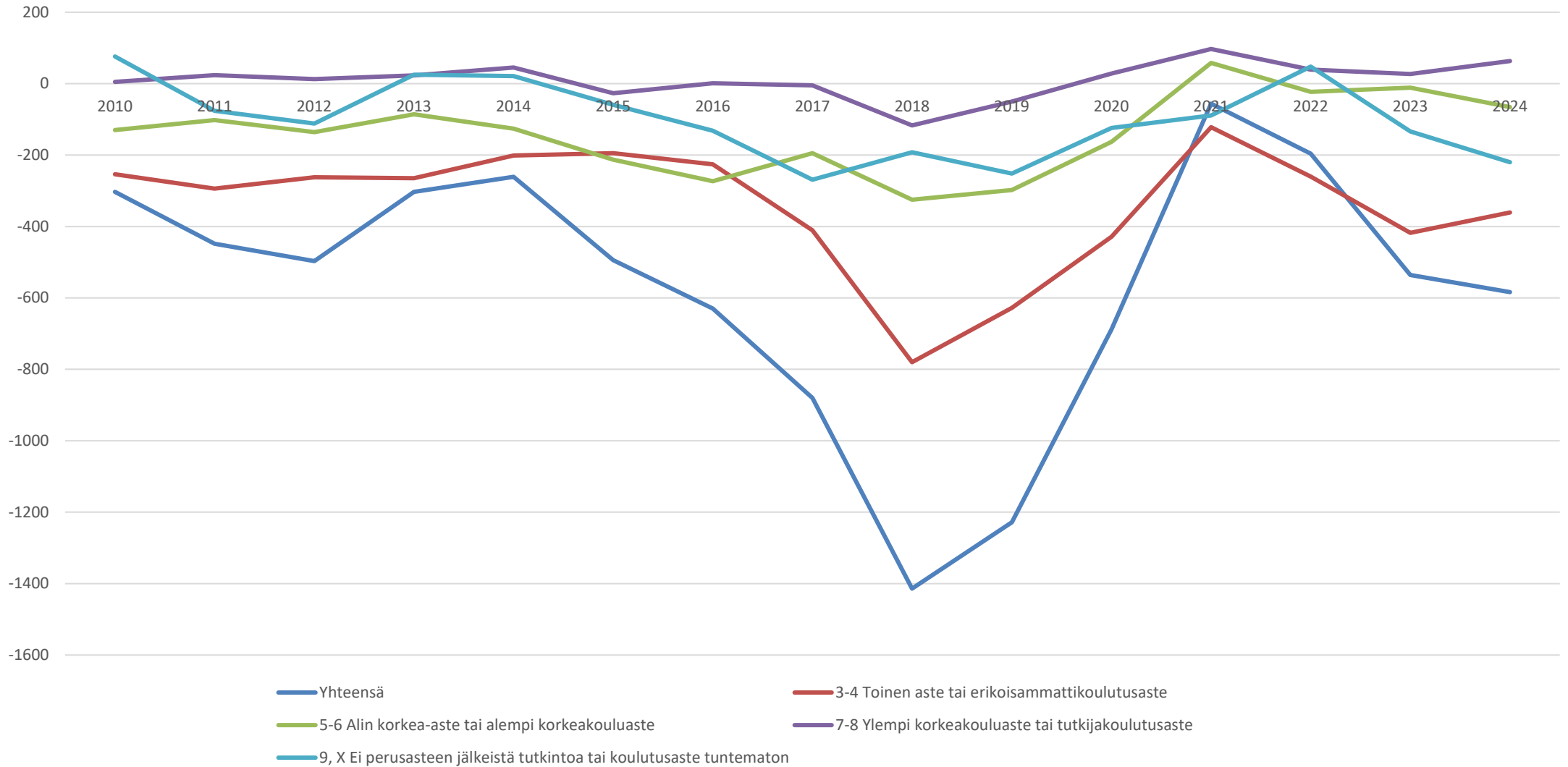
	Yhteensä			Työlliset			Työttömät			0-14 -vuotiaat			Opiskelijat, koululaiset			Varusmiehet, siviilipalvelusmiehet			Eläkeläiset			Muut työvoiman ulkopuolella olevat		
	Tulomuutto	Lähtömuutto	Nettomuutto	Tulomuutto	Lähtömuutto	Nettomuutto	Tulomuutto	Lähtömuutto	Nettomuutto	Tulomuutto	Lähtömuutto	Nettomuutto	Tulomuutto	Lähtömuutto	Nettomuutto	Tulomuutto	Lähtömuutto	Nettomuutto	Tulomuutto	Lähtömuutto	Nettomuutto	Tulomuutto	Lähtömuutto	Nettomuutto
MK10 Etelä-Savo	4740	5324	-584	2061	2219	-158	555	655	-100	345	415	-70	855	1171	-316	12	14	-2	684	602	82	228	248	-20
SK101 Mikkel	2690	2842	-152	1203	1242	-39	308	349	-41	214	230	-16	493	612	-119	6	6	0	352	286	66	114	117	-3
Hirvensalmi	118	94	24	52	36	16	11	15	-4	11	7	4	12	14	-2	0	0	0	27	18	9	5	*	1
Kangasniemi	192	189	3	85	83	..	23	24	..	22	14	..	10	37	..	0	0	..	41	25	..	11	6	..
Mikkeli	1955	2164	-209	880	974	-94	219	267	-48	136	180	-44	433	500	-67	*	*	0	205	152	53	78	87	-9
Mäntyharju	312	300	12	135	116	19	44	34	10	41	25	16	29	44	-15	*	0	1	51	67	-16	11	14	-3
Puumala	113	95	18	51	33	18	11	9	2	*	4	0	9	17	-8	*	*	-1	28	24	4	9	6	3
SK105 Pieksämäki	705	873	-168	304	321	-17	93	109	-16	55	88	-33	75	166	-91	*	*	-2	136	136	0	40	49	-9
Juva	159	180	-21	69	70	-1	25	23	2	15	9	6	16	34	-18	*	*	0	26	39	-13	7	*	3
Pieksämäki	546	693	-147	235	251	-16	68	86	-18	40	79	-39	59	132	-73	*	*	-2	110	97	13	33	45	-12
SK103 Savonlinna	1345	1609	-264	554	656	-102	154	197	-43	76	97	-21	287	393	-106	*	*	0	196	180	16	74	82	-8
Enonkoski	61	71	-10	22	22	0	8	12	-4	*	7	-5	5	11	-6	0	*	-1	20	13	7	*	5	-1
Rantasalmi	112	150	-38	54	54	0	19	22	-3	6	14	-8	12	33	-21	0	0	0	17	14	3	*	13	-9
Savonlinna	1057	1295	-238	426	549	-123	115	151	-36	57	74	-17	260	333	-73	*	*	1	140	130	10	55	55	0
Sulkava	115	93	22	52	31	21	12	12	0	11	*	9	10	16	-6	0	0	0	19	23	-4	11	9	2

Kuntien välinen nettomuutto koulutustason mukaan v. 2024



Etelä-Savon nettomuutto oli plussalla ylempien korkeakoulutusasteen koulutuksen tai tutkijakoulutusasteen omaavilla. Muissa koulutustasoryhmissä maakunta sai muuttotappiota vuonna 2024.

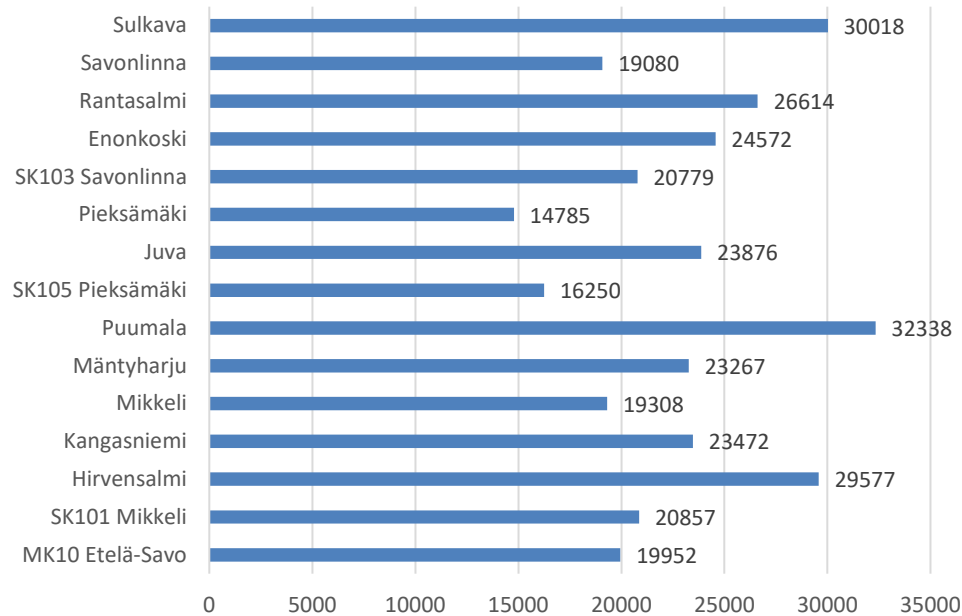
Kuntien välinen nettomuutto Etelä-Savossa koulutusasteen mukaan v. 2010 - 2024



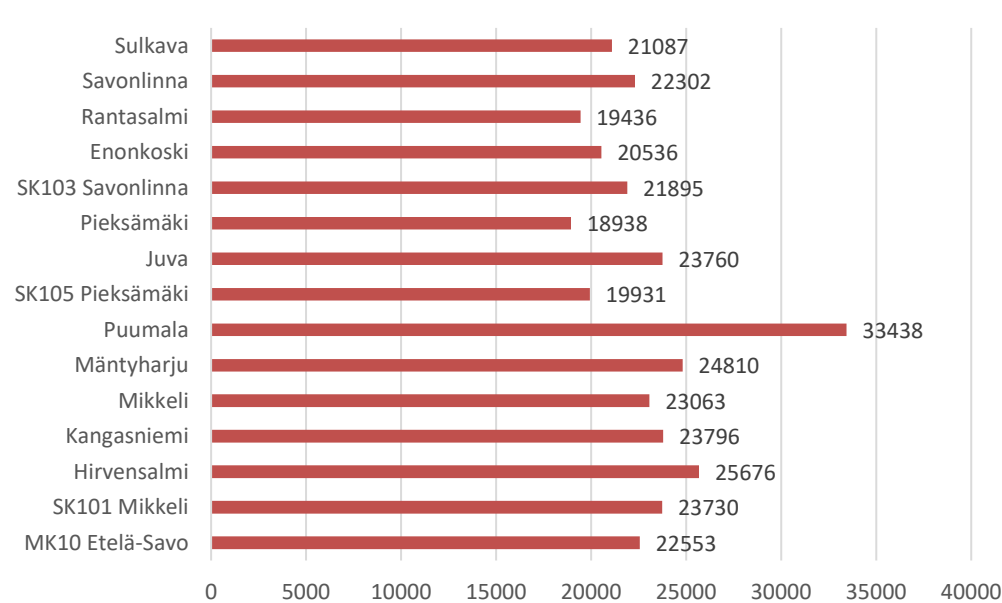
Kuntien välinen tulo-, lähtö- ja nettomuutto koulutusasteittain v. 2024

	Yhteensä			3-4 Toinen aste tai erikoisammattikoulutusaste			5-6 Alin korkea-aste tai alempi korkeakouluaste			7-8 Ylempi korkeakouluaste tai tutkijakoulutusaste			9, X Ei perusasteen jälkeistä tutkintoa tai koulutusaste tuntematon		
	Tulomuutto	Lähtömuutto	Nettomuutto	Tulomuutto	Lähtömuutto	Nettomuutto	Tulomuutto	Lähtömuutto	Nettomuutto	Tulomuutto	Lähtömuutto	Nettomuutto	Tulomuutto	Lähtömuutto	Nettomuutto
MK10 Etelä-Savo	4740	5324	-584	2166	2527	-361	754	820	-66	397	334	63	1423	1643	-220
SK101 Mikkeli	2690	2842	-152	1232	1318	-86	430	471	-41	228	193	35	800	860	-60
Hirvensalmi	118	94	24	53	39	14	16	13	3	10	4	6	39	38	1
Kangasniemi	192	189	3	80	98	-18	32	32	0	12	4	8	68	55	13
Mikkeli	1955	2164	-209	923	1010	-87	301	366	-65	171	162	9	560	626	-66
Mäntyharju	312	300	12	131	132	-1	51	39	12	20	16	4	110	113	-3
Puumala	113	95	18	45	39	6	30	21	9	15	7	8	23	28	-5
SK105 Pieksämäki	705	873	-168	299	380	-81	110	100	10	44	46	-2	252	347	-95
Juva	159	180	-21	66	94	-28	26	20	6	9	14	-5	58	52	6
Pieksämäki	546	693	-147	233	286	-53	84	80	4	35	32	3	194	295	-101
SK103 Savonlinna	1345	1609	-264	635	829	-194	214	249	-35	125	95	30	371	436	-65
Enonkoski	61	71	-10	31	30	1	7	7	0	5	1	4	18	33	-15
Rantasalmi	112	150	-38	61	72	-11	17	14	3	7	8	-1	27	56	-29
Savonlinna	1057	1295	-238	491	674	-183	169	213	-44	101	82	19	296	326	-30
Sulkava	115	93	22	52	53	-1	21	15	6	12	4	8	30	21	9

Tulomuuttajien keskimääräiset tulot (euroa) v.2024

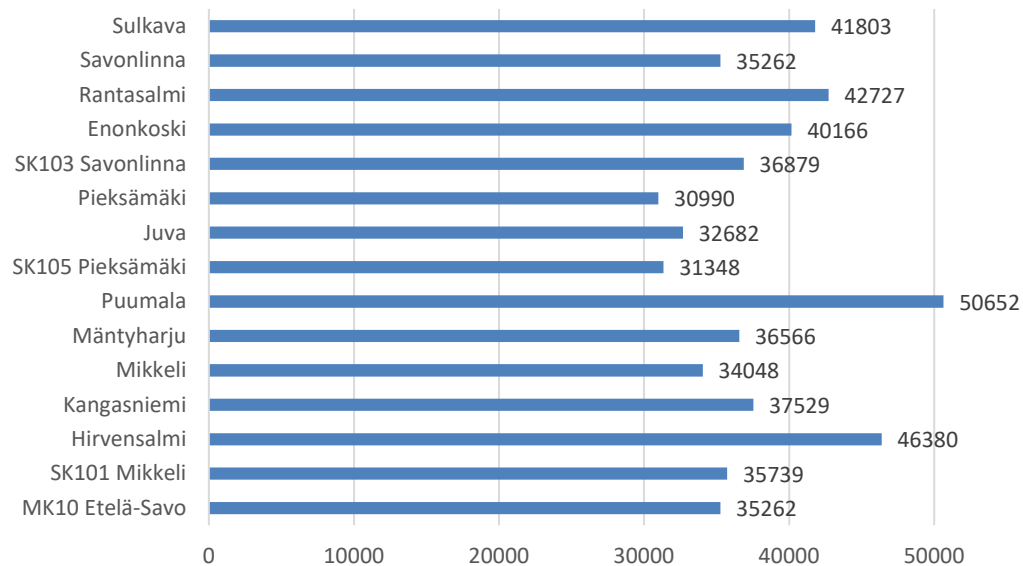


Lähtömuuttajien keskimääräiset tulot (euroa) v. 2024

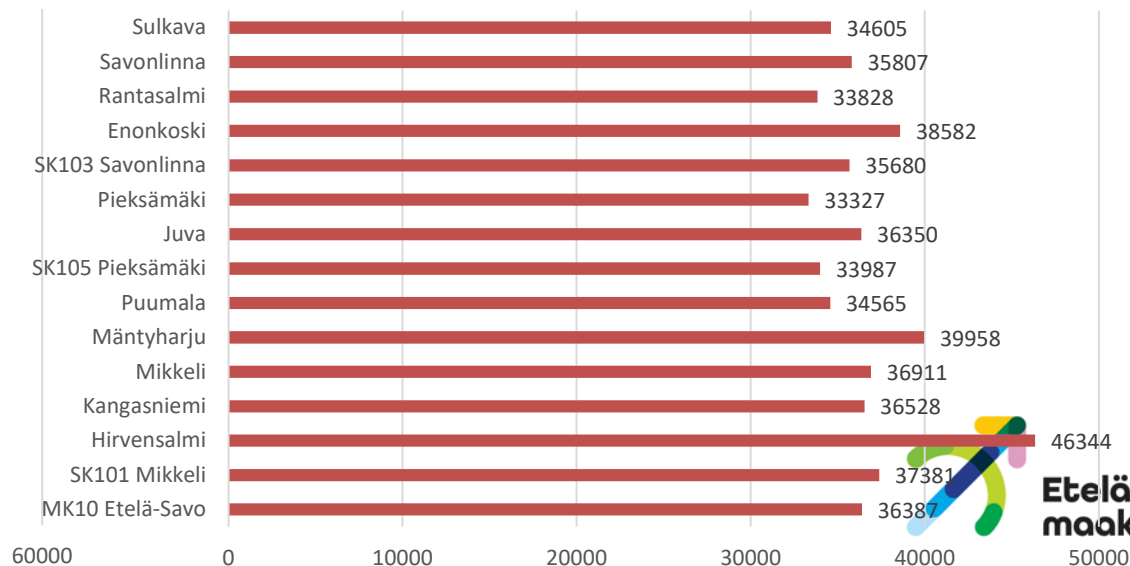


Huom! Tulomuuttajien tiedoissa on mukana myös siirtolaisuus.

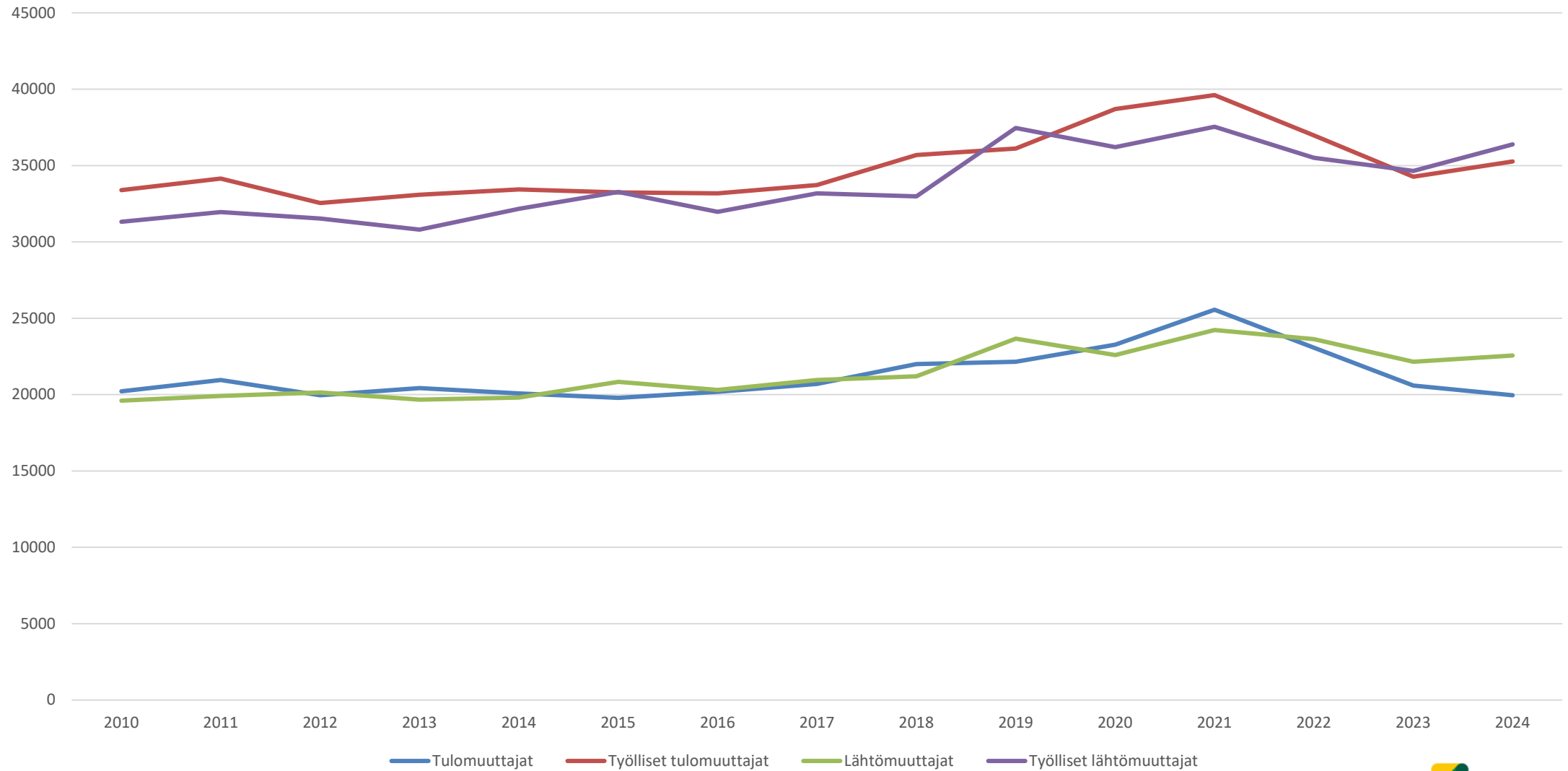
Työllisten tulomuuttajien keskimääräiset tulot (euroa) v.2024



Työllisten lähtömuuttajien keskimääräiset tulot (euroa) v. 2024

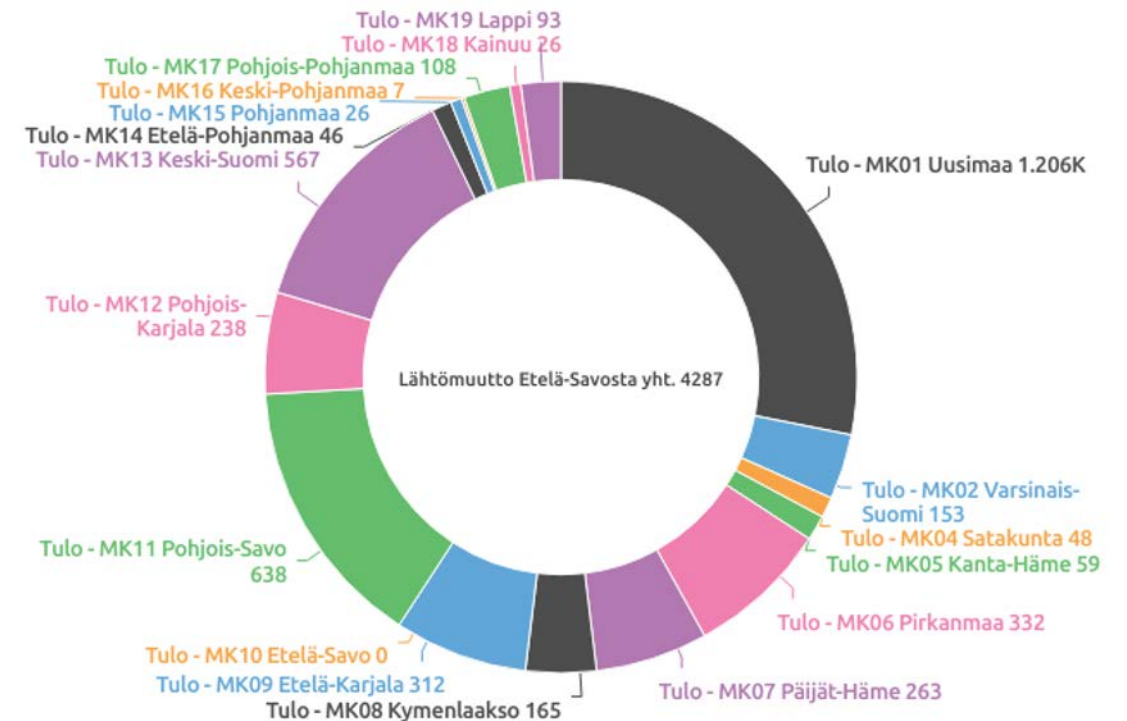
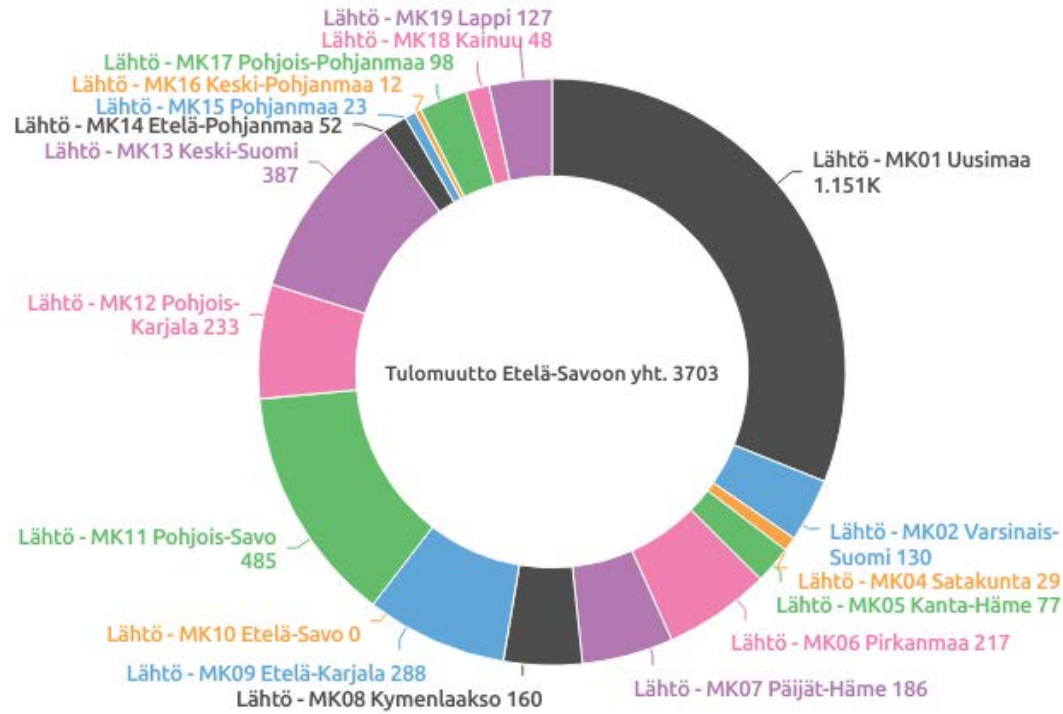


Tulo- ja lähtömuuttajien keskimääräiset tulot (euroa) Etelä-Savossa v. 2010 - 2024



Huom! Tulomuuttajien tiedoissa on mukana myös siirtolaisuus.

Tulo- ja lähtömuutto maakunnittain v. 2024



Yhteystiedot:

esavoennakoi.fi

esavoennakoi.fi/tilaa-uutiskirje

[bluesky @esavoennakoi](mailto:bluesky@esavoennakoi)

www.esavo.fi/tilastot

Hanna Kautiainen

asiantuntija (ennakointi, maakuntastrategia ja –ohjelma)

hanna.kautiainen@esavo.fi

044 770 0519

Jaana Kokkonen

tilastoasiantuntija

jaana.kokkonen@esavo.fi

044 770 0574



**Etelä-Savo
ennakoi**



**Etelä-Savon
maakuntaliitto**